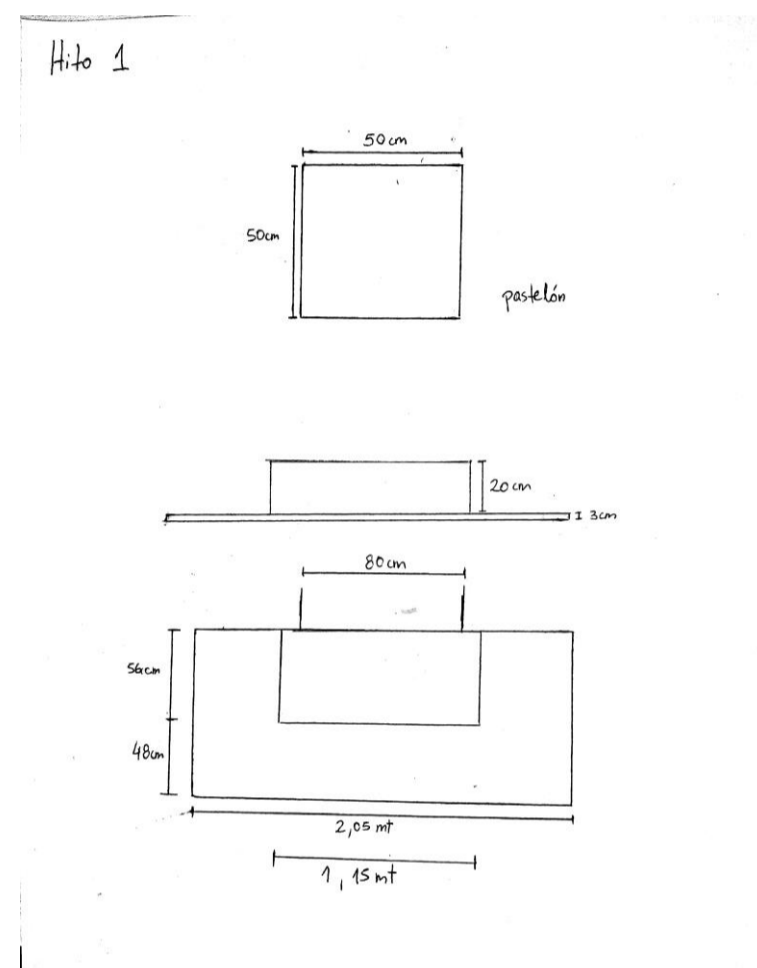
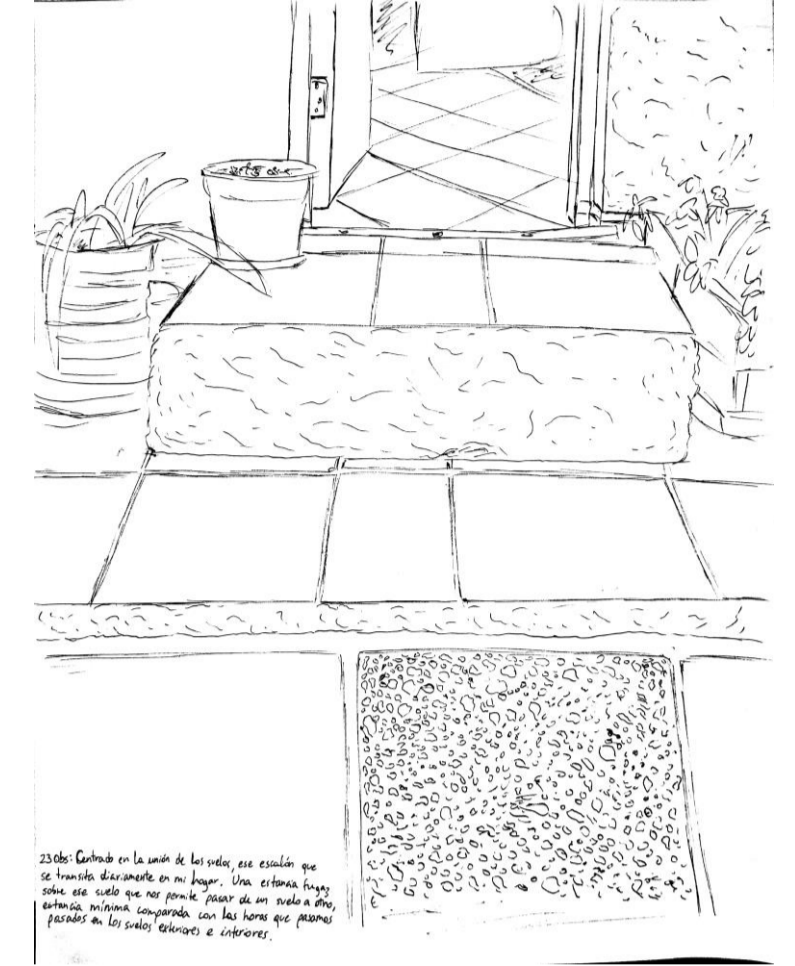
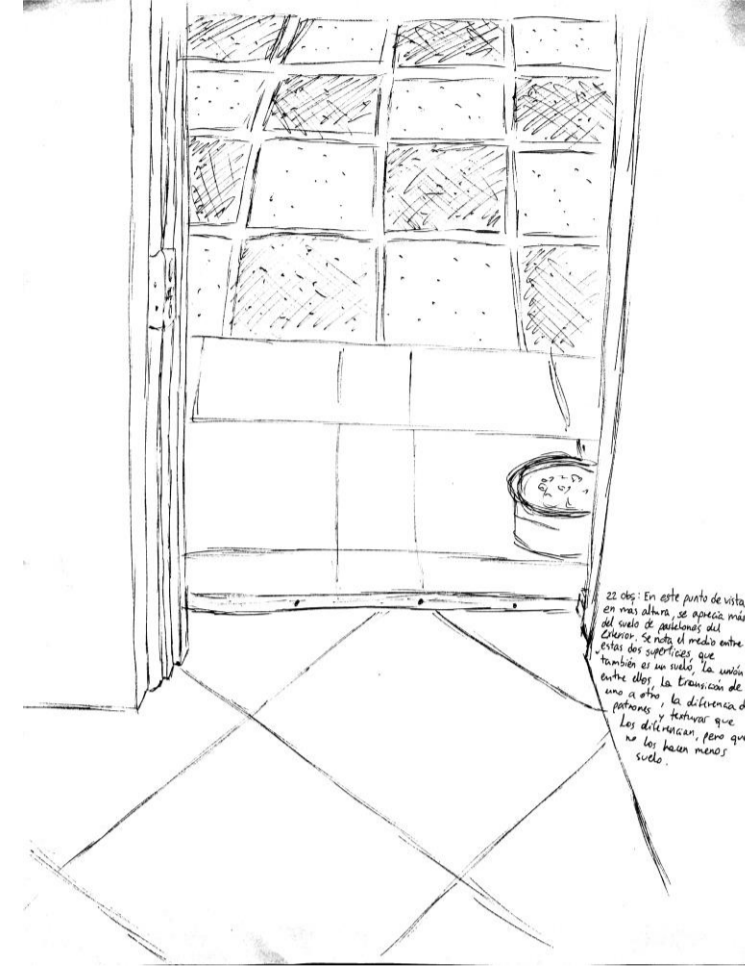
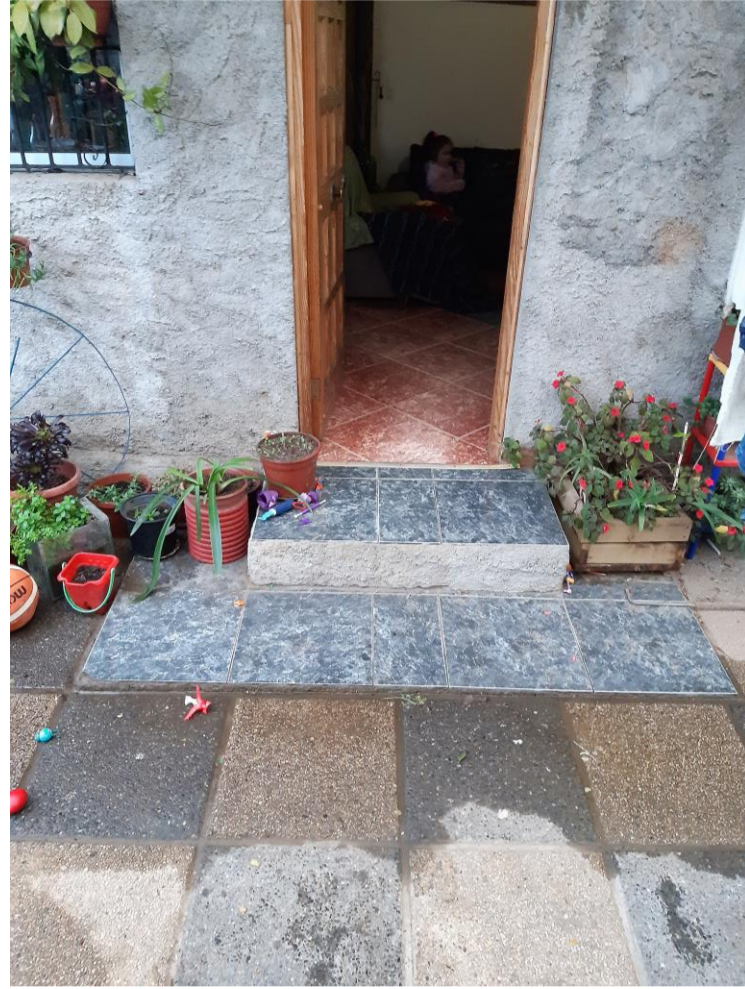


# Tiempo de transición entre suelos de diferente composición

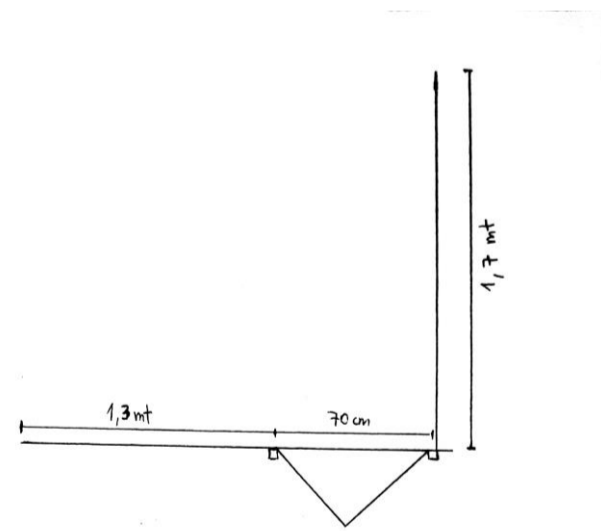
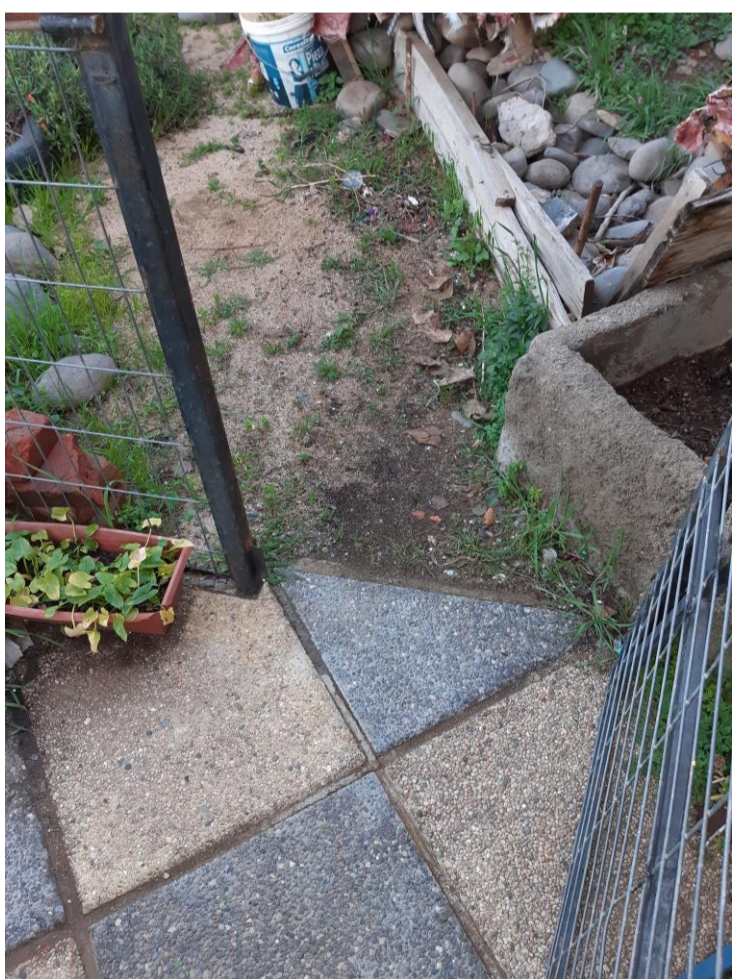
## HITO 1: Diferencias físicas y temporales



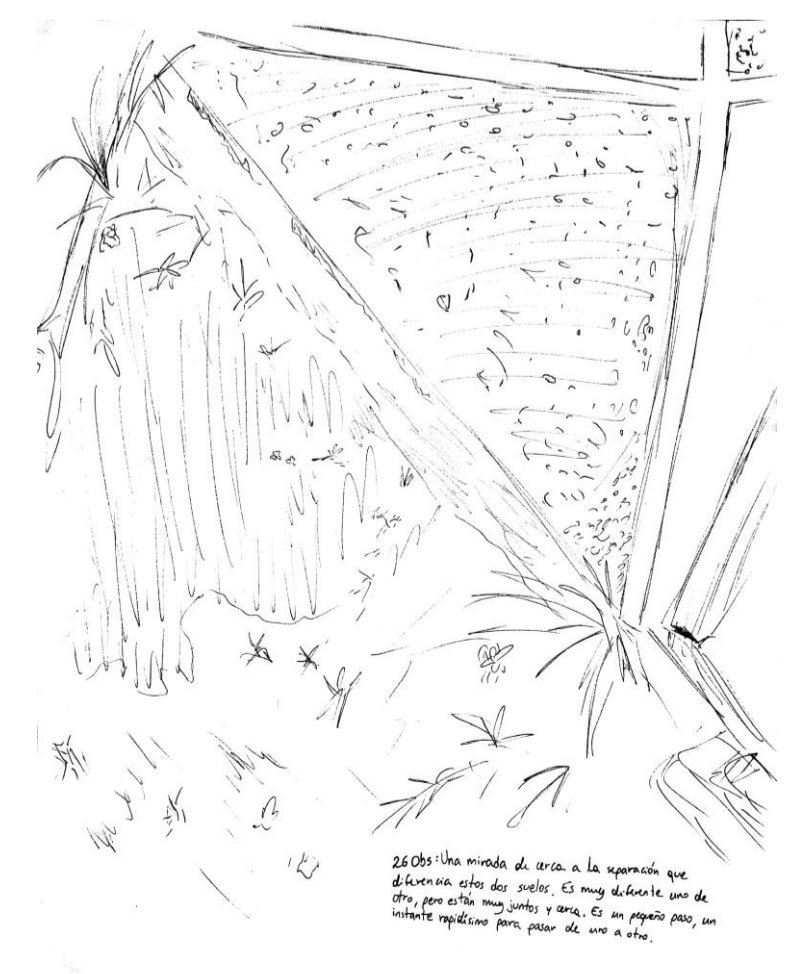
### DIFERENCIAS FÍSICAS Y TEMPORALES

- Afirmación 1: Diferencia de patrones y texturas en los distintos suelos
- Afirmación 2: Diferencia de tiempo que pasamos sobre un suelo
- Afirmación 3: Suelo de transición entre los otros dos suelos

## HITO 2: Suelos muy cercanos, pero muy diferentes



Hito 2



### SUELOS MUY CERCANOS, PERO MUY DIFERENTES

- Afirmación 1: Drástico y rápido cambio de un suelo a otro
- Afirmación 2: El suelo natural presenta plantas que nacen de él.
- Afirmación 3: Desorden de la tierra y orden de los pastelones
- Afirmación 4: El suelo de pastelones está construido sobre el de tierra

# Tiempo de transición entre suelos de diferente composición

## HITO 3: Detención en la transición de suelos distintos



27 de: Dado el suelo de cemento exterior se usó el mismo material, una mezcla de tierra y cemento. También tiene un pequeño "salto" de transición entre los dos.

28 de: Una sola línea vertical, la transición al cambio de este suelo. El escalón cuenta con un largo de 66cm en donde se coloca el colado cuando se hace el piso. excepto un detalle en la transición del color al interior, pero no del interior al exterior.

Hito 3

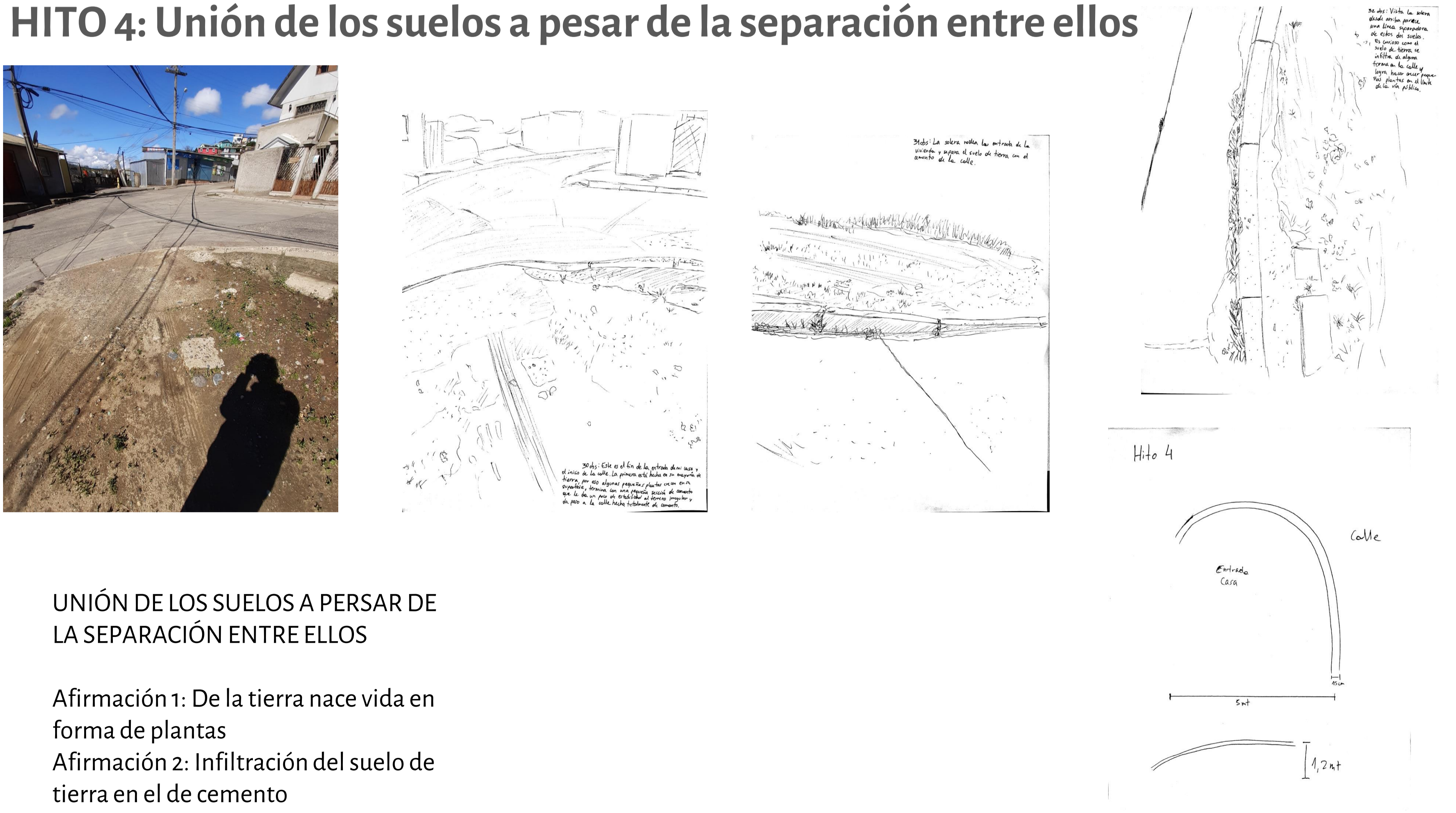
66cm  
Módulo puerta  
30cm  
2,4m  
Faldón  
1,5m  
Altura faldón

29 de: Suelo exterior irregular, solo pasado por la línea. Luego el pedacito que dejan los vecinos de barro que quedan en los zapatos, para poder mantener el orden y limpieza del interior de la céntrica.

DETENCIÓN EN LA TRANSICIÓN DE SUELOS DISTINTOS

Afirmación 1: Detención en la transición de un suelo a otro  
Afirmación 2: Desorden e irregularidad del suelo exterior contra el ordenado suelo interior

## HITO 4: Unión de los suelos a pesar de la separación entre ellos



30 de: Este es el fin de la parcela de un lado y el inicio de la calle. La primera está hecha en su mayoría de tierra, pero en algunas partes y partes se ven otros materiales y formas con una especie de cemento que se ha unido a la tierra al hacer el concreto y el piso de la calle hecho totalmente de cemento.

31 de: La tierra rodea las entradas de la vivienda y sigue el ciclo de tierra con el cemento de la calle.

32 de: Vista la tierra desde arriba parece una línea irregular. De estos dos suelos, el concreto como el suelo de tierra se infiltra de algunos espacios de la calle y luego, hacen un poco de ruido cuando se camina en el lado de la vía pública.

Hito 4

5m  
1,2m  
Calle  
Entrada Cara

UNIÓN DE LOS SUELOS A PERSAR DE LA SEPARACIÓN ENTRE ELLOS

Afirmación 1: De la tierra nace vida en forma de plantas  
Afirmación 2: Infiltración del suelo de tierra en el de cemento