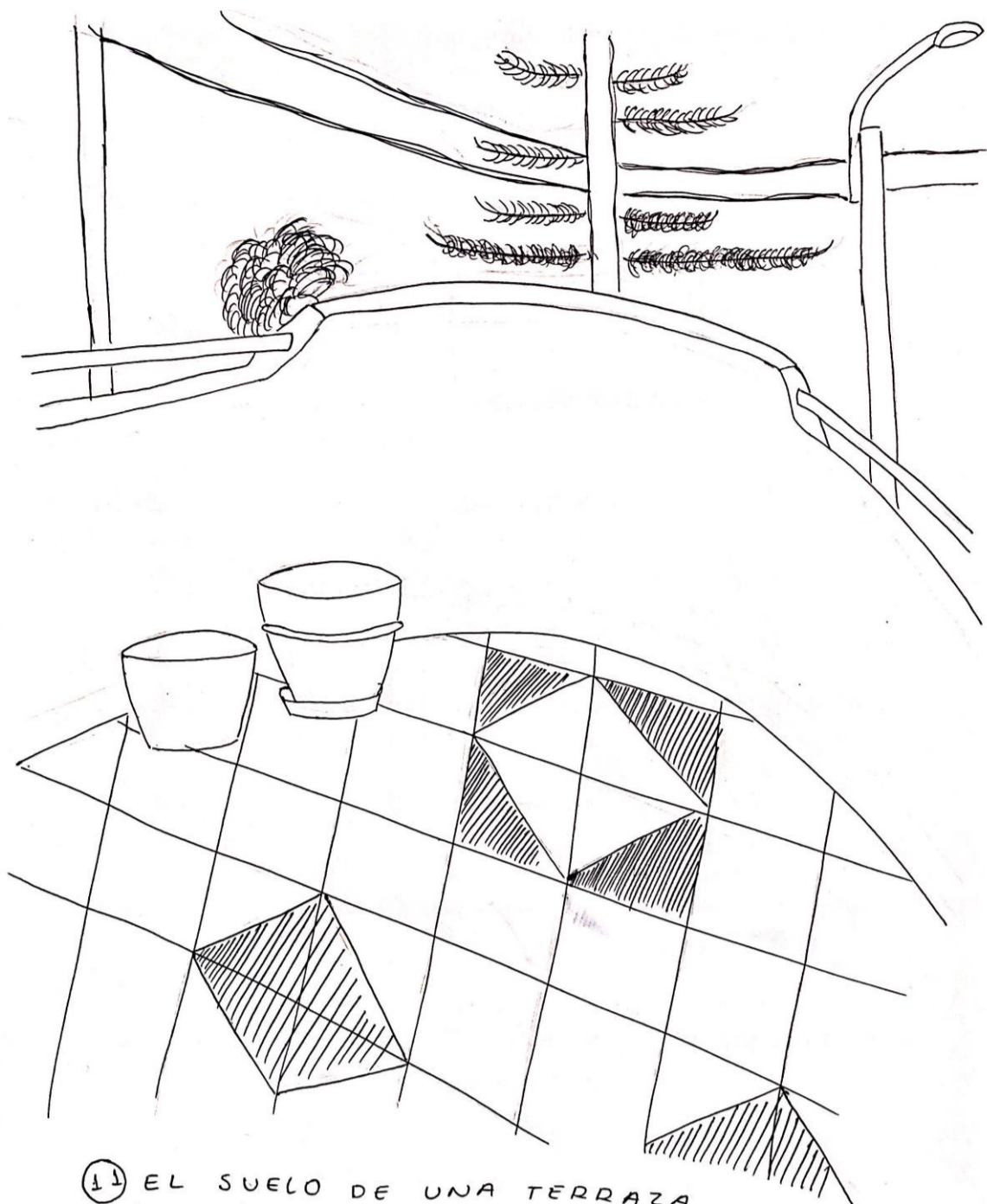
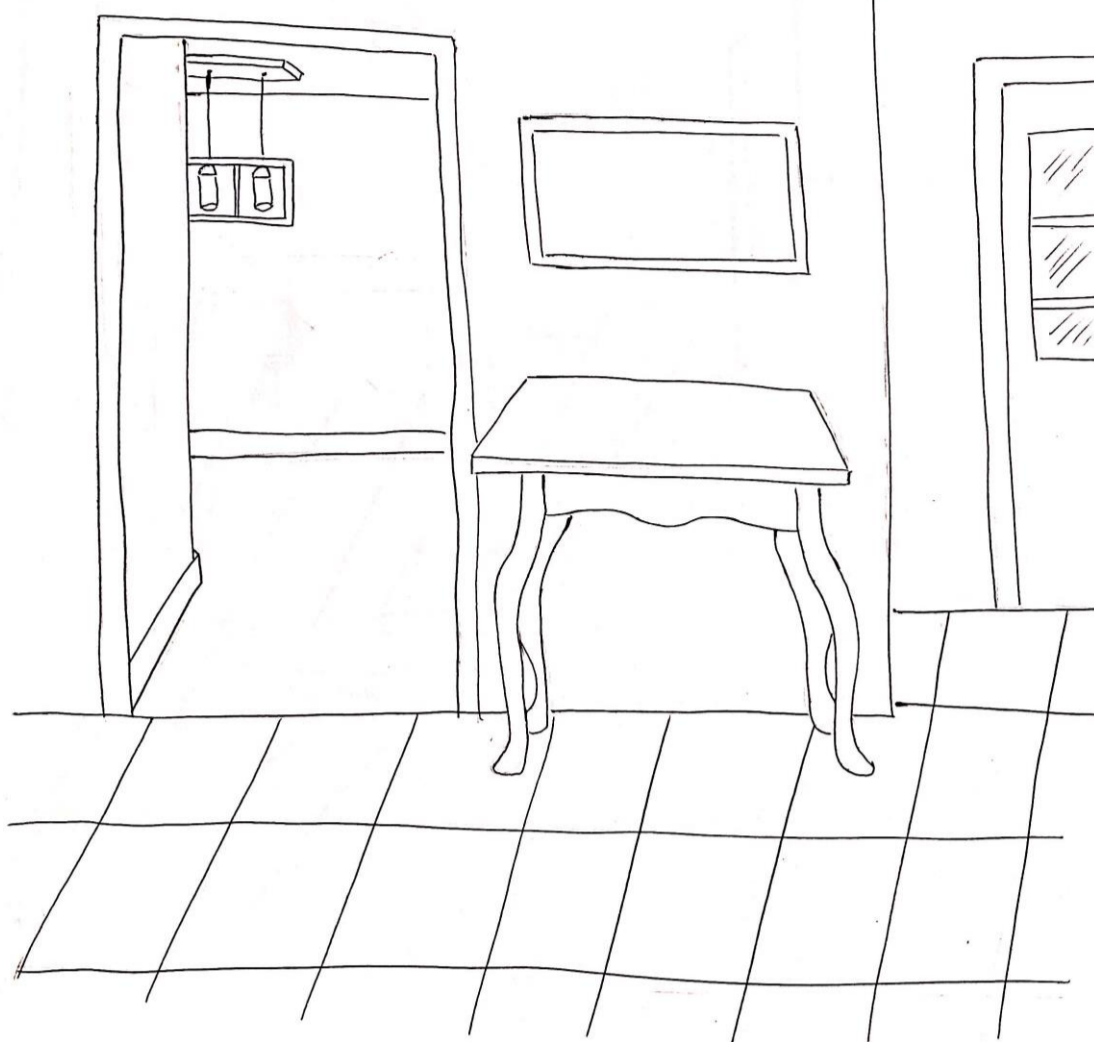


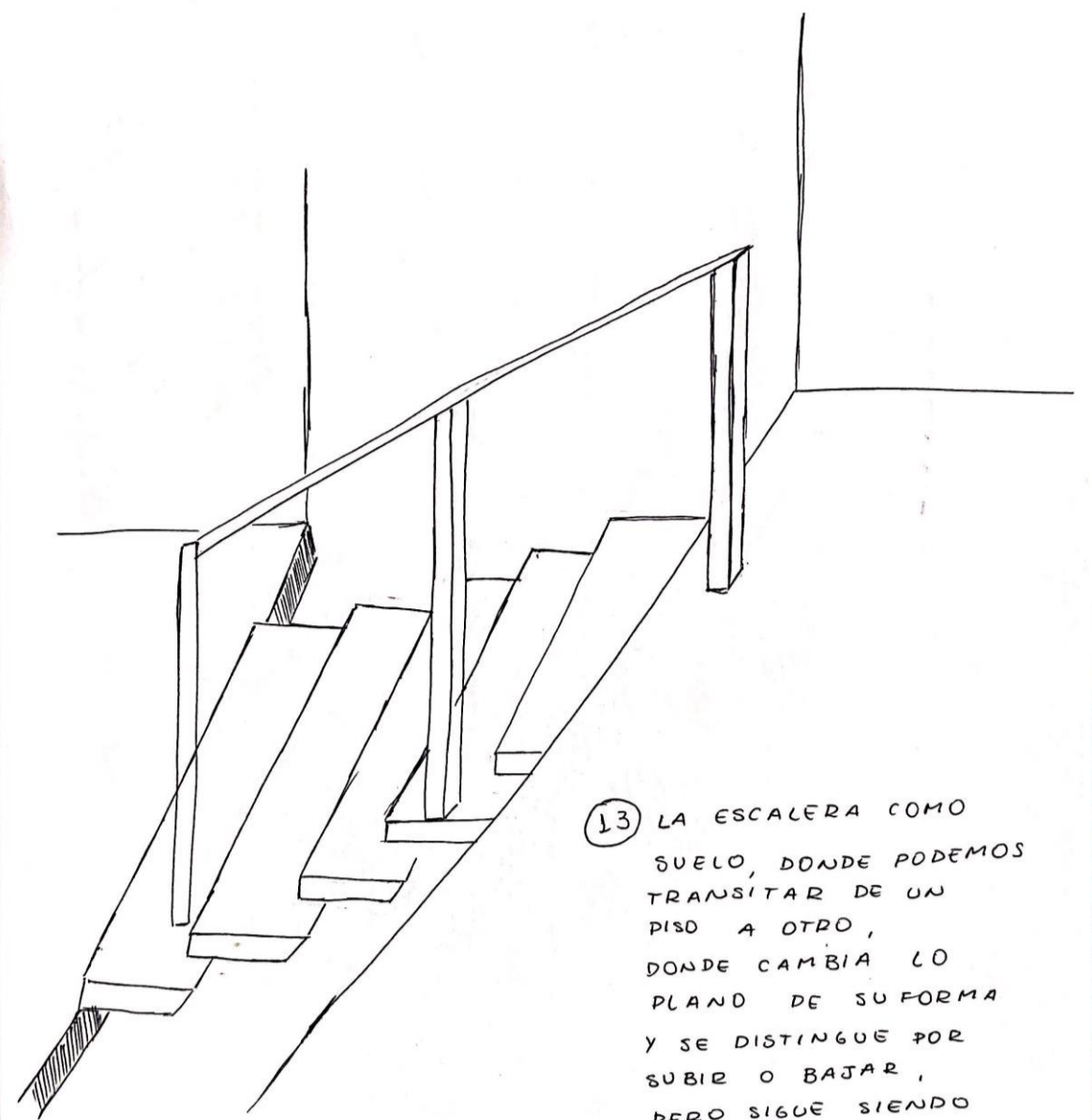
El Suelo como Base de un Todo



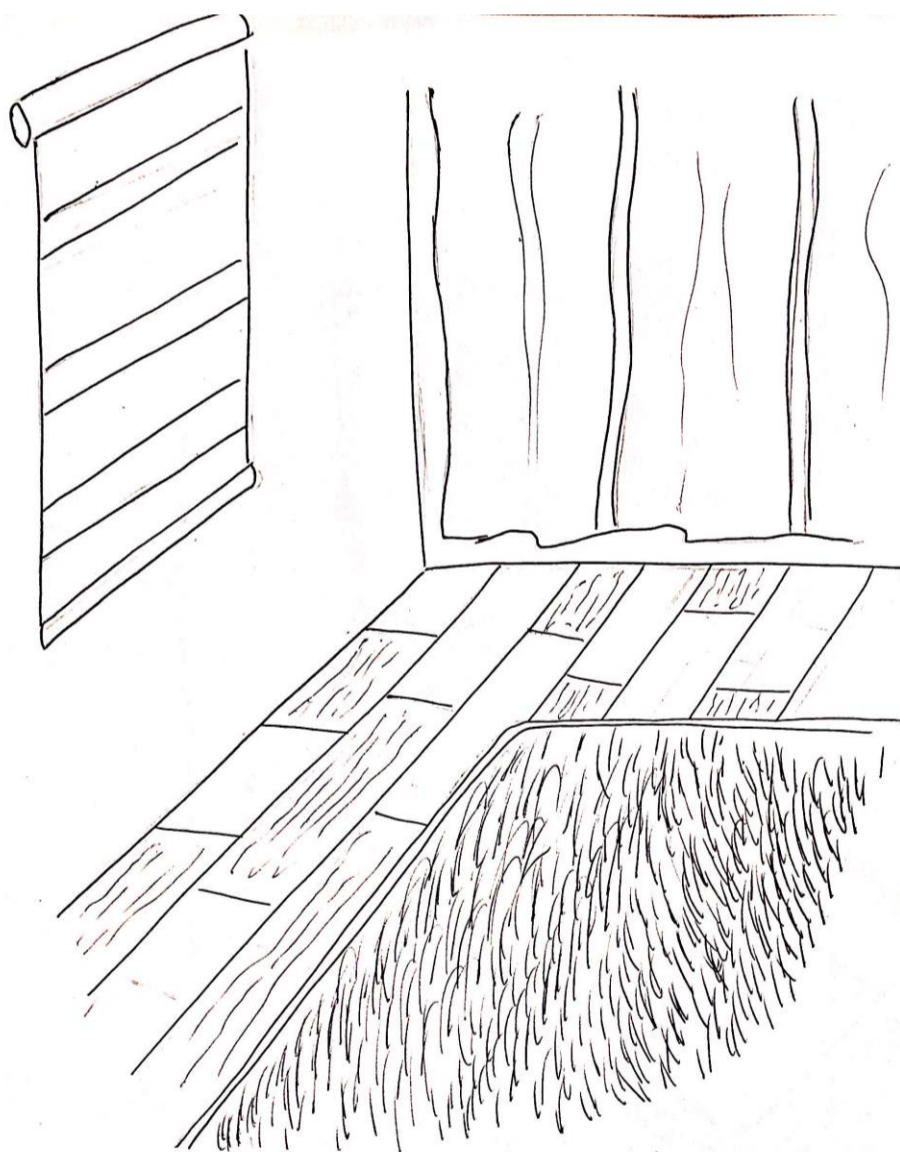
11 EL SUELO DE UNA TERRAZA DONDE LA BALDOSA DE ESTE SUELO BRILLA EN EL DÍA POR LA LLEGADA DEL SOL



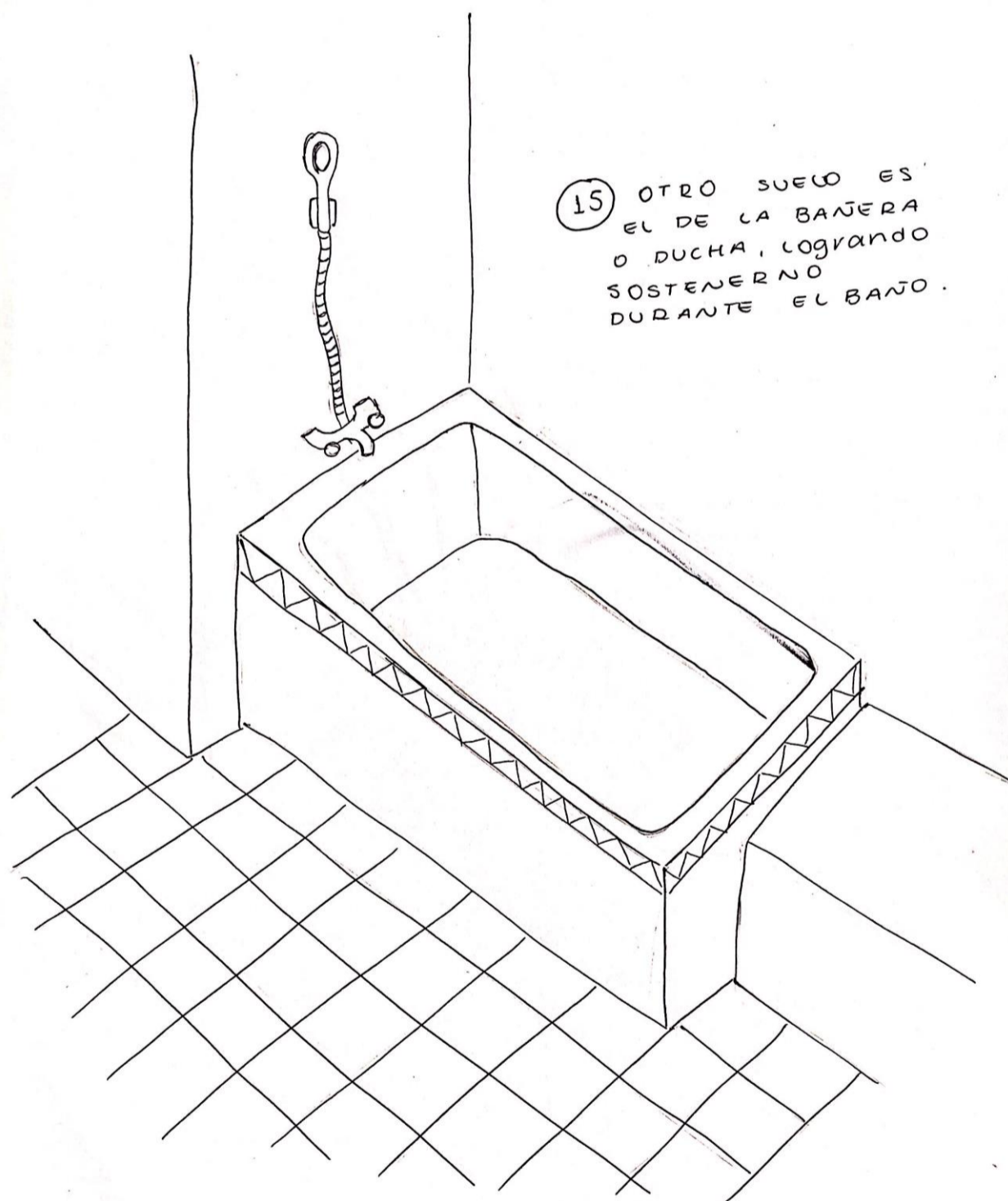
12 CADA SUELO PUEDE TENER DISTINTOS DISEÑOS Y FORMAS PERO SIEMPRE SERÁ SUELO, ES DECIR SU BASE NO CAMBIA, SINO SU EXTERIOR.



13 LA ESCALERA COMO SUELO, DONDE PODEMOS TRANSITAR DE UN PISO A OTRO, DONDE CAMBIA LO PLANO DE SU FORMA Y SE DISTINGUE POR SUBIR O BAJAR, PERO SIGUE SIENDO SUELO A PESAR DE NO SER COMPLETAMENTE PLANO.



14 DISTINTAS TEXTURAS SE PUEDEN APRECIAR EN LOS DISTINTOS TIPOS DE SUELOS, POR EJEMPLO LA MADERA O LA ALFOMBRA, DIFERENTES MATERIALES, POR LO TANTO DISTINTAS TEXTURAS.

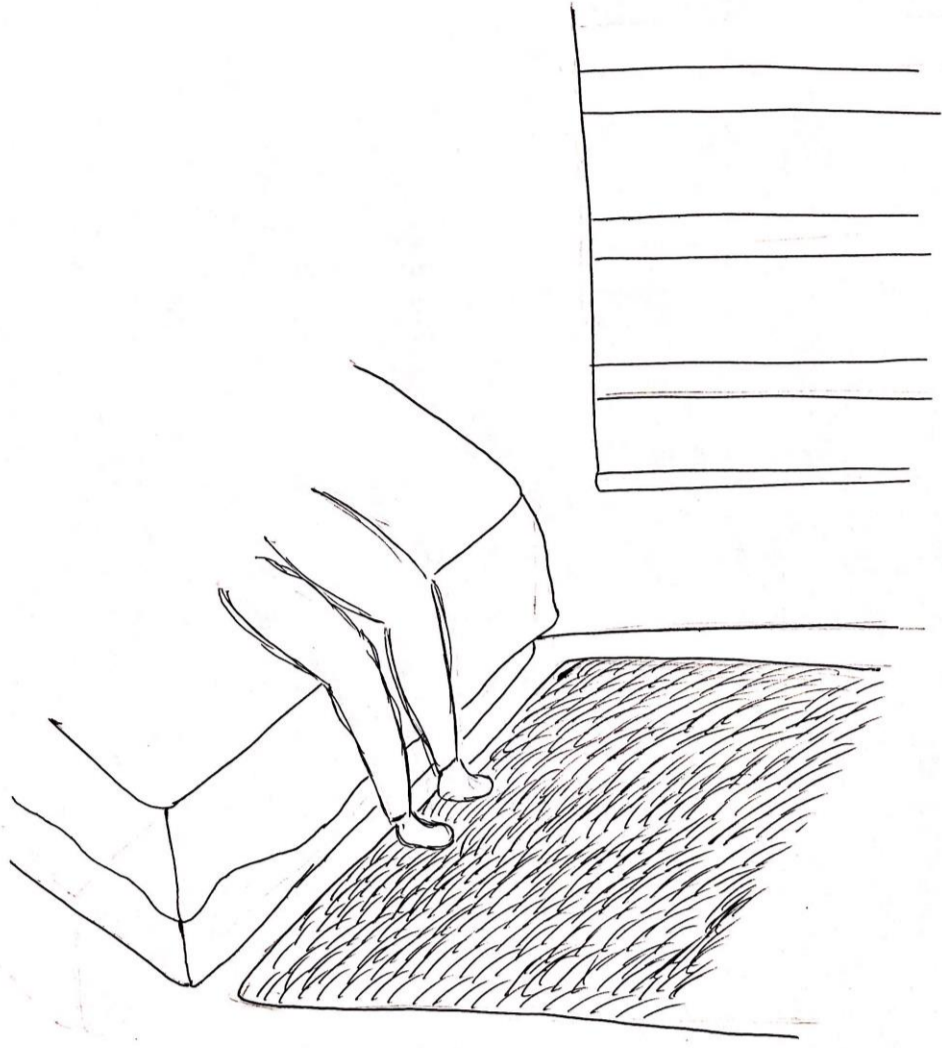


15 OTRO SUELO ES EL DE LA BAÑERA O DUCHA, LOGRANDO SOSTENERNO DURANTE EL BAÑO.

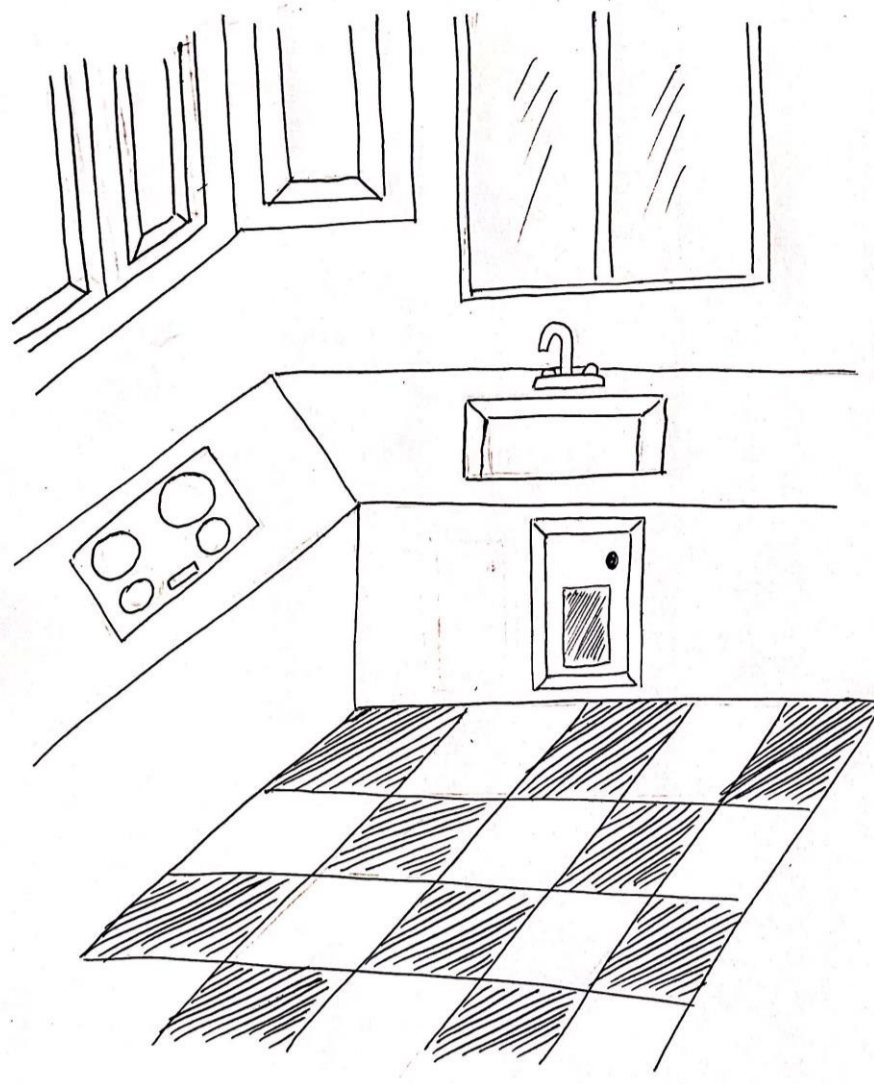
Afirmaciones

- 1: El suelo tiene distintas texturas pero eso no cambia que sea suelo
- 2: Provoca reacciones en las personas al tacto
- 3: Es la base de todo, ya que puede sostener lo que sea

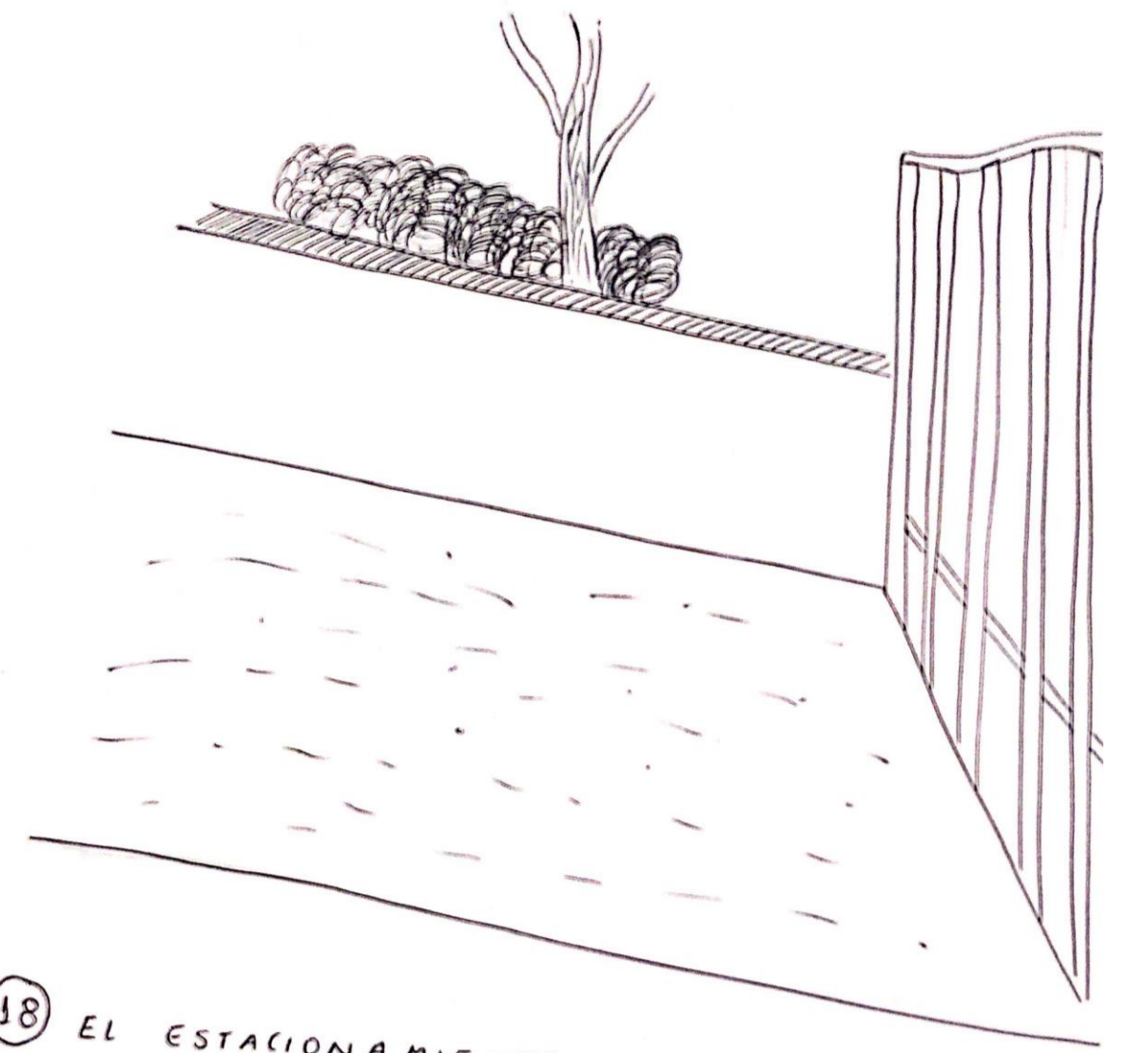
El Suelo como Base de un Todo



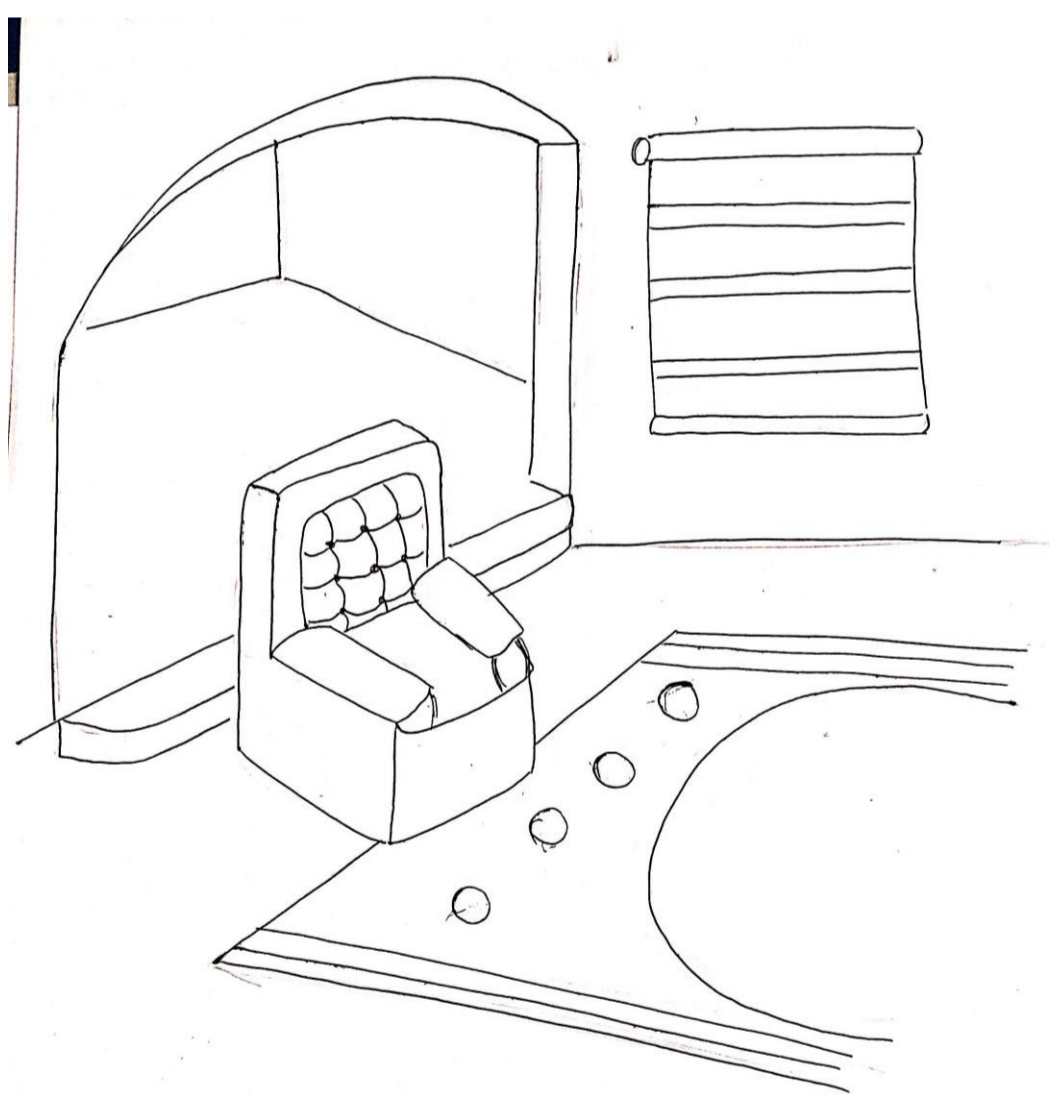
16 SE HACE PRESENTE EL TACTO Y LA REACCIÓN A LAS DISTINTAS TEXTURAS DE LOS SUELOS, NO TODOS SON IGUALES YA QUE VAN CAMBIANDO SU TEMPERATURA Y MATERIAL.



17 EL SUELO DA CABIDA AL TRANSITO SIENDO ESA SU FUNCIÓN MÁS COTIDIANA, COMO LO ES EL SUELO DE LA COCINA



18 EL ESTACIONAMIENTO DE MI CASA COMO SUELO DE TRÁNSITO, Y COMO PARADA DE AUTOS, SIENDO UN SUELO CON UNA TEXTURA NO COMODA NI AGRADABLE PARA SENTARSE.



19 EL LIVING CON VARIAS TEXTURAS EN SUS SUELOS, COMO LA CERÁMICA QUE AL TACTO ES LISA Y FRÍA, Y LA ALFOMBRA QUE ES MÁS SUAVE Y COMODA, CON UNA TEMPERATURA MÁS TEMPLADA

20 LA RESISTENCIA DEL SUELO COMO BASE PARA TODO, SOSTIENE ABSOLUTAMENTE TODO SIN IMPORTAR SU PESO.

