

Titulo del Encargo

ACTO: RECORRER CONTEMPLATIVO DESDE CONTINUIDAD ABIERTA PERMEABLE

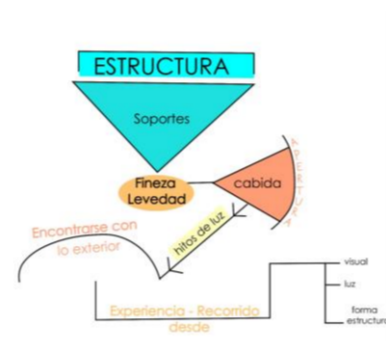
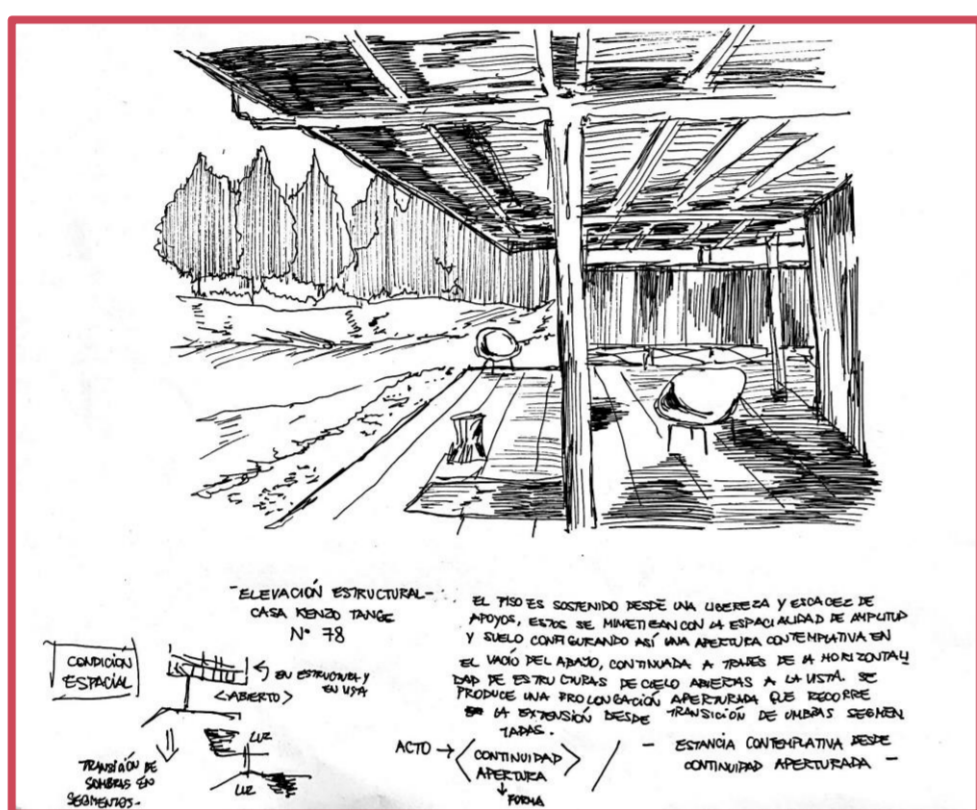
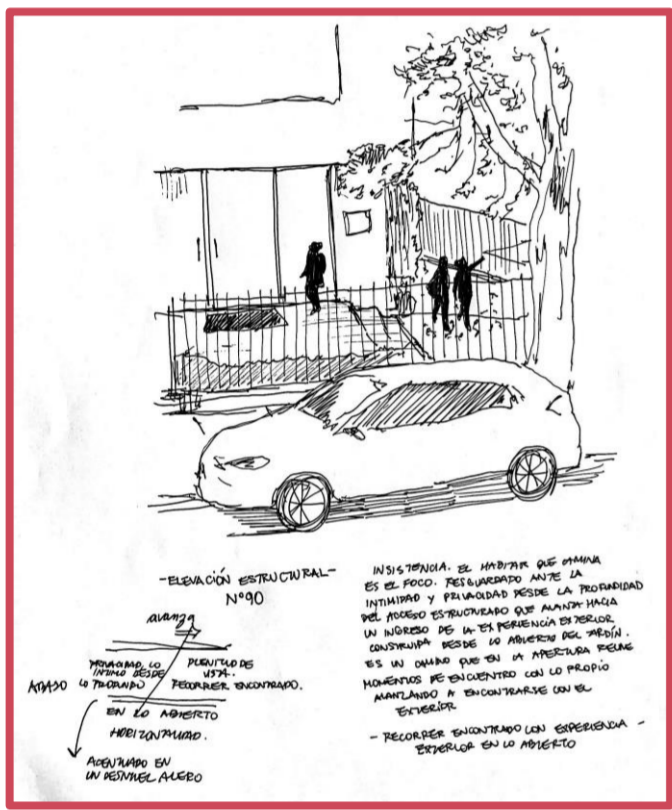
LUZ: TRANSICIÓN CONTINUA HACIA PROLONGACIÓN DINÁMICA PERFILEANTE

Vacío interior: Levedad aproximada hacia encuentro contemplativo

El recorrer contempla las dimensiones de su envolvente, recaen en una continuidad de finezas aperturadas hacia la visual y andar de las personas.

La luz es una El encuentro desde diferentes espacios y cualidades es relacionado con el recorrer, es parte propia del vacío estructural que le reside.

-Elevación estructural-



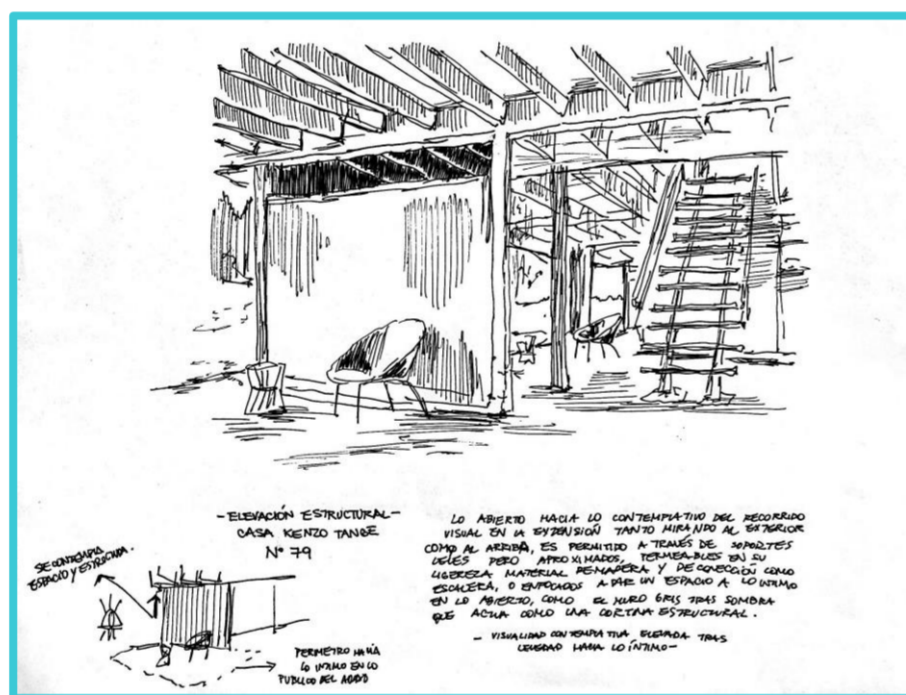
-Elevación estructural y altura-

Texto explicativo

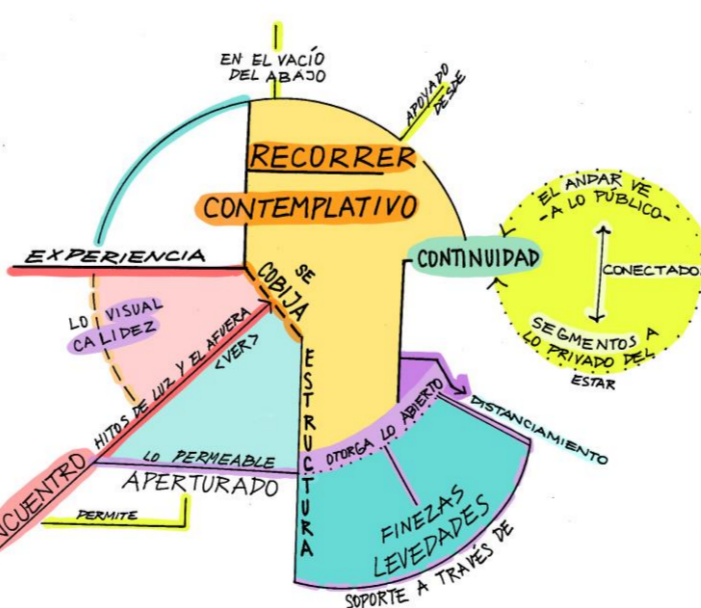
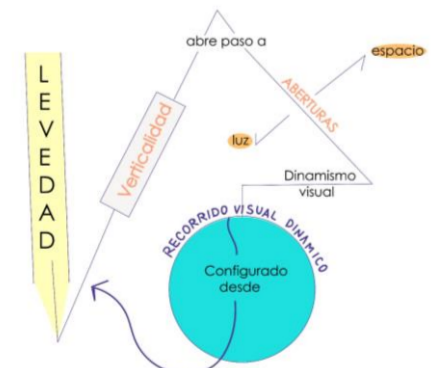
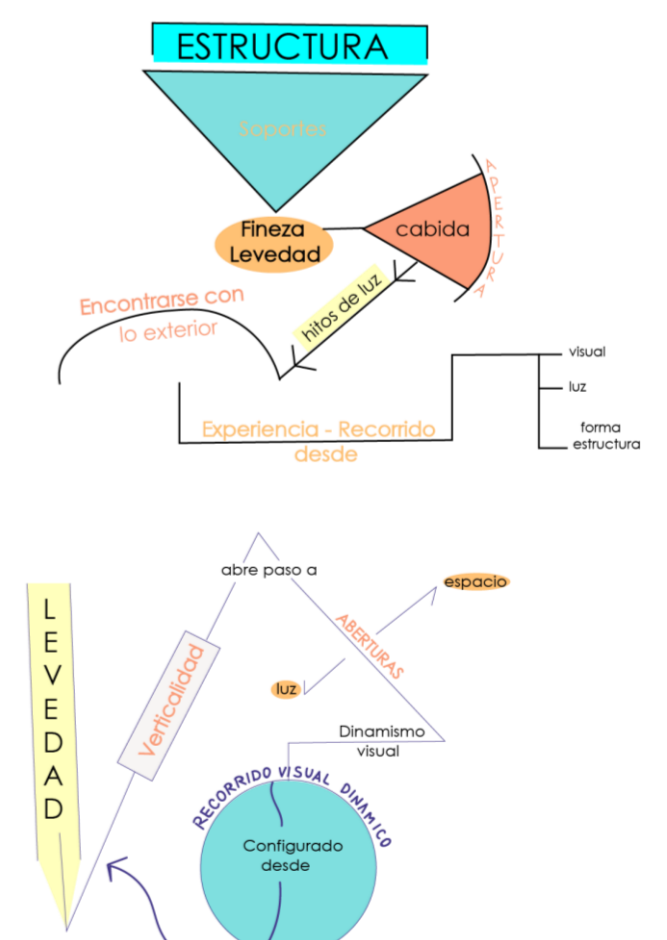
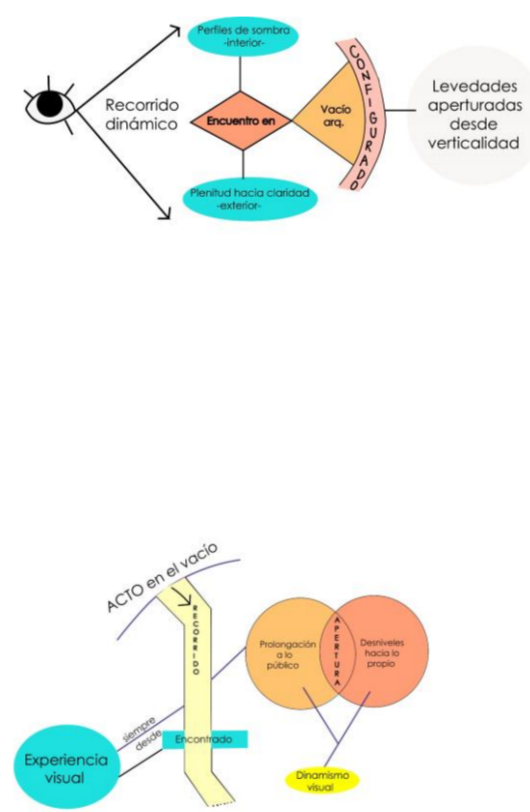
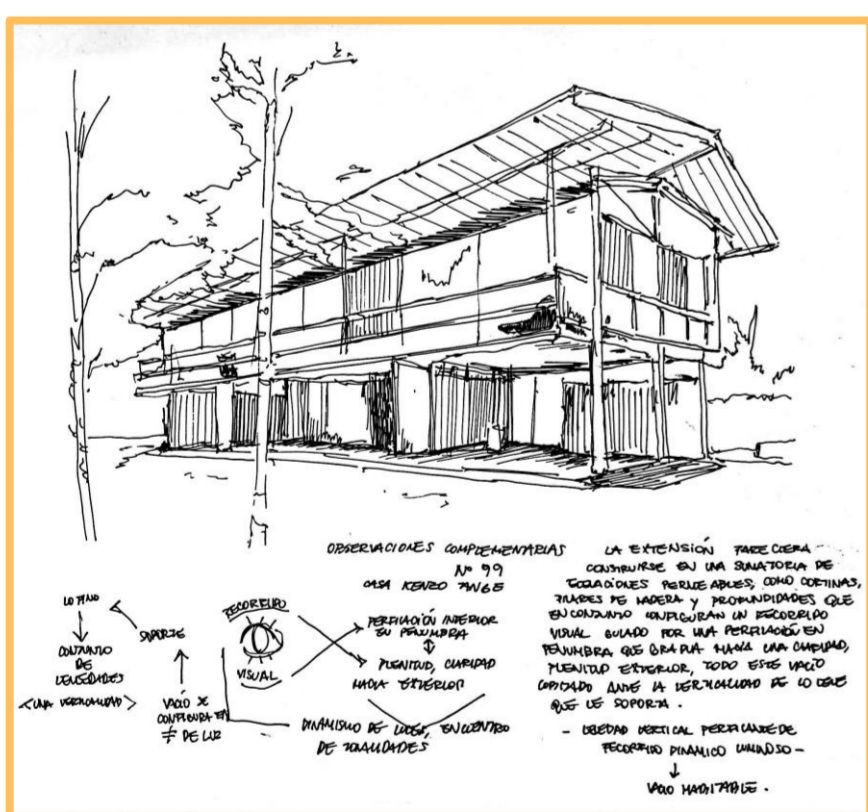
Vacío total interior (abajo + arriba)

Hay que conformar con claridad el vacío del abajo y también un vacío interior habitable dándole un destino claro a cada uno. Ambos vacíos deben estar conectados en su vertical. Funcionan en conjunto y por separado.

-hacia nombrar un vacío habitable-



Curso del espacio



Fragmento y verticalidad

Abstracción. Fragmento parte y total

