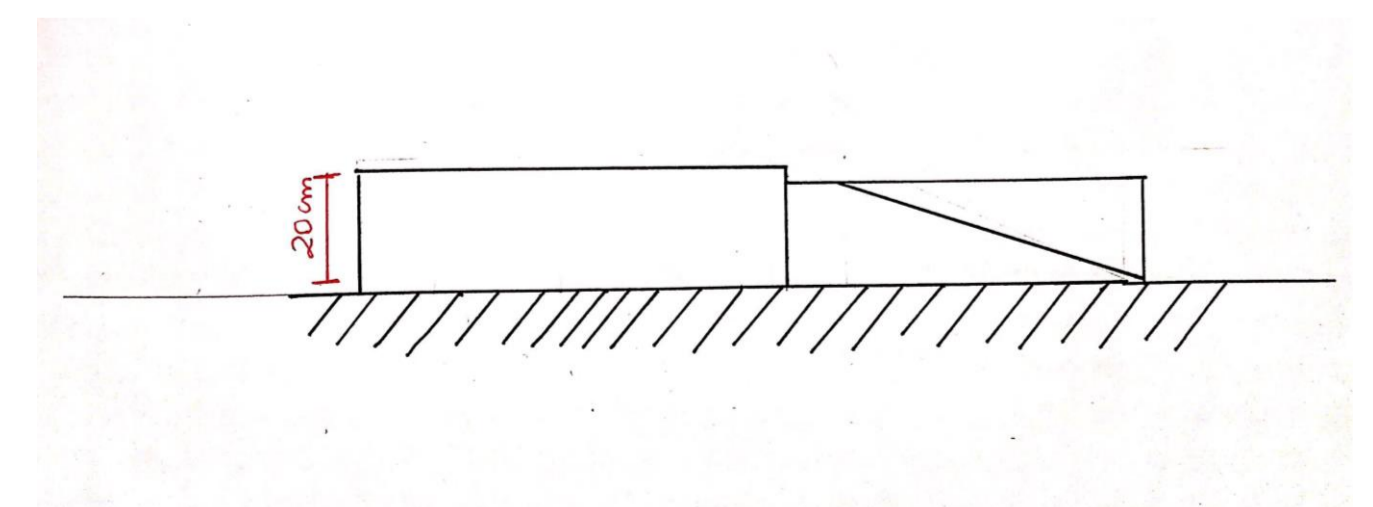
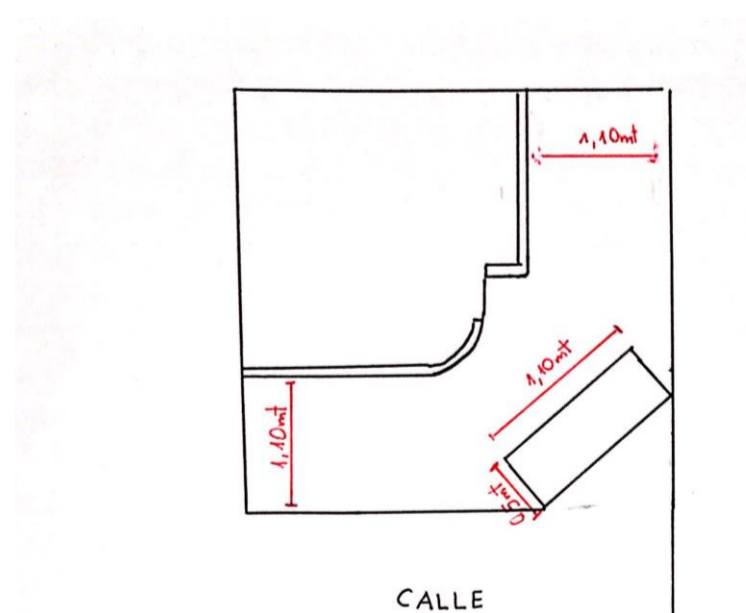
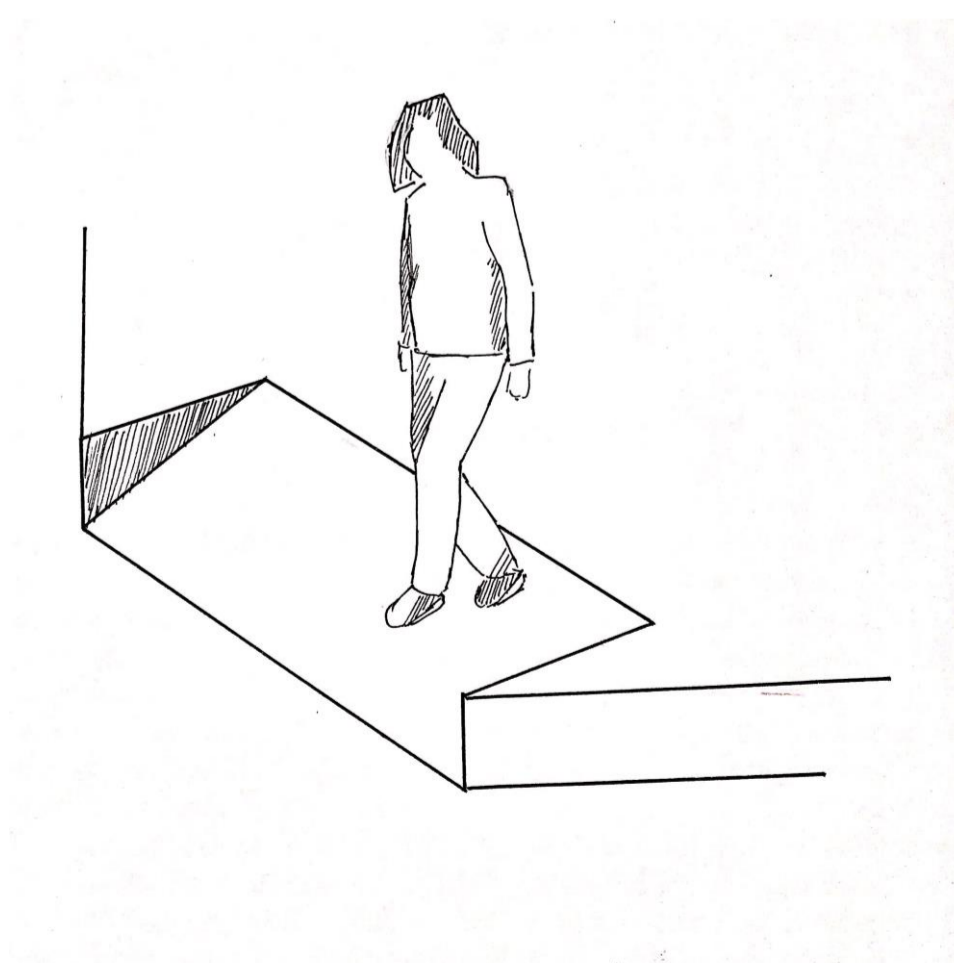
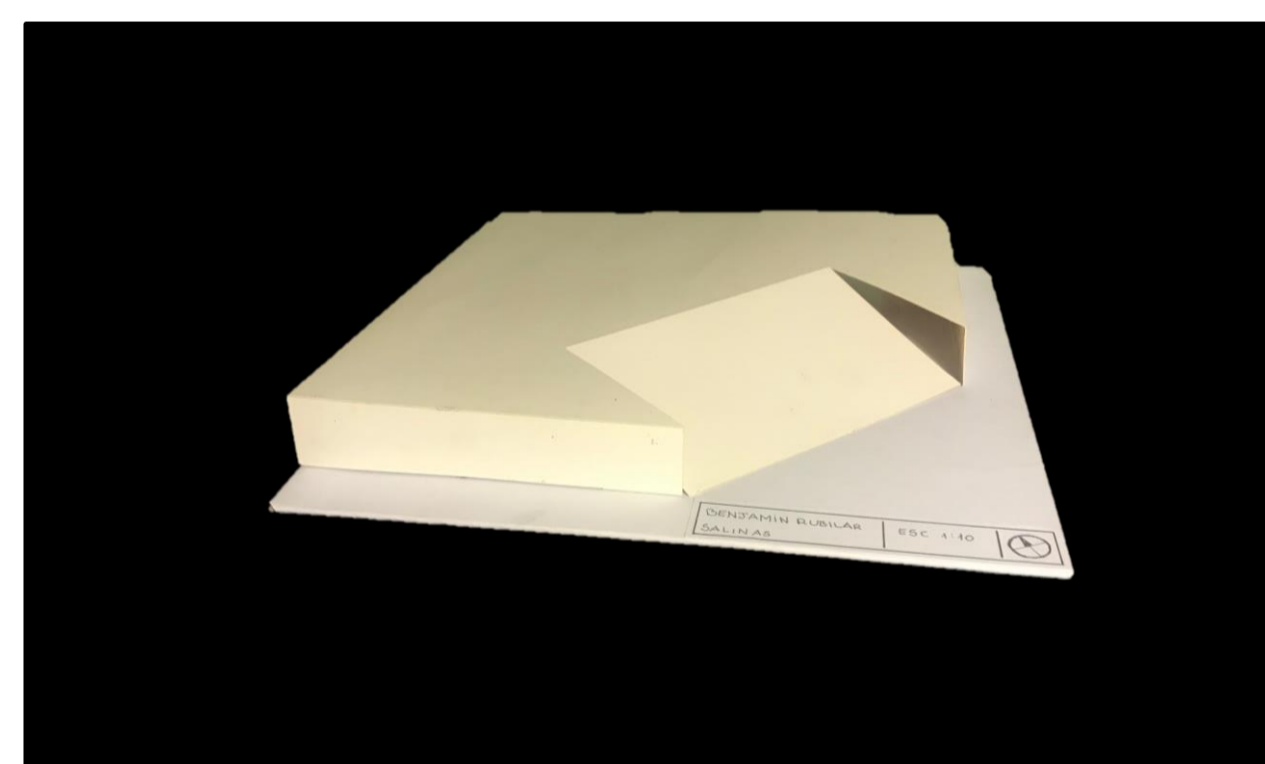
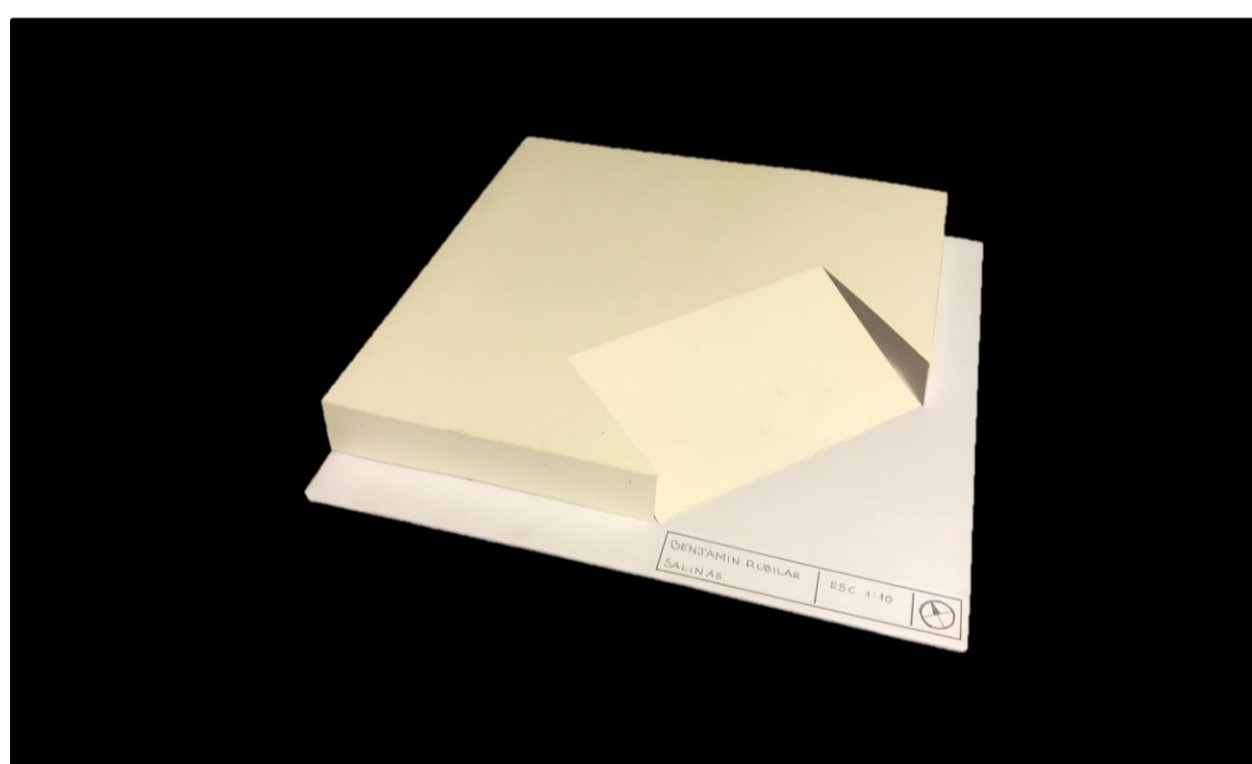


Relieve Continuo a su forma

CONDICIÓN DEL LUGAR:

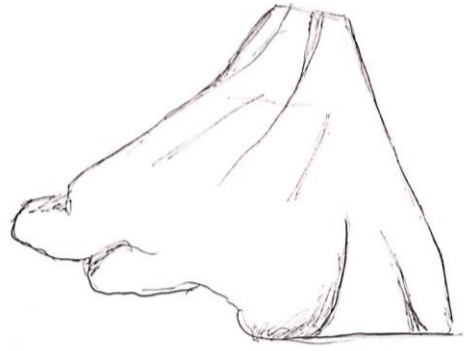
Esquina. Punto de encuentro entre las veredas y la calle. En él intersectan desde diferentes sentidos caminos que sirven para el tránsito vehicular y peatonal.



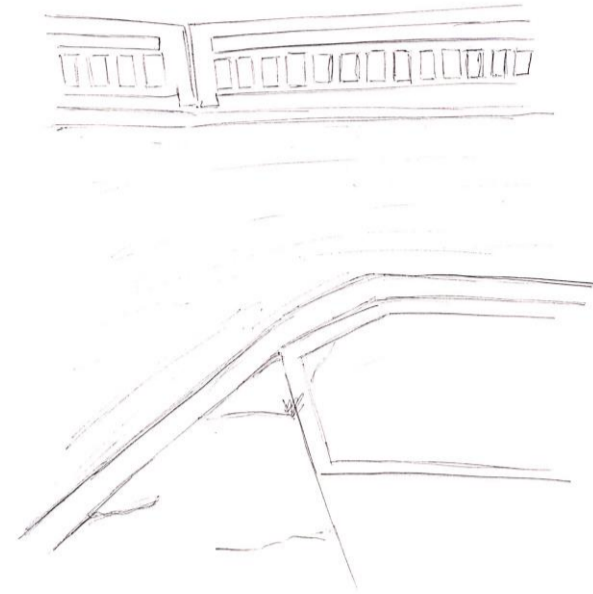
Relieve Continuo a su forma

OBSERVACIONES CONDUCENTES

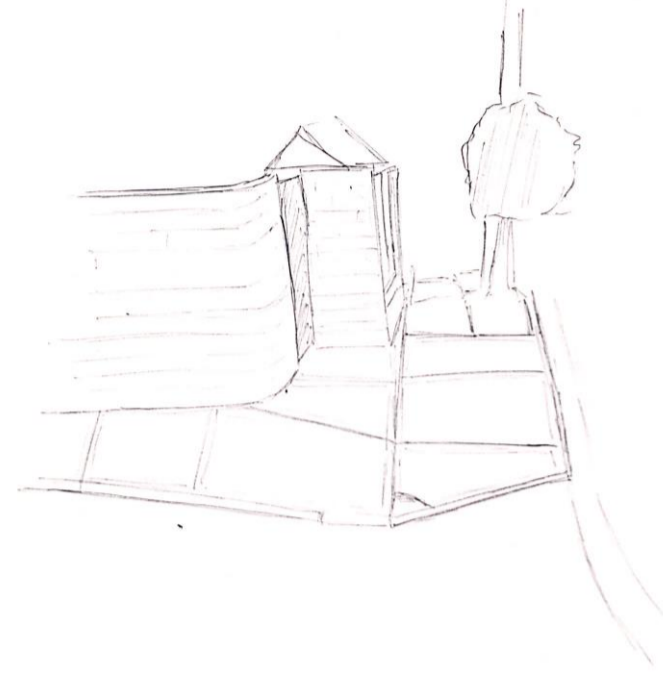
37. El marcho queda suspendido desde la parte más alta de la lámpara. Se deja caer siguiendo parte de la línea que tiene la postilla.



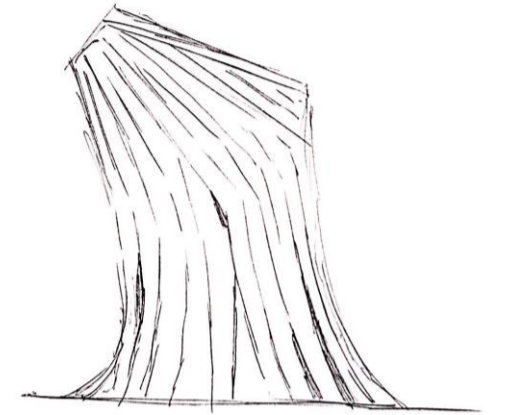
18. La vereda es interrumpida por la calle pero no impide el tránsito. El contraste de ella contrasta con el asfalto de la calzada.



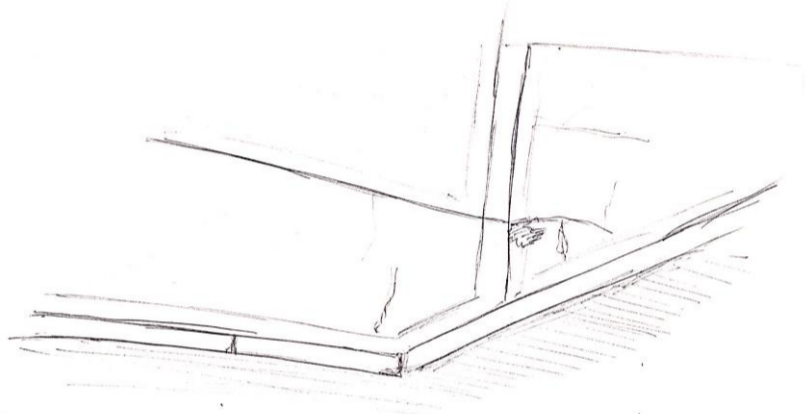
20. La vereda y la calle continúan de forma paralela y continua. Entre ellas se pueden interrumpir físicamente, pero su recorrido se mantiene.



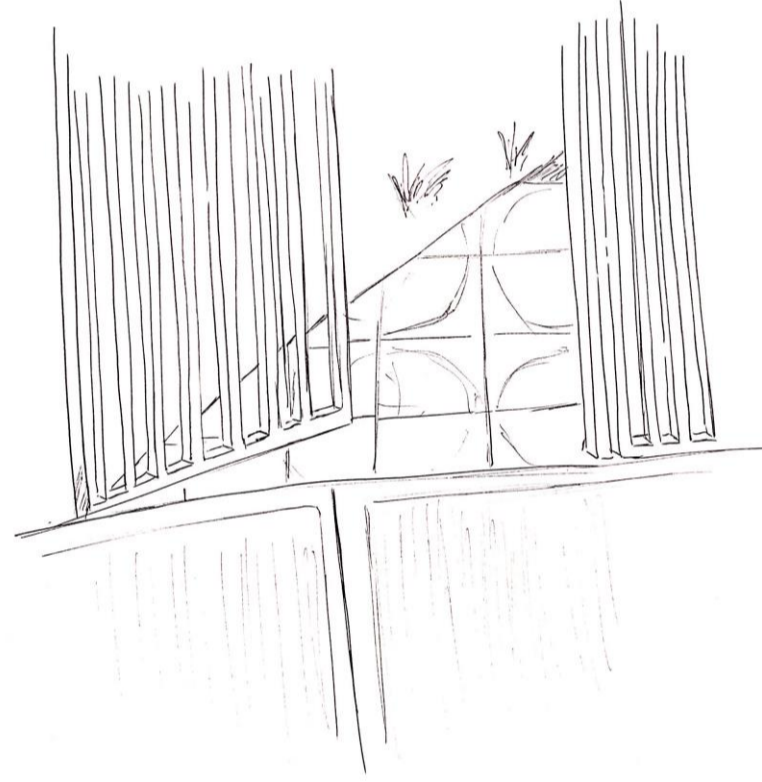
41. Las tiras de papel acompañan la forma superior de la lámpara.



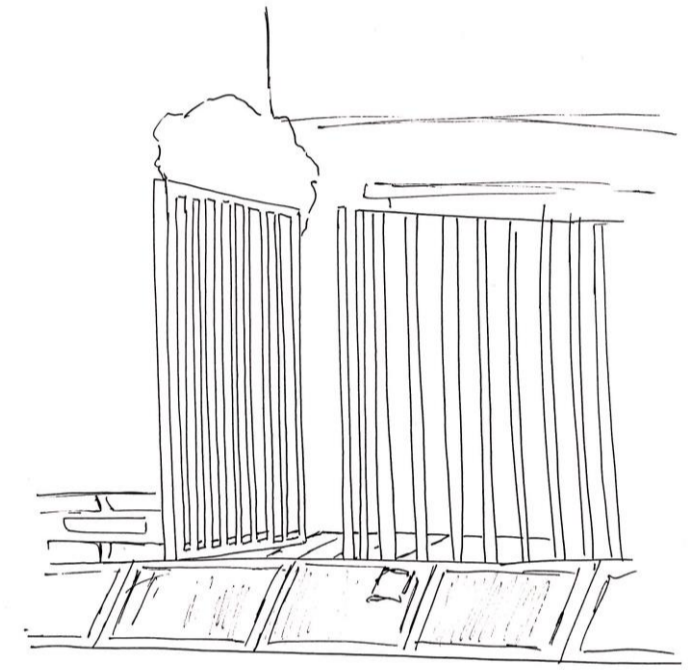
19. La materialidad y exposición al tráfico genera grietas en la vereda, desde la calle a pesar de estar justo a ella, no presenta marcas del uso. Se alcanza a apreciar poco intentando hacerse notar entre las grietas.



25. Interacción continua y directa entre la vereda y la cerámica. Al no existir una diferencia de altura, la punta y la materialidad actúan como límite entre sombras.



26.



La vereda como lugar de tránsito colectivo, un suelo público. El suelo privado de mi casa, un lugar de acceso, plano y continuo.

FOTOGRAFÍAS PREVIAS

