

CARPETA TALLER DE TÍTULO I
OBSERVACIONES RESPECTO AL PROYECTO

PROFESOR: DAVID JOLLY

ALUMNO: FELIPE SALDÍAS P.

1. OBSERVACIÓN AULAS

BUSCANDO TAMAÑOS DONDE UNO VIVE PARA LA CAPACIDAD DE UN AULA

EL PROPORCIONAR EL TAMAÑO DEL TOTAL PARA CADA ACTO DE LA ESCALA HUMANA AMPLÍA EL ESPACIO



EL MURO ESCONDE EL TAMAÑO INTERIOR Y SU AMPLITUD, EL PASILLO DA UNA LEVE REFERENCIA DE LA CAPACIDAD EN CUANTO A PERSONAS PUEDE CONTENER.

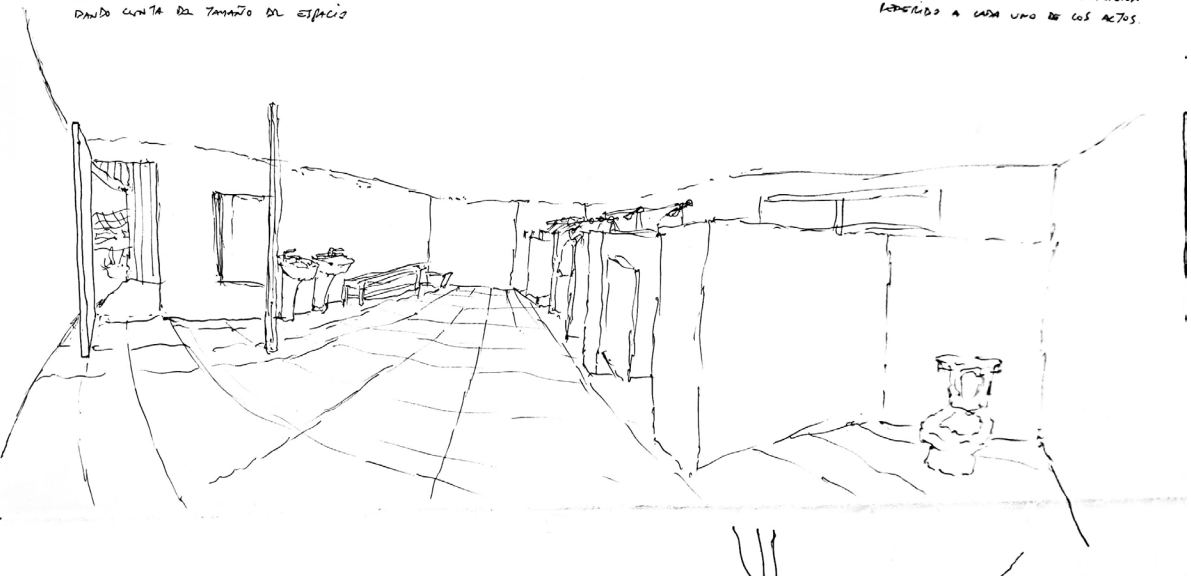
EL MURO ESCONDE EL TAMAÑO INTERIOR Y SU AMPLITUD, EL PASILLO DA UNA LEVE REFERENCIA DE LA CAPACIDAD EN CUANTO A PERSONAS PUEDE CONTENER.

LOS LAVAMANOS, LA BANCA Y LAS ESTANCIAS DE LOS INODOROS ASI COMO TAMBIÉN EL VANO DE LA PUERTA TRAEN LA DIMENSIÓN DE LA ESCALA HUMANA DANDO CUENTA DEL TAMAÑO DEL ESPACIO.

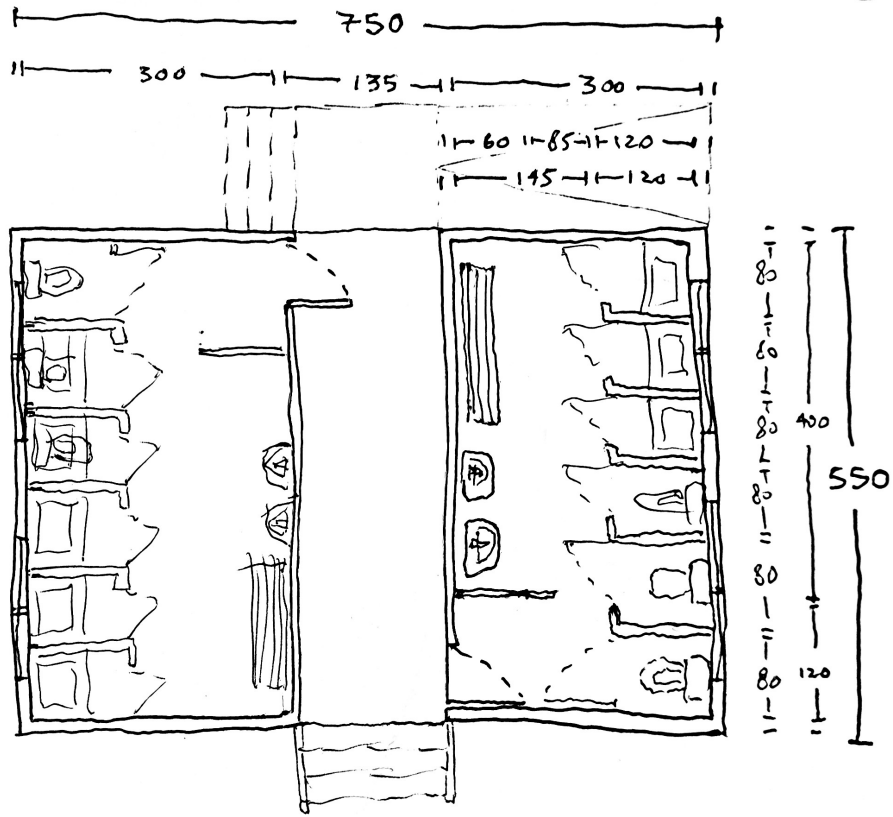
EL ESPACIO SE AMPLÍA CUANDO CADA RECINTO TIENE SU TAMAÑO ACORDE AL ACTO, EL ANCHO TOTAL SE PARTICIONA REFERIDO A CADA UNO DE LOS ACTOS DENTRO DEL BAÑO.

LOS LAVAMANOS, LA BANCA Y LAS ESTANCIAS DE LOS INODOROS ASI COMO TAMBIÉN EL VANO DE LA PUERTA TRAEN LA DIMENSIÓN DE LA ESCALA HUMANA DANDO CUENTA DEL TAMAÑO DEL ESPACIO

EL ESPACIO SE AMPLÍA CUANDO CADA RECINTO TIENE SU TAMAÑO ACORDE AL ACTO, EL ANCHO TOTAL SE PARTICIONA REFERIDO A CADA UNO DE LOS ACTOS.

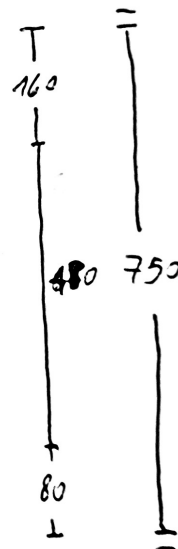
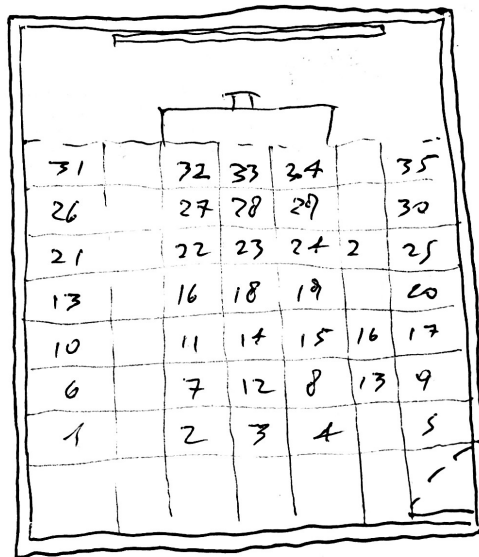
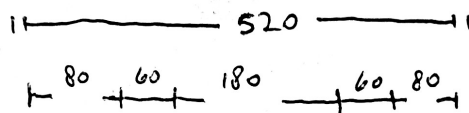


BAÑOS
41.25 mts²



AULA
41.25 mts²

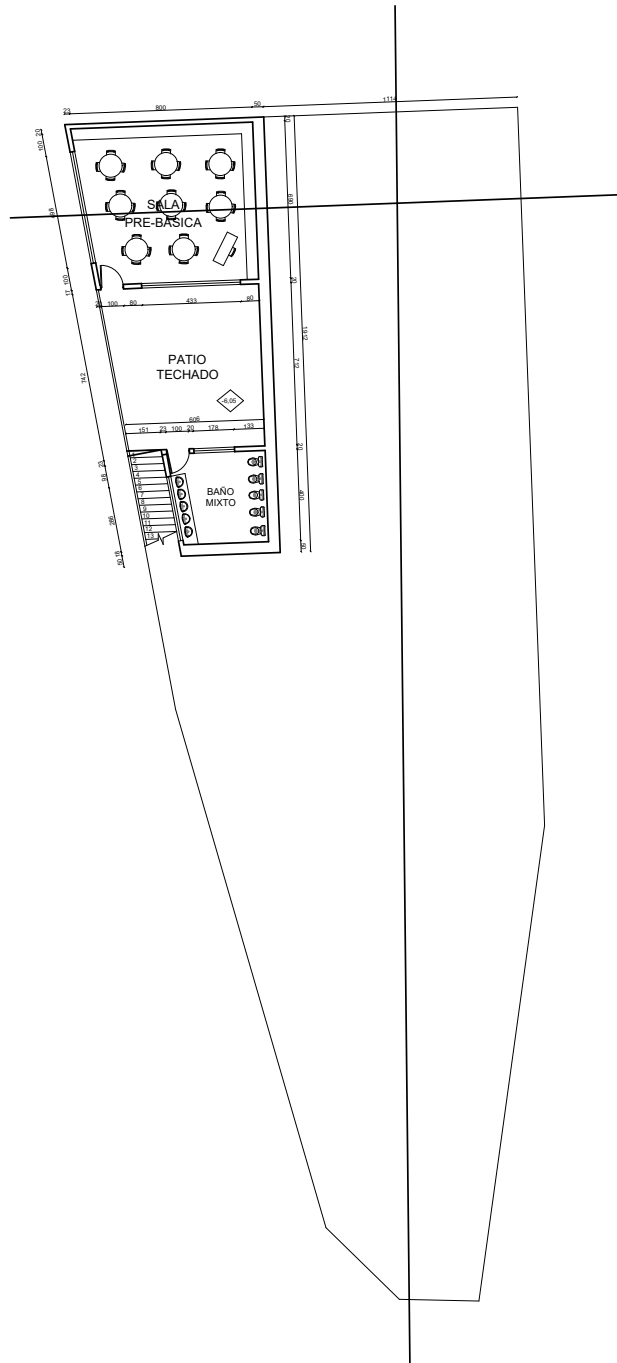
CAPACIDAD: 35 ALUMNOS



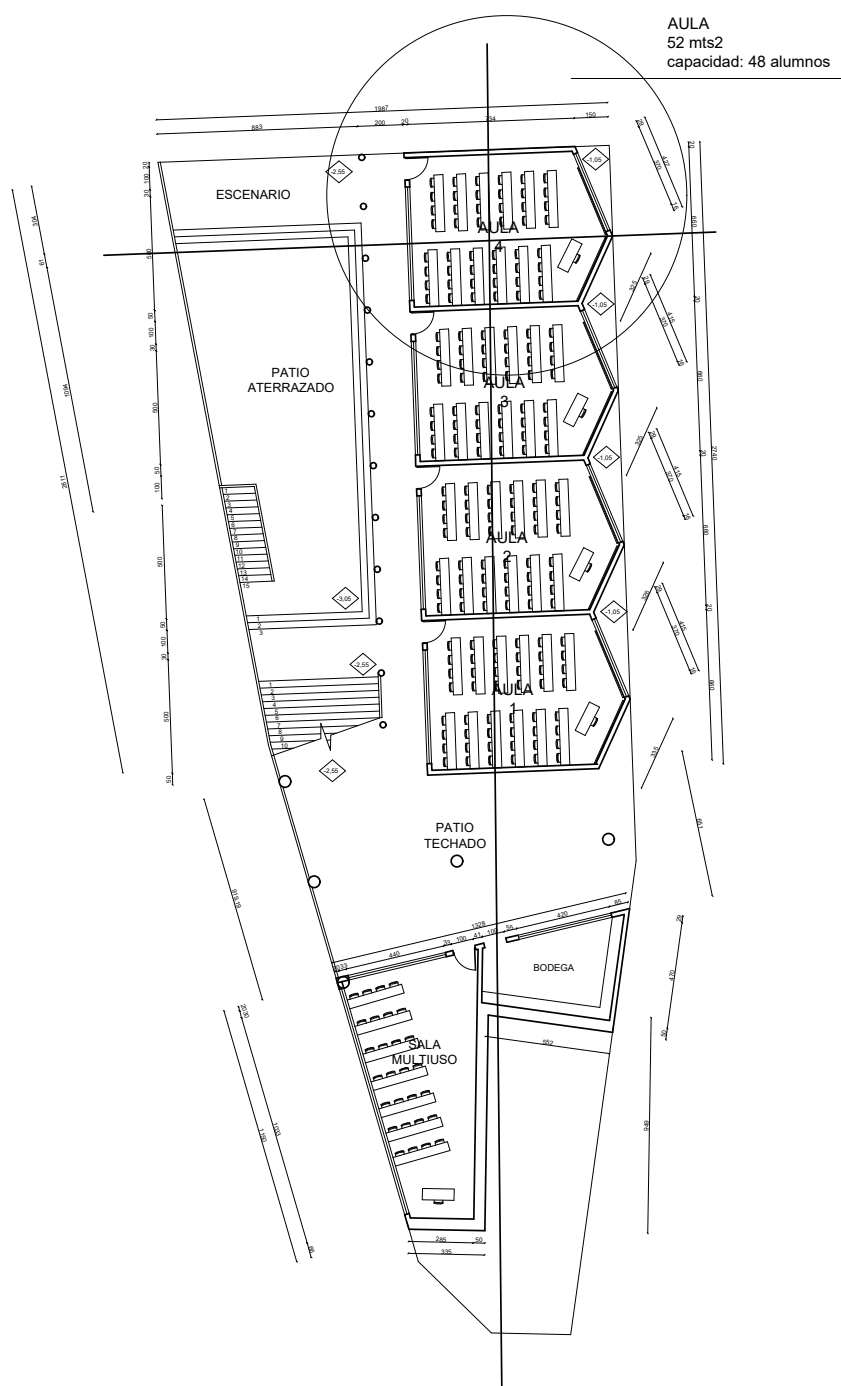
LA ESCUELA SE FUNDAMENTA DESDE EL ACCEDER, CONDUCTENTE., EN LA FORMA SE TRADUCE EN UN PÓRTICO QUE SE AGUDIZA PARA ENTRAR UN ATRAVÉS QUE CRUZA A LO ABIERTO, A LO ATERRAZADO EN CONTEMPLACIÓN DEL CERRO MERCED, LUEGO LOS CORREDORES Y LOS PASILLOS GUÍAN AL AULA.

LA CAPACIDAD DE LAS AULAS ES PARA 48 PERSONAS Y SU ORIENTACIÓN DE LOS MUROS Y TECHO BUSCAN LA ILUMINACIÓN DURANTE TODO EL DIA PARA TODAS LAS AULAS.

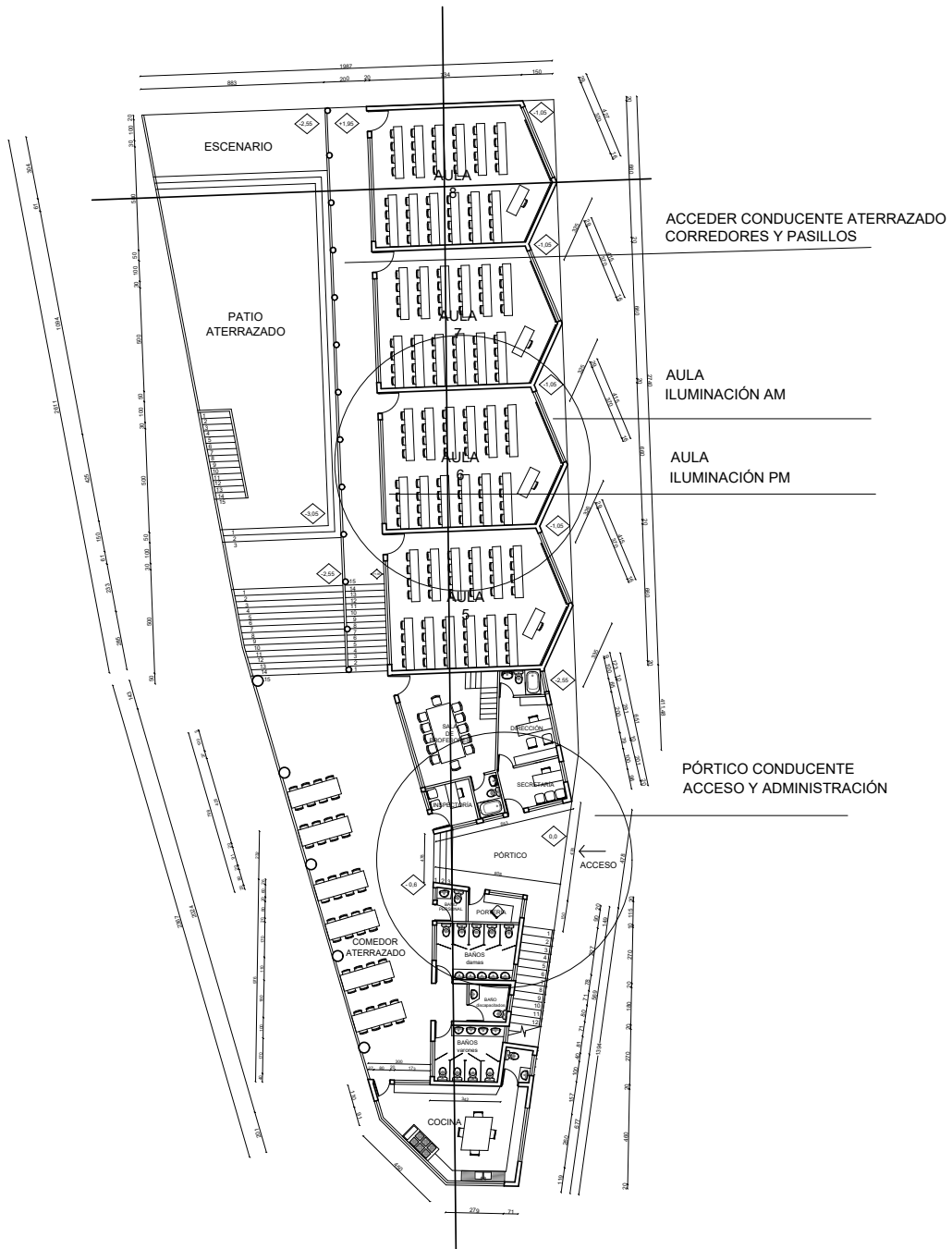
LA ESCUELA ES UN PÓRTICO CONDUCTENTE HACIA EL ASOMO ATERRAZADO, DESDE EL INTERIOR DEL AULA EL SALIR AL RECREO SIGNIFICA ENFRENTARSE AL CERRO QUEDANDO CONTENIDO POR LA BARANDA Y UMBRAL QUE IMPLICA EL CORREDOR.



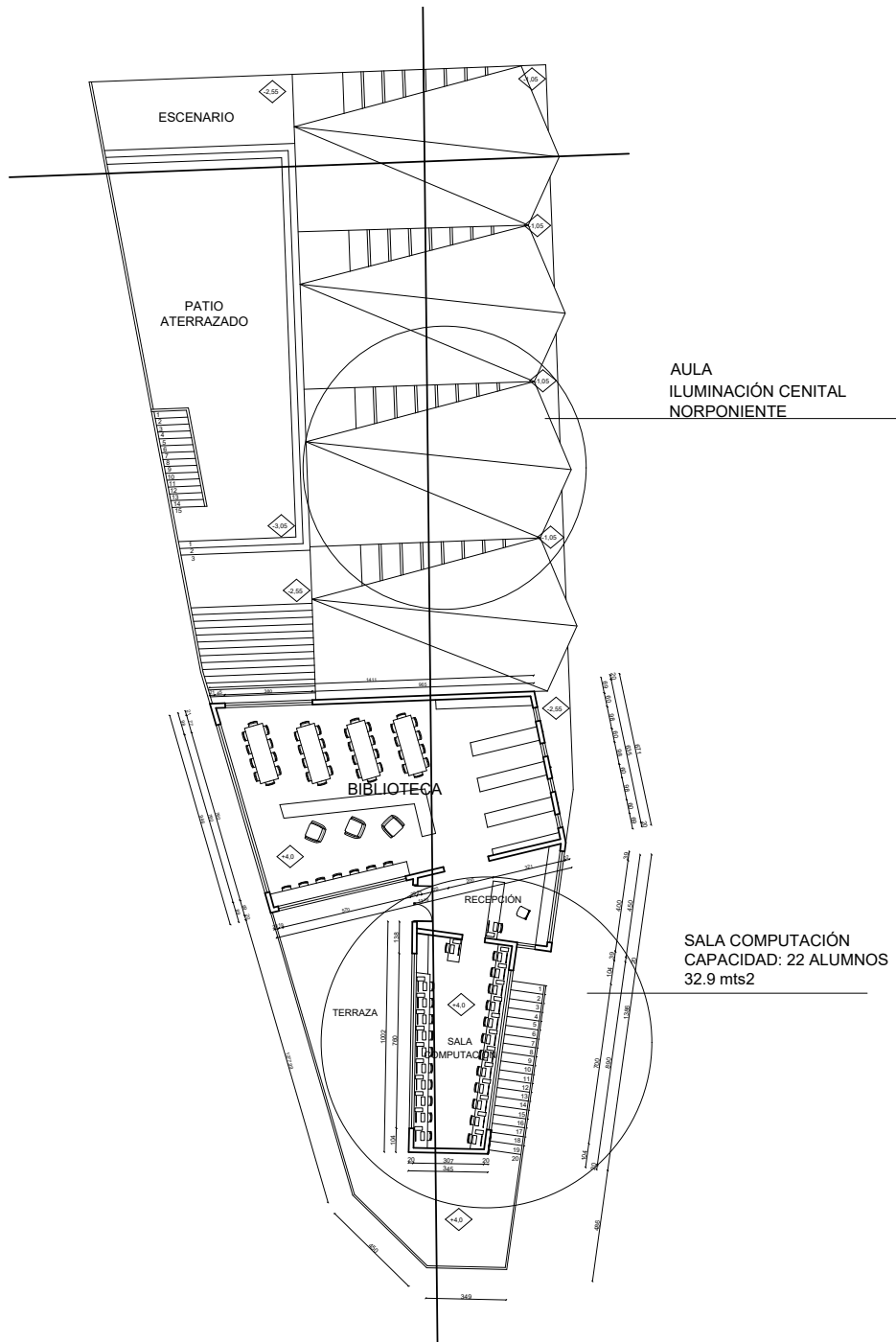
PLANTA NIVEL -2



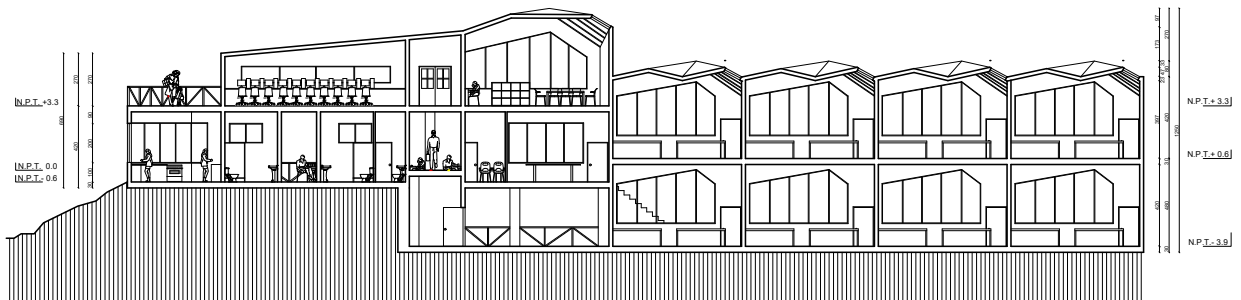
PLANTA NIVEL -1



PLANTA NIVEL 1



PLANTA NIVEL 2



⊕ CORTE A-A'
1/100