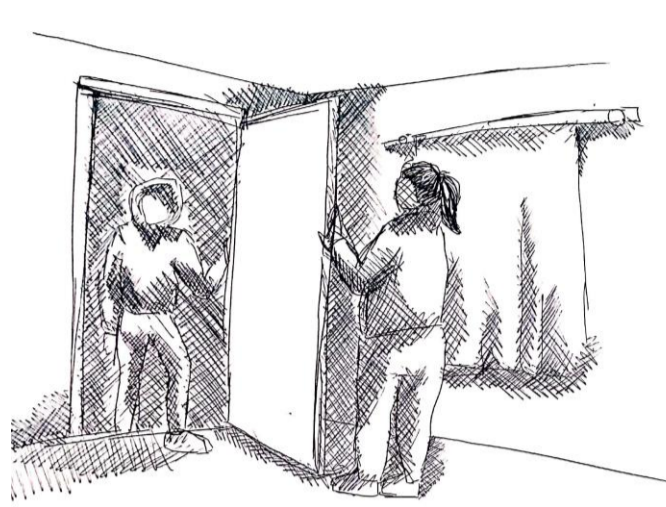
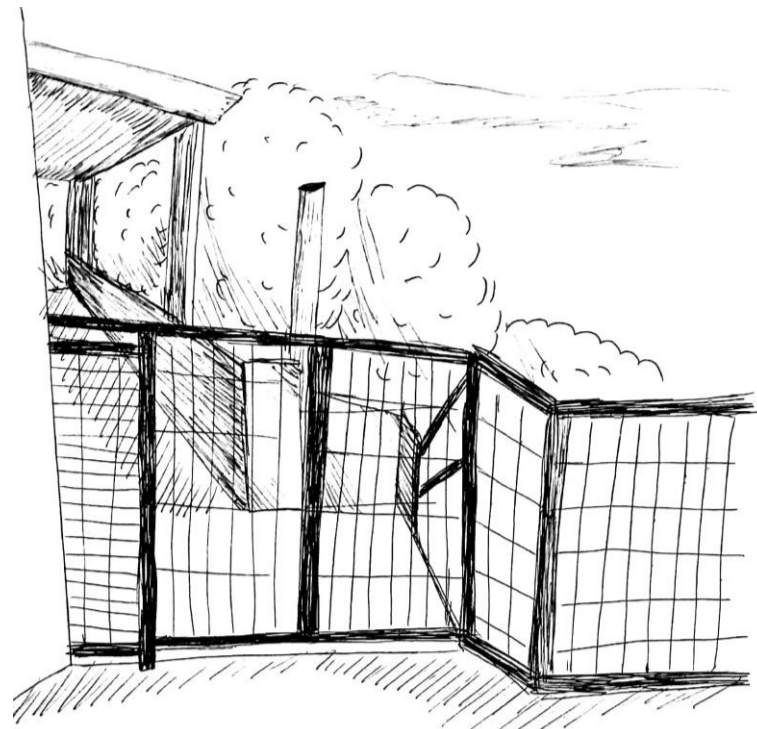


Encuentros público/ privado en el umbral vacío y continuo

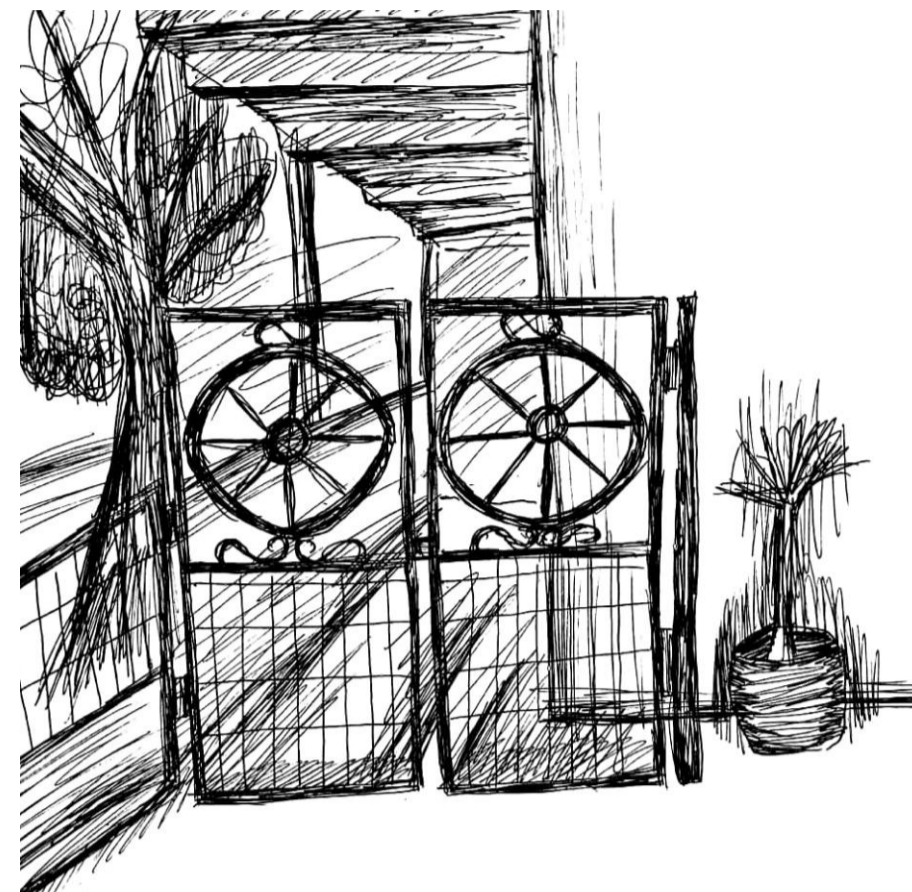
Croquis conducentes



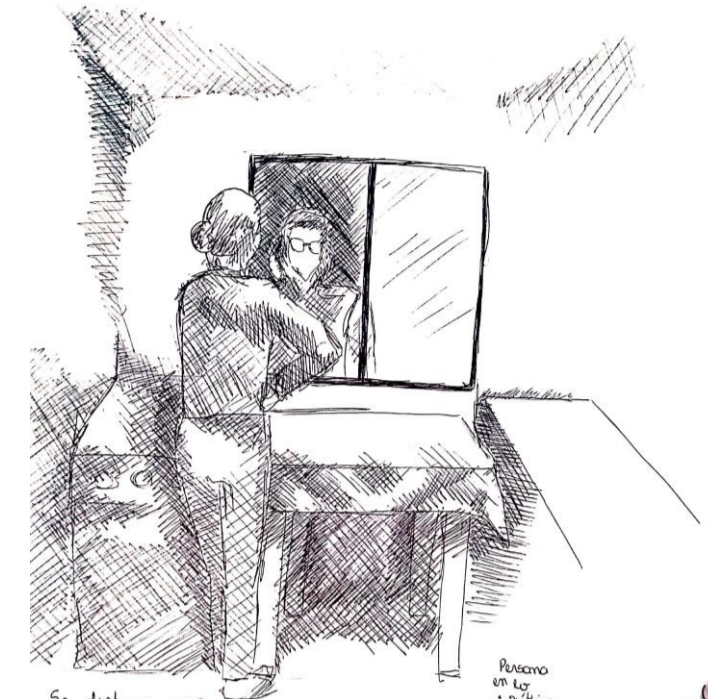
149
Existen portales reales y alternativos, los portales que basan en el espacio.
La punta de este dibujo se ven también más allá de su materialidad, su función de hacer que uno se sienta en su función para conectar los espacios, como si fueramos.
Continuidad en el espacio y libro de camino.
La presencia late en el espacio, así descubriendo que esto se puede encontrar, en él.



133
Hay un camino pasando el umbral, el cual conecta la casa con las demás viviendas del terreno.

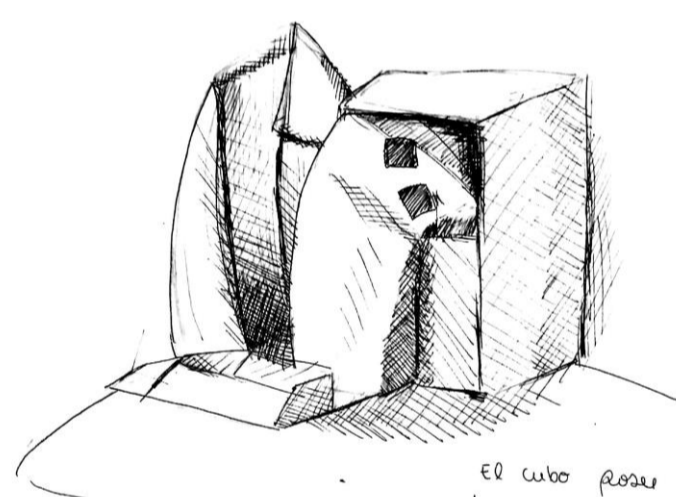


73
Una punta que deja visión del espacio como si este fuera continuo.

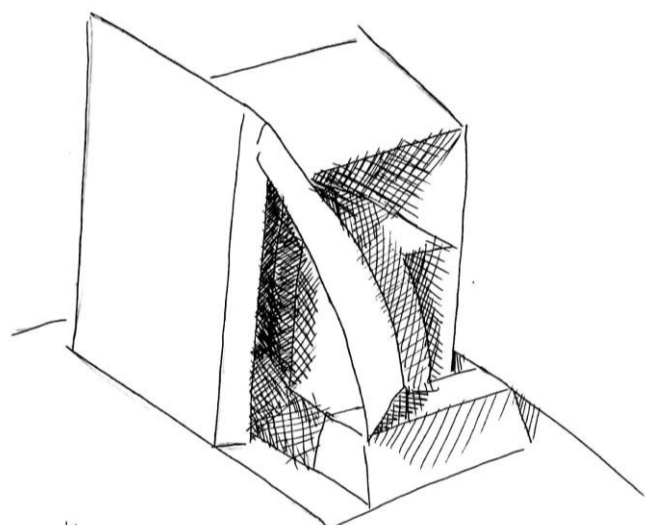


145
Se destaca una distancia conocida por la ventana. No es solo la ventana, esta significa un espacio que vive a la altura, es una conexión completa, la cual surge a la continuidad de la línea, por donde se sitúan en posición de privacidad durante.
Pasa en lo privado.
Pasa en lo público.

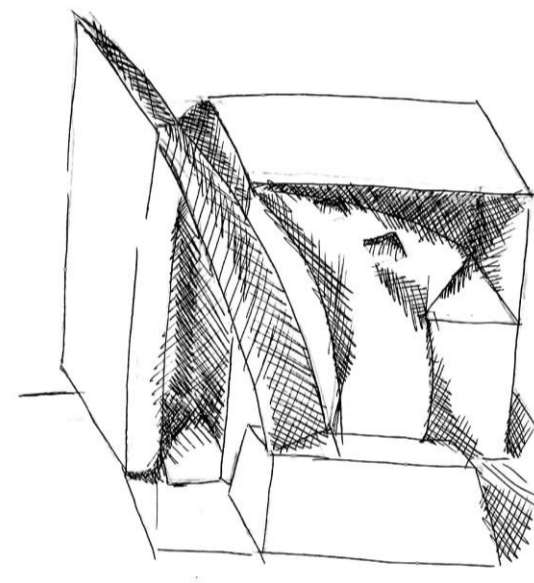
Croquis y fotografías



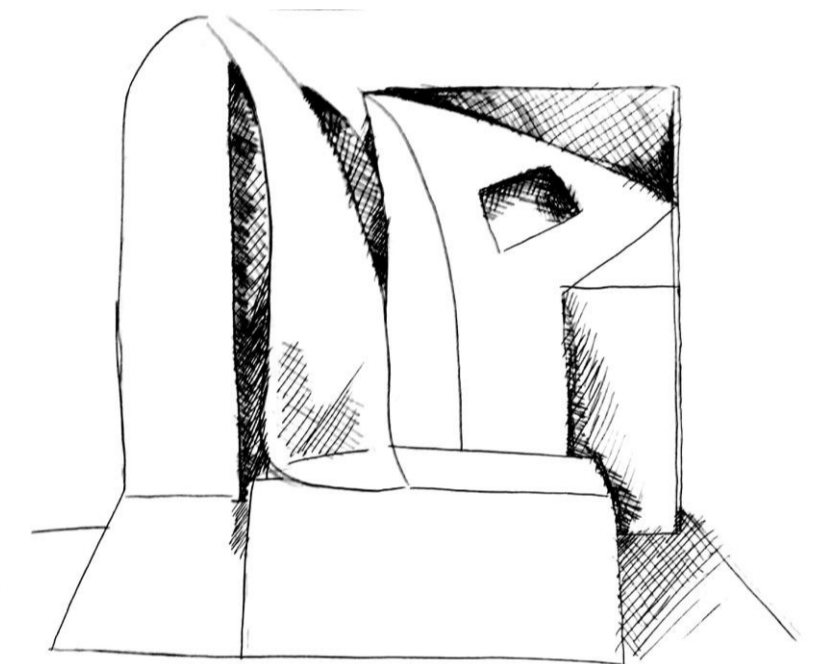
158
El cubo tiene diferentes espacios, algunos con mayor oscuridad y otros más expuestos. Lo más privado se da a lo profundo de material que está el espacio. Se ve un efecto oscuro, un vacío, un espacio que no en la forma de la figura. Lo público está expuesto (sin paredes). El blanco provoca una sensación de claridad, como si el espacio pasara por un umbral.
Espacio expuesto y público.
Espacio bajo un techo, privado y vacío.



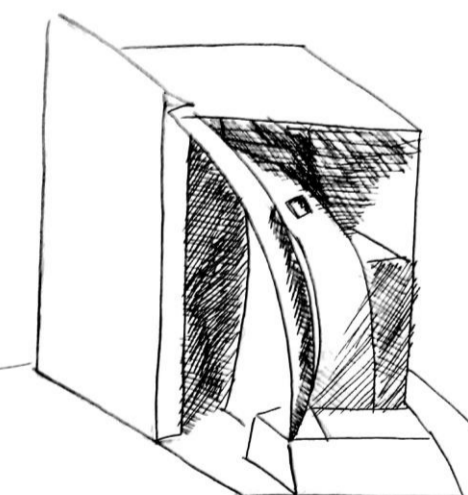
159
Hay distintas tonalidades de color en los espacios. El exterior representa lo público en papel blanco, para usar un ambiente de luz y amplitud. En lo interior la oscuridad lo invita a la privacidad. Se trata de una cámara profunda, que refleja el resquebrajo como un elemento de paredes.



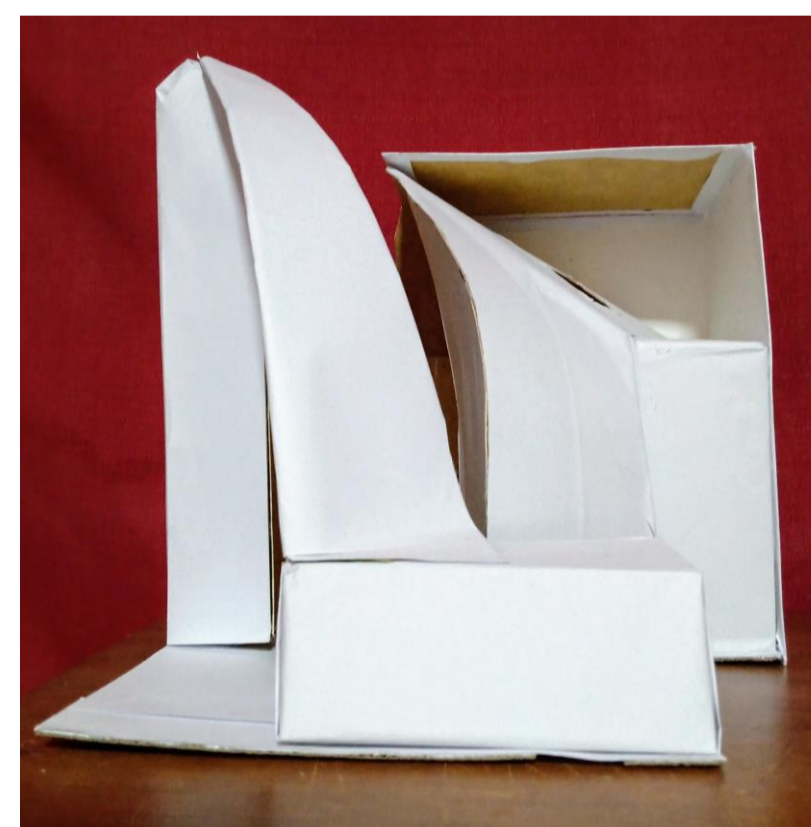
160
Los vacíos en el espacio producen un umbral continuo. En la figura profundidad y oscuridad, en este momento existe un acto de atracción, debido a su extensión que forma un espacio continuo del espacio que conecta los espacios. Estas características pueden producir encuentros en lo público, privado o ambos.
Continuidad producida por un vacío.



161
En lo oscuro se nota la profundidad del espacio, y en la profundidad del vacío, no existe un vacío sin profundidad. Los umbrales son un vacío continuo, profundo y transparente, como se nota en la figura.



162
Se notan las diferentes acciones de la figura, todas conectadas por un espacio espacial, que muestra una continuidad que muestra la composición de la figura un todo.
Se muestran los vacíos que conectan y hacen trascender el espacio.



Afirmación 1: El umbral ayuda al encuentro (público-privado) con sus características de continuidad.

Afirmación 2: El umbral es un espacio vacío y profundo que trasciende los espacios conectados.