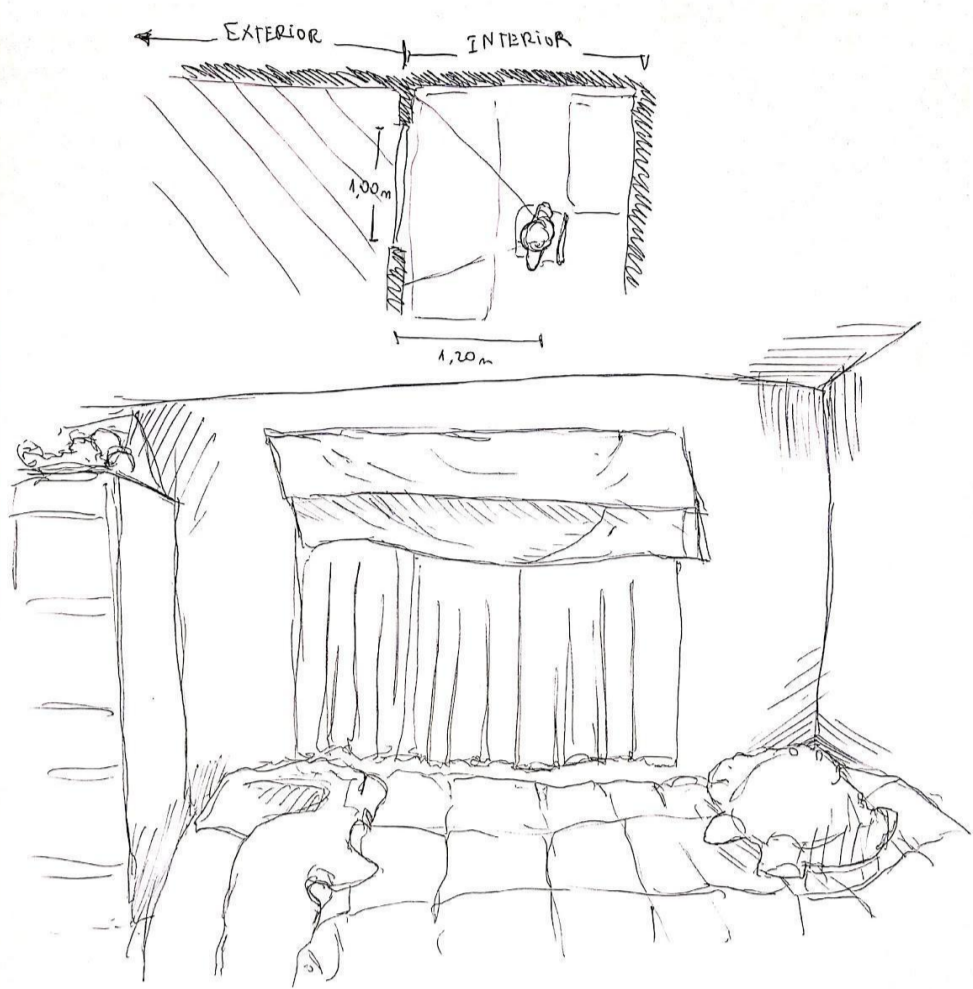


Oír distante focalizado, direccionado por el umbral

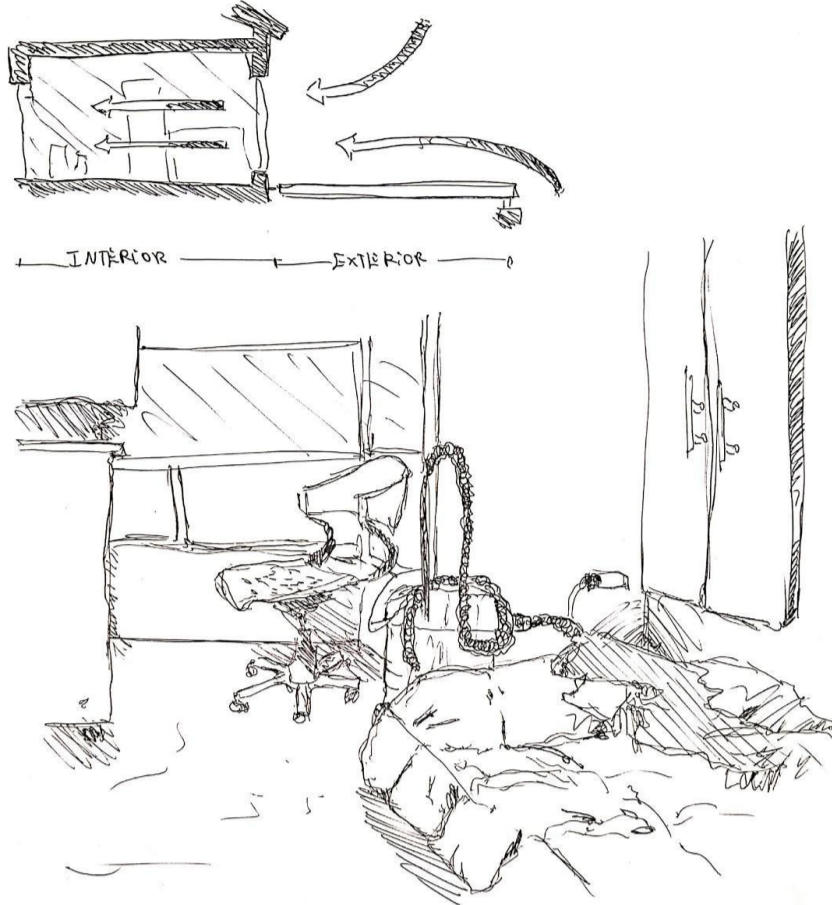
calidad espacial: umbral direccionado

Observaciones Conducentes:



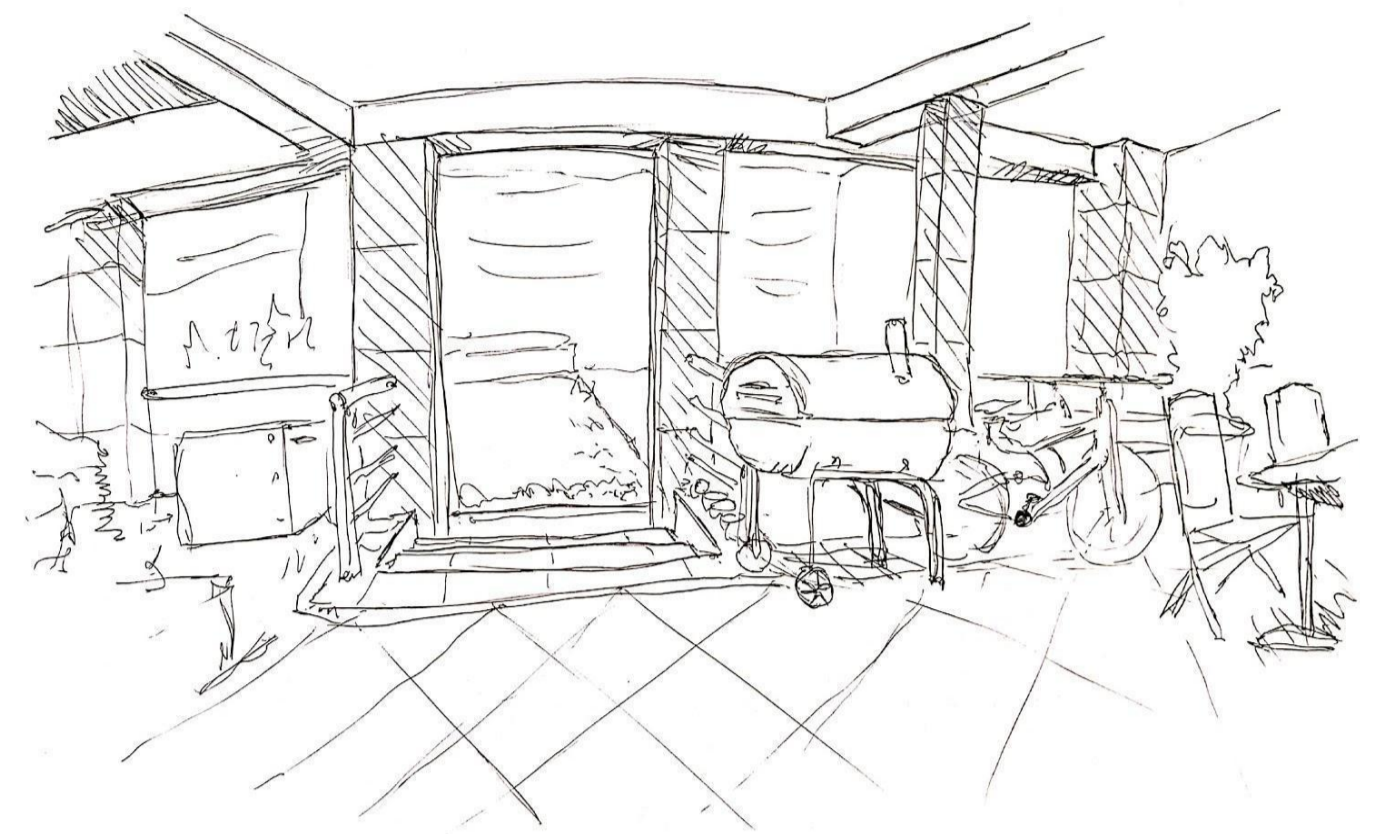
105 UNA ABERTURA MANIOBRABLE QUE PUEDE PERMITIR O IMPEDIR EL OÍR AJENO. APARENTE QUE DESDE LO AMPLIO SE REDUCE Y SE DIRECCIONA HACIA EL UMBRAL, ENTRANDO E INVADIENDO EL VACÍO DE LA SALA

105 una abertura,maniovrable, que puede permitir o impedir el oír ajeno, desde lo amplio se reduce y se direcciona hacia el umbral, entrando e invadiendo el vacío de la sala



80 EL OÍR ES PROYECTADO, EL SONIDO CUMPLE UNA DIRECCION LINEAL, EL BUSCAR LA FUENTE SE HACE AMENA, ESTA BÚSQUEDA CON LA CABEZA RESULTA EN UN MOVIMIENTO SIMPLE

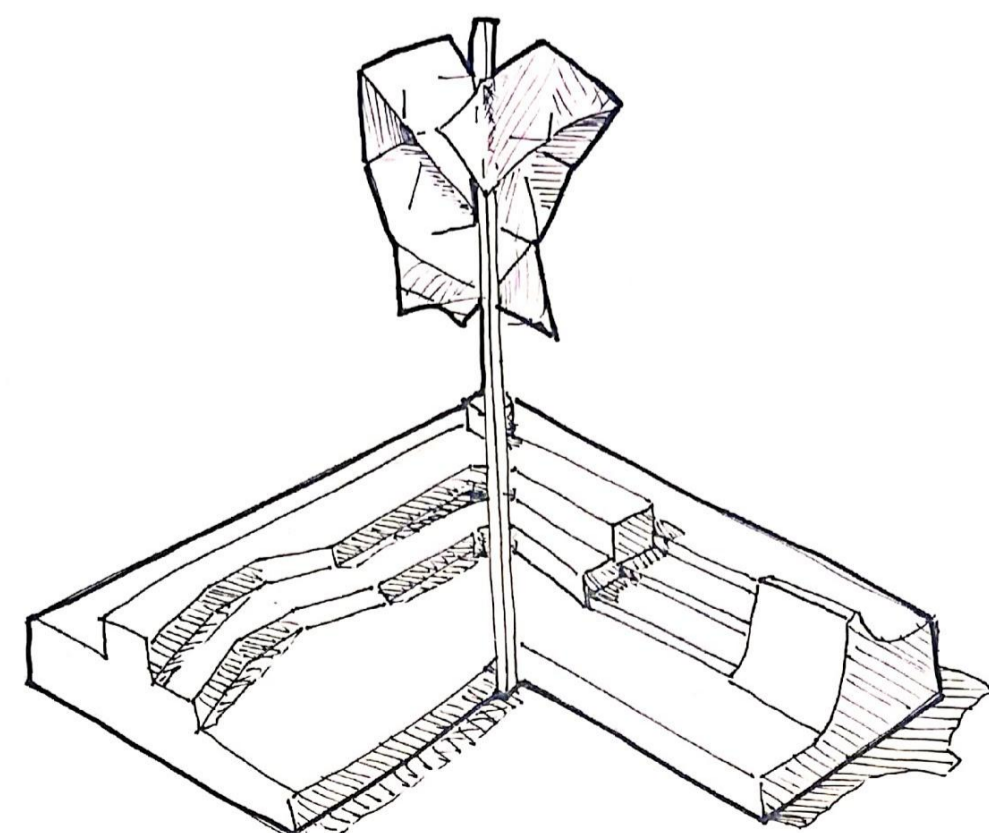
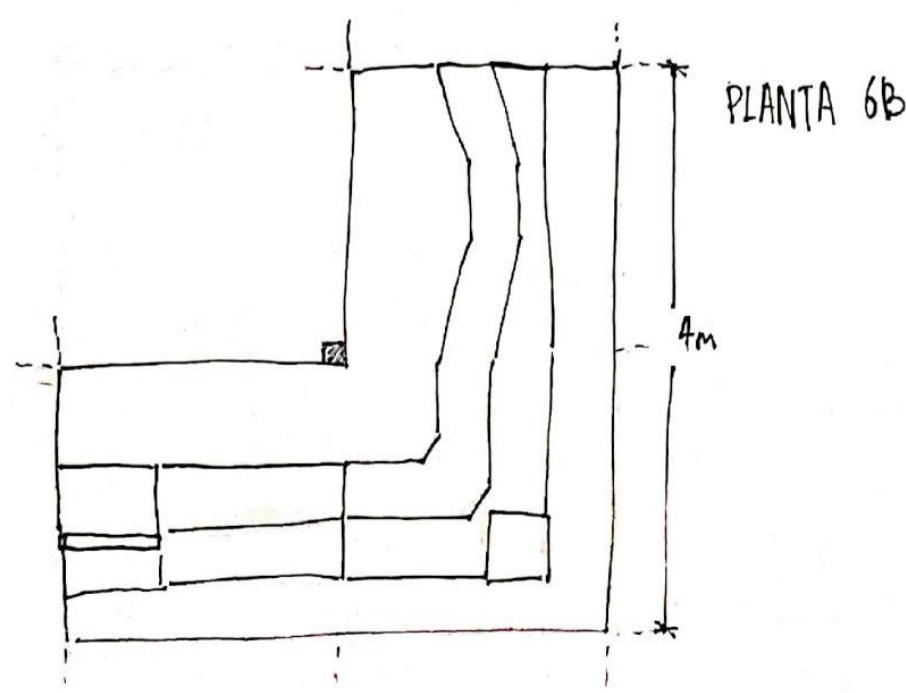
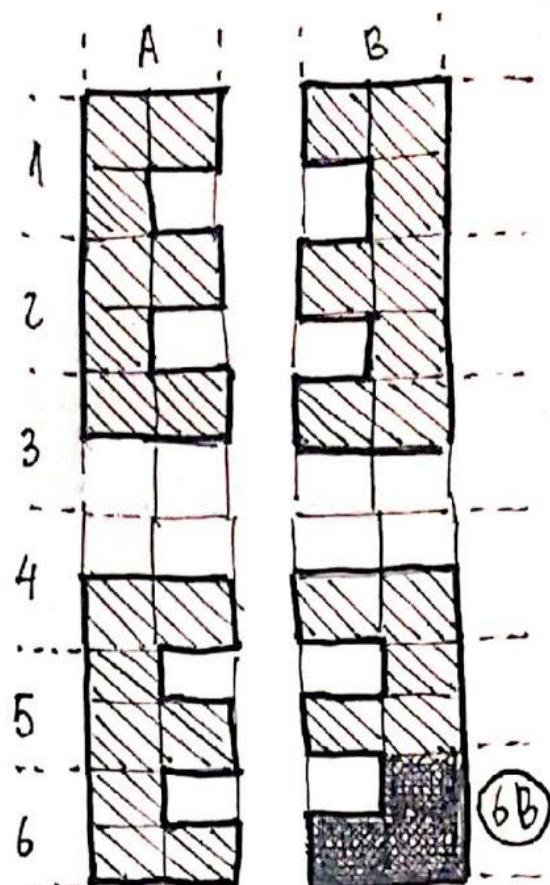
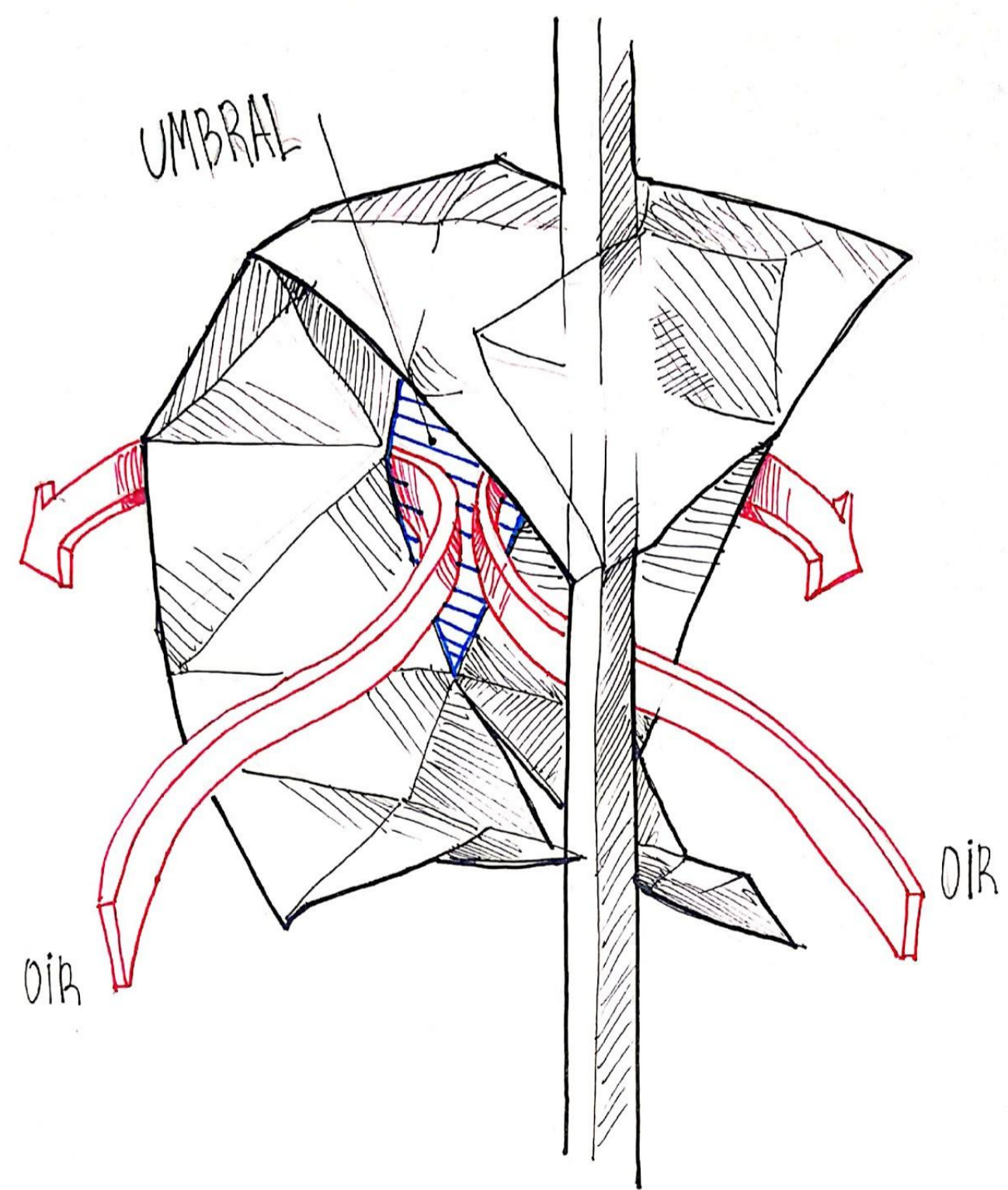
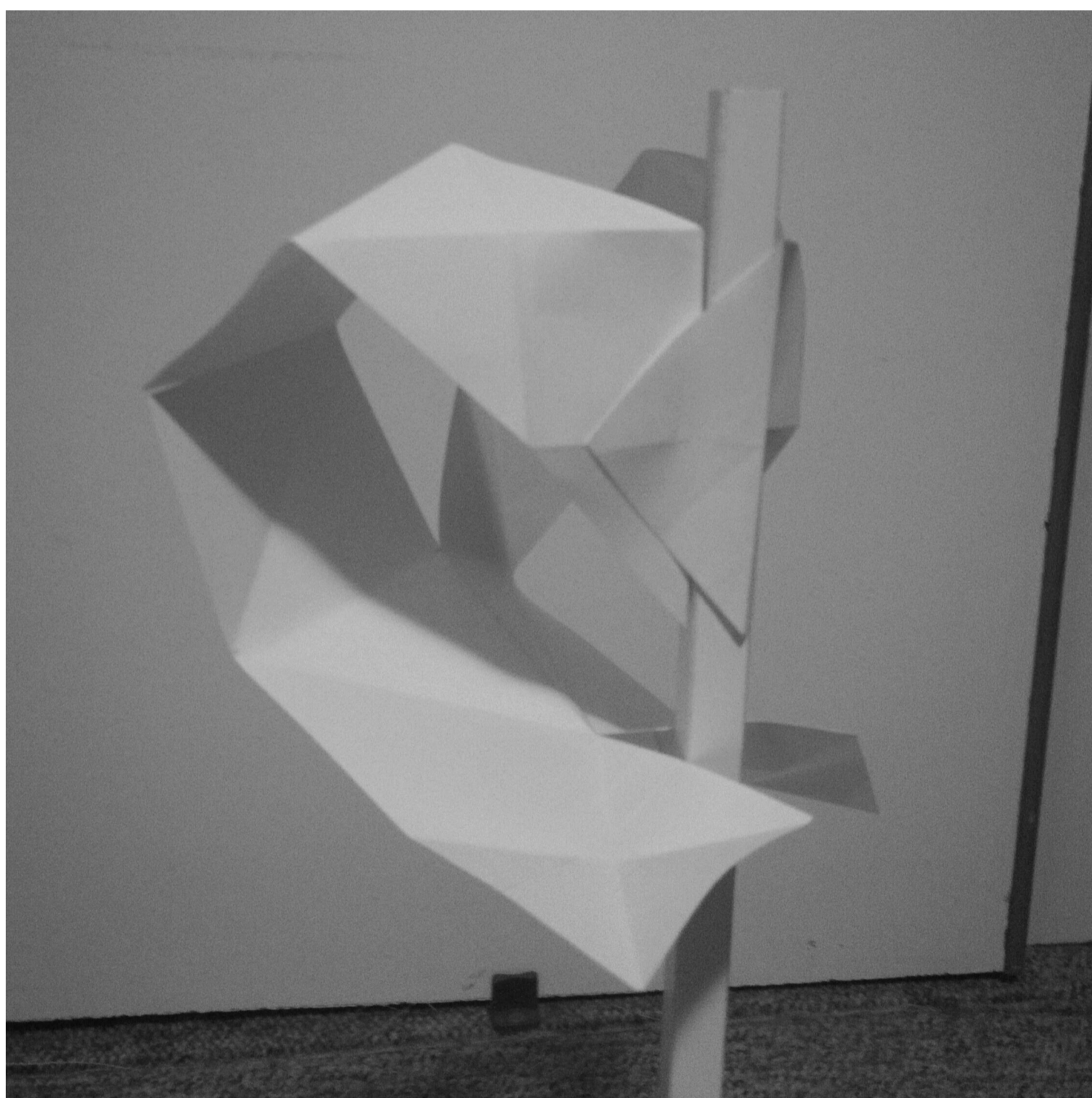
80 el oír es proyectado, el sonido cumple una dirección lineal, buscar la fuente se hace amena, esta búsqueda con la cabeza resulta en un movimiento simple

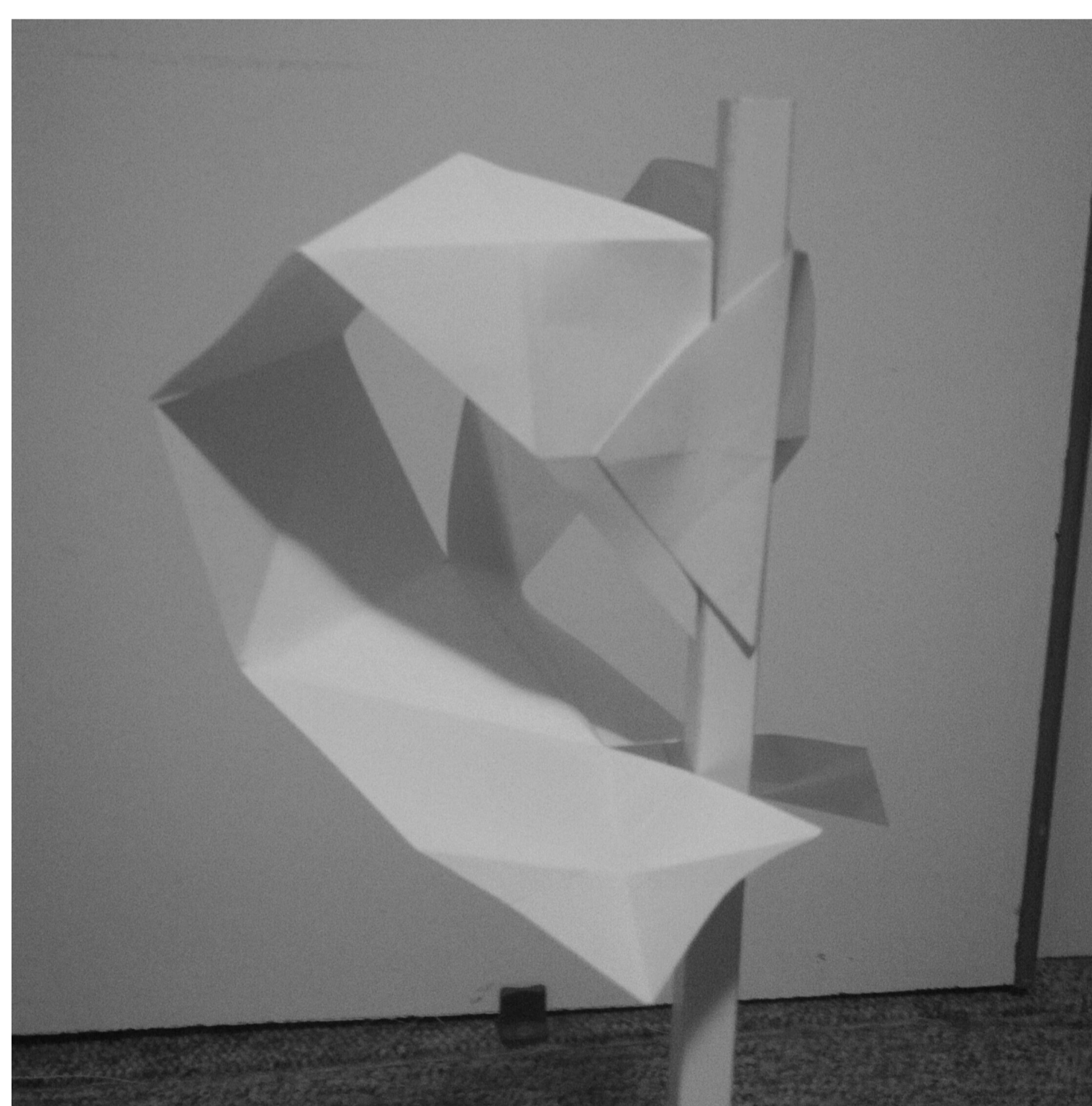
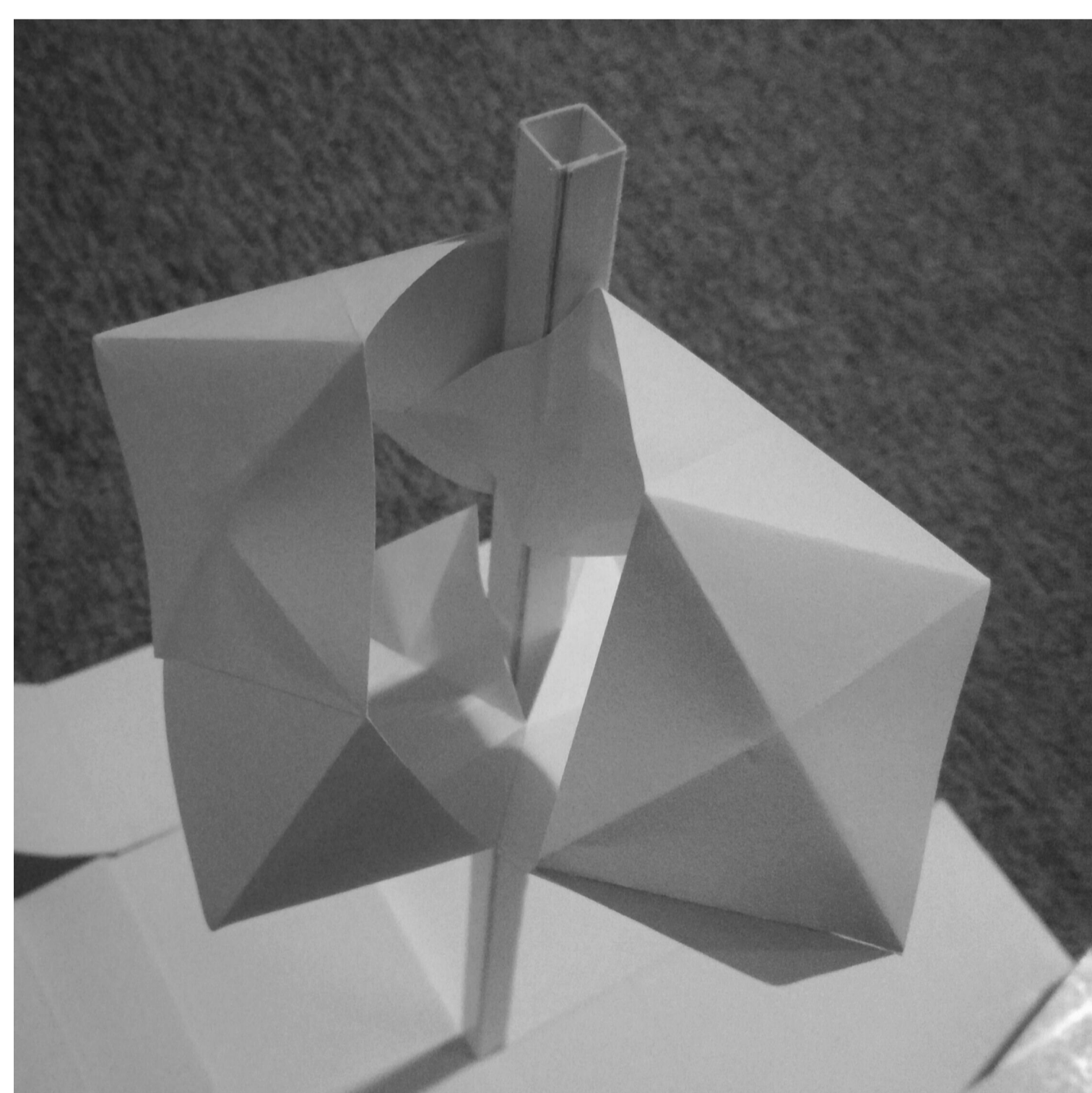
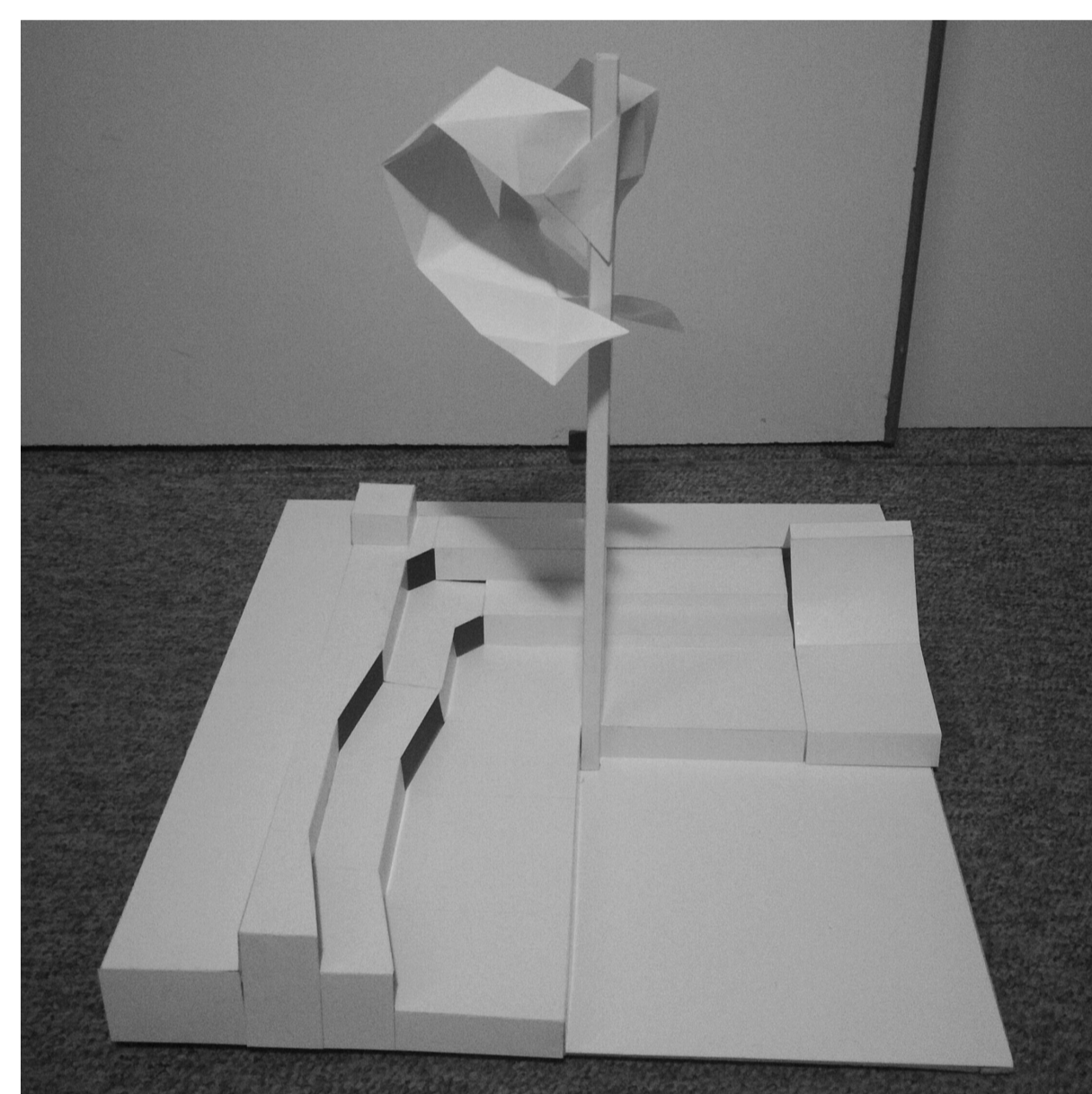
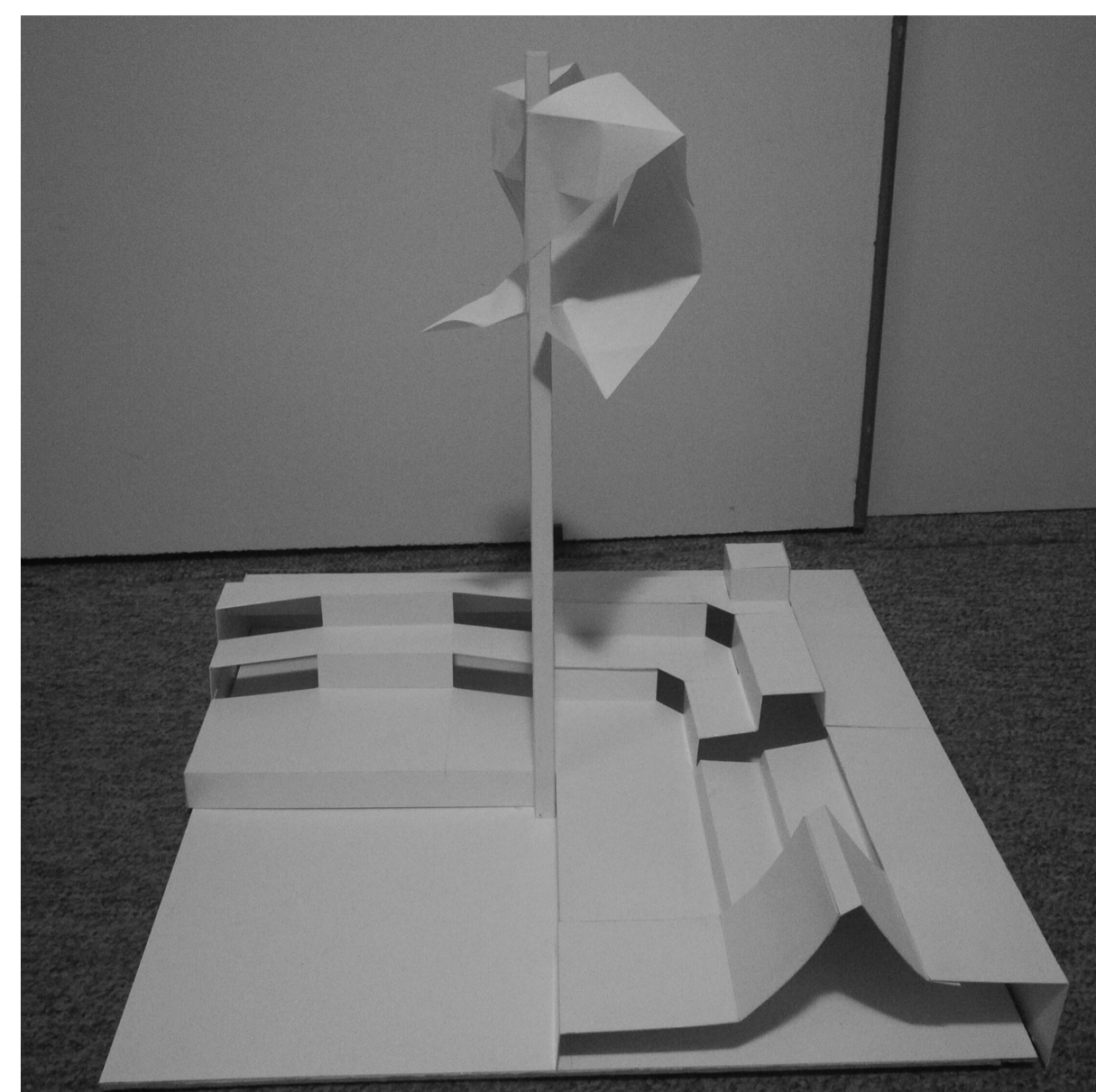
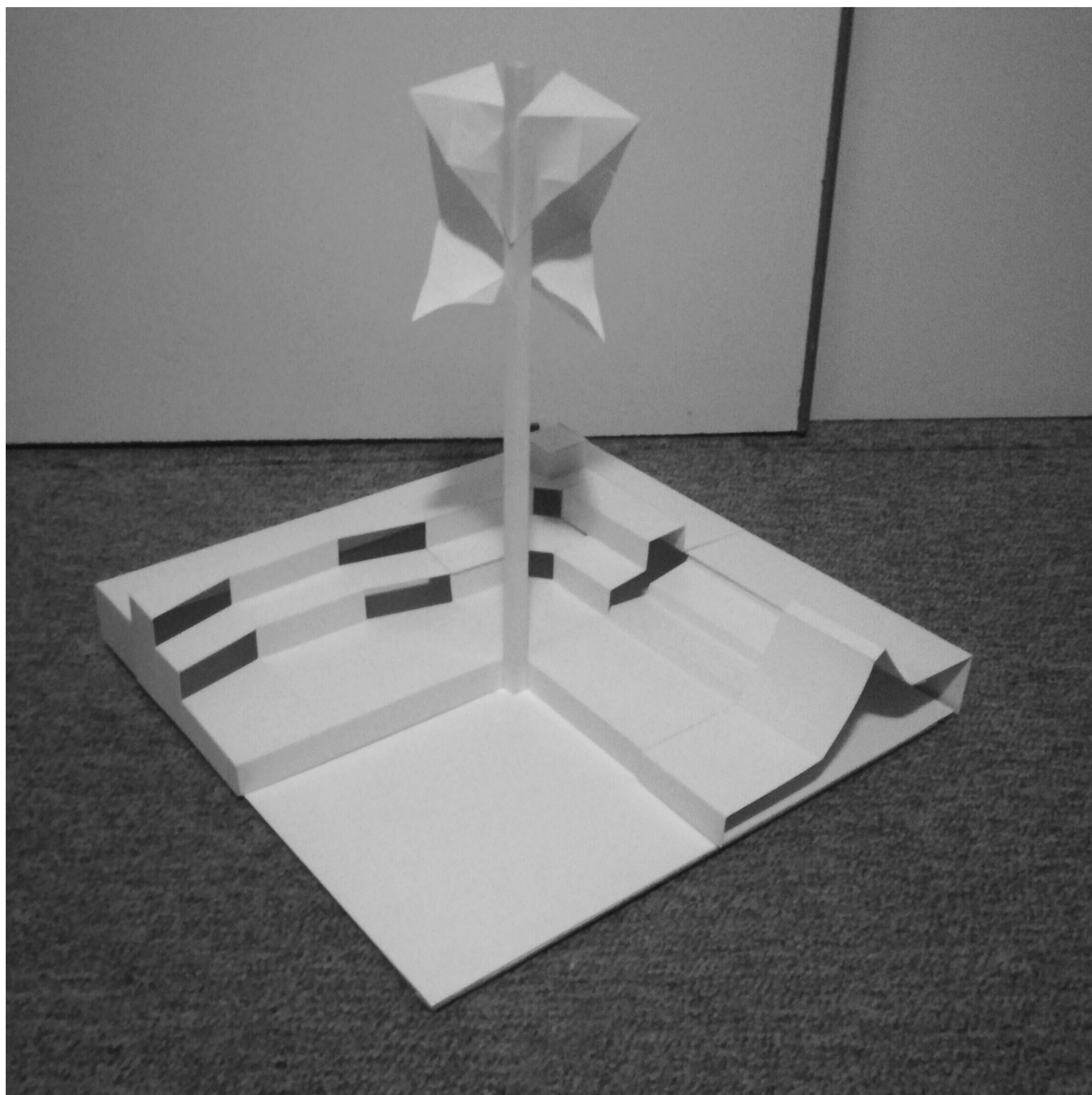


94 UN OÍR DISTANTE Y CONSTANTE, EL PASAR DEL AIRE CON LO MATERIAL DA ESTOS SONIDOS LEVES QUE VIENEN EN TODAS DIRECCIONES, QUE ACCEDEN POR ESTA GRAN ABERTURA DIVIDIDA POR VERTICALES, QUE ROMPEN EL INGRESO

un oír distante y constante, el pasar del aire con lo material da estos sonidos leves que vienen en todas direcciones, que acceden por esta gran abertura dividida por verticales, que rompen el ingresar

Pliegue del oír - Aula Amereida:





Pliegue del oír
Esc 1:10