



Almendral Type es una tipografía desarrollada por la alumna de Diseño María Consuelo Pulgar Frez en el contexto del Taller de Tipografía 2020.

La tipografía antes de

la Tipografía

“Tipografía” es el término usado para describir cómo se organizan los tipos en un diseño. Para la mayoría de los diseñadores actuales, esto se refiere a cómo se le da formato a las letras que aparecerán dentro de un espacio gráfico determinado, pero la tipografía que conocemos en la actualidad solo se hizo posible con la invención de la imprenta, pero en realidad esta tiene orígenes mucho más antiguos.

En el siglo II a. C., en Mesopotamia, se utilizaron punzones para estampar formas o glifos de carácter pictórico con el fin de representar números y actividades agrícolas, era una forma muy temprana de impresión y se fue expandiendo hacia otras culturas. En el siglo XII, las letras manuscritas eran una forma de arte practicada exclusivamente por monjes, eran manuscritos iluminados cubiertos con diseños de letras ornamentadas. El estilo de escritura perfeccionado por estos monjes se conoce ahora como caligrafía gótica, esta técnica de rotulación a mano era lenta y costosa, lo que la hacía accesible solo a un grupo limitado de personas. A mediados del siglo XIV en Alemania, un herrero llamado Johannes Gutenberg creó una máquina que podía procesar tipos móviles, lo que permitía imprimir una gran cantidad de hojas con tinta y troqueles. Gutenberg imitó el estilo que se usaba en los manuscritos y así desarrolló el primer tipo de fuente: Blackletter o Gótico.

En 1470 en Venecia, Nicolas Jenson diseñó un tipo de letra altamente legible inspirado en los estilos de letras romanas antiguas, generando uno de los primeros tipos de letra Old Style o estilo antiguo, que se caracterizan por el poco contraste entre trazos gruesos y finos. Durante el siglo XVIII nacen las letras serif humanistas, reconocidas por sus serif o remates más finos y un contraste ligeramente mayor entre los trazos gruesos y delgados, logrando un aspecto más formal. Al mismo tiempo en Francia, aparecen las primeras fuentes con serif modernas, que se caracterizaba por sus remates muy finos y un gran contraste entre los trazos gruesos y delgados. El siglo XIX fue la era de la Revolución Industrial, las letras sufrieron extraños cambios en sus diseños, se reducían o estiraban para ajustarlas a los materiales publicitarios, como carteles y diarios, se utilizó una mezcla variada de estilos para adaptarse a cada espacio disponible, lo que resultó en una apariencia excéntrica.

Configuración de

Almendra Type

Traer ese 'afuera' que ya no vuelve,
que queda atrás por el momento,
a un espacio digital como elogio
a lo que esta allá y no es posible
traer con nosotros.



En un primer momento de la construcción de la tipografía para este proyecto, se hizo crucial volver al primer paso de observar, ya que desde la geometría no fui capaz de construir una propuesta. Este bloqueo creativo se produce en el momento de un viaje a visitar a un familiar, en un sector lleno de almendrales, que es un campo de almendros, al ser octubre estos ya habían terminado su floración y estaban llenos de frutos y hojas nuevas. Me propuse crear una tipografía a partir de su forma. ¿Por qué los almendrales? En el contexto actual todo hemos vuelto a mirar afuera con anhelo, quise traer ese ‘afuera’ que ya no vuelve, que queda atrás por el momento, a un espacio digital como elogio a lo que está allá y no es posible traer con nosotros.

Las formas del almendro es la de un árbol delgado, de su tronco salen entre 3 o 4 ramas de las cuales derivan todas las demás, estas son de forma rectas y tangentes entre sí, no generan curvaturas en sí mismas.



El fruto del almendro, aglutinado en cuanto a sus pares, se abre dejando ver la almendra que contiene y que su forma responde a la forma de esta.



Almendra como dos vertices que se abren y se encuentran para contener semilla y fruto.

La forma de sus hojas es delgada y larga, por lo que apuntan hacia el suelo. El fruto en un primer momento esta cubierto por una cáscara viva, la almendra es su fruto y a la vez la semilla del árbol. El fruto a medida que madura se abre y va exponiendo a la almendra al sol, dejandola secar y preparandola para ser comestible, este proceso demora meses para que la almendra este lista. A partir de este contener que contruye el fruto tome su forma de manera pictórica en busca de una contención, que no siginifa “dar forma a” sino que abraza la forma ya dispuesta por la almendra.

Construcción de

la forma

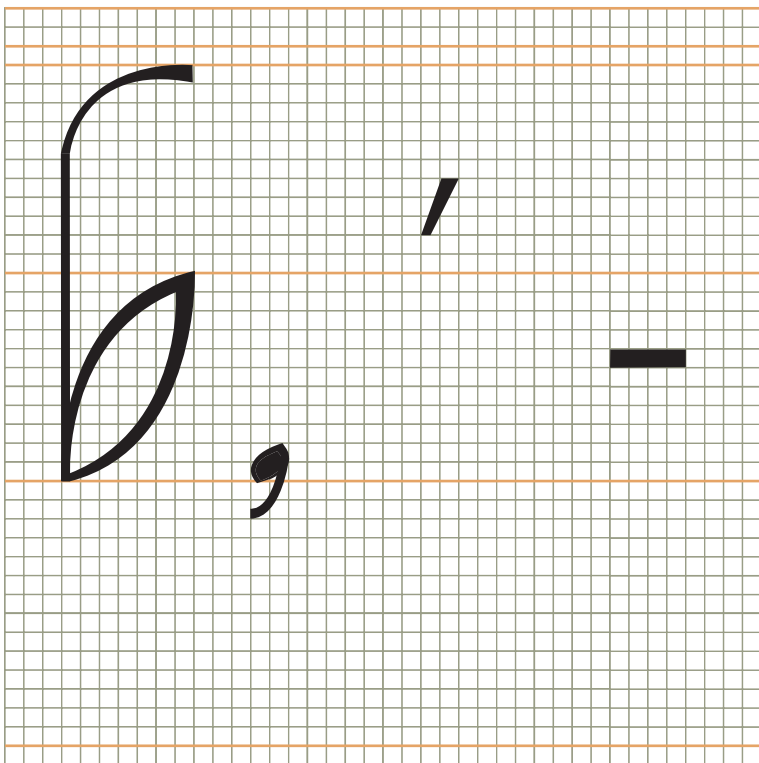
Identidad y lenguaje que proyecta el caracter en si mismo y el conjunto en Almendral Type.



En el proceso de crear una tipografía identifiqué dos contrucciones principales, la construcción de los trazos de la letra y de sus tamaños, estos deben hablar de manera armónica entre sí para que la letra forme su propio carácter. A partir de este principio generé en un primer momento las dimensiones de los trazos identificando 4 que se dan de manera global, estos son dos grosores de rectas, un serif y una curvatura general. Al estar esto ya establecido de antemano se da que al construir ciertos caracteres llegamos a la forma de otro que se encuentran dentro de un mismo espacio gráfico, es decir, se contienen entre sí. Después definí los tamaños de los totales en su conjunto, es decir, que espació dentro del global iba a ocupar cada tipo de caracter deiniendo una grilla que se da en la proporción de los espacios $1/12$ desde las ascendentes a mayúsculas, $3/12$ desde las mayúsculas a los números, $3/12$ desde las minúsculas a la base, $4/12$ de la base a las ascendentes y $1/2$ desde las ascetes hasta los 100 puntos de bajada.



Un cuadrado corresponde a 1,6 puntos.



Ascendentes

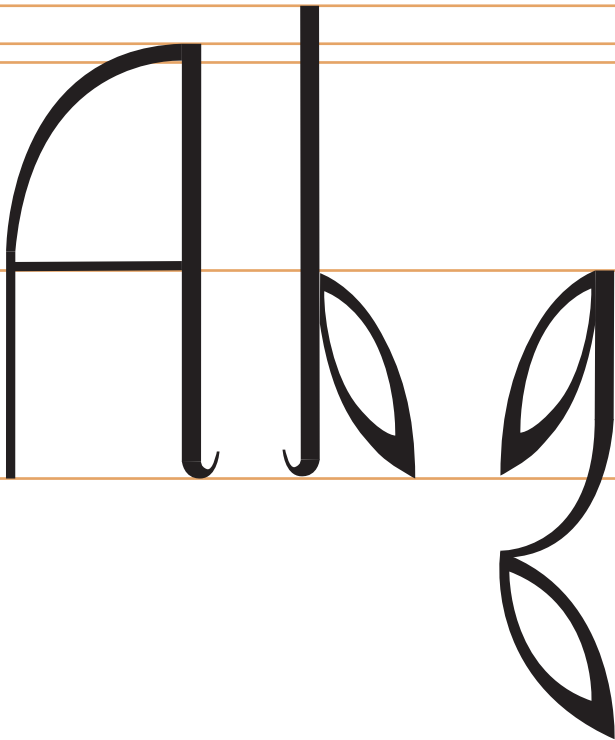
Mayúsculas

Números

Minúsculas

Base

Descendentes





a

s

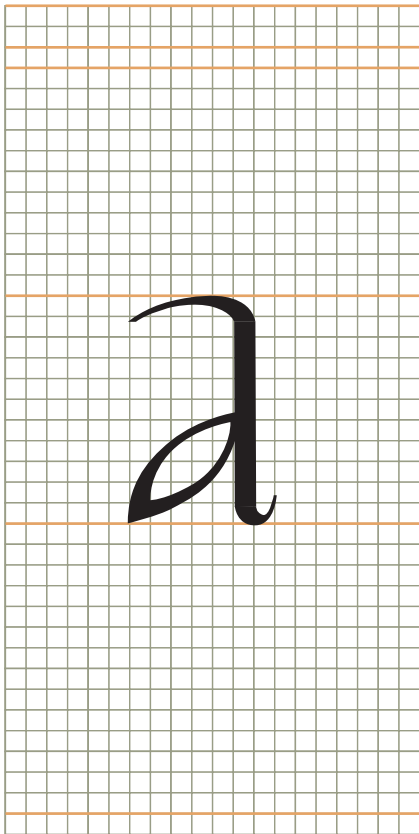
g

o → c e

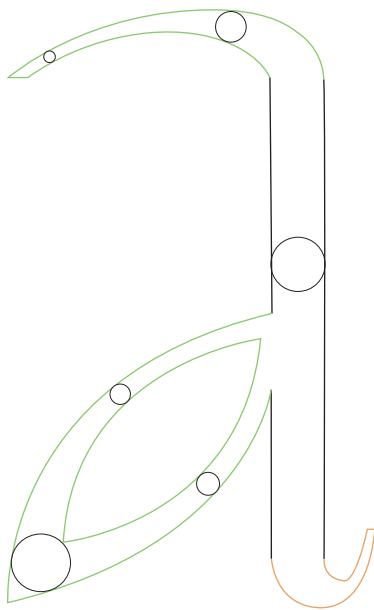
b → d p q

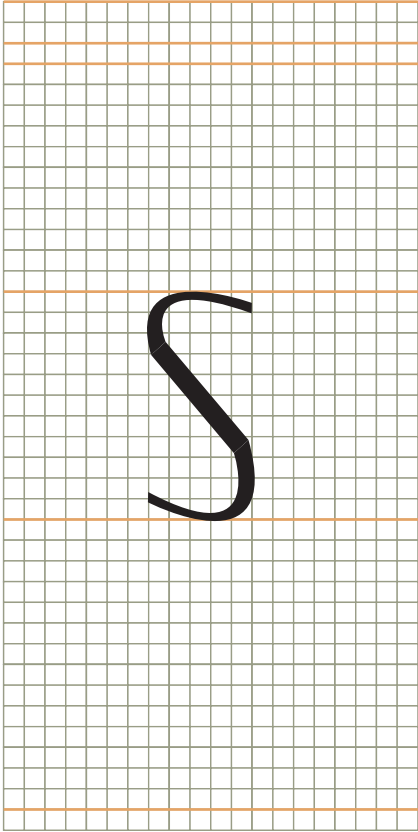
u → w y x z k

n → m ñ l r u i j f t

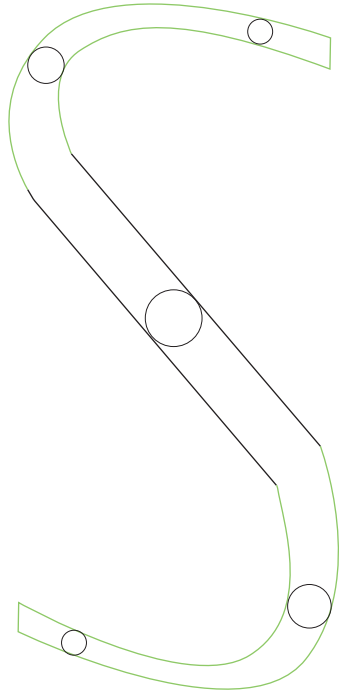


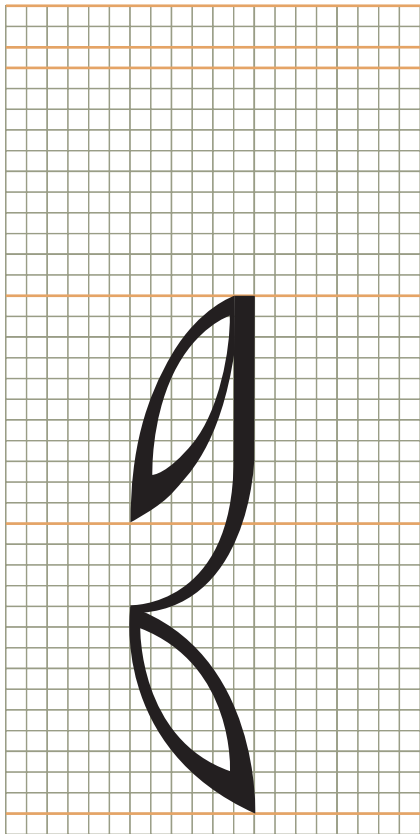
A minúscula



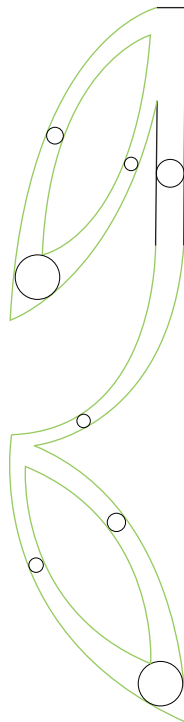


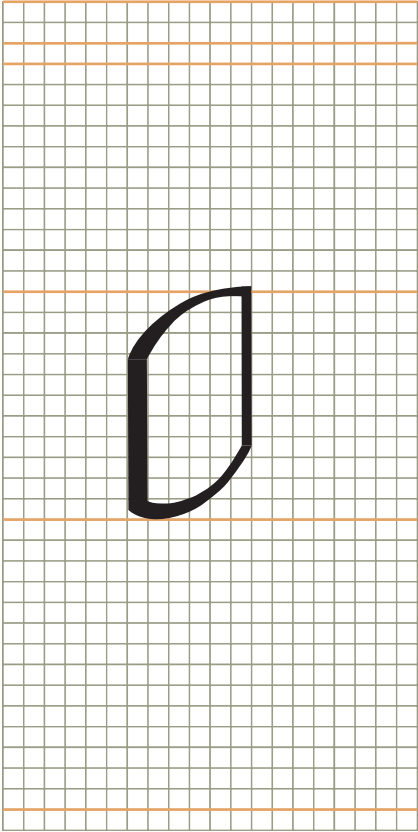
S minúscula



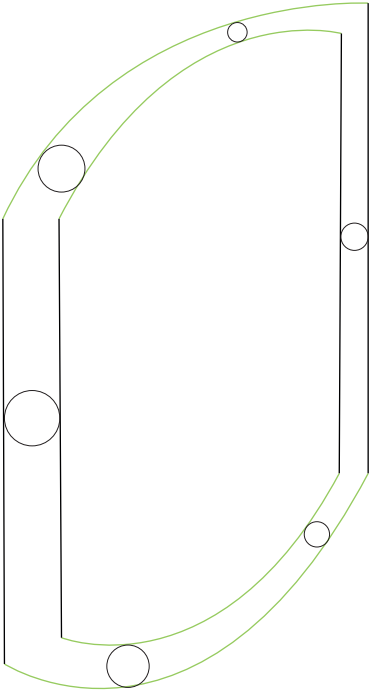


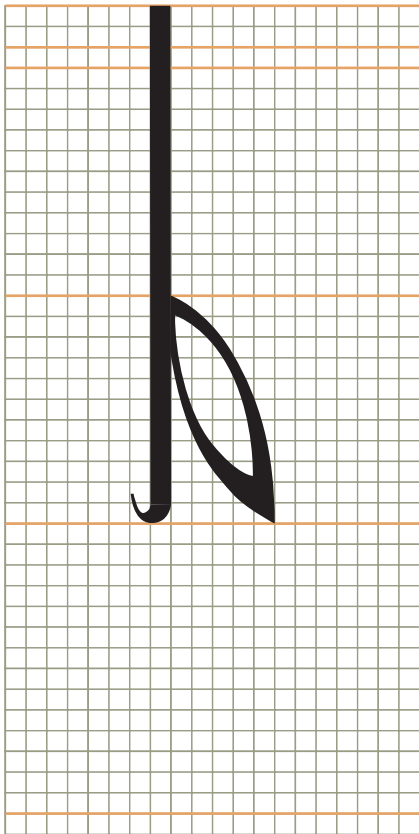
G minúscula



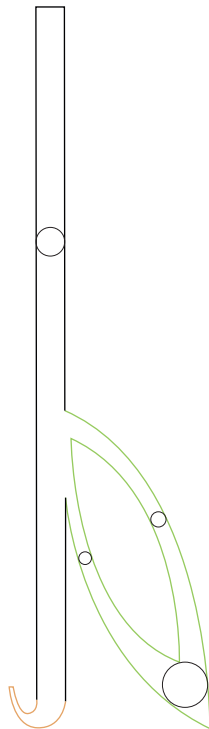


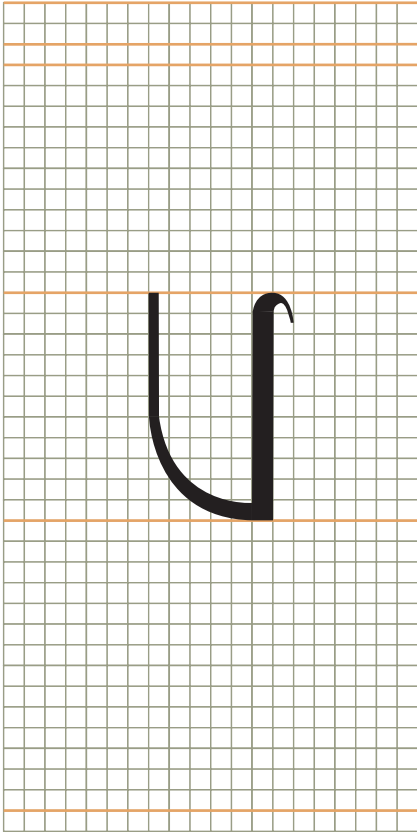
O minúscula



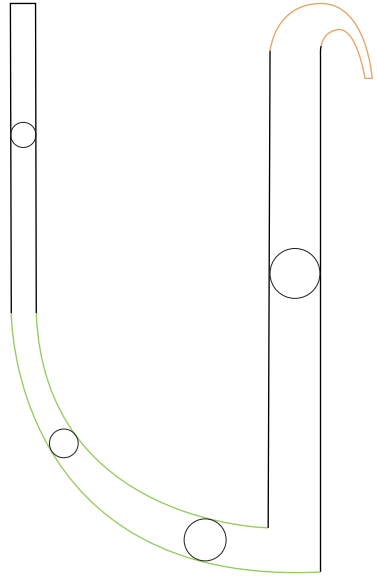


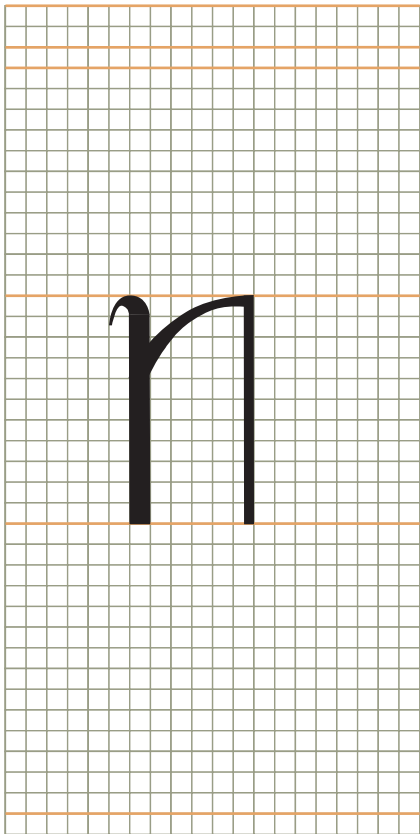
B minúscula



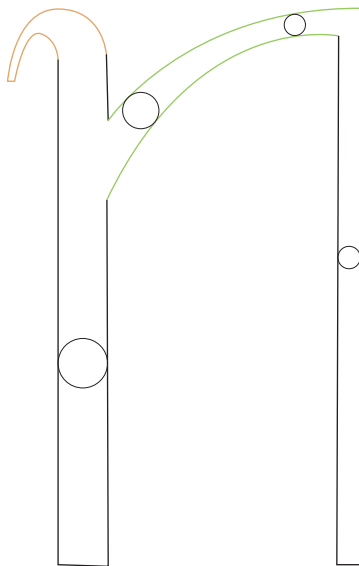


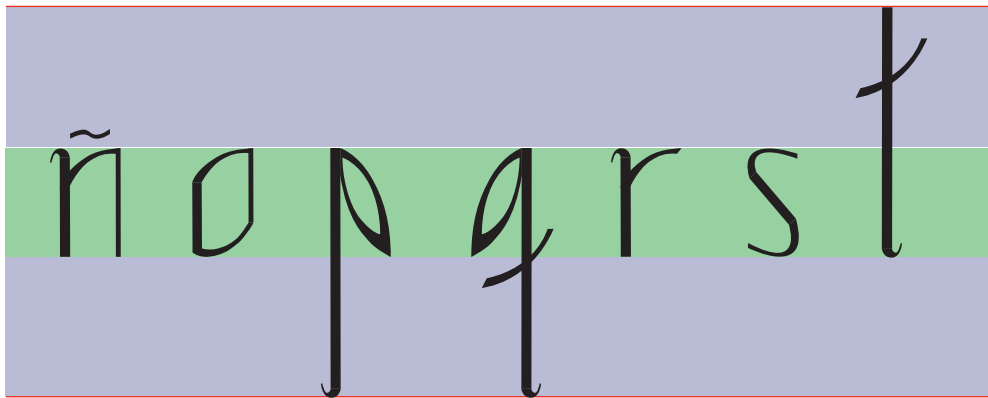
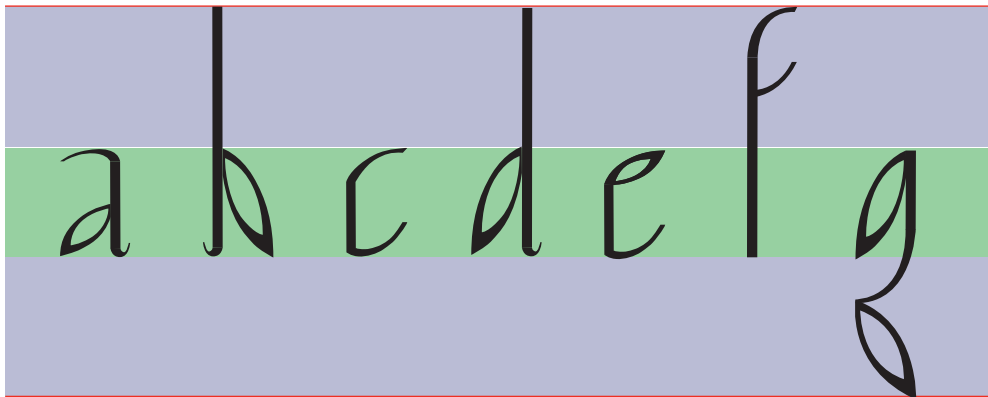
V minúscula





N minúscula





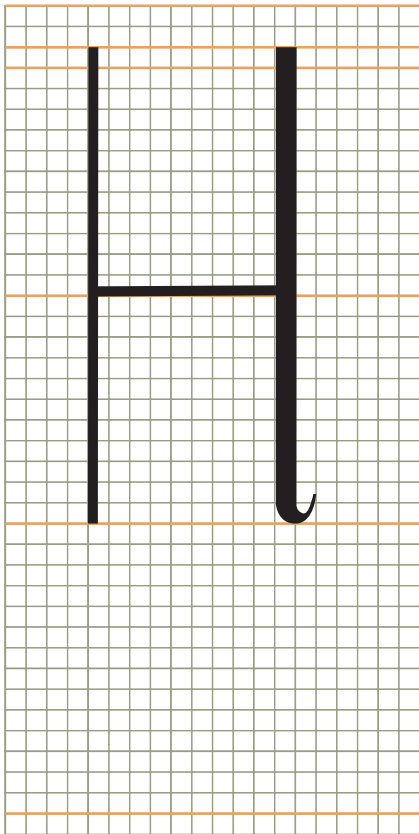
h i j k l m n

u v w x y z

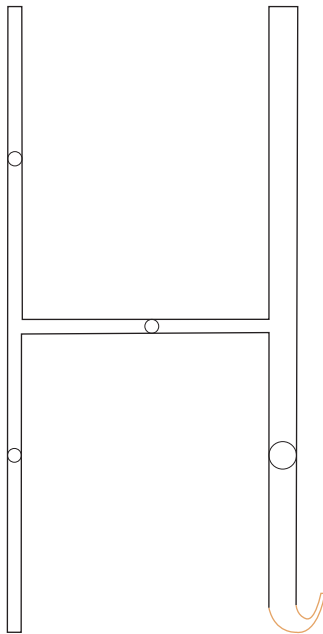
H → M N Ñ E F I J L T

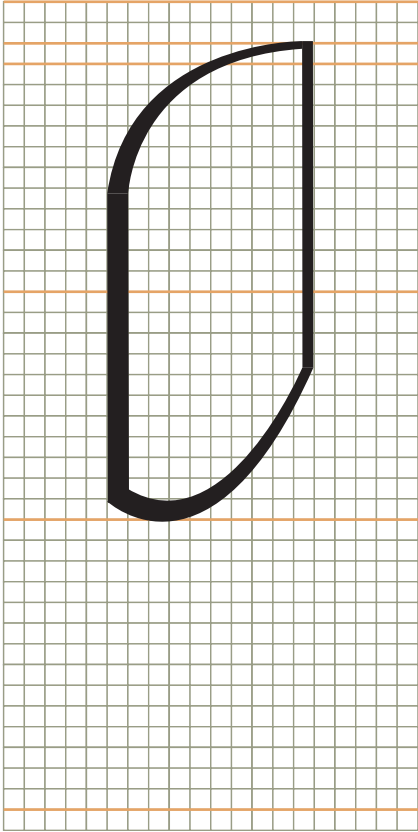
O → C D G Q S B K P R U

V → A W X Y Z

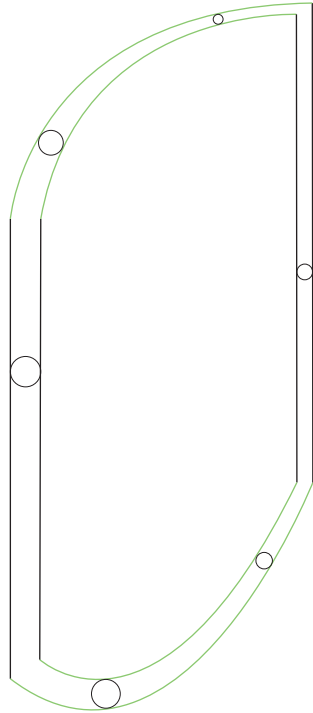


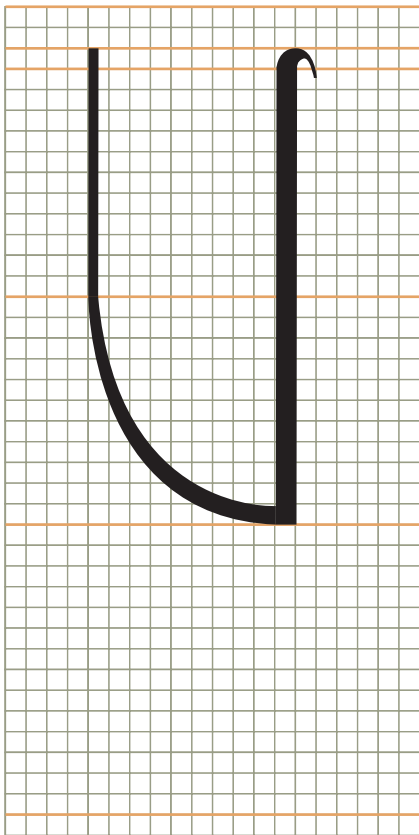
H mayúscula



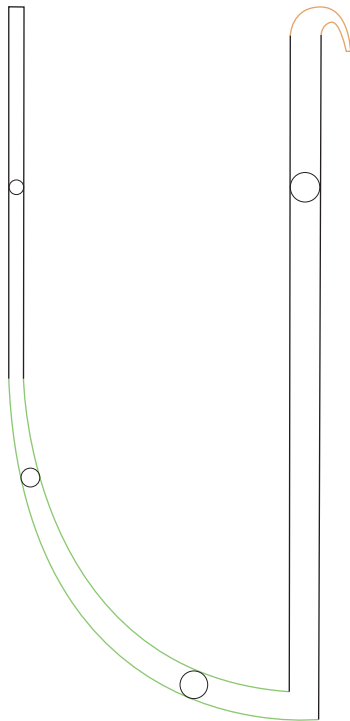


O mayúscula



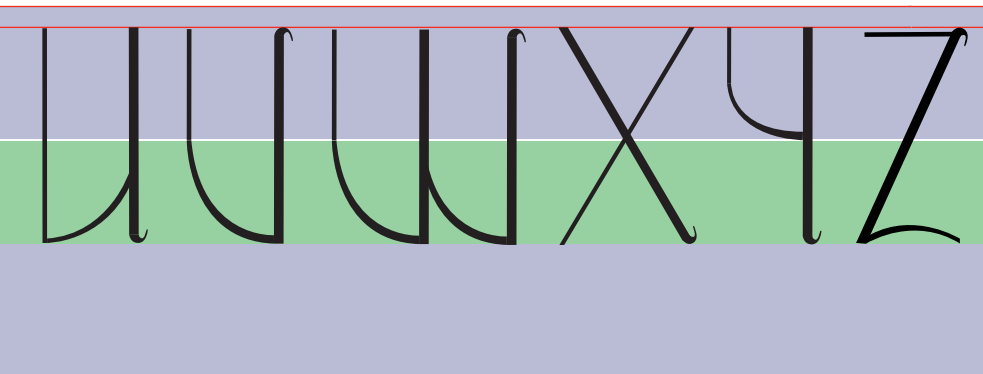
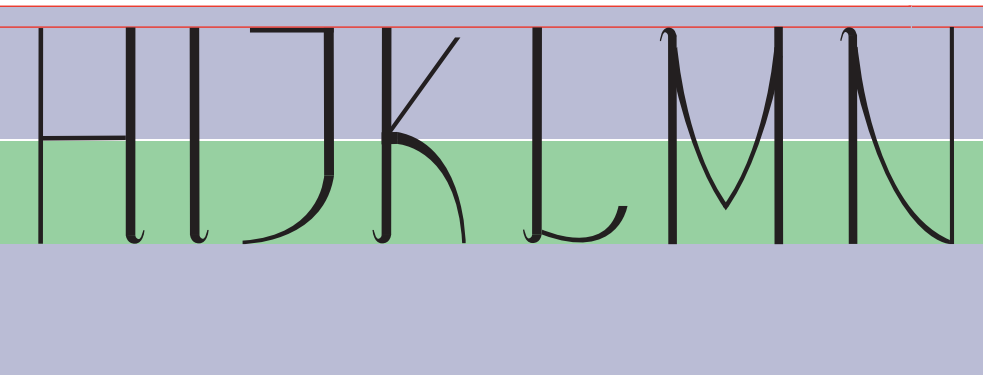


V mayúscula



A B C D E F G

N O P Q R S T



1

2

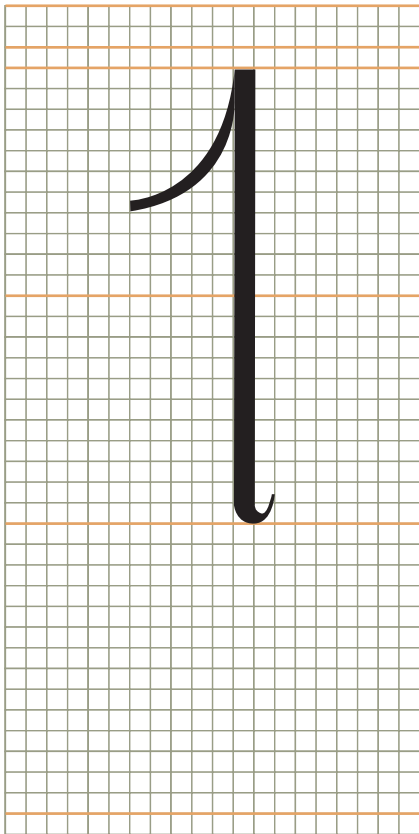
4

0 → 8

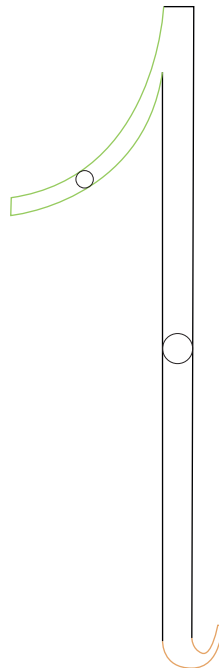
6 → 9

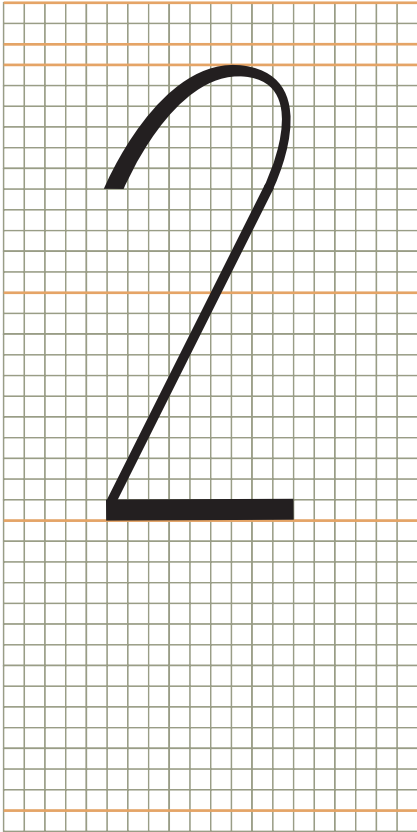
3 → 5 7

., ' -

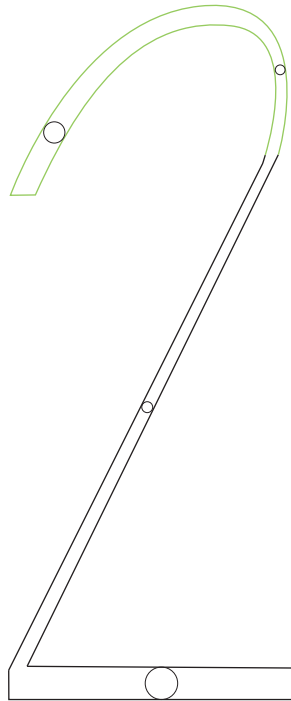


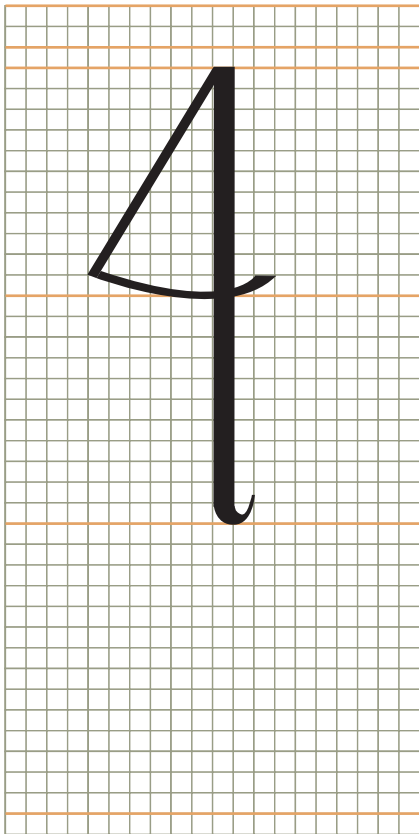
número 1



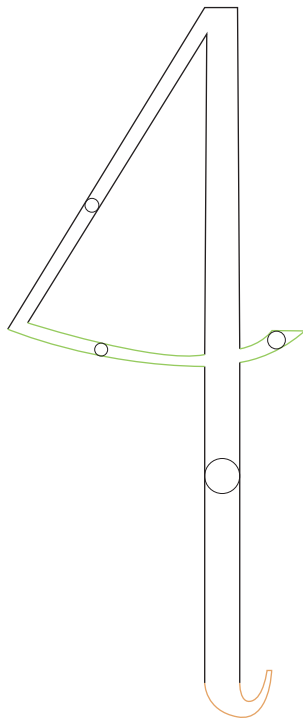


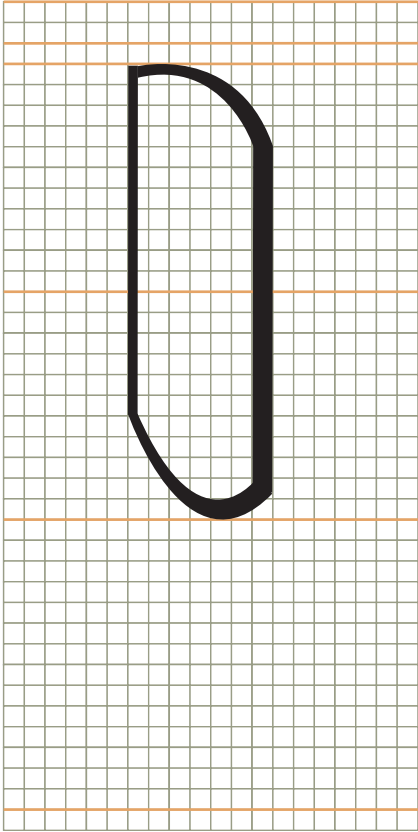
número 2



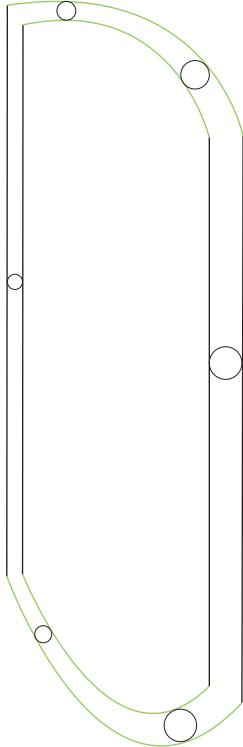


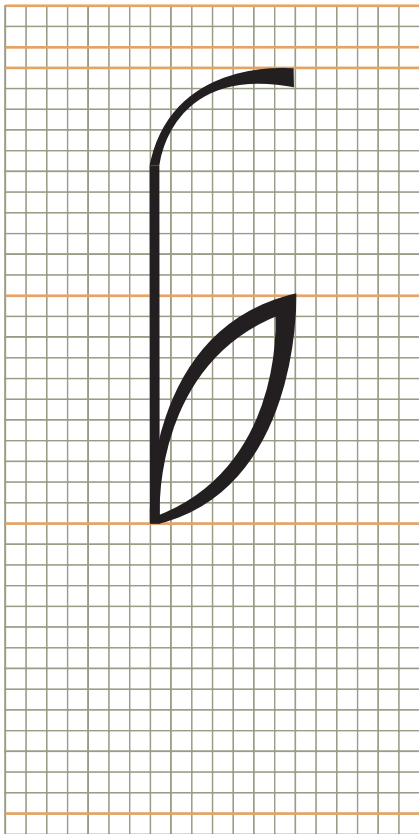
número 4



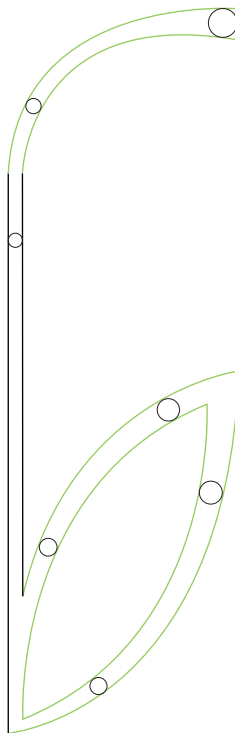


número 0





número 6



Capítulo 110. Raquela.

El sueño estaba compuesto como una torre formada por capas sin fin
que se alzarán y se perdieran en el infinito,

Cuando me arrastró en sus ondas la espiral comenzó.

o bajaran en círculos perdiéndose en las entrañas de la tierra.

y esa espiral era un laberinto.

No había ni techo ni fondo, ni paredes ni regreso.

Pero había temas que se repetían con exactitud.

ANNA NIN, *Winter of Artifice*.

Aplicaciones para

Almendral Type

Al tener su origen dentro del mundo de la botánica Almendral Type se proyecta a este espacio gráfico.

MIGUEL PAPIC

Guía de las flores de Europa

Más de 1400 especies del continente



omega

Terminalia Catappa

Almendro

Lorem ipsum dolor sit amet, consectetur adipiscing elit, sed diam nonummy nibh euismod tincidunt ut laoreet dolore magna aliquam erat volutpat. Ut wisi enim ad minim veniam, quis nostrud exerci tation ullamcorper suscipit lobortis nisl ut aliquip ex Lorem ipsum dolor sit amet, consectetur adipiscing elit, sed diam nonummy nibh euismod tincidunt ut laoreet dolore magna aliquam erat volutpat. Ut wisi enim ad minim veniam, quis nostrud exerci tation ullamcorper suscipit

Familia Combretaceae

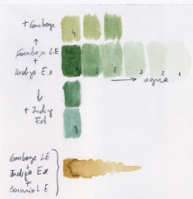
Lorem ipsum dolor sit amet, consectetur adipiscing elit, sed diam nonummy nibh euismod tincidunt ut laoreet dolore magna aliquam erat volutpat. Ut wisi enim ad minim veniam, quis nostrud exerci tation ullamcorper suscipit Lorem ipsum dolor sit amet, consectetur adipiscing elit, sed diam nonummy nibh euismod tincidunt ut laoreet dolore magna aliquam erat volutpat. Ut wisi enim ad minim veniam, quis nostrud exerci tation ullamcorper suscipit lobortis nisl ut aliquip ex ea commodo

Características

Lorem ipsum dolor sit amet, consectetur adipiscing elit, sed diam nonummy nibh euismod tincidunt ut laoreet dolore magna aliquam erat volutpat. Ut wisi enim ad minim veniam, quis nostrud exerci tation ullamcorper suscipit lobortis nisl ut aliquip ex ea commodo consequat. Duis autem vel eum iriure dolor in hendrerit in vulputate velit esse molestie consequat, vel illum dolore eu feugiat nulla facilisis at vero eros



Paleta de colores





La presente edición se terminó de imprimir el lunes 07 de Diciembre del 2020 en Quillota, Chile. La cubierta esta impresa en alta calidad en papel bond 200 grs y el las páginas interiores en bond 100 grs. Para la composición de los textos se usó la tipografía Garamond y para los títulos Almendral Type.