

ESTUDIO DE ILUMINACIÓN SOLAR EN INTERIOR E INTERPRETACIÓN DE LENGUAJE ARQUITECTÓNICO ESPACIAL.

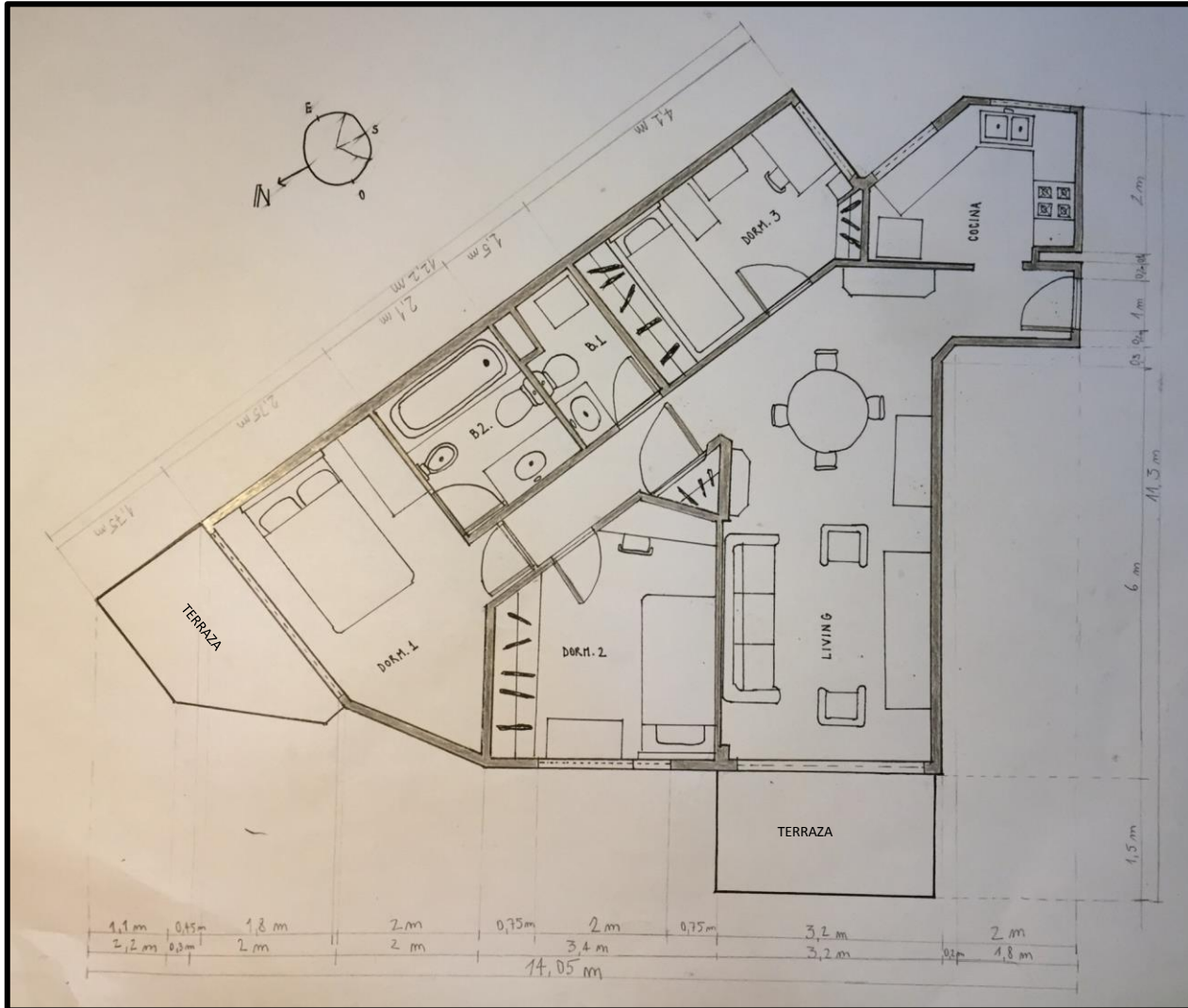
Isidora Pizarro Torres

Profesores Felipe Igualt, Joaquín Fernández.

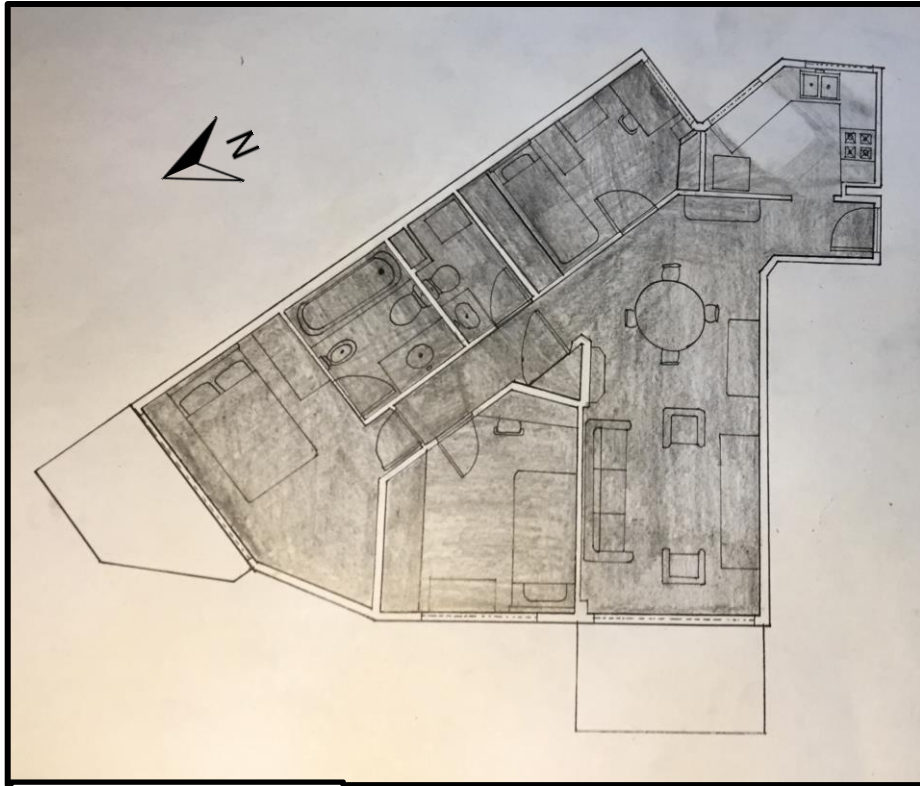
Taller Habitabilidad y Riesgos en el Borde Costero

1º Semestre 2020

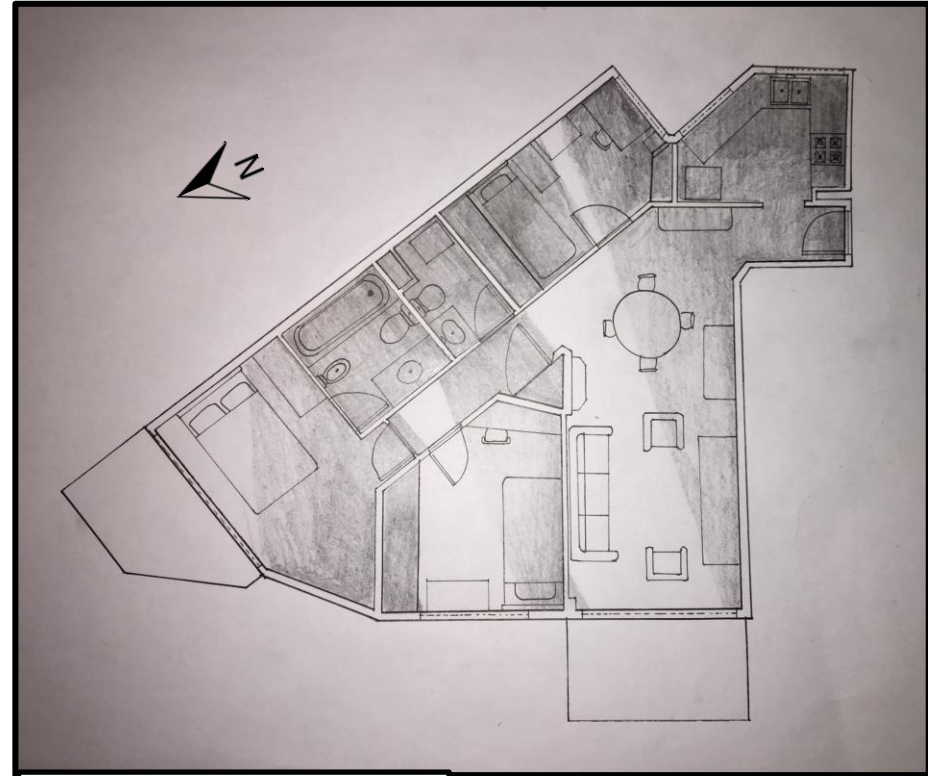
PLANO INTERIOR



ESTUDIO DE LUZ INTERIOR



Luz promedio,
12:00 pm.

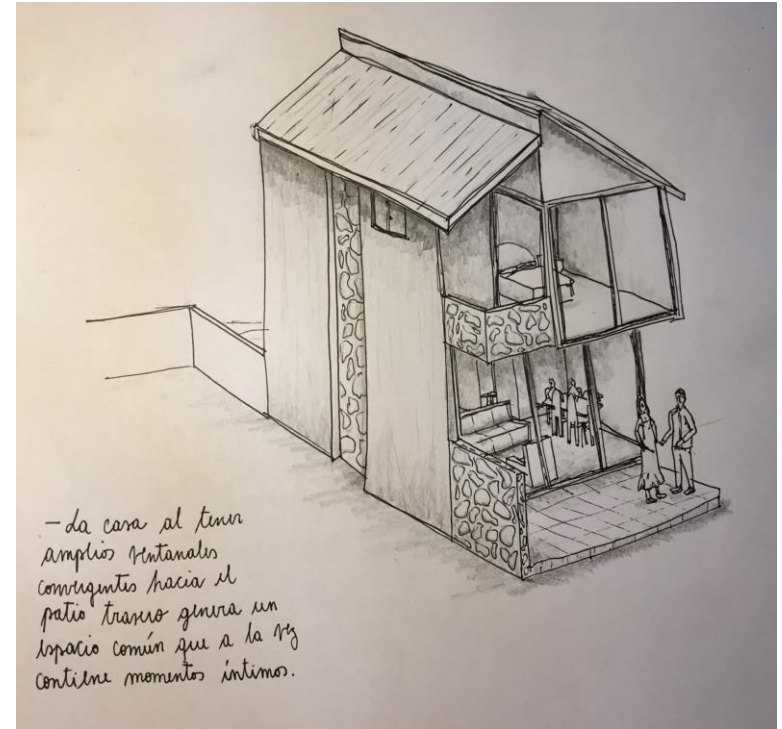


Mayor luminosidad,
18:00 pm.

INTERPRETACIÓN PLANOS ARQUITECTÓNICOS.



VISTA FRONTAL: «La forma sobresaliente genera una sombra en la entrada, resaltando la misma. Además, al encontrarse en la parte superior, se intenciona hacia la cornisa, lo alto»



VISTA TRASERA: «La casa al tener amplios ventanales convergentes hacia el patio trasero genera un espacio común que a la vez contiene momentos íntimos.»