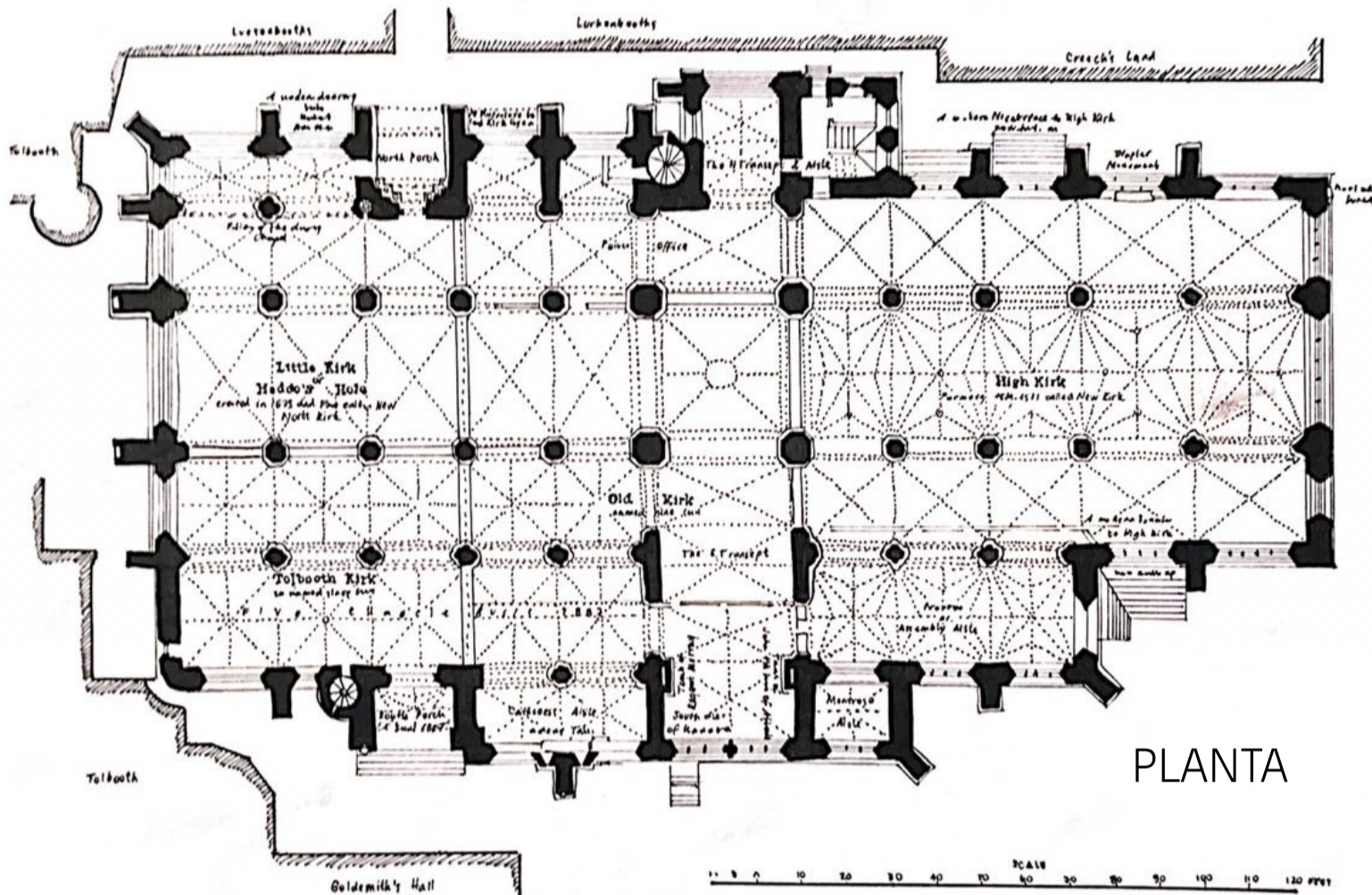


Catedral de Saint Giles', Edimburgo



La catedral de Saint Giles (también conocida por High Kirk of Edinburgh, que significa Gran Iglesia de Edimburgo) es un edificio religioso histórico de estilo gótico, construida a partir del siglo XII, emblemático de Edimburgo (Escocia, Edimburgo).

Dedicada a San Giles, santo patrono de Edimburgo, muy popular en la Edad Media.

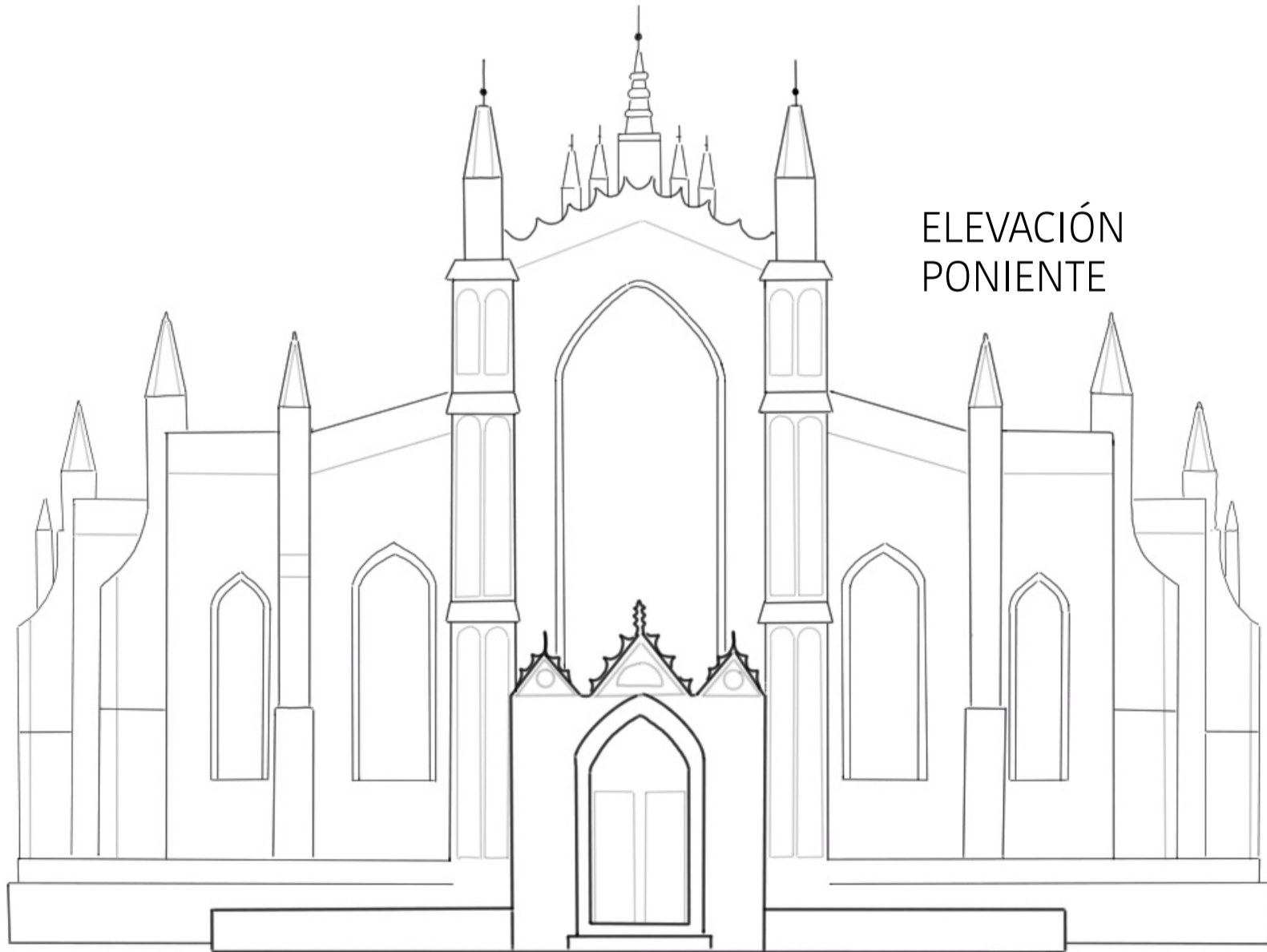
Considerada la iglesia madre del presbiterianismo y de la Iglesia de Escocesa. Previamente fue católica romana.

La Capilla Thistle es una de las capillas más antiguas y es también la capilla de la Muy Noble Orden del Cardo, la orden de caballería más distinguida de Escocia

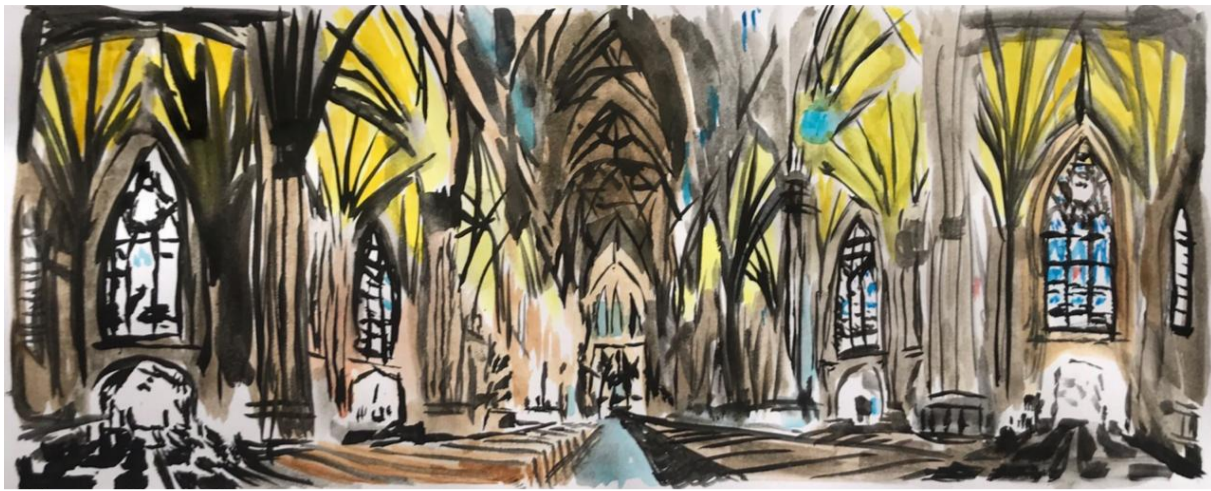
Fundada en el S.XII y consagrada el 6 de Octubre del 1243.

Se supone su construcción más complicada, la nave, estaría desde el S.XIV, siendo una de sus partes más antiguas

Nombran su coro como "la mejor pieza de la arquitectura parroquial de finales de la Edad Media en Escocia". Se construyó inicialmente como una iglesia de salón, como tal, era único en Escocia.



Catedral de Saint Gails', Edimburgo



la imposición de la sombra al interior de la catedral contrasta las fuentes de luz potentes en una atmósfera de sumisión ante una fuerza mayor como es la religión



Angostura entre pilares arqueados que rodean el ambiente, es aquella U invertida que se pronuncia y arma un lugar con luces intercaladas y encamina la mirada a un fondo



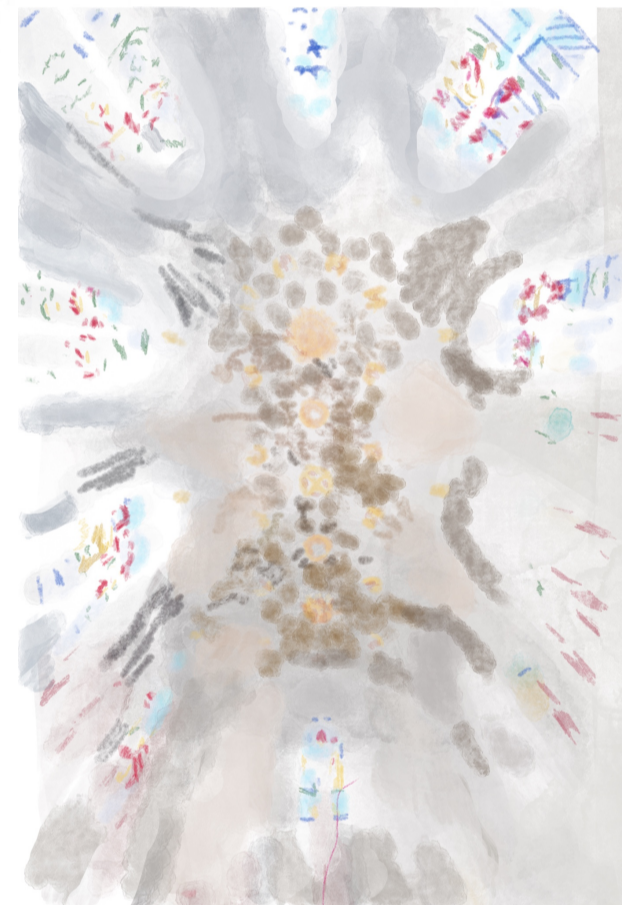
Entre las aristas del cielo y los pilares del borde como una telaraña cenital se abre hacia el suelo, encerrando imaginariamente un vacío que mira hacia "acá"



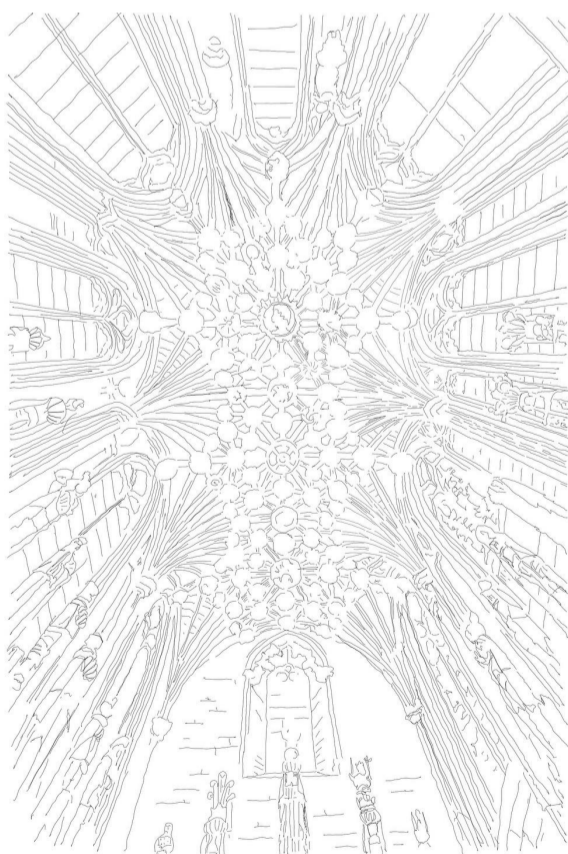
La luminosidad de las laterales se limita a su altura superior en una calidez alejada a la escala humana en simbolismo de divinidad superior a la de los fieles.



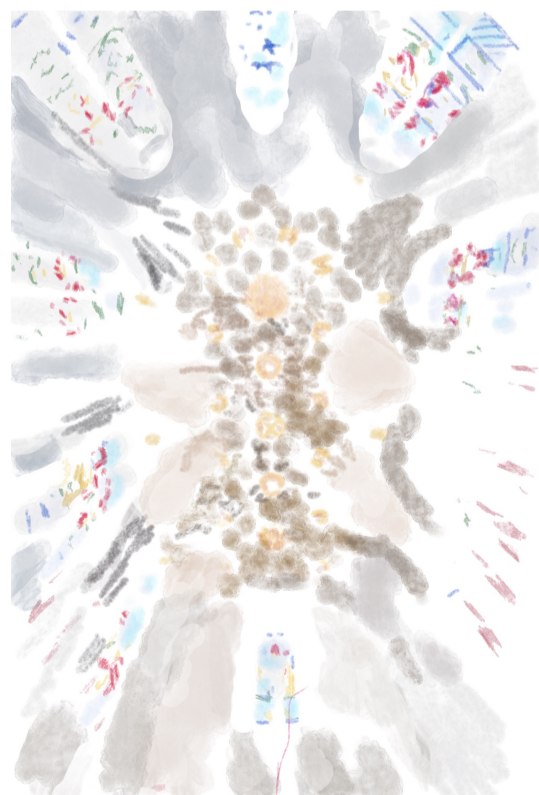
la luz entra tenue y horizontal, cayendo y dando paso a una claridad, buscando la representación simbólica ante el espacio religioso. Las sombras y la luz contruyen una retracción del cielo conteniendo el espacio



La unión de luz, sombras y colores, llenan de texturas y capas al manto que cae desde el cielo, dejando lo estético en pronunciamiento e insertando al individuo dentro de una obra artística visual y plástica



Los ventanales crecen bordeados, uniéndose en el techo y enredándose, los diseños y lo estético resaltan, conteniendo desde lo alto la sensación delicada de cada objeto



Los colores sobresaltan, pintando la envolvente y el dorado prevalece dando calidez al vacío



La fuente de luz filtrada proyecta un manto lumínico envolvente en paredes coloridas como atmósfera de mosaico atmosférico

Catedral de St. Giles', Lámina grupal B "Observaciones interior catedral"

Encargo 08: Catedral gótica

Estudiantes: Francisca Guerra G. y Francisca Soto R.

Materia: Presentación al Medioevo, 2020