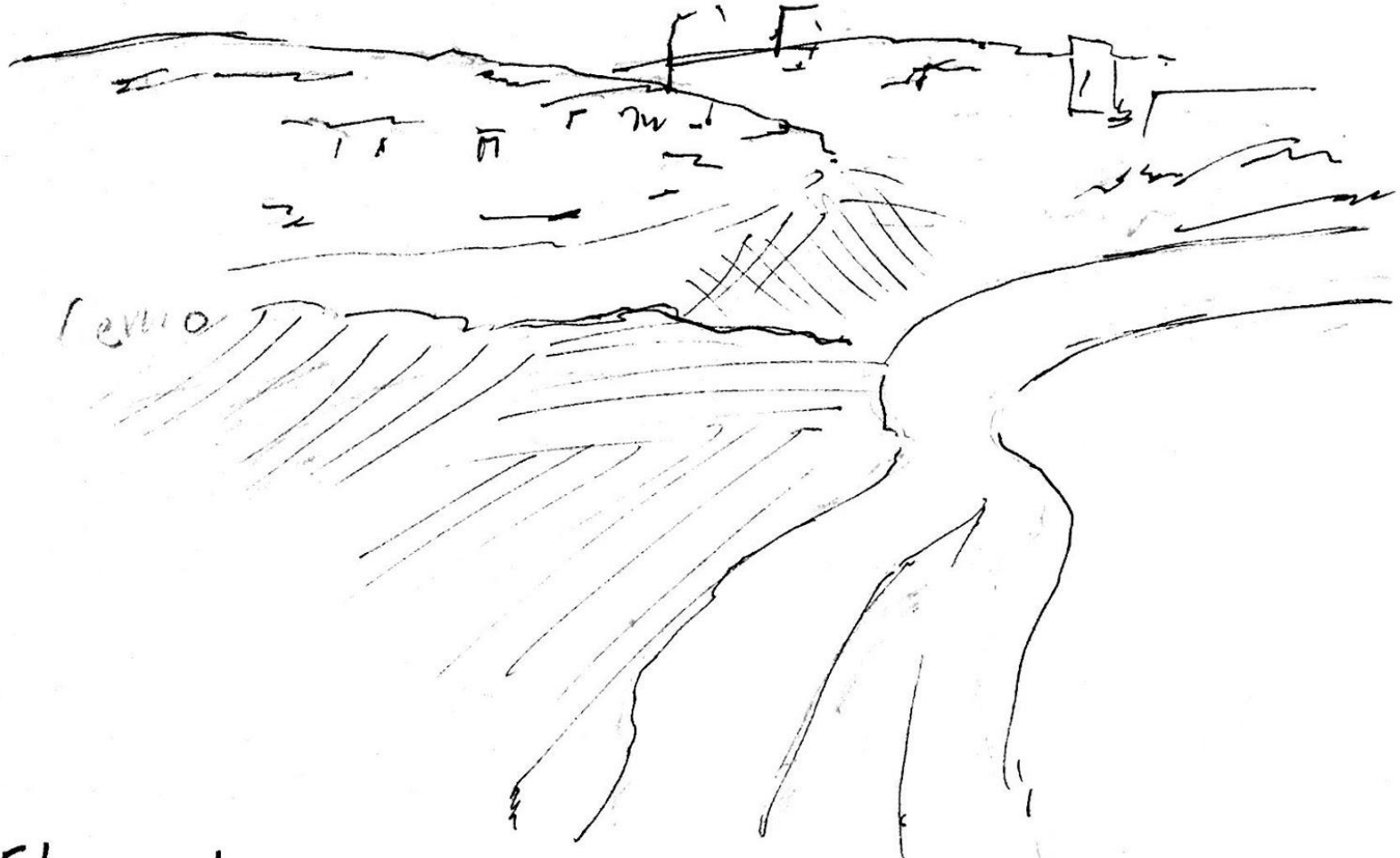


El Suelo como una gran extensión guía del habitar



11. El suelo funciona como el organismo basal para cualquier soporte y el ser se a encargado de buscar y redescubrir sus cobijas al uso.



14. Siempre miramos a la altura de los ojos, desde ahí, el ver desde el piso, nos propone una vista diferente. Ver el entorno con un uso diferente perspectivas únicas y hasta personales.



12. El piso dispone un soporte para el habitar pero paredes y techo en una vivienda, nos da el confort y limitantes. Ayman el sentido y uso al piso



13. El suelo, dependiendo de lo que abarca, el motivo o caracter del habitar sera diferente, logrando una "configuración" al ser para un mejor uso. Es la gente no camina o camina igual en casa que en una plaza.

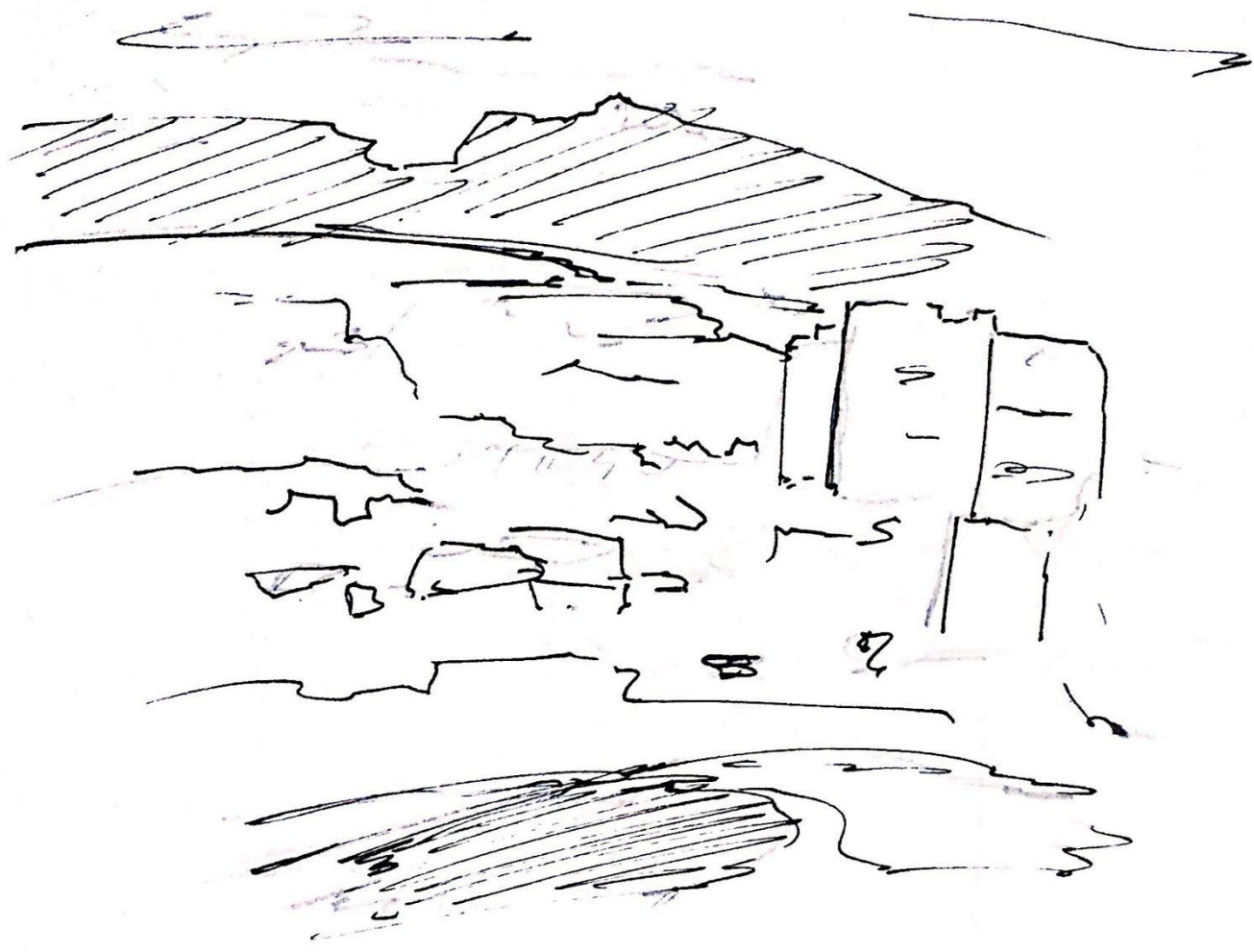


15. Por qué lo que consideramos suelo cae en lo netamente horizontal? las paredes logran ser una extensión al plano vertical en el espacio ~~completo~~ ~~lo mismo~~ ~~la única que diferencia~~

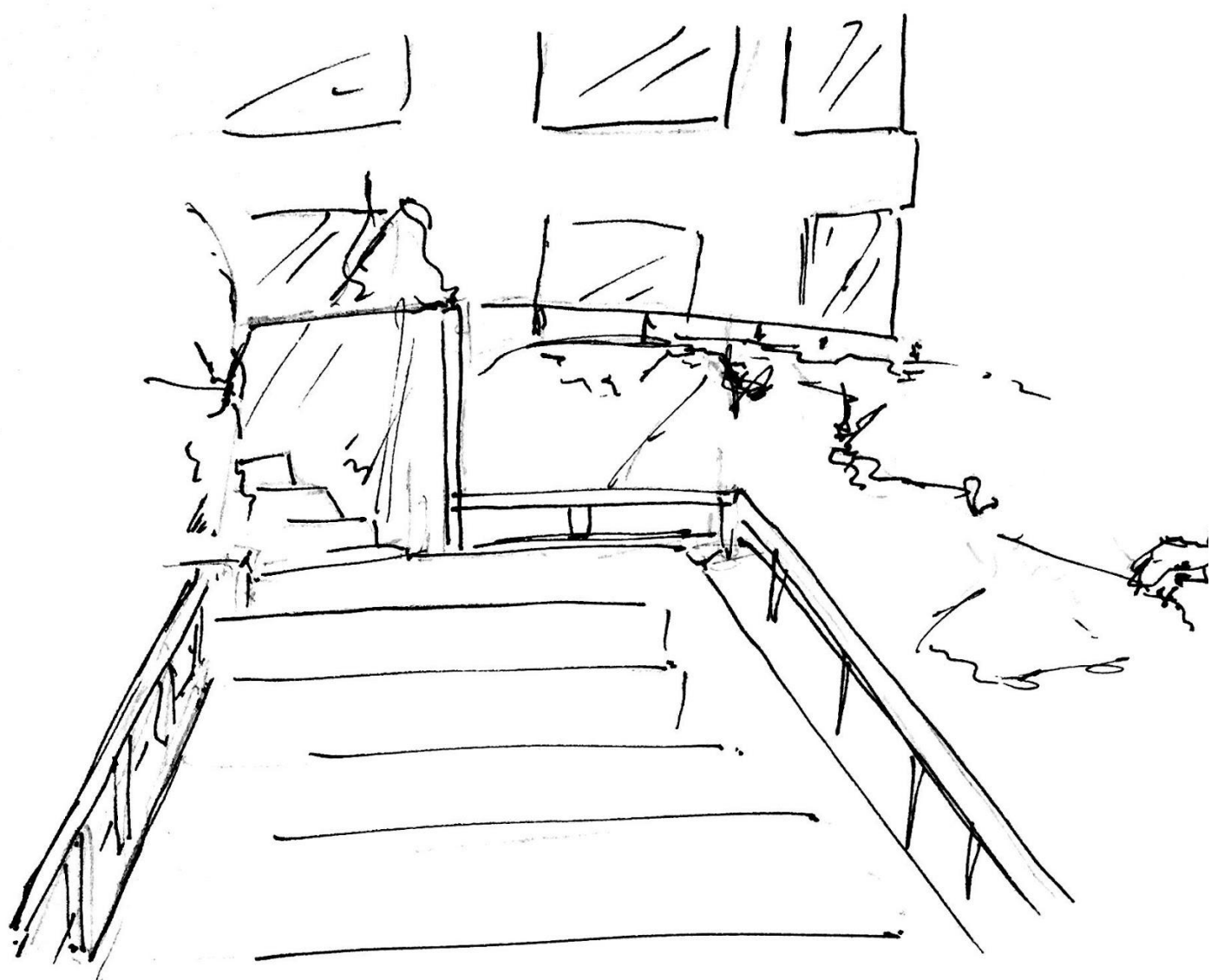
F1: El Suelo da cabida a la base del habitar, y la disposición de este lo configura

El Suelo como una gran extensión guía del habitar

F2: En función del habitar el suelo logra abarcar diferentes extensiones



16. El suelo actúa como un ente global que logra extenderse en totalidad y el ser busca ampliar su capacidad de recorrerlo y habitar (sigue a la obs 11) como la parte alta de los cerros de Valparaíso. No han sido manipulados, o se ve natural aún.



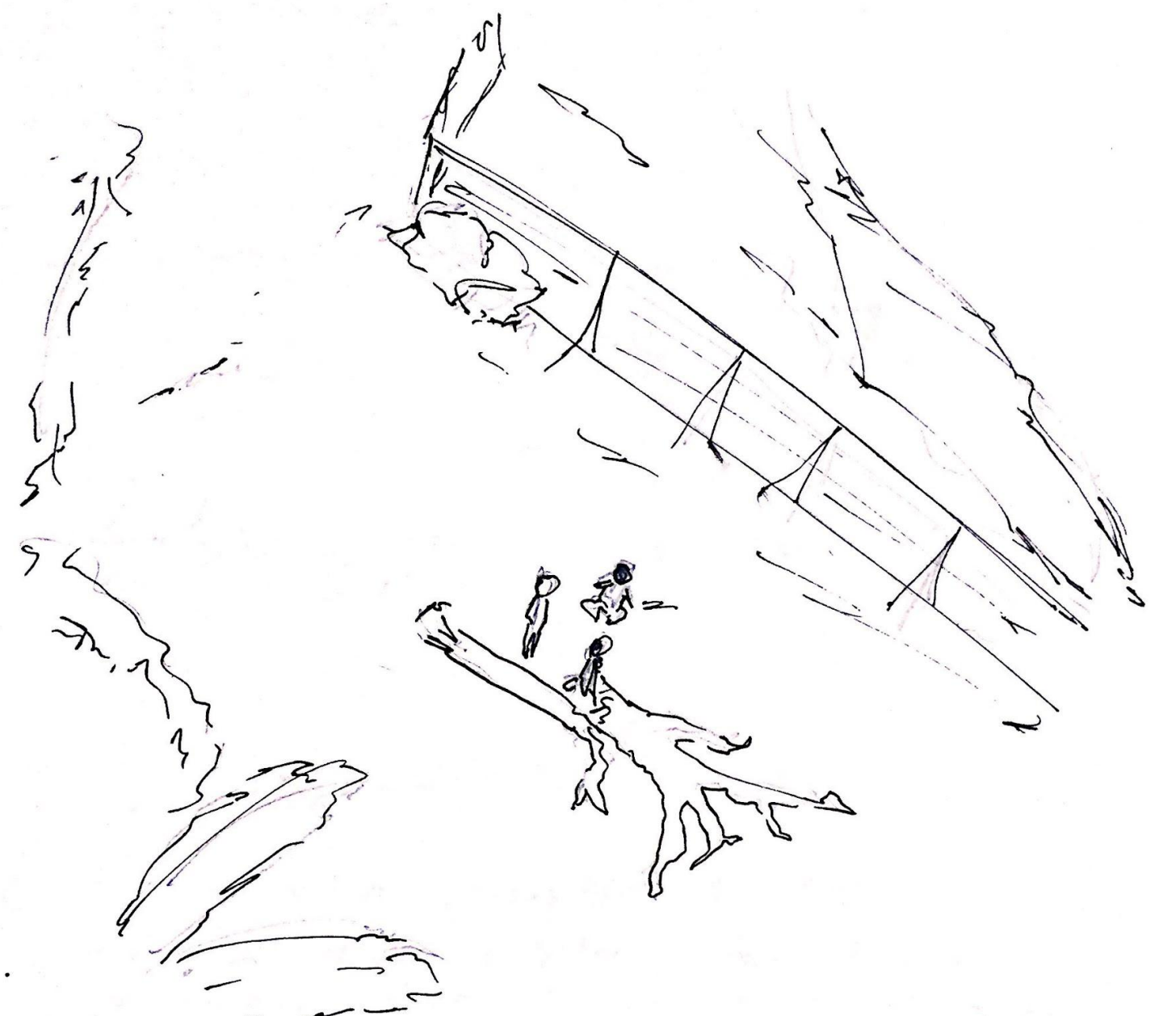
17. Hay veces que el suelo necesita fragmentar para acomodar la guía para el habitar óptimo.



18. El ser busca adaptar el suelo, para el óptimo habitar, como el mar avanzamos sobre él en barcos, muelles, lograr tener la posibilidad de extenderse sobre.



20. El suelo plantea y extiende el habitar pero la mayoría del tiempo lo emplea y el resto lo adecua y mejora para un óptimo uso.



19. El suelo y sus extensiones logran abstractar el concepto para que casi cualquier superficie sea de continuación este.