

GUIÓN ARQUITECTÓNICO APRENDER APROXIMADO

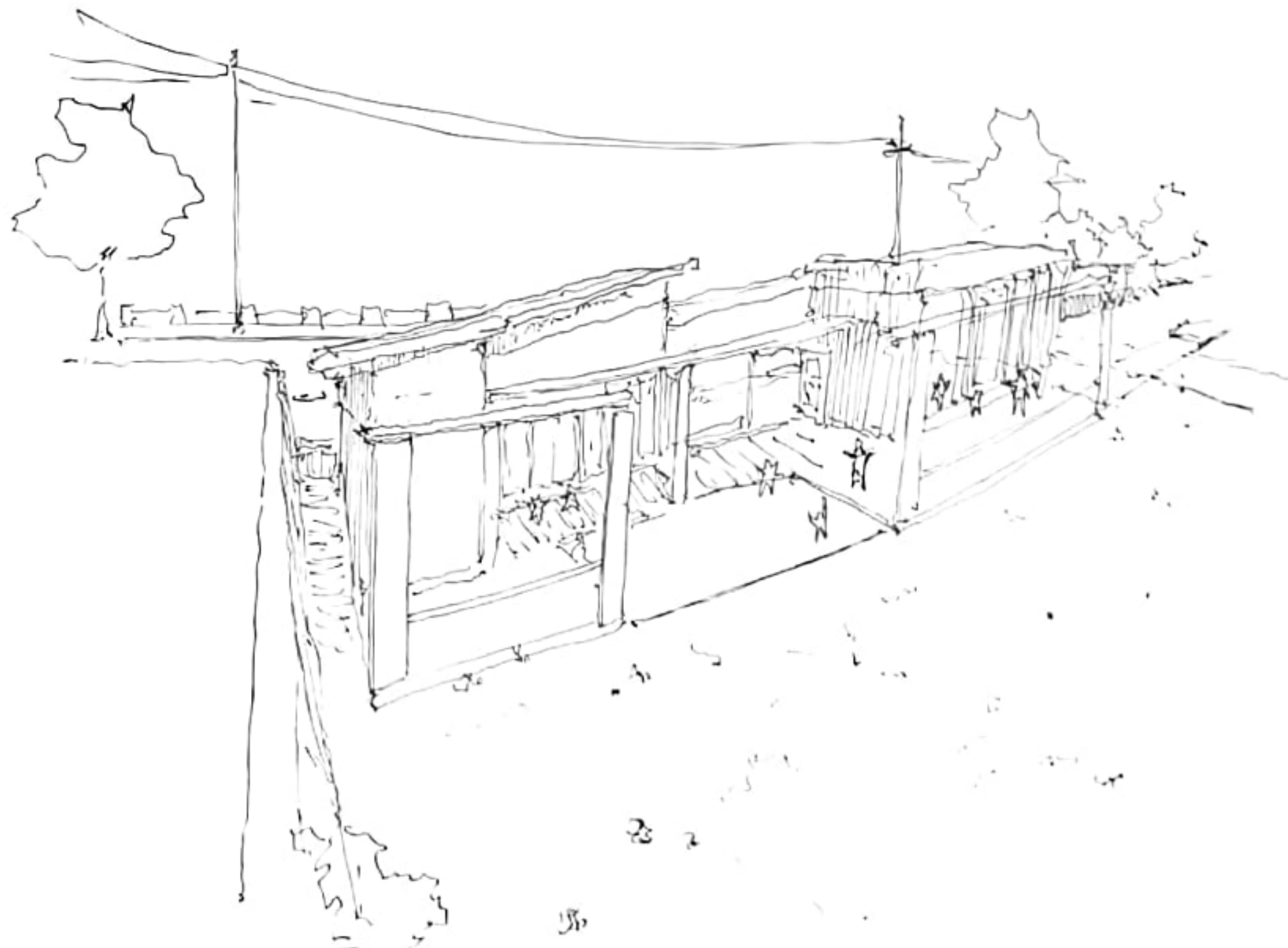


El jardín, al igual que en su construcción, logra establecer una relación constante en la estructura que con su materialidad permeable logra un juego y un recorrido vinculado al cual el usuario se va sintiendo o volviendo, que sigue un curso paralelo por medio de los espacios entre los espacios interiores y los exteriores.

- Respetar la posibilidad permeable.

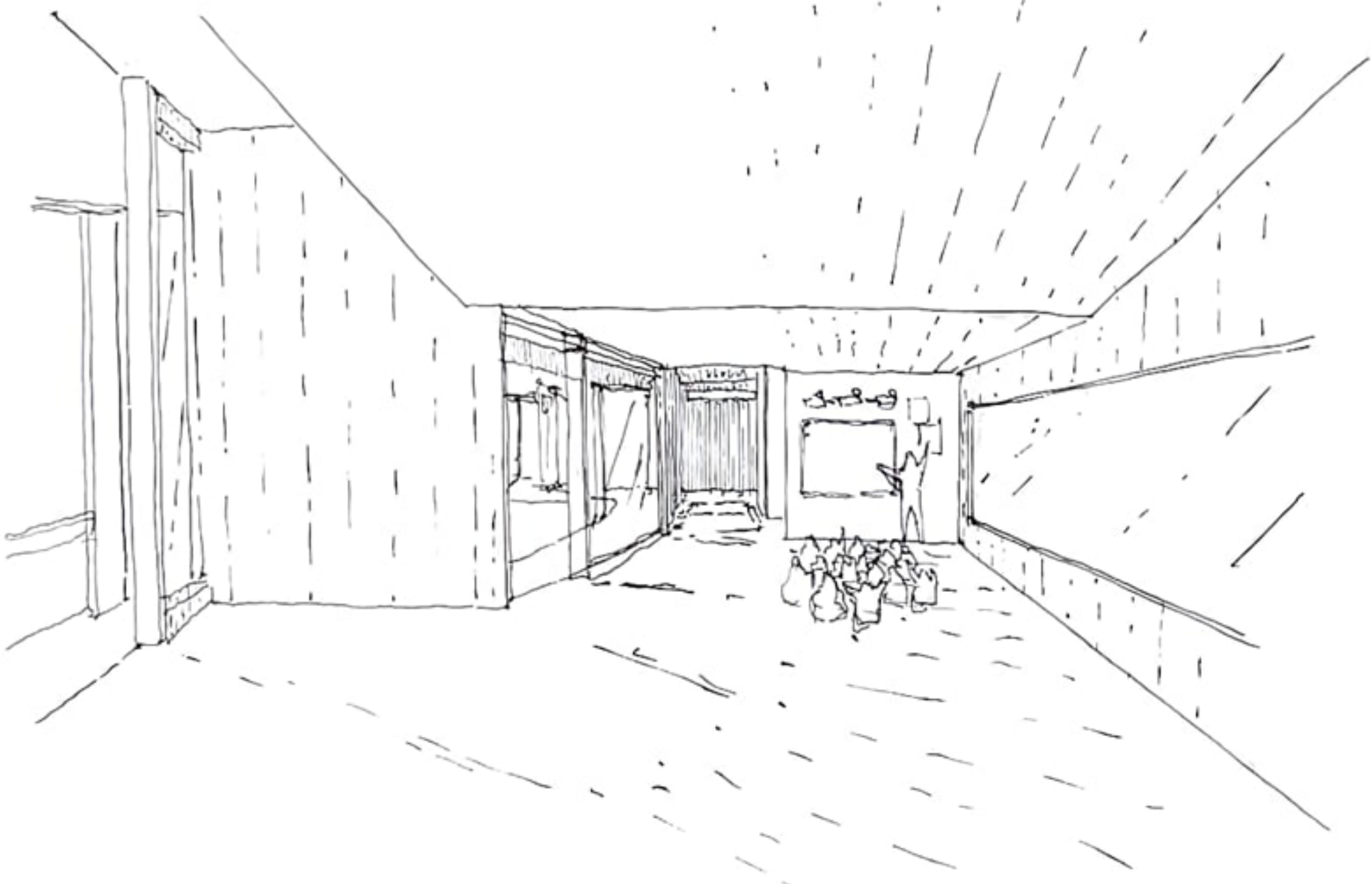
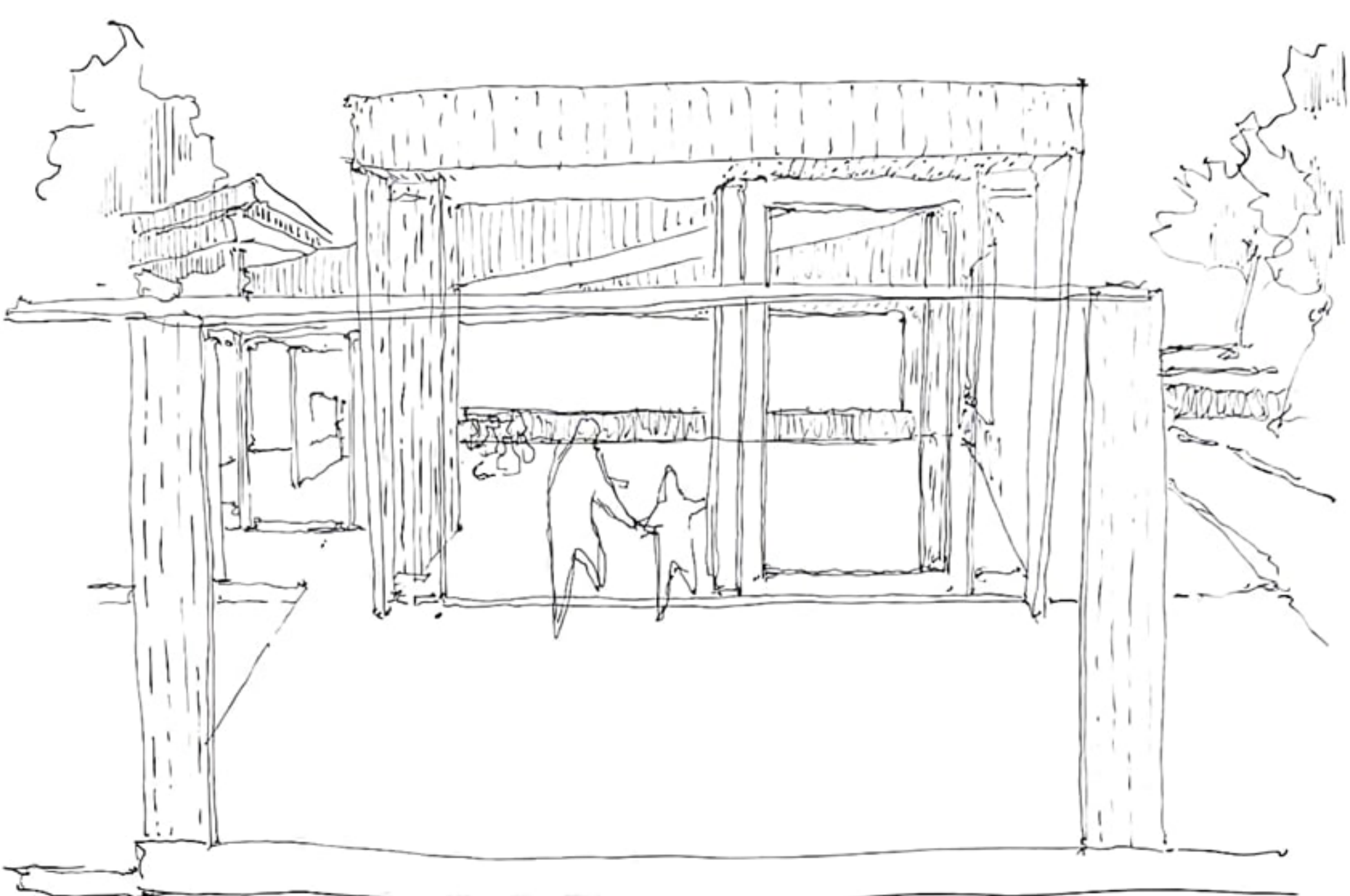
El jardín de este tipo de jardín y particularmente gracias a un vínculo de cercanía que alberga. La posibilidad entre jardín y jardín como una estructura que se define dentro de una progresión constante, el jardín del jardín y en consecuencia en su aproximación designa un sentido de relación entre el espacio interior y el exterior, posibilita la composición en un sitio muy apropiado sobre el espacio público.

- Respetar las posibilidades de circulación.



Desde el exterior se aproxima un sitio interior como con el exterior, que permite de luz y permeabilidad en respuesta una interacción de modo que el interior sea capaz de recibir desde su transparencia que relaciona el exterior, formando un vínculo entre el interior y el exterior.

- Transparencia de la estructura arquitectónica.



La uniformidad del espacio en su forma interior de otros lugares interiores en correspondencia un ambiente constantemente abierto en el sitio como se ve en el espacio exterior.

Una estructura un espacio permeable, hay una permeabilidad que se designa desde el exterior, que a lo largo se percibe como una estructura.

- Permeabilidad de varios espacios.

Hay una relación directa con el exterior gracias a una construcción transparente que separa el espacio interior en sus del exterior que se percibe y en consecuencia a la vez es observable y palpable desde el exterior por medio de su permeabilidad permeable.

- Permeabilidad de la estructura arquitectónica.

