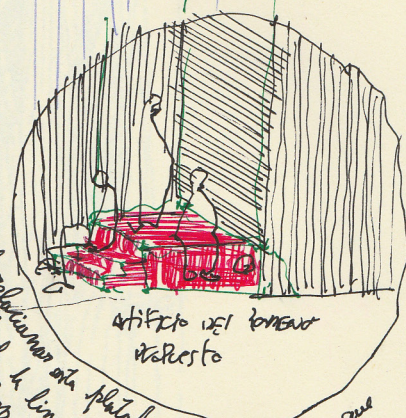
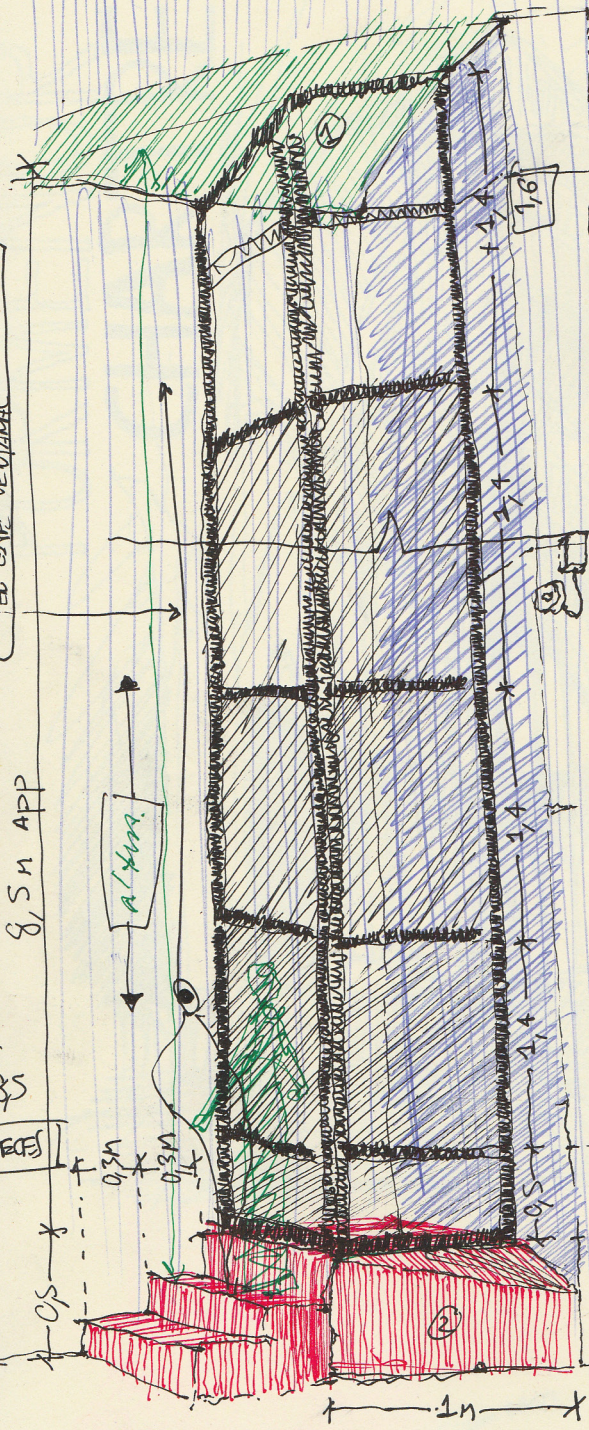
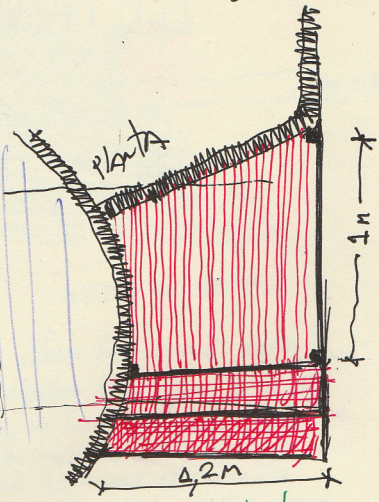


PORMENCOR

ME FALTA A QUANTIDADE DE ALTURA  
 EL ESTE VERTICAL



al relacionar esta plataforma de hormigon que  
 se coloca de la linea roja con otro muro que se  
 del momento (2) como un eje que un aquel como  
 en la parte y desde su construccin inicial, homogen  
 califica al muro y a su terminada y frangiendo durante  
 para el ventanal.  
 a la proximidad de distancia o  
 a su terminada blanca y esada

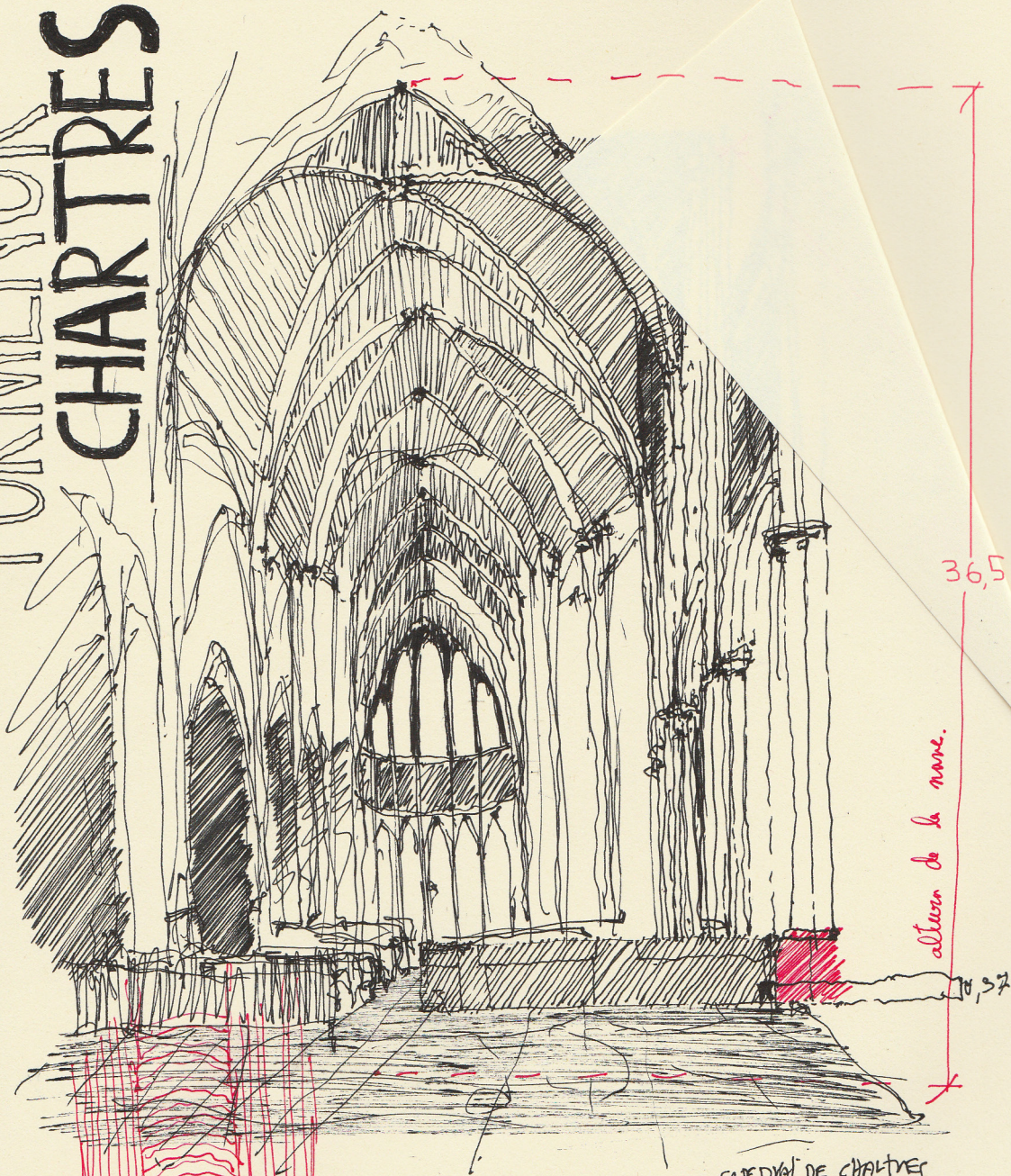


0,5/0,5  
 17 VECES

UN ENCUENTRO ENTRE DOS MUROS, QUE EN LA VERTICAL UN MUR O FRONTERA QUE ESTA CERRADA POR UN VENTANAL,  
 DE METAL NEGRO. ESTRUCTURA QUE ADE EL "VENTANAL" SE ARRIBA CA SU DISEÑO, RELIENDO AQUEL MUR  
 DEBAJO ESTA VENTANAL ES COMO SOBRE UNA PLATAFORMA CON UN BORDADO QUE ADEU CON EL SUELO, COMO  
 QUE DA A UNA PUERTA ACTUALMENTE.

EL PORMENCOR, QUE DEBE COMO ESTA PLATAFORMA, SE RELACIONA CA SU ALTURA DE 0,5 M A PROXIMIDAD  
 (RECIBE EL CUBRE) CON 8,5 M DE RESACA HACIA EL FIN DE AQUEL MUR O FRONTERA, GENERANDO  
 ASI UNA RELACION DE 1/17 VECES DE LA VERTICAL.

# FORMENOR CHARTRES



36,5M

altura de la nave.

0,37

CATEDRAL DE CHARTRES

Los 0,37 m de altura del perno en la base del pilar, es un pequeño que aparece en la base del pilar, al compararlo con la magnitud de la vertical máxima de la nave central, aparece una diferencia de casi 100 veces el tamaño.

$$\frac{36,5}{0,37} \rightarrow 98,57$$

una amplificación de \*100 ocurre y aparece en la magnitud de la verticalidad de la iglesia gótica, que sabe y alcanza un nivel que impone en su lenguaje de la estructura.

0,37M

1,4

FORMENOR BASE DEL PILAR.

26cm