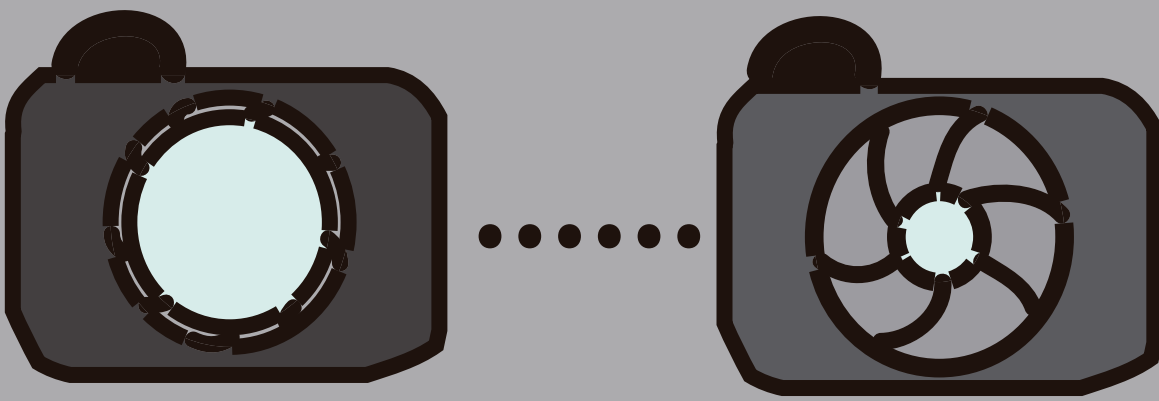


Fotografía Análoga

Apertura del lente



brillante ← → oscuro

menor profundidad de campo
fondo desenfocado

mayor profundidad de campo
fondo enfocado

Velocidad

30" 15" 10" 2" 1" 1/25" 1/50"... 1/1000"

brillante ← → oscuro

ISO

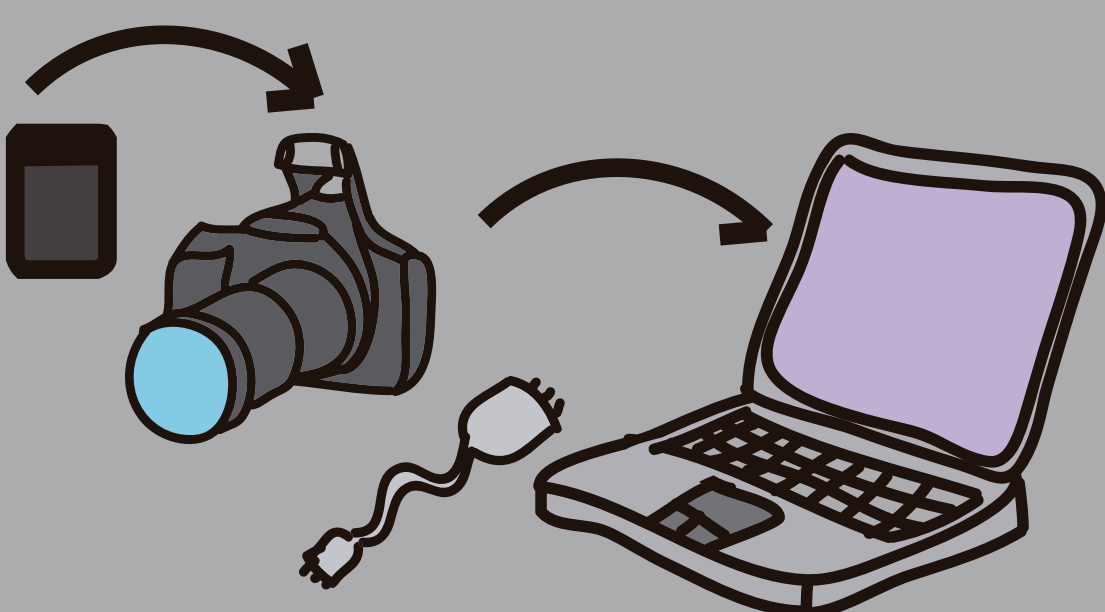
100 → 3200

alta sensibilidad a la luz
alta calidad en el papel

baja sensibilidad a la luz
baja calidad en el papel



Digital



proceso digitalizado que trabaja principalmente en color.

