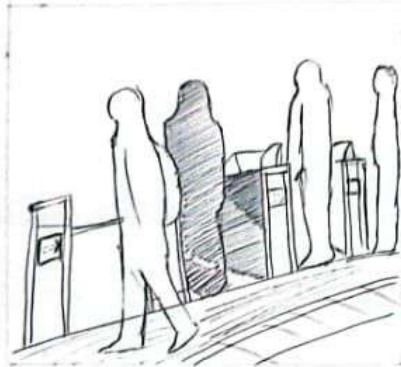
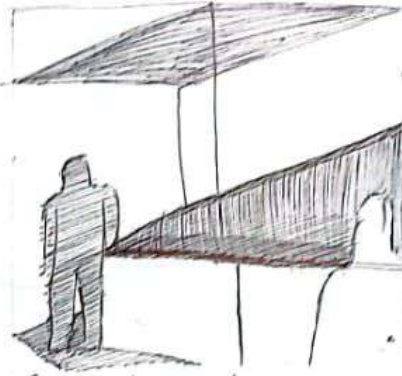


# Impulso pausado en el espacio-borde

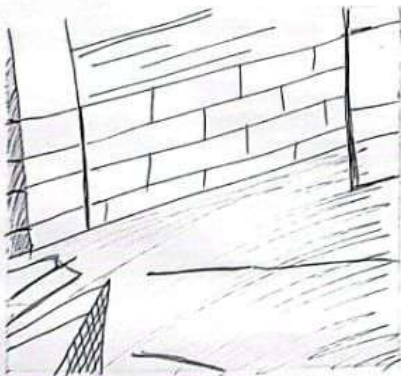


Los cuerpos entre medio de los espacios de las maquinas, Hay 4 posibilidades de pasar. Los cuerpos se esparcen y dividen de acuerdo a los límites que impone la maquina.

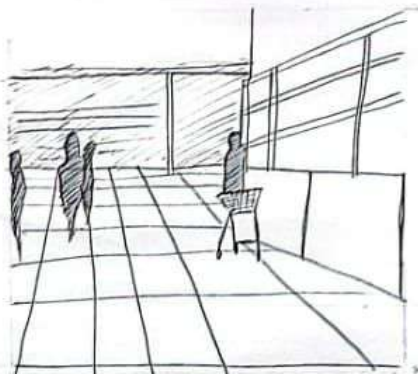


Cuando el cuerpo logra reconocer ese límite. esa proximidad pausa el cuerpo navegándose.

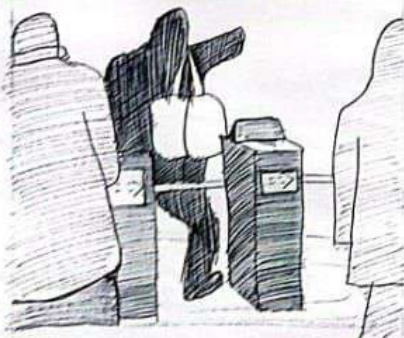
Y si lo sobrepasa desaparece en el límite.



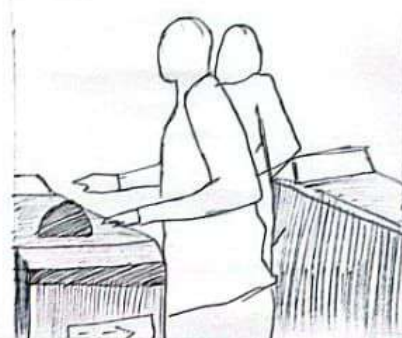
Los límites determinan la orientación de los lugares donde se pueden transitar. Esto se puede representar de distintas formas.



Avanzan lentamente las personas cerca de los límites de los estantes por el pasillo a medida de que avanzan se hacen más grandes y con mayor detalle.



Por el estrecho espacio la gente tiende a concentrarse en un extremo y sale de a uno por el otro lado.



Al ingresar por las dos maquinas las personas tienen dificultad en avanzar debido al estrecho espacio.



# LIMITES Y BORDES ESPACIALES

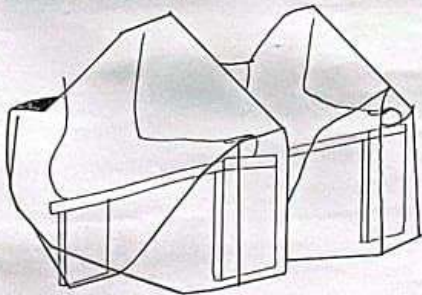
Estos se hacían presentes de de distintas maneras, tamaños y dimensiones. Por lo tanto surgieron preguntas con respecto a estos límites. Como, por ejemplo ¿Qué pasa con los personajes en esos límites? ¿Qué está ocurriendo en esa situación espacial del borde? ¿Qué ocurre con estos límites (líneas que también pueden tomar la forma de límite)?

Cuando el cuerpo logra reconocer los límites y lo sobrepasa, este desaparece. Algo que se podría decir que es una situación espacial de un modo de habitar.

También las bigas del borde permiten dimensionar el área del lugar y el tamaño de los objetos y personas que a la vez dimensionan su distancia. Por ejemplo el límite entre veredas y calles entre la detención y el movimiento de una persona, auto o cualquier elemento en movimiento les permite notar que hay un límite que lo marca.

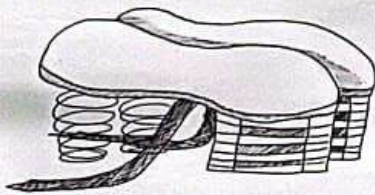
Pero cómo actúan las personas. Tiene que ver con esto. Un caso podría ser que los límites de posibilidad al paso provocan en los cuerpos una tensión por la estrechez que están uno cerca del otro por las paredes de las máquinas de los metros (claudu se ven en las croquis). Con esto dicho, los límites, bordes o límites pueden mostrarse de distintas maneras. También pueden tomar distintas posiciones como una interacción para cambiar el lugar.

Un espacio se habita desde los bordes. Y esto es posible en base a la adaptación entre el lugar y el usuario, además de como le da uso. La dimensión humana puede dar la instancia de que un lugar puede ser habitable o no en base al uso que se le da a este.



## PROPUESTA 1

Habilidad Rigida  
causar el físico  
rigido a ser por  
el borde

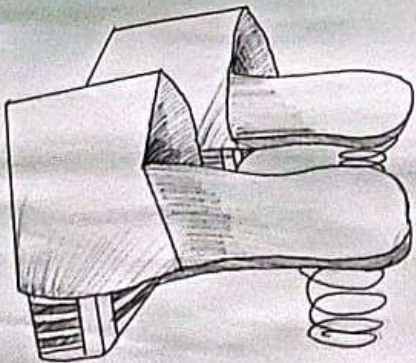


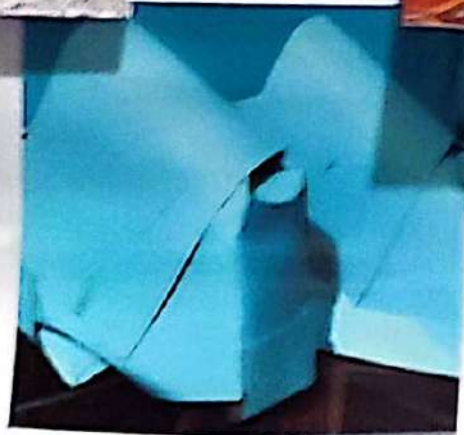
## PROPUESTA 2

Impulsándose en el espacio/borde  
la participante en forma de  
impulso en tiempo  
colectivo

## PROPUESTA 3

Impulso pausado en el espacio-borde  
impulsos para reanudar en puntos  
en un tipo de tiempo  
el final





Francisco Lopez - Taller del 1800