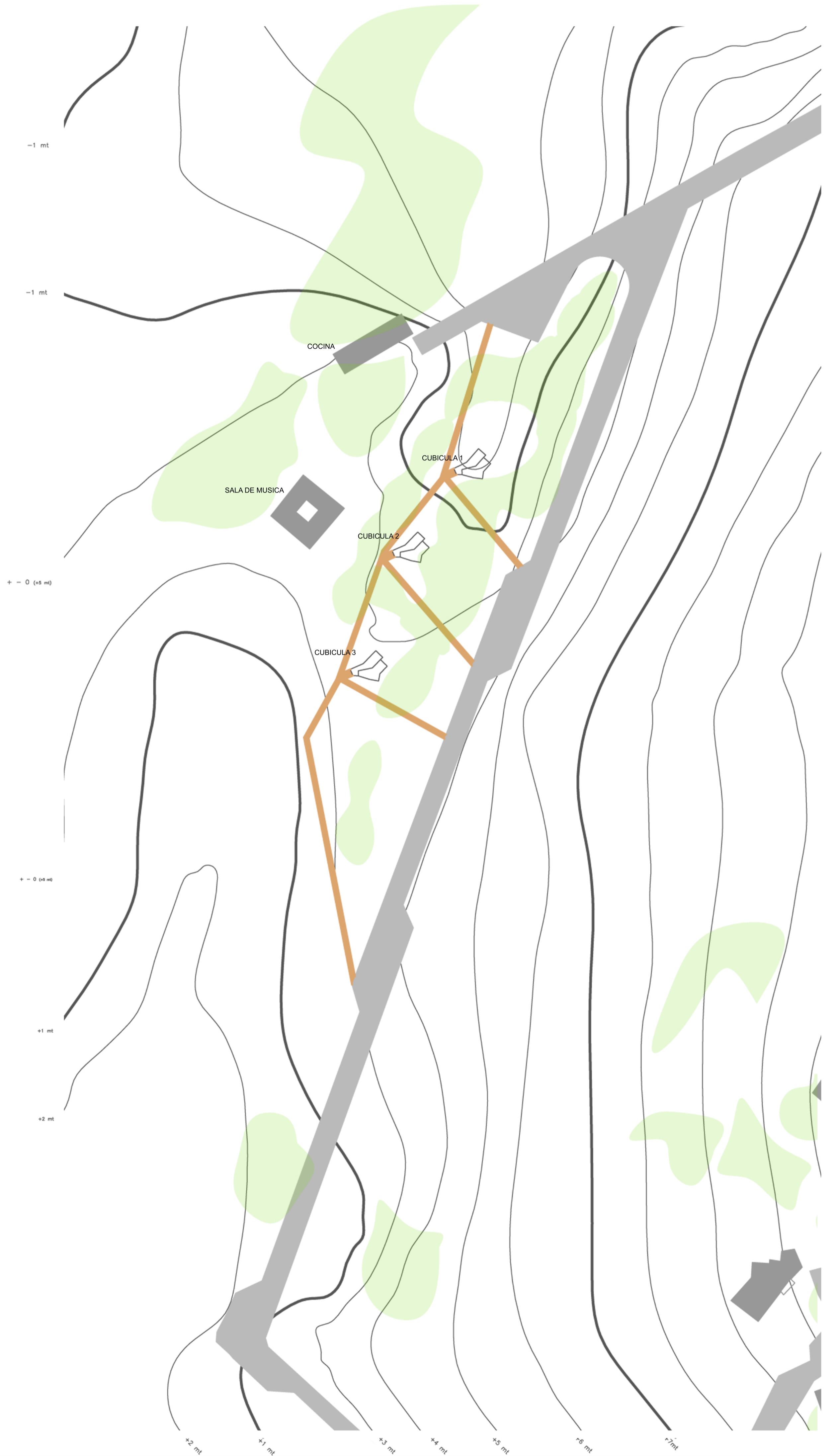
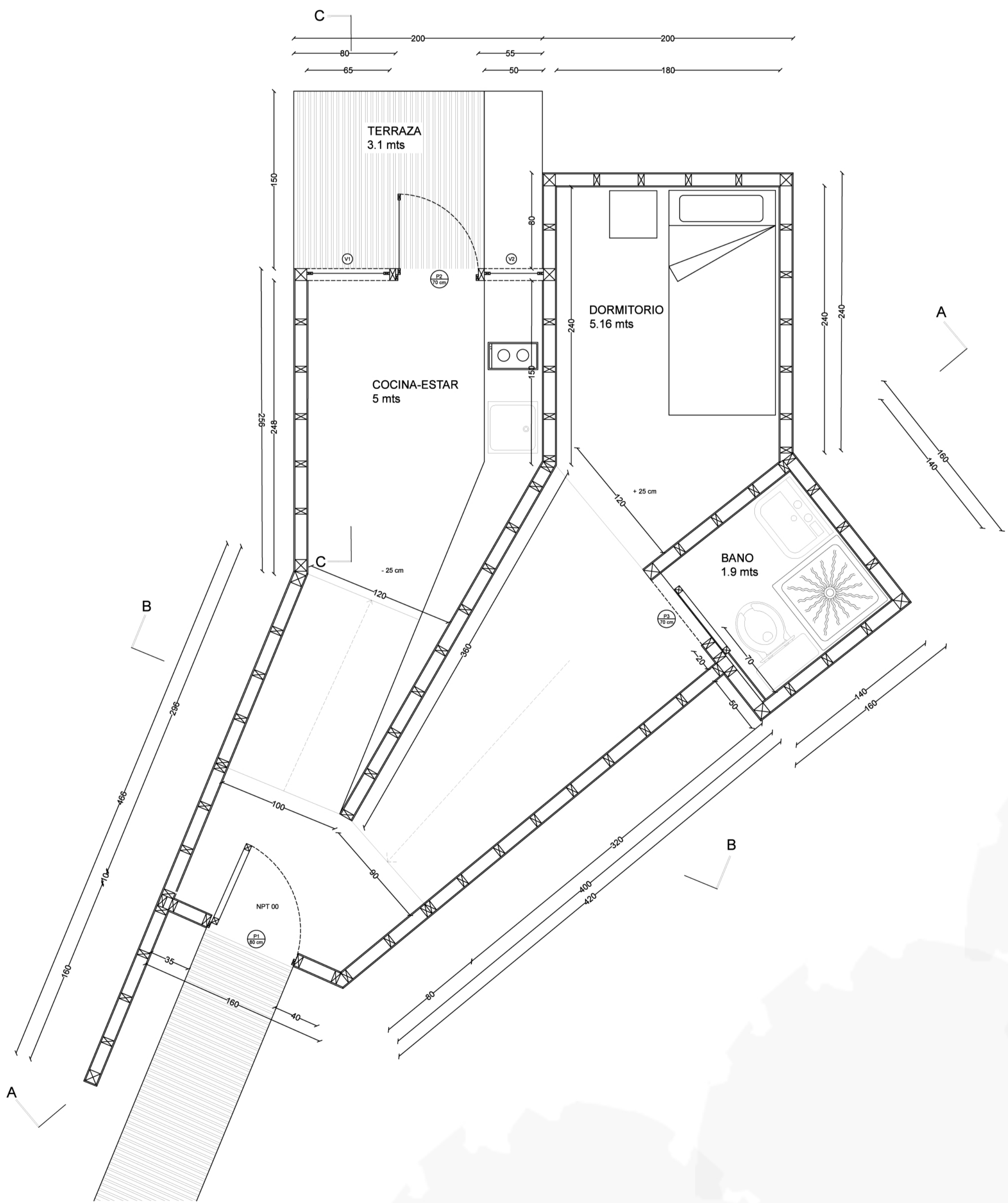


PLANO EMPLAZAMIENTO



PLANTA ARQUITECTURA CUBICULA TIPO
 (corte a 50 cm)
 ESCALA 1:25



CUBICULA UN RECIDENTE EN CIUDAD ABIERTA

MATERIA PLANOS ARQUITECTURA	CONTENIDO PLANTA ARQUITECTURA 1	ESCALA ASIGNADA
ALUMNO VALENTINA BERNALES MEDINA	ETAPA DECIMA	FECHA 27/05/2012



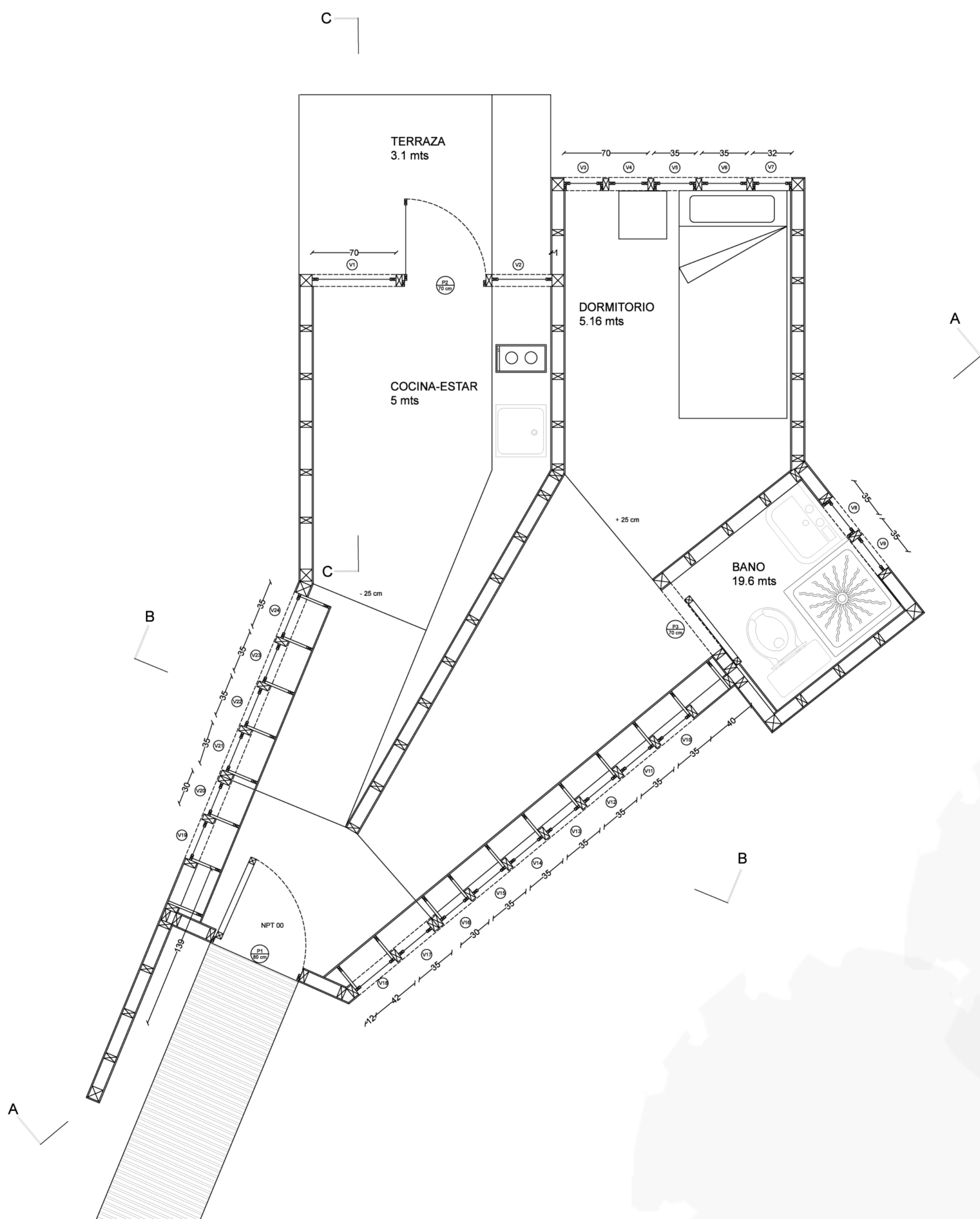
CUADRO SUPERFICIES

ACCESO : 2 mtrs	
CORREDORES: 6.4 mtrs	
COCINA-ESTAR: 5 mtrs	
DORMITORIO: 5.1 mtrs	
BANO: 1.9 mtrs	
TERRAZA: 3.1 mtrs	
TOTAL: 23.5 mtrs	

CUBICACION

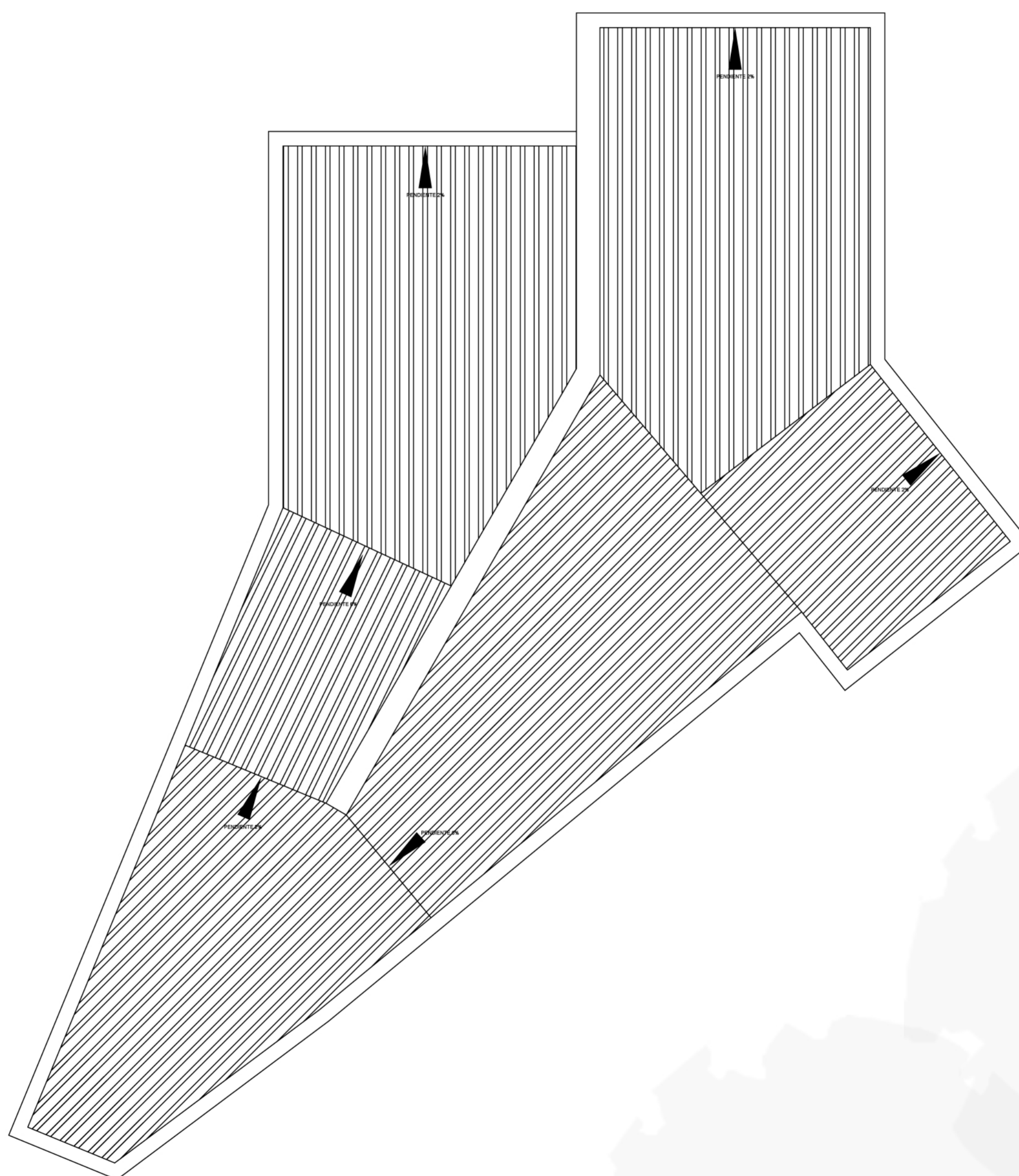
73 PIE DERECHO LISTON PINO 1" x 2" x 320 cm
8 PIE DERECHO LISTON PINO 2" x 2" x 320 cm
14 SOLERAS CIELO Y PISO LISTON PINO 1" x 2" x 320 cm
2 PUERTAS DE 80 X 220 cm
15 LISTONES PINO CEPILLADO 1" x 2" DECK TERRAZA
REVESTIMIENTO INTERIOR Y EXTERIOR:
250 LISTONES TINGLADO AMERICANO INPREGNADO 1" x 6" x 320 cm

PLANTA ARQUITECTURA CUBICULA TIPO
(corte a 200 cm)
ESCALA 1:25



PLANRA CUBIERTA CUBICULA TIPO

ESCALA 1:25



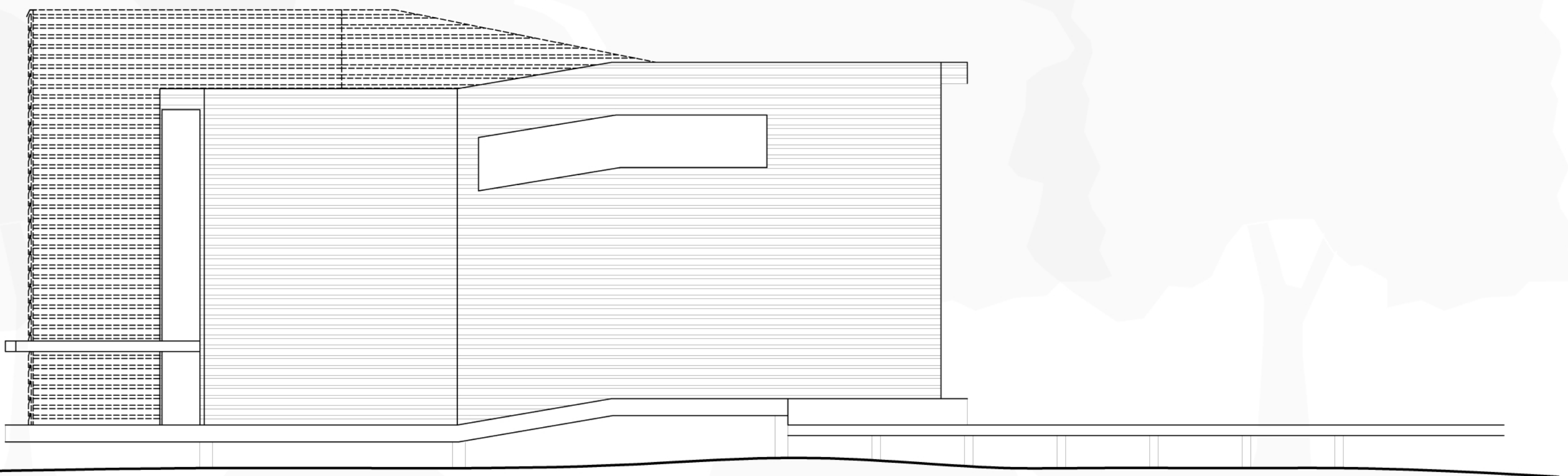
CUBICACION

- CIELO
- 9 LISTONES PINO 1" x 2" 320 cm
- 8 PLANCAS TERCIADO ESTRUCTURAL 10 mm 122 X 244 cm
- CUBIERTA
- 9 LISTONES PINO 1" x 2" 320 cm
- 8 PLANCHAS ZINC
- CANALETAS AGUAS LLUVIAS

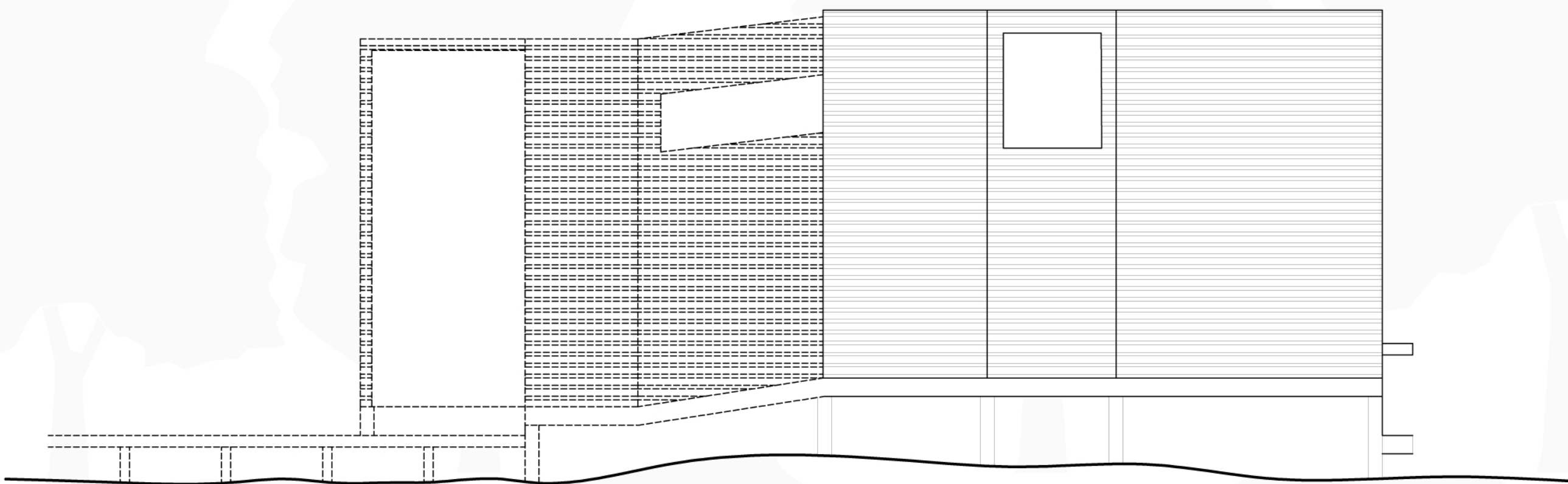
ELEVACIONES

ESCALA 1:50

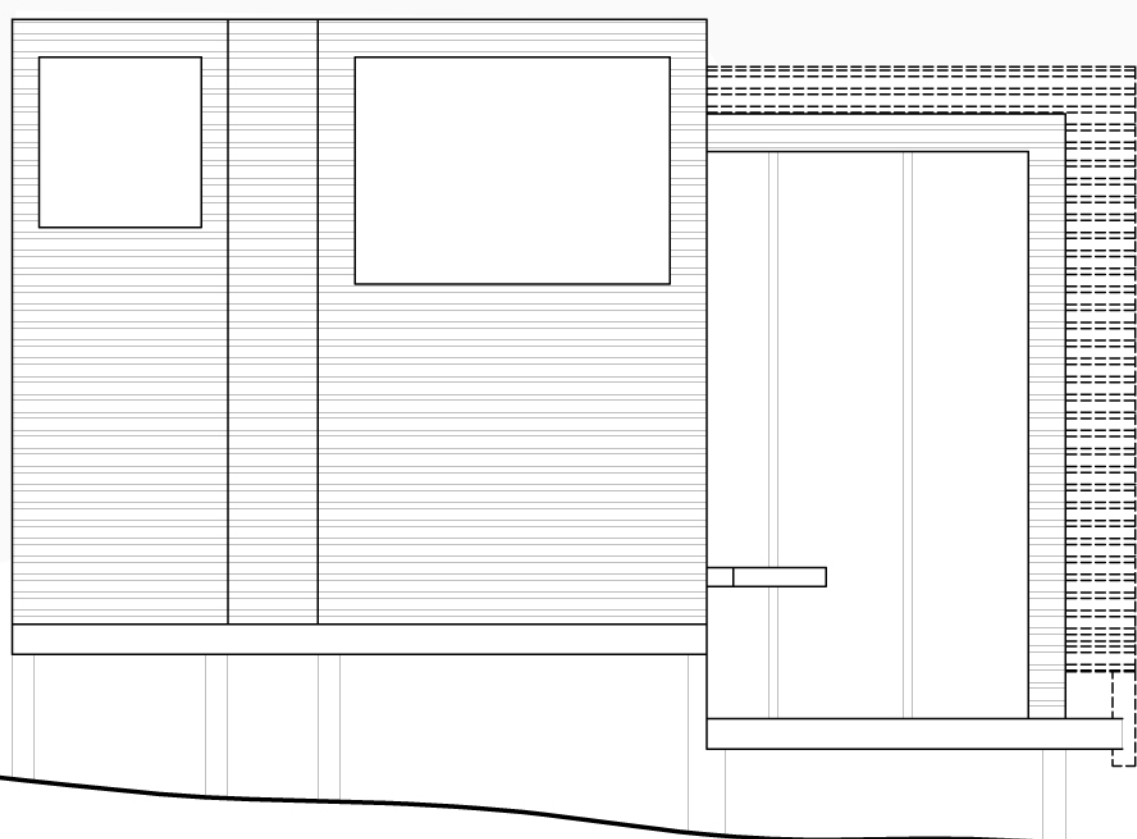
ELEVACION PONIENTE



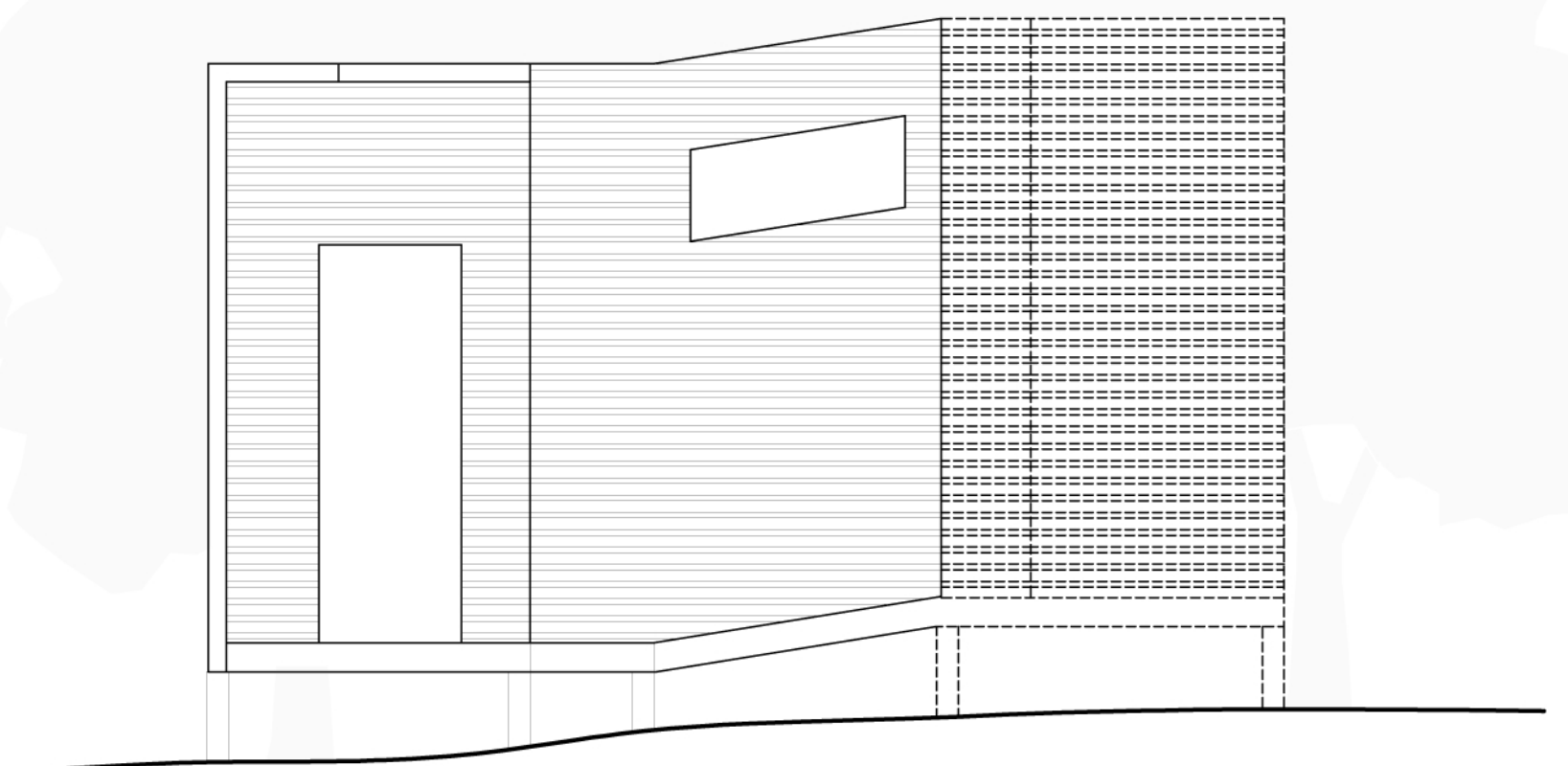
ELEVACION ORIENTE



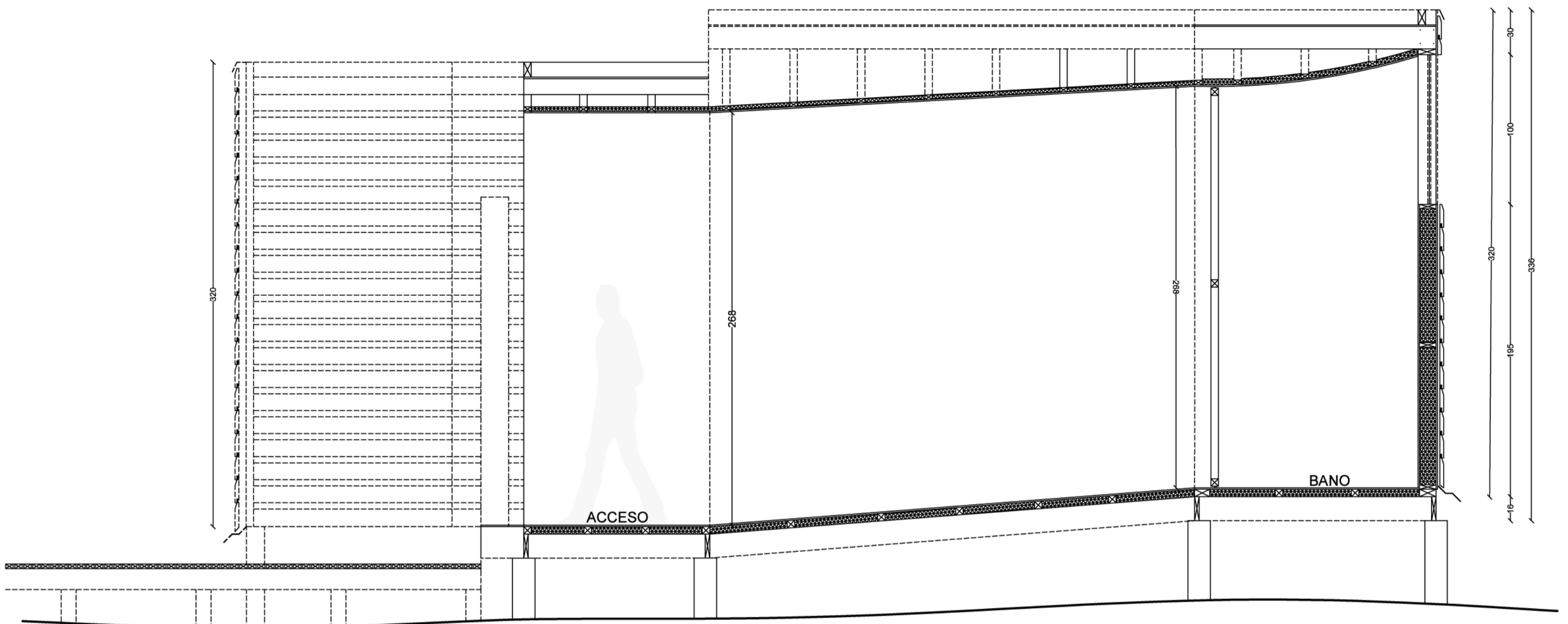
ELEVACION NORTE



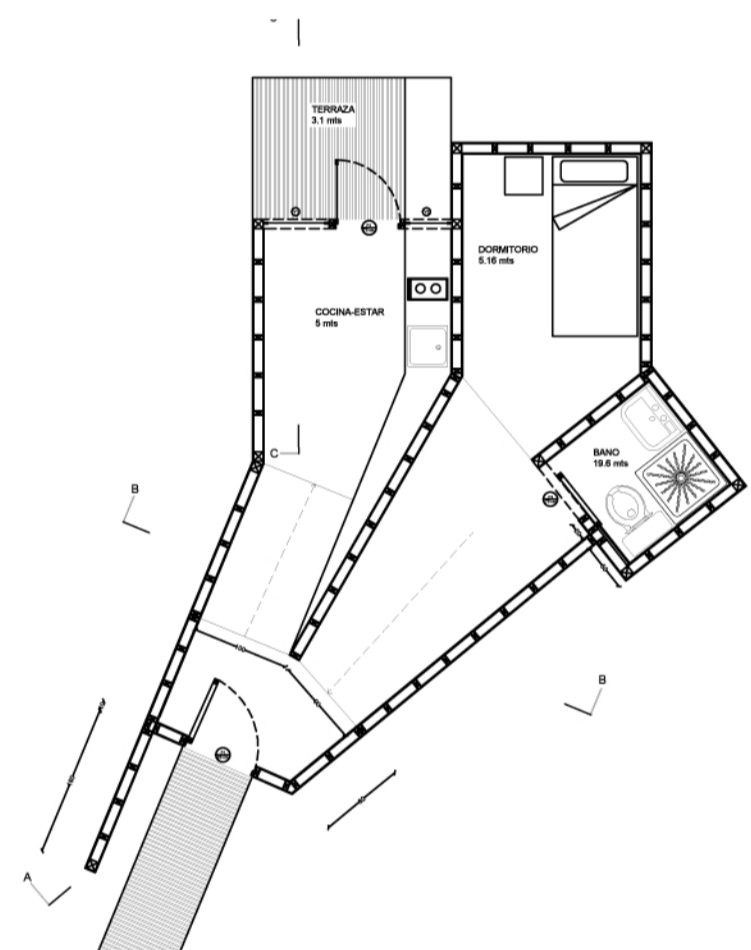
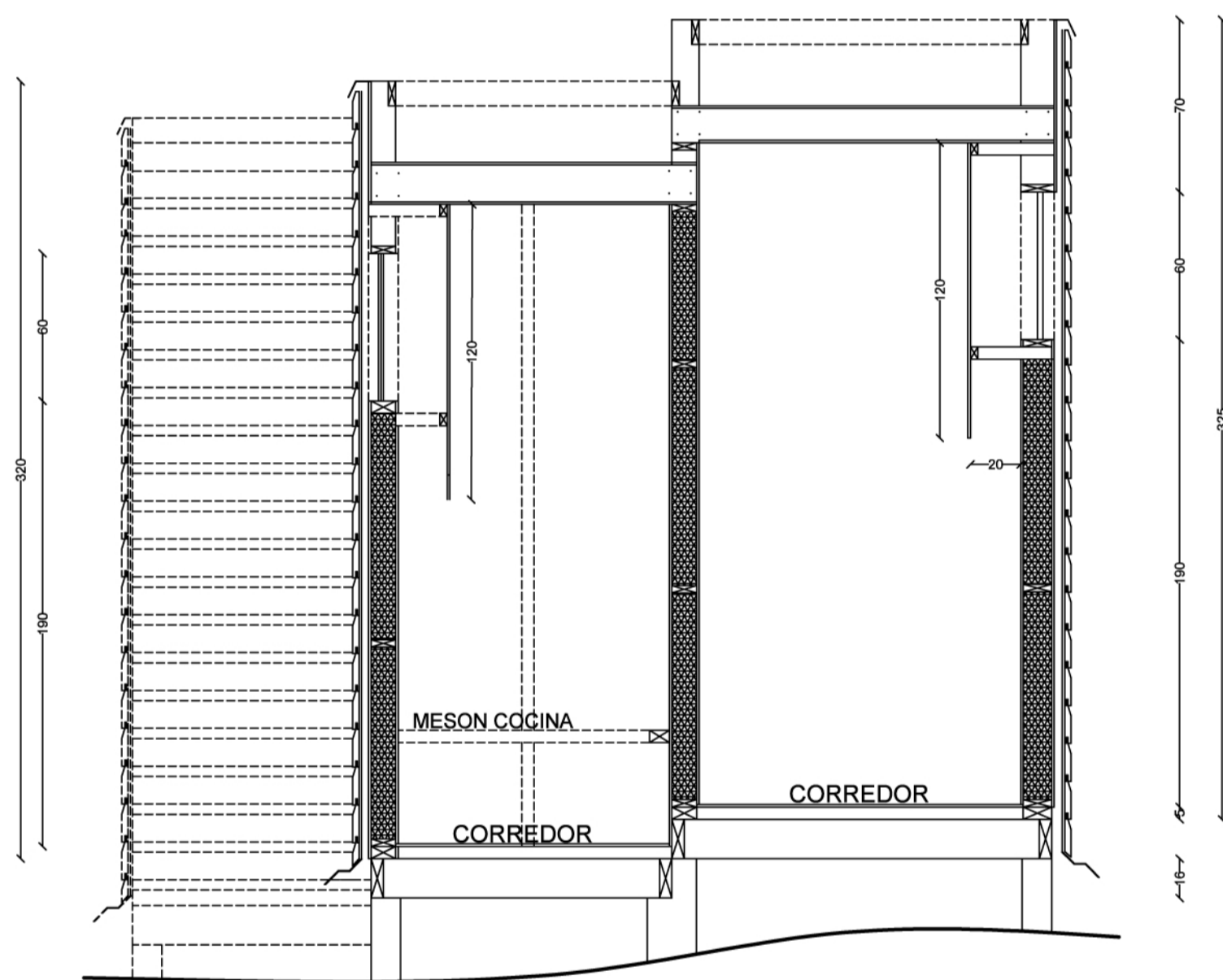
ELEVACION SUR



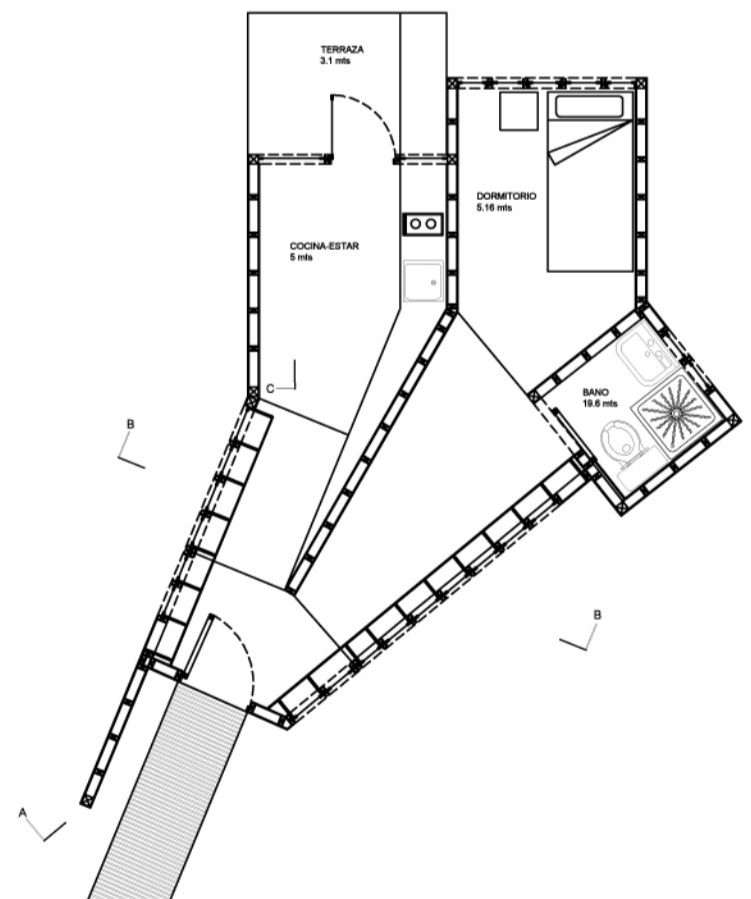
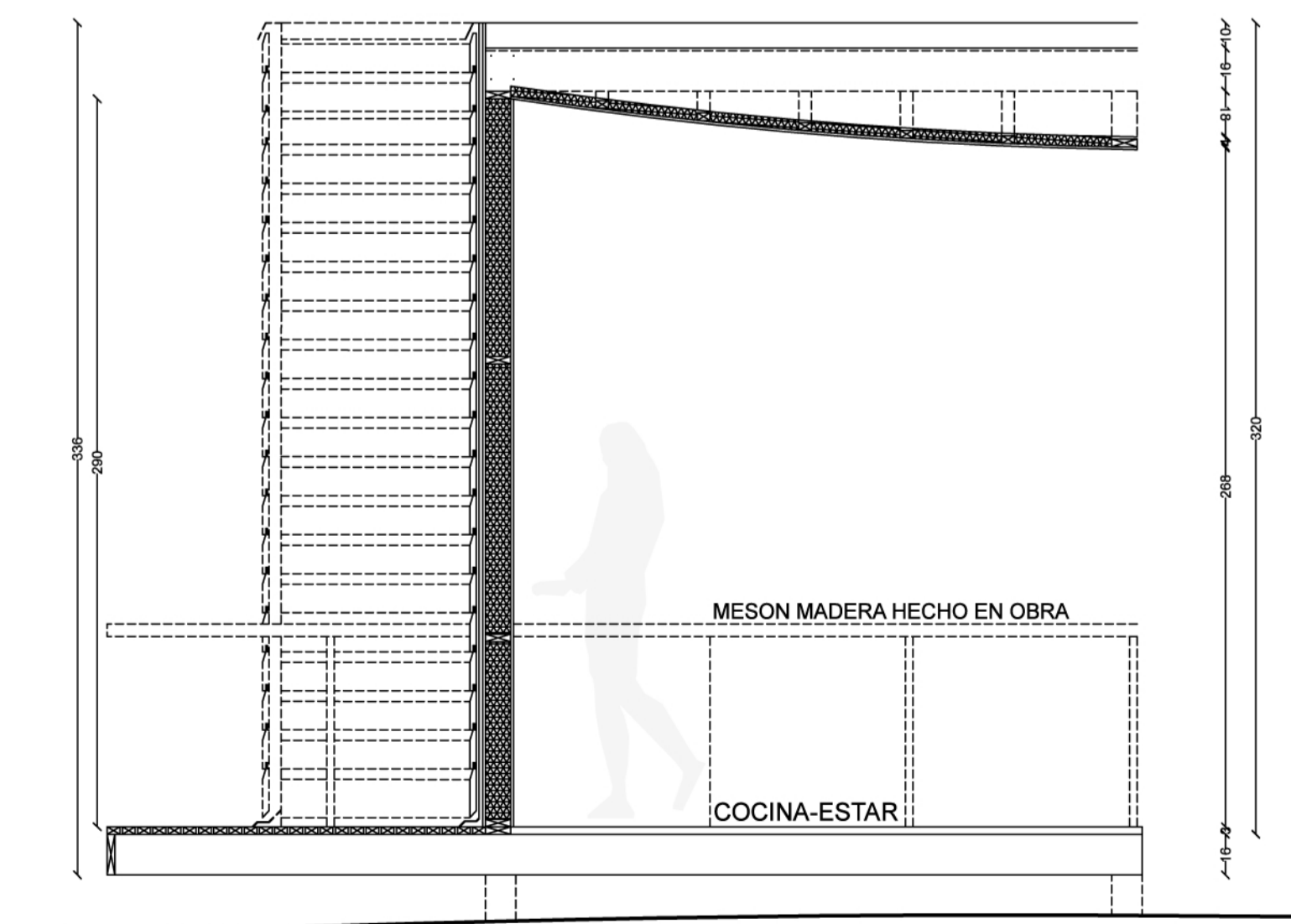
CORTE A-A
ESCALA 1:25



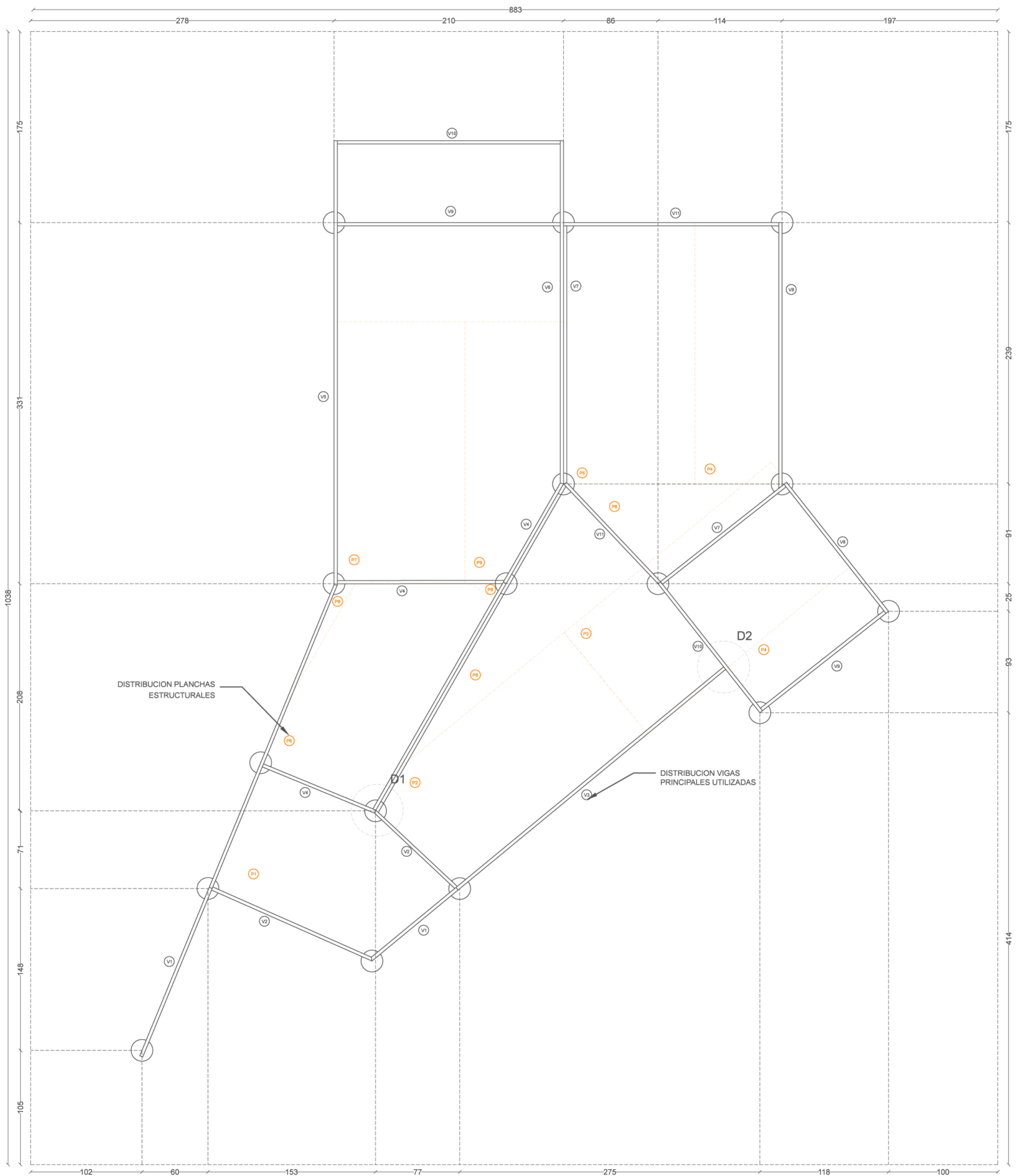
CORTE B-B
ESCALA 1:25



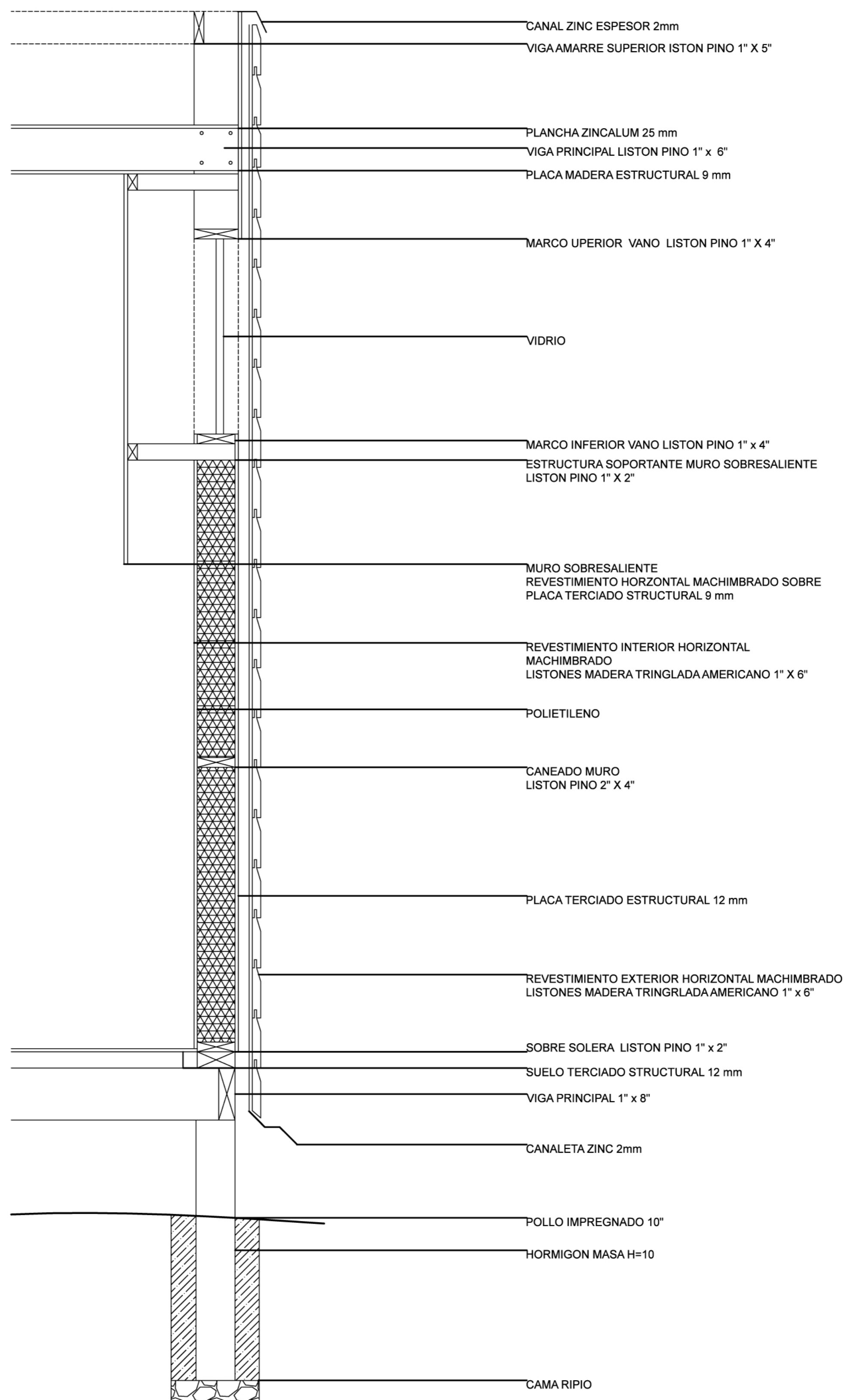
CORTE C-C
ESCALA 1:25



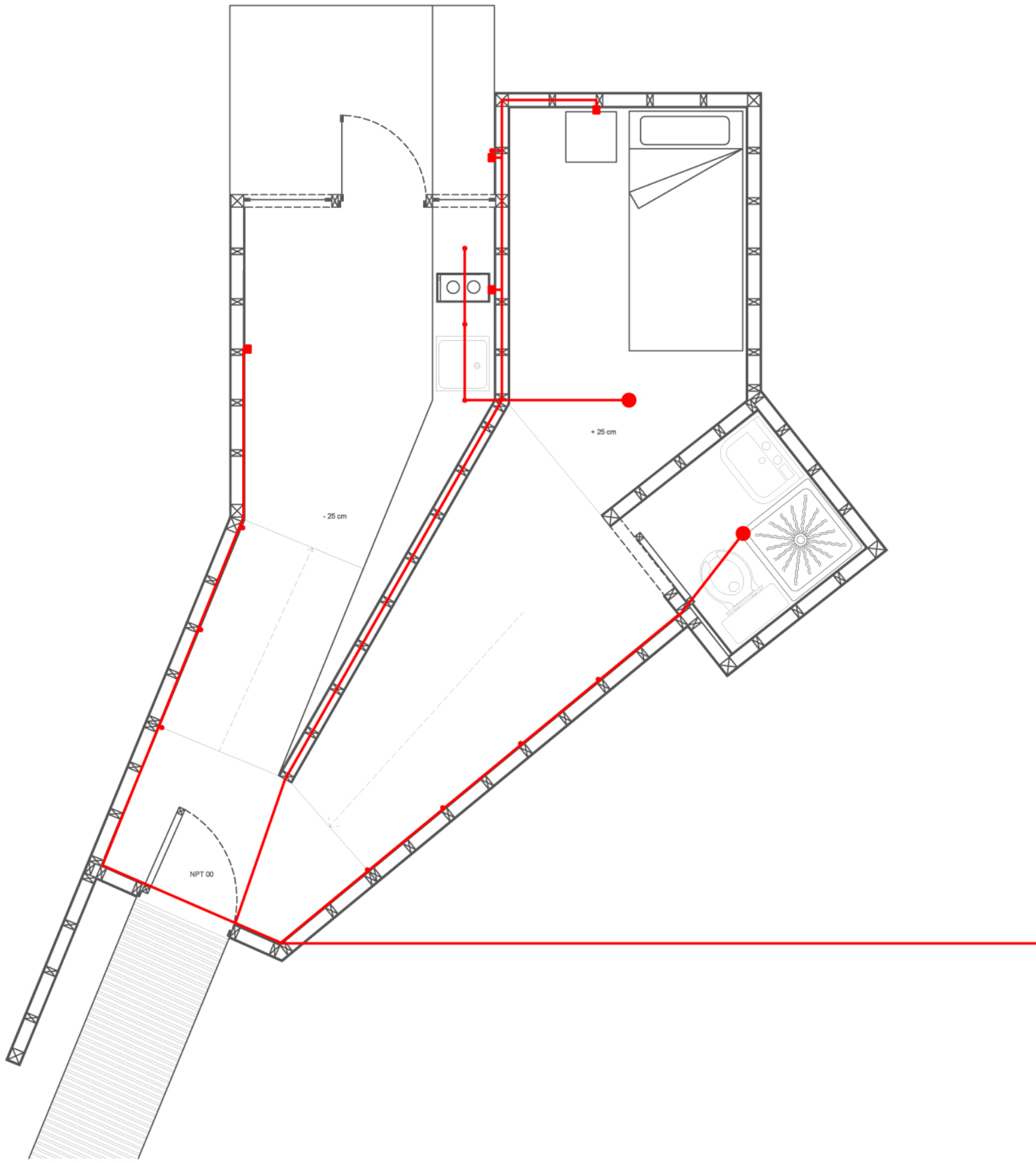
PLANTA TRAZADO CUBICULA TIPO
 PILARES Y VIGAS PRINCIPALES
 ESCALA 1:25



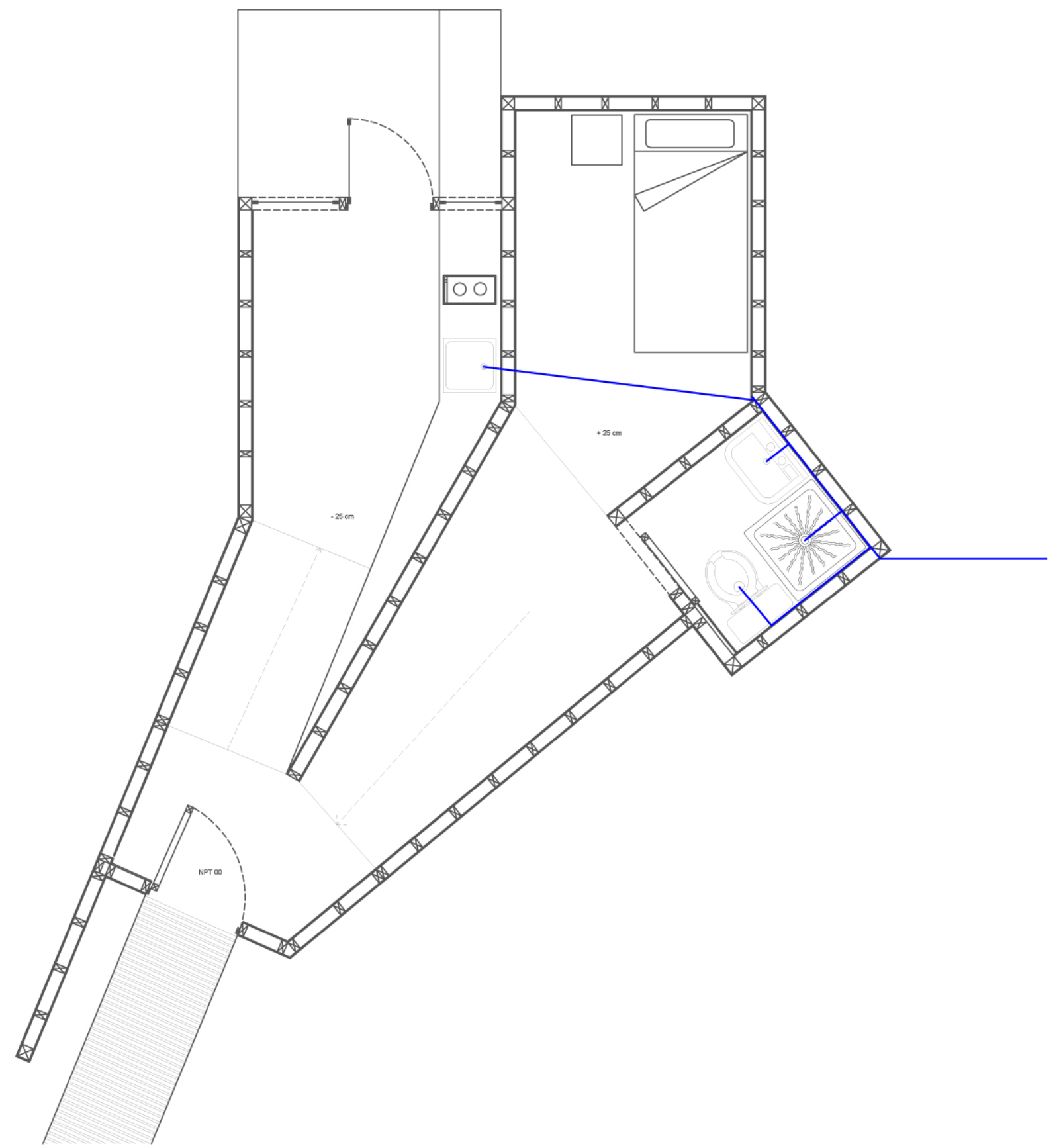
ESCANTILLON CUBICULA TIPO



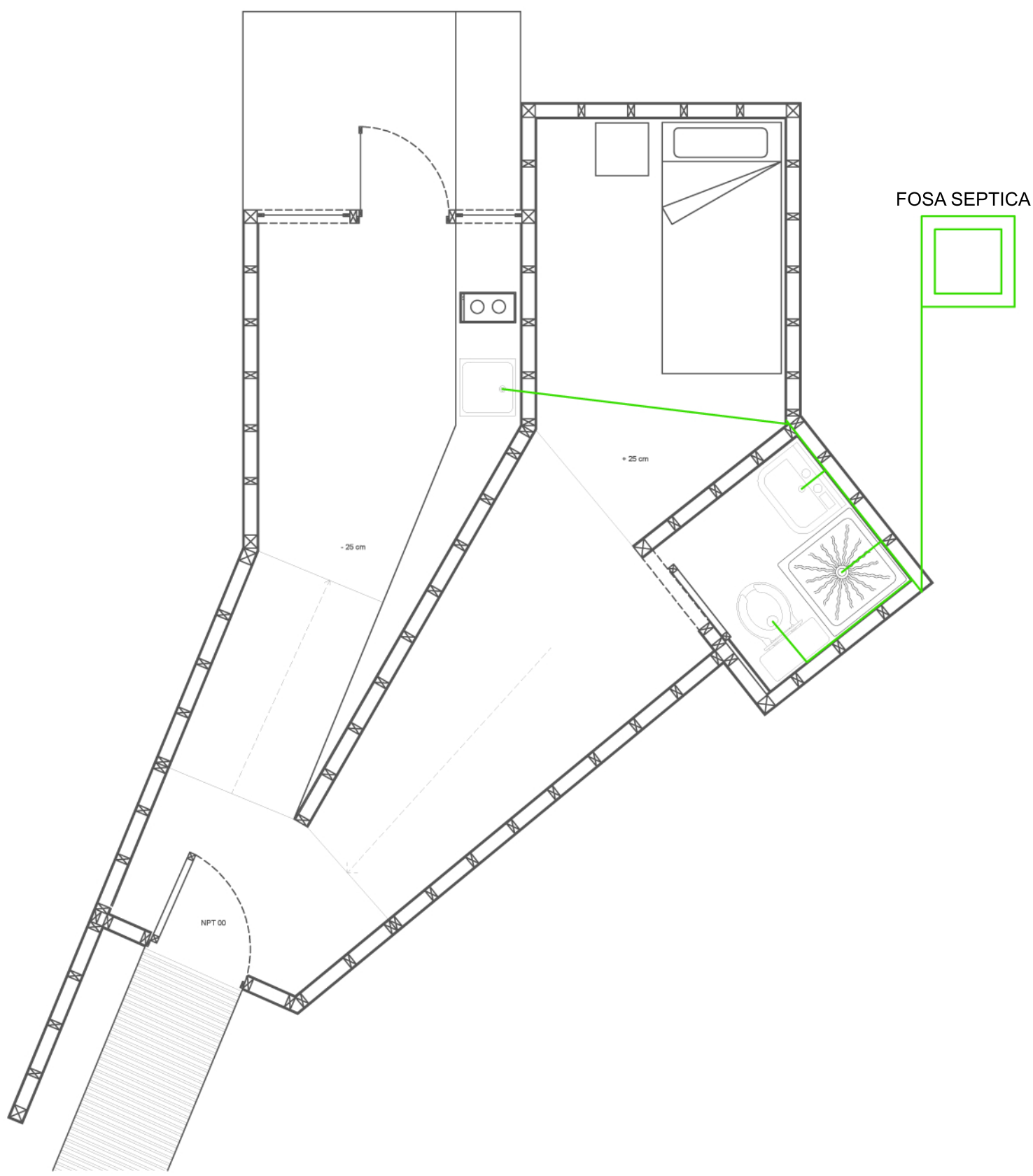
PLANO REDES ELECTRICAS



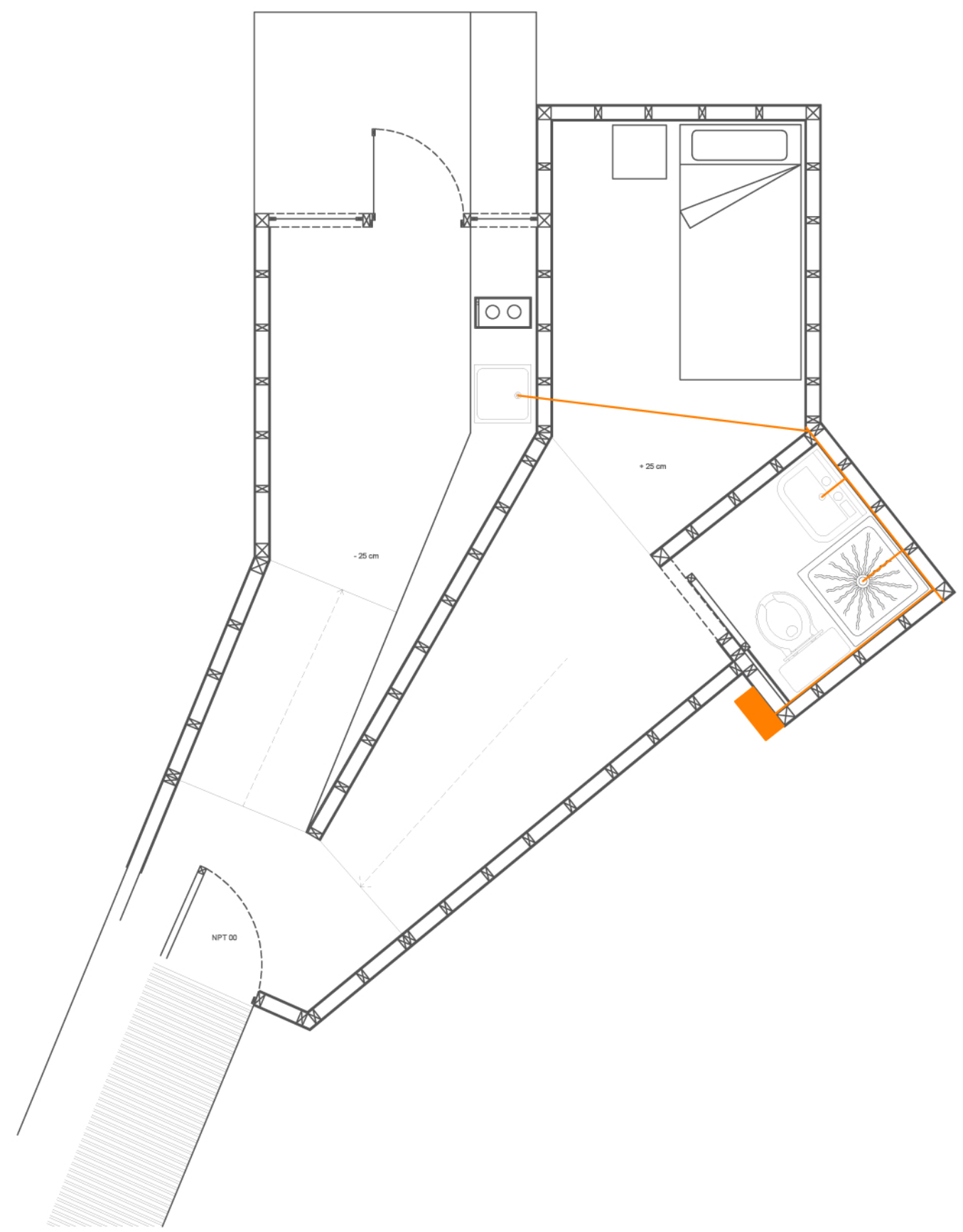
PLANO REDES AGUA POTABLE



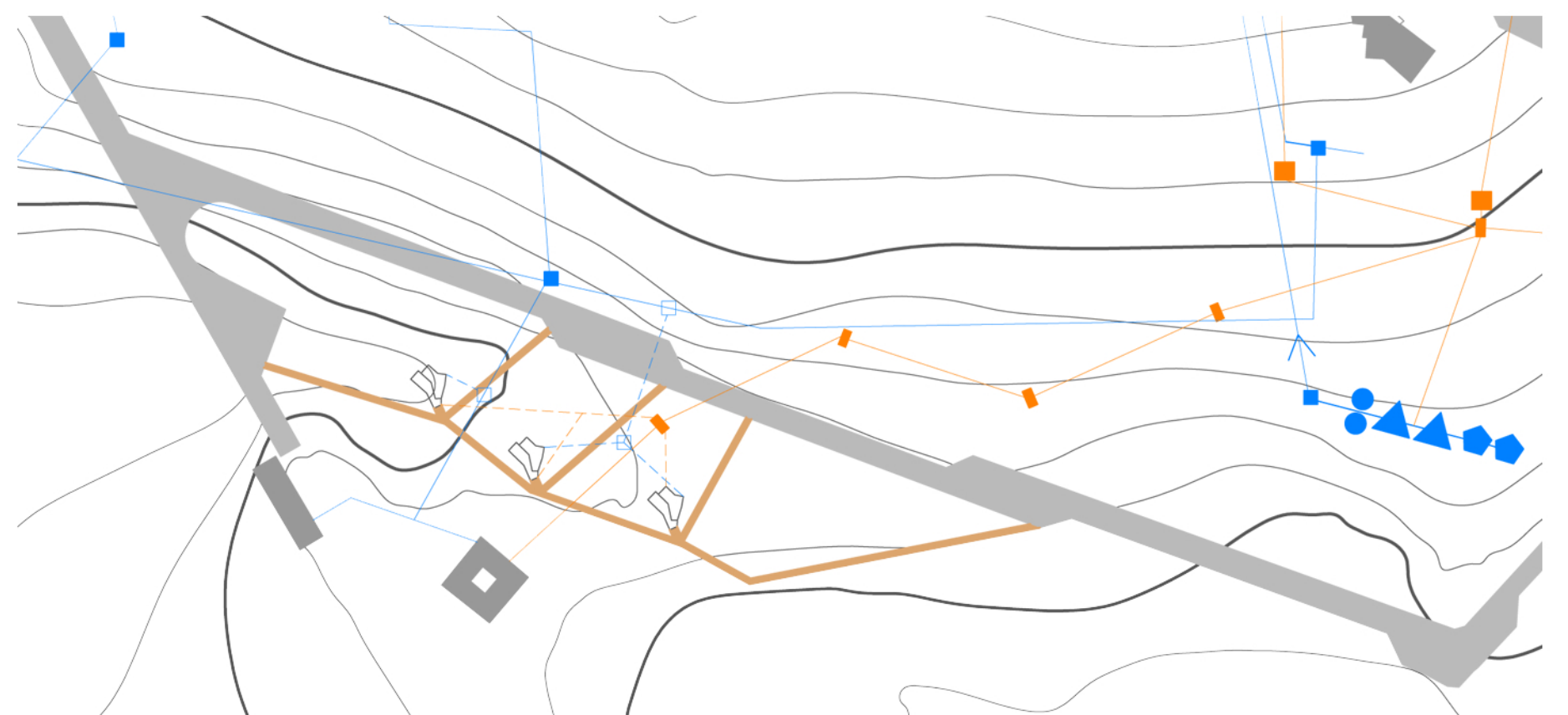
PLANO REDES ALCANTARILLADO



PLANO REDES GAS-AGUA CALIENTE



PLANO GENERAL REDES
 1. RELACION CUBICULAS CON REDES EXISTENTES
 2. LINEAS PUNTEADAS CORRESPONDEN A PROPUESTA DE CONECCION
 3. LINEA NARANJA: RED ELECTRICA
 LINEA AZUL: RED AGUA POTABLE



COTIZACION CONSTRUCCION 1 CUBICULA

(SIN UNIONES NI AISLACION)

	UNIDADES	VALOR	VALOR TOTAL	PROVEEDOR
FUNDACIONES Y SUELO				
7 POLLOS MADERA IMPREGNADA 8" DIAMETRO X 1.25 mtr				
3 POLLOS MADERA IMPREGNADA 8" DIAMETRO X 75 mtr				
6 POLLOS MADERA IMPREGNADA 8" DIAMETRO X 1 mtr				
VIGAS PRINCIPALES PISO PINO 1" x 8 " x 320 cm	11	\$2.909	\$31.999	SODIMAC
VIGAS SECUNDARIAS LISTONES PINO 1" x 4" x 320 cm	9	\$990	\$8.910	SODIMAC
PLANCHAS TERCIADO ESTRUCTURAL 18mm 1.22 x 2.44 mtrs	8	\$11.600	\$96800	SODIMAC
SISTEMA MUROS GENERALES				
PIE DERECHO LISTON PINO 1" x 2" x 320 cm	73	\$640	\$46.720	SODIMAC
PIE DERECHO LISTON PINO 2" x 2" x 320 cm	8	\$1.213	\$9.704	SODIMAC
SOLERAS CIELO Y PISO LISTON PINO 1"x 2" x 320 cm	14	\$640	\$8.960	SODIMAC
PUERTAS DE 80 X 220 cm	2	\$9.900	\$19.800	SODIMAC
LISTONES PINO CEPILLADO 1" x 2" DECK TERRAZA	15	\$640	\$9.649	SODIMAC
REVESTIMIENTO INTERIOR Y EXTERIOR:				
LISTONES TINGLADO AMERICANO INPREGNADO 1" x 6" x 320 cm	250	\$2.229	\$557.250	DIMASA
SISTEMA MUROS SOBRE VANOS				
SOLERAS VANOS LISTON PINO 1" x 2"	5	\$640	\$3.200	SODIMAC
LISTONES PINO 1" x 2"	8	\$640	\$5.120	SODIMAC
PLACAS TERCIADO ESTRUCTURAL	4	\$11.600	\$46.400	SODIMAC
CIELO				
LISTONES PINO 1" x 2" 320 cm	9	\$640	\$5.760	SODIMAC
PLANCAS TERCIADO ESTRUCTURAL 9 mm 122 X 244 cm	8	\$10.390	\$83.120	SODIMAC
CUBIERTA				
LISTONES PINO 1" x 2" 320 cm	9	\$640	\$5.760	SODIMAC
Plancha Acanalada Onda Toledana Zincaalum ,CAP 0.30 x 851 x 2500 mm	16	\$4.085	\$65.360	SODIMAC
CANALETAS AGUAS LLUVIAS				
ARTEFACTOS				
COCINILLA DOS QUEMADORES	1	\$39.900	\$39.900	EASY
Lavaplato Splendid 80cm rebalse	1	\$18.900	\$18.900	SODIMAC
WC, Estanque, Lavamanos y grifería combo Vencerámica	1	\$ 47.990	\$ 47.990	SODIMAC
TOTAL			\$1.22.422	