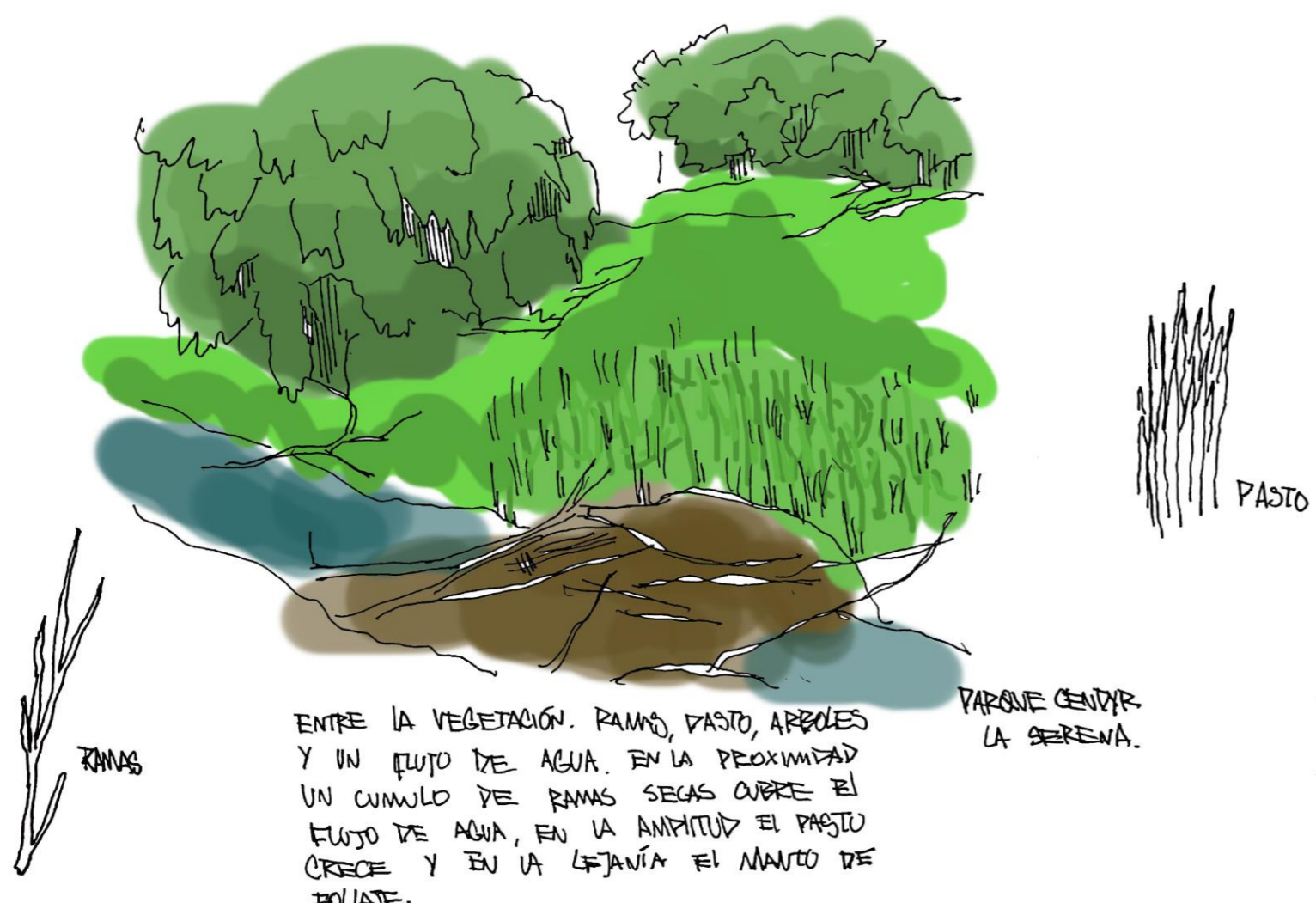


EL COLOR EN LA ENVOLVENTE



ENTRE LA VEGETACIÓN. RAMOS, PASTO, ARBOLES Y UN FLUJO DE AGUA. EN LA PROXIMIDAD UN CUMULO DE RAMAS SECAS CUBRE EL FLUJO DE AGUA, EN LA ANCHURA EL PASTO CRECE Y EN LA LEJANIA EL MANTO DE FOLIAJE.

PORQUE CENDE LA SERENA.



EL HORIZONTE MUESTRA LA SUPERPOSICION DE "CERROS" EN CERENA SE DA CUENTA DE LA PRESENCIA EN EL ASFALTO, LO SIGUE LA CERENA CON LA PLAYA: UNA TEXTURA ARENOSA, DE FONDO UN PERFIL MONTAÑOSO PERTENECIENTE A COLUMBIA UNA CRUZ LUMINOSA EN EL PUNTO MÁS ALTO MOSTRANDOSE CERENA A LA NUBOSIDAD QUE CUBRE EL HORIZONTE.

LA SERENA.

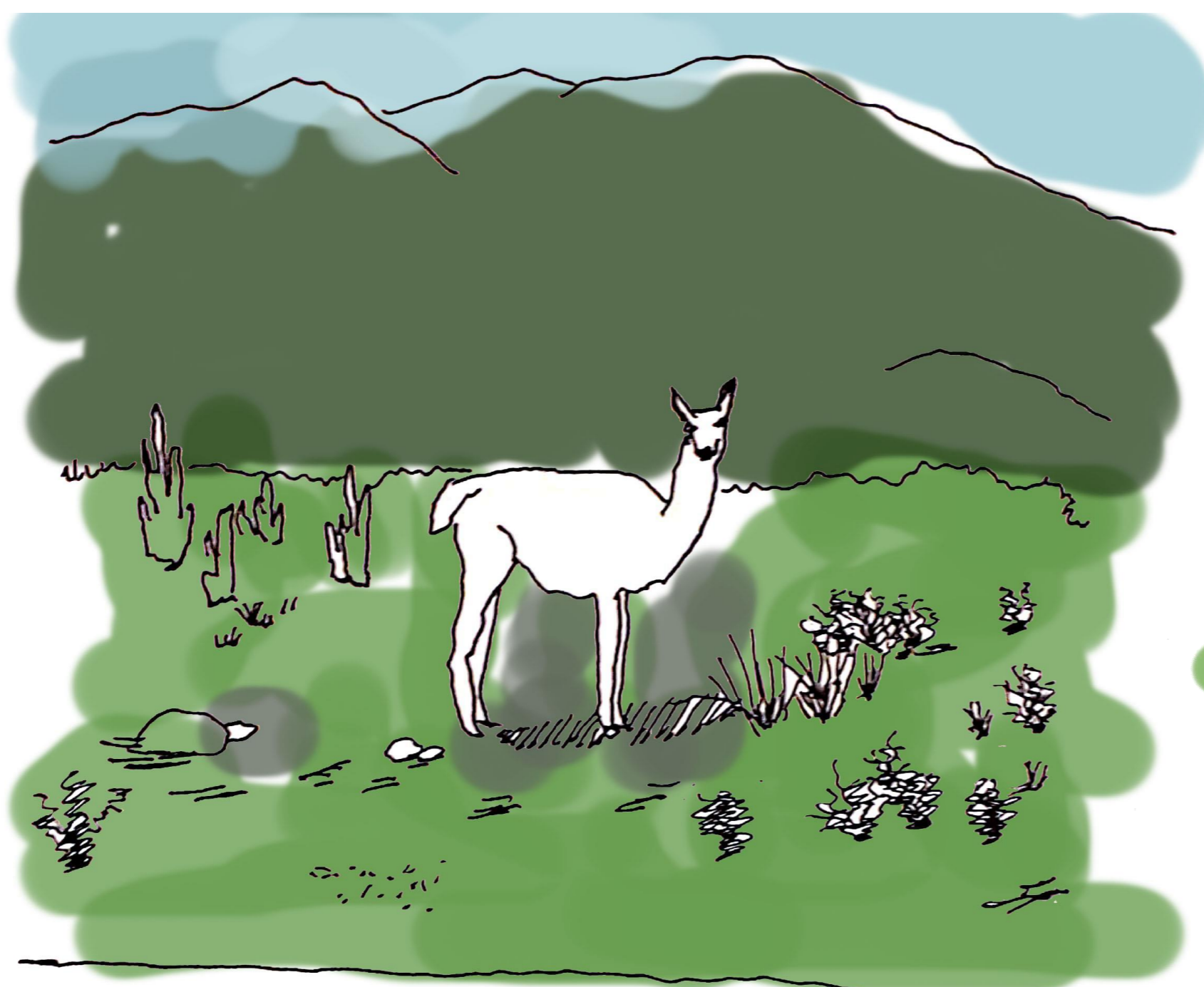


LA W2 TENUE ENVUEVE EL INTERIOR DE LA HABITACION, LO ESQUINADO CONTIENE LA VIBRA QUE CONTRASTA CON LA PRESENCIA DE COLORES EN LA HABITACION.

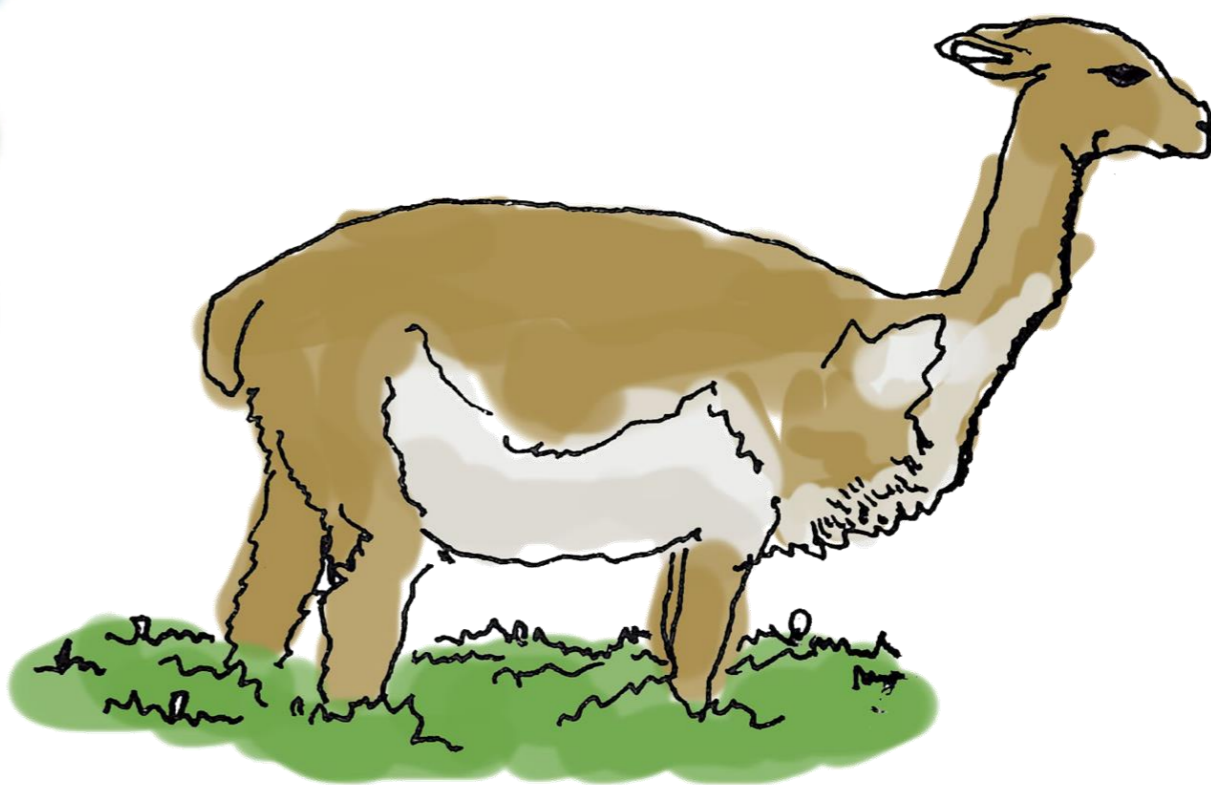
- CONTRASTE LUMINICO QUE REVELA LO COLORIDO -



UN PASEO ENVUEVE EN VEGETACION HACE APARECER MULTIPLES TEXTURAS Y COLORES DE TONALIDADES AGRADABLES A LA VISTA ~~QUE~~, ADENAS LA PRESENCIA DE UN PASO DE AGUA MARCA UN CAMINO DEFINIDO POR LA ENVOLUCION.



UNA PRESENCIA EN SOLEDAD APARECE EN LA EXPANSA, LA VEGETACION LO ACOMPAÑA. MULTIPLES TEXTURAS SE HACEN VISIBLES, DESDE EL PELAJE DE COLORES VARIADOS HASTA LA VEGETACION. DE FONDO, UN HORIZONTE MONTAÑOSO CUBIERTO CON NIEBLA DISMINUY LA VISTA DEBIDO VER EL PERFIL MONTAÑOSO.



PUNTA DE CHOROS