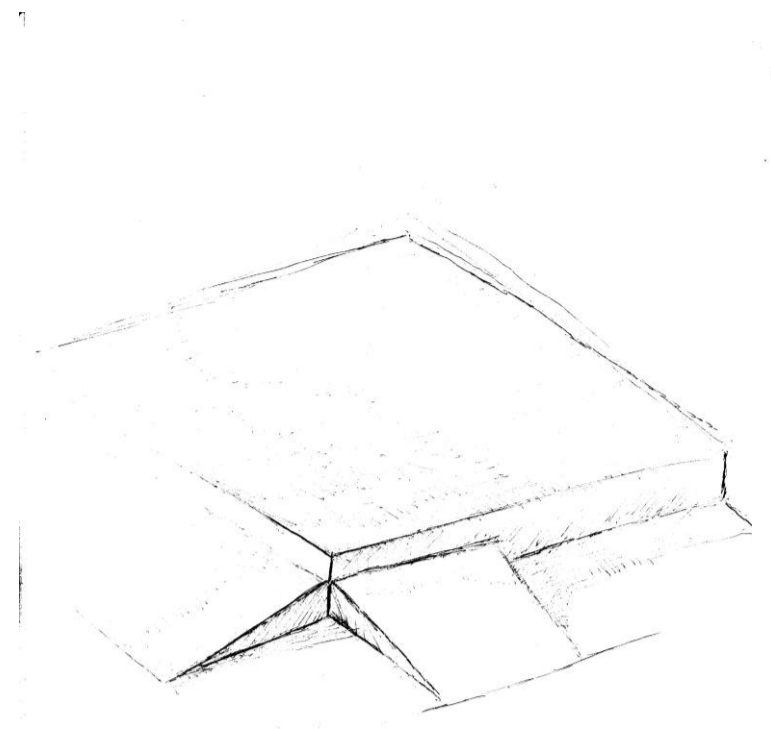
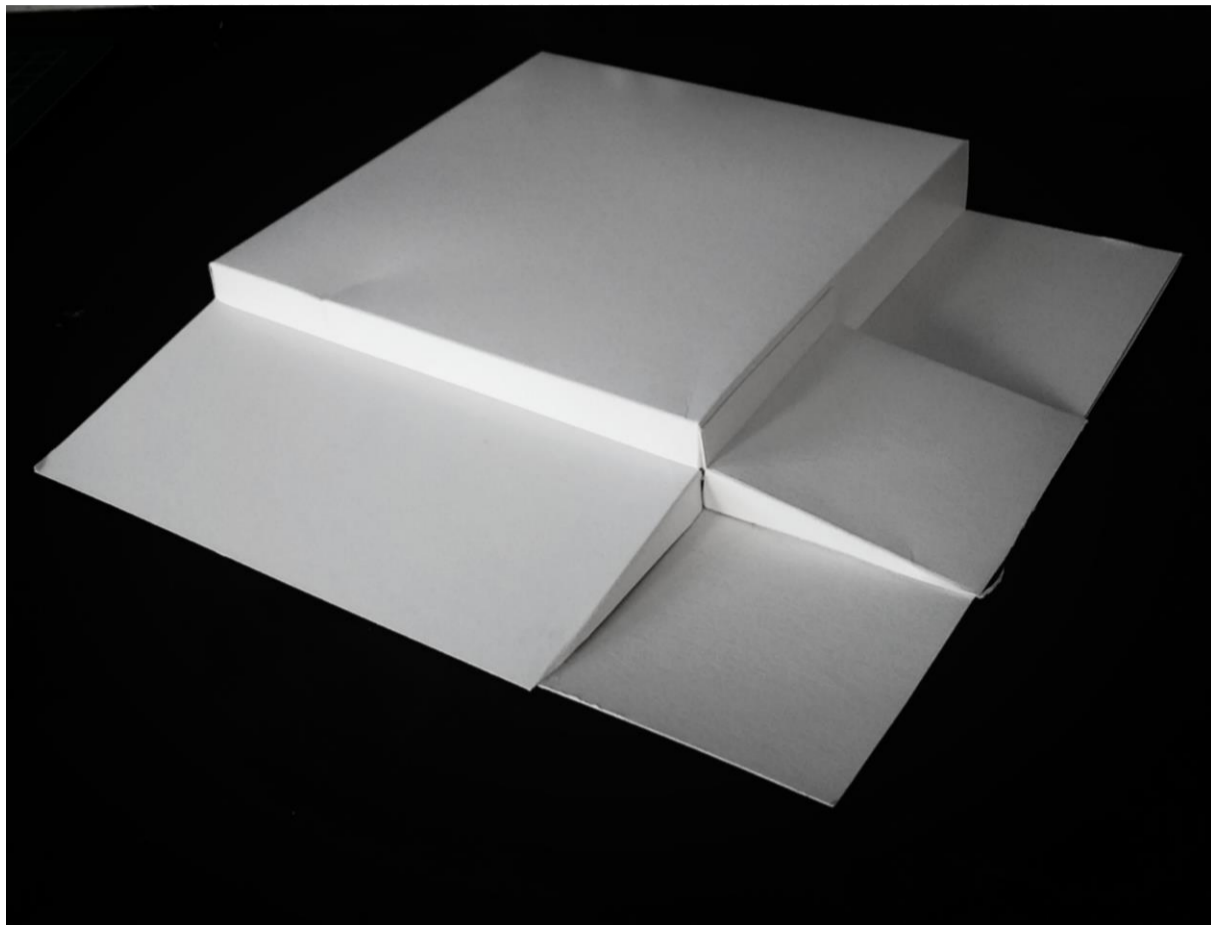
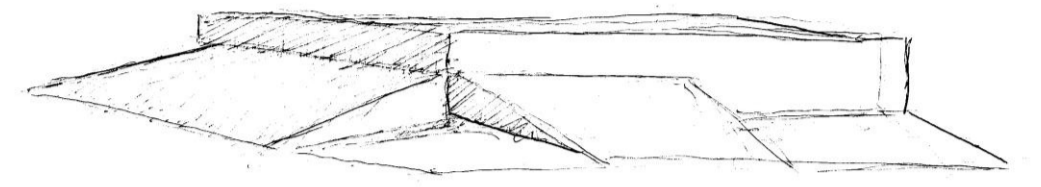


# Ocupación espacial concatenante.

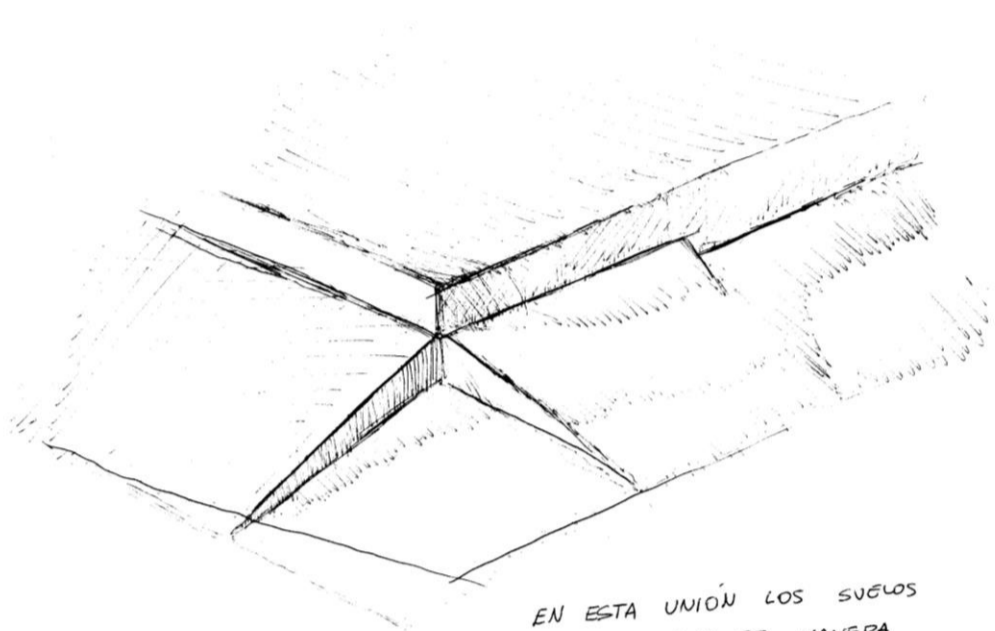
## Manto tridimensional. "Esquina nodal"



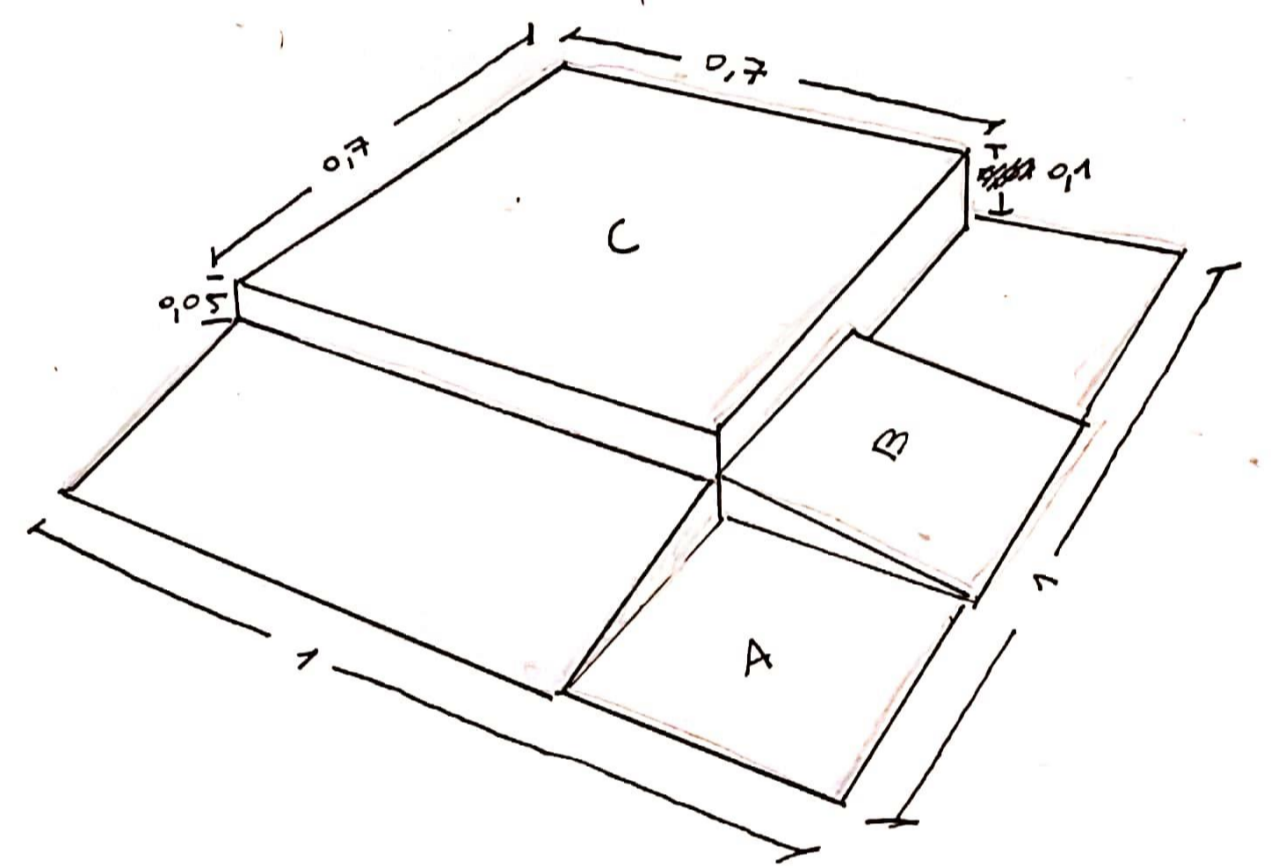
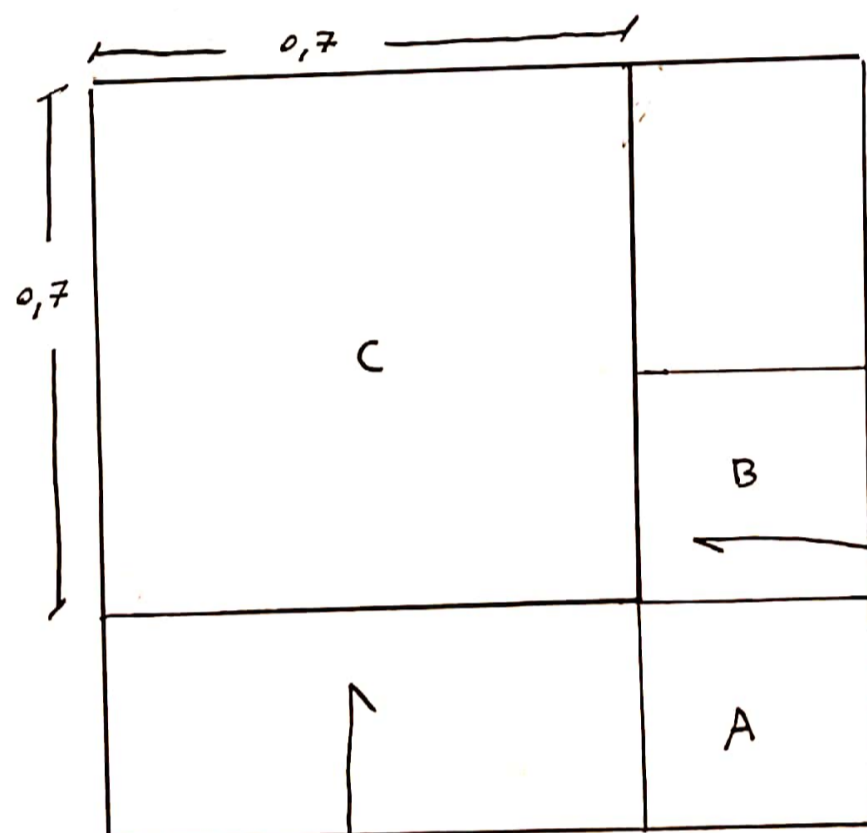
LOS SUELOS ENCUENTRAN SU UNIÓN EN ESTA SITUACIÓN ASCENDENTE, ASÍ AUN ESTANDO EN OBRERA, EL SUELO SE PRESENTA DE FORMA CONTINUA AL TRANSITAR. 31.



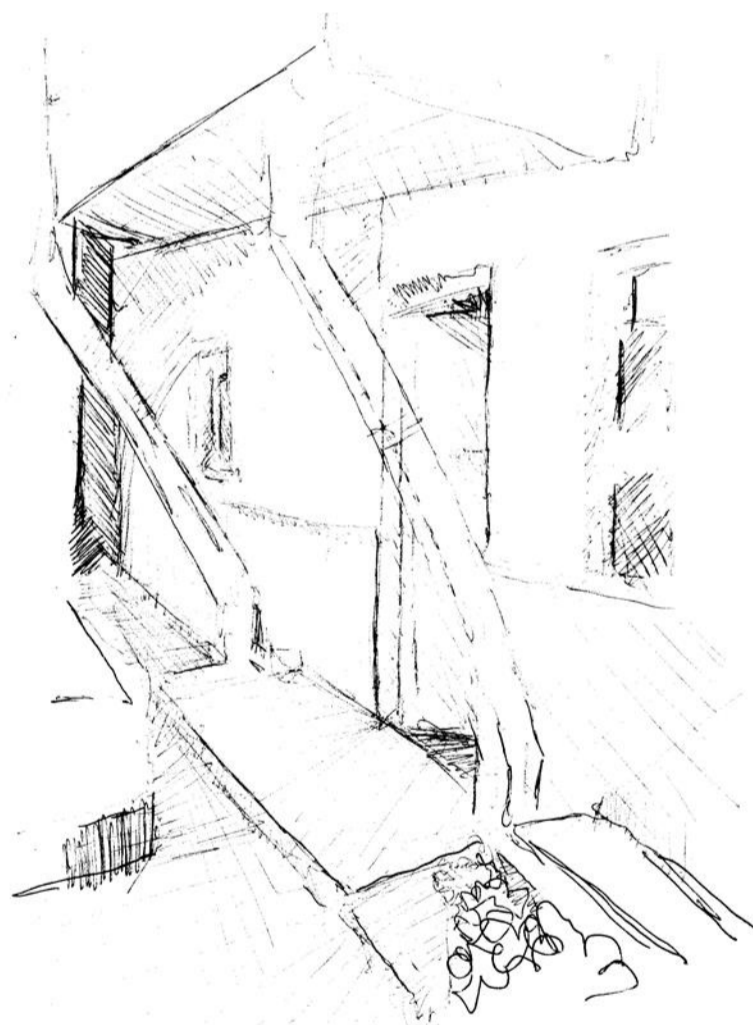
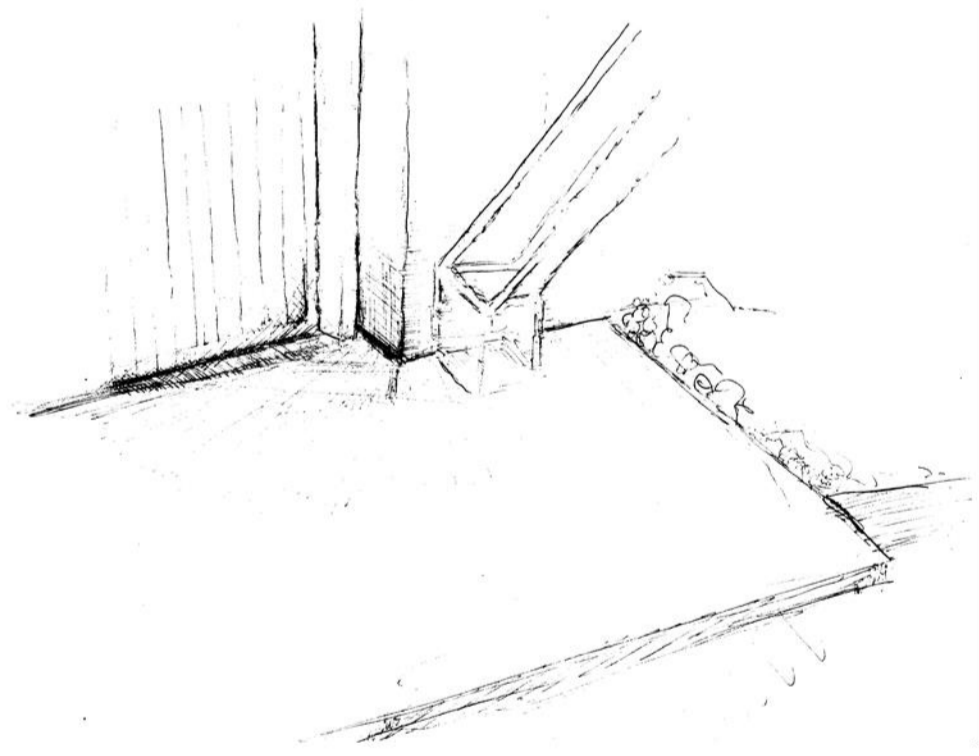
LA PROYECCIÓN DEL SUELO ES BASE PARA UNA ORGANIZACIÓN ESPACIAL, ASÍ SURGE UNA ZONA DE INTERSECCIÓN EN DONDE SE ALOJA LA DINÁMICA Y EL ESTAD. 32.



EN ESTA UNIÓN LOS SUELOS SE ARTICULAN DE MANERA ASCENDENTE, ASÍ GENERAN UNA ZONA QUE ALOJA EL ESTAR SOBRE SI. DESDE LA EXTENSIÓN SUPERIOR SE PUEDE ALCEDER A TODO EL ESPACIO DEBAJONTO. 33.



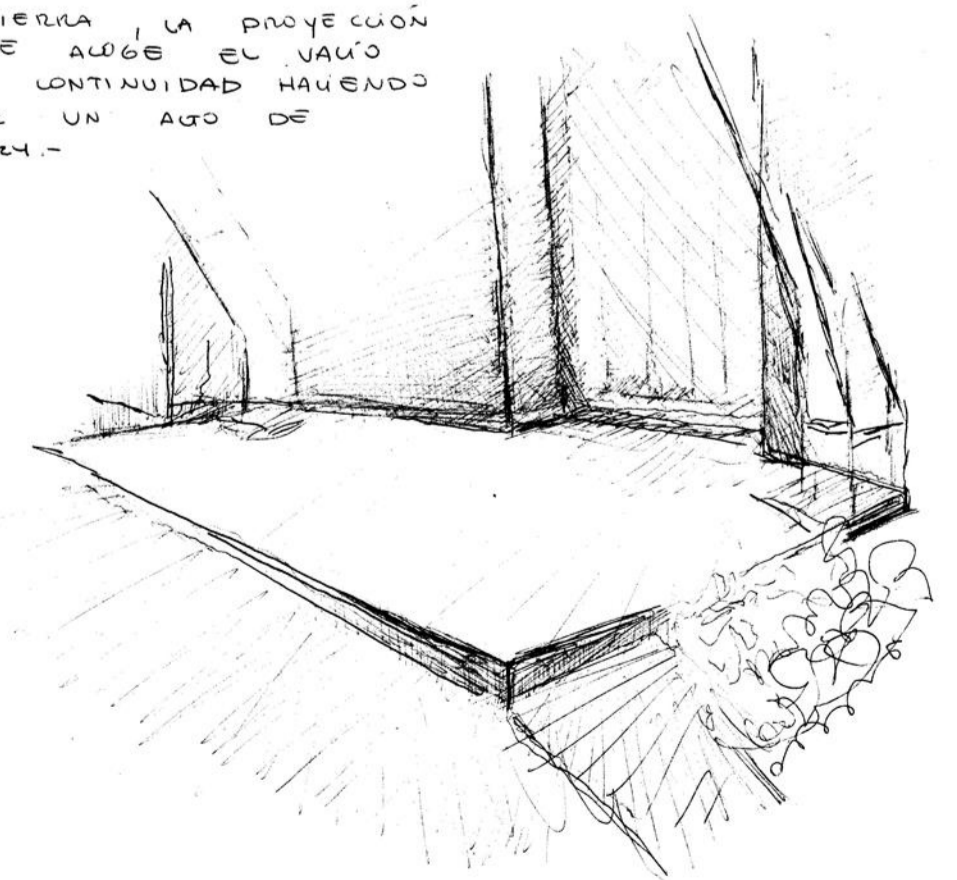
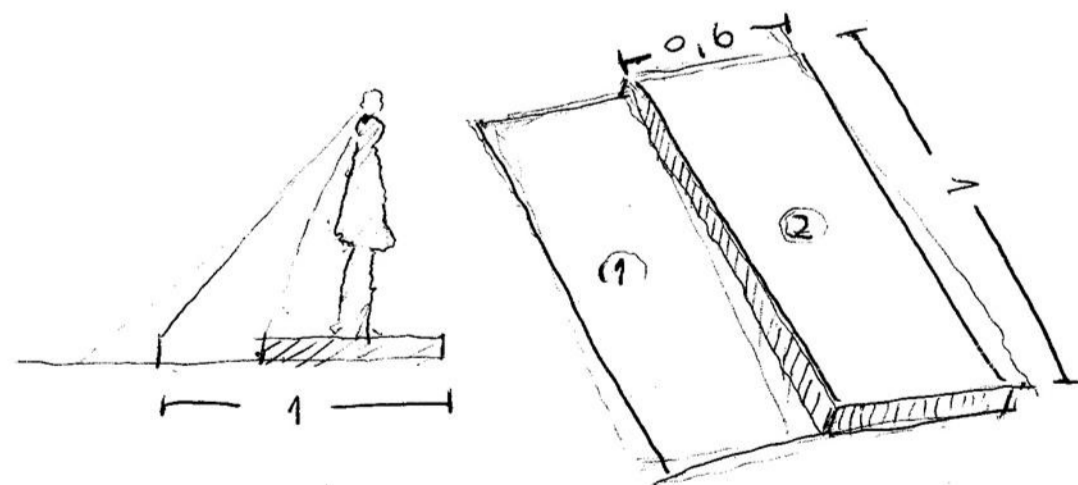
EL SUELO SE PUEGA PARA ALOJAR LOS CAMBIOS DE USO POR SOBRE SI, LOGRANDO CONFIGURACIONES ESPACIALES SUSTENTANTES. 26.



DOS PUEDES SOBRE EL NIVEL DEL SUELO CONECTAN INTERIORE Y EXTERIORE, GENERANDO UN INTERMEDIO, QUE A SU VEZ VISUALIZA UN NIVEL INTERIORE A LAS ALTURAS ASÍ SE EVIDENCIA LA CAPACIDAD DE LO VERTICAL TRANSITABLE. 25.



DESDE LA TIERRA, LA PROYECCIÓN VERTICAL QUE ALOJA EL VAOO IRRUMPE LA CONTINUIDAD HACIENDO EL ATAVESAR UN AGO DE VOLUNTAD. 24.



### ESQUINA NODAL

La convergencia de suelos circundantes a este nodo genera una continuidad en el permanecer y atravesar el espacio.