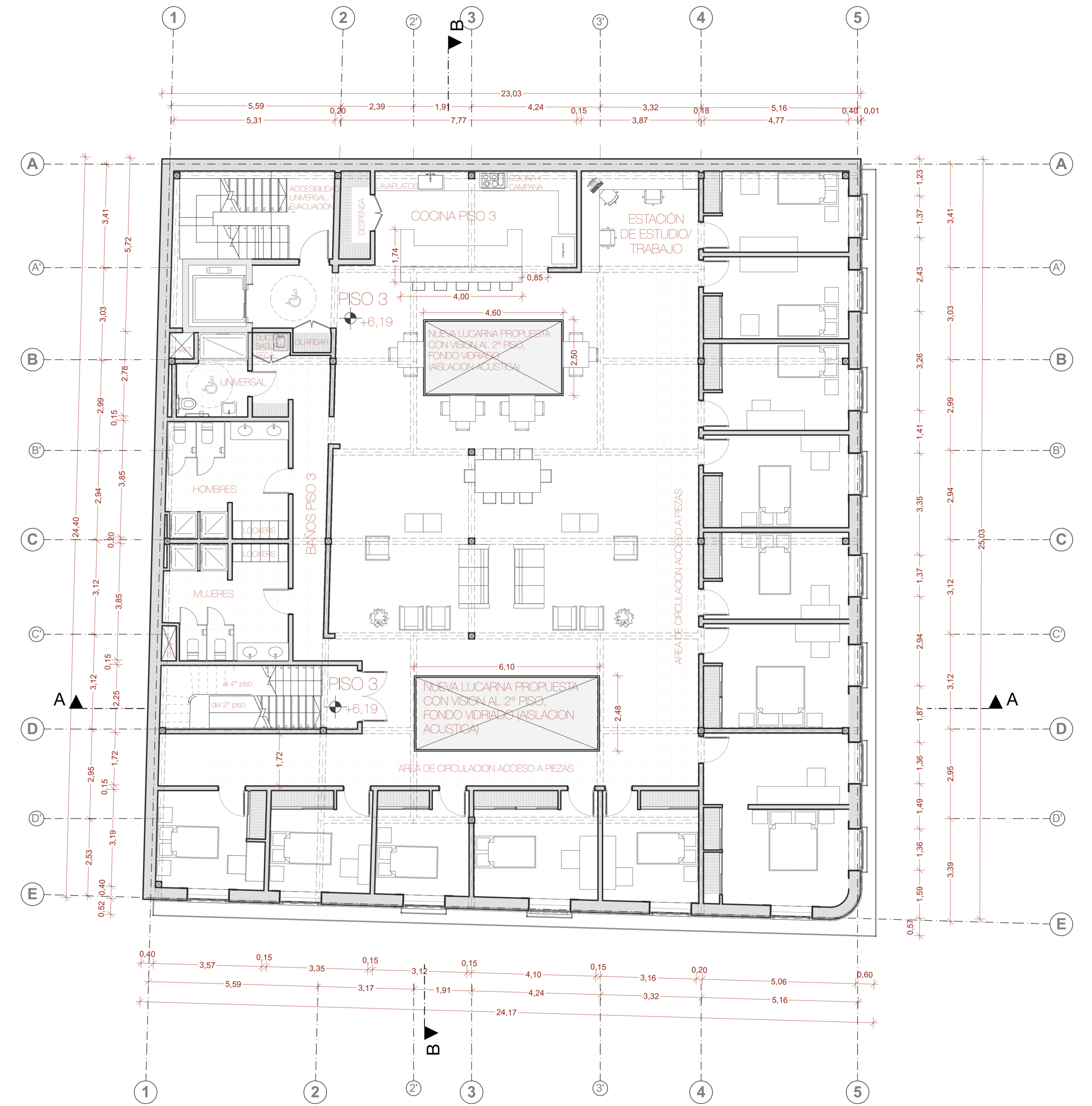
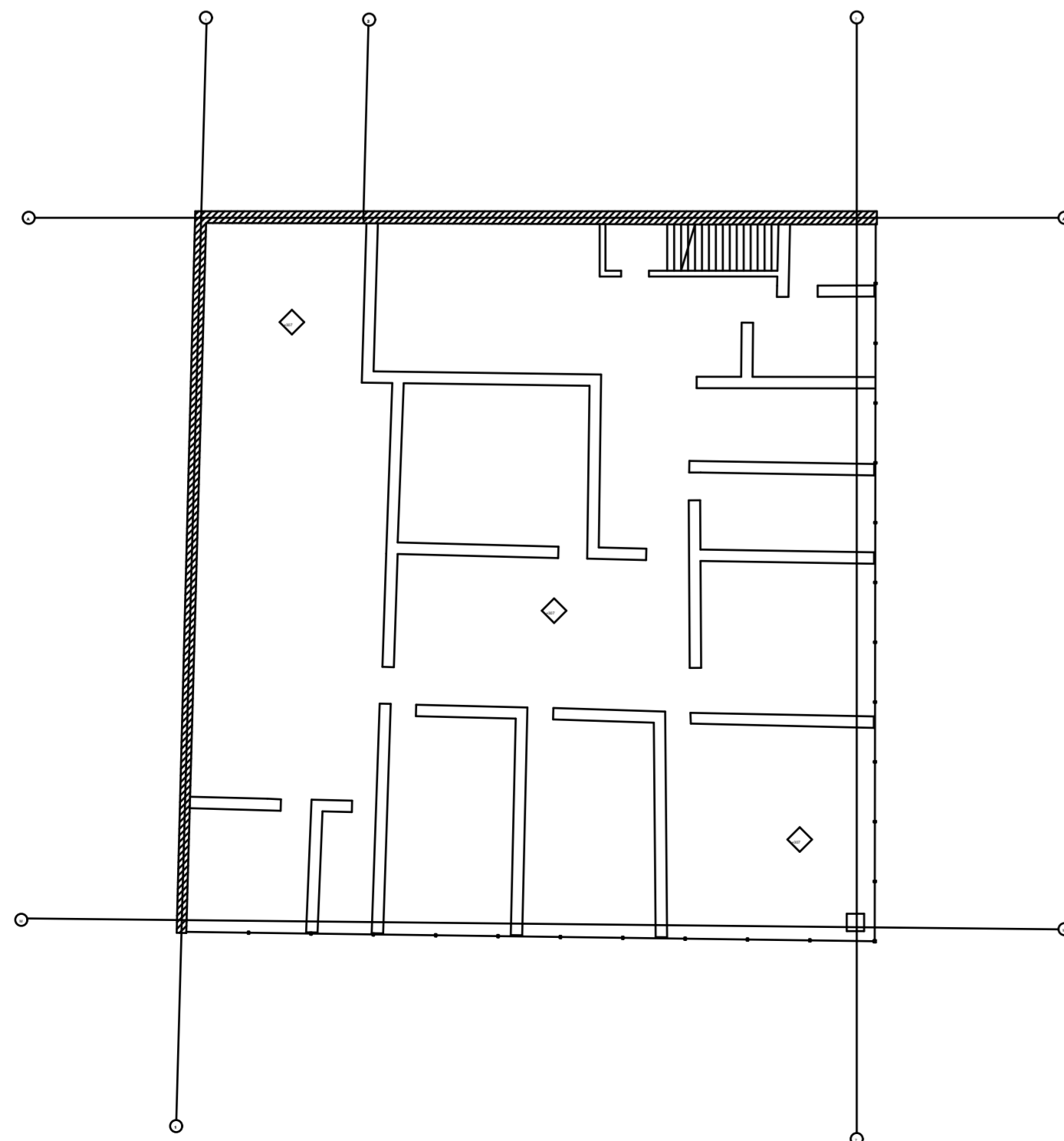


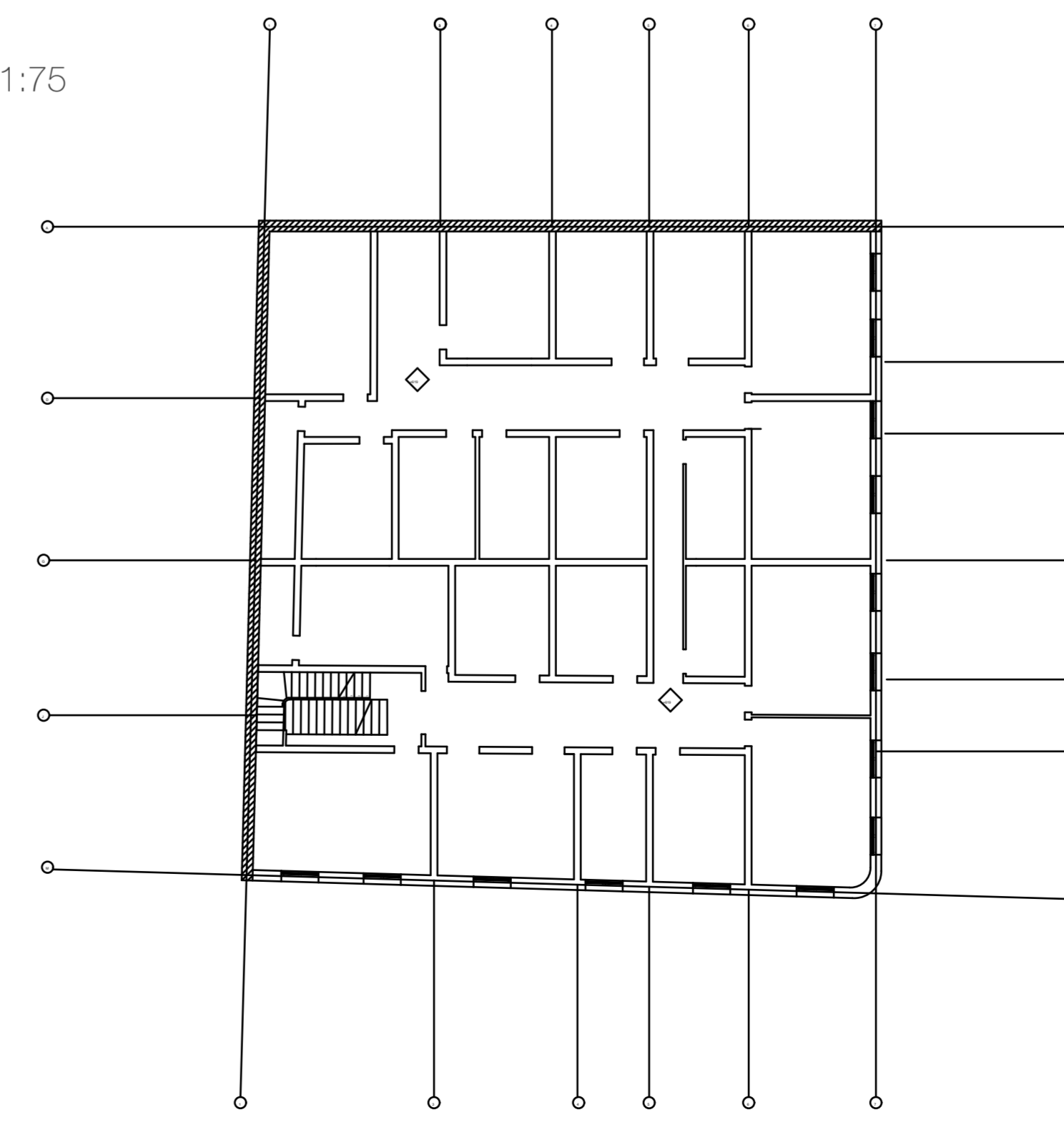
PLANTA NIVEL 2
TERRAZA CAFÉ - ESC. 1:75

SITUACIÓN ACTUAL



PLANTA NIVEL 3
RESIDENCIA COLECTIVA - ESC. 1:75

SITUACIÓN ACTUAL



CASA CICLISTA

INTERVENCIÓN A INMUEBLE DE CONSERVACIÓN HISTÓRICA
EDIFICIO DE CASO - AV. ARGENTINA 264

INFORMACIÓN GENERAL DEL INMUEBLE

NOMBRE: Edificio De Caso. ESTILO: Neoclásico - francés.
ARQUITECTO: Carlos María De Bastó. SUPERFICIE: 2730 m²
UBICACIÓN: Av. Argentina 264 TERRENO: 526 m²
AÑO: 1908. FOL: 0114 - 011

PROYECTO - INTERVENCIÓN CONTEMPORÁNEA
Residencia estudiantil colectiva, Cafetería, Estación de ciclistas.

TALLER DE VIVIENDA COLECTIVA.
ALUMNAS: Ana Gloria Kampers - Carol Hernández
PROFESORES: Iván Ivelic - Ignacio Favilla

CONTENIDOS
PLANTAS - ESC 1:75
(NIVEL 2) - TERRAZA CAFÉ
(NIVEL 3) - RESIDENCIA COLECTIVA

SITUACIÓN ACTUAL - COMPARATIVA

L03



FECHA
15/11/2021