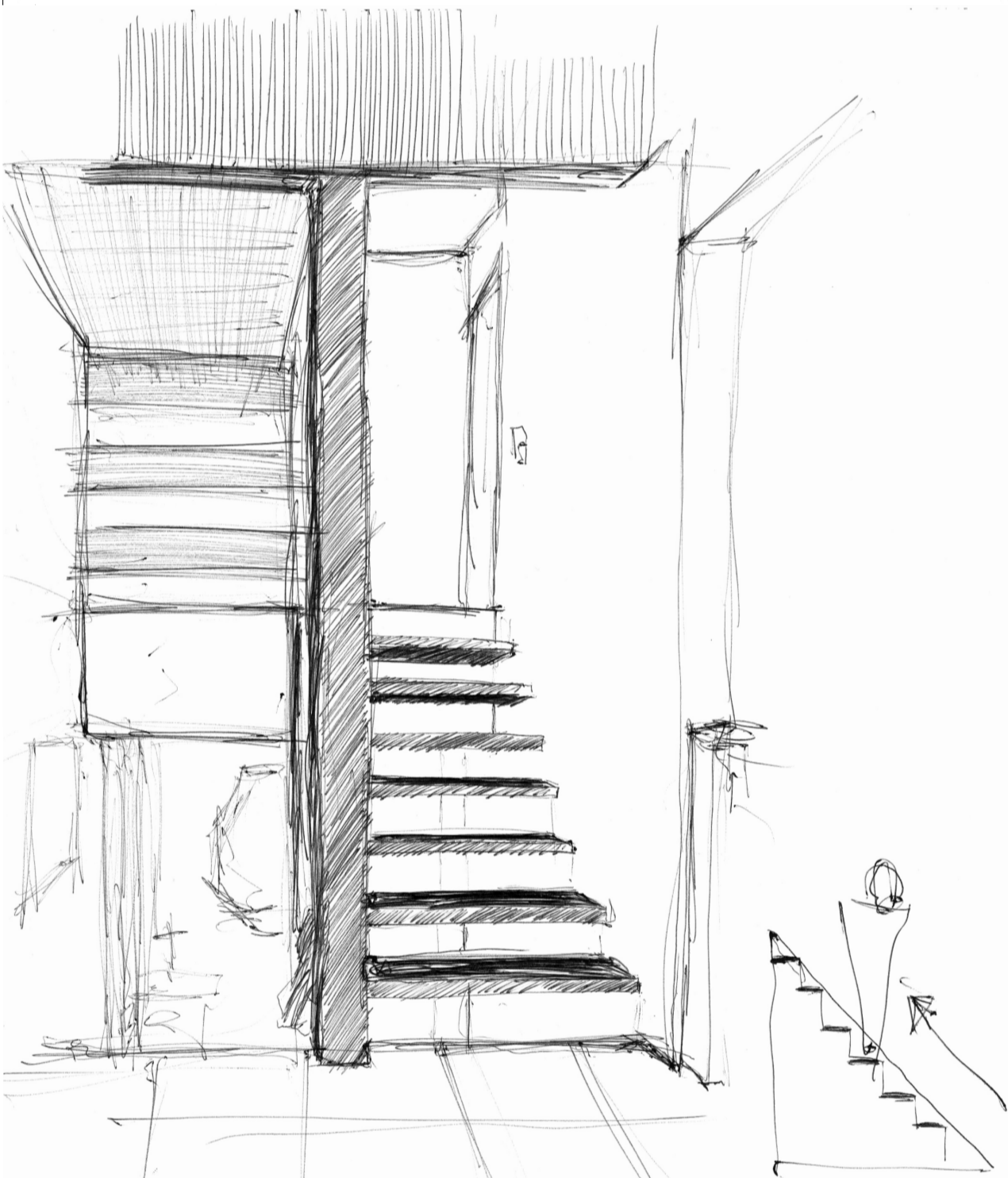


# suelo, apoyo transitable



Nº1  
mi padre se encuentra sentado en el suelo frente una banca. su cuerpo se apoya en los puercos, la sapatillas y el trasero. las sapatillas acostumbradas al piso, contacta con la cerámica, pero el tamaño muestra cierto cuidado, la alfombra encieta el suelo en el cuerpo. cuando en este acostaba. Por: my un sillón, no se utiliza. Hay una silla y tampoco se utiliza, el suelo Prefiere el Suelo.?



Nº16.  
LA ESCALERA, SE PUEDE APOYAR EN UNA MANILLA, SU PUNTO DE PUNTO DE APUNTO, tiene responsabilidad sobre la individualidad de las superficies (peldaños) que la componen. ¿pueden ser como un suelo?



Nº12.  
mi hermano esta acostado sobre una cama, superficie, límite para el cuerpo, se apoya en el cuerpo, cuando sobre la cama. que hay distancia entre el cuerpo y la superficie del cuerpo, pero la cama sostiene el cuerpo y la particularidad por debajo del cuerpo, que hay superficie, distancia.



Nº14.  
un objeto como un suelo, se usa la gravedad y el movimiento, para moverse al suelo, como un objeto. Al suelo, en este momento, cuando el cuerpo está sobre el suelo, se apoya en el suelo, como un objeto, cuando el cuerpo está sobre el suelo, se apoya en el suelo, como un objeto, cuando el cuerpo está sobre el suelo, se apoya en el suelo, como un objeto.



Nº18.  
suelo exterior  
suelo

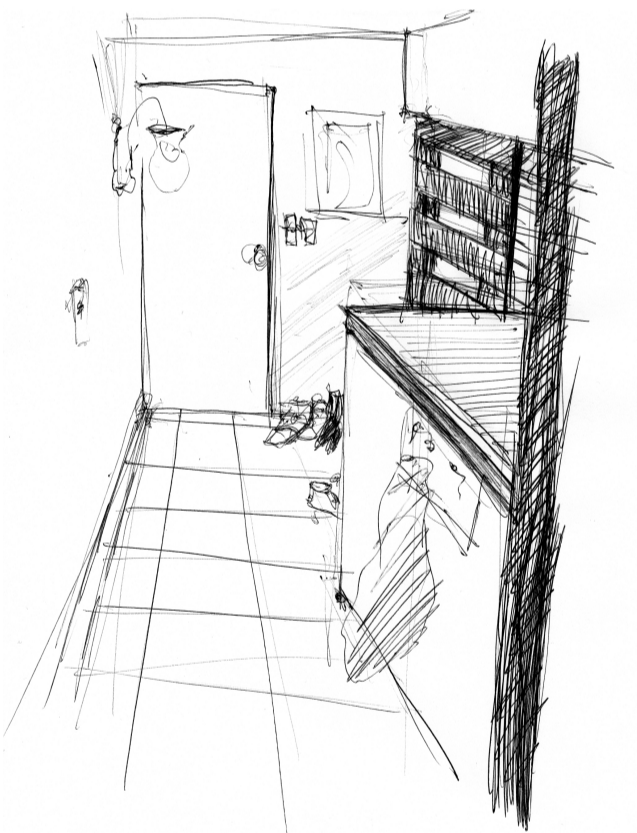
Nº18.  
Puede parecer, incluso, simple, la observación de que la sala, cuando se encuentra o dentro, el cuerpo, que hay una particularidad de ser un suelo, pero cuando el cuerpo se encuentra en el suelo, como un objeto, cuando el cuerpo está sobre el suelo, se apoya en el suelo, como un objeto, cuando el cuerpo está sobre el suelo, se apoya en el suelo, como un objeto.



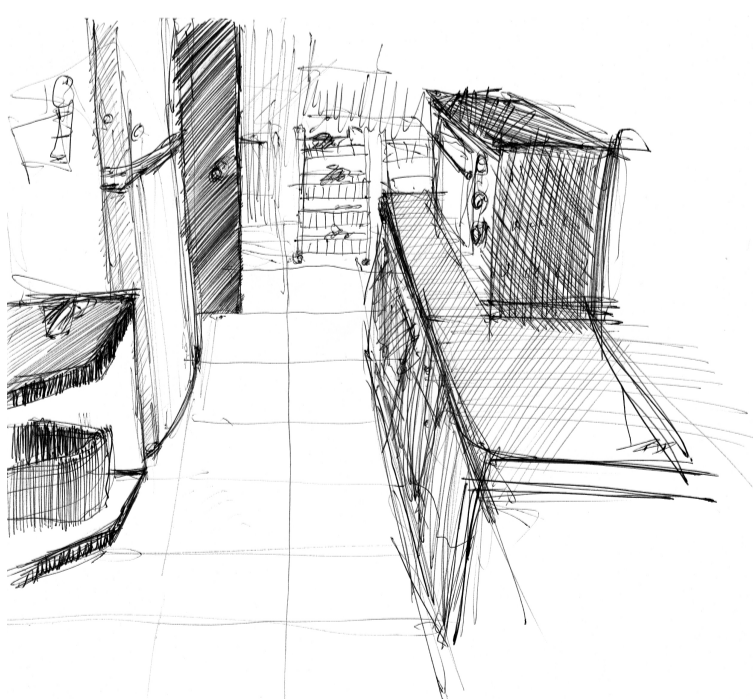
Nº19.  
un terreno que define la sala, cuando el cuerpo está sobre el suelo, como un objeto, cuando el cuerpo está sobre el suelo, se apoya en el suelo, como un objeto, cuando el cuerpo está sobre el suelo, se apoya en el suelo, como un objeto.



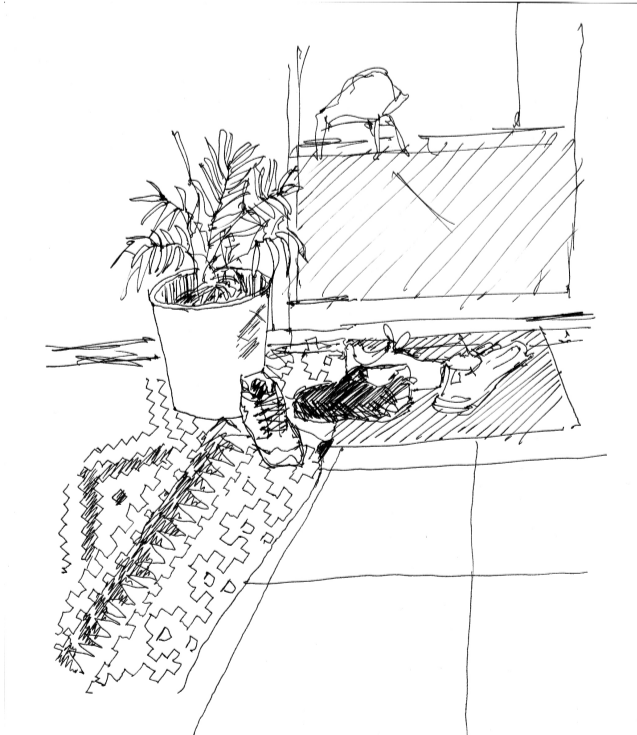
Nº15.  
una línea de cuerpo, cuando el cuerpo está sobre el suelo, como un objeto, cuando el cuerpo está sobre el suelo, se apoya en el suelo, como un objeto, cuando el cuerpo está sobre el suelo, se apoya en el suelo, como un objeto.



Nº18.  
el tal de medida de la sala, cuando el cuerpo está sobre el suelo, como un objeto, cuando el cuerpo está sobre el suelo, se apoya en el suelo, como un objeto, cuando el cuerpo está sobre el suelo, se apoya en el suelo, como un objeto.



Nº14.  
de baldosa de suelo, cuando el cuerpo está sobre el suelo, como un objeto, cuando el cuerpo está sobre el suelo, se apoya en el suelo, como un objeto, cuando el cuerpo está sobre el suelo, se apoya en el suelo, como un objeto.



Nº10.  
sobre el suelo, cuando el cuerpo está sobre el suelo, como un objeto, cuando el cuerpo está sobre el suelo, se apoya en el suelo, como un objeto, cuando el cuerpo está sobre el suelo, se apoya en el suelo, como un objeto.

- 1.El suelo presenta la particularidad, a diferencia de otras superficies habitables, que este es transitable. por lo que debe ser atravesable.
- 2.Las interacciones entre el piso y los sujetos son cuidadas, y tienden a presenar cierta distancia.
3. El tamaño del suelo, su horizontalidad, limita al espacio "encerrandolo" en un mismo material y mismo suelo.