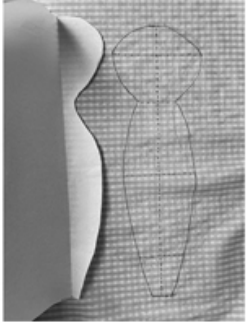


COLUMNA FLEXIBLE

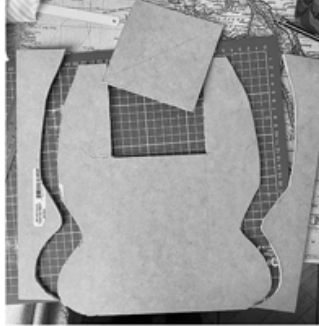
Encargo consiste en la construcción de un moldaje flexible, una forma arquitectonica de comportamiento analogó.

Consiste en crear una columna de una escala pequeña, en donde se crea el despligue para formar el moldaje y crear su llenado con yeso. Para obtener final mente un encofrado para dicha columna flexible.

PROCESO DE ENCARGO



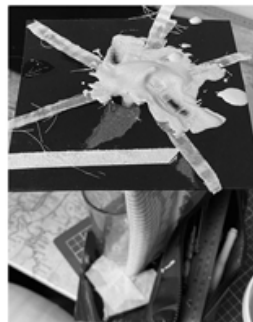
1.- Se copia el diseño para marcarlo en el trupan



2.- Se realizan los cortes respectivos del trupan.



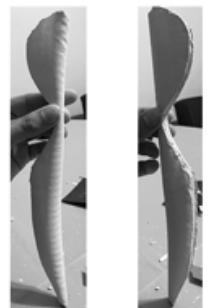
5.- Se termina de armar el moldaje, pegando la tapa inferior



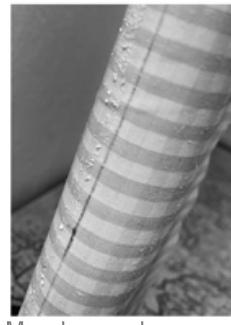
3.- Se comienza la fabricación del yeso y el llenado de yeso al molde.



6.- Una ves seco, se quita el molde para dejar solamente la columna,



OBSERVACIONES



Membrana de grumos de yeso



Membrana de agua



3.- Se comienza el armado y se tensa la tela pegando sus extremos con tiras

ANÁLISIS DE CONCLUSIÓN

En el trabajo se puede recoger que como el hormigon es muy facil de trabajar para el moldeado, se puede realizar infinitas formas, como curvas que se escapan de lo común de manera muy simple. En el proceso se puede apreciar lo facil que puede ser tener una infinidad de formas que todas pueden ser unicas, el hormigon puede trasformarse en piezas unicas a traves de su fromas, algo verdaderamente valiso para la arquitectura.

En cuanto al procedimiento fue sencillo lograr las curvas, con un tan solo un trazo curvo con sus respectivos diametro fue posible llevarse a cabo. Para lograr estas formas es necesariamente el material flexible, en este caso la tela y matiem otro matexial de resistecia, es neste caso la mader. Un claro ejemplo de como la arquitectura en su construcción tiene que estar compuesta por diversos materiales con el fin de lograr la forma deseada.