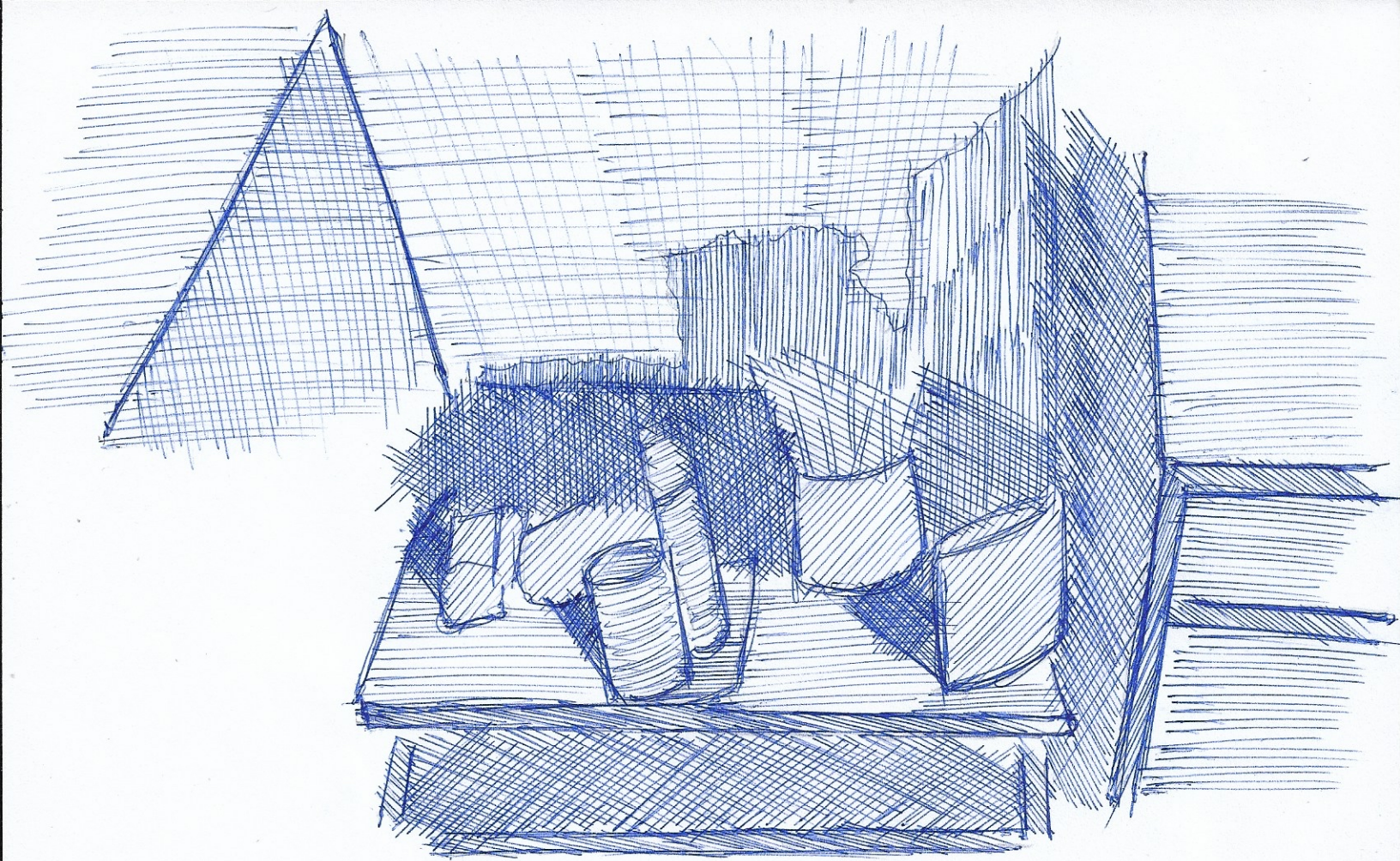
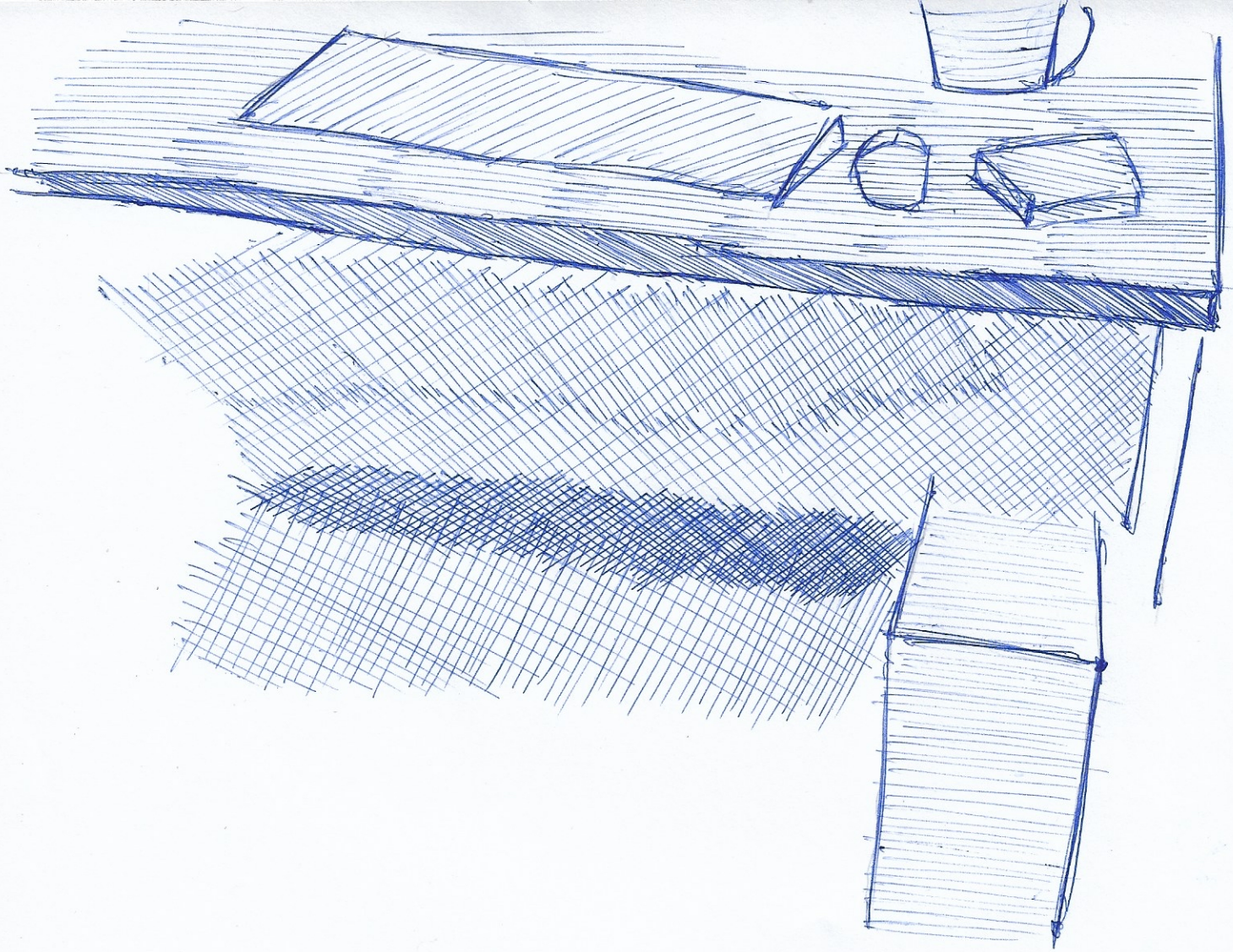


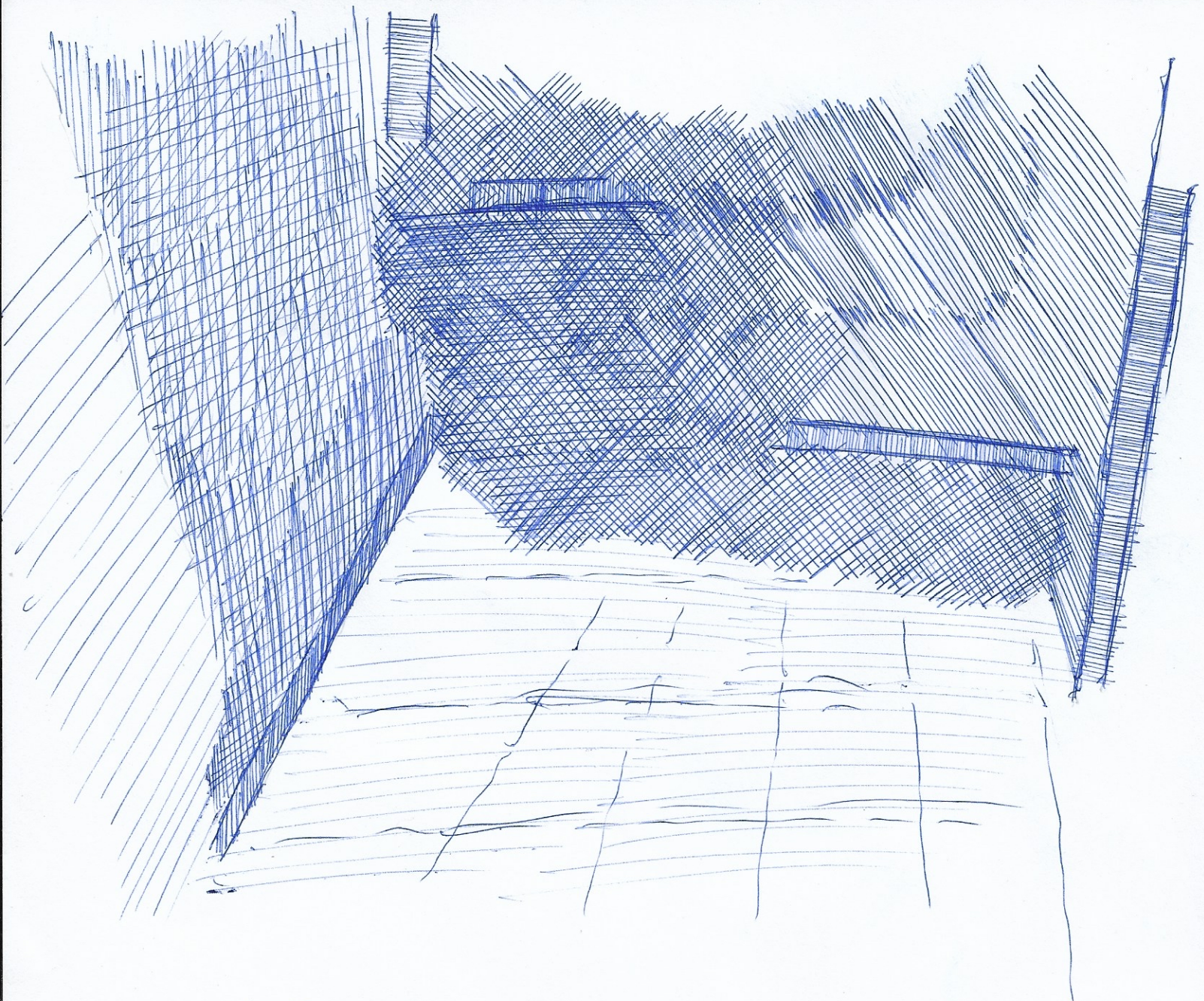
De menor progresión la sombra atampa los  
objetos en un curso de oscurecimiento, difuminando  
sus bordes. Esta progresión es evidente en los  
objetos blancos o "brillantes" que repelen parte  
de esta oscurecimiento.



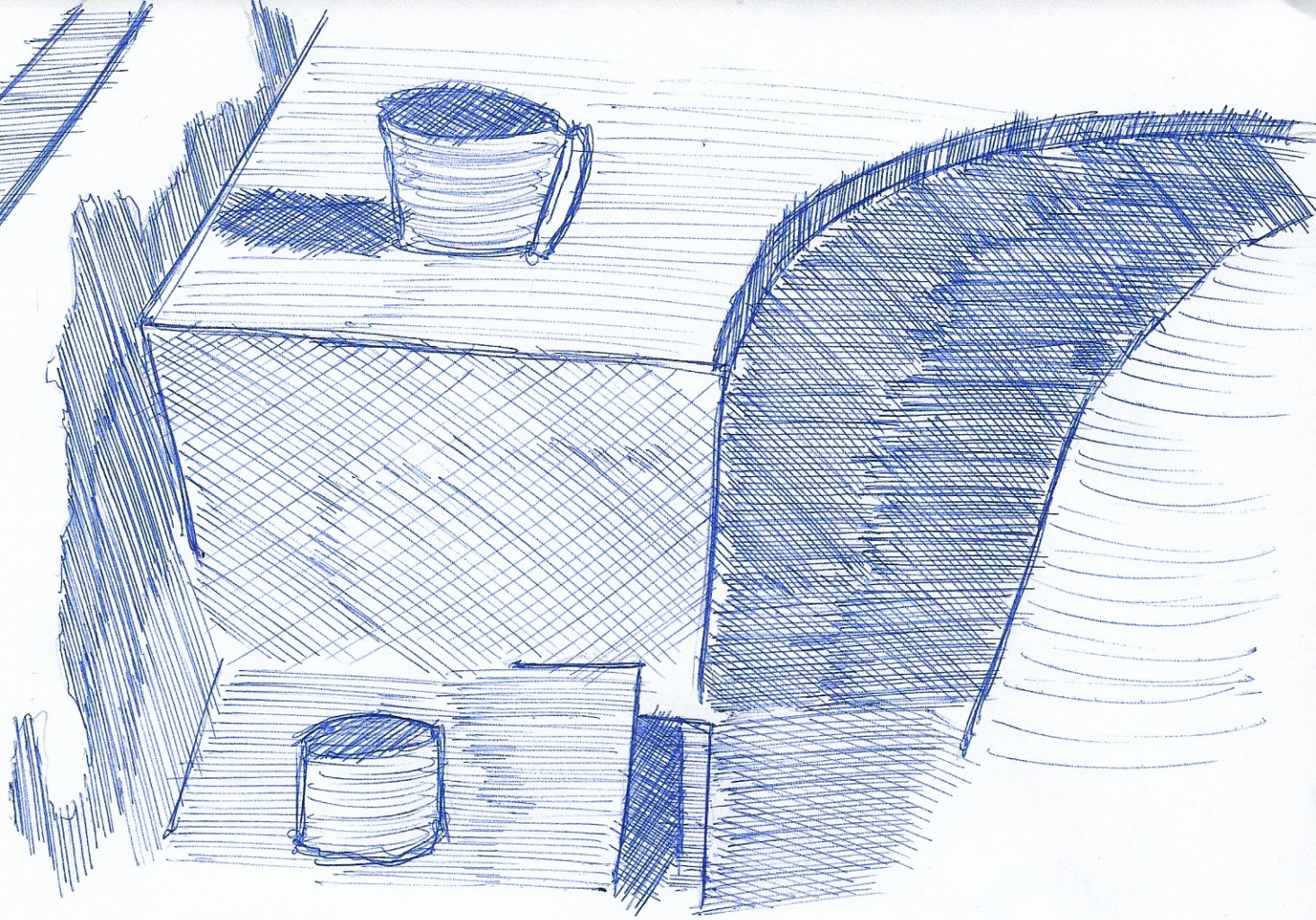
Los objetos pequeños como lápices proyectan una  
sombra independiente a la vez que reciben sombra,  
cuando la densidad de objetos es alta las sombras  
se solapan haciendo que las formas se difuminen  
solamente mostramos ciertos cursos de los objetos.



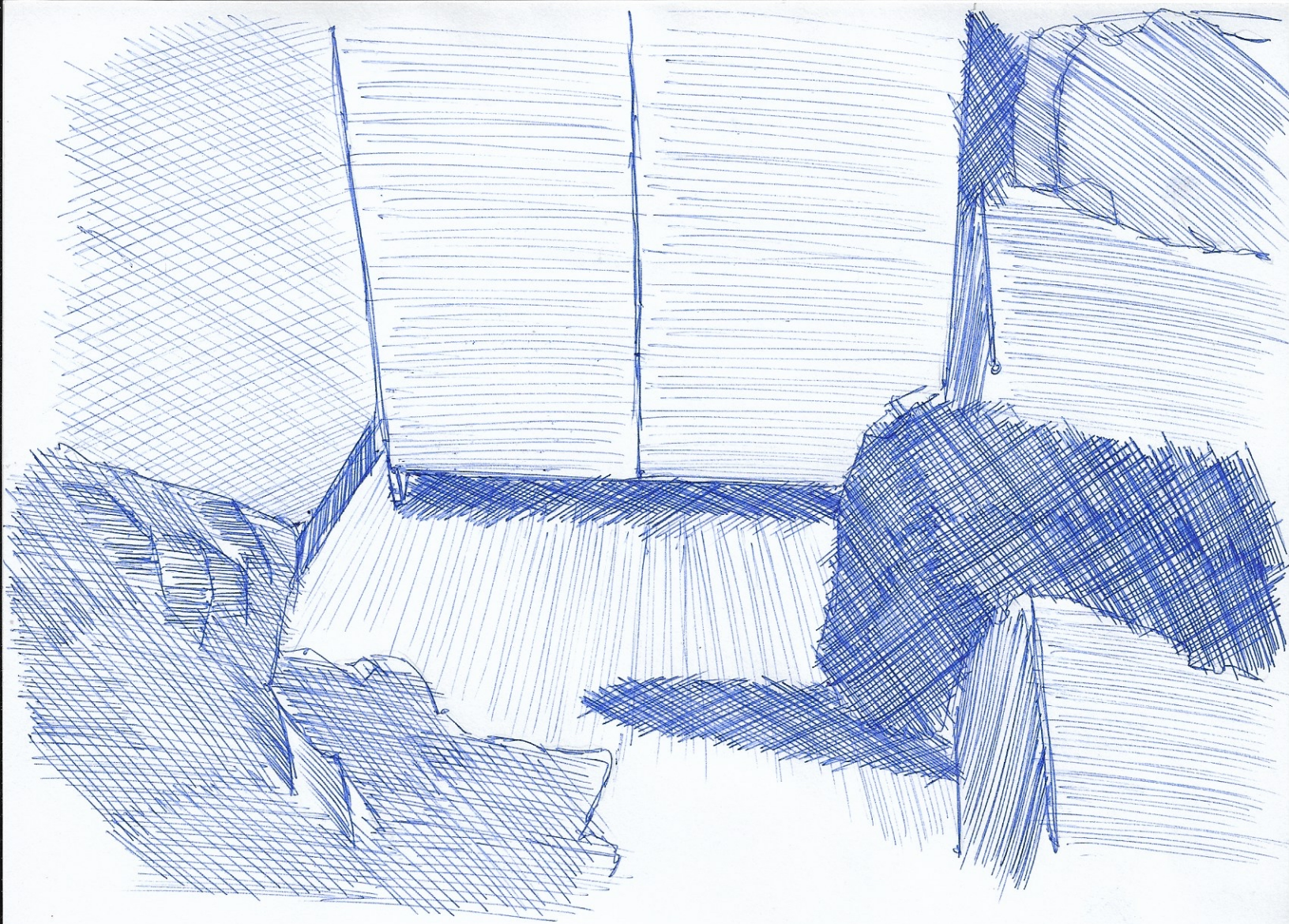
Un Sombreado se destaca en un tono que fluctúa en el Borde de la mesa cerrándose este Borde. Sin embargo cuando un Sombreado es más intenso los Borde se difuminan haciendo del espacio indistinguible ante los mismos por la oscuridad que difumina forma y límite.



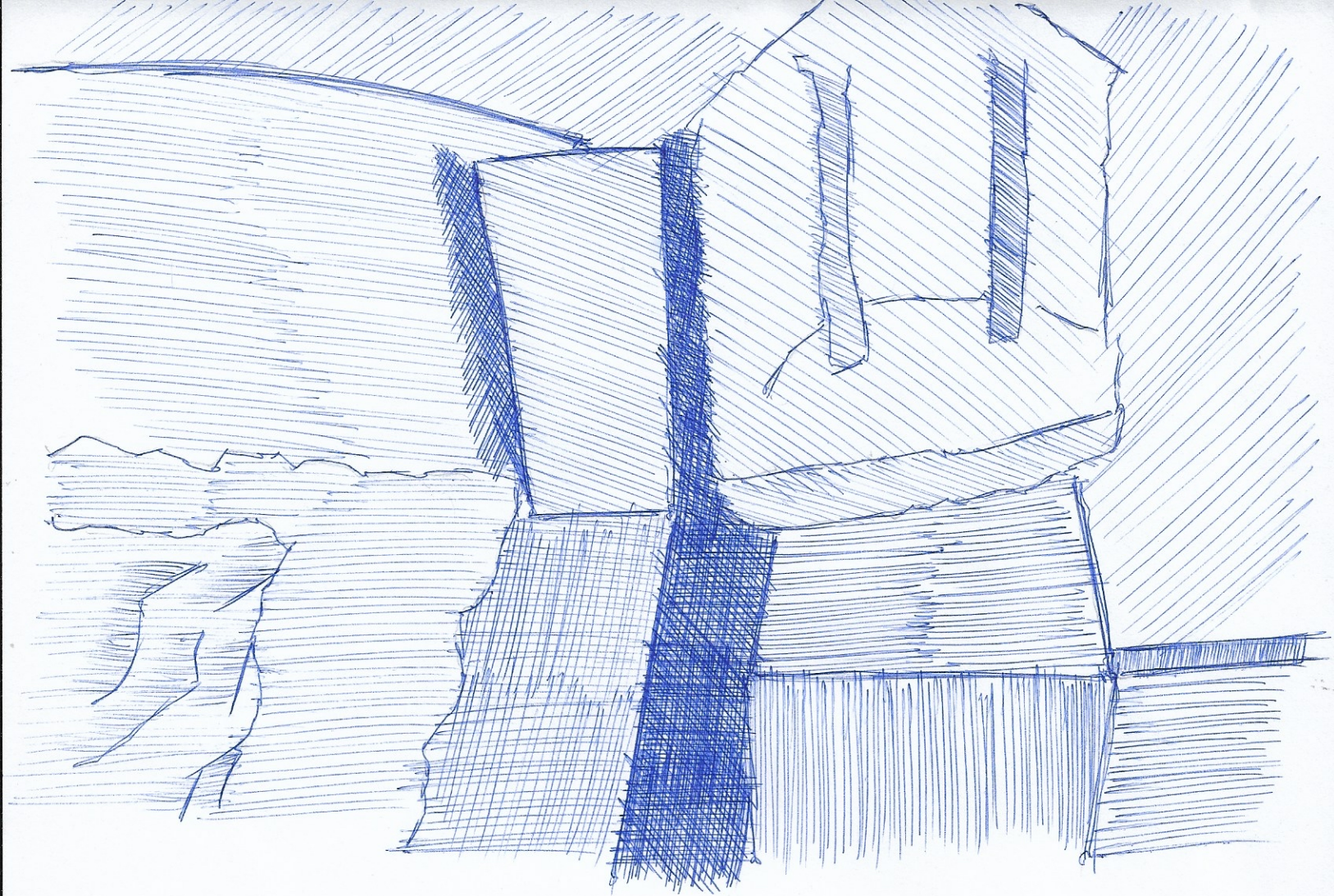
Una sombra se proyecta en superficie con su propio tono e intensidad, este tono contrasta con el vacío que actúa en el espacio. Revelamos límites respecto a las proyecciones y no en los bordes.



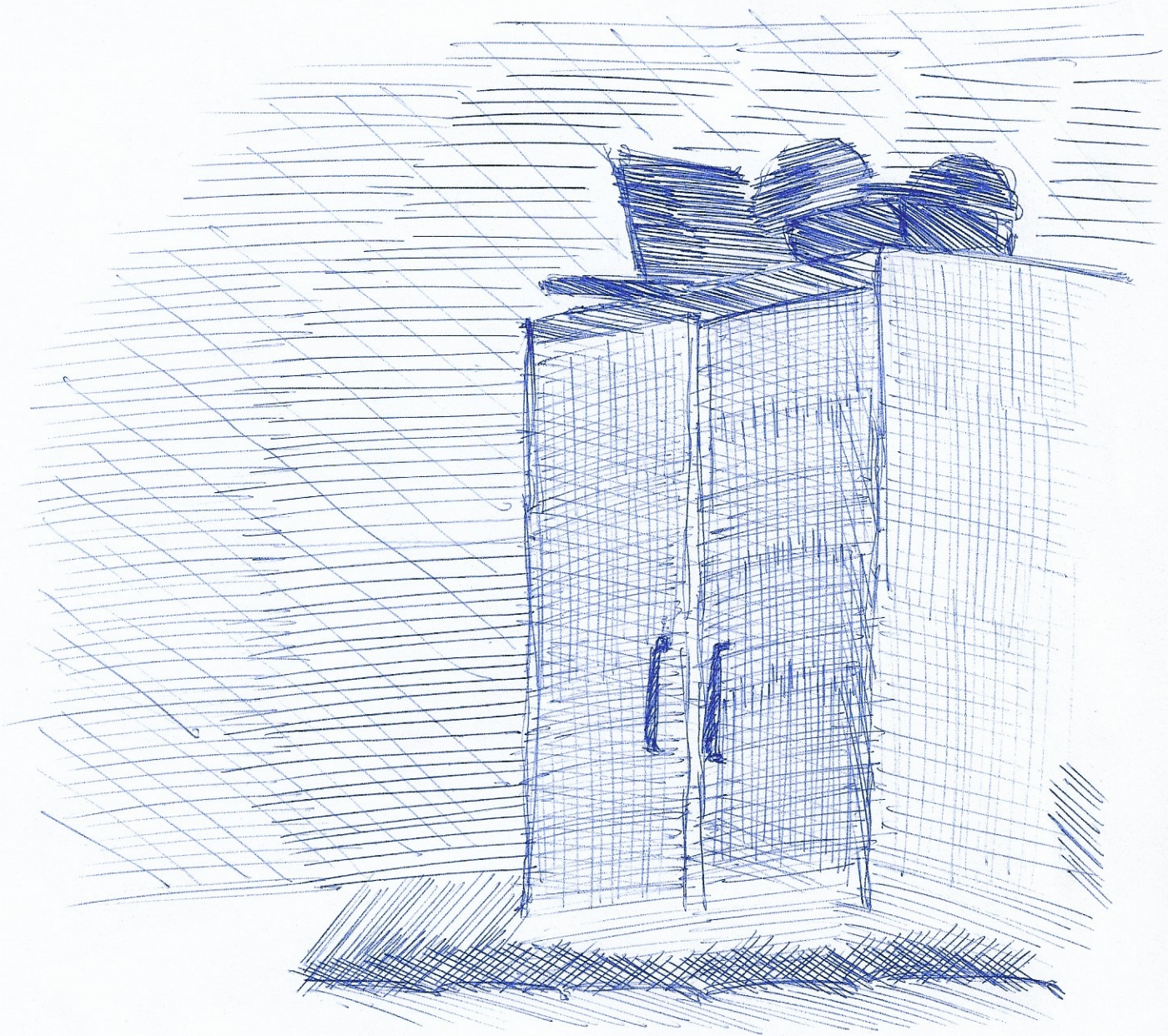
Si bien la sombra proyectada por los objetos es un  
mismo respecto a forma e intensidad, la sombra que  
toca el objeto no, esta sea distinta respecto al color original  
y que tiene "reflectante" es este material. Este  
contraste hace que ciertos elementos sean distinguibles  
ante la mirada.



8 través de un punto la sombra se desliza constantemente  
y de cierta manera se revela en un tono fijo de sombra.  
Sin embargo para los elementos de geometría irregular la  
sombra toca todos sus bordes irregulares generando un cuerpo  
se sus sombras haciendo que el objeto se quite  
en sombras irregulares deformando el cuerpo irregular.

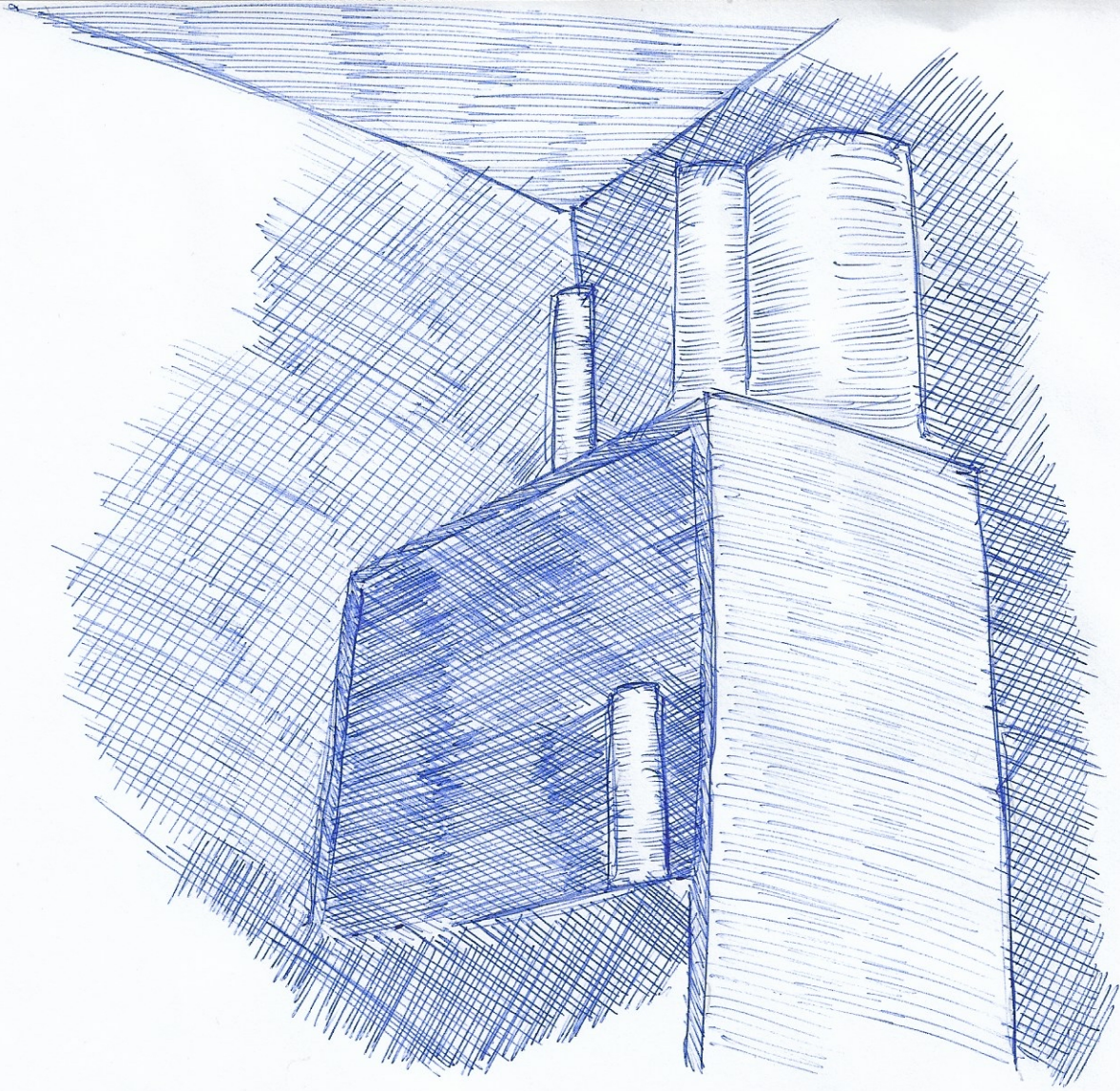


En los lugares donde se encuentran vacío, las sombras se diferentes  
direcciones se sombran atravesando el vacío completamente para  
presentarlo como un gran espacio. El espacio en los  
límites y bordes colindantes, es decir, la oscuridad contiene  
vacío a la vez que este es curvatura y contiene físicamente

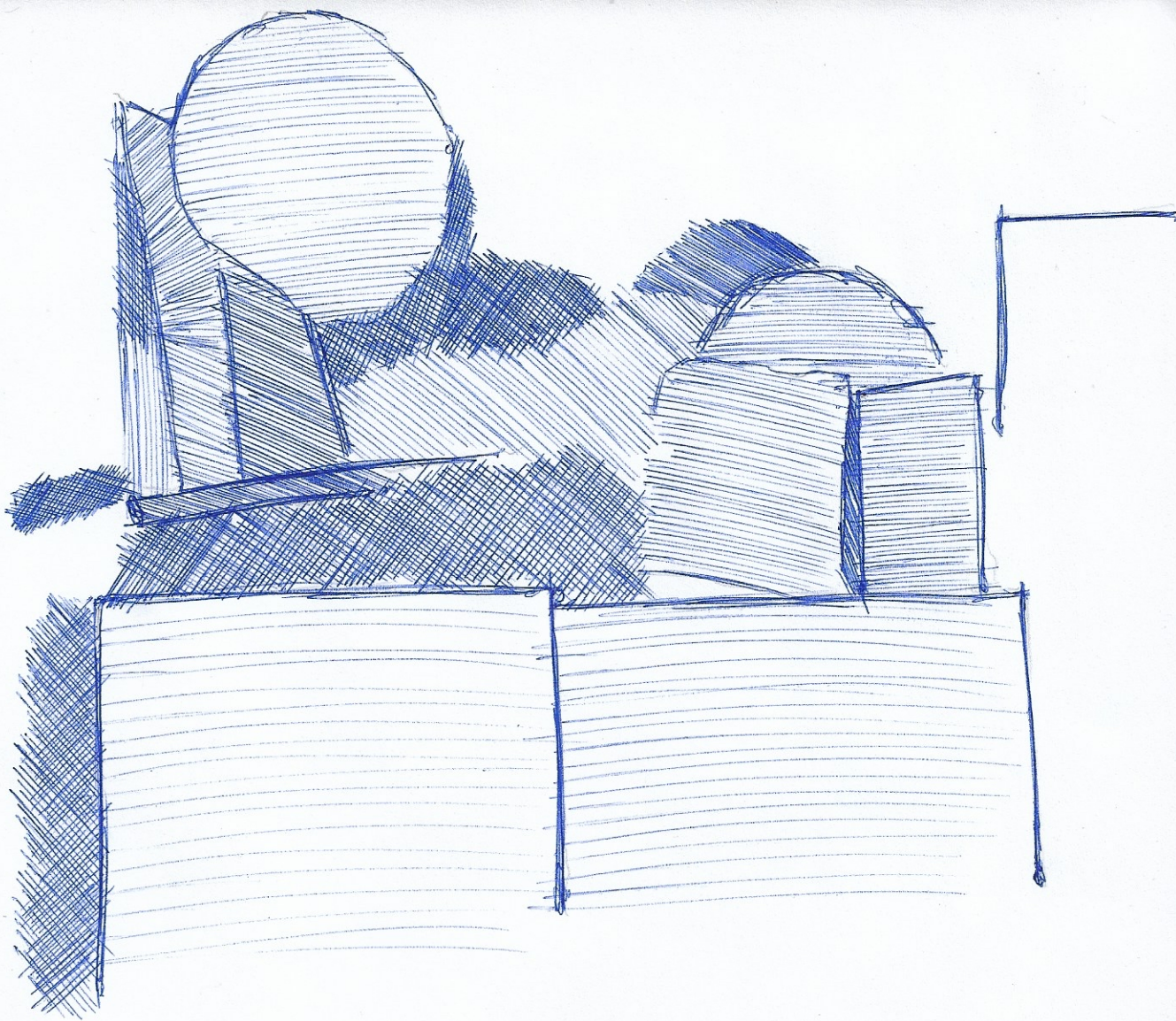


Después de las superficies extendidas y lisas la sombra se  
desliza revelando las superficies en un tono. Mientras  
más oscuro es el color del ambiente más oscuro es  
este tono de oscuridad.





Las oscuridades tocan sus superficies. Destácanse por estas resplandores  
en un tono, sin embargo por las superficies reflectantes la oscuridad  
rebota de la cara donde cruzo lo que para irse a sus bordes del  
objeto, resplandores su contorno.



Múltiples sombras son proyectadas de los objetos en diferentes  
tonos, cuyo foco revela el objeto que proyecta y la sombra  
revela de manera distorsionada la forma original del objeto.