

# Levantamiento de Información I Casos referenciales

## Taller del Programa y la Forma de la Edificación I 1º Semestre 2018

Nombre: Pascal Hernandez  
Etapa: 7  
Fecha: 13.03.2018  
Encargo nº: 1

Foro Internacional de Tokio  
Tokio, Japon



Fotografías del exterior del foro



Fotografías del interior del Hall A

### Antecedentes Generales

Nombre: Foro internacional de Tokio  
Ubicación: Chivoda, Tokio, Japon  
Arquitecto: Rafael Viñoly  
Año: 1989  
Clasificación: urbano cerrado y formal

Modelo de gestión: publico

### Antecedentes Técnicos

Superficie total: 145.000m<sup>2</sup>  
Superficies segregadas: 27.000m<sup>2</sup>  
Otros:



Plano de Ubicación

### Breve descripción

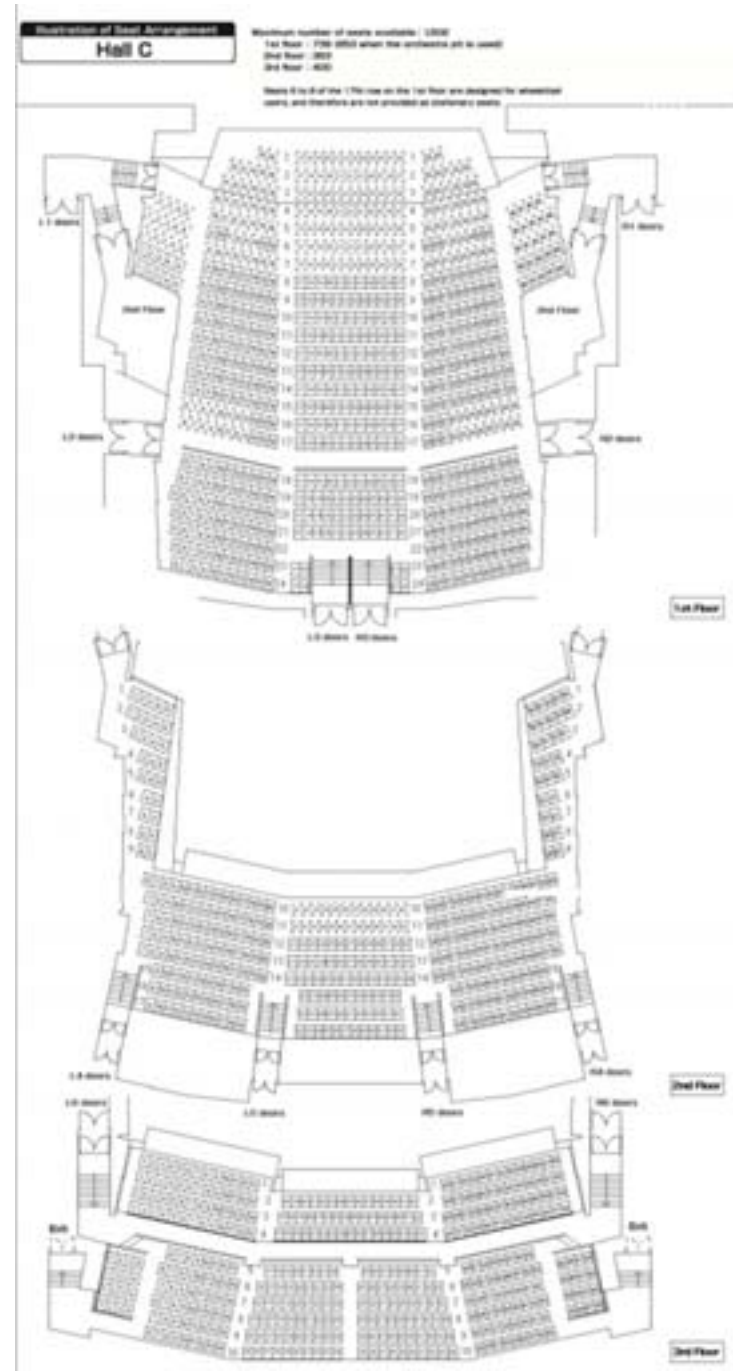
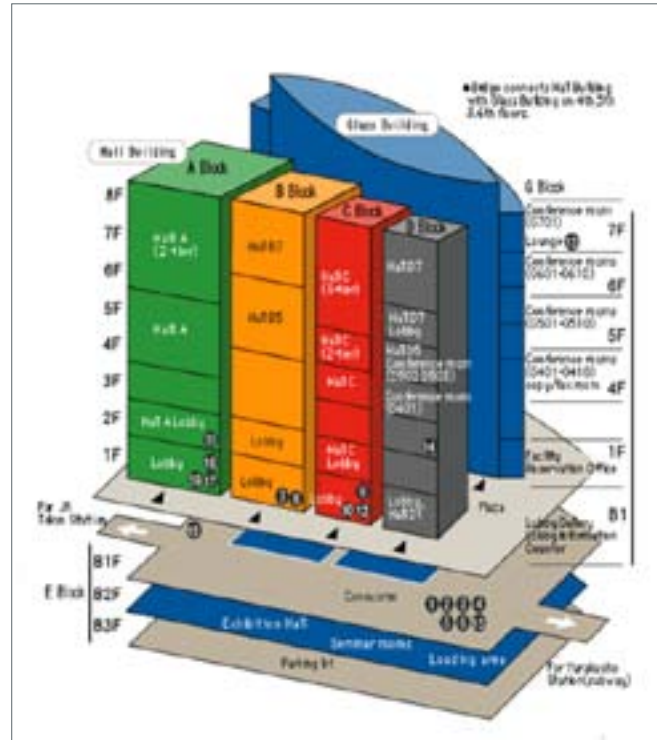
Teniendo en cuenta el importante tráfico peatonal que iba a generar el complejo, Viñoly con su diseño intentó proporcionar un acceso fácil para el público y ofrecerles protección contra los impactos de los alrededores.

El arquitecto ha relacionado su Hall de Cristal con los espacios públicos del siglo XIX, comparándolo tanto con la Galería de Milán como el con el Palacio de Cristal en Madrid, con sus inmensos e imponentes espacios, escaleras monumentales, brillantes puentes y rampas, todo en escala casi piranesiana. Incluso la Plaza recuerda la escala de otros modelos europeos como Piazza Navona en Roma.

Todo el conjunto ha sido comparado con la presencia simbólica de la Ópera de Sydney o la grandeza parisina de la Torre Eiffel

El tamaño de edificio permite dar capacidad a la concurrencia de su ubicación. Las salas con sus grandes tamaños y tecnologías pero con su sencilla decoración permite la veracidad de varias disciplinas que se acogen dentro del foro desde conferencias hasta grandes obras y proyecciones. Desde el exterior el acceso a través de los jardines de la plaza lo vinculan a la ciudad de una forma orgánica y con su elipse invertida logra ser un símbolo a lo lejos.

Programa arquitectónico



Planta arquitectónica / Cortes / Esquemas

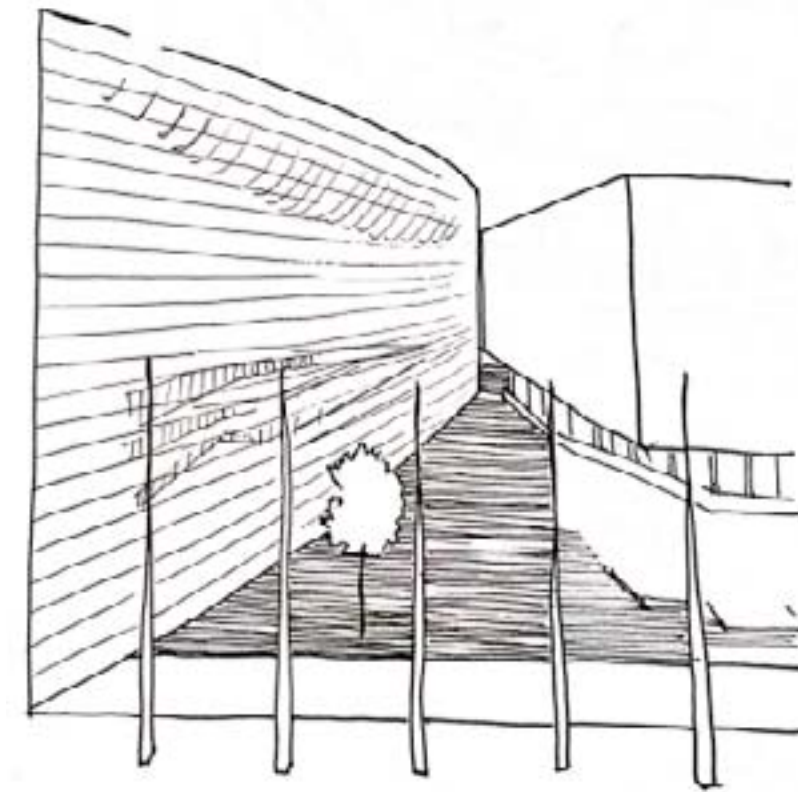
Descripción del programa

**La Plaza** pavimentada con granito en el centro del complejo no sólo sirve como punto de entrada para el complejo, sino como un espacio público con asientos, entre árboles Zelkova, Japanese Judas y esculturas. De sus aproximadamente 9.700m<sup>2</sup>, un área de 2.042m<sup>2</sup> puede ser utilizado para espectáculos.

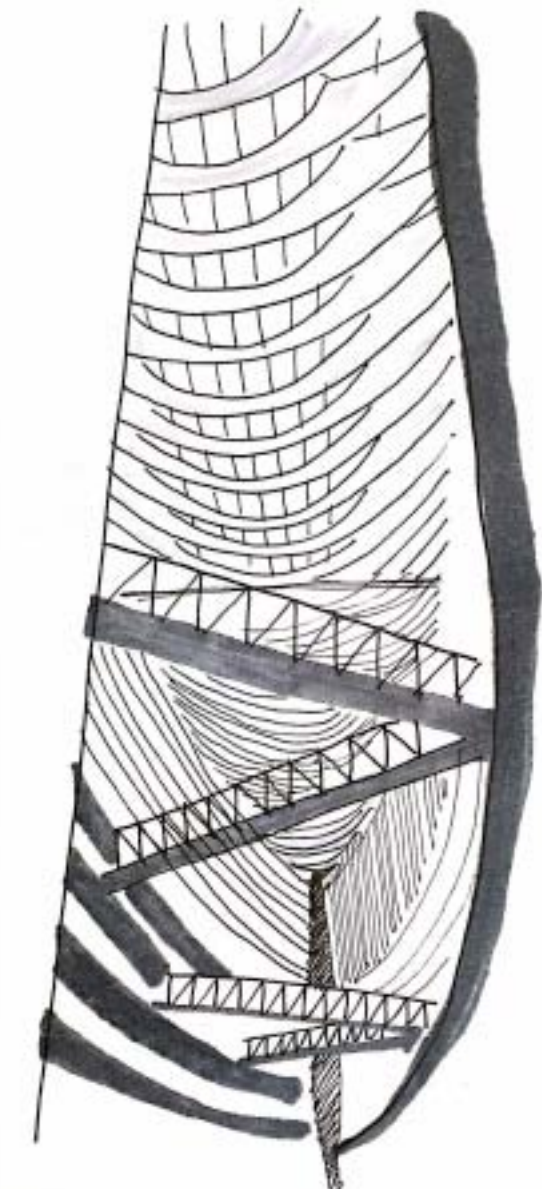
**El Foro** Internacional incluye dos teatros, uno de ellos se encuentra entre los más grandes del mundo, 5000 asientos en la sala de conciertos y 1502 para la sala de ópera. La zona de conferencias pone a disposición 1440m<sup>2</sup> y un cine de 380 m<sup>2</sup>.

- Hall A 5012 asientos
- Hall B7 Esta sala de 1.400m<sup>2</sup>m divisible en dos áreas de 670m<sup>2</sup> cada una ocupa el 7 y 8 piso del bloque B
- Hall B5 También en el bloque B, este Hall ocupa la 5ta planta, con 600m<sup>2</sup> divisibles en dos sectores de 280 y 300m<sup>2</sup> cada uno.
- Hall C Ocupa todo el bloque C, del 1º al 6º piso, con un escenario ubicado en la 4ta planta y capacidad para 1502 participantes sentados. La Sala C acústica ideal necesaria en una sala de música. Los asientos se organizan en tres niveles con capacidad para 1.502 personas
- Hall D7 Ocupa la 7ª planta del boque D con un área de 340m<sup>2</sup>.
- Hall D1 137m<sup>2</sup> (10.10x12.50m) y una altura de techo de 4.70 metros se ubica en el primer piso del bloque D.
- Hall Exposiciones 5.000 m<sup>2</sup> en el bloque E ubicado en los sótanos, con una altura de techo de 9 metros.
- Glass Hall una elipse dinámica de unos 208 metros de largo por 31.7 de ancho, que se eleva 57.5 metros.
- En el Glass Hall la sala superior de exposiciones cuenta con 224m<sup>2</sup>, en tanto que los 560m<sup>2</sup> del lobby pueden ser divididos en dos sectores de 280 m<sup>2</sup> cada uno para diversos usos.

Croquis y esquemas personales



El edificio se hace simbolo desde su diferencia. su curva sostenida iluminada y elevada lo distingue . mientras que su union con lo urbano lo hace parte de la ciudad



su vacio interior genera un recorrido orillado, con pasarelas de traspaso.