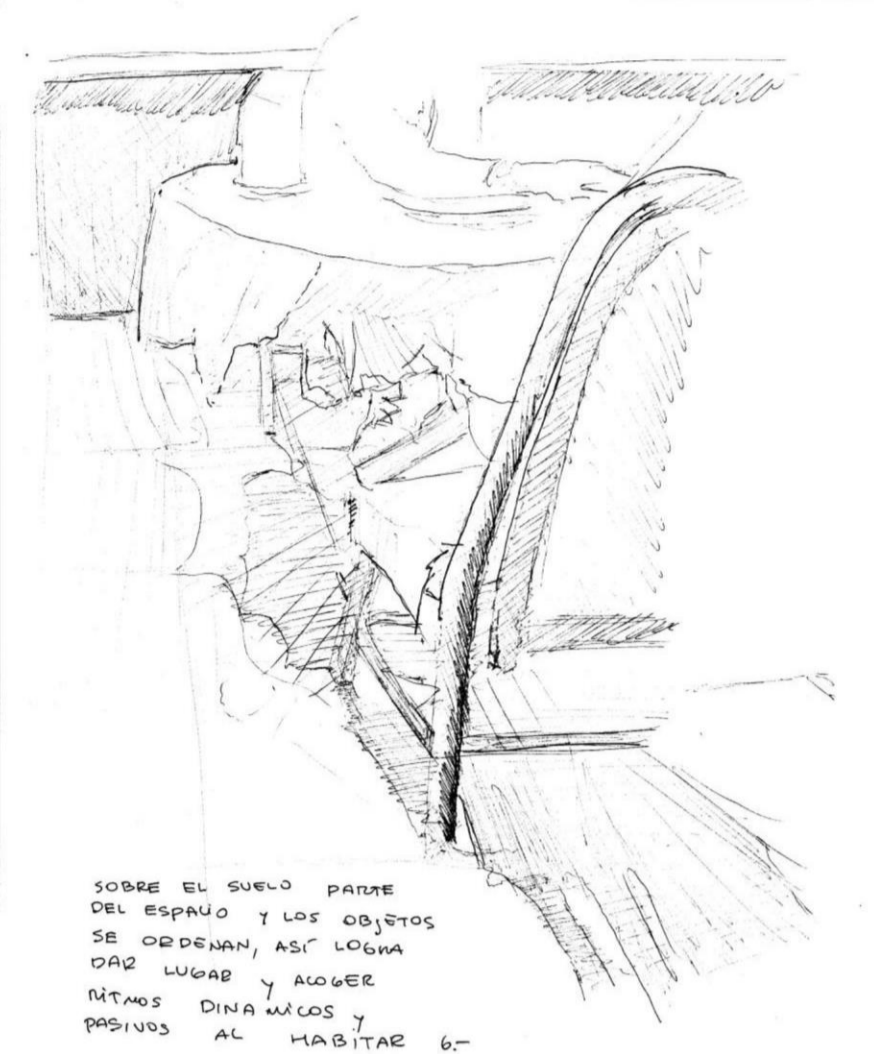
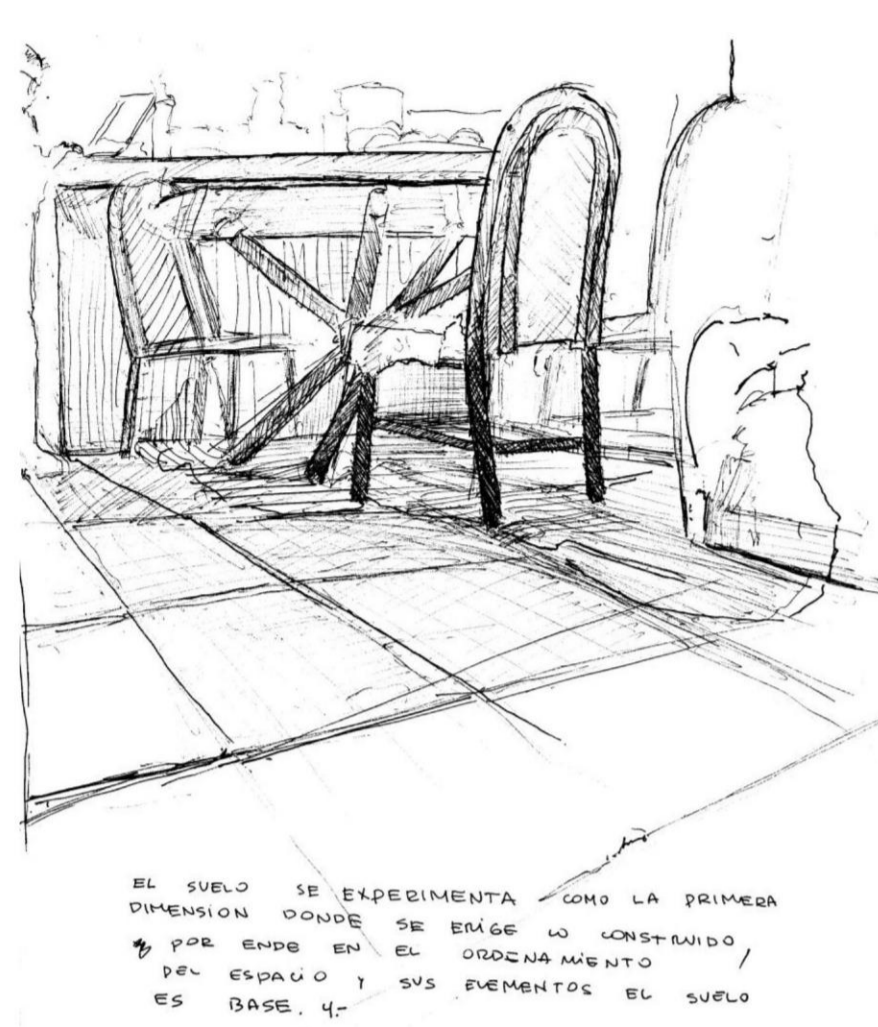
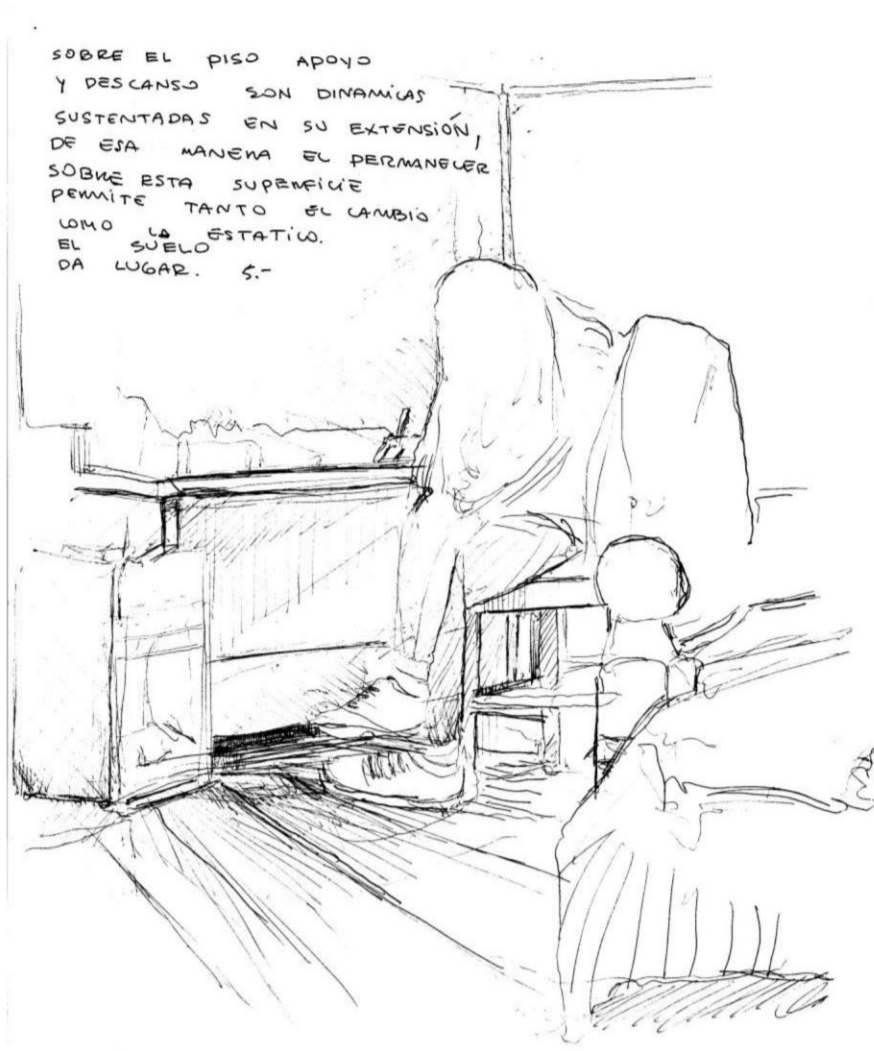
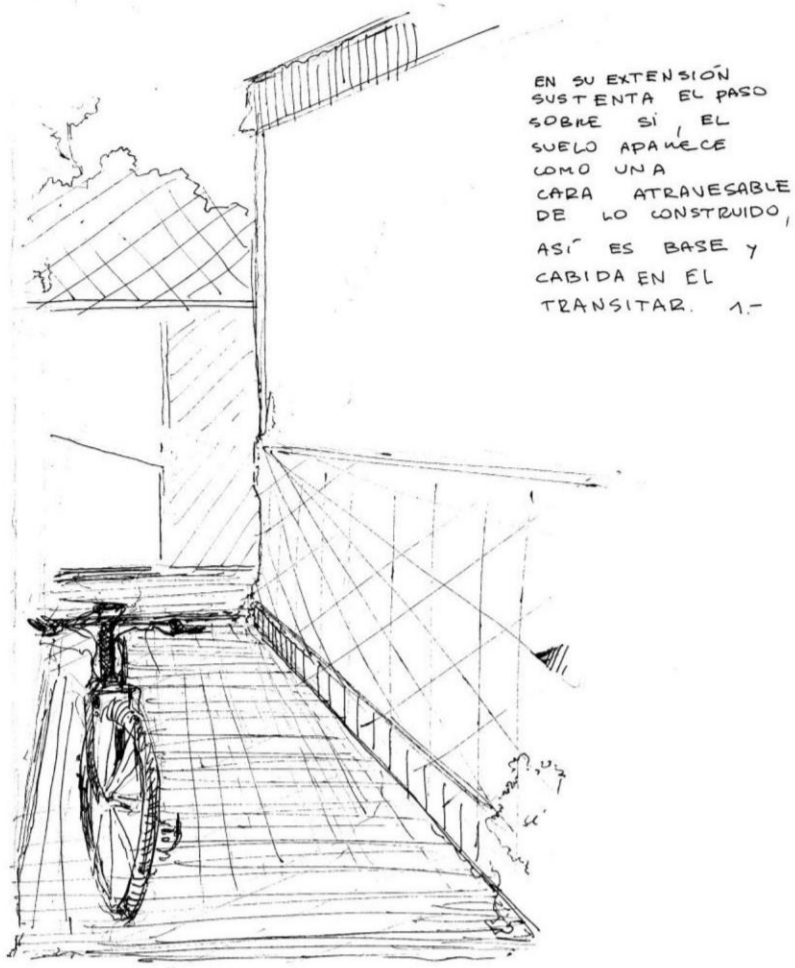


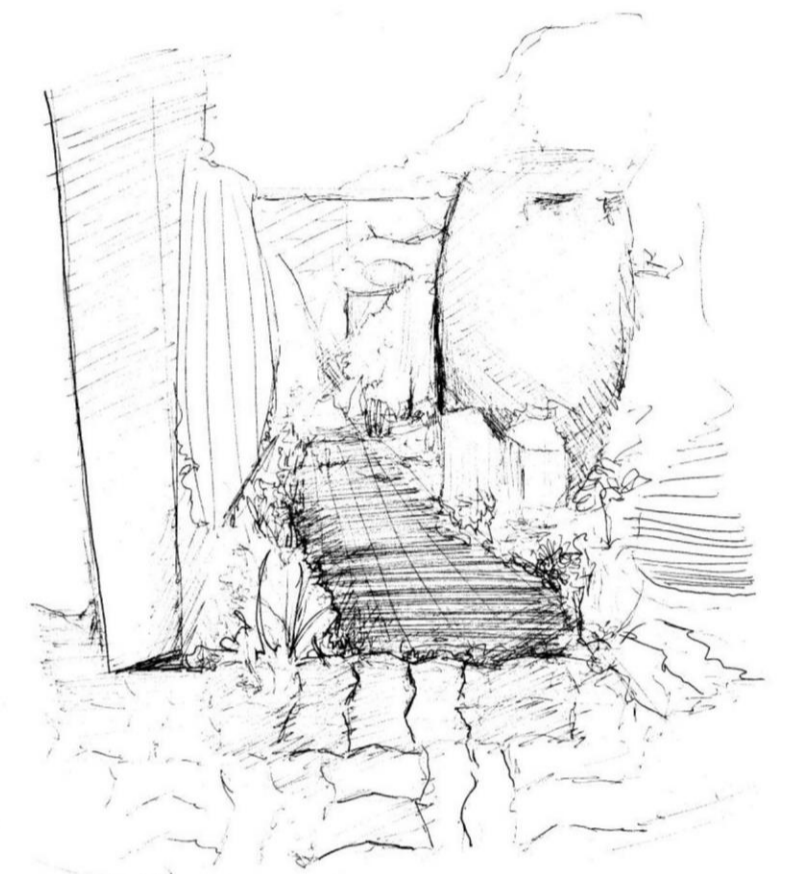
Extensión sustentante.



AHI DONDE SE ARTICULA LO VERTICAL CON LO HORIZONTAL SURGE EL SUELO TRANSITABLE, SUSTENTADO PERMITE DAR CABIDA Y AL PERMANECER ATRAVESAR. 2-

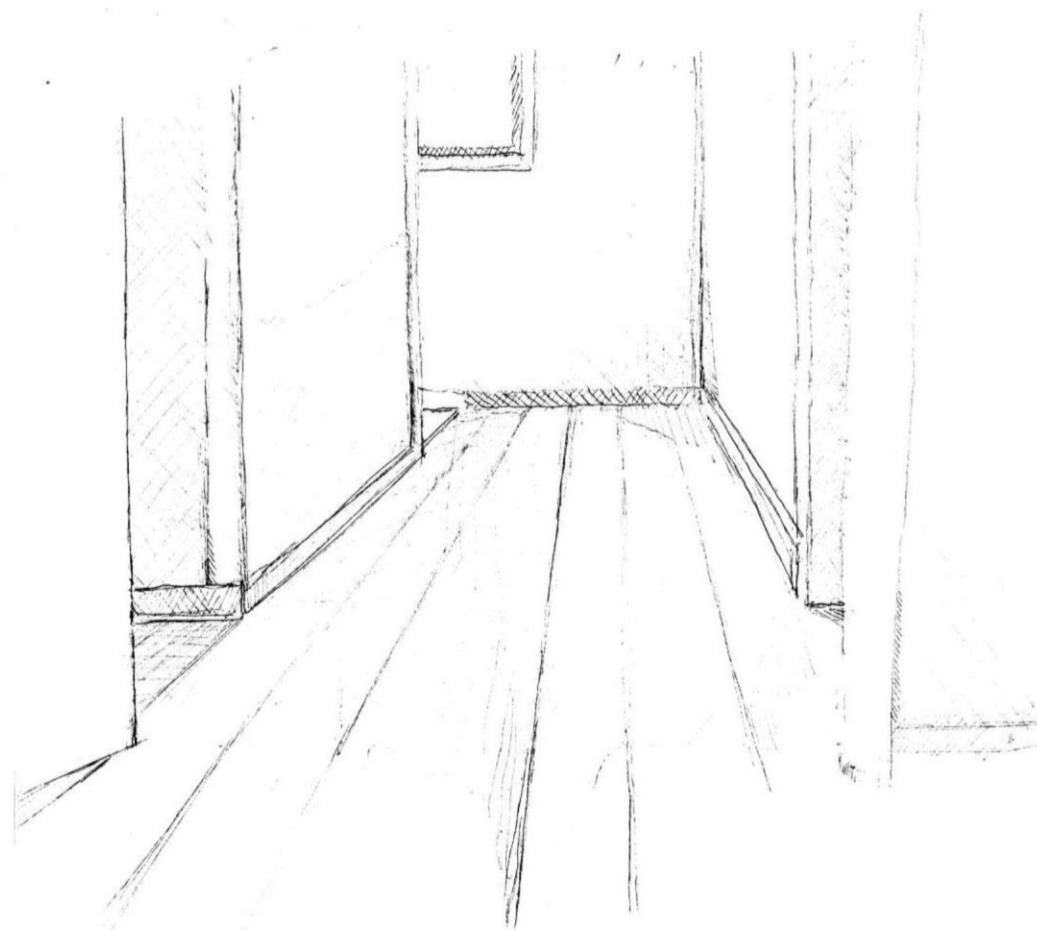


LA LINEA DEL PERMANECER ARTICULA EL PISO PERMITE POR TANTO EL SUELO DEL SUELO Y EL ORDENAMIENTO DEL SUELO DONDE SE VA Y DONDE NO SE VA TODA UNIDAD QUE PUEDE SER LA MANERA DE ORDENAR EL ORDENAMIENTO DEL ESPACIO Y SUS EVENTOS. 3-

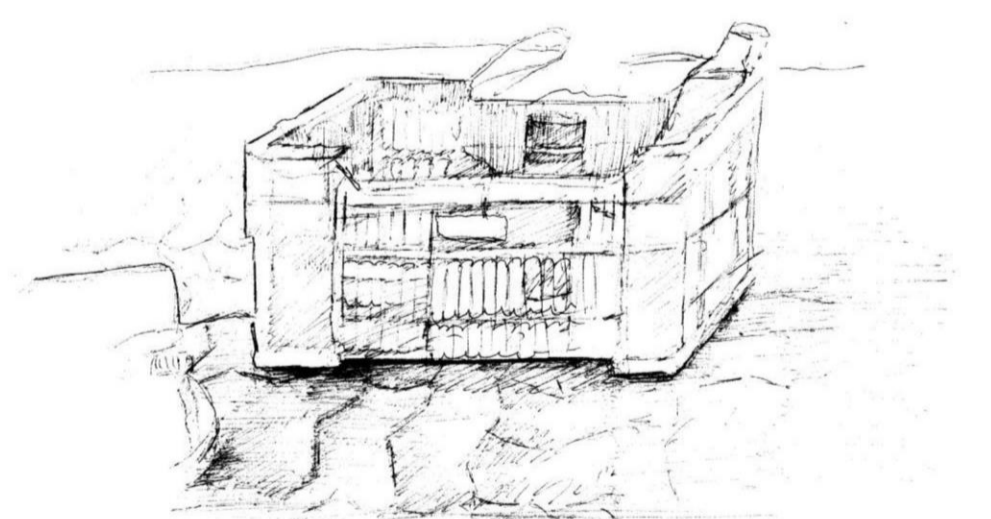


EN EL ORDENAMIENTO DEL ESPACIO, LA ARTICULACION ENTRE LO HORIZONTAL Y LO VERTICAL GENERA UN NUDO EN LA EXTENSION DEL SUELO DE LLENOS Y VAUOS, ASI SUSTENTADOS EN ESE NUDO EL SUELO OTORGA BASE Y CONTEXTO A SU OCUPACION, LIMITANDO Y SUSTENTANDO. 8-

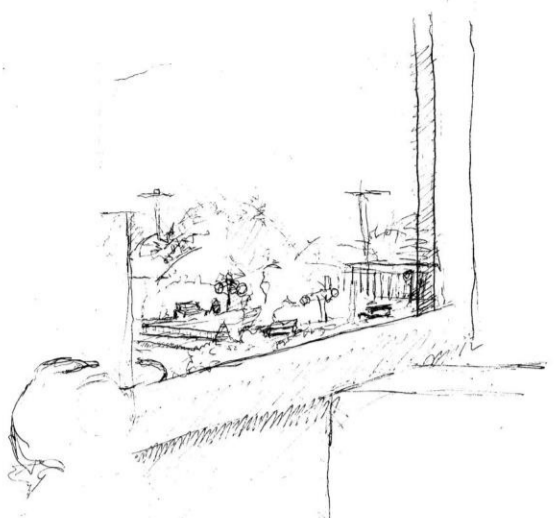
ENFRENTADOS, ENCONTRADOS EL HABITAR Y SUS ACCIONES SE SUSTENTAN SOBRE UN SUELO, EN SU EXTENSION SUSTENTA Y DA LUGAR, ES APOYO BASE DEL MOVIMIENTO Y EL DETENERSE. 10-



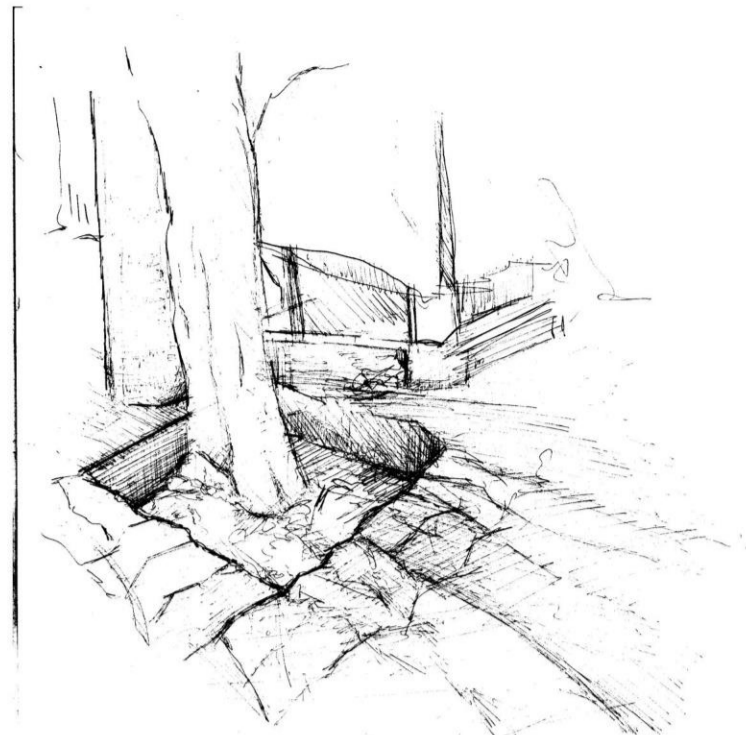
EL SUELO LIMITA, CONDUCE Y SUSTENTA, EN SU PASE LA LUZ PROYECTA SOMBRAS Y BRILLOS CONTRASTANDO ASI SU EXTENSION, ASI EN SU EXTENSION EL SUELO SE REVELA COMO LO QUE CONECTA. 3-



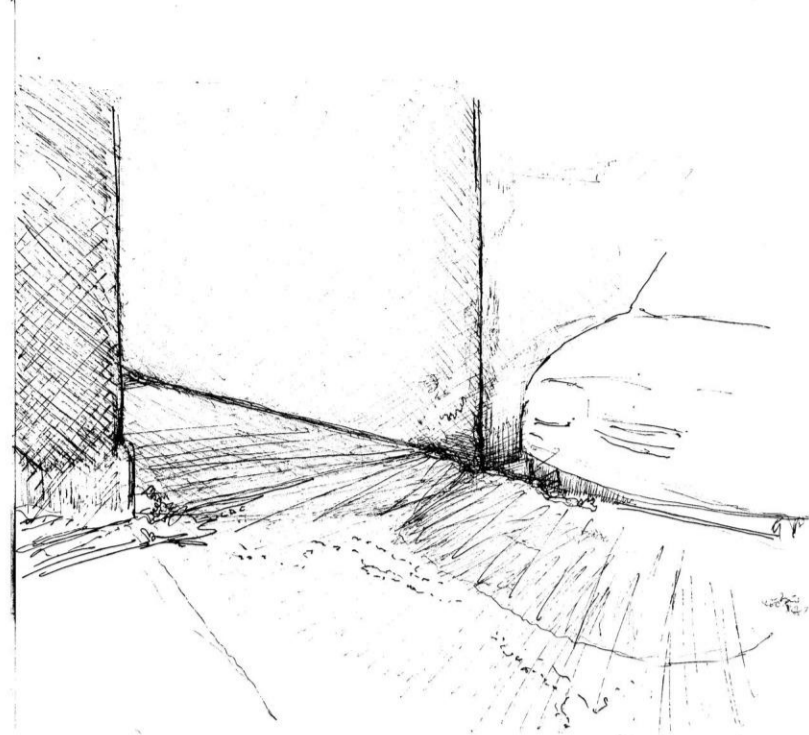
AL ACORRER EL SUELO DA LUGAR, PERMITE EN SI EL ORDENAMIENTO ESPACIAL, SUSTENTA LOS PASOS Y ACCIONES EN EL. 9-



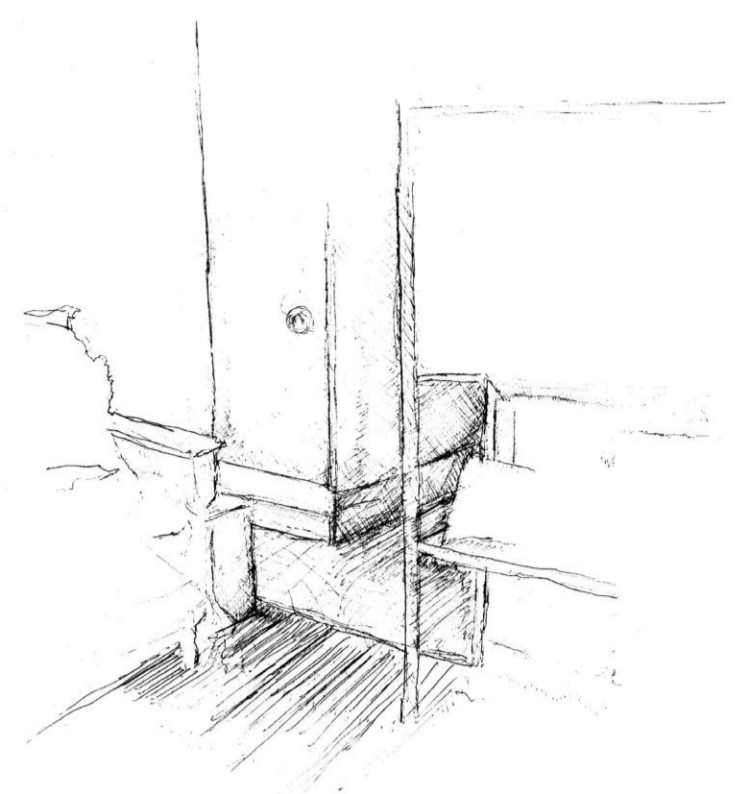
SOBRE EL SUELO SE SUSTENTA EL ORGANIZAMIENTO ESPACIAL Y ASÍ SU EXTENSIÓN SE CONTOCA CON TODO LO TRANSMITIBLE BASE PARA LA ESTÁTICA Y DINÁMICA 11-



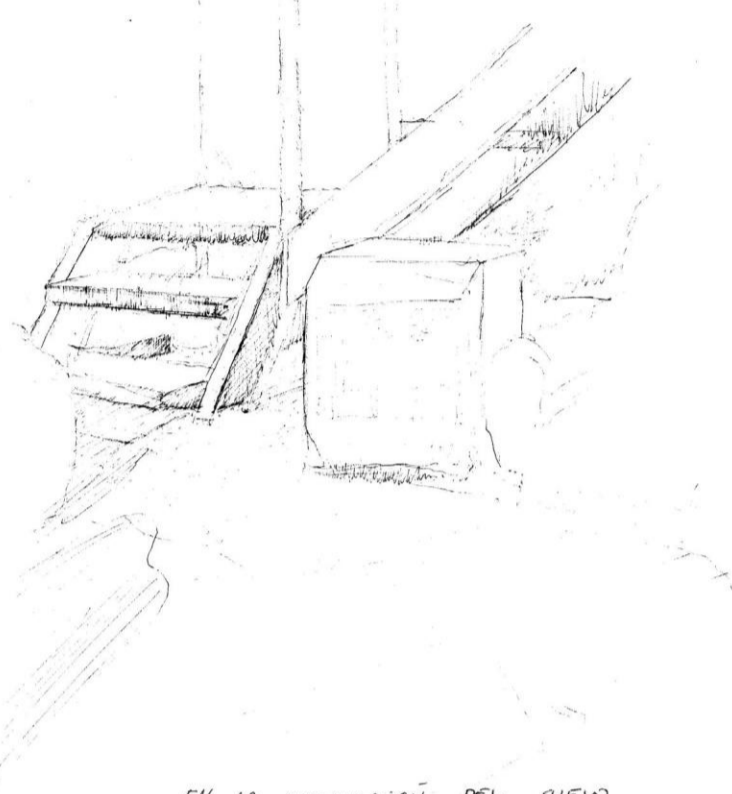
EL SUELO SOPORTA EN MUCHOS NIVELES ASÍ EN SU POSEE UNA ESTADÍSTICA HETEROGÉNEA PROPICIANDO UNA INFORMACIÓN FLEXIBLE CON EL HABITAR 13-



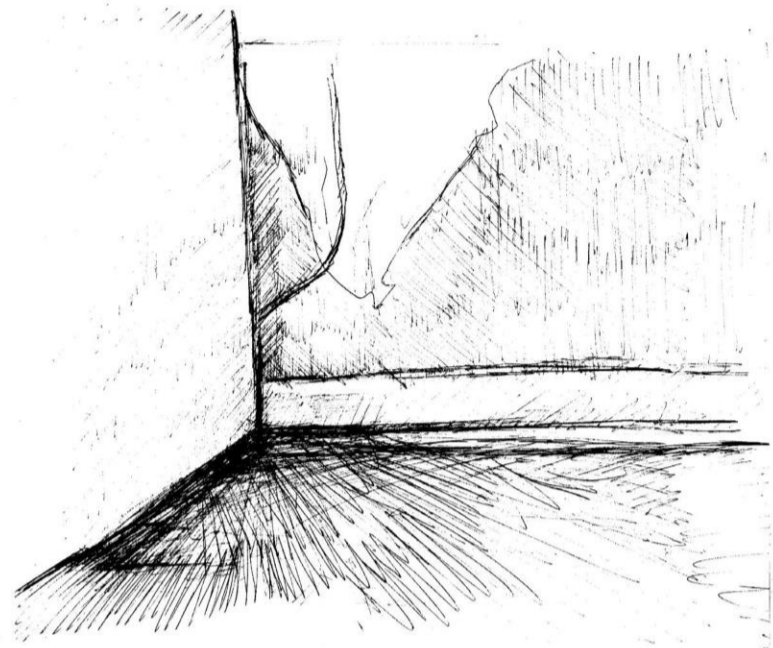
EL ESPACIO CÁMARA SOBRE EL SUELO AL HABITAR ES BASE PARA EL RESPOSO Y LA DINÁMICA, PUEDE PARTICIPAR EN SU CONSTITUCIÓN PARA FACILITAR LO HABITABLE 14-



FUNCIÓN COMO SUPERFICIE DE SUSTENTO CONTINUO PARA LO CONTENIDO EN EL Y SOBRE EL 15-



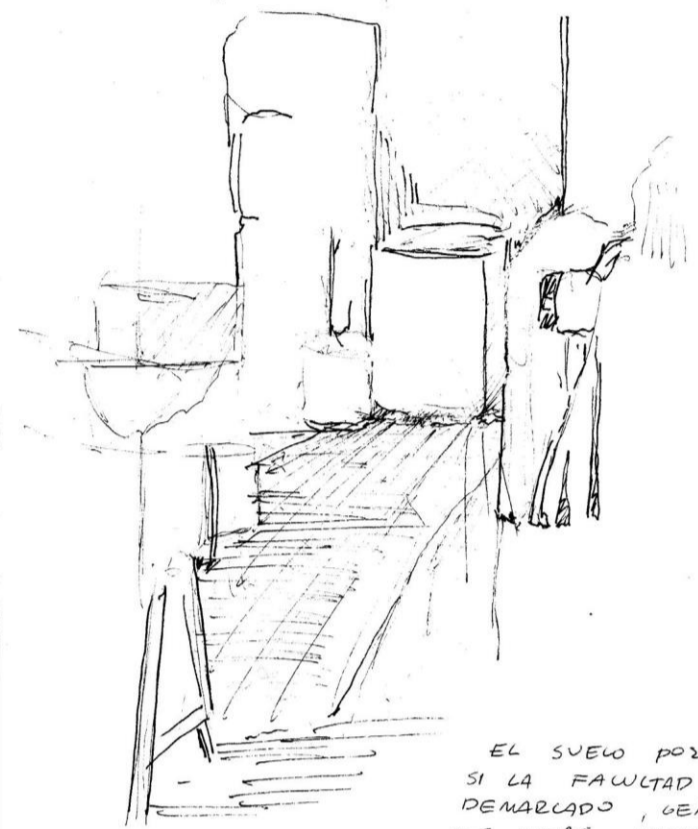
EN LA ARTICULACIÓN DEL SUELO CON EL PLANO VERTICAL SURGE LA DIFERENCIACIÓN TRANSITIVA DEL MISMO, ASÍ ADQUIERE LA CARACTERÍSTICA COLECTIVA ENTRE LOS PLANOS TRANSITIVOS 17-



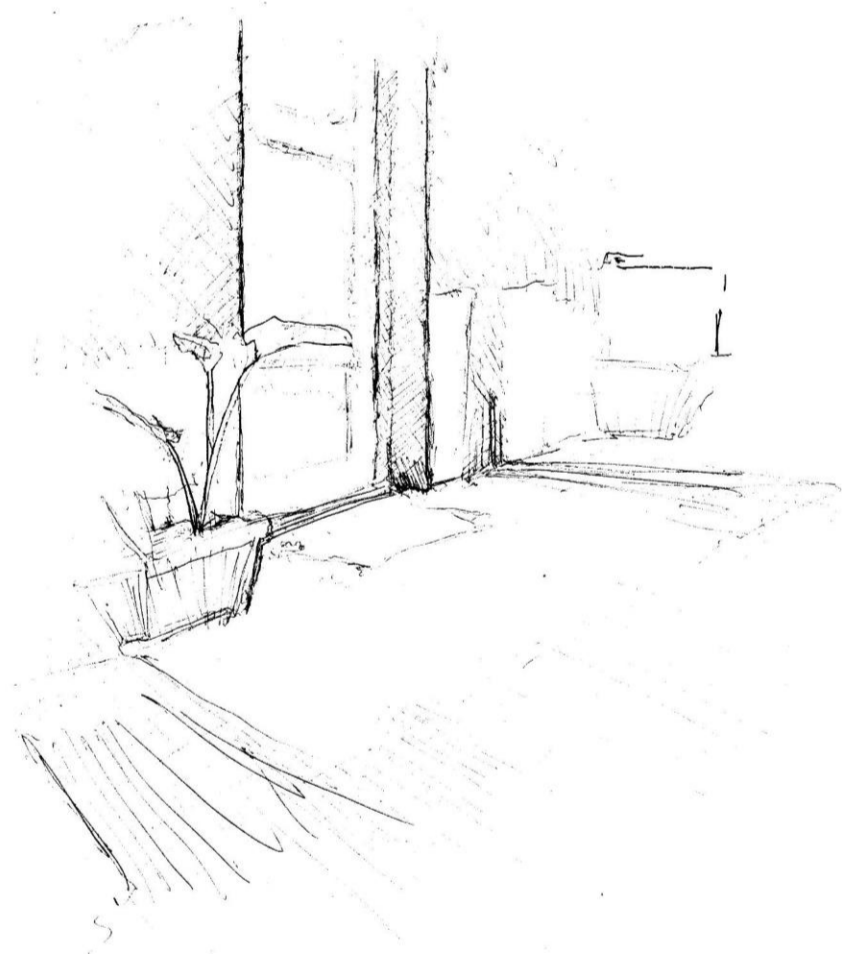
SUSTENTA LAS ESTADÍSTICAS Y REVELA LOS LÍMITES DEL ESPACIO CIRCUNDANTE 16-



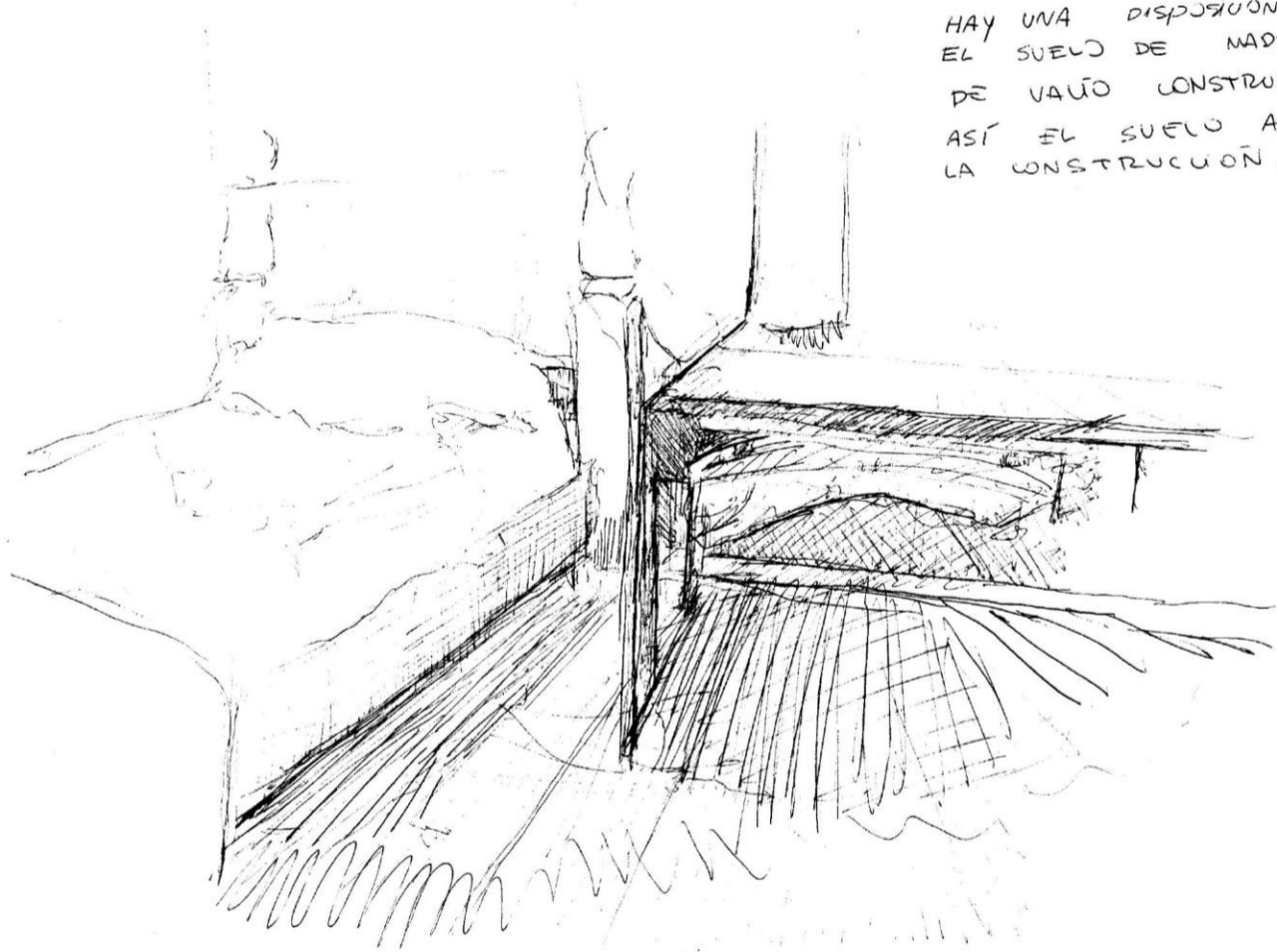
SOSTIENE, CONDUCEN, ANULA MOMENTOS Y ESPACIO, SOBRE EL CONDUCEN TODOS LOS FACTORES ESPACIALES CIRCUNDANTES 18-



EL SUELO PUEDE SOBRE SI LA FLEXIBILIDAD DE SER DEMARCADO, DENE MANDO ANI AREAS ÚTILES SOBRE SI 19-



SOBRE SI SE DISPONE LA CONEXIÓN ESPACIAL, SIENDO DUCENTE Y LÍMITE 20-



HAY UNA DISPOSICIÓN SOBRE EL SUELO DE MADEVA, DE VAUO CONSTRUIDO ASÍ EL SUELO ADOBE LA CONSTRUCCIÓN 22-

Afirmación 1: "El suelo se revela como una superficie que sustenta y limita todo acto a realizar en su extensión siendo así la base de lo construido." Obs {1,3,5,11,15,18,19,20}.

Afirmación 2: "Su flexibilidad y heterogeneidad le permite ser un recurso manipulable para el habitar humano ." Obs {1,2,3,5,6,8,9,10,11,13,17}.

Afirmación 3: "En su superficie se asientan los llenos y vacíos , así el ritmo del transito entre estos es acogido por el suelo." Obs {4,7,8 ,12,16,17}.