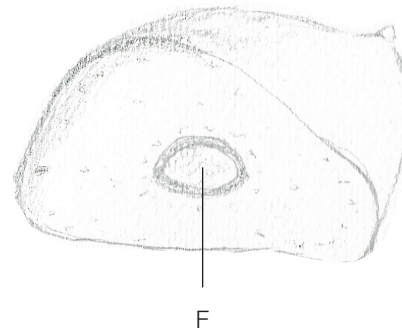
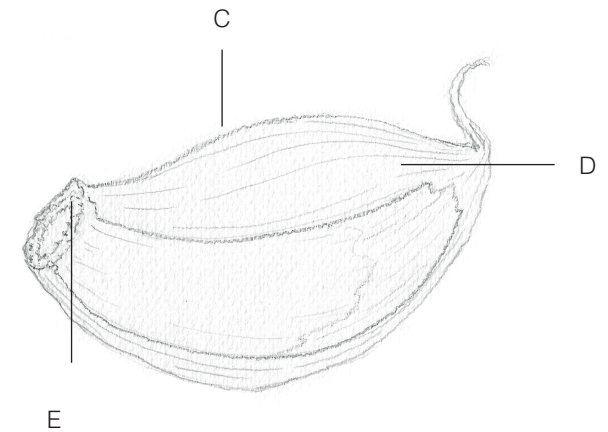
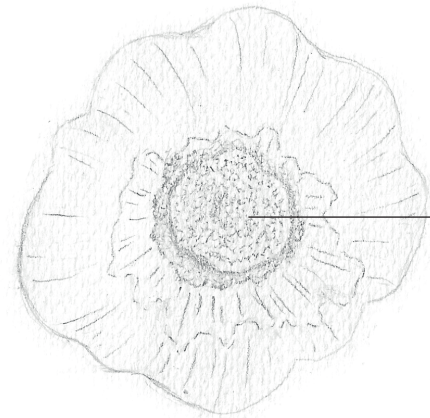
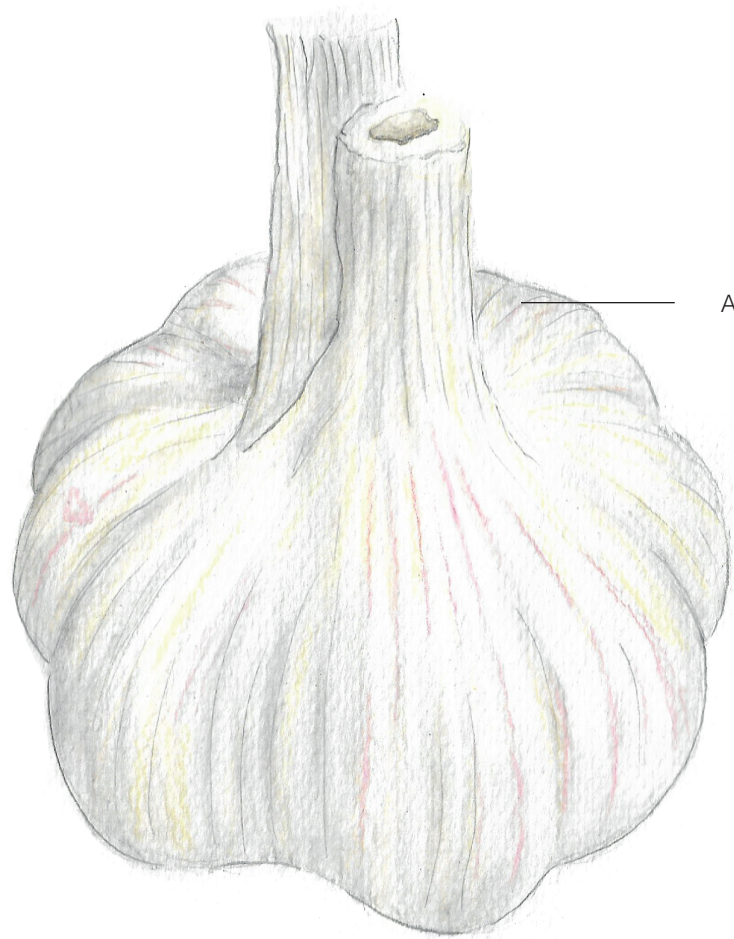


# Allium sativum (ajo)

- [A] Catafilas protectoras con lámina
- [B] Tallo
- [C] Diente o bulbillo
- [D] Catafila protectora
- [E] Yema con primordios foliares (parte del tallo madre)
- [F] Corazón



Allium sativum es una hortaliza cuyo bulbo se emplea comúnmente en la cocina. Tradicionalmente se agrupaba en la familia de las Liliáceas, pero ahora pertenece a la familia Amarilidáceas, en la subfamilia de las Alióideas.

Las hojas son planas y delgadas. Las raíces alcanzan fácilmente profundidades de 50cm o más.

El bulbo, de piel blanca, forma una cabeza dividida en gajos que comúnmente son llamados dientes o bulbillos [C].

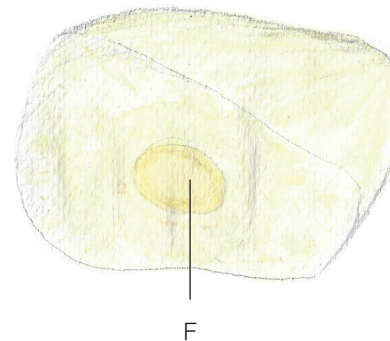
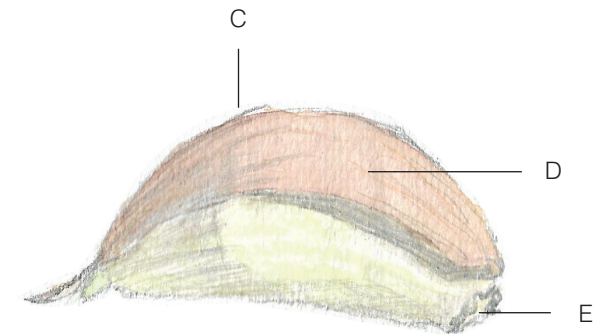
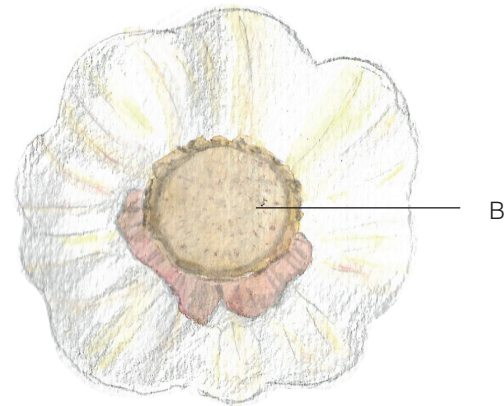
Cada bulbo se encuentra envuelto en una delgada catafila [D], también cada uno posee en su base una yema [E] que es capaz de germinar sin necesidad de plantarse.

Información sobre el ajo [https://www.gastrosoler.com/pagina\\_nueva\\_112.htm](https://www.gastrosoler.com/pagina_nueva_112.htm)

# Allium sativum (ajo)



- [A] Catafilas protectoras con lámina
- [B] Tallo
- [C] Diente o bulbillo
- [D] Catafila protectora
- [E] Yema con primordios foliares (parte del tallo madre)
- [F] Corazón



Allium sativum es una hortaliza cuyo bulbo se emplea comúnmente en la cocina. Tradicionalmente se agrupaba en la familia de las Liliáceas, pero ahora pertenece a la familia Amarilidáceas, en la subfamilia de las Alióideas.

Las hojas son planas y delgadas. Las raíces alcanzan fácilmente profundidades de 50cm o más.

El bulbo, de piel blanca, forma una cabeza dividida en gajos que comúnmente son llamados dientes o bulbillos [C].

Cada bulbo se encuentra envuelto en una delgada catafila [D], también cada uno posee en su base una yema [E] que es capaz de germinar sin necesidad de plantarse.

Información sobre el ajo [https://www.gastrosoler.com/pagina\\_nueva\\_112.htm](https://www.gastrosoler.com/pagina_nueva_112.htm)