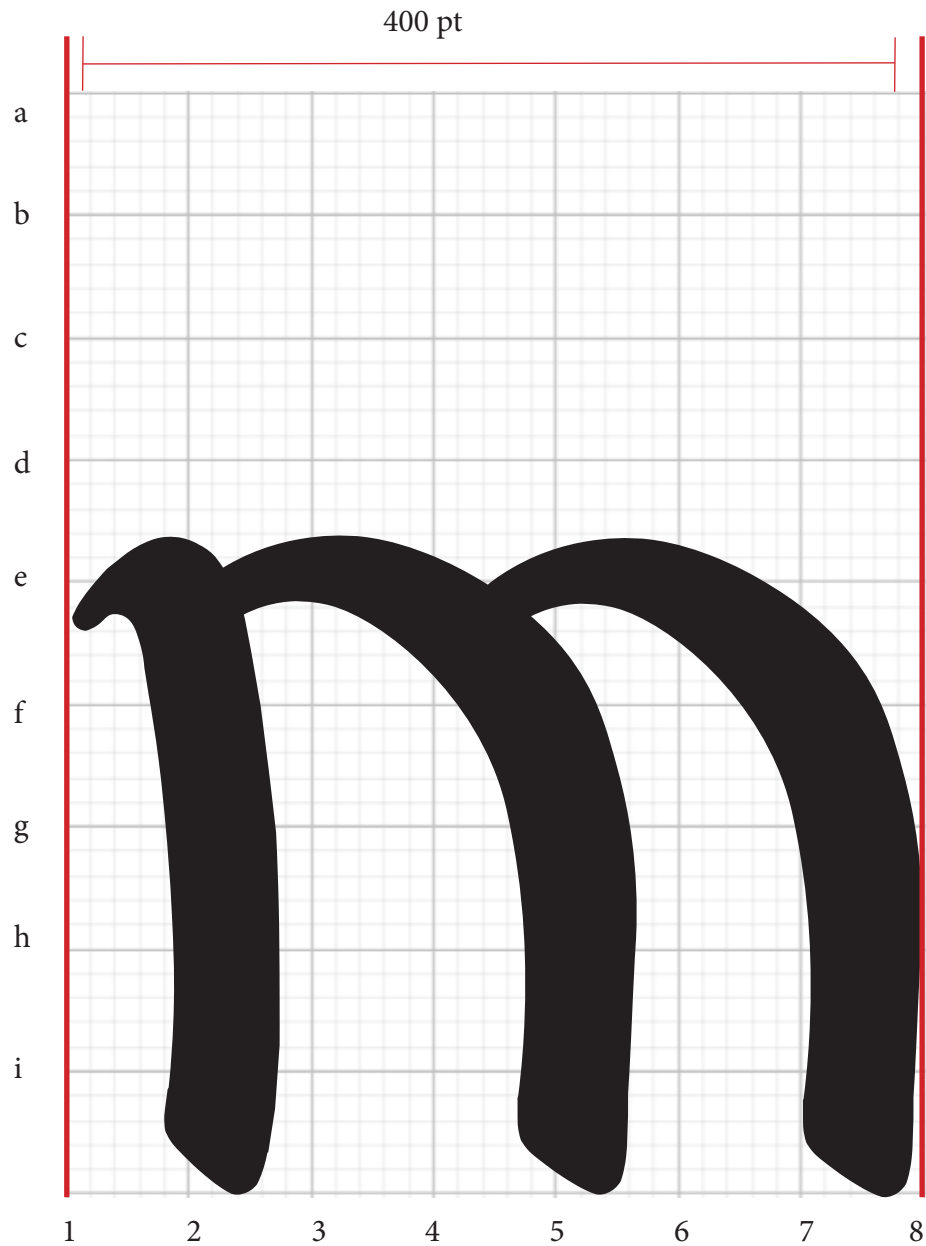


M square

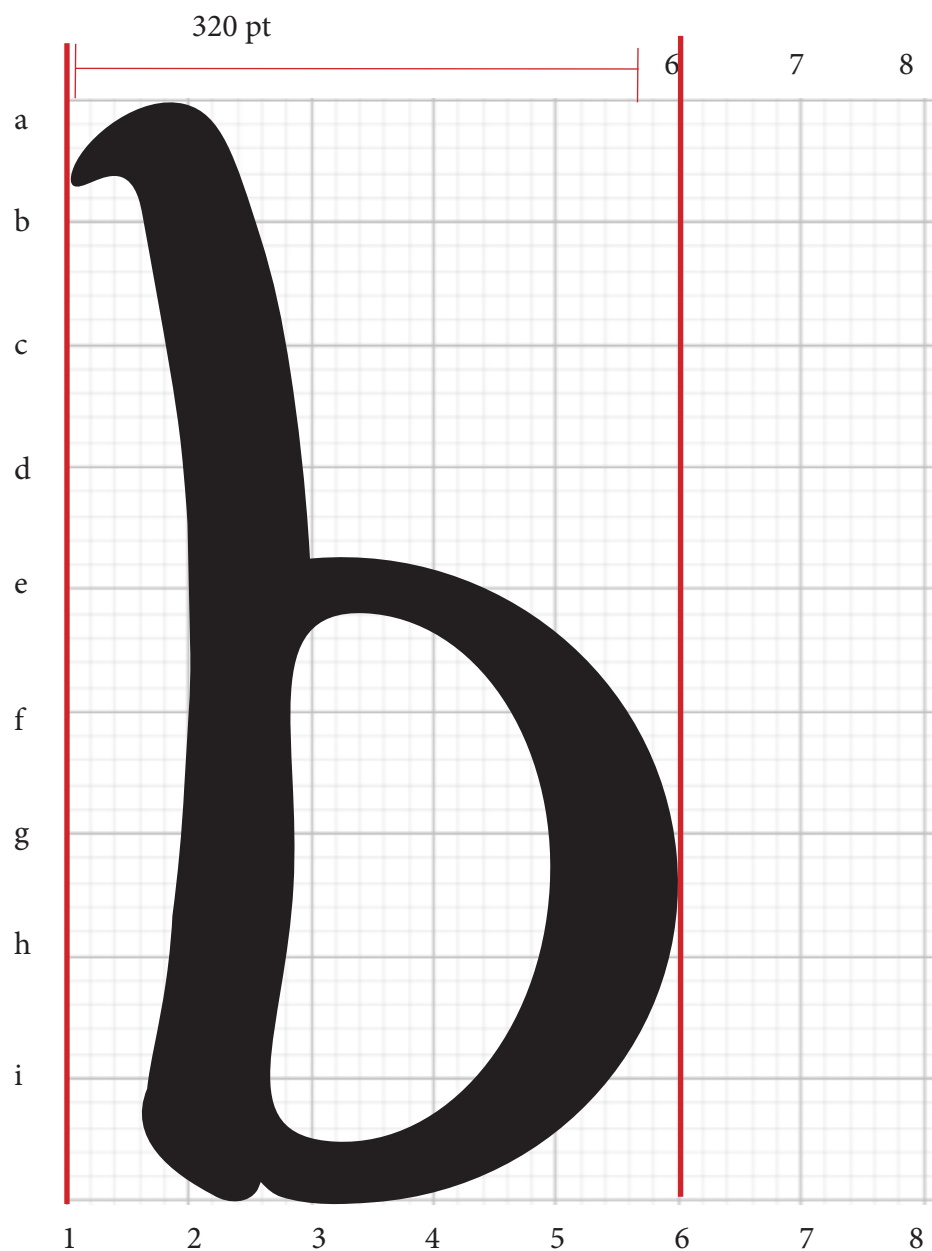


La geometría de esta letra nos muestra el ancho máximo que ocupa ésta tipografía, letras como w, es otra de la que comparte este ancho, como se puede apreciar esta aunque tenga un ancho total completamente diferente, las proporciones se mantienen al igual que el contraste interior de la letra.

Por otro lado tenemos la geometrías de las letras curvadas que en bubble también es compartidas por otras que eran tamaños un poco menores a los que habíamos visto anteriormente; siendo la c, e, o, s, v, x, y.

Por último tenemos a las letras delgadas, que si bien en este caso en particular no con totalmente rectas tienen una cierta regularidad entre ellas por su base. Las que son parte son f, i, j, l, t.

Tamaños por el esquema de la Romain du Roi



Esta geometría se fue dando gracias a las medidas que se iban estableciendo tanto los contrastes de grueso y delgados al interior de la letra, siendo su asta o trazo grueso los 5 cuadraditos que completan el mayor.

Este ancho de letra lo presentan son ; d, g, h, k, n, ñ, p, q, u.

Dentro de este grupo de letras hay una que tiene una pequeña salvedad con el espaciado, este debe ser la mitad del espaciado regular, ya que al tener una mayor guatita en la parte inferior lo hace distanciarse mucho de las otras, por lo que si tuviera esa guatita en la parte superior quedaría montada pero al tener relación con las otra curvas en la parte superior se puede considerar el espaciado desde el inicio de esta curvatura y que así se vea armónico.

Serifa unilaterales que apuntan a la izquierda (b,d, h, k, l)

b d h k l

En la altura de la x tambien hay serifas y a diferencia de otras tipografías esta no presenta solo en las astas verticales, sino que tambien en letras con incinaciones como lo son v, w, x

v w x