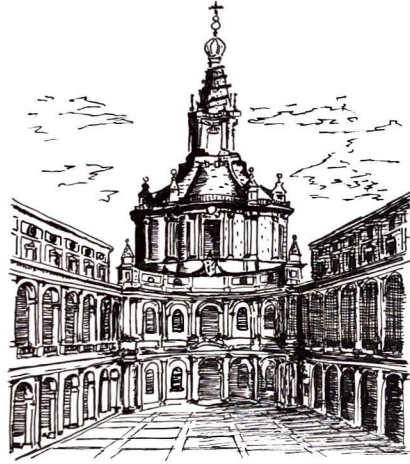
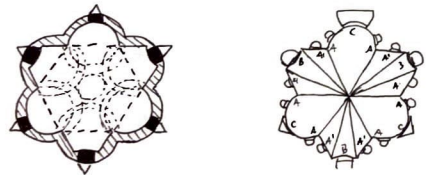
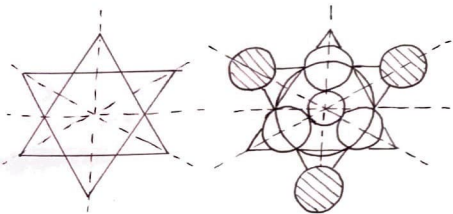
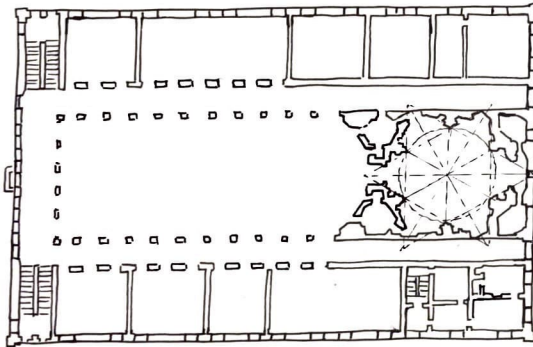


# Iglesia de Sant'ivo alla sapienza

La Capilla de la Universidad de la Sapienza, encargada a Francesco Borromini en 1632 por Urbano VIII, se integra al edificio existente construido por Della Porta. Borromini logra unir el espacio de planta centralizada al edificio original, tomandolo inspiración en la estrella de David, símbolo de sabiduría. Aunque es una de las pocas con planta centralizada y sin nave longitudinal, se relaciona conceptualmente con el patio de la Sapienza, creando un recorrido que simbolice la búsqueda espiritual y recoge al peregrino en su concavidad.



La planta de la capilla se forma mediante la yuxtaposición de dos triángulos equiláteros, creando una disposición estrellada. Borromini utilizó círculos para jugar con las formas cóncavas y convexas en el interior, manteniendo este juego a lo largo del muro hasta la cúpula. El recorrido está definido por pilastres que se estrechan con la altura, culminando en un óculo circular geométricamente puro, contrastando con la complejidad de la planta. La terminación del muro con una cornisa continúa añadiendo un movimiento horizontal y vertical distintivo.



# Iglesia de San Carlo alle Quattro Fontane

La Iglesia de San Carlo alle Quattro Fontane en Roma, diseñada por Francesco Borromini en el siglo XVII, es un destacado ejemplo de la arquitectura barroca italiana. Caracterizada por una planta elíptica inusual, su fachada combina elementos clásicos y barrocos. El domo y el campanario exhiben geometría compleja y detalles ornamentados. En el interior, la iluminación natural realza la sensación de movimiento, mientras que elementos simbólicos reflejan la espiritualidad trinitaria. Esta obra maestra arquitectónica es reconocida por la innovación de Borromini y su contribución al patrimonio artístico de Roma.

