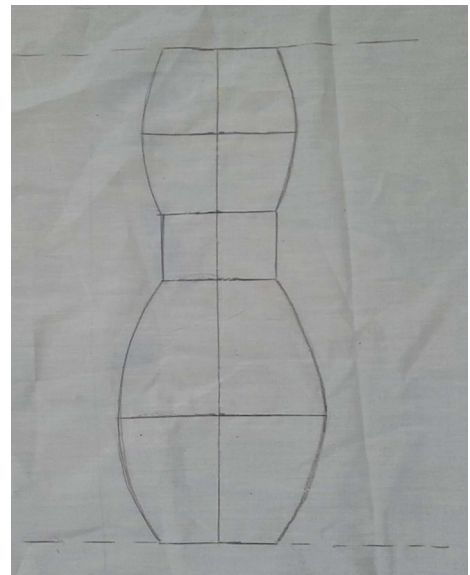
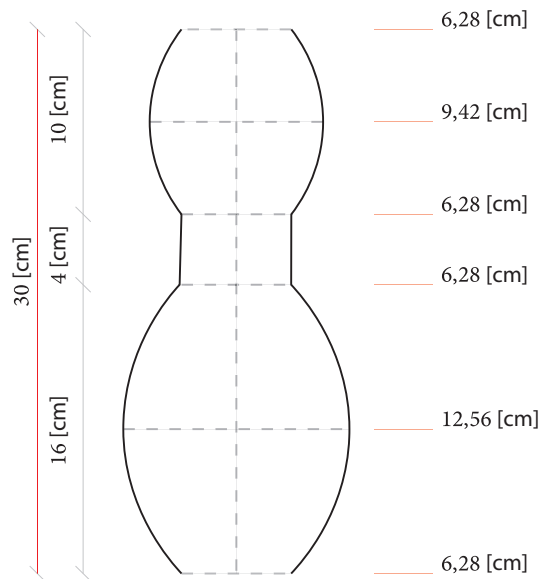


# MOLDAJES FLEXIBLES: PROPUESTA

## Columna de doble curvatura

### PASO 1

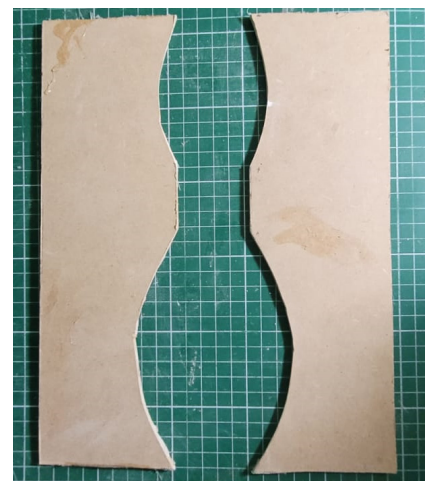
Trazado sobre la tela.  
Se utiliza el trazado sobre la tela propuesto en la tarea n°8. Se recorta la tela, dejando pestañas en los extremos para luego adherirla a las piezas de trupan.



### PASO 2

Se cortan 5 piezas de trupan:

- 1 cuadrado de 15 x 15 [cm]
- 2 cuadrados de 15 x 15 [cm], con un recorte de una circunferencia de 2 [cm] de diámetro, en su centro.
- 2 piezas con la forma de la doble curvatura propuesta, y de 30[cm] de altura.

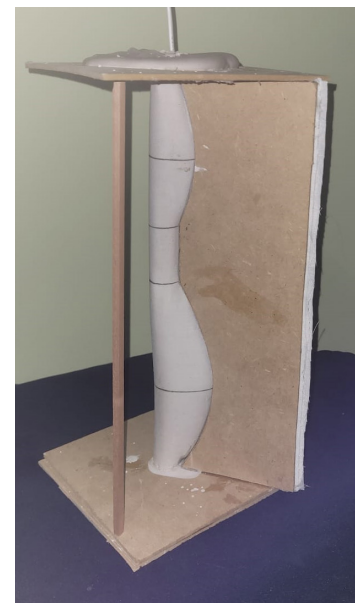
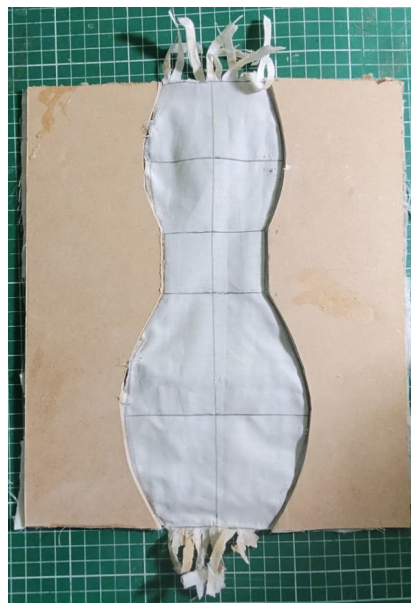


### PASO 3

Se ahieren las 2 piezas de 30 [cm] a los laterales de la tela.

La pieza compuesta por la tela y las guías laterales de trupan, se unen con los cuadrados con circunferencia desde sus extremos.

Finalmente se une el último cuadrado en la base para impedir que el yeso filtre, obteniendo el encofrado.



# MOLDAJES FLEXIBLES: PROPUESTA

## Columna de doble curvatura

### PASO 4

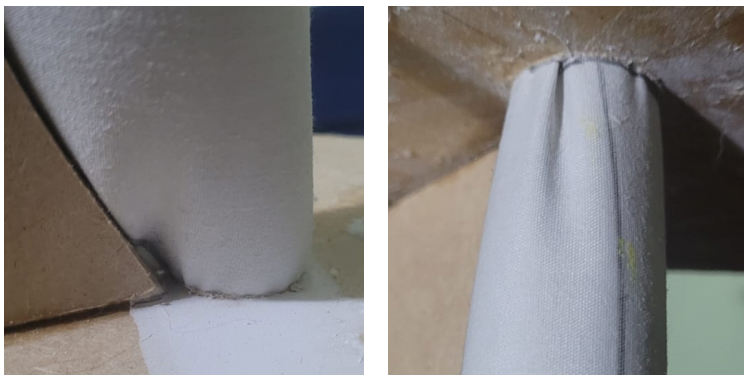
Se rellena el encofrado con la mezcla de yeso.  
Se utiliza un alambre tenzado, dentro de encofrado, para darle mayor firmeza a la columna.



### Observaciones

En las uniones de la tela con las piezas de trupan, se generan pliegues y dificultades con el llenado de yeso, esto debido al margen de error que existe al no aplicar correctamente los cálculos de las áreas de las secciones de la columna.

Al momento de llenar el encofrado con la mezcla de yeso, la tela permeable utilizada, permite que los excesos de agua se filtren a través de esta.



### PASO 5

Se desmolda la columna luego de 24 horas, obteniendo la columna con la forma proyectada inicialmente.



### Conclusiones

- Las proporciones adecuadas para la mezcla de yeso, es fundamental al momento de trabajar con la mezcla a escala real (cemento), tener una mezcla más líquida que sólida permitiera una mayor trabajabilidad con ella.
- Utilizar una tela permeable ayuda a eliminar los excesos de agua que podría llegar a tener la mezcla utilizada en el moldaje.
- La flexibilidad de la tela permite ampliar la posibilidad de formas al pensar en moldajes, añadiendo formas curvas, sin embargo, este material no permitiría la construcción de todo tipo de formas.