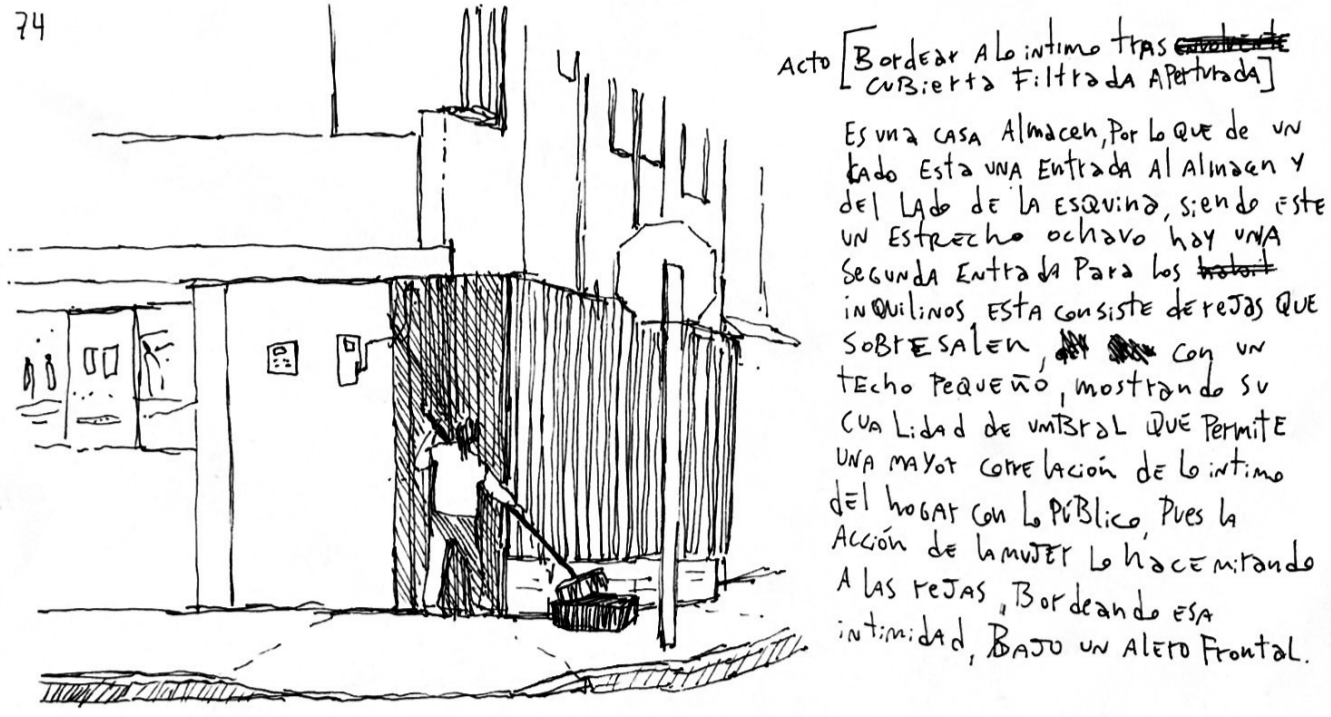


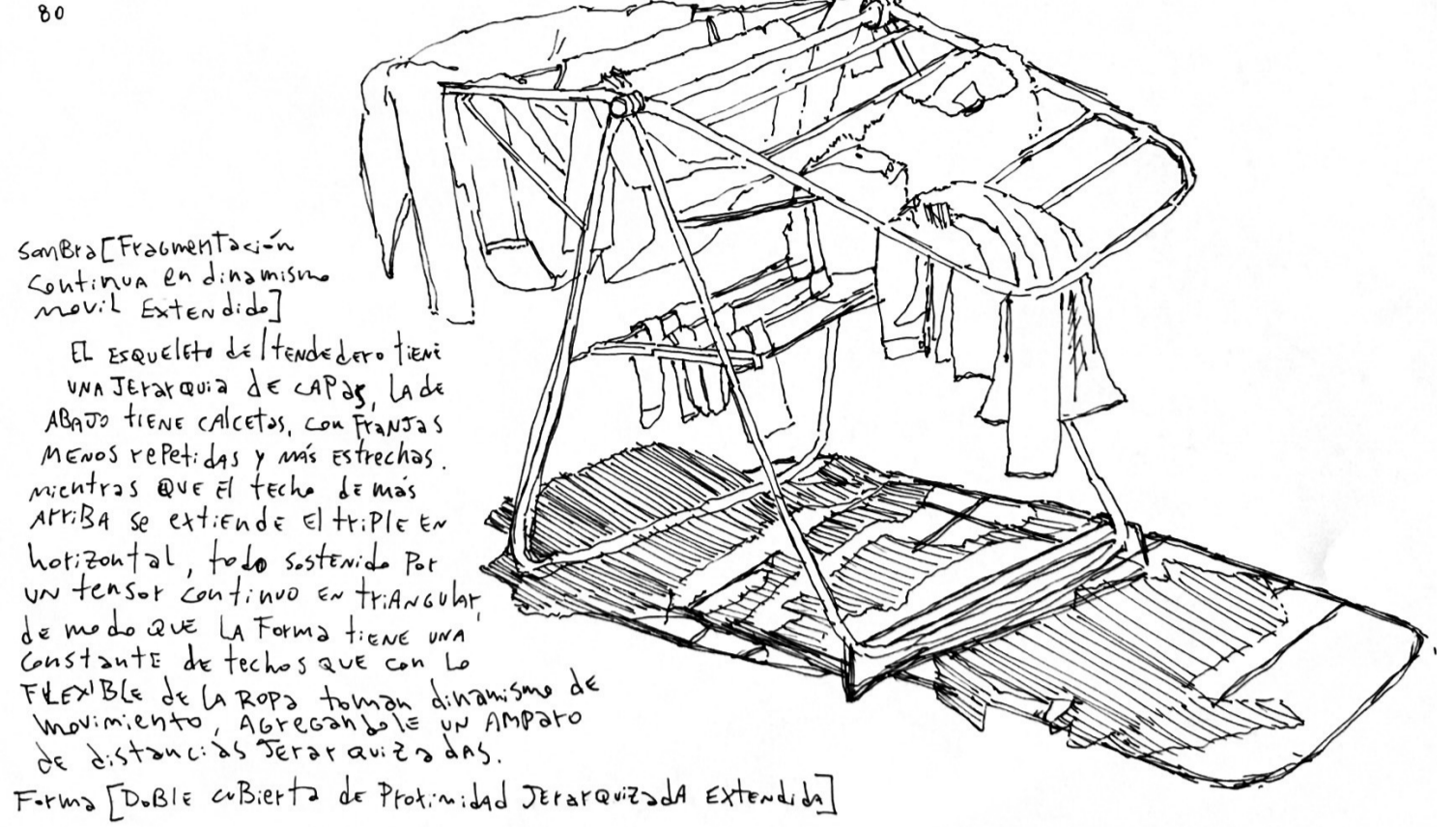
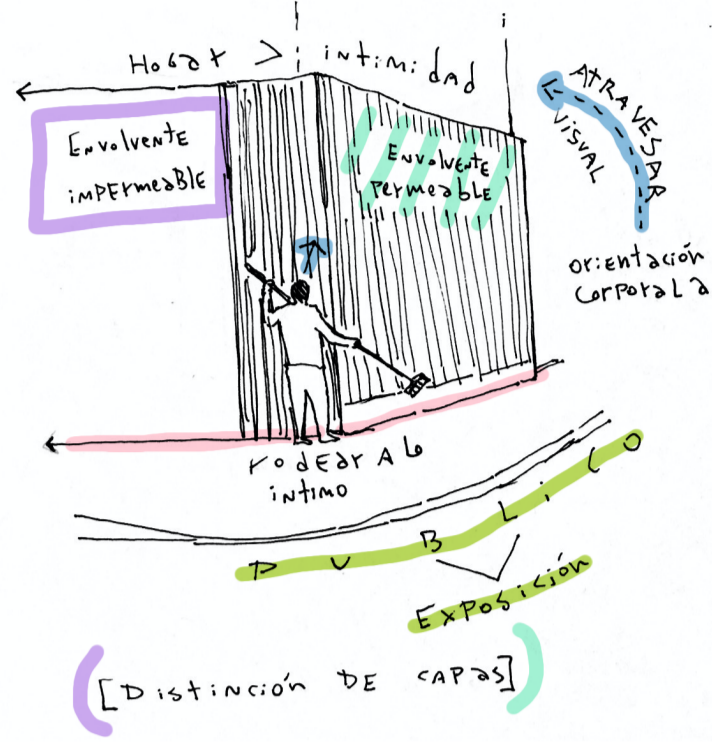
# Atravesar visual por exposición entrelazada al bordear

**ACTO:** Rodear contemplativo diversificado en continuidad amparada

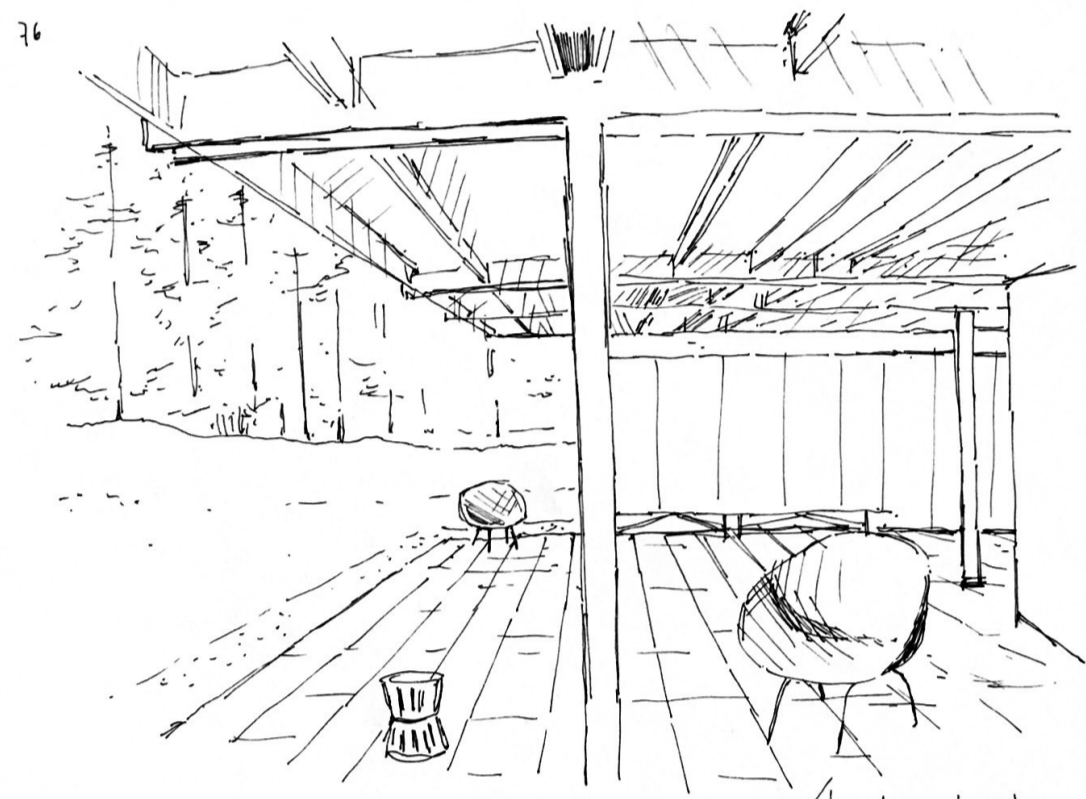
**FORMA DEL ABAJO:** Capas segmentantes en gradualidad al ahondar céntrico íntimo



Acto [Bordear Al íntimo tras cubierta Filtrada Aterrada]  
Es una casa Almacén, Por lo que de un lado Esta una Entrada Al Almacén y del Lado de la Esquina, siendo este un Estrecho ochavo hay una Segunda Entrada Para los habitadinos. Esta consiste de rejas que SOBRESALEN con un techo pequeño, mostrando su CUALIDAD de universal que permite una mayor correlación de lo íntimo del hogar con lo PÚBLICO, PUES la Acción de LA LUZ Lo hace atando A las rejas, Bordeando esa intimidad, BAJO un Alero Frontal.

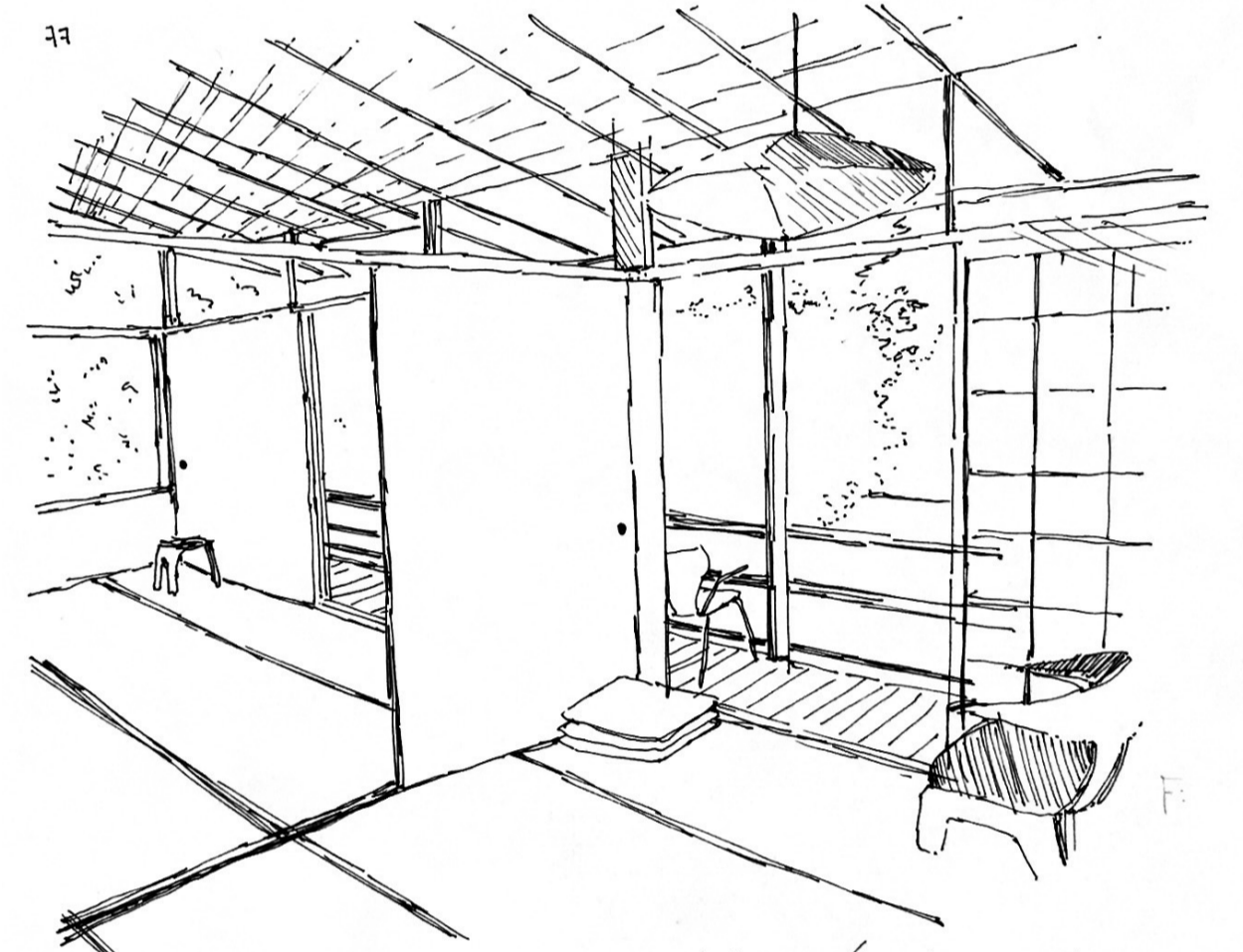


Sombra [Fragmentación Continua en dinamismo móvil Extendido]  
El esqueleto de tendedero tiene una Jerarquía de CAPAS. La de ABAJO tiene calceos, con franjas menos repetidas y más estrechas, mientras que el techo de más ARRIBA se extiende el triple en horizontal, todo sostenido por un travesar continuo en triangular de modo que LA FORMA tiene una constante de techos que con lo FLEXIBLE de LA ROPA también dinamismo de movimiento, Agregándole un Amparo de distancias Derivadas.  
Forma [Doble cubierta de Proximidad Jerarquizada Extendida]



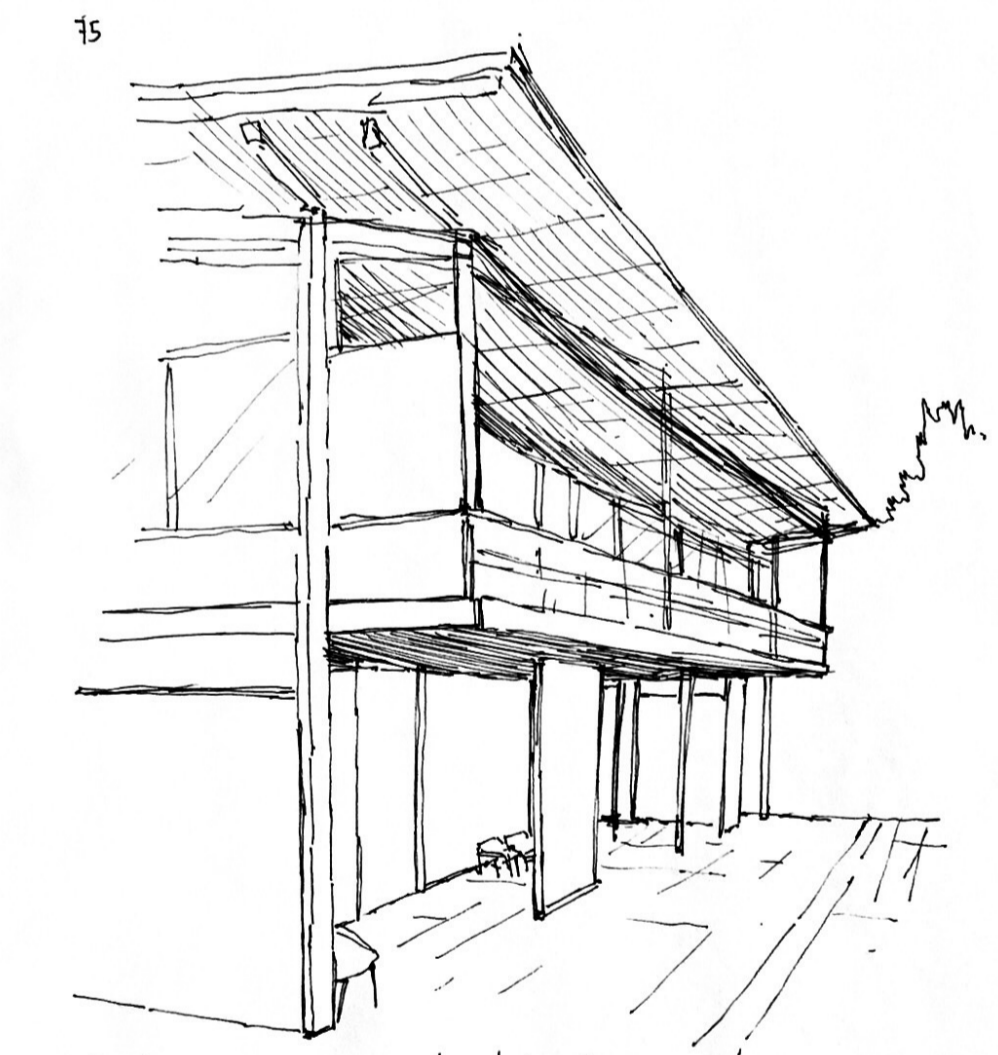
A1: [Contemplar diversificado su Amparo de Levedad Permeable] *(Kenozoñe hose)*  
EL PILAR y las vigas son de leve grosor Pero de una longitud y repetición que velvan A la estructura del techo y entramado sostenido Por vigas de 2,5m Aprox de distancia Entre sí, dando un aire y transparencia de todas las caras, ideales Para un contemplar Amparado. Esto se ve en el mobiliario de las sillas que mira a distintas direcciones PUES la Apertura es constante y extendida, con una Proximidad Al Borde Por una Luz más Atizada.

Al observar lo que son los vacíos leves, se ve un airear de estas dado por la permeabilidad, pues en este primer estar del edificio se busca una **conexión del entorno con la obra, de modo que lo íntimo es expuesto a lo público.** Esto en el nombrar de la forma, se observa cómo capas que en su orden van fragmentando gradualmente el gran vacío, generando una fluidez, en gran parte dado por la falta y no la suma de elementos, con un **centro unificador que invita al ahondar.**

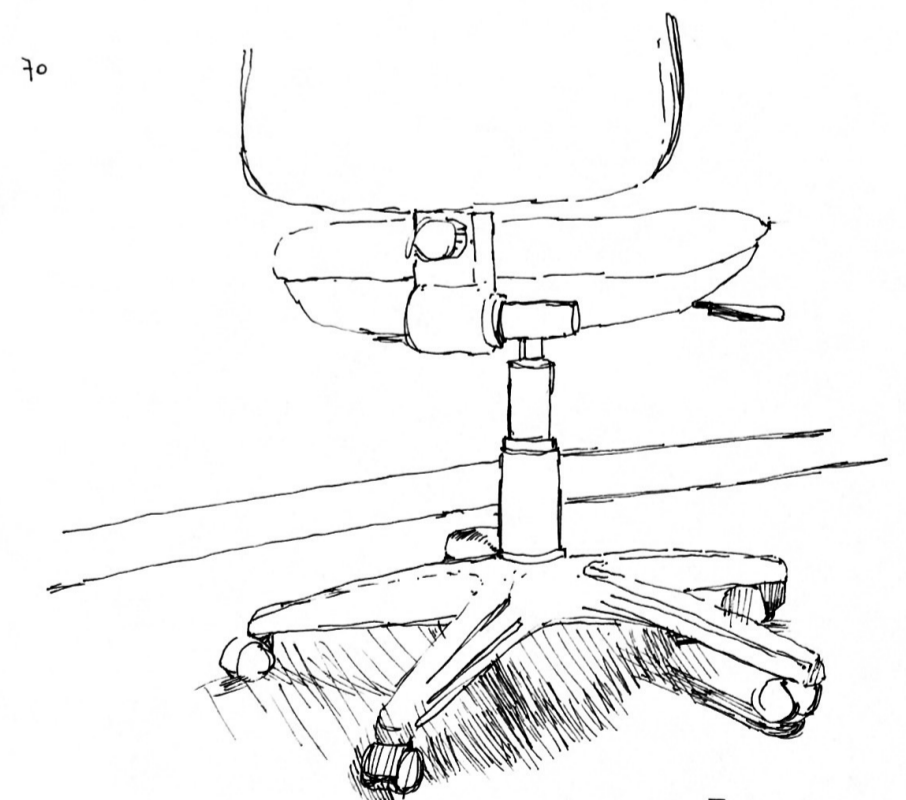
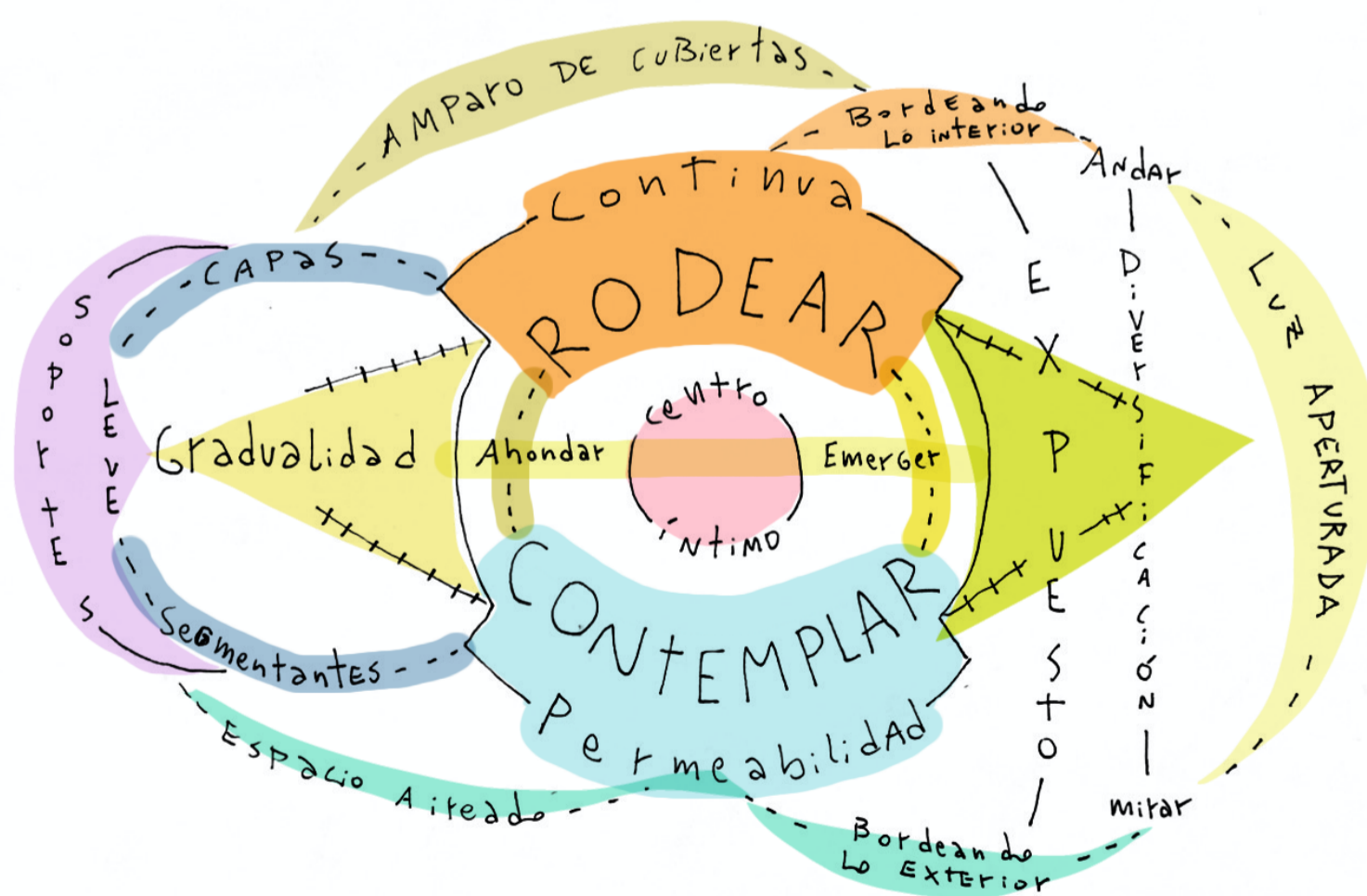


Forma [CAPAS de Fluidez Por Levedad Segmentante] *(Kenozoñe hose)*  
LA MATERIALIDAD tiene un lenguaje. Esto se ve en el techo, como también en el piso, Aquí se puede ver la distinción del Piso más en interior, el Piso de Pasillo de más Franjas para el tránsito, y el exterior del patio que es Pasto. Con esto se da cuenta de las CAPAS Levemente segmentas por pilares y Puertas correderizas, de modo que se genera una Fluidez Física y visual que atraviesa A las CAPAS.  
A1: [Recorrer Contemplativo en Amparo de Borde Permeable]

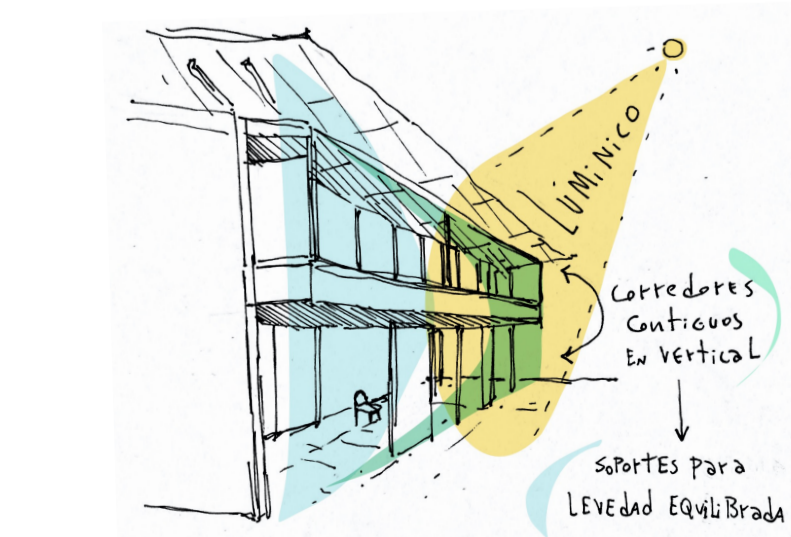
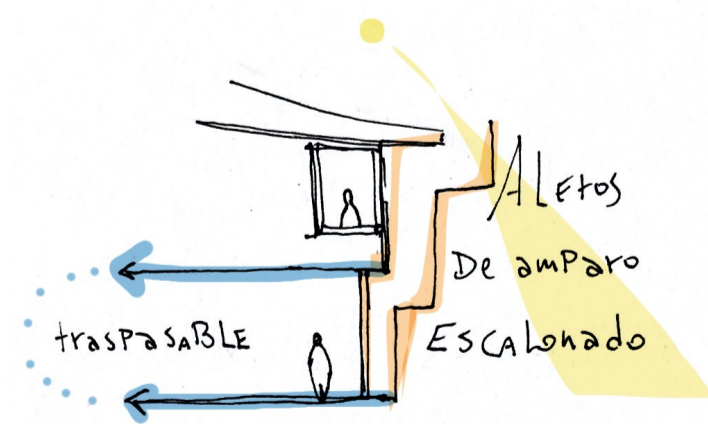
Esta permeabilidad da paso a un acto que puede atravesar cada zona diferenciada levemente en la obra, visto en la luz, sombra, materialidad y exposición al exterior. Una forma que por lo mismo da lugar a una **variedad visual rodeante**, una siempre amparada por una **sombra tenue en un espacio continuo para el andar.**



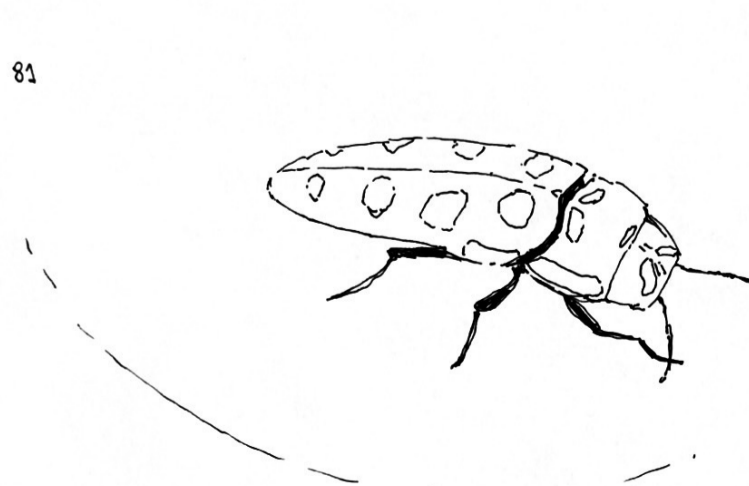
A2: [Aperturar Bordeante de continuidad vertical Para la Levedad Equilibrada] *(Kenozoñe hose)*  
La Funcional de este Elbor que Bordea la casa consiste en el Poder transitar y Permanecer, Pero este vacío del arriba también se encuentra abajo, habiendo así una continuidad vertical de transparencia que permite que el Peso que tenía que soportar lo Apertura de debajo sea mejor y Por tanto Equilibrado.



Sombra [segmentante rodeante A centro unificador]  
una red de Patas ENLAZADAS en el centro superior Para ir en verticalidad Al sistema de una Plataforma que es el asiento. Esto en el ANDAR gana una sombra ABREZANTE diversificada en siluetas segmentantes con unificación céntrica, Esto permite un RECORRER BAJO CUBIERTAS Fragmentadas.



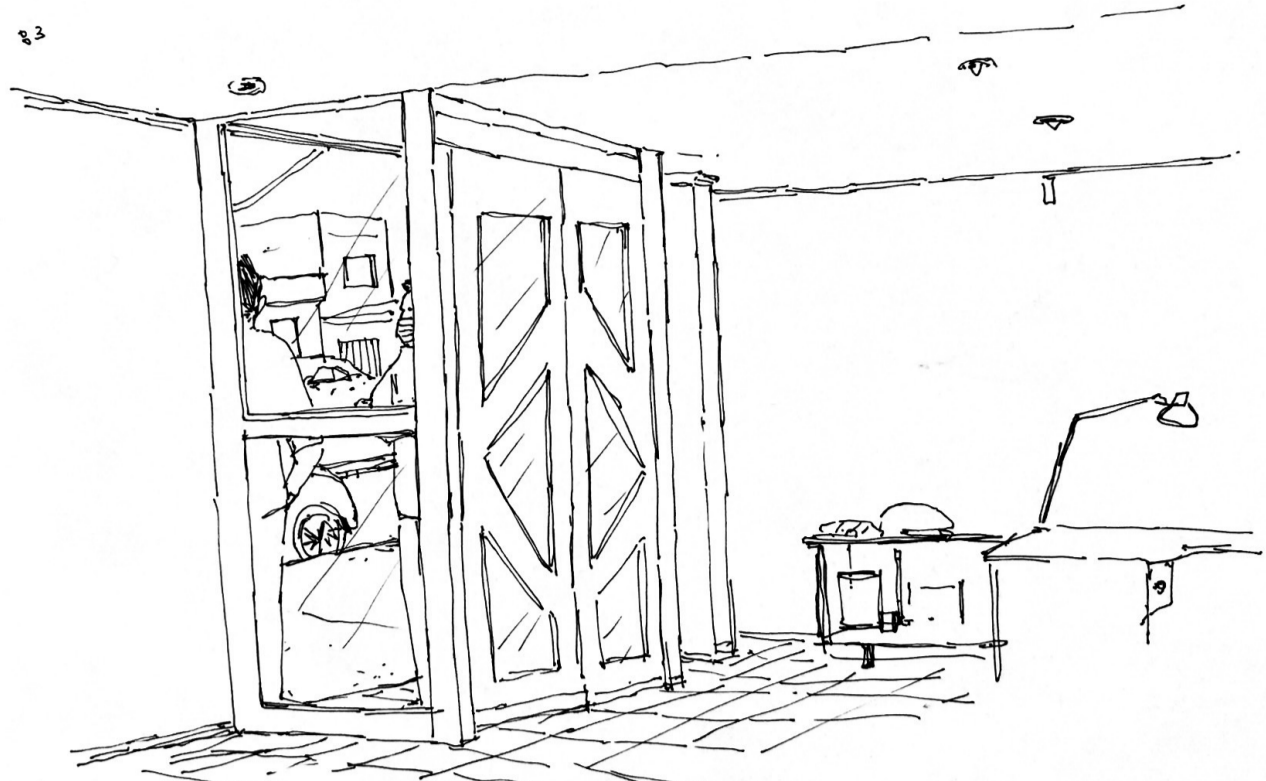
LUMINICO  
CORREDORES CIRCULOS EN VERTICAL  
SOPORTES PARA LEVEDAD EQUILIBRADA



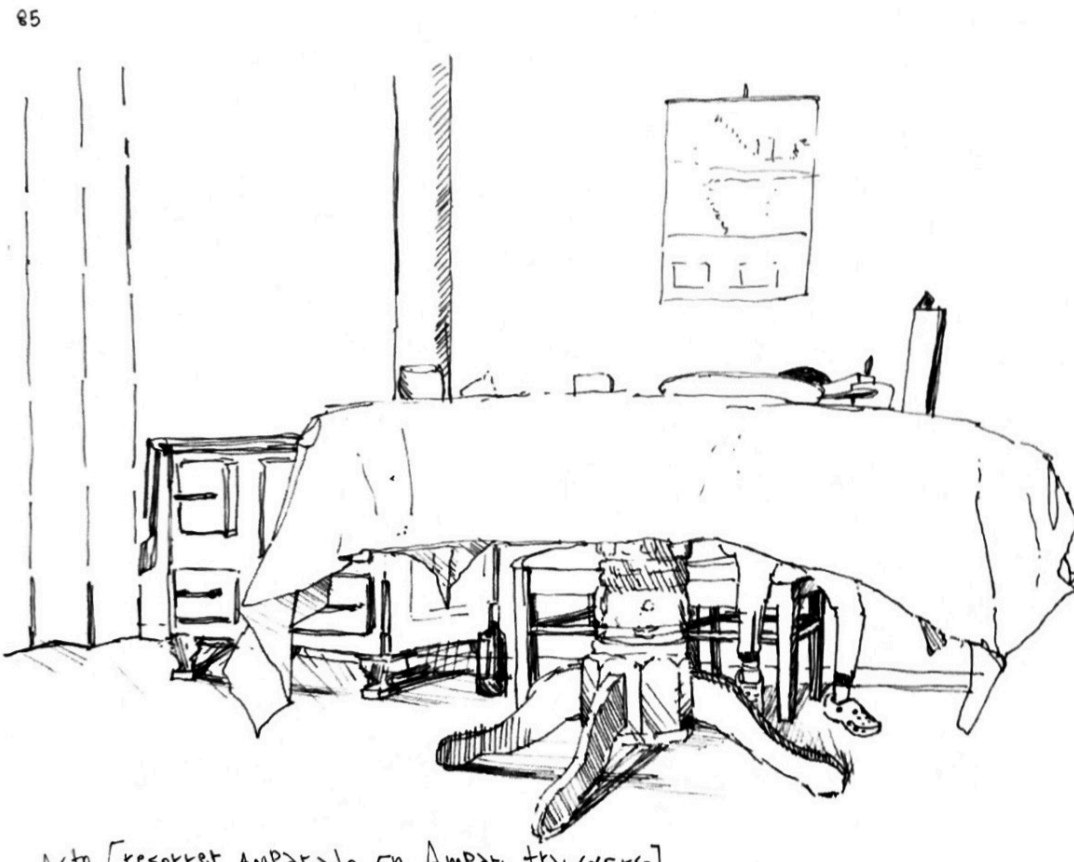
La arqueada de las patas es una reiteración Pero todas estas Apuntando A distintas direcciones PUES rodear LA silueta horizontal del tronco del insecto, Estas SOBRESALEN mostrando su diagonalidad Y así Aumentando El espacio ~~circundante~~ circundante Ocupado, Como lo haría una CAPA con Transparencia para el Contemplar.  
Forma: [Sobresalar de Arqueantes Bordeantes En diversificada dirección]



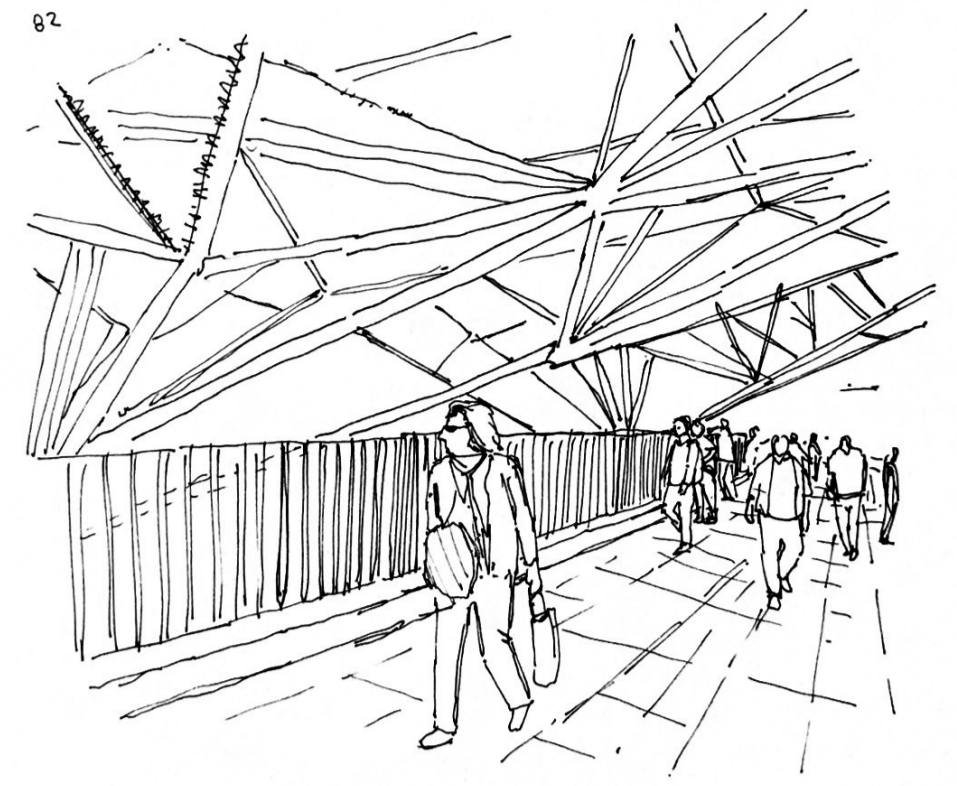
Proximidad céntrica semi contenida Por arqueadas enlazadas en transparencia  
Los soportes de la silla, estos que encierran al torso y que mantienen suspendido/elevado a los artículos de cuerpo sobre el calor. Son cuatro suspensores que se articulan al centro, entre los lados en Base y Puntos A los Laterales, no en esquinas. De modo que hay un mayor alcance Al centro, con aire y transparencia suficiente para el foto.



Acto [detención contenida expuesta en Escena Vinculante]  
 Zócalo en exposición o lo público, que anteponga la llegada del cliente al local, por lo que este en su forma encapsula y permite la conversación, pues ampara con sombra y un ancho de 1,5m. Esta capsula encierra un intermedio de lo público y privado, en su transparencia genera una mayor fluidez entre ambos, una capa que potencia el acceder gradual a través.



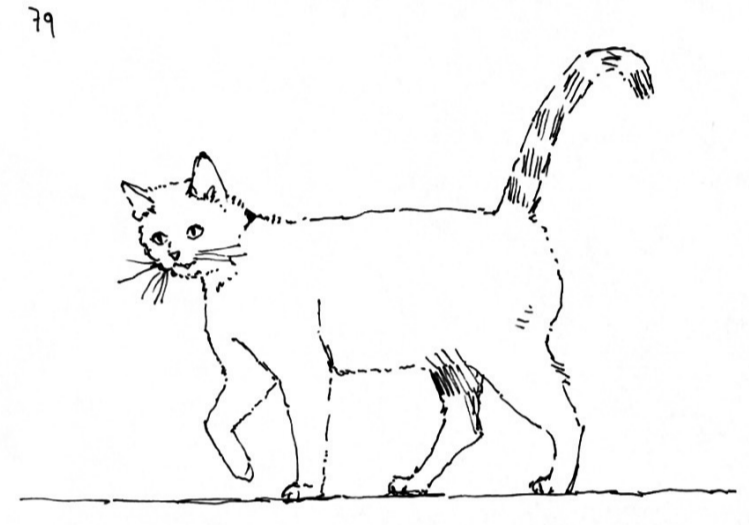
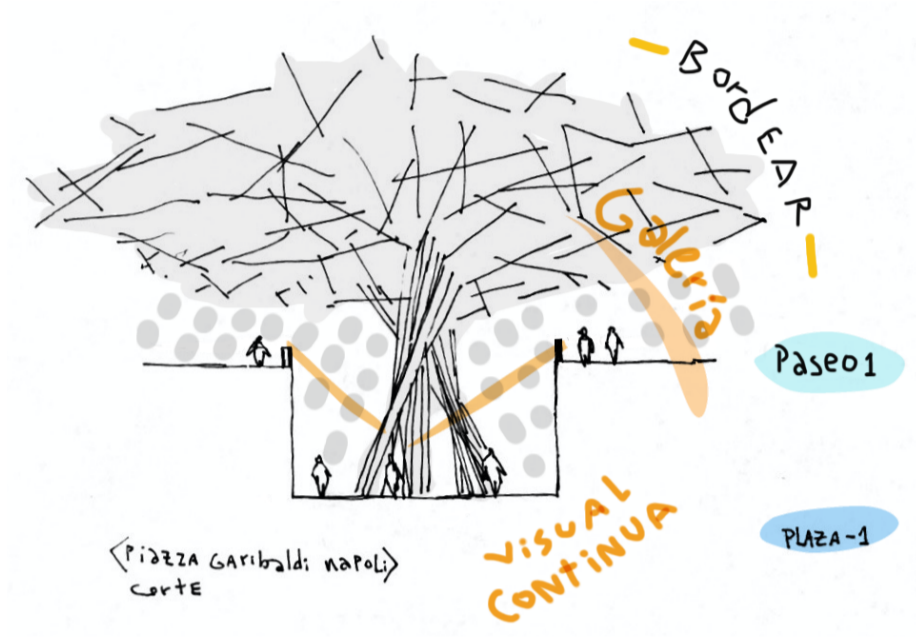
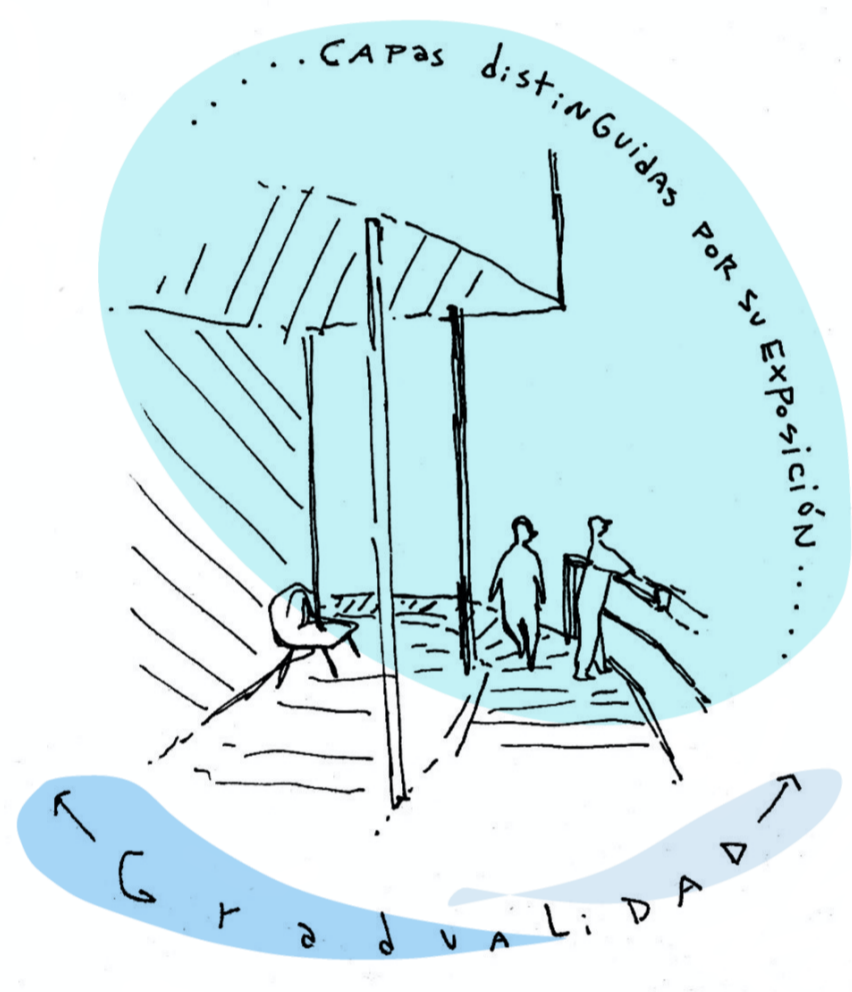
Acto [recorrido amparado en Amparo Transverso]  
 Basso de la mesa se encuentra la poca observada, el hábitat de las patas, unas que levantan por su pequeño alcance y este suceso se observa al que se da con los soportes de las muebles, donde las patas en su punto focal al suelo ~~se~~ ~~perdida~~ lo demás parece levitar, esto generando un airear, un mayor espacio de vacío (reestructura) para llegar a un ambiente de luz. A esto se le agrega las distintas direcciones de las sombras por las variantes llegadas de luz. Demanda que se dibujen estrechas sombras en la luminaria.  
 Forma [Extremos en gradual levantar Aireante de Permeabilidad Luminosa]



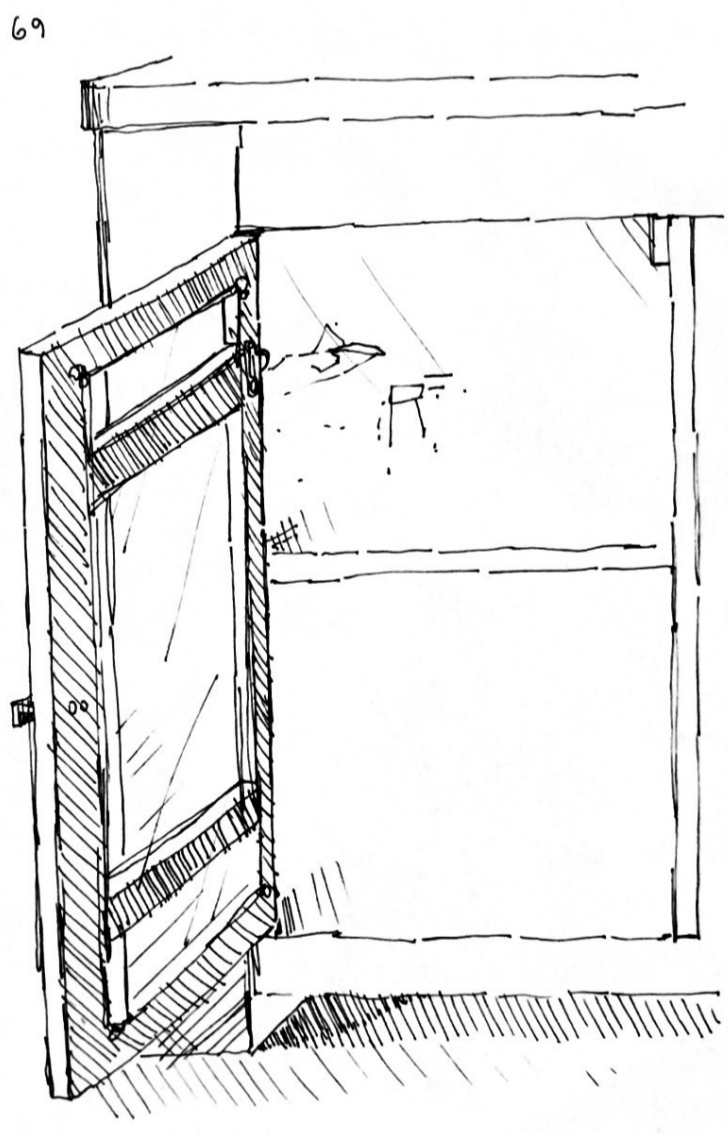
Forma [Galera Aperturada de tejido amparante]  
 Red Expansiva que viene del abajo y se expande a los laterales que contiene la estructura, pasando por encima del Paseo generando un techo tejido que acerca al transcurso por la templanza luminosa que da, y es en esta que el poder contemplativo se da, al ver la plaza bajo esta, con una mirada diagonal y continua.  
 Acto [Rodear observante en Borde transparente continuo]



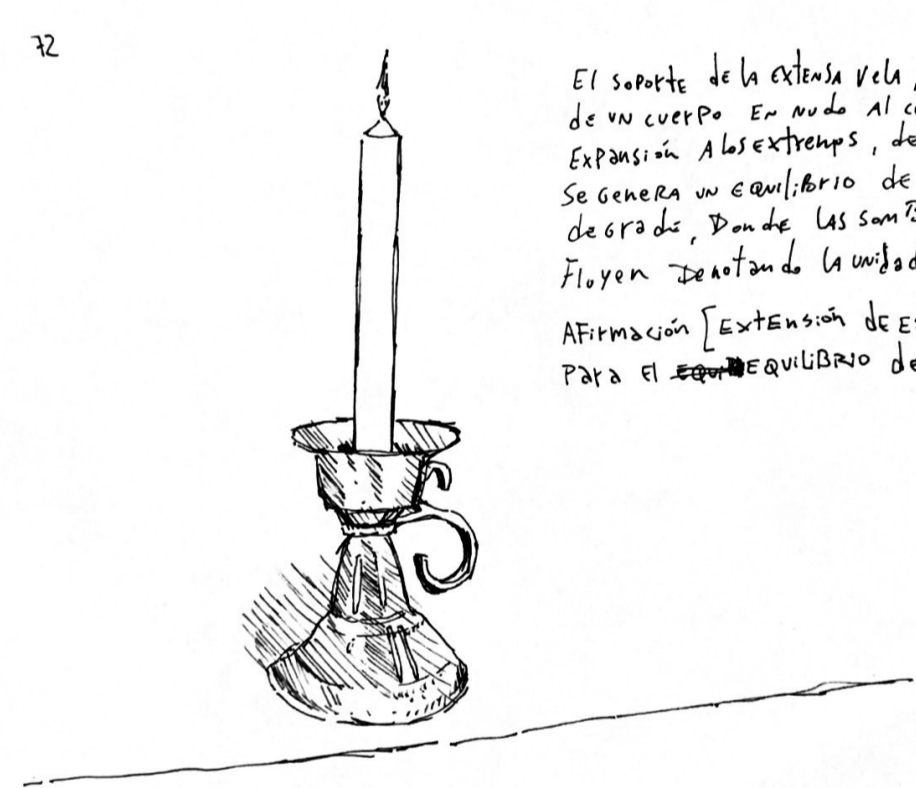
AFI: [peso Equilibrado por arquería apoyada en unión a tensión de Vertical Prolongada]  
 El gato al sentarse en sus patas traseras genera un encapsulamiento entre sus piernas y tronco. Un pegamento para el descenso que trae a la diagonalidad de lo arquerado, de modo que las fuerzas se concentran en el mayor grosor corporal con base en la extensión de las patas traseras, mientras que las delanteras se mantienen en tensión recorriendo el pecho, cuello y columnando en la cabeza.  
 Forma [Encapsulamiento de Aperturas Fragmentadas]



El arquer de las piernas que permite la flexibilidad del mover, una capa de impulsar en gran medida los saltos. Este arquer da lugar a dos umbrales a los extremos en el cuerpo, dando una silueta dinámica para el amparar, con extremos que sobresalen invitando a un acceder.  
 Forma [Umbral Arquerado en Curvas]



Suspender Aireante por articulación extendida  
 un soporte que da cabida a la movilidad, este tipo puerta denota su equilibrio al abrirse, extendiéndose y dejando en contigüidad lo que antes cubría. Para su sosten se encuentra encajada en los bordes y en tensión por las dos articulaciones a los extremos, de modo que la verticalidad es capaz de Airear articuladamente el interior del mueble.



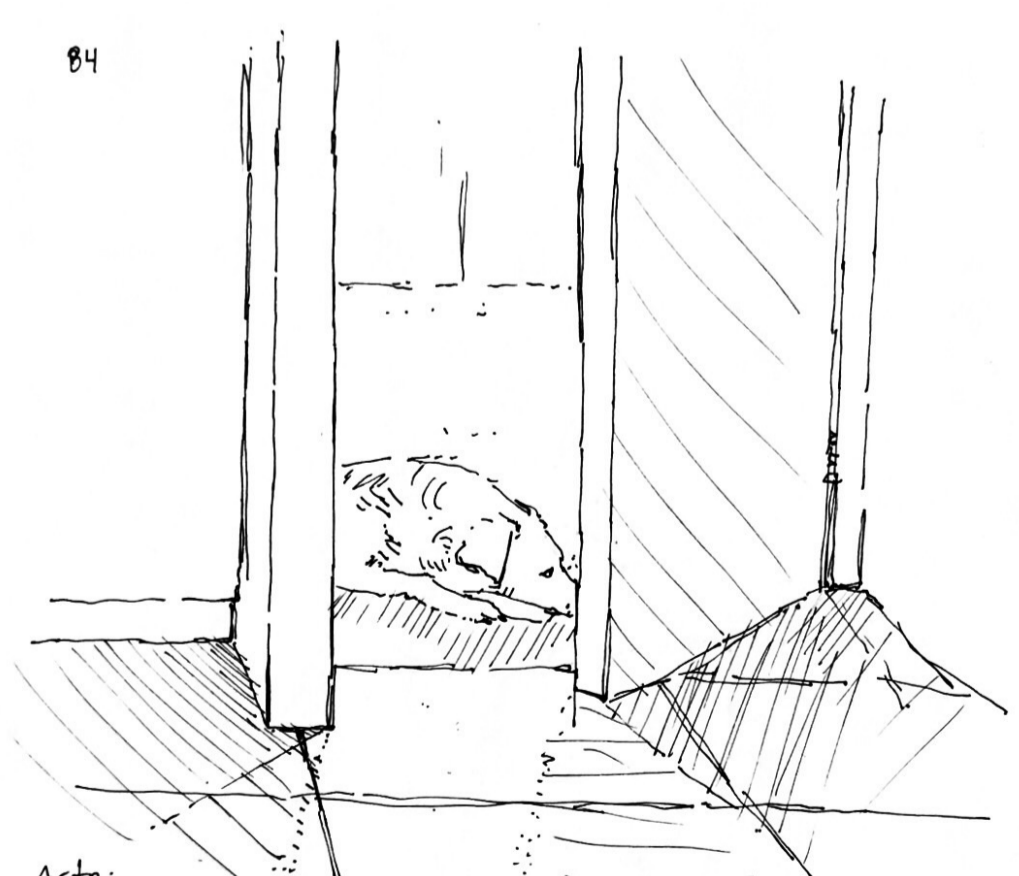
El soporte de la extensa vela, este caso de un cuerpo en nudo al centro y en expansión a los extremos, de modo que se genera un equilibrio de curvas en de grado, donde las sombras y brillos fluyen deontando la unidad de la silueta.  
 Afirmación [Extensión de estrechez centrada para el equilibrio de extremo receptor]



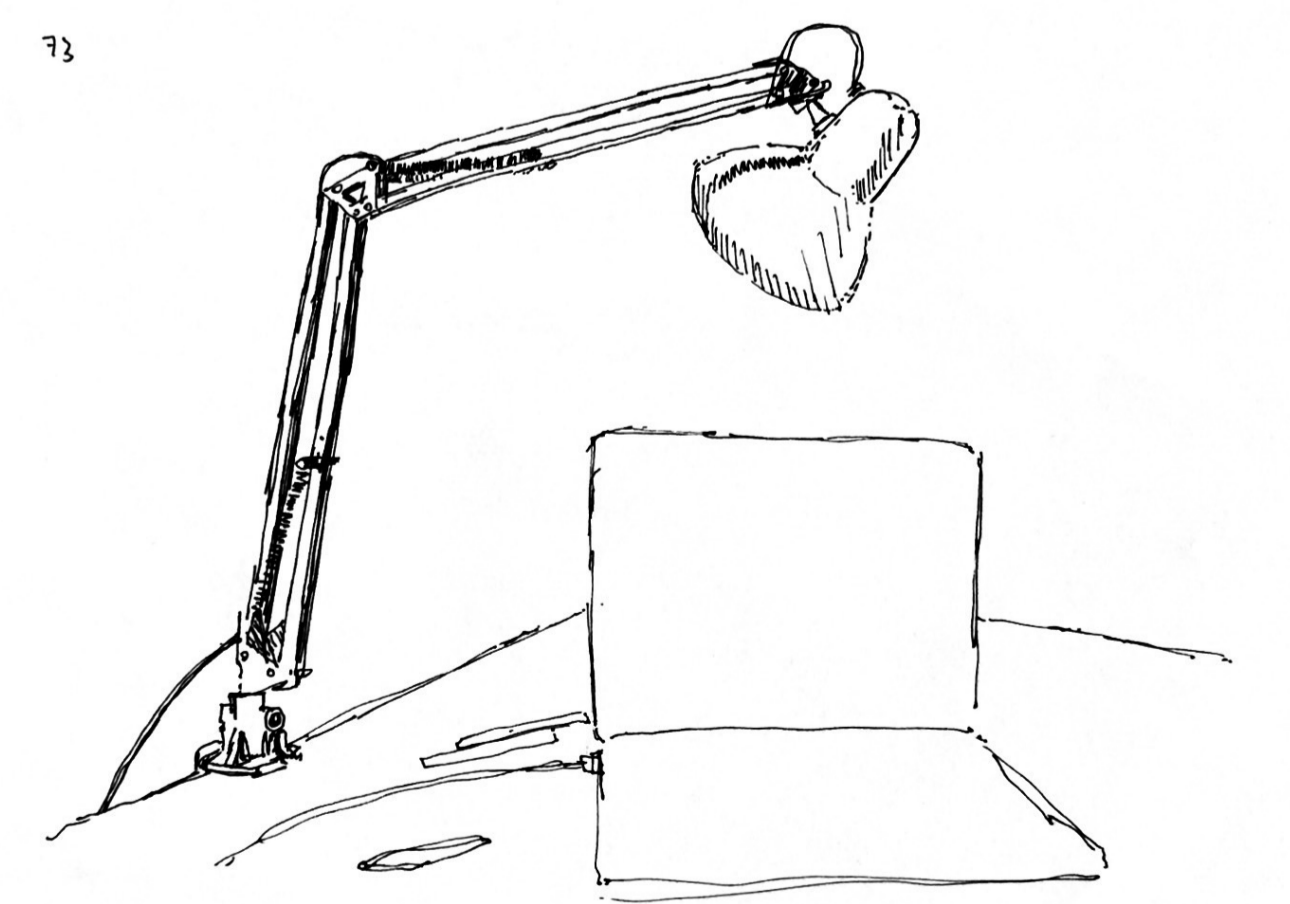
[Semicubierto direccionada de contención esquinada]  
 dos Plataformas unidas en articulación perpendicular, demando que el balance consiste en un mayor peso abajo y una menor de la pantalla, así se da con la contención pero sin cubierta, unamedias que marca además una direccionalidad.



[Semicubierto direccionada de contención esquinada]  
 dos Plataformas unidas en articulación perpendicular, demando que el balance consiste en un mayor peso abajo y una menor de la pantalla, así se da con la contención pero sin cubierta, unamedias que marca además una direccionalidad.



Acto: [Preparar Bordes de intimidad Aperturada-Expuesta se frena el animal bajo el umbral de la casa buscando la proximidad con la intimidad del hogar pero sin cruzar el límite del umbral, de modo que se mantiene en un intermedio con lo expuesto del patio.  
 Forma [Umbral contenedor de Proximidad direccionada.]



Forma [Semi-umbral hito Arquerado hito del traspasar]  
 alta inunpara encajada en meson en su base. Esta se alarga en dos frías unidas en las esquinas articulables. Esto otorga una flexibilidad al arquerado dando lugar un umbral Aireable este no termina de llegar al otro extremo pero termina marcando un hito del traspasar.