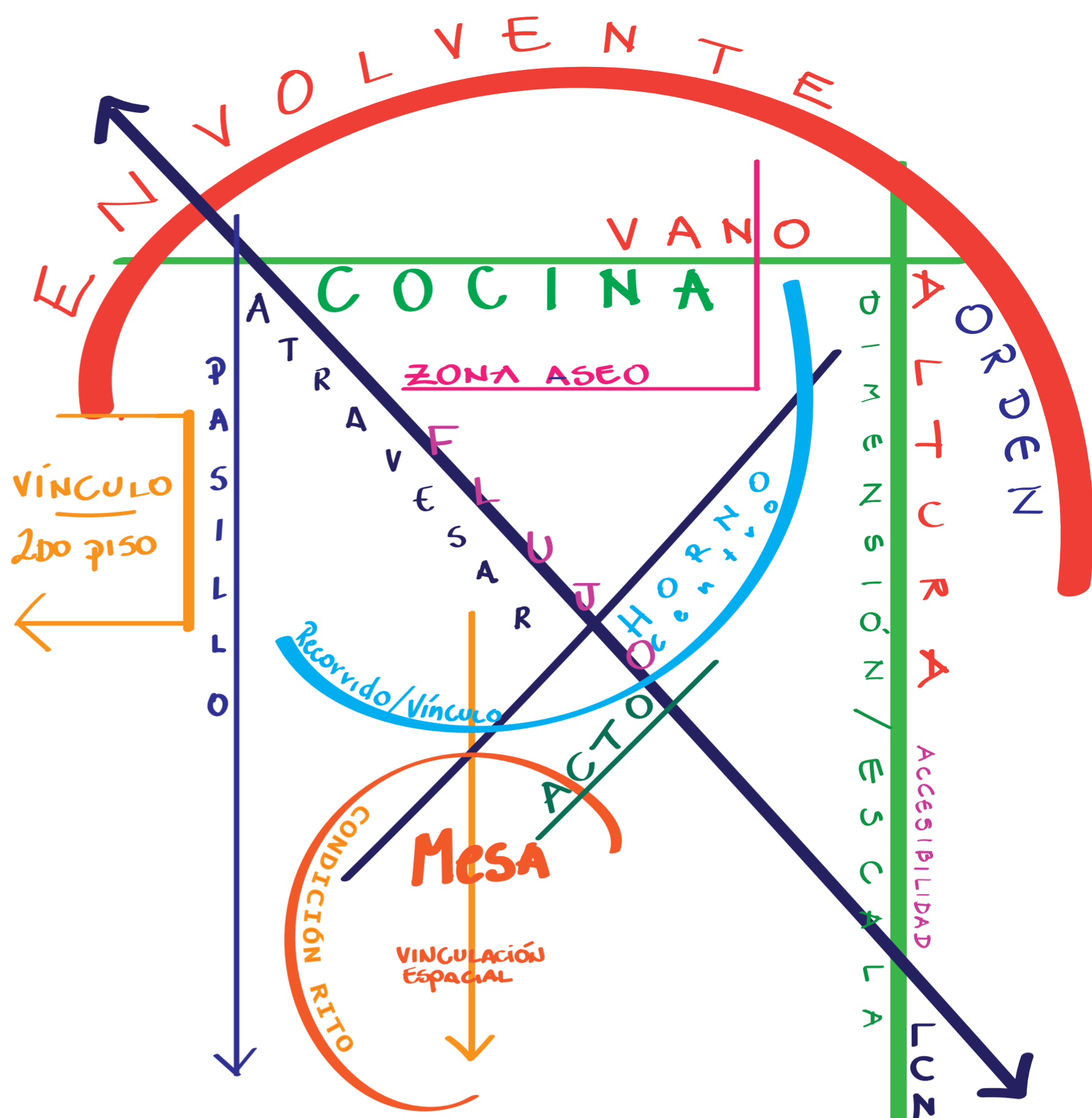


ATRAVESAR EN UN RITO DINÁMICO

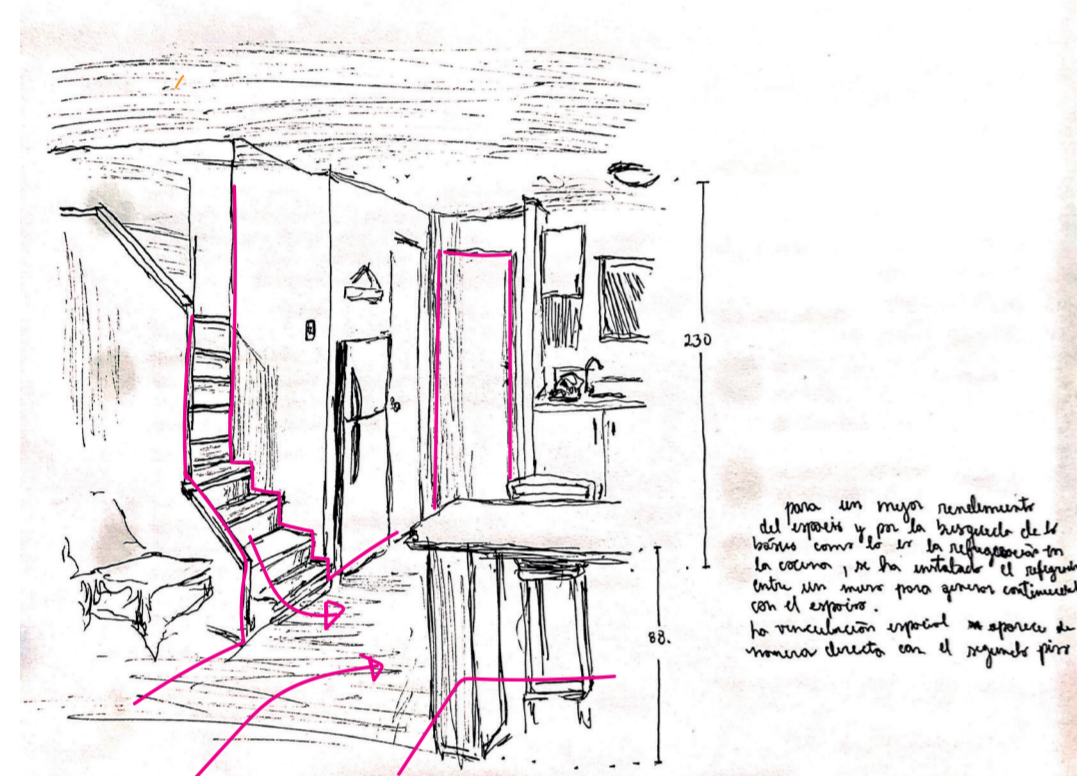
TEXT O

La relación acto-forma ocurre en estaciones que van generando una continuidad para completar un rito que finaliza en la mesa, que toma importancia total al ser un vinculator sensorial, humano y del rito.

Además, la envolvente se compone con vanos y sectores que van permitiendo un flujo más armonioso del total, vinculando la totalidad de la casa con la cocina. Con respecto a esta, los pasillos, la accesibilidad y los vínculos permiten al habitante una forma de atravesar cotidiano donde la dimensión, la estructura y el orden juegan un rol importante; debido principalmente a que es una forma dada por el mismo habitante (llámese comodidad) que va permitiendo la vinculación espacial total en relación con la escala humana.



- Área de Guardado
- Zona de Trabajo
- Mesa/Vínculo/Límite visual y/o Físico
- Zona de Lavado
- Accesibilidad/Vano
- Espacio transitable



• Zonas de acceso

En relación a las áreas, se da una suerte de estructura temporal al momento de realizar cada acto, como se ve en el esquema 1 donde cronológicamente ocurre el circuito que conlleva una comida. A su vez, la zona de aseo o lavado esta más "separada" del total ya que, es una parte dividida si nos referimos a la comida. Por otro lado, la distribución de esta misma ocurre en las zonas bajas que conectan el centro de trabajo y también en la intención de ocupar la totalidad del espacio se ocupa la zona alta. Para concluir, la mesa funciona como vinculator espacial traslucido entre la cocina y el living, a su vez conecta la relación acto-forma debido a que es el finalizador de cada acto y cada circuito que se realiza en la cocina. Así mismo, es la zona donde se realiza el ritual de comer que vincula íntimamente a todos los habitantes del hogar.

