
FICHA 12: PROPUESTA COLUMNA PLANO RECTILÍNEO

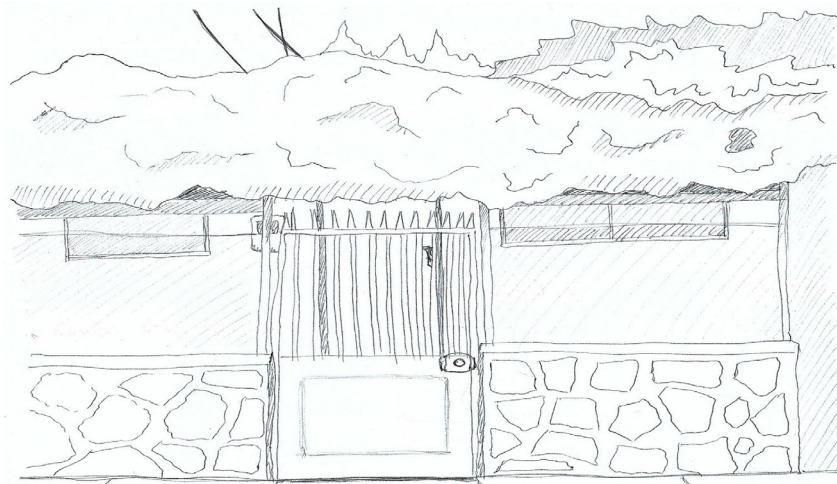
Taller de Obras Desarrollo de Modelos 1S 2021

Lorena Vidal Vásquez - Valentina Aguilera Valencia

FICHA FUNDAMENTO



La frondosidad de las flores genera un volúmen que se acopla al espacio que lo contiene, sostenido a partir de un marco recto que permite que se explaya la forma rebelde.

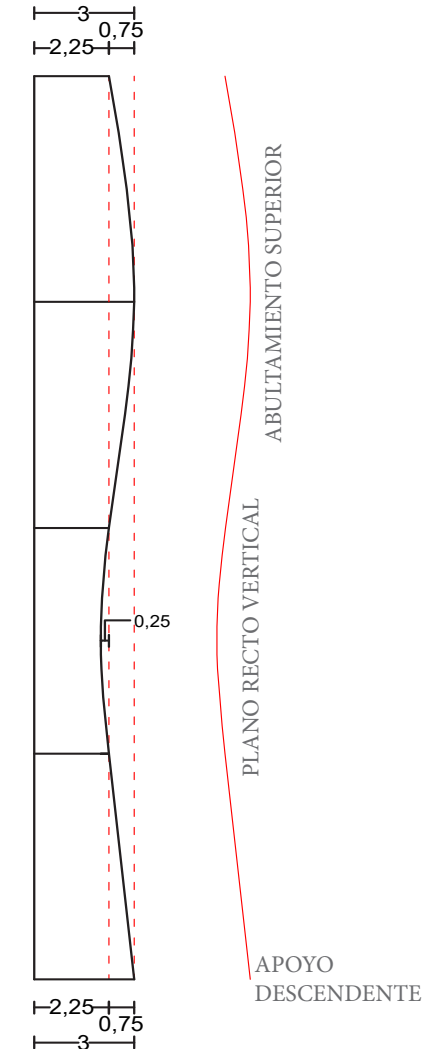


La frondosidad superior acumulada horizontalmente genera un ocultamiento de su detrás, captando la atención en su frontis aún estando más arriba que el alcance simple del observador.

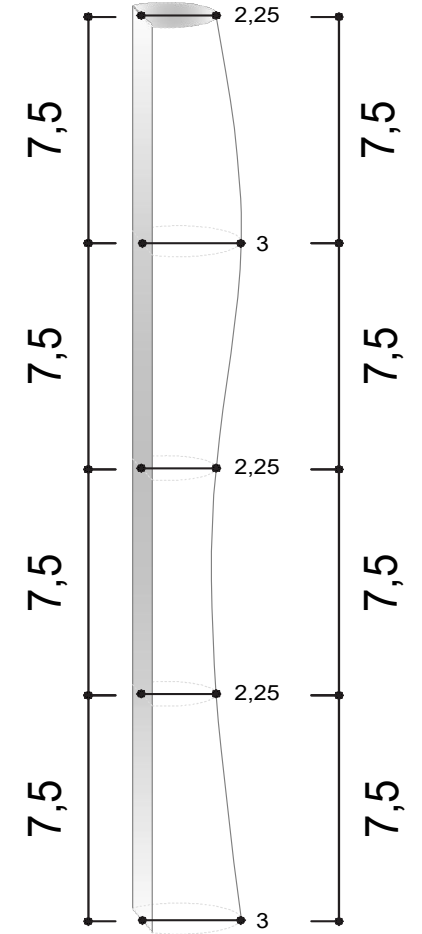
Observando la frondosidad natural de las bugambilias, caemos en cuenta de que, a pesar de ser una vegetación decorativa, es decir, que tiene cierto control humano en su forma, igualmente es rescatable su rebeldía controlada de crecimiento, formada por 3 partes destacables: el abultamiento superior (flores y hojas) - plano recto vertical (muro/reja/pared) - apoyo descendente (raíces/vereda/suelo).



COLUMNA ESPERADA



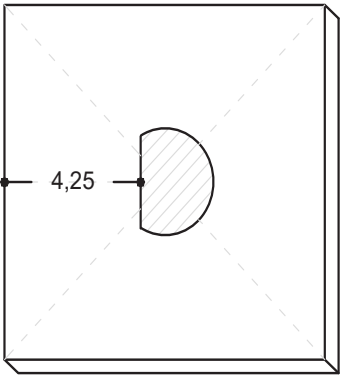
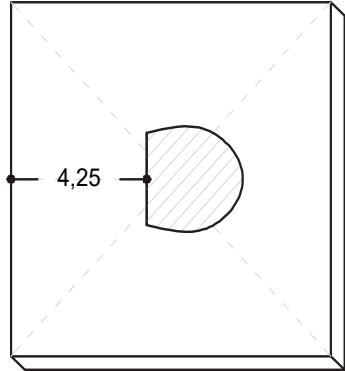
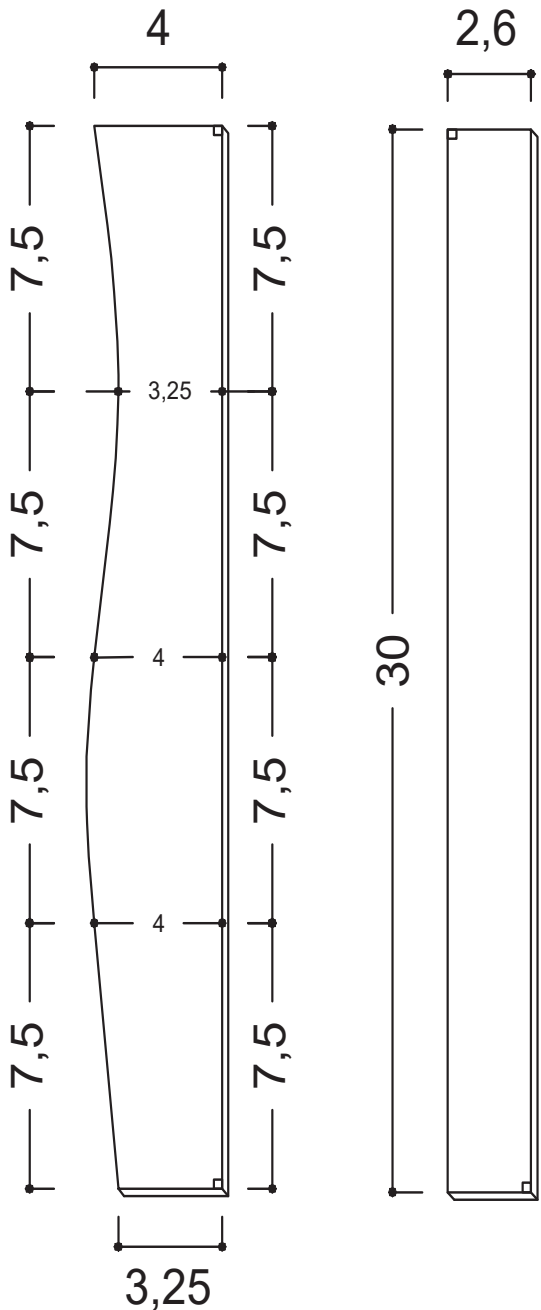
COLUMNA CON DESFACES



COLUMNA ACOTADA

FICHA TÉCNICA

TRUPÁN



TELA CON MATRICES

