

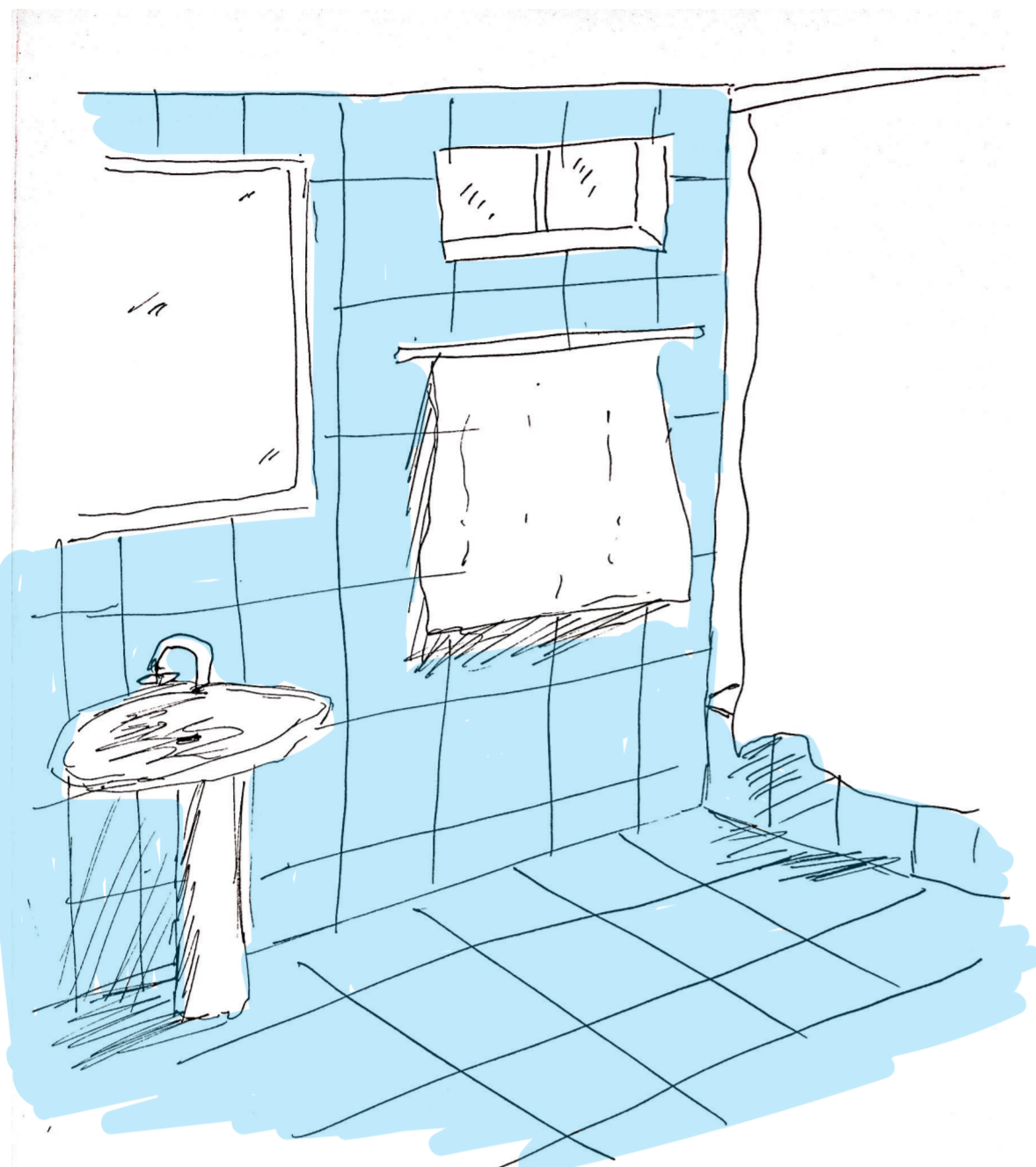
Color resaltado por la luz contenida

Al observar la luz sobre los colores se ve como esta resalta los espacios o los amplía. La luz por el color puede ser absorbida o reflejada, así mismo la materialidad de las estructuras siempre pareciera recibir a la luz por la dirección en que esta la madera por ejemplo. La materialidad de los espacios crea límites y uniones en estos, pudiendo así diferenciar cambios en la continuidad de lo habitable.



La dirección de las tablas van en la misma dirección en que llega la luz. El color de la casa absorbe la luz creando espacios con más sombra.

La dirección de las tablas van en la misma dirección en que llega la luz. El color de la casa absorbe la luz creando espacios con más sombra.



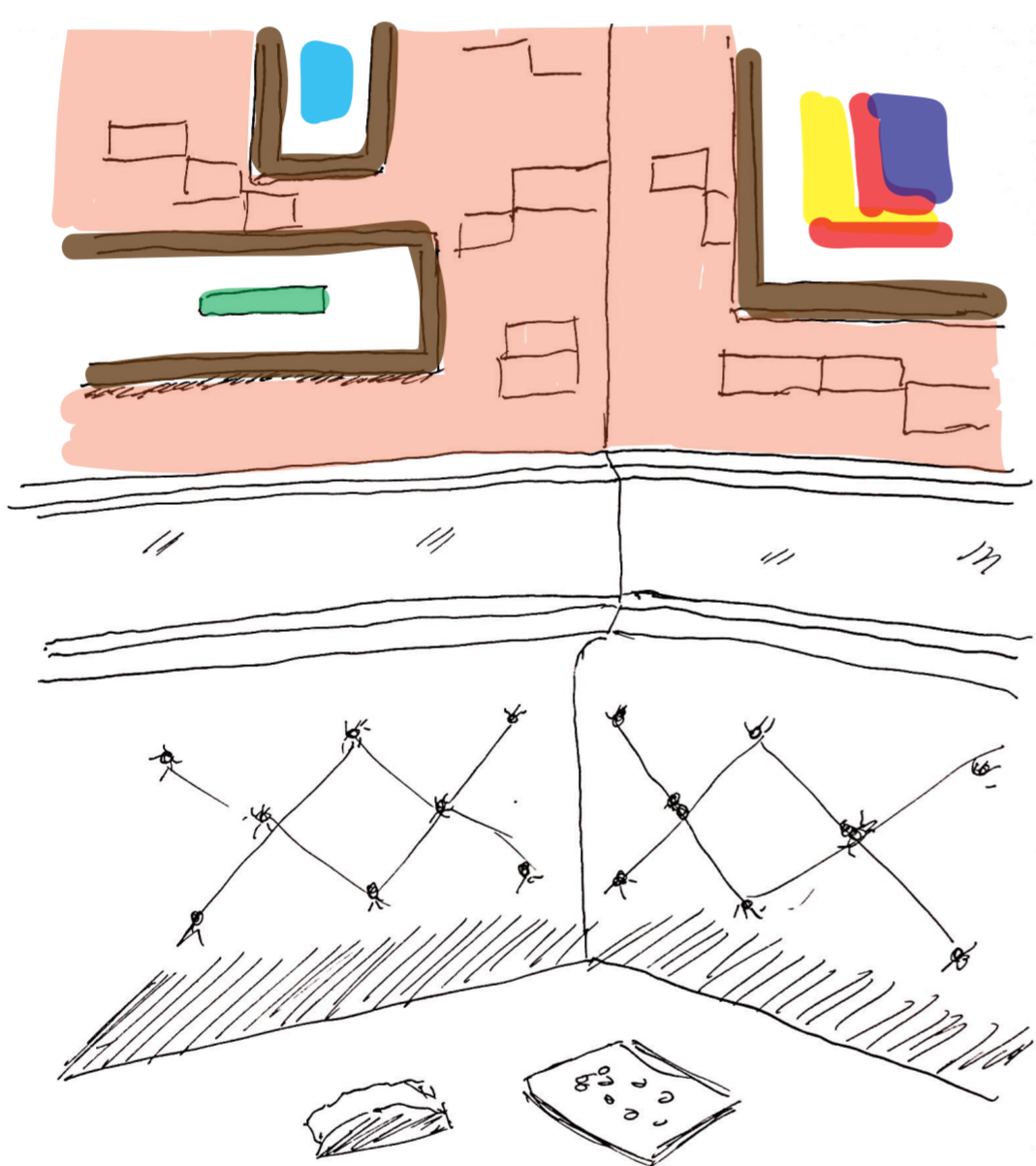
La luz al entrar por la ventana superior pareciera bañar el espacio de manera suave. Esto hace que los colores de las paredes resalten su color celeste.

La luz al entrar por la ventana superior pareciera bañar el espacio de manera suave. Esto hace que los colores de las paredes resalten su color celeste.



El blanco de las paredes recibe a la luz y la amplía por la habitación, incluso hace sentir que esta es más grande y que contiene a la luz. Ampliación contenida.

El blanco de las paredes recibe a la luz y la amplía por la habitación, incluso hace sentir que esta es más grande y que contiene a la luz. Ampliación contenida.



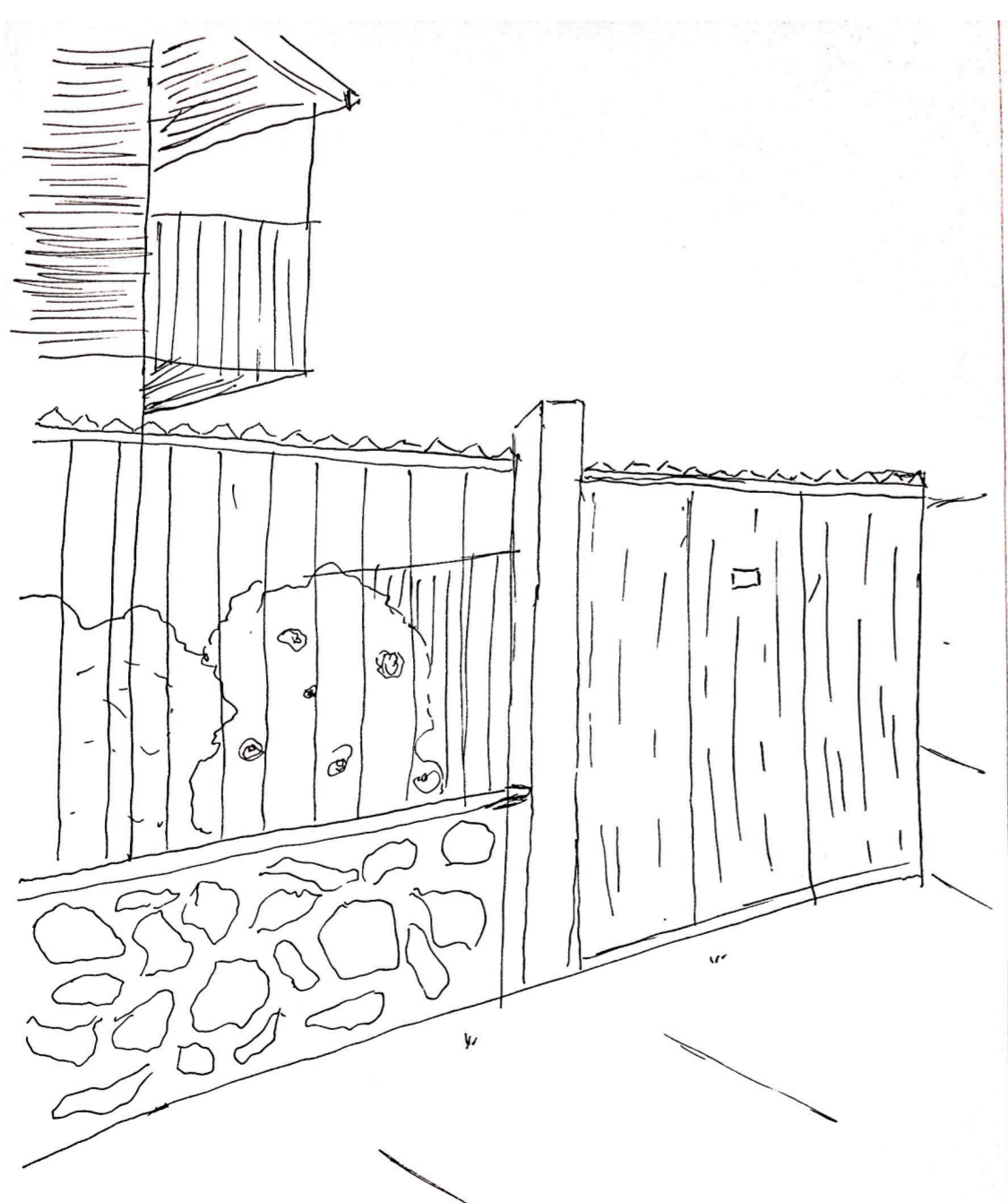
Los cuadros sobre la pared de ladrillos destacan en esta. La pared crea profundidad y énfasis en lo que hay sobre ella.

Los cuadros sobre la pared de ladrillos destacan en esta. La pared crea profundidad y énfasis en lo que hay sobre ella.



El cambio de materialidad en el piso delimita espacios, y hace notar el cambio de un lado a otro.

El cambio de materialidad en el piso delimita espacios, y hace notar el cambio de un lado a otro.



La pared exterior de piedras crea un espacio al parecer firme y la reja sobre ella permite ver hacia el interior, creando un límite entre interior-exterior.

-La pared exterior de piedras crea un espacio al parecer firme y la reja sobre ella permite ver hacia el interior, creando un límite entre interior-exterior.



Los horizontales en el espacio crean nuevos espacios para ser habitados, partiendo por el de la alfombra, luego las horizontales del sillón, de la cortina y luego el techo.

Los horizontales en el espacio crean nuevos espacios para ser habitados, partiendo por el de la alfombra, luego las horizontales del sillón, de la cortina y luego el techo.