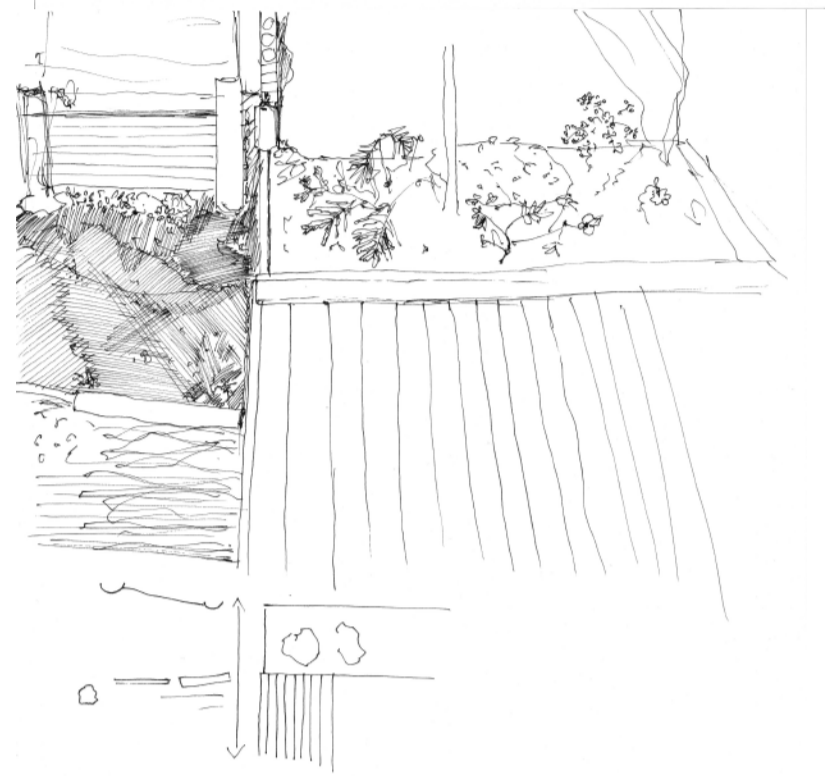


[20]  
se genera una zona de sombra en el punto donde se encuentran los muros, se debe utilizar plantas y árboles que crezcan en esas zonas, se debe utilizar plantas que crezcan en esas zonas, se debe utilizar plantas que crezcan en esas zonas.

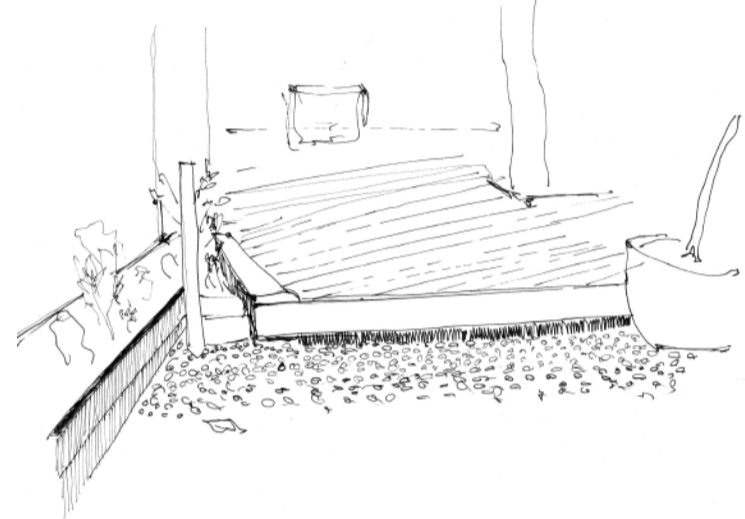


[21]  
el suelo se genera una zona de sombra en el punto donde se encuentran los muros, se debe utilizar plantas y árboles que crezcan en esas zonas, se debe utilizar plantas que crezcan en esas zonas, se debe utilizar plantas que crezcan en esas zonas.

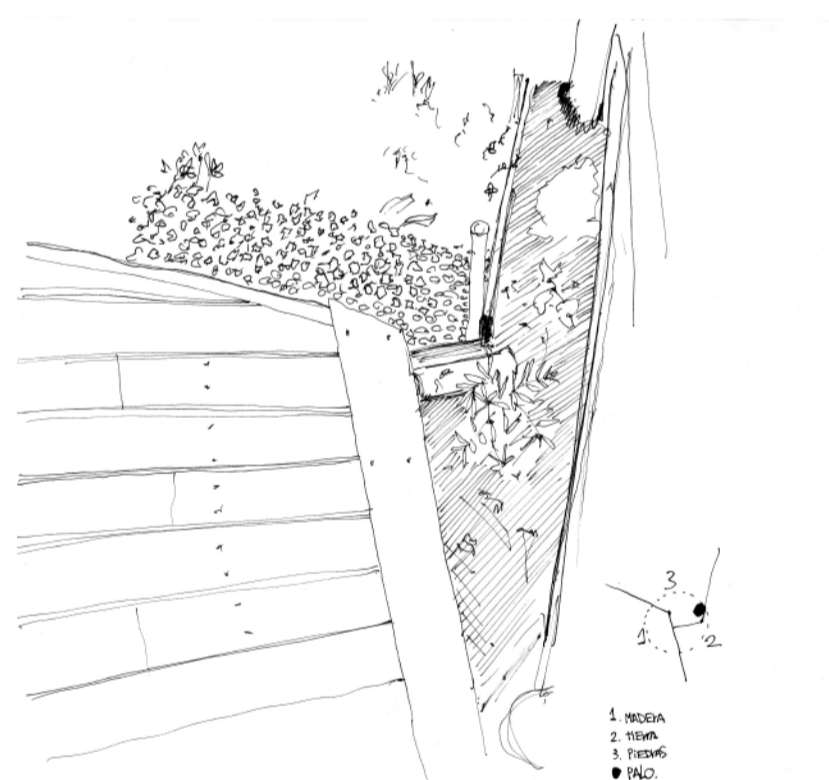


[22]  
el límite de la terraza se genera una zona de sombra en el punto donde se encuentran los muros, se debe utilizar plantas y árboles que crezcan en esas zonas, se debe utilizar plantas que crezcan en esas zonas, se debe utilizar plantas que crezcan en esas zonas.

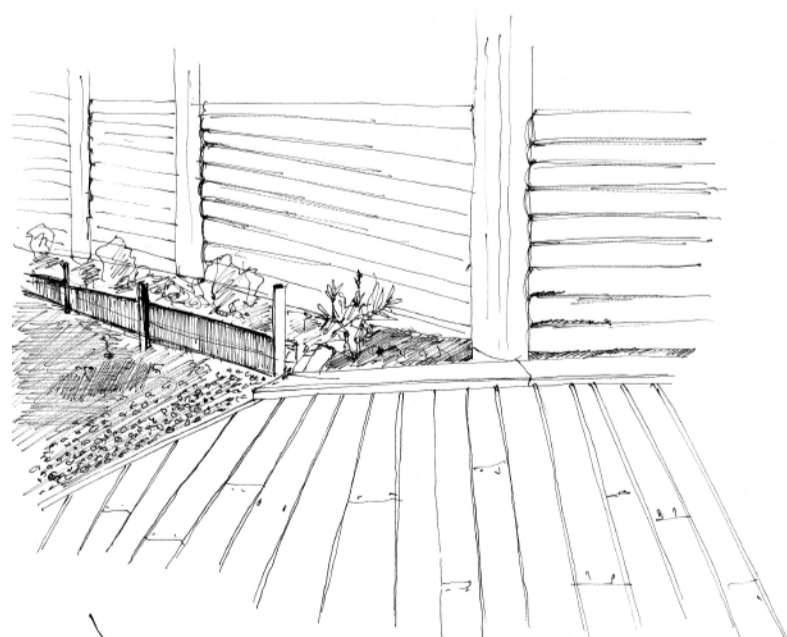
# hito de la continuidad contrastada



[24]  
se genera una zona de sombra en el punto donde se encuentran los muros, se debe utilizar plantas y árboles que crezcan en esas zonas, se debe utilizar plantas que crezcan en esas zonas, se debe utilizar plantas que crezcan en esas zonas.



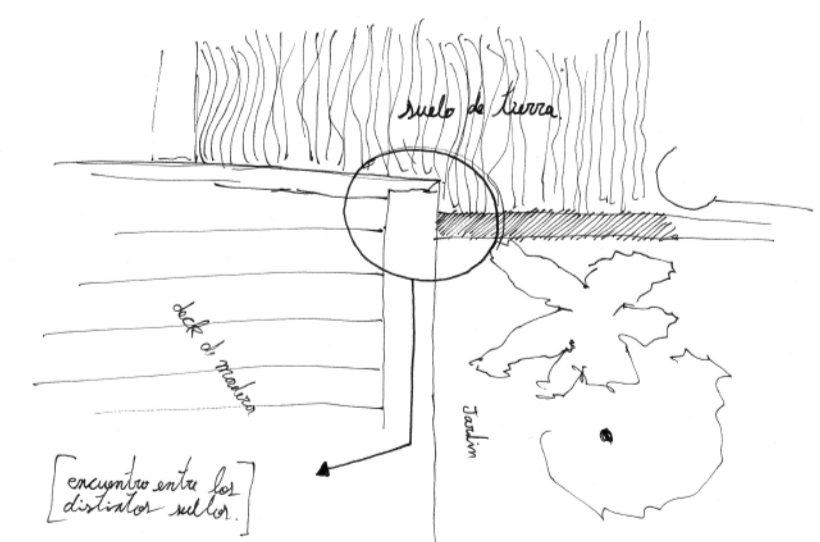
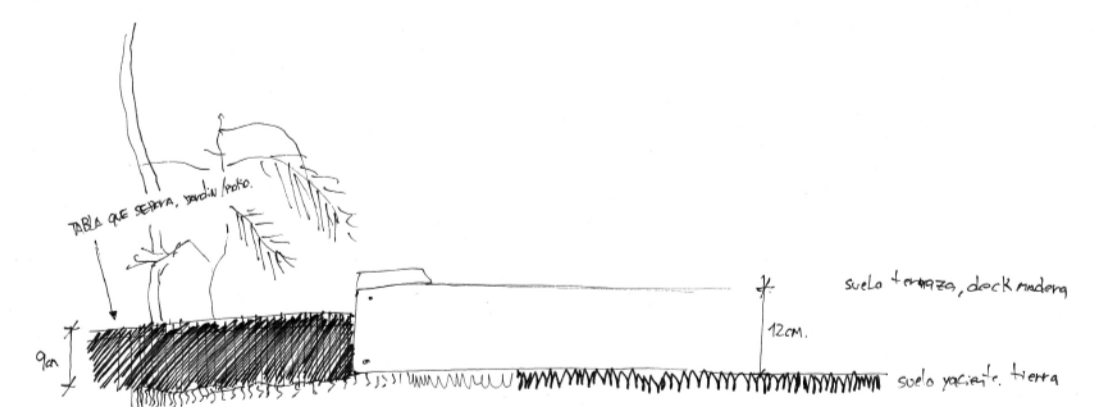
[25]  
el límite de la terraza se genera una zona de sombra en el punto donde se encuentran los muros, se debe utilizar plantas y árboles que crezcan en esas zonas, se debe utilizar plantas que crezcan en esas zonas, se debe utilizar plantas que crezcan en esas zonas.



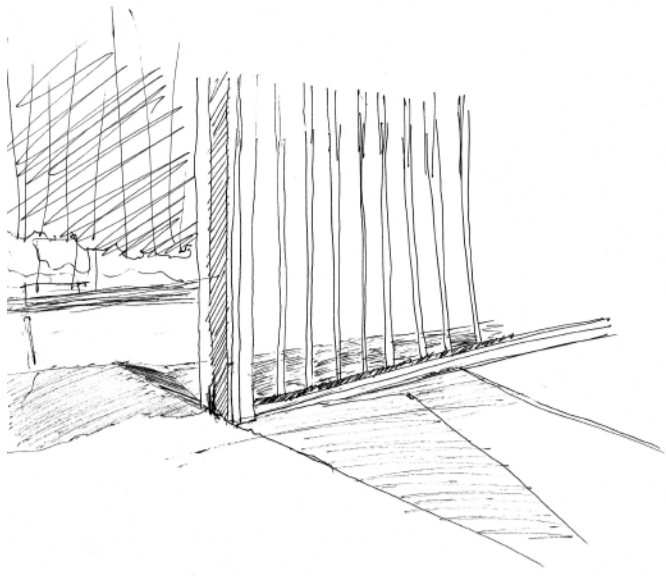
[26]  
se genera una zona de sombra en el punto donde se encuentran los muros, se debe utilizar plantas y árboles que crezcan en esas zonas, se debe utilizar plantas que crezcan en esas zonas, se debe utilizar plantas que crezcan en esas zonas.



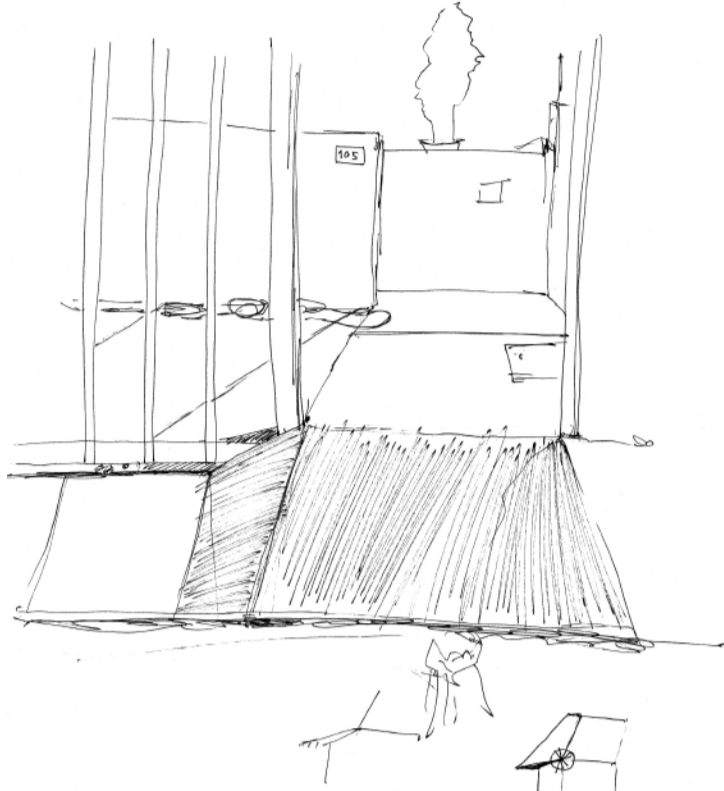
# Limite entre lo habitable, construido y lo que yace



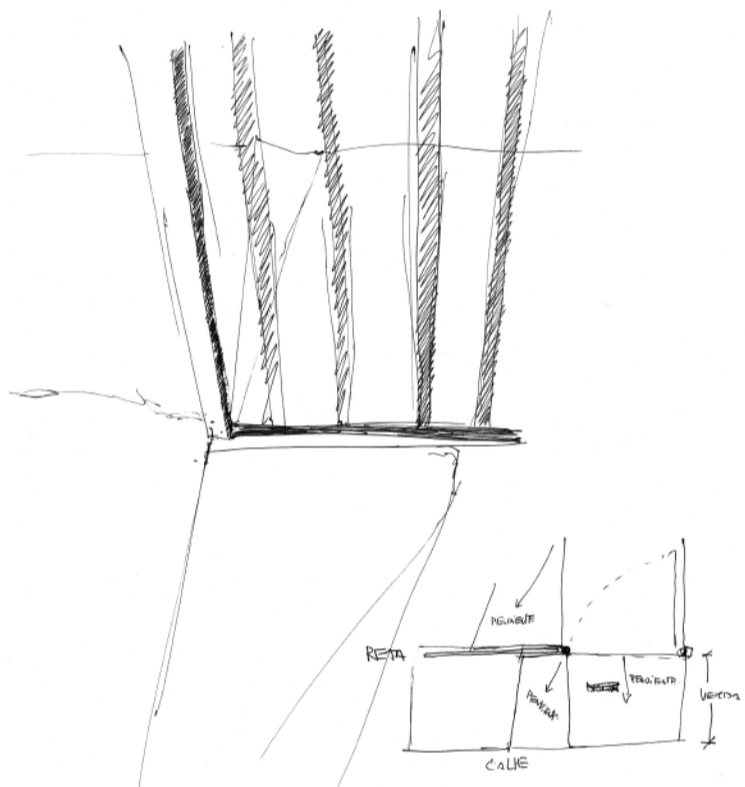
obs. 20, 21, 22, 23.



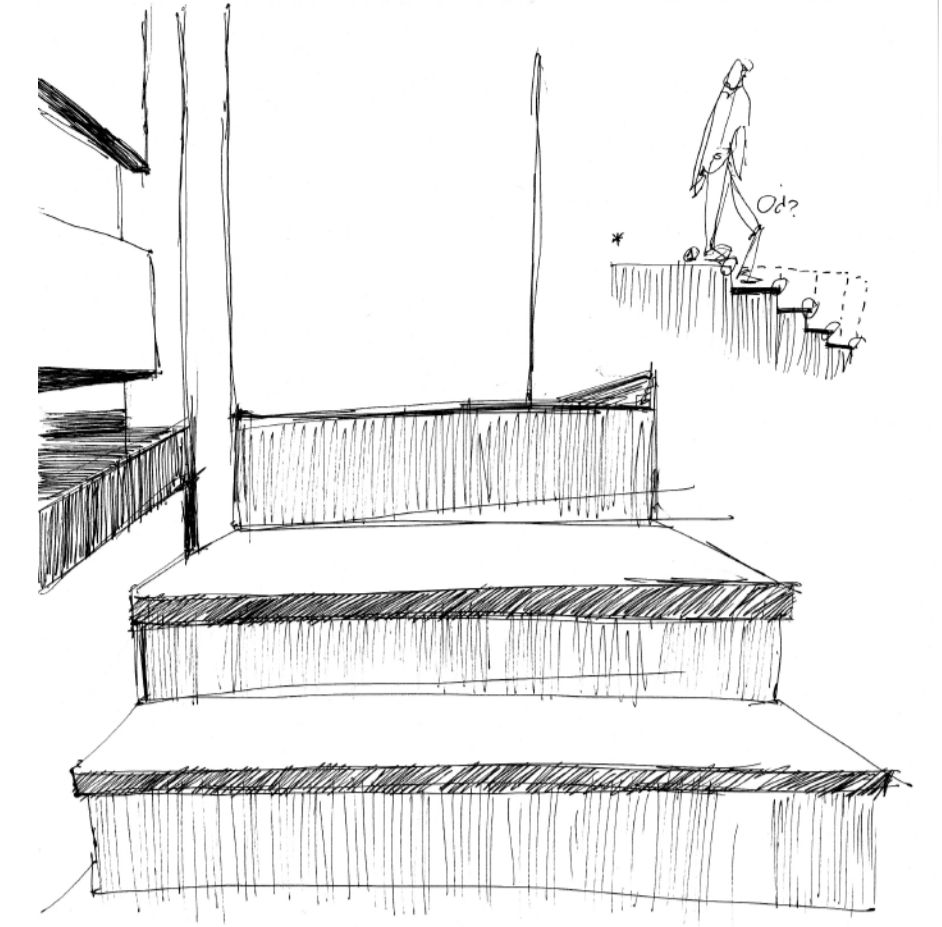
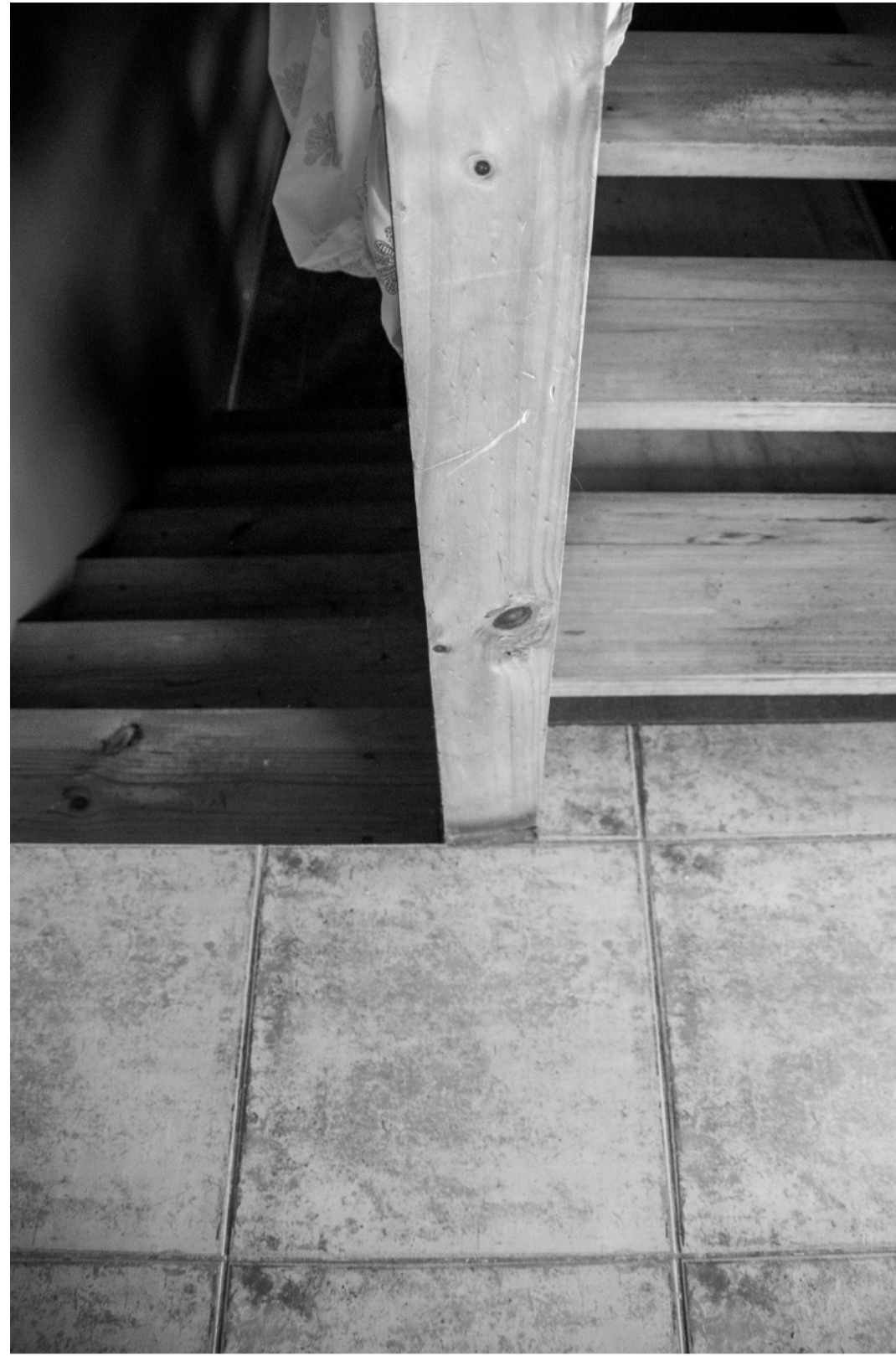
[32] En este caso se trata de un espacio de tránsito, pero se le da un carácter más residencial, con un nivel de confort que se logra a través de la iluminación, el sonido y el olor. Se trata de un espacio que se debe diseñar con un nivel de confort que se logra a través de la iluminación, el sonido y el olor. Se trata de un espacio que se debe diseñar con un nivel de confort que se logra a través de la iluminación, el sonido y el olor.



[30] Se trata de un espacio de tránsito, pero se le da un carácter más residencial, con un nivel de confort que se logra a través de la iluminación, el sonido y el olor. Se trata de un espacio que se debe diseñar con un nivel de confort que se logra a través de la iluminación, el sonido y el olor.

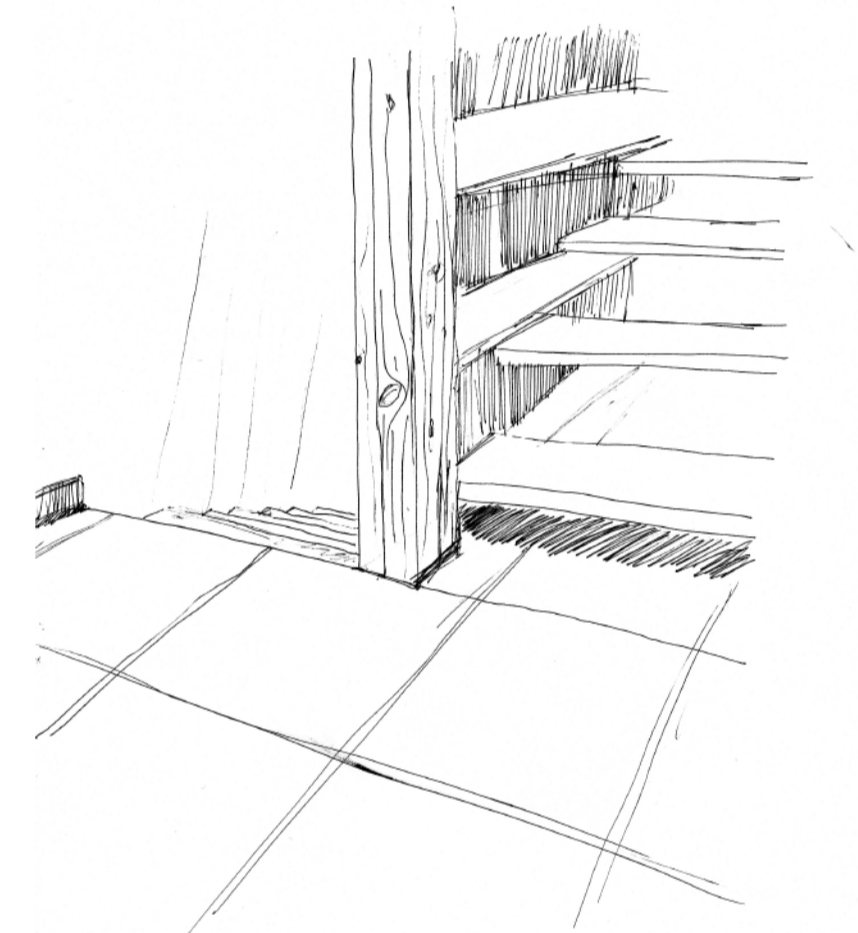


[34] Se trata de un espacio de tránsito, pero se le da un carácter más residencial, con un nivel de confort que se logra a través de la iluminación, el sonido y el olor. Se trata de un espacio que se debe diseñar con un nivel de confort que se logra a través de la iluminación, el sonido y el olor.



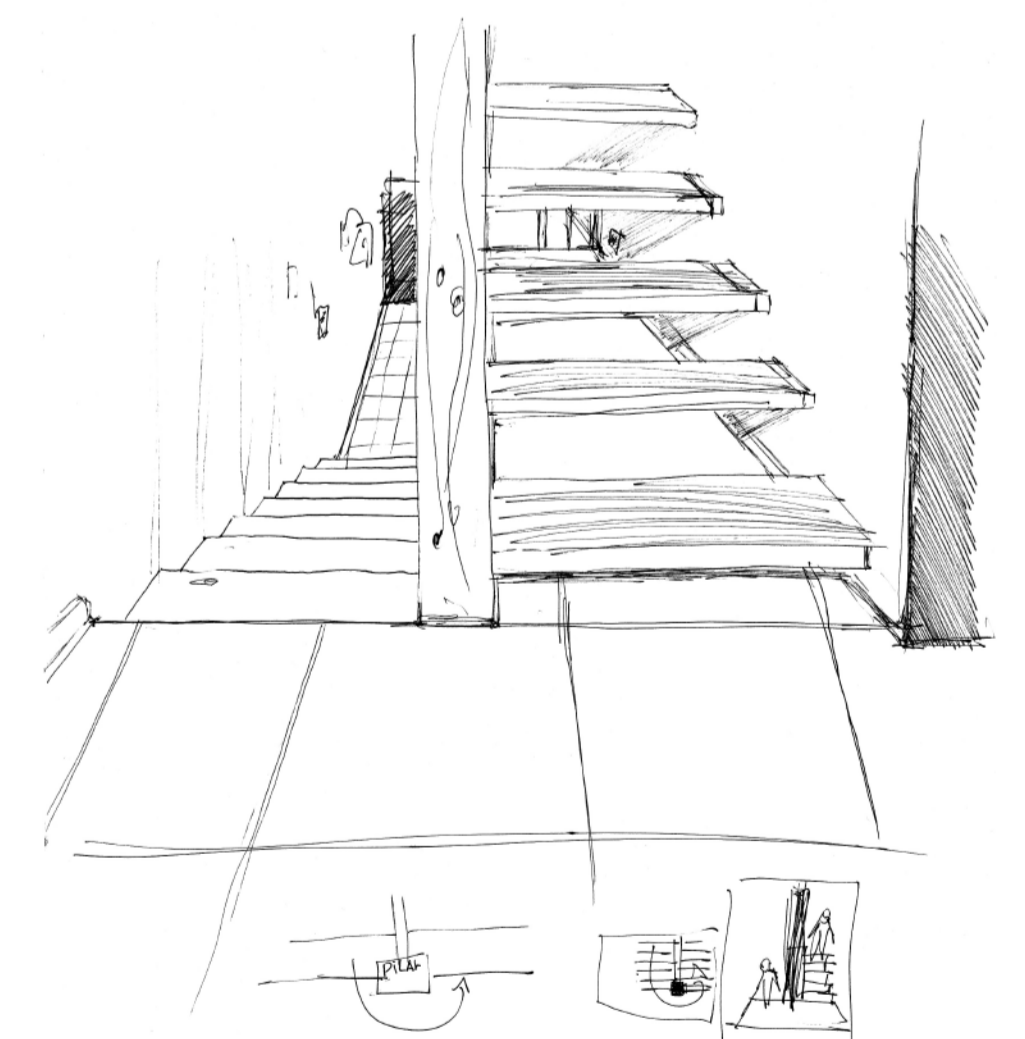
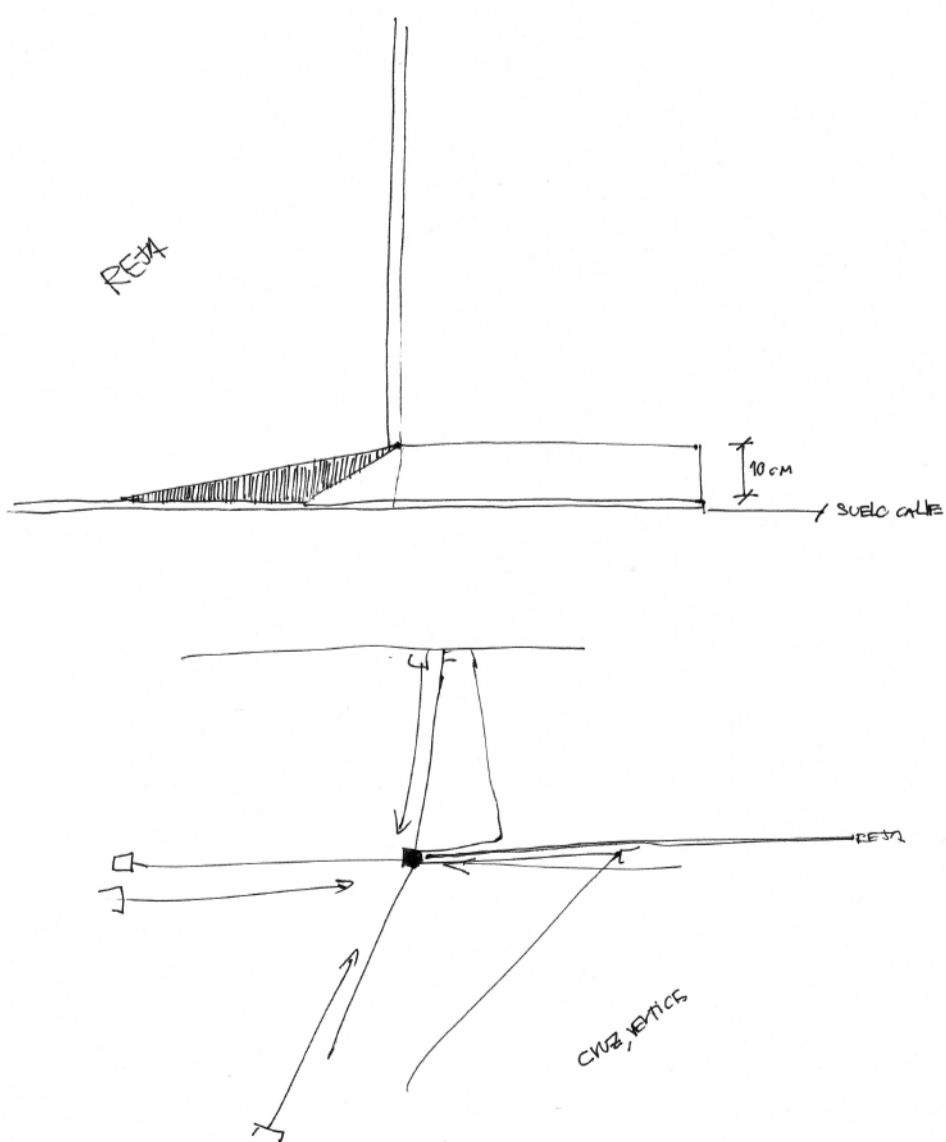
[38] Se trata de un espacio de tránsito, pero se le da un carácter más residencial, con un nivel de confort que se logra a través de la iluminación, el sonido y el olor. Se trata de un espacio que se debe diseñar con un nivel de confort que se logra a través de la iluminación, el sonido y el olor.

## Hito del encuentro entre suelos moldeados



[37] Se trata de un espacio de tránsito, pero se le da un carácter más residencial, con un nivel de confort que se logra a través de la iluminación, el sonido y el olor. Se trata de un espacio que se debe diseñar con un nivel de confort que se logra a través de la iluminación, el sonido y el olor.

## vertice de planos con pendientes construidas



[39] Se trata de un espacio de tránsito, pero se le da un carácter más residencial, con un nivel de confort que se logra a través de la iluminación, el sonido y el olor. Se trata de un espacio que se debe diseñar con un nivel de confort que se logra a través de la iluminación, el sonido y el olor.