

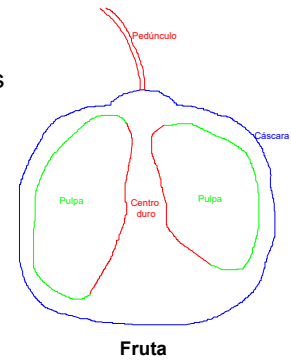
Formas naturales libres de un orden estricto.

Se observaron formas orgánicas en frutas y en el espacio habitable.

Las formas orgánicas no son perfectas como las formas geométricas, aunque sí se aproximan a estas, son más libres, teniendo bultos, surcos, chaturas: elementos característicos de sus formas generadas naturalmente, ninguna pareciéndose a otra.

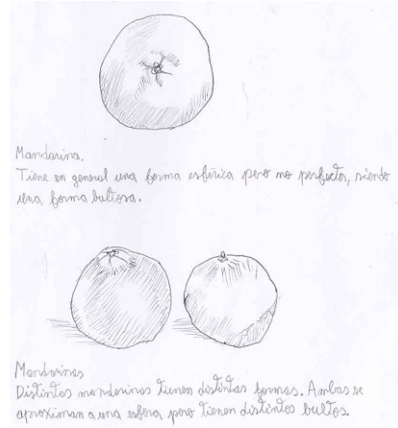
Estas **formas naturales libres de un orden estricto** afectan el espacio habitable creando **superficies con texturas o sombras/fragmentación de luz** sin un orden geométrico estricto, casi azaroso.

Se observa una **similitud entre las frutas con los pilares de yeso a escala 1:10**. Donde las frutas tienen un centro duro estructural, una pulpa y una cáscara que las sostiene; los pilares tienen un alambre, yeso y una tela que las sostiene. De la misma manera en que la cáscara del plátano deja surcos en su pulpa, la tela de un pilar deja su textura en el yeso.



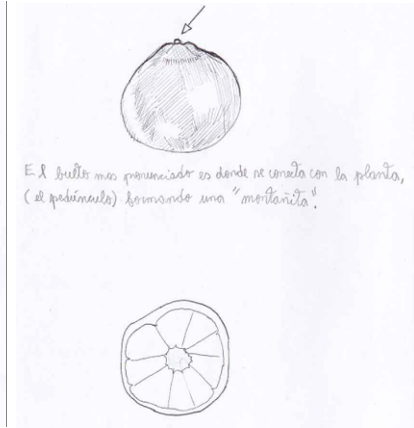
Pilar a escala

Observaciones:



Mandarina.
Tiene en general una forma esférica pero no perfecta, siendo una forma bulbosa.

Mandarinas.
Distintos mandarinas tienen distintas formas. Ambas se aproximan a una esfera, pero tienen distintos bultos.



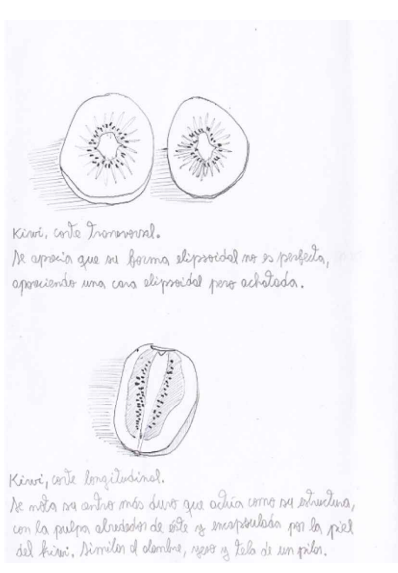
El bulto más pronunciado es donde se conecta con la planta, (el pedúnculo) formando una "mandarina".

Mandarina, corte longitudinal.
Se aprecia la "mandarina" y aparece el eje central, una parte longitudinal comparada con el alambre de una columna, formando la estructura/esqueleto/aporte de la forma.

Mandarina, corte horizontal.
Aparece una cara en 2 dimensiones, no se ve un círculo, pudiendo apreciar la forma esférica por perspectiva de la fruta.

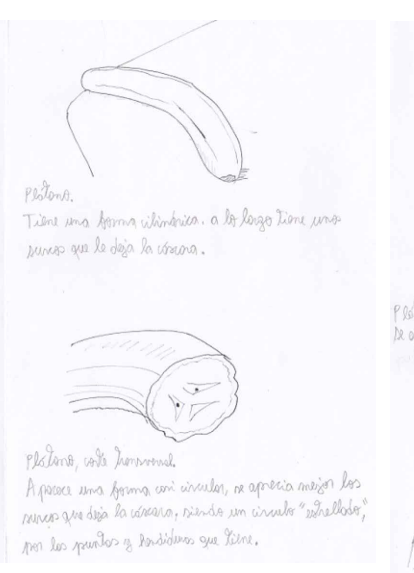


Kiwi.
Tiene forma de elipsoidal, achatado donde se conecta a la planta.



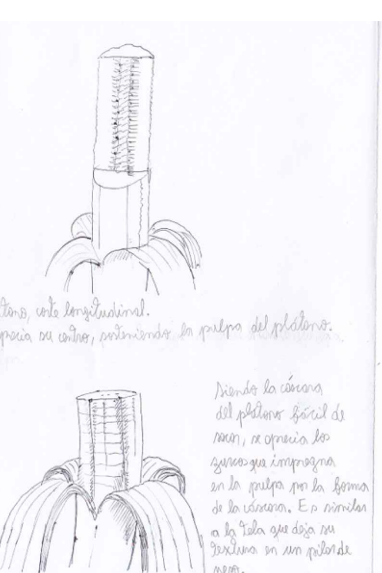
Kiwi, corte horizontal.
Se aprecia que su forma elipsoidal no es perfecta, apreciando una cara elipsoidal pero achatada.

Kiwi, corte longitudinal.
Se nota en ambos más duro que otros como su estructura, con la pulpa atravesada de sí y sustentada por la piel del kiwi. Similar al alambre, yeso y tela de un pilar.



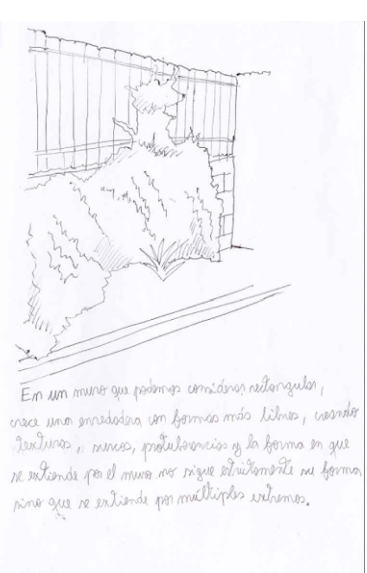
Plátano.
Tiene una forma cilíndrica, a lo largo tiene unos surcos que le da la usura.

Plátano, corte horizontal.
Aparece una forma con circular, se aprecia mejor los surcos que da la usura, siendo un círculo "achetado", por los puntos y líneas que tiene.

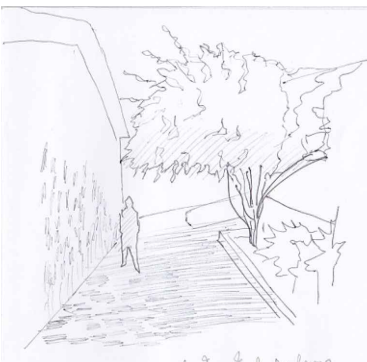


Plátano, corte longitudinal.
Se aprecia en ambos, principalmente la pulpa del plátano.

Viendo la cáscara del plátano, fácil de ver, se aprecia los surcos que integran en la pulpa por la forma de la usura. Es similar a la tela que deja su textura en un pilar de yeso.



En un muro que primero comienza rectangular, crea una estructura con formas más libres, usando texturas, surcos, profundidades y la forma en que se entienda por el muro no sigue estrictamente su forma, sino que se entienda por múltiples entornos.



Una entrada usa una cubierta natural. Su forma natural de forma abstracta usa una textura en esta cubierta, es una fragmentación de la luz sin ningún gesto en particular.



La entrada usa una cubierta sobre la cabeza. Una pieza natural.



La forma de esta cubierta no tiene ningún gesto, incluso como que se entienda más que otros. Cabe de manera distribuida al que para debajo.



Los primeros, múltiples hojas, no más de un árbol con una sola rama que usó el árbol.



Es truenos del árbol es un árbol no palma. Esta estructura que se pedían por una rama. No ramas e impactos no que se puede de un árbol natural.