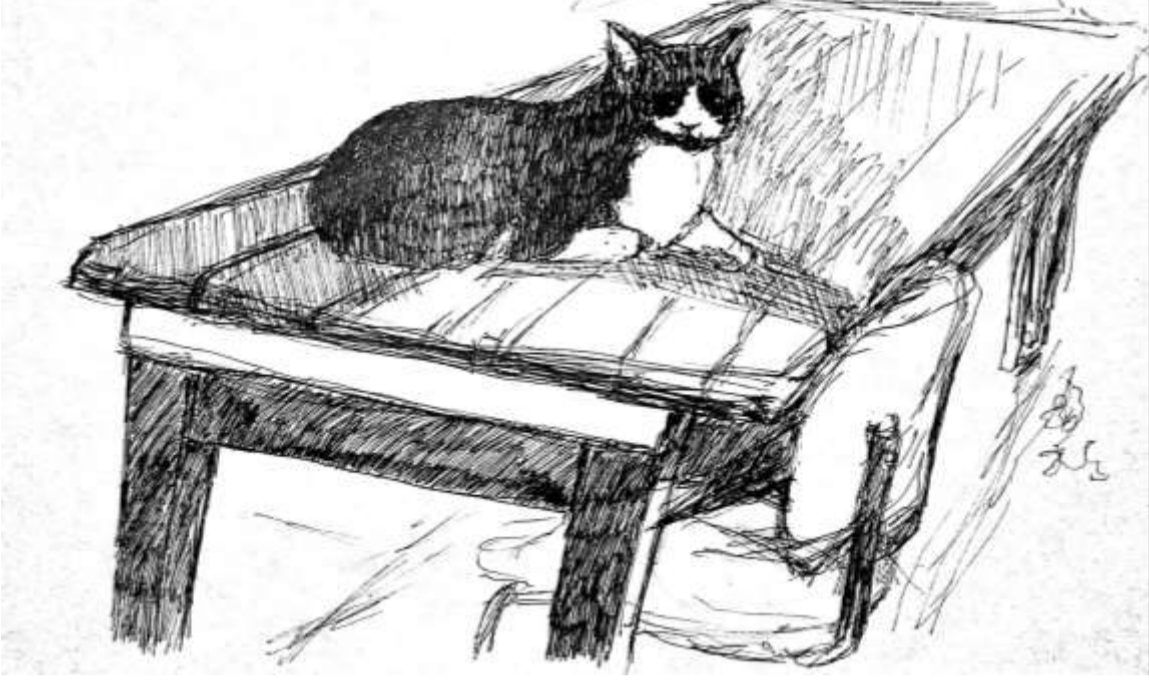


¿Qué es suelo?

1. Yo creo que un mesa puede ser suelo, como suelo puede ser mesa y entre muchos otros cosas. Yo que puede soportar el gran peso de un gato agotado siendo soporte. Una superficie lisa que puede su garras o descansar, por ello piensa en suelo cuando va a caminar un ser en ella que puede que este fuera rompedor, no incoherentemente, si no, por sus atributos.



2. Suelo soporta cosas más minúsculas que lo conforman, ya sean pequeñas sombras de las mismas plantas que van creciendo en su inmensidad, dando origen, vida y vinculación.

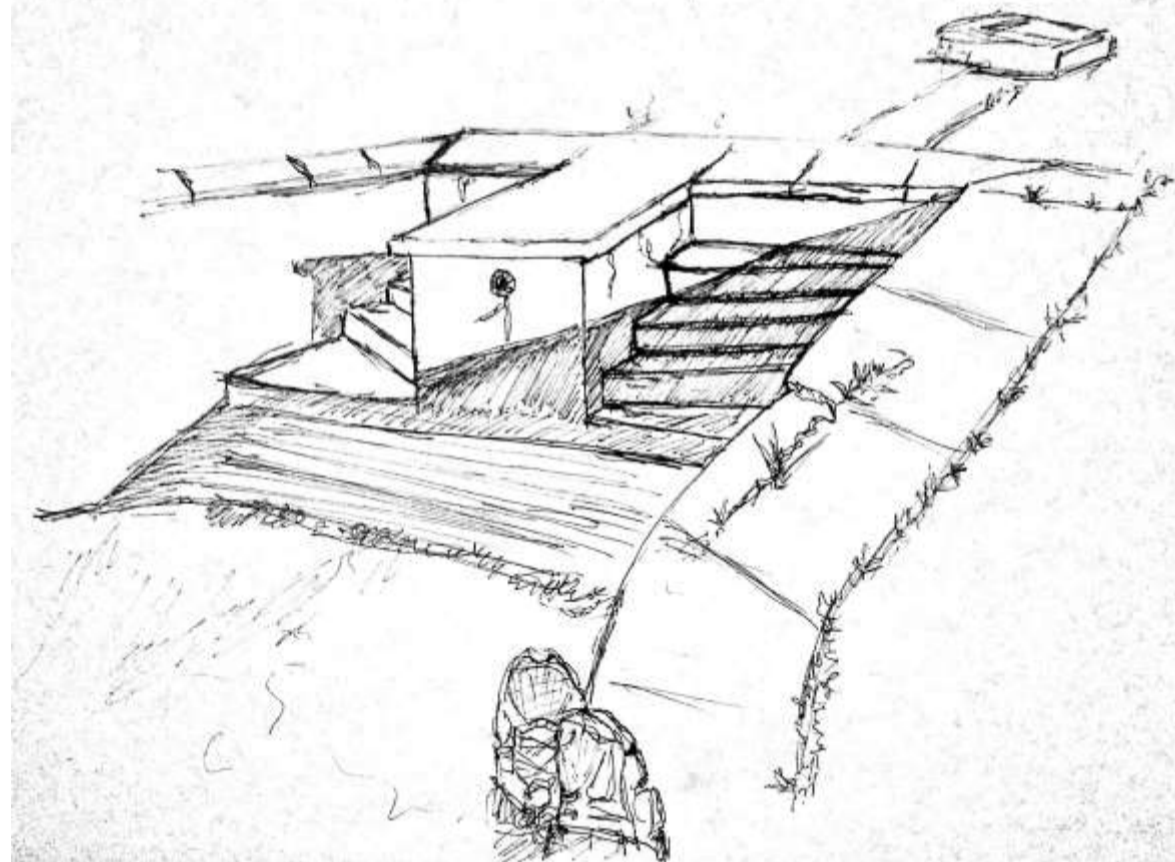


7. Donde se pueden plantar árboles y tomar vida en ellos dando pie en nutrir y cuidar como propio lo que se da.

3. Más que un espacio físico un espacio espiritual, donde en sus rituales logra la conexión y convergencia entre estos dos espantos.



4. Un lugar al que se le puede dar forma y un propósito por su estructura y su composición.



8. Puede ser manipulado y con ello crear pequeños mundos que preparan el crecimiento riguroso de las plantas, pero el momento en el que hacen raíces en la extensión del suelo.

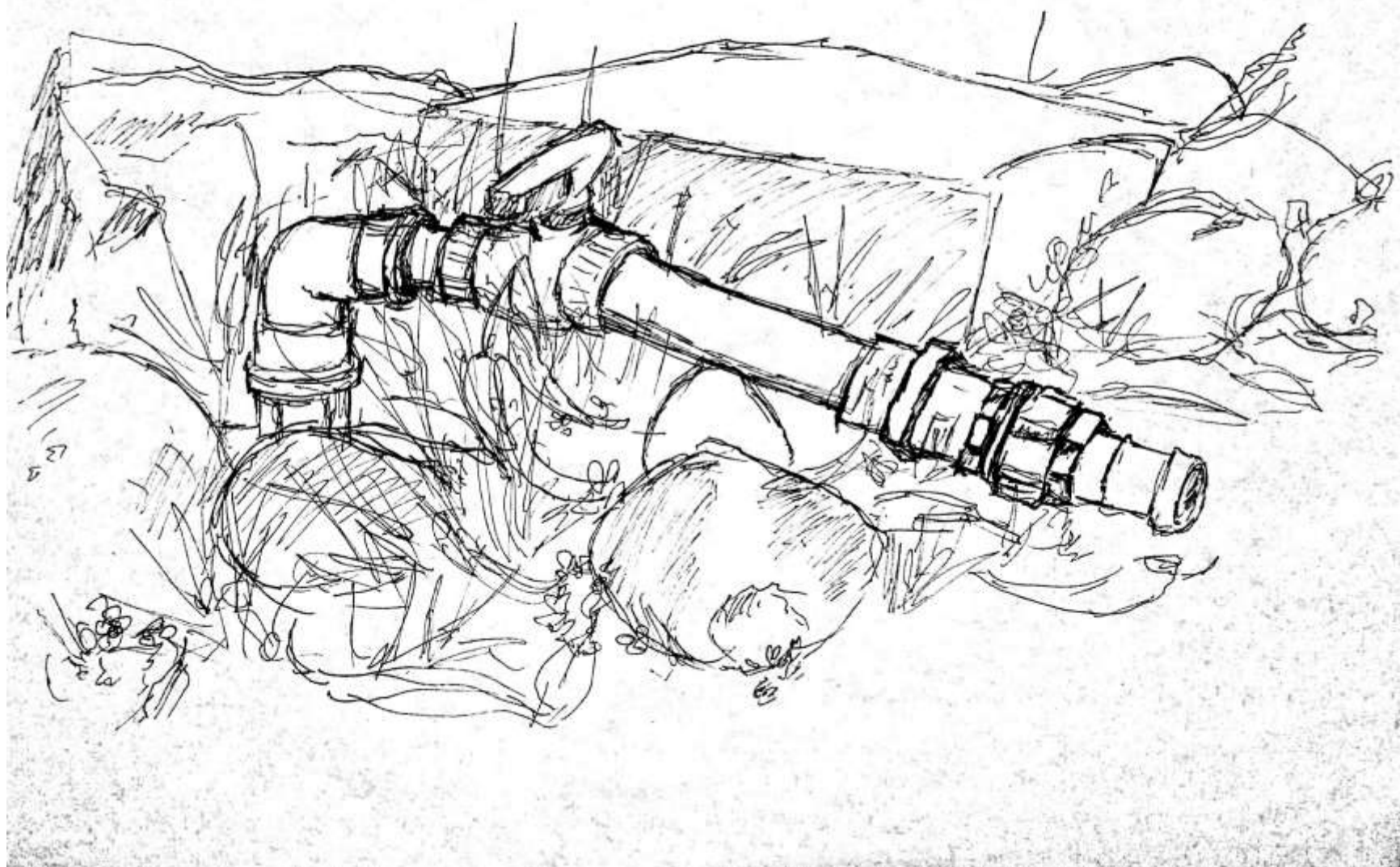


6. La naturaleza tiene su propio cauce, el suelo con ello se nutre tomando un dinamismo original.

5. El hogar de este suelo se reconoce en los rastros que naturas silvestres dejan marcados presenciar en su hogar llamado suelo.



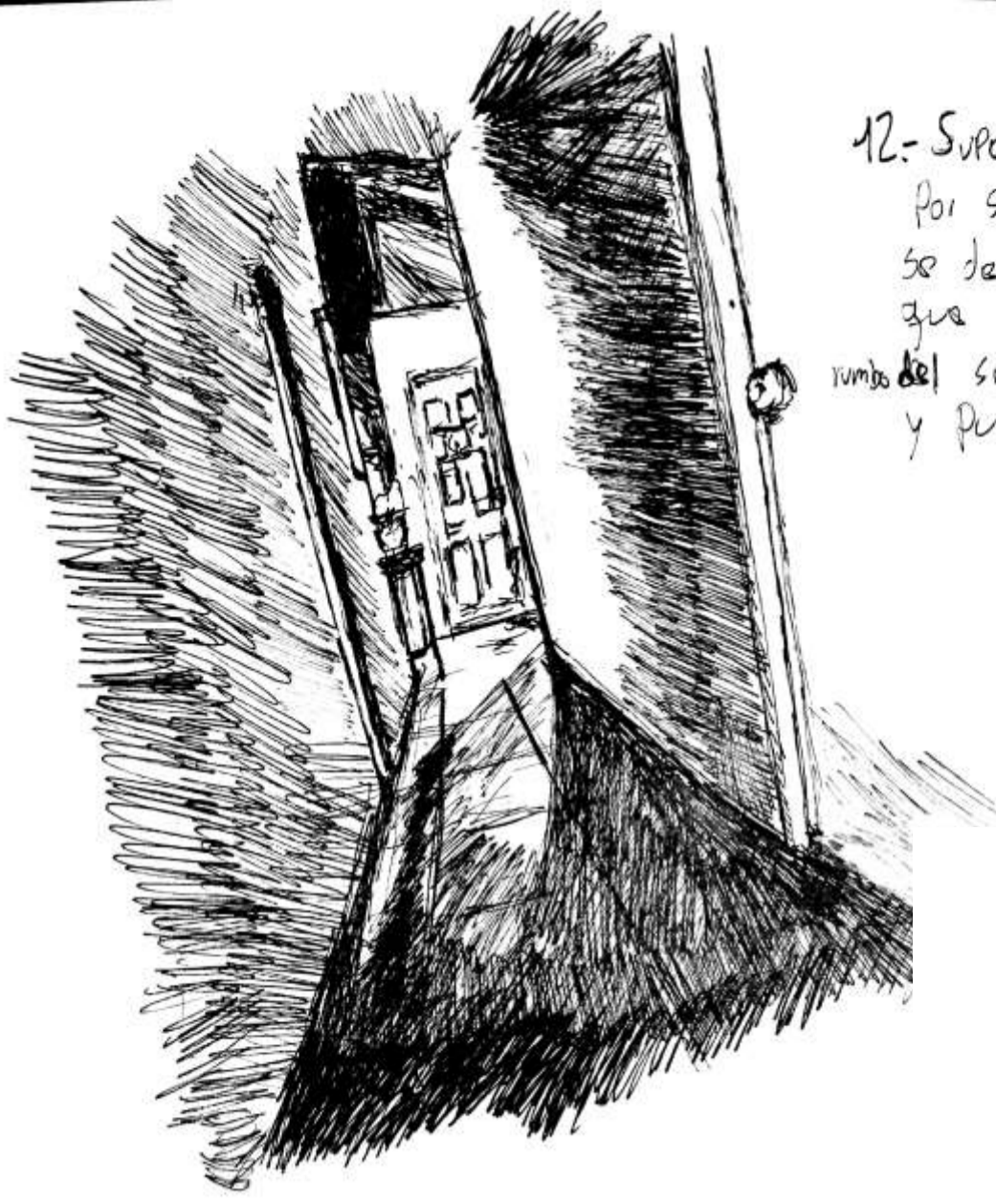
9. Suelo es un lugar donde el hombre siempre a intervenido en lo largo de la historia, por eso no es raro encontrar cosas que no son nacientes del propio suelo como tal, si no, que el humano le a dado un propósito en este aprovechando el espacio del suelo.



10. El suelo desaparece en el horizonte, lo que podría limitar su espacio pueden ser los desniveles que se encuentran detrás y al final a los suelos.



11. Extensiones delimitadas por cerámica y una puerta que guía a un nuevo lugar.



12. Superficie sin rumbo por si sola, pero cuando se delimita un espacio que es cerrado, se limita el rumbo del suelo, por paredes y puertas.



18. Extension limitada por la vista que llega solo al horizonte.



16. Configuración de la extensión ubicada que da forma al espacio y su habitar.

13. Superficie que complementa a los otros planos dando los tres ejes necesarios.



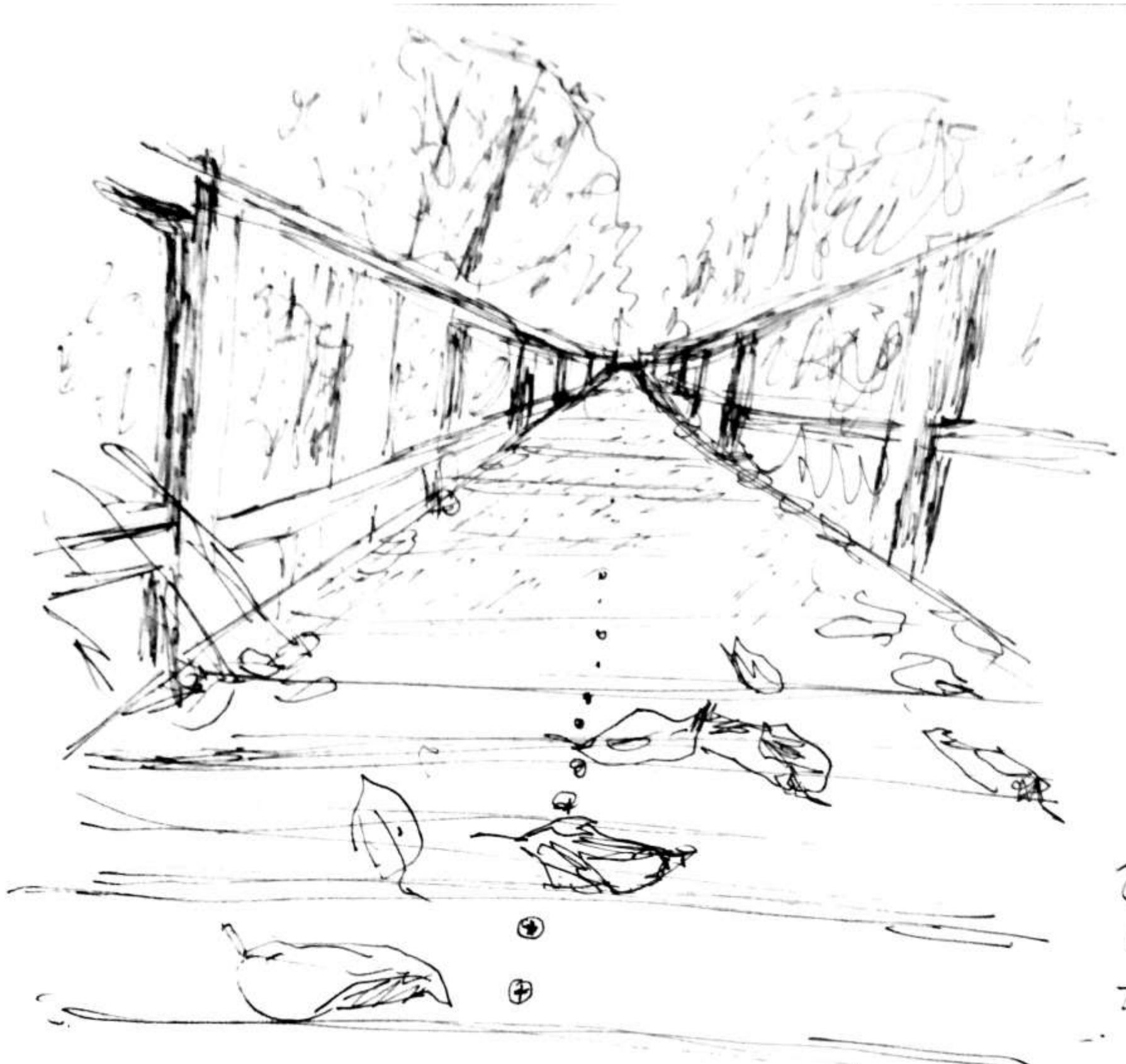
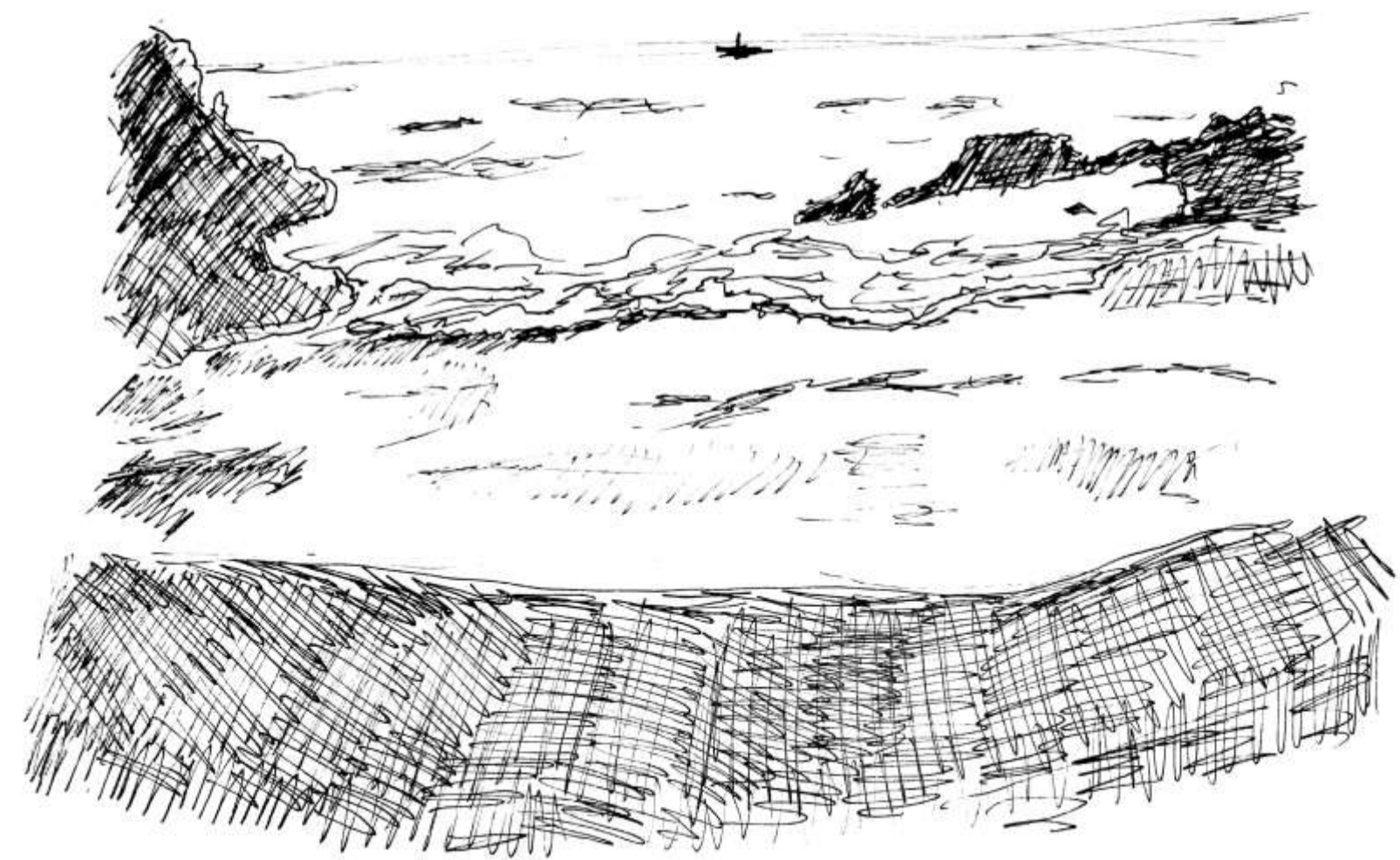
El suelo es...
14. Soporte de muebles que soportan cosas mientras son soportados.



17. Conexión que nos llevan a accesos para seguir avanzando.

15. Extensión flexible y ondulante.

19. Conexión con nuevas superficies que esconden su propio suelo, y a la vez trabajan como soporte de este.



20. Puente que guía en zonas habitables.