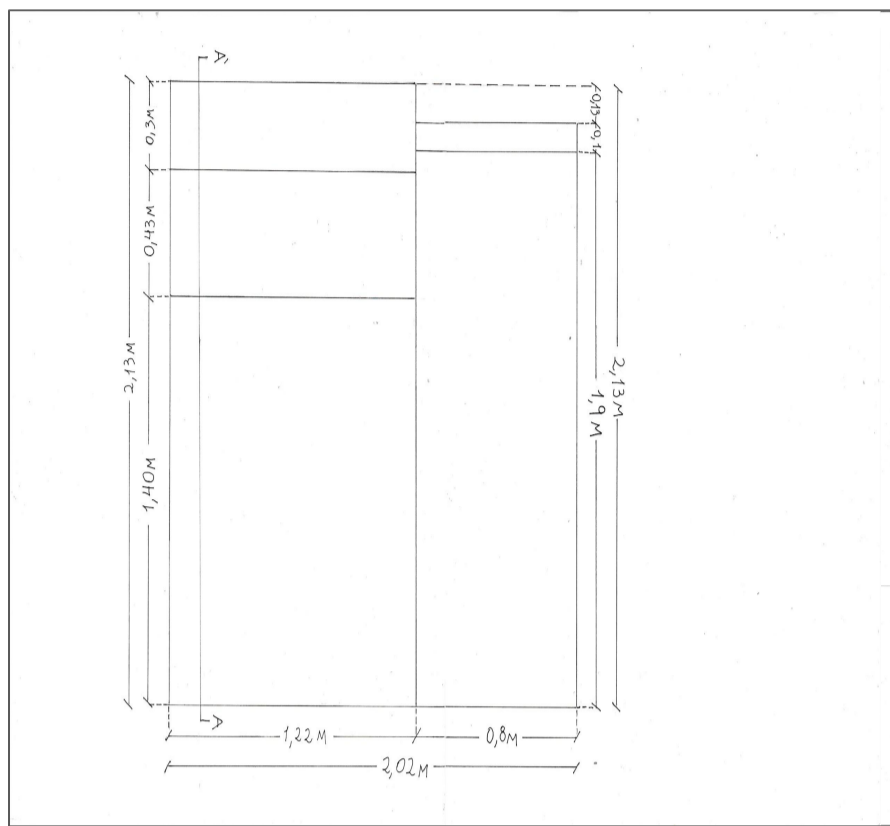


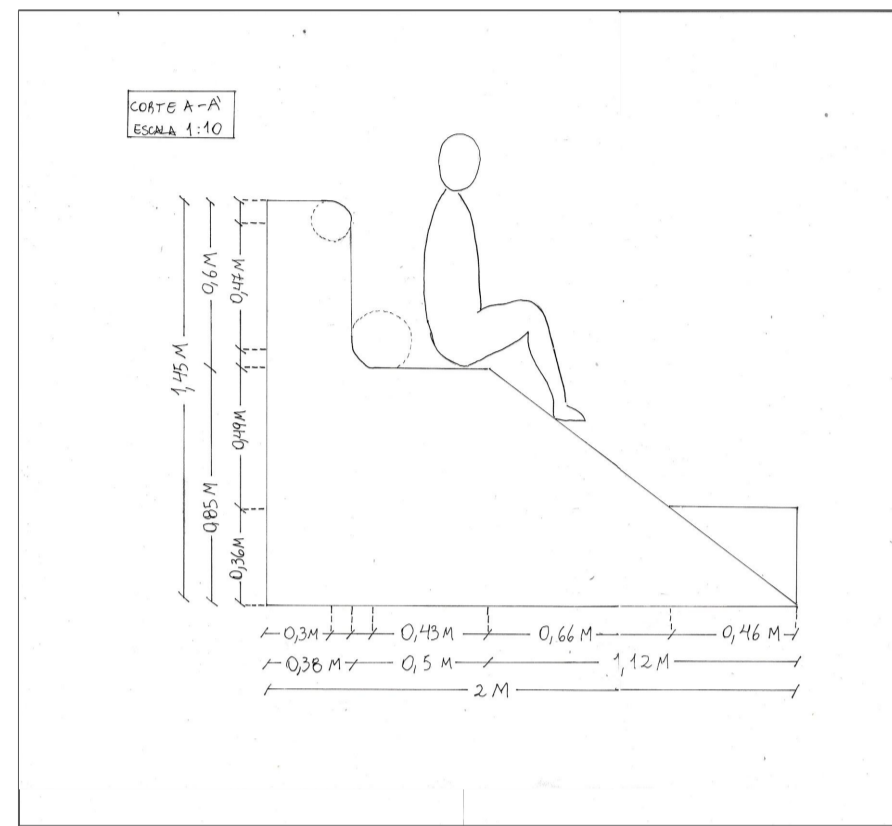
# Calce de Pliegue Habitable- Aula Amereida

## ***Pliegues Habitables:***

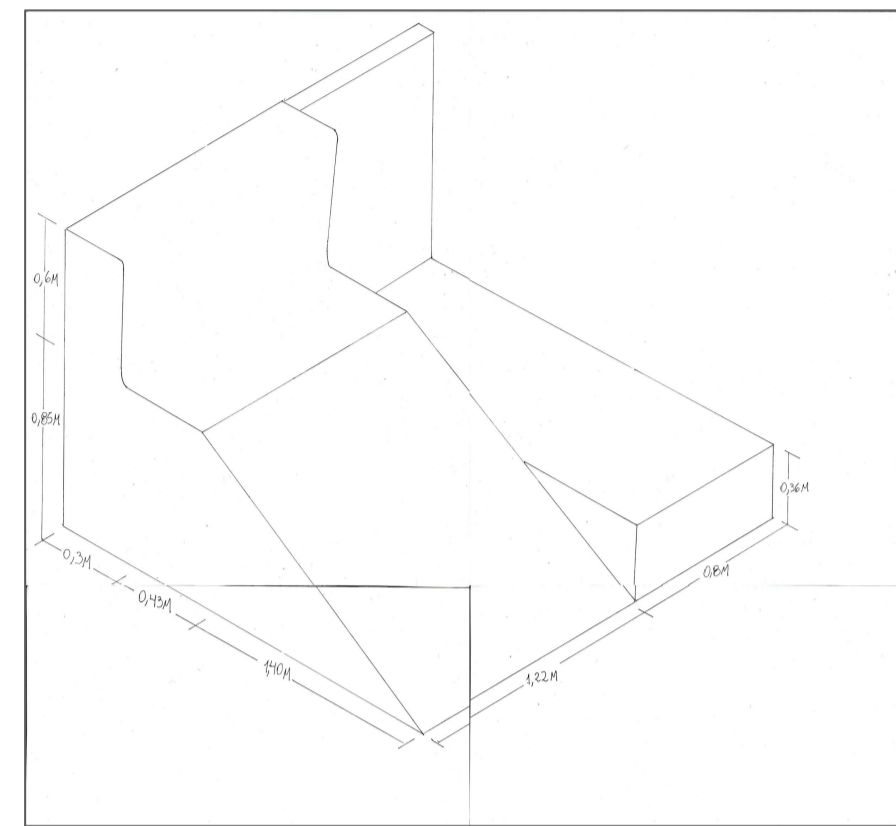
Cristian Barrera: Detención en la superficie única de curvas que permiten el habitar.



Planta

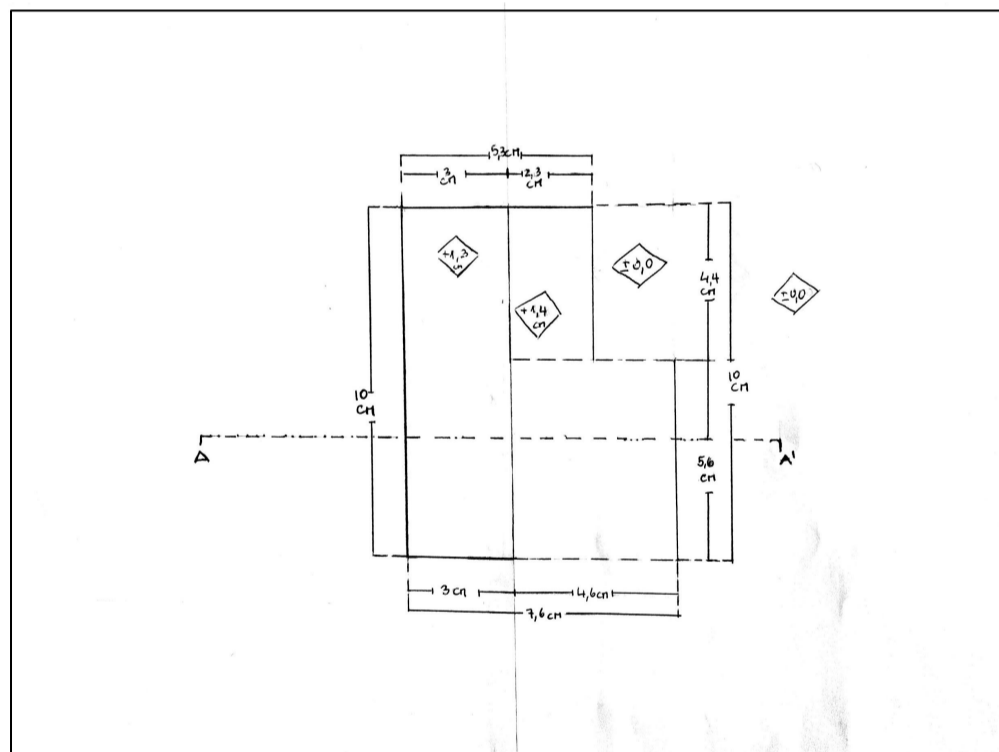


Corte

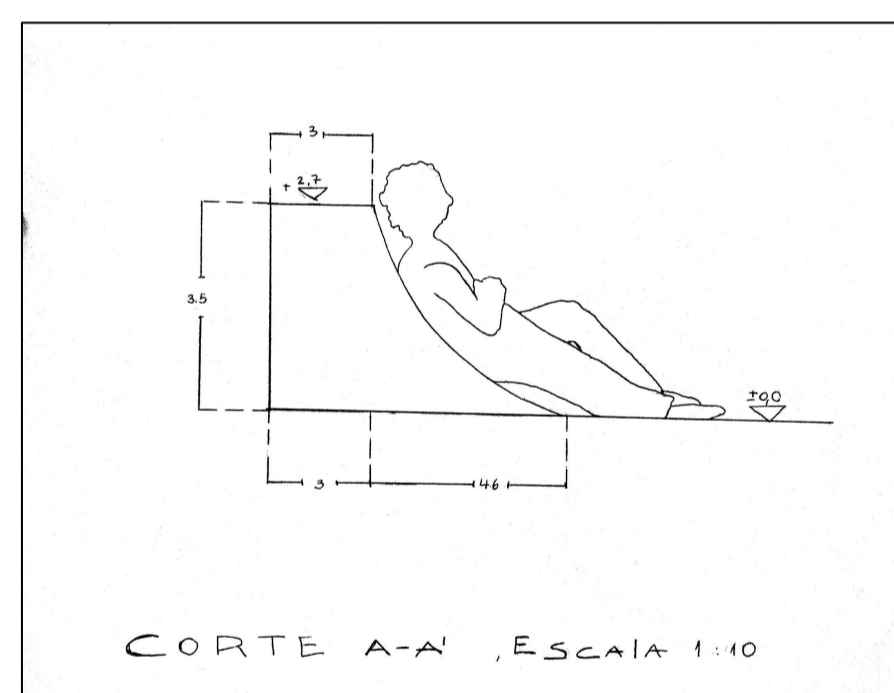


Dibujo isométrico

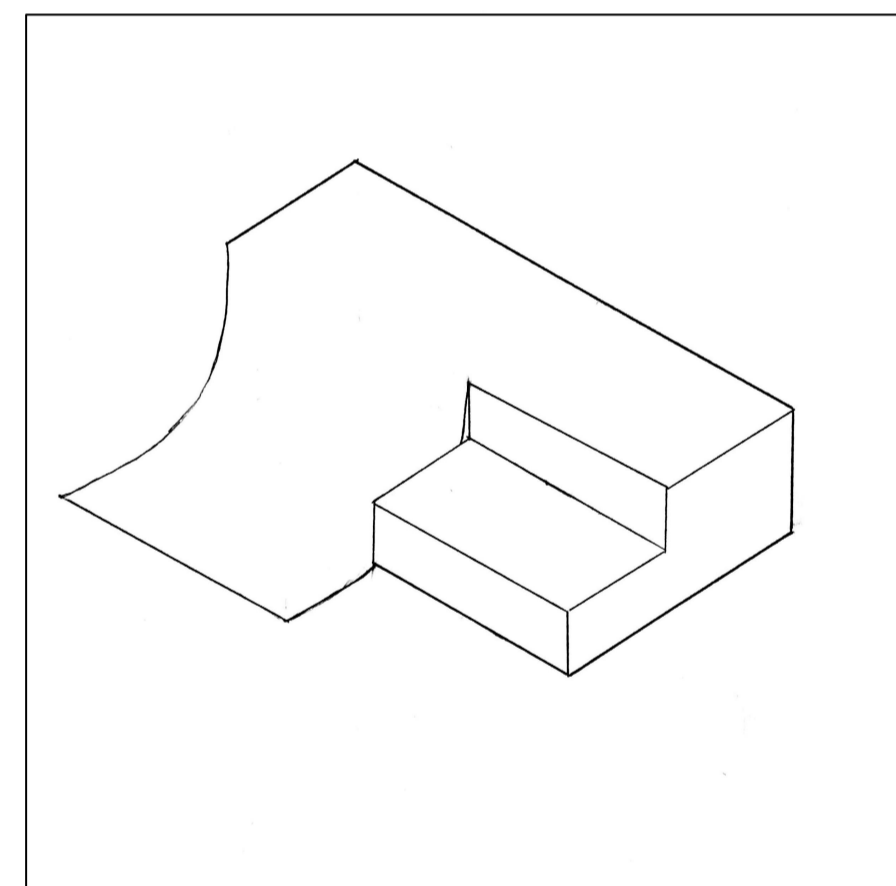
Rut Guyman: La caída progresiva de la concavidad



Planta

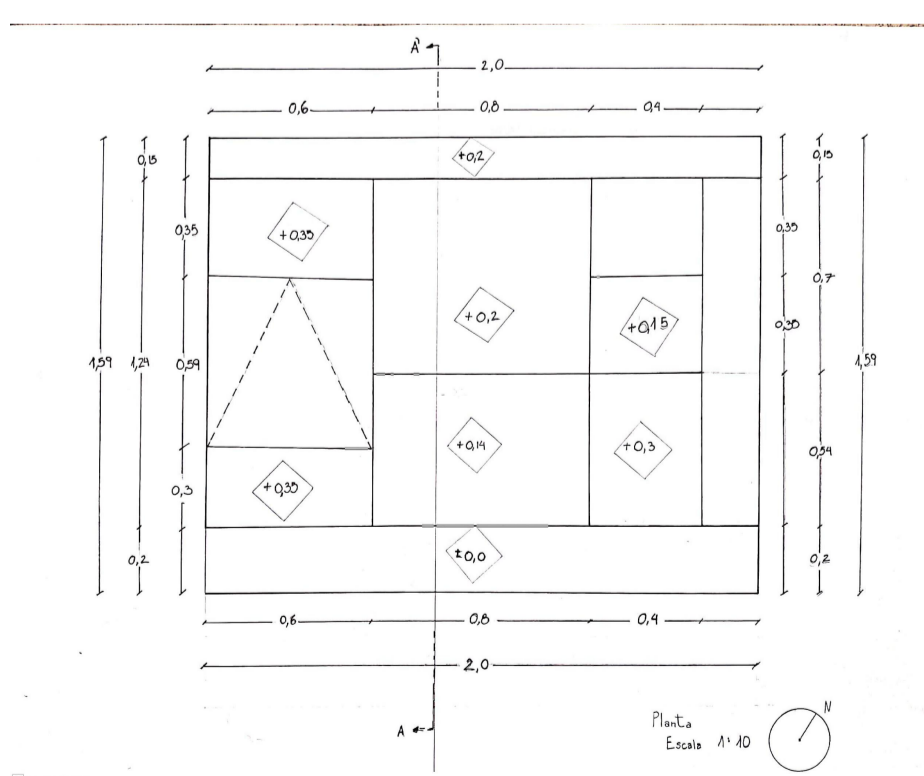


corte

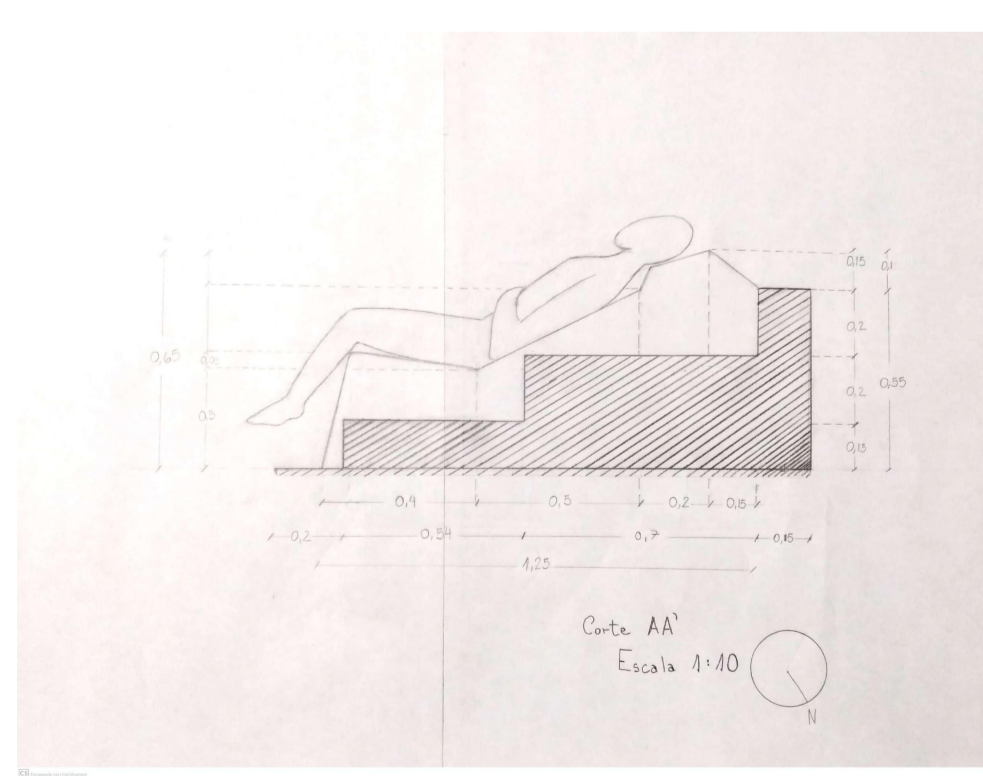


Dibujo isométrico

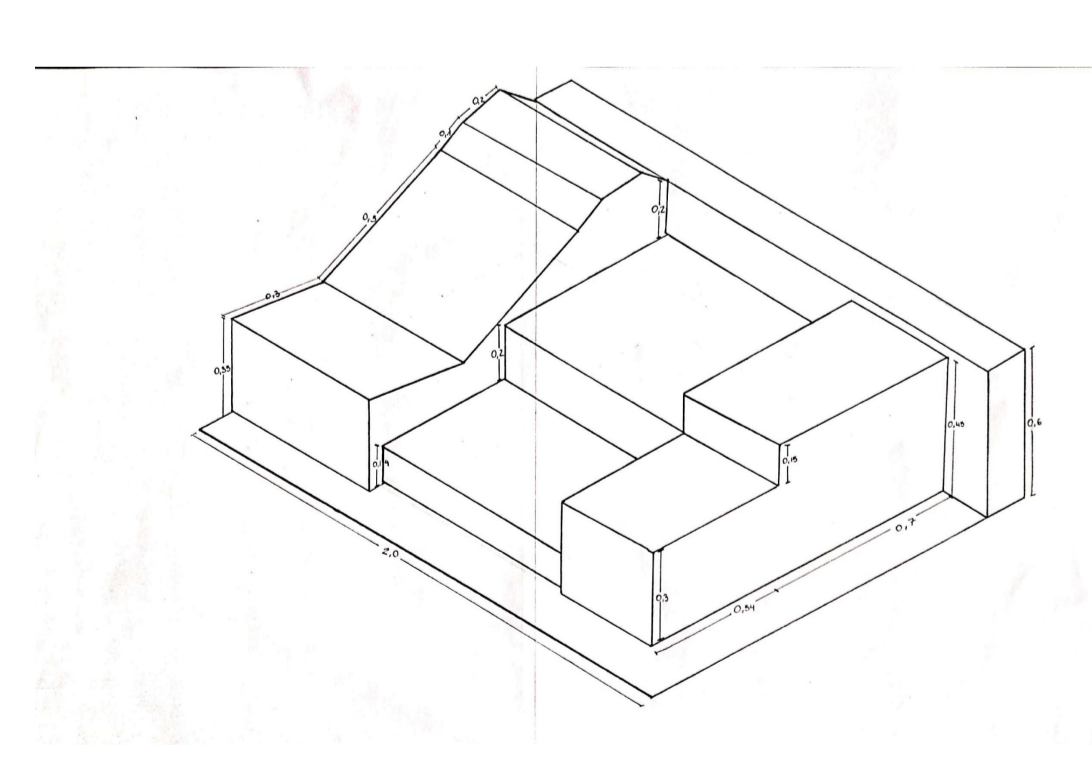
Espacio De Transición Y Reposo Como Cuenca Direcccionada



Planta



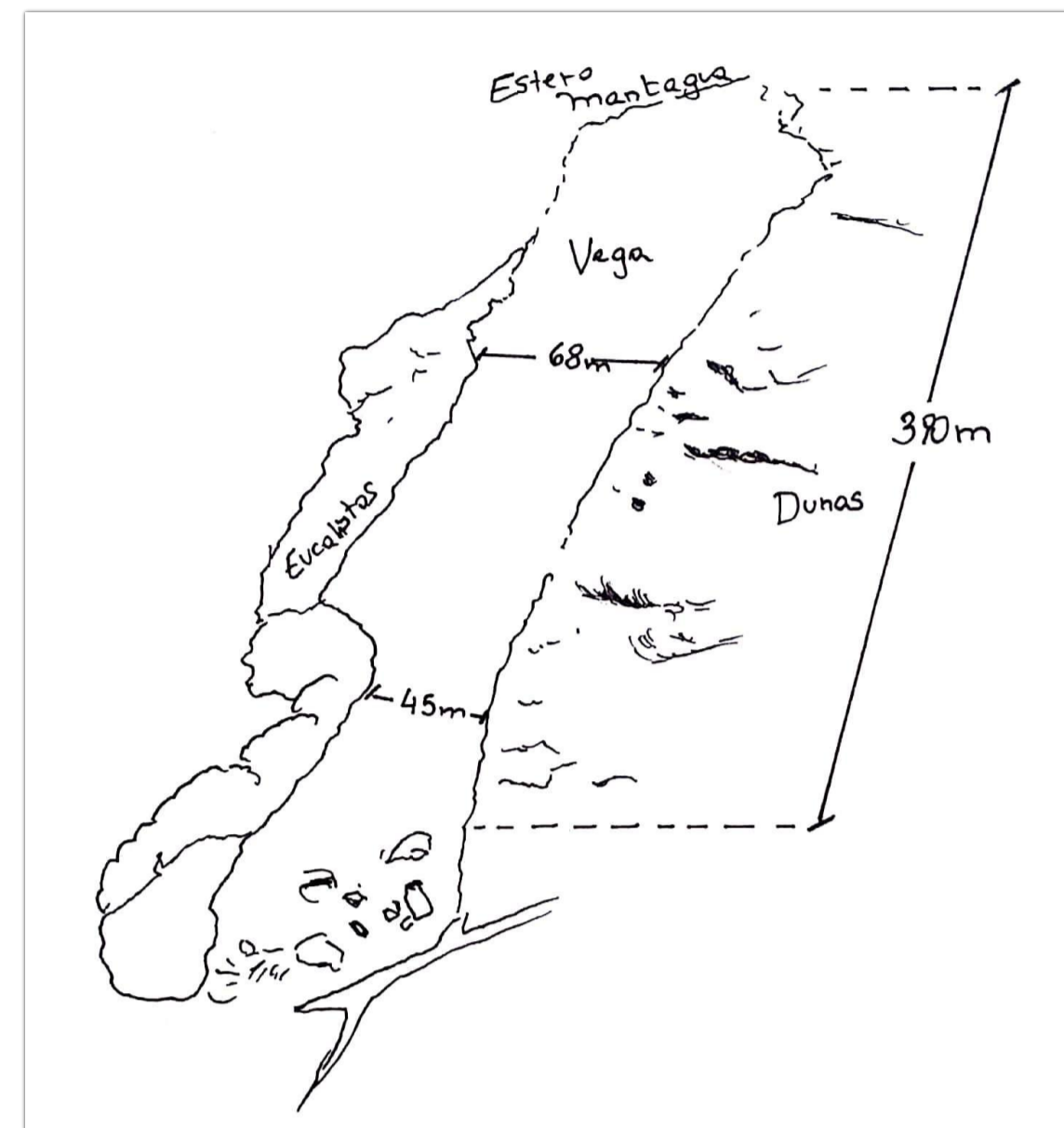
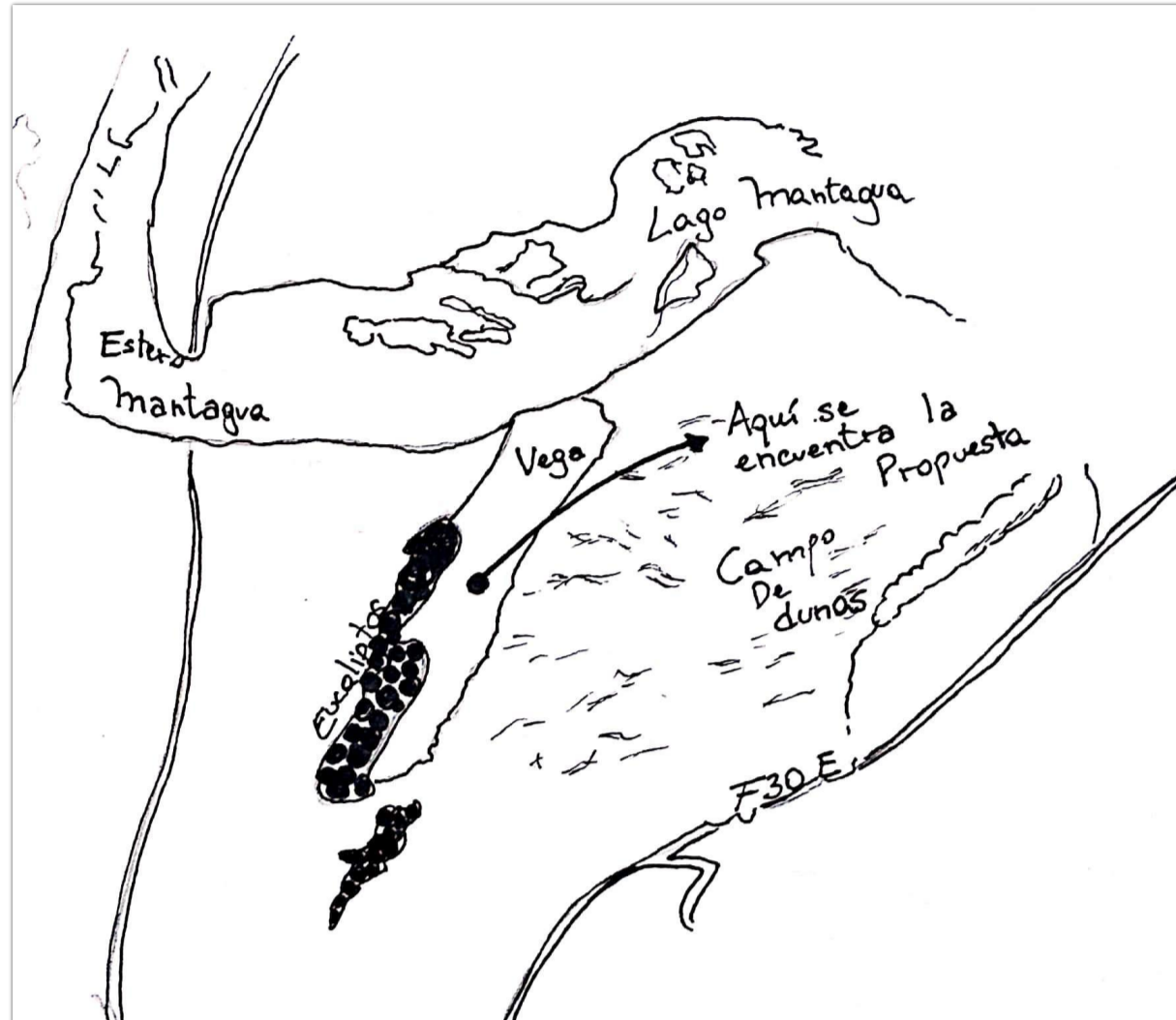
Corte



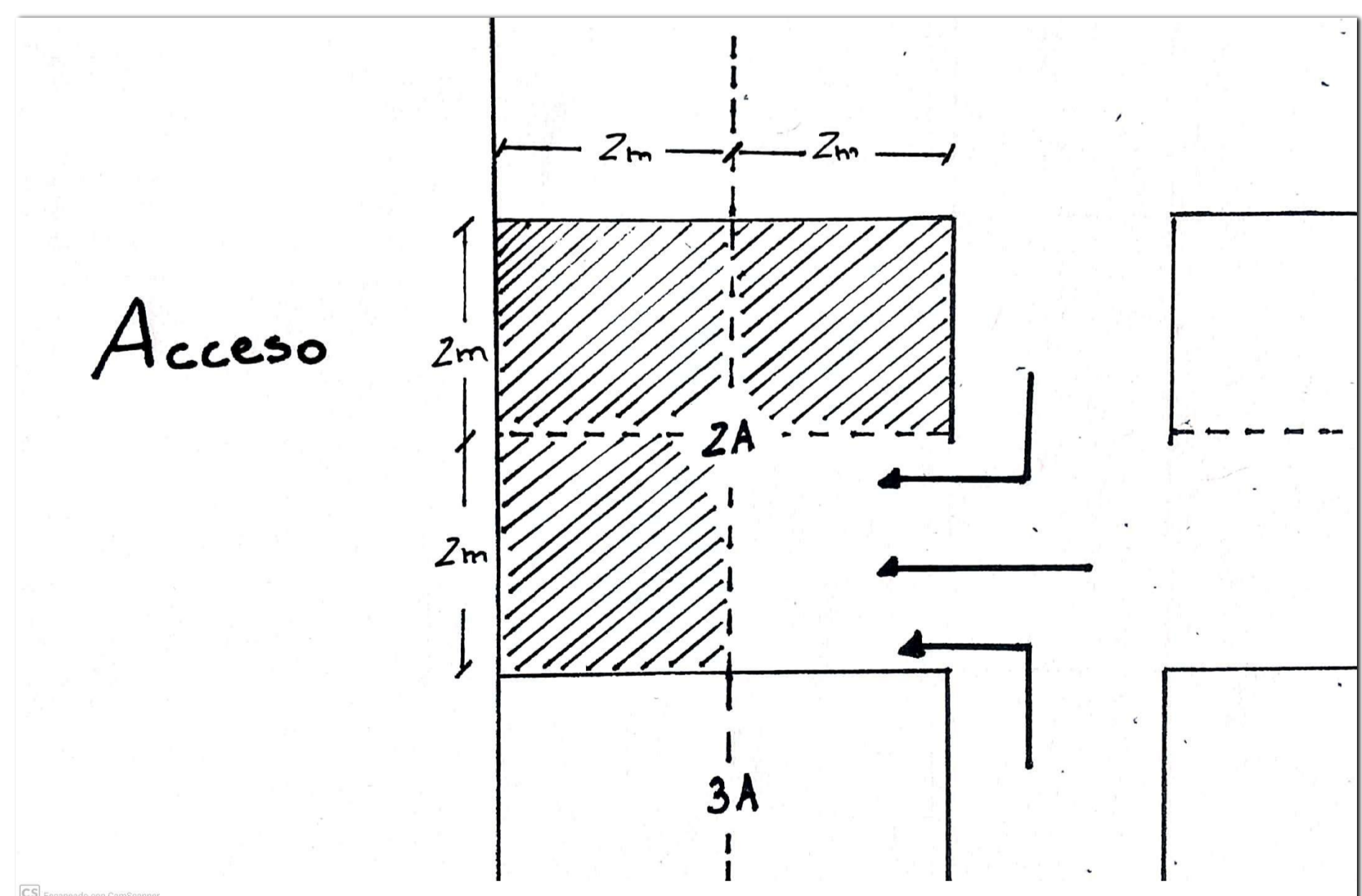
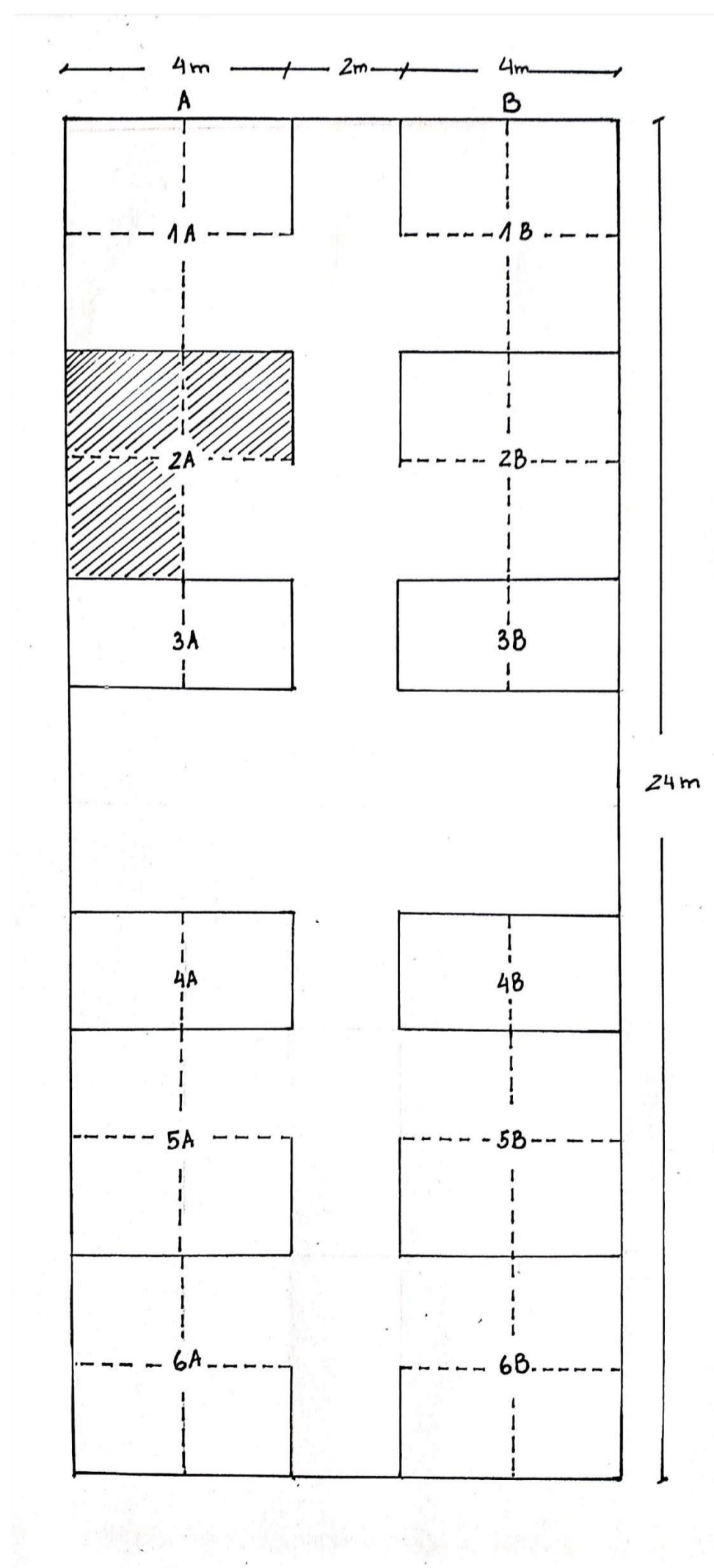
Dibujo isométrico

# Contexto Espacial

## Esquemas de Ciudad abierta

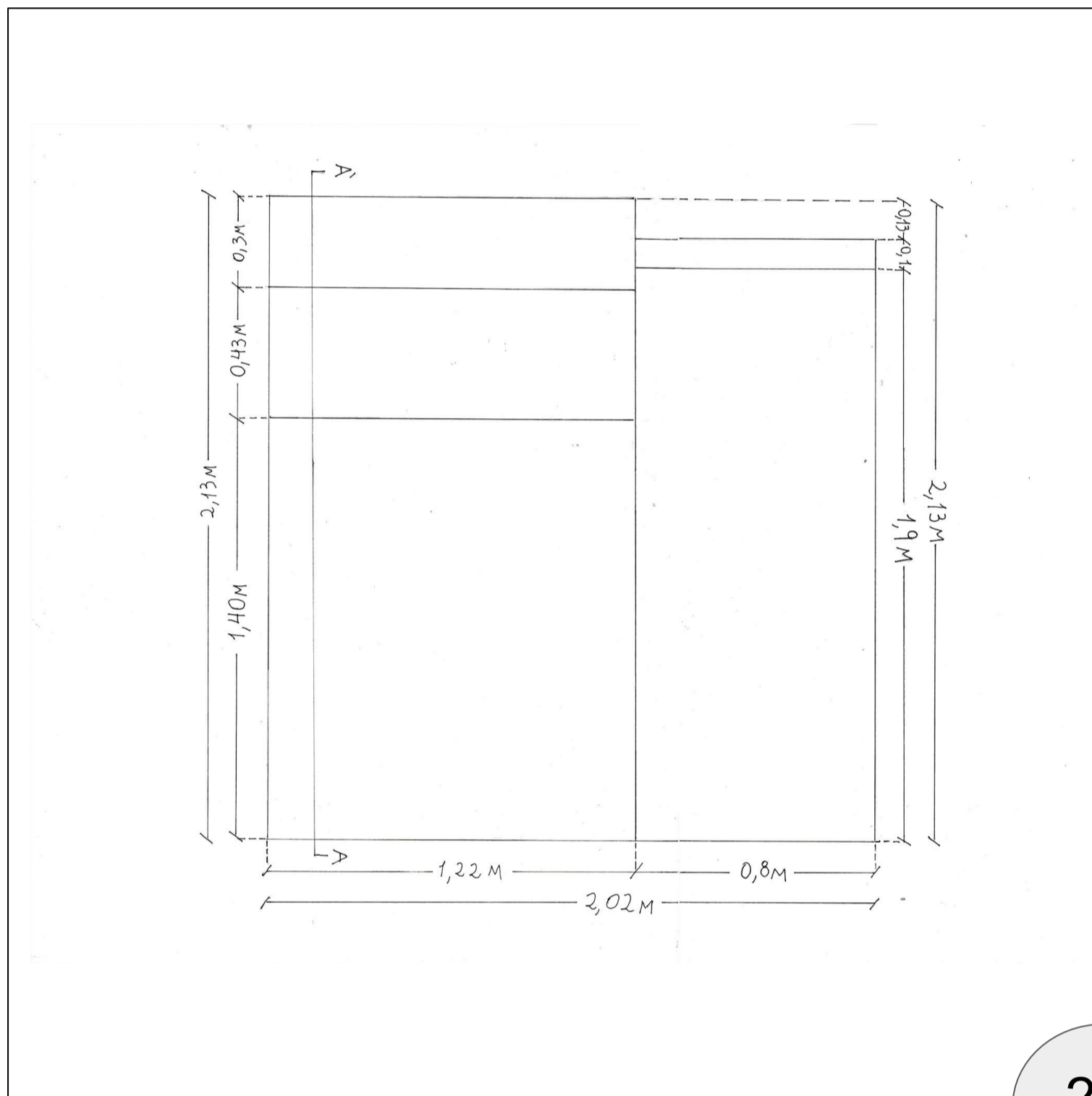


## Posición de la propuesta en relación al aula

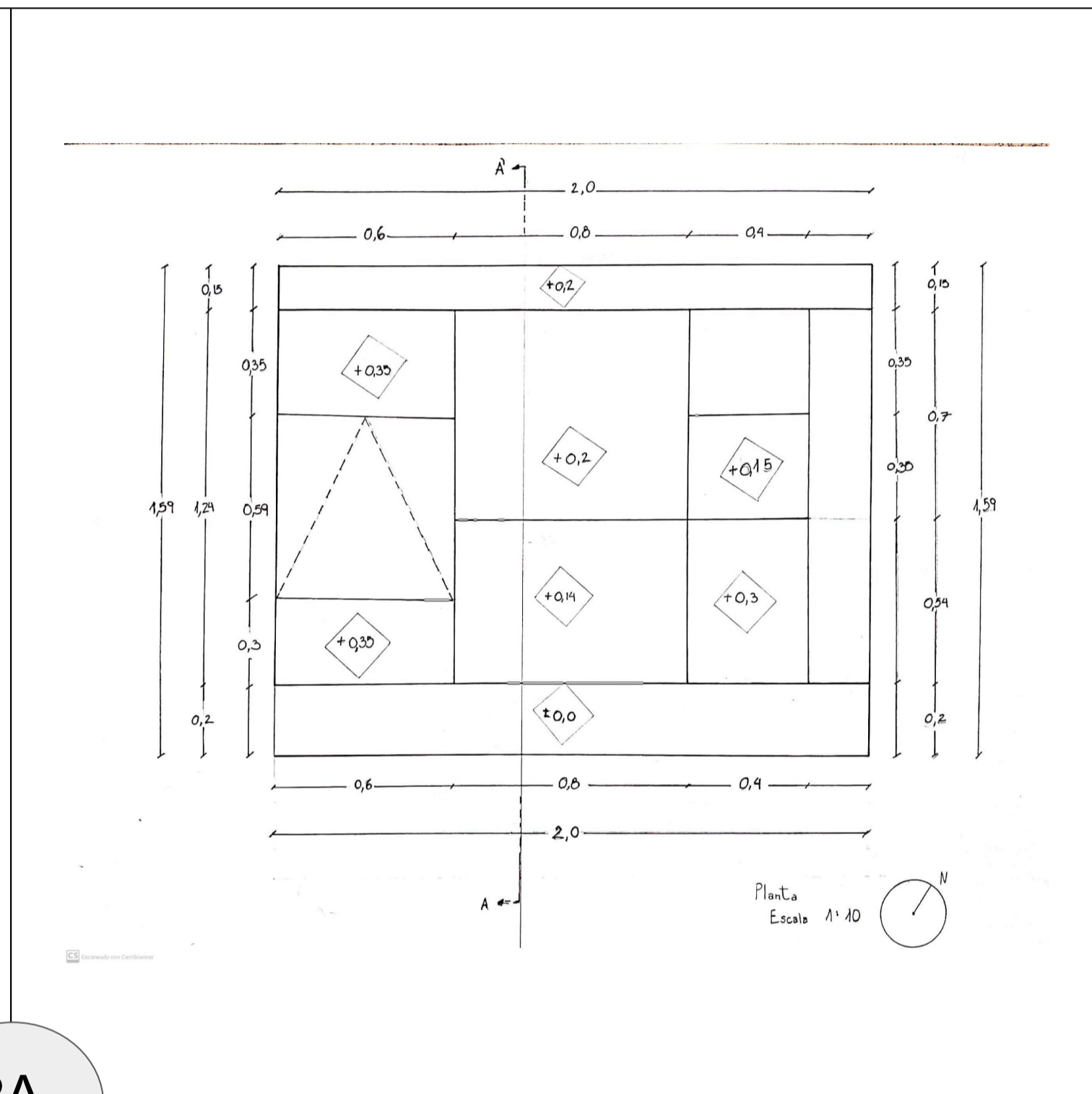


# Sección 2A

1

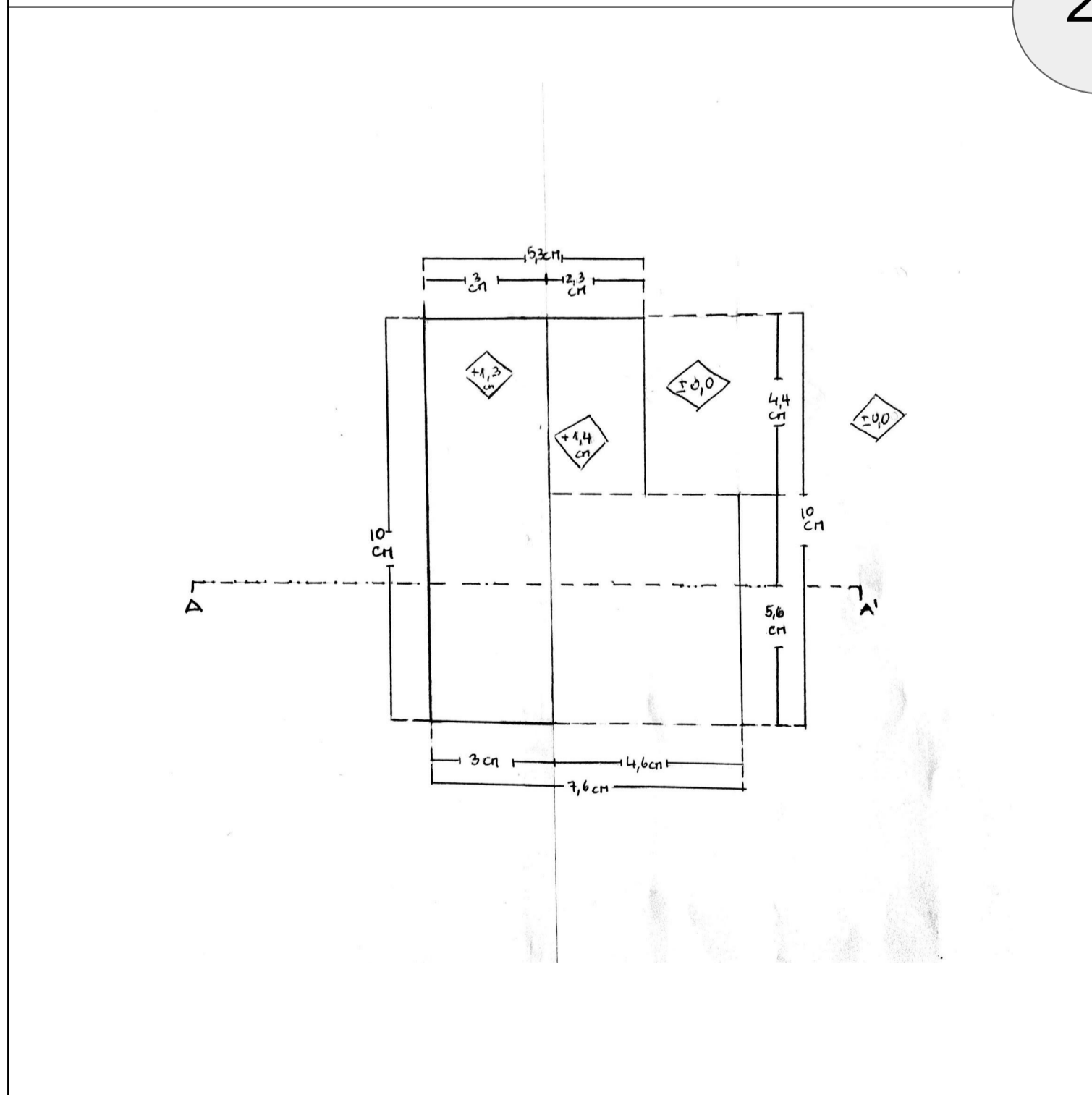


2



2A

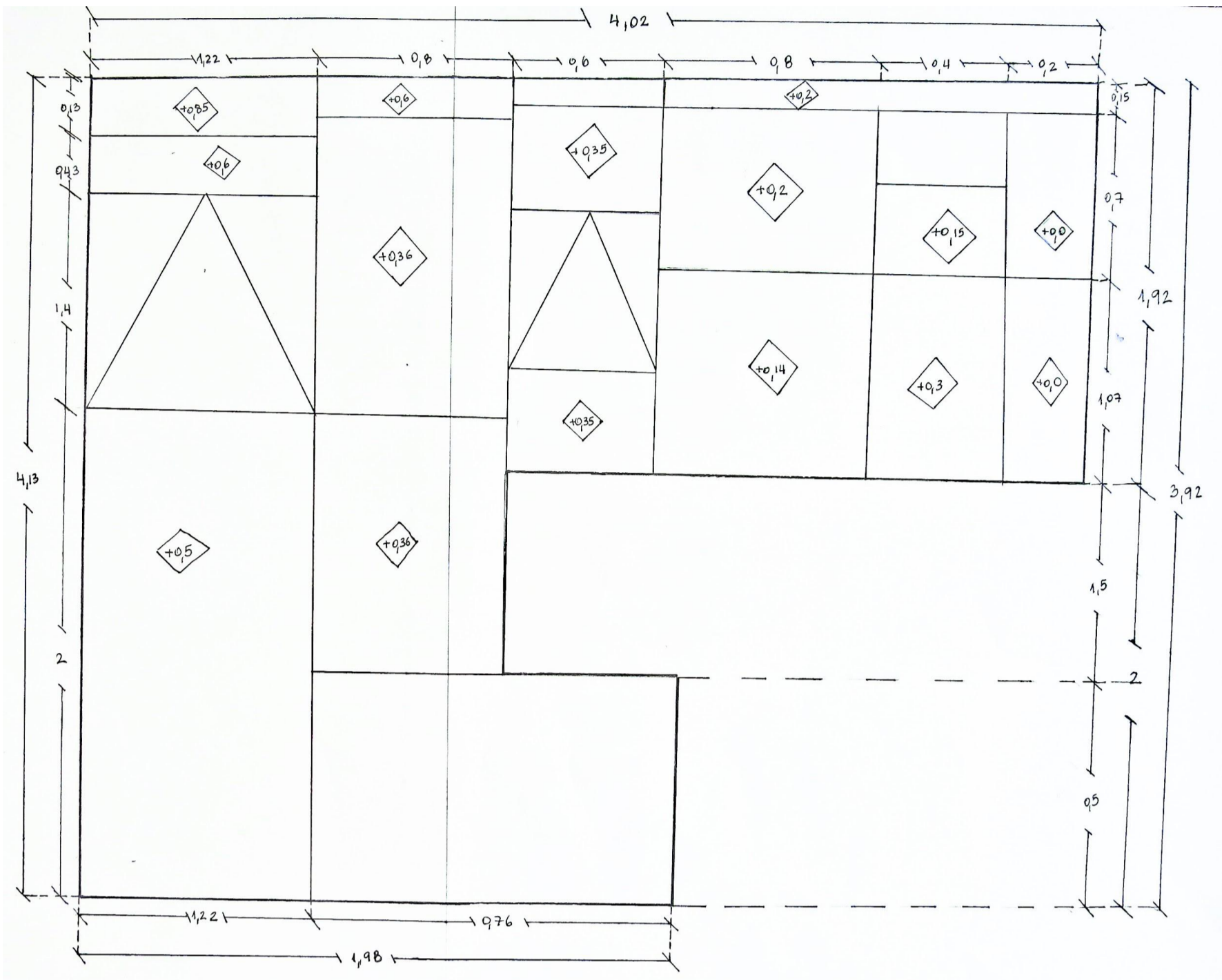
3



4

# Proposición Final

## Planta



Para realizar el calce de las proposiciones se agrandó, primeramente, la proposición 3 en su alto y ancho para poder dejarla al mismo nivel que la proposición 1 y para aprovechar el espacio máximo dado. Esto hace que todas las proposiciones sean homogéneas entre sí en cuanto a sus proporciones.

La proposición 1 fue dejada casi intacta, ya que sus medidas se adecuaban a el tamaño disponible, excepto por su parte trasera en la cual se modificó su altura en 0.6 mt.

La proposición 3 fue alargada 0,53 mt hacia adelante, quedando así un mismo nivel entre esta y la proposición 1, y además se intenta ocupar la mayor cantidad del espacio disponible (máximo 2 mt).

Finalmente, los cambios realizados permitieron una unidad entre los pliegues, gracias a la unión entre curvas y esquinas y la nivelación de alturas para así facilitar el tránsito entre estas, además se intentó aprovechar los elementos usados en común y usar estos como primer paso para decidir la orientación y posición en las que estas se ubicarían.

## Dibujo Isométrico

