

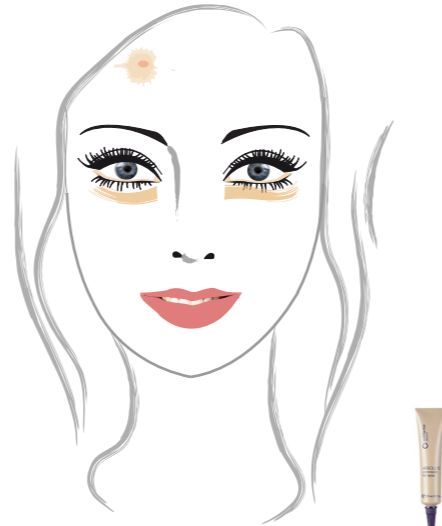
Cómo Aplicar el Maquillaje Correctamente

1



Siempre asegurate de que tu cara este perfectamente limpia antes de aplicarte el maquillaje. Límpiate muy bien la cara y aplícate un hidratante antes de aplicarte la base del maquillaje

2



Aplícate un corrector en la zona debajo de los ojos, donde se forman las ojeras y bolsas negras de los ojos, si tienes algún barro aplícate un poco de corrector para cubrirlo o si tienes alguna imperfección que quieras que se disimule.

3



Empieza con la aplicación de la base con una esponja limpia especial para aplicar el maquillaje, esto te ayudará a aplicarte la base mas fácil, desperdiciando menos maquillaje. Nunca uses tus manos ya que pueden contener bacterias o grasa.

4



Termina de aplicarte la base y sella tu maquillaje aplicándote un poco de polvo suelto para eliminar el exceso de brillo en tu cara.

5



Comenzando con tus ojos, debes usar un tono claro en todo el párpado para abrir el ojo, luego aplícate un tono más oscuro en la parte media del ojo difuminándolo hacia afuera para darle profundidad, finalmente delinea tus ojos con un tono oscuro sobre el párpado. Luego usa un poco de sombra oscura en la parte inferior del ojos para agrandarlo y finalmente riza tus pestañas y aplícate una máscara que de volumen a tus pestañas.

6



Ahora solo te falta aplicar un poco de blush en tus mejillas, utiliza un tono de acuerdo a tu tono de piel. Si eres muy blanca usa un tono rosa salmón y si eres de tez oscura puedes usar tonos más fuertes, difumina hacia la parte superior del pómulos y luego aplícate un poco más de polvo para terminar de difuminar el blush.

7



Lista, ahora sólo te hace falta un poco de lipgloss en los labios para dar un toque final y el maquillaje esta completo.



Luce hermosa como una estrella.

Si tu no tienes la posibilidad de visitar a un maquillista profesional, aqui tienes algunos consejos rapidos que puedes comenzar a utilizar hoy para aplicarte correctamente el maquillaje y lucir como una estrella.