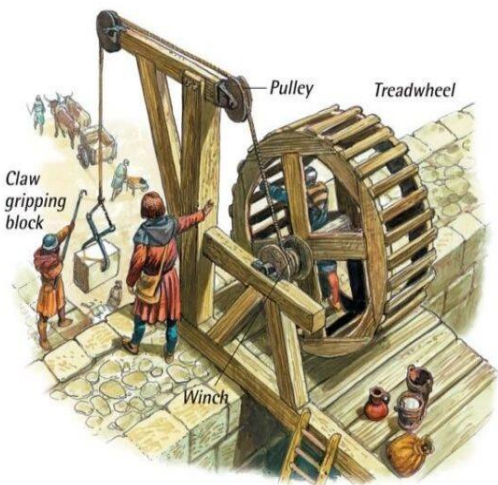
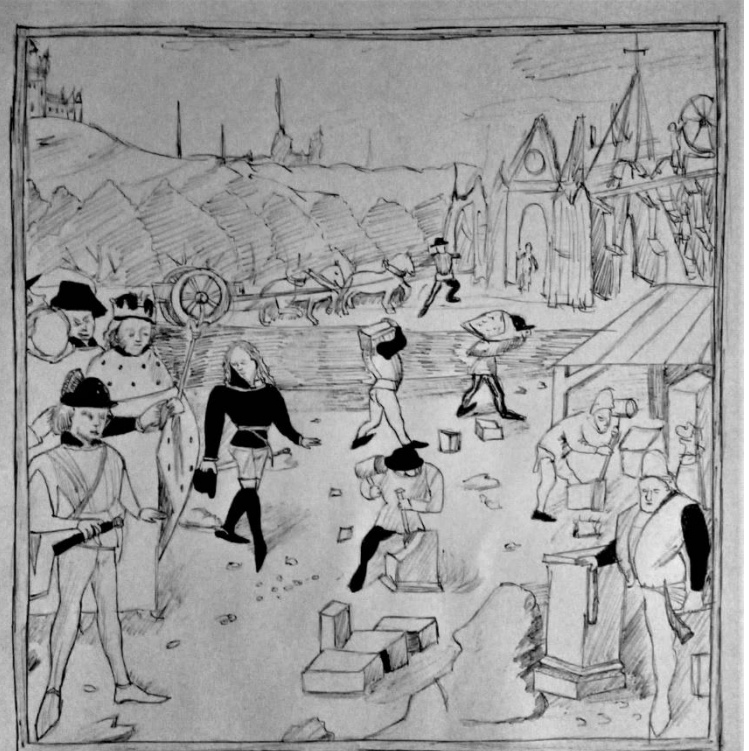


# Construcción en el medioevo



## Grúa de rueda

**Grúa de rueda**, es una **grúa** de madera, de tracción humana. Fue utilizada principalmente durante la época de los romanos y la Edad Media en la construcción de castillos y catedrales. Las cargas a menudo pesadas eran elevadas mientras un individuo caminaba dentro de una **rueda** de madera tipo jaula.

Fue introducida en una escala grande después de que la tecnología hubiera caído en desuso en Europa occidental tras la caída del imperio romano occidental.

Las cargas a menudo pesadas eran elevadas mientras un individuo caminaba dentro de una rueda de madera tipo jaula. La cuerda conectada a una polea se enrolla sobre un huso por la rotación de la rueda permitiendo así que el dispositivo ices o baje la plataforma con la carga a desplazar.