

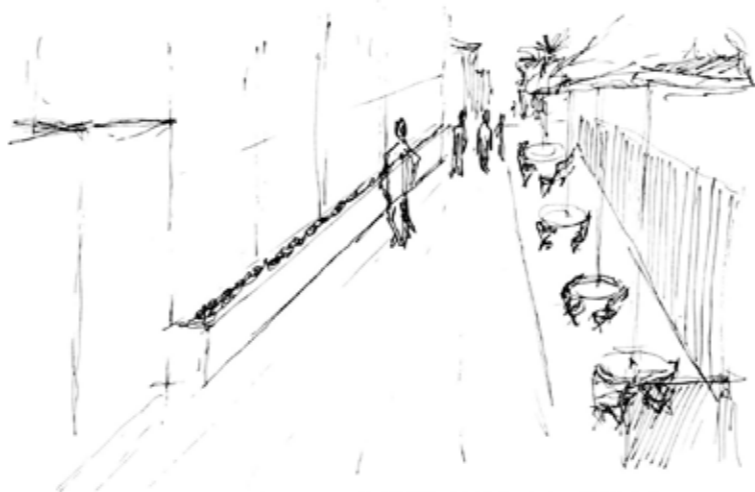
Permanecer Transitando en Contención Resguardada

croquis conducentes



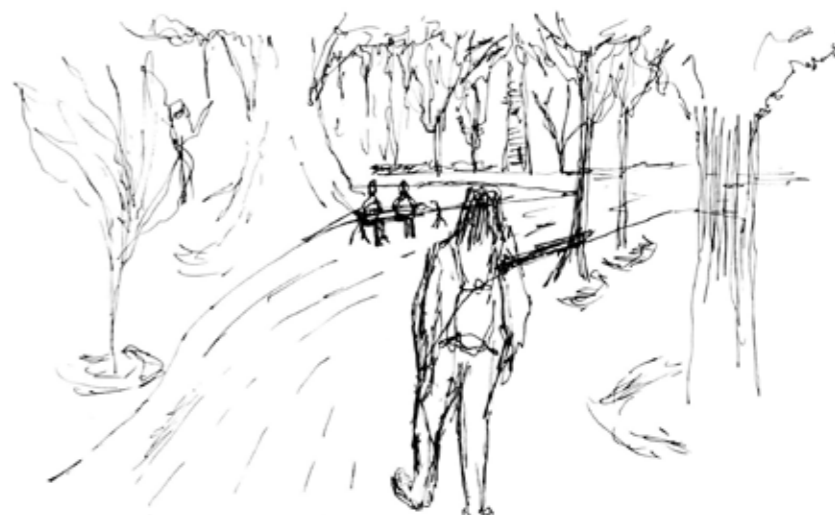
26. Los árboles aíslan con su altura, la ciudad en las copas se van creando un Tunnel que guía, resguarda el tránsito.

26. Los árboles aíslan con su altura, la ciudad en las copas se van creando un Tunnel que guía, resguarda el tránsito.



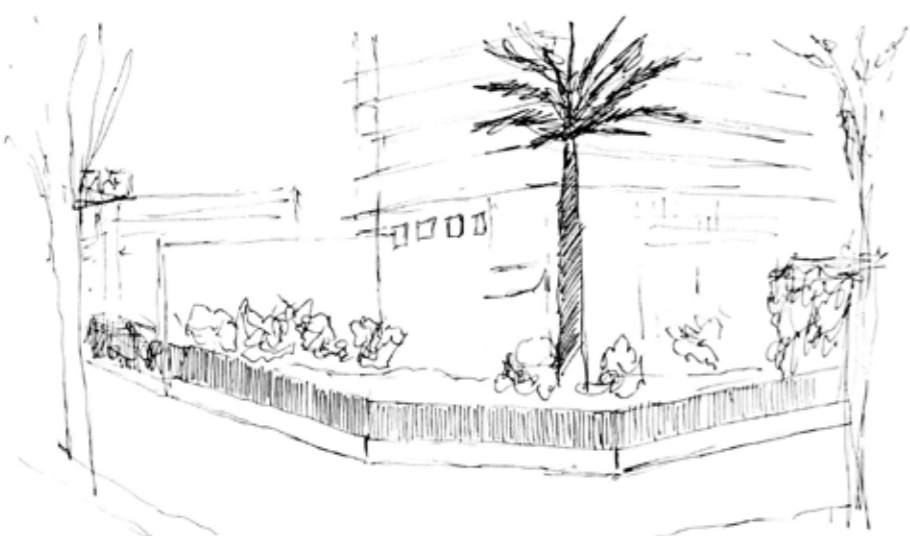
19. Un borde con flores y plantas que limitan el tránsito de las personas.

19. Un borde con flores y plantas que limitan el tránsito de las personas.



17. Rodeando el tránsito continuo de las personas, un jardín que aísla de la ciudad a las personas. Sensación de lo natural.

17. Rodeando el tránsito continuo de las personas, un jardín que aísla de la ciudad a las personas. Sensación de lo natural.



20. A los pies del edificio, un jardín que marca el límite del terreno con una reja que delimita baja. Permite la ampliación visual del espacio y una sensación de mayor libertad y naturalidad al espacio.

20. A los pies del edificio, un jardín que marca el límite del terreno con una reja que delimita baja. Permite la ampliación visual del espacio y una sensación de mayor libertad y naturalidad al espacio.



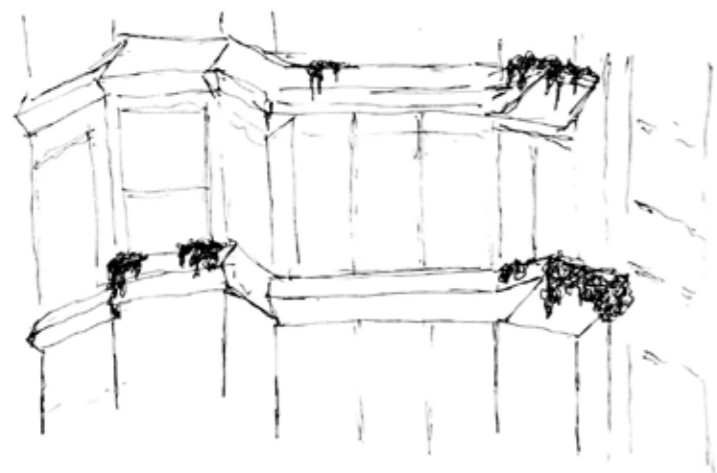
21. Limitando el tránsito de las personas, un jardín rodeado por una baranda a media altura. Algunas personas en su tránsito se apoyan en ella brevemente.

21. Limitando el tránsito de las personas, un jardín rodeado por una baranda a media altura. Algunas personas en su tránsito se apoyan en ella brevemente.



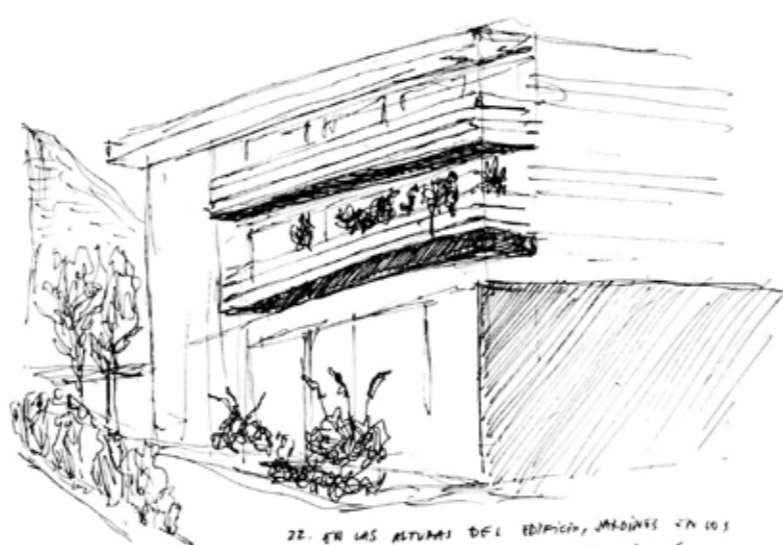
18. El tránsito constante de las personas por sobre los espacios, impide el correcto crecimiento de la vegetación. Gracias a ello, nos damos cuenta del recorrido humano, rodeado por el jardín naturalmente.

18. El tránsito constante de las personas por sobre los espacios, impide el correcto crecimiento de la vegetación. Gracias a ello, nos damos cuenta del recorrido humano, rodeado por el jardín naturalmente.



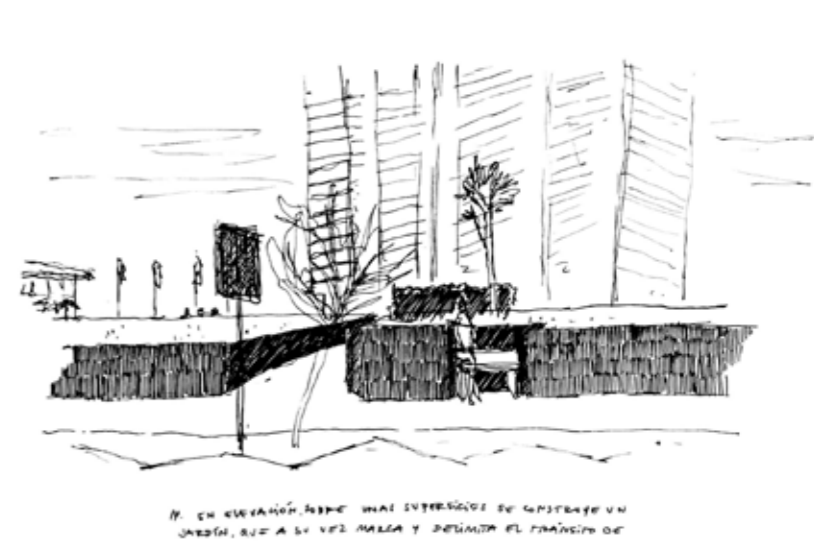
16. En la altura, las terrazas del edificio con jardines que cuelgan. Estos resguardan los límites del espacio interior, generando una sensación holgada de ello.

16. En la altura, las terrazas del edificio con jardines que cuelgan. Estos resguardan los límites del espacio interior, generando una sensación holgada de ello.



22. En las alturas del edificio, jardines en los departamentos generan una homogeneización entre la calle y la altura de los departamentos.

22. En las alturas del edificio, jardines en los departamentos generan una homogeneización entre la calle y la altura de los departamentos.



14. En elevación, sobre unas superficies se construye un jardín. Que a su vez marca y delimita el tránsito de las personas.

14. En elevación, sobre unas superficies se construye un jardín. Que a su vez marca y delimita el tránsito de las personas.



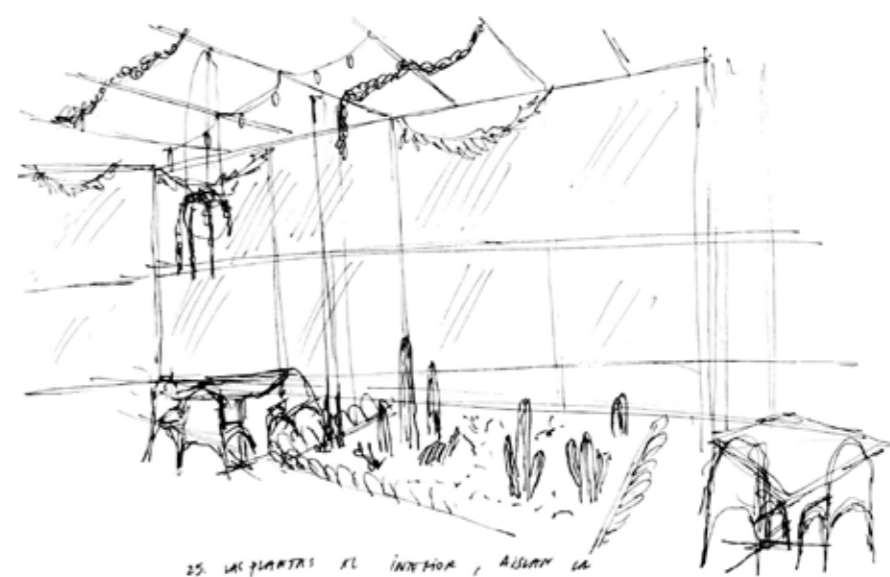
15. El ingreso a un edificio con un jardín en sus bordes que guían y resguardan el tránsito constante de las personas.

15. El ingreso a un edificio con un jardín en sus bordes que guían y resguardan el tránsito constante de las personas.



24. Desde el techo colgando plantas que generan una sensación de naturalidad y resguardo espacial.

24. Desde el techo colgando plantas que generan una sensación de naturalidad y resguardo espacial.



25. Las plantas al interior, aíslan la vista de la ciudad, dejando al interior con un dejo de naturalidad vegetal.

25. Las plantas al interior, aíslan la vista de la ciudad, dejando al interior con un dejo de naturalidad vegetal.



El tránsito de los cuerpos por el espacio, delimitado/ contenido por un resguardo natural, dado por la permanencia de los cuerpos en el espacio, ya será esporádica, fugaz o ilimitada.

Permanecer Transitando en Contención Resguardada

Proceso creativo:

- CONCEPTOS CLAVES:

- PROTEGIDO
- COMODIDAD
- CONTENIDO
- DELIMITADO
- ACOGIDO
- RESGUARDADO
- INTERIOR
- BORDEANTE
- CULTIVO DE UNA INTERACCIÓN AL INTERIOR
- LIMITANTE
- ORNAMENTAL
- HABITADO *habitar*
- AMPLIA LÍMITES VISUALES
- DIVISOR / DIVIDIDO *división de espacios*
- TRANSITO
- LO COMÚN
- CULTIVAR
- SUSPENDIDO
- INTERIOR HOLGADO
- ASILACIÓN
- PRIVACIDAD

CARACTERÍSTICAS	QUÉ OTORGA EL ESPACIO	ACTO	QUÉ OCURRE EN EL
PROTEGIDO	COMODIDAD	LIMITAR	ASILACIÓN
CONTENIDO	CONTENCIÓN VISUAL	HABITAR	CULTIVAR
DELIMITADO	CONTENCIÓN CORPORAL	DIVIDIR	LO COMÚN
ACOGIDO	RESGUARDADO	TRANSITAR	TRANSITO
RESGUARDADO	INTERIOR HOLGADO	LO COMÚN	AMPLIA LÍMITES VISUALES
BORDEANTE	CULTIVO DE UNA INTERACCIÓN AL INTERIOR	CULTIVAR	CULTIVO DE UNA INTERACCIÓN AL INTERIOR
DELIMITANTE / LIMITANTE	LÍMITES		CONTENCIÓN CORPORAL
HABITADO	ORNAMENTACIÓN		CONTENCIÓN VISUAL
DIVISOR	AMPLIACIÓN DE LÍMITES VISUALES		
COMÚN	DIVISIÓN COMÚN / COMUNIDAD		
SUSPENDIDO	ASILACIÓN		
	PRIVACIDAD		

Desde las Observaciones, destacan y se repiten ciertos conceptos referentes al "CULTIVAR" y al "JARDÍN". Aquellos los ordené en cuatro categorías distintas tales como CARACTERÍSTICAS, QUÉ ES LO QUE OTORGA EL ESPACIO, EL ACTO, y QUÉ OCURRE EN ESTE ESPACIO. Posterior a ello, en una hoja escribí aleatoriamente los conceptos y los fui vinculando sólo en base a trazos que de alguna manera generan una relación entre ellos.

Mapa Rizomático

