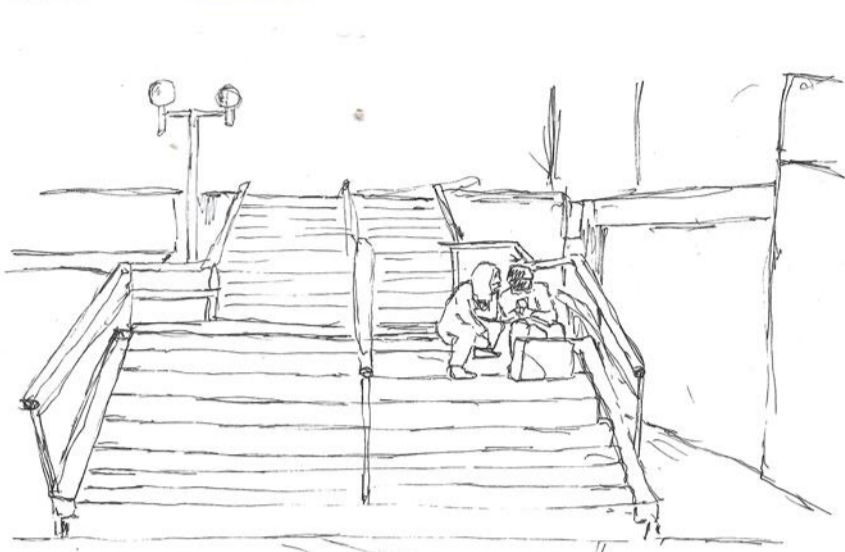


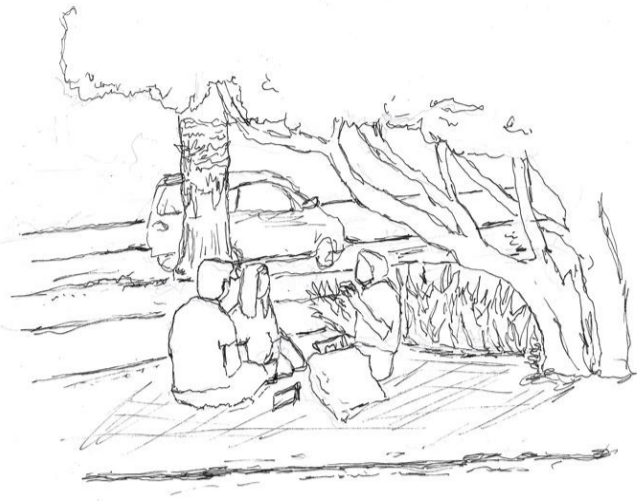
CUALIDAD ESPACIAL TAREA 11 : APERTURA HORIZONTAL VINCULABLE

OBSERVACIONES CONDUCENTES



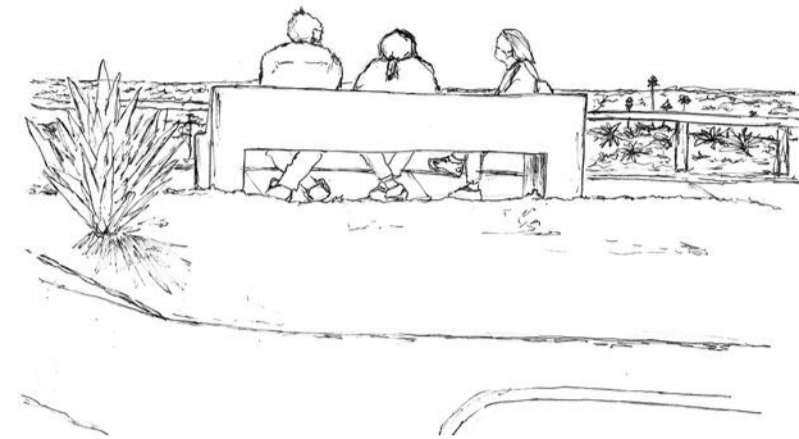
75. En mi frente una pareja se alberga en la subida a una galería. Se encuentran sentados y observan un celular que al parecer contiene justamente la atención de los dos.

La escalera los recibe como un asiento, un espacio en común que hace posible el oír en particular en medio de lo público los mantiene atentos ya que entre las calles es un único espacio donde pueden estar en tranquilidad al respecto al flujo de la gente



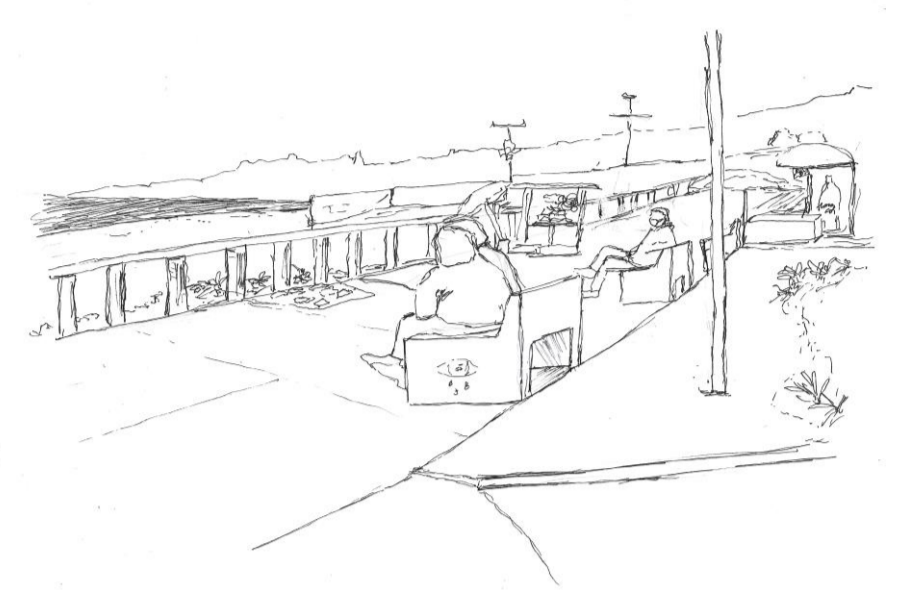
108. En el pasto de una plaza y en la sombra de un árbol. Hay tres jóvenes sentados interactuando, hablando y comiendo. Se mantienen sentados erguidos para mantener el oír y comer en un mismo tiempo. Entre ellos se rodean para fluir en este espacio, para interactuar seguidamente entre el ruido de los autos que pasan.

Sus cuerpos se posan y sientan en el estar en el suelo, buscan comodidad para sus posturas y para oírse, rodeándose y convergiendo en la cubierta de un árbol.



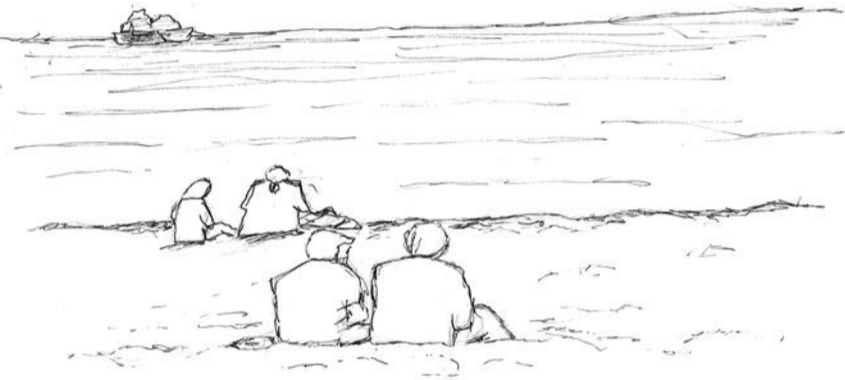
111. A mi distancia se encuentran tres jóvenes sentados en una banca enfrente del mar. La mujer de la derecha sostiene de lado la conversación pues así crea atención para que la escuchen con facilidad mientras que los otros dos personas se oyen al mismo tiempo de observar lo que tienen enfrente que es el mar y su gran magnitud, como un foco. La banca vincula a estas tres personas y a la vez orienta la mirada a la horizontalidad del espacio y al oír su naturalidad.

Todo a la vez que el cuerpo reposa en vinculación colectiva de este asiento, reteniendo el atender contemplando e interactúan entre ellos y el espacio.



104. Paseo que es recorrido, recorrido de reposo a una detención. Las personas están sentadas en bancas, estas las reúnen con el espacio.

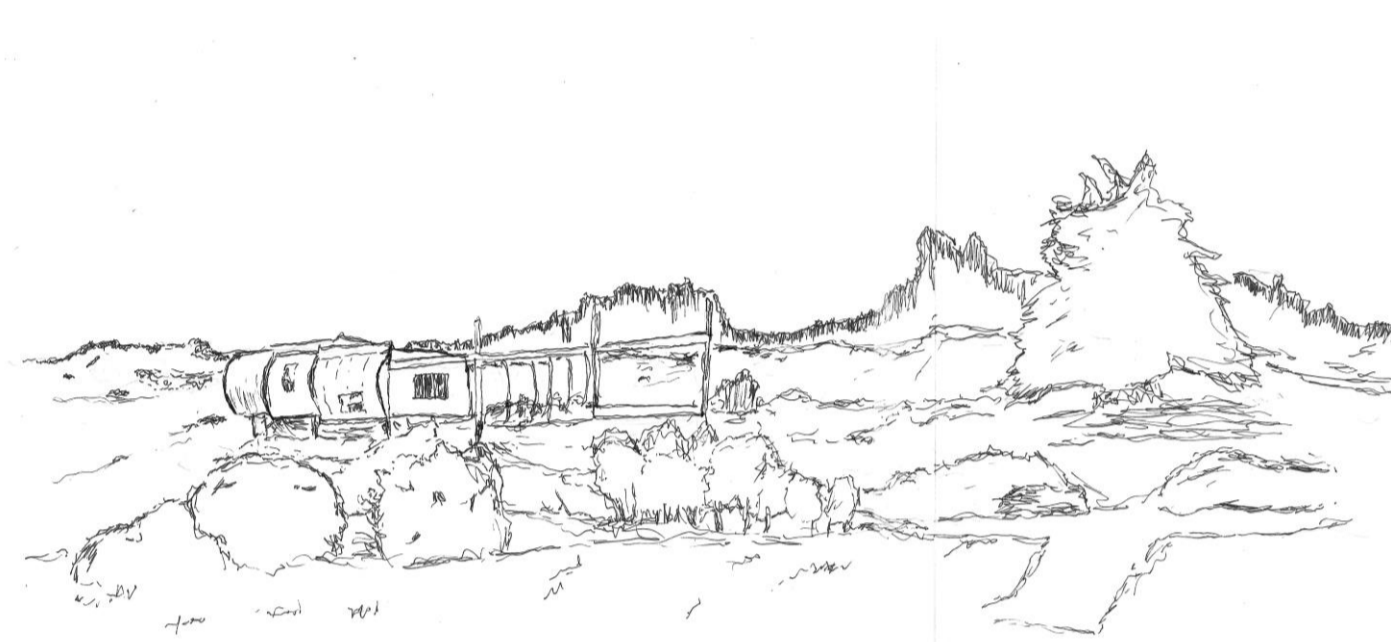
Se contempla oyendo en la detención. El espacio intersecciona para el estar, encuentra al cuerpo y lo retiene en postura direccionada al frente en este recorrido.



110. Habitando sobre la arena, espacio horizontal que se dispone y molda para que las personas se posen sentadas, recostadas direccionadas al mar en la comodidad de este suelo.

Las personas direccionan el mirar y oírse enfrente del mar, no es casualidad que las cuatro personas sostienen un punto, un lugar en común en contemplar un foco de atención en el interior de la playa.

La arena como asiento condiciona el estar en plenitud en la apertura de la playa.



115. Proyección en línea contigua de árboles que dan paso a la arena dunar y a la hospedería, que provoca contención y unión entre los volúmenes que otorgan la naturalidad del espacio. Dimensión que al mirar provoca pausa a la obra y al espacio, dando foco a contemplar y a reconocer las formas que se nos aparece

FOTOGRAFÍAS MAQUETA

