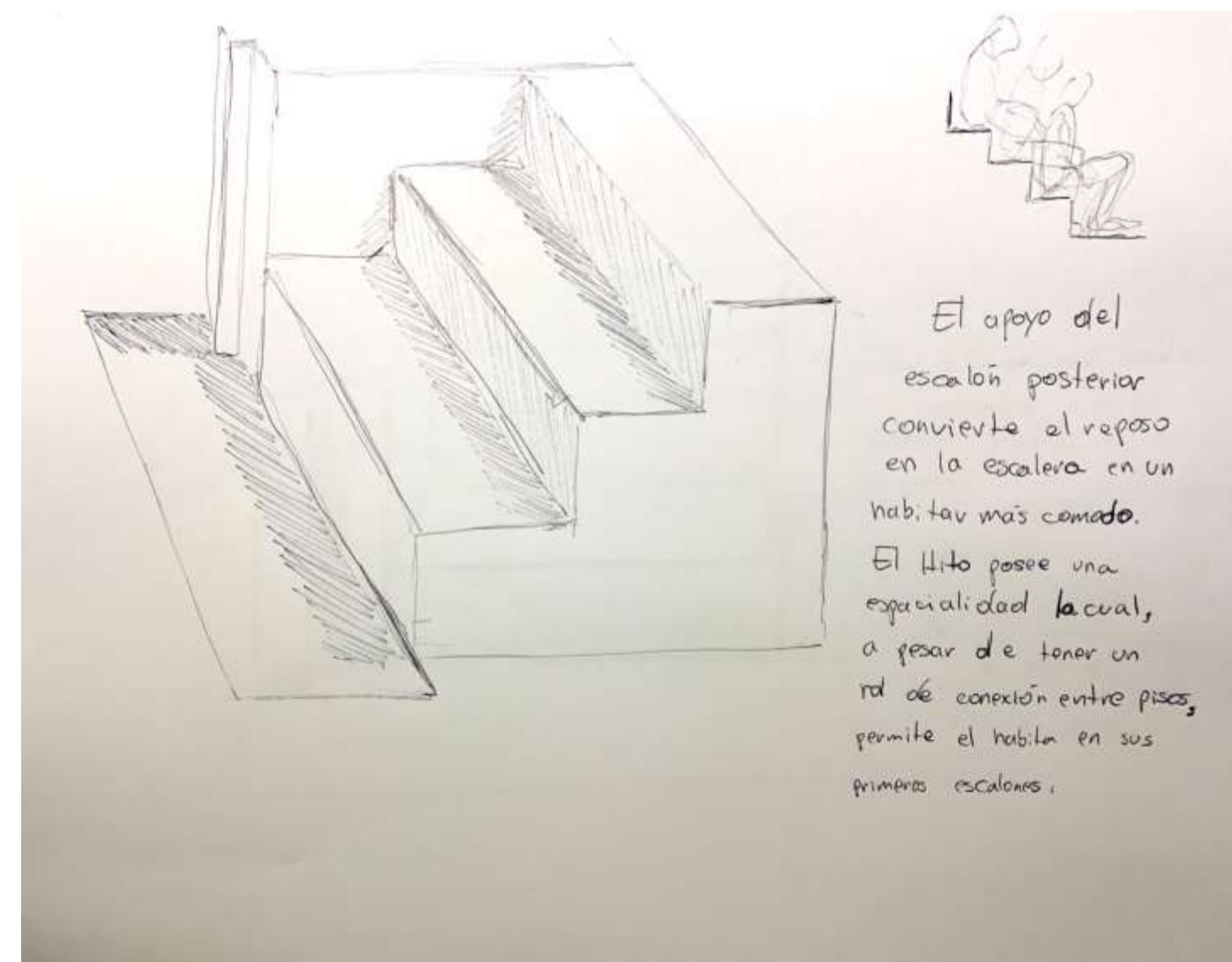
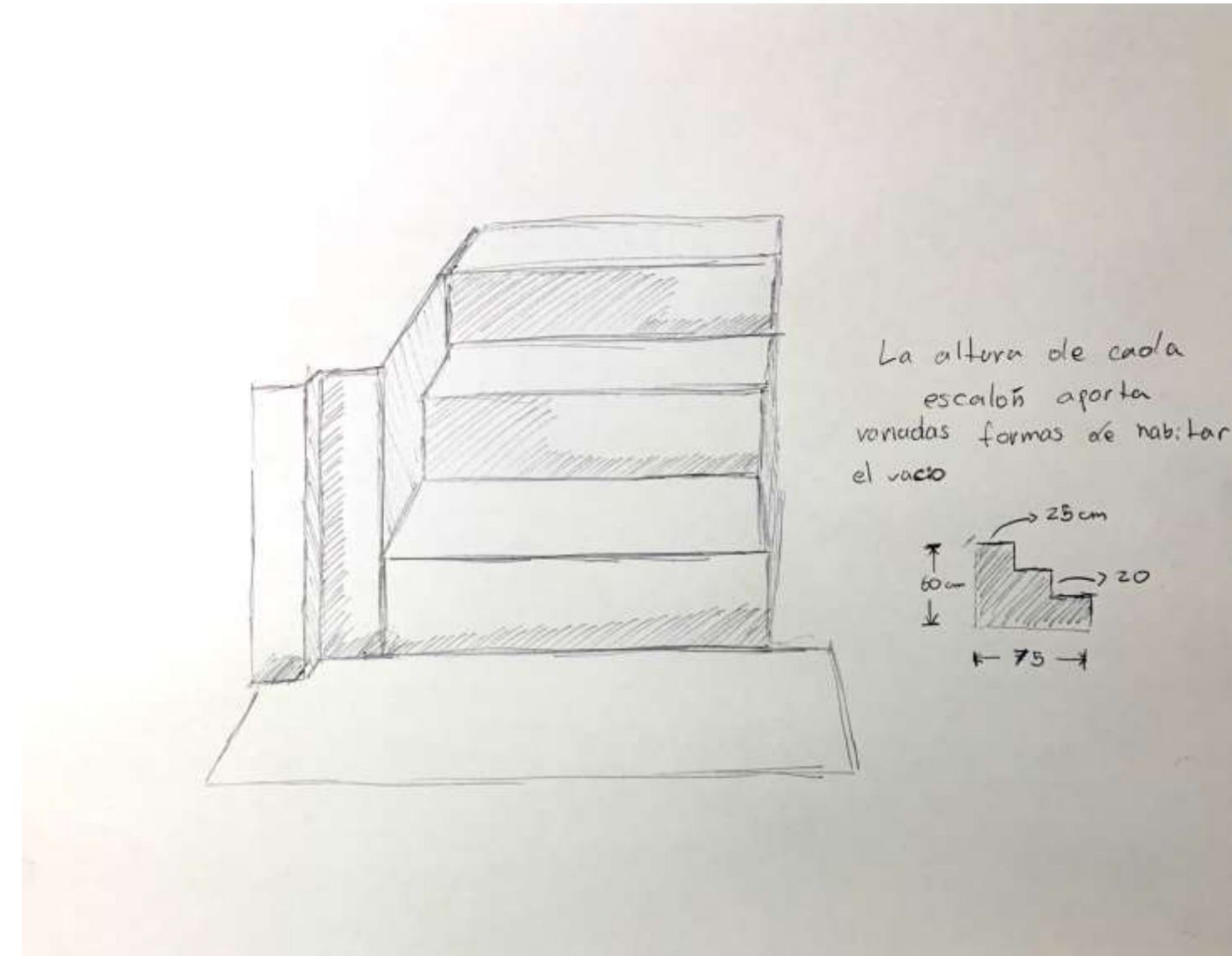
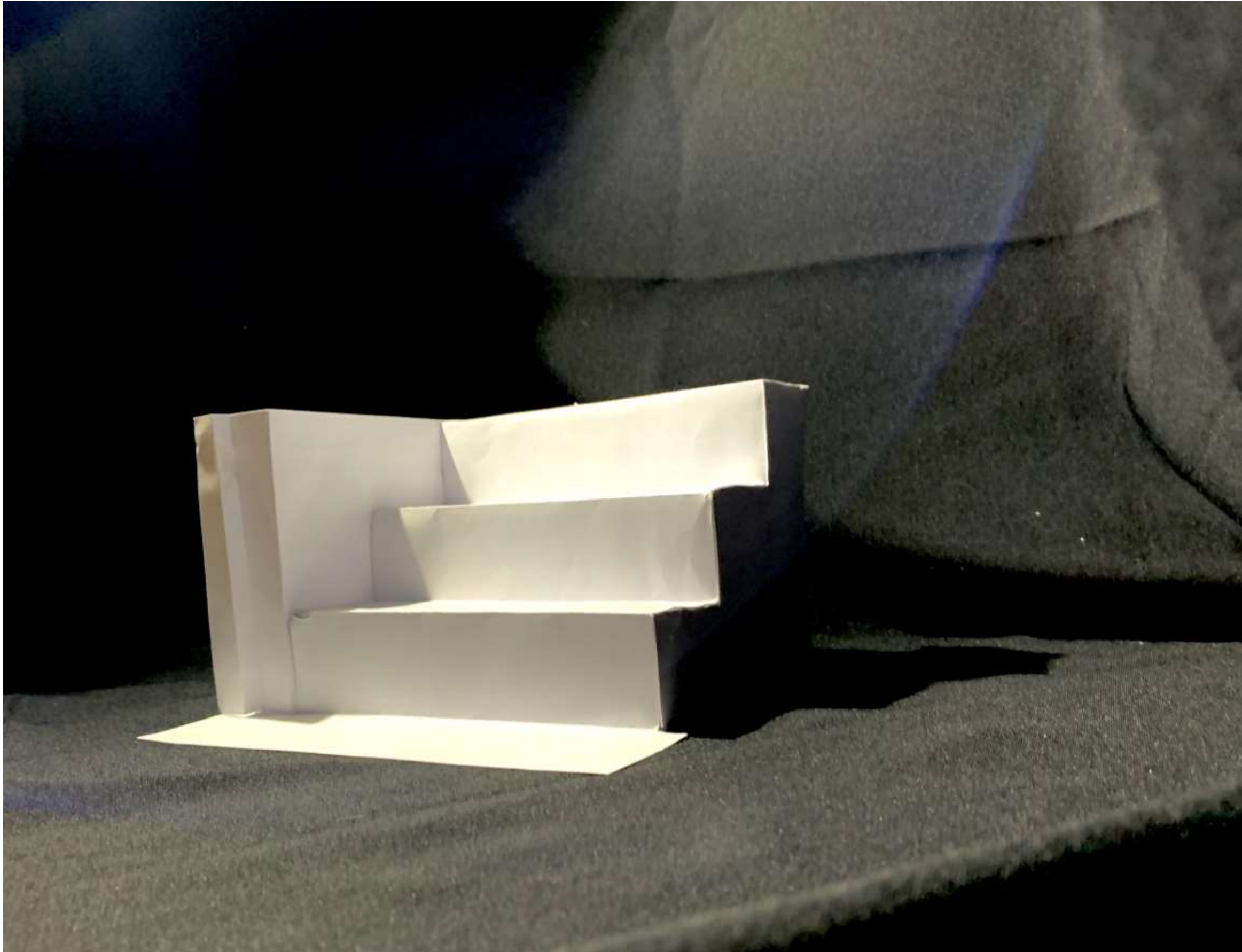
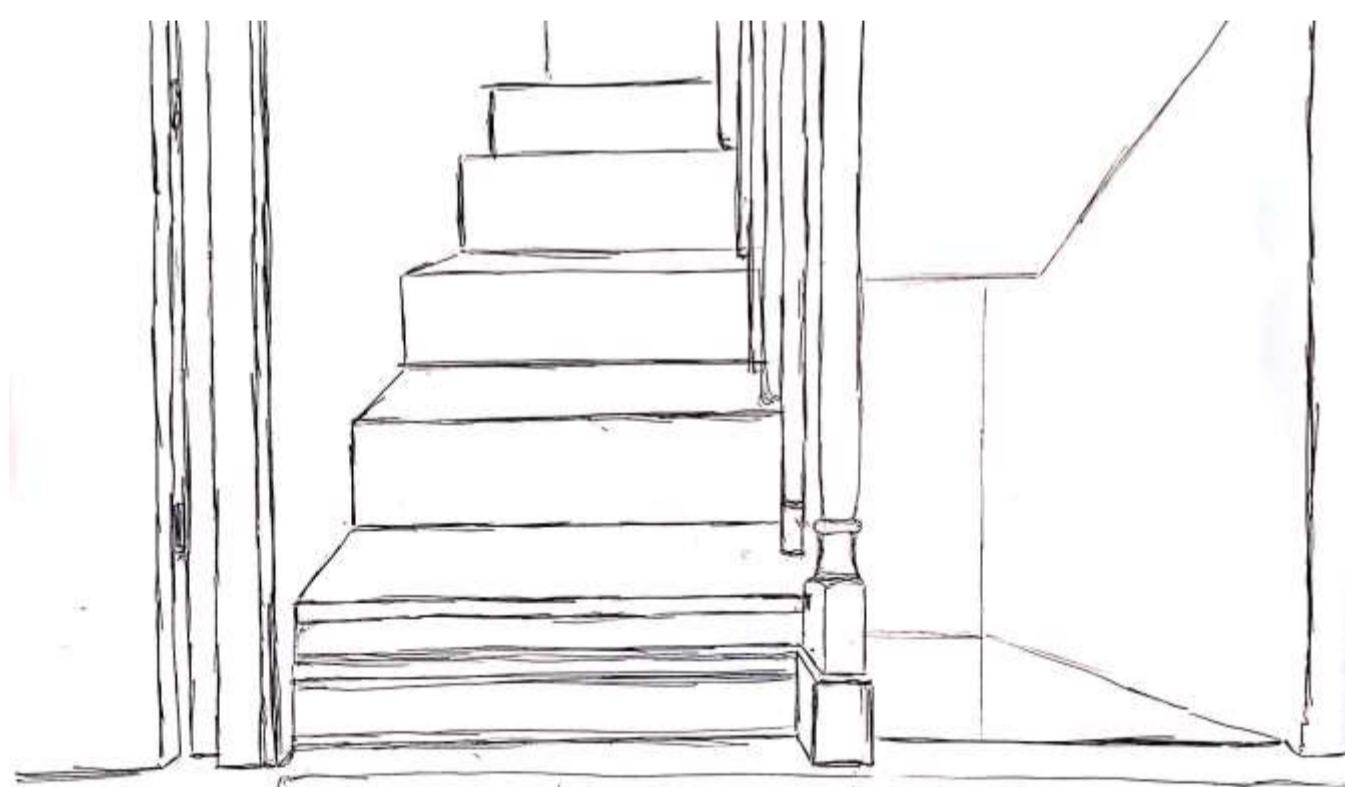


HABITAR EN ESPACIO PUENTE.

HITO 4: ESPACIO ENCAMINADO DE HABITARES VERSÁTILES

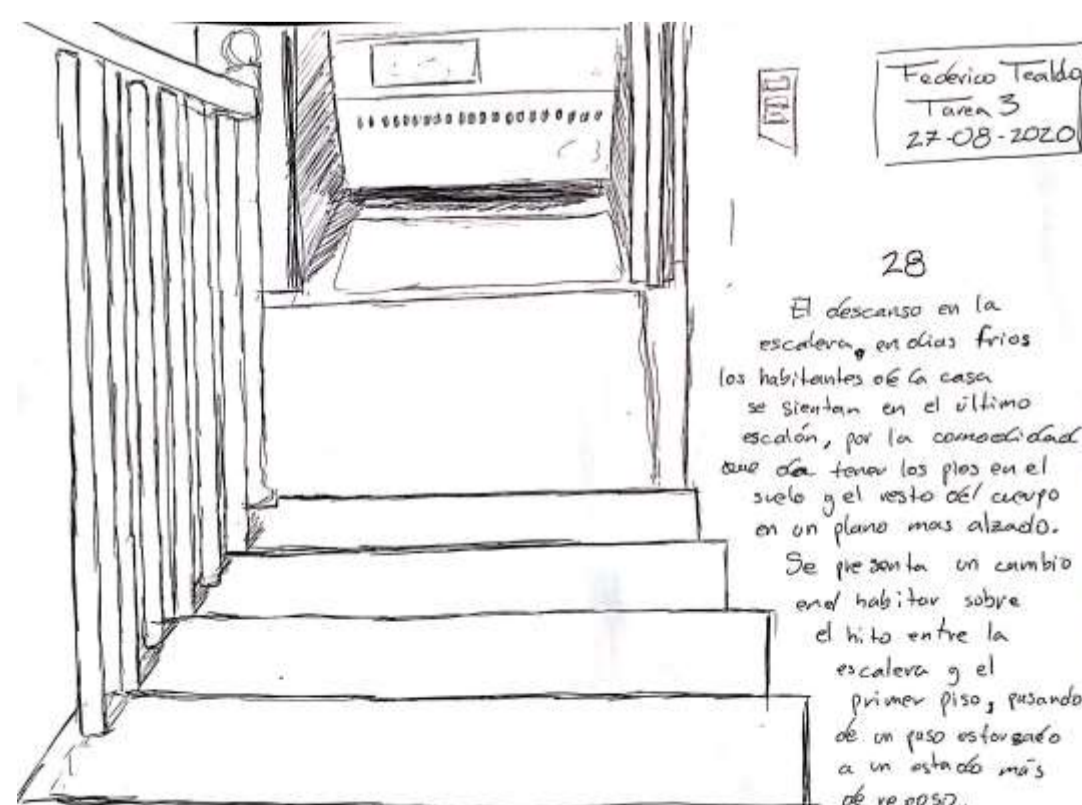
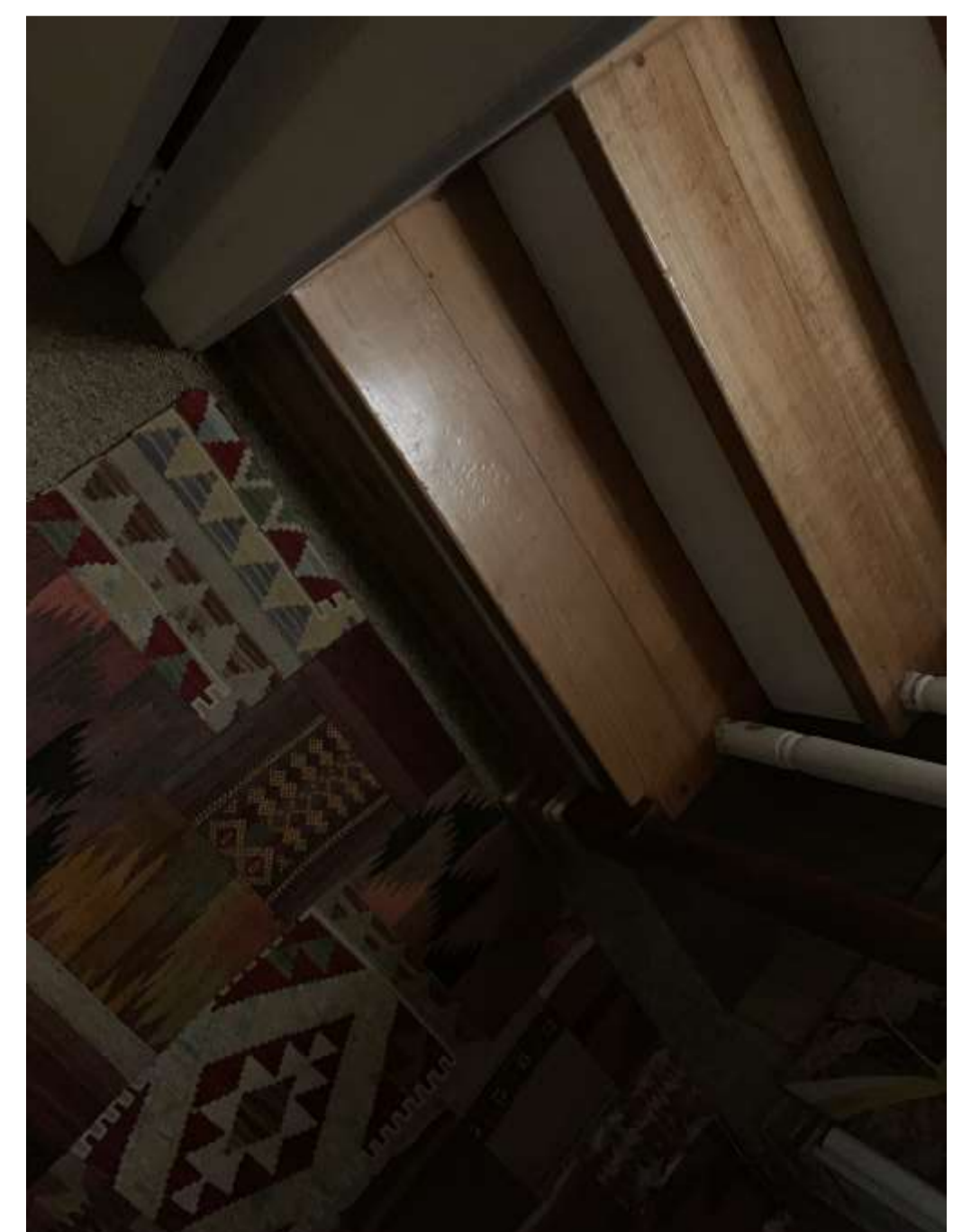


CROQUIS CONDUCENTES



AFIRMACIÓN: HABITAR CON TIEMPO LIMITADO POR SER ESPACIO PUENTE (DE TRANSICIÓN)

30
 Federico Tealdo
 Tarea 3
 27-08-2020
 Al subir, en este trayecto se ve la palpable el cambio de materialidad, de un suelo alfombrado a uno de madera, la escalera presenta una base de puente que en sus extremos presenta hitos que cambian el habitar y la especialidad del vacío.



28
 Federico Tealdo
 Tarea 3
 27-08-2020
 El descanso en la escalera, en días fríos los habitantes de la casa se sientan en el último escalón, por la comodidad que eso da tener los pies en el suelo y el resto del cuerpo en un plano más alto. Se presenta un cambio en el habitar sobre el hito entre la escalera y el primer piso, pasando de un peso estorbado a un estado más de reposo.