

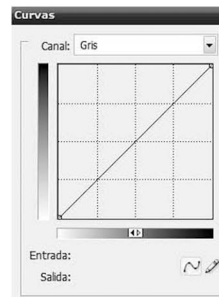
Foto 1



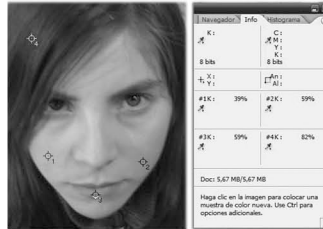
mínima cantidad de blancos, mucho grises, gris oscuro no llega a negro.



ninguna alteración.



ninguna alteración.



punto 1: mejilla a la luz 39%
 punto 2: mejilla ala sombra 59%
 punto 3: boca 59%
 punto 4: cabello 82%
 Puntos de referencias de cantidad de Negro (k).

0

10

20

30

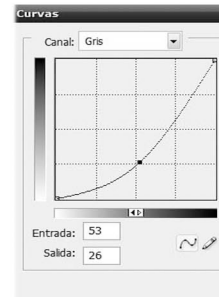
Foto 2



Redución de grises oscuros, aumento de grises inclinado al blanco. La foto se ha iluminado.



aumento de los grises y blancos.



curva inclinada cerca del blanco



punto 1: mejilla a la luz 7%
 punto 2: mejilla ala sombra 13%
 punto 3: boca 12%
 punto 4: cabello 29%
 La cantidad de Negro (k) se ha reducido considerablemente.

40

50

60

70

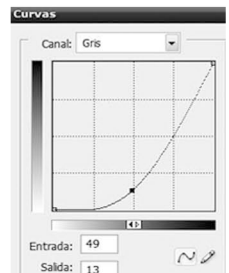
Foto 3



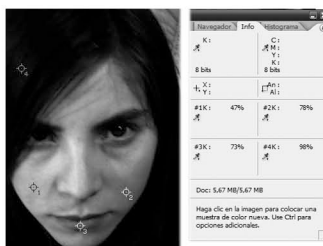
Mínimo de claros, aumento pogrensivo de grises a oscuro, alcanza un gran pic de negro. La foto se oscurece.



reducción de grises aumenta rango de oscuros.



Curva inclinada fuertemente a lo blanco.



punto 1: mejilla a la luz 47%
 punto 2: mejilla ala sombra 78%
 punto 3: boca 73%
 punto 4: cabello 98%
 La antidad de Negro (k) aumenta considerablemente, lo que era claro ahora es medio, y los medios son casi negros.

80

90

100