

# GENTIL EN TACTO PALPABLE

COMPOSICION DEL REFUGIO EDUCATIVO/HUILIC ALTO

En una insistencia de la composición del espacio, en una primera instancia de encuentro con su textura. extiende sus límites en el interior con la calidez del material, que contrasta y prolonga la luz dando cercanía cuerpo y espacio, haciendo que lo confortable se amplíe en formación de la amplitud, sustentando al cuerpo . La cual además contrasta con el exterior del espacio entendido a lo frío que solo es mero apoyo de este, realzando su potencia en el interior.

En continuidad hacia el color este marca el hito en el espacio realzando su magnitud o resguardando la presencia que reside en el , trayendo a presencia lo natural o al igual que las texturas prolongar el espacio de lo distante en lo próximo . Lleno a la mirada hacia la horizontal marca un orden vertical, dando un dialogo universidad que permite desde el vacío del entre (1 mt) el contacto en acción continua del cuerpo, independiente que sea niño o adulto, ambos posibilitan la estadía en ese vacío , comprendiendo al espacio en lo **GENTIL EN TACTO PALPABLE.**



Ramas y hojas , en continuidad conforman lo verde, dando una sensación hospitalaria que se forma en contraste a ras del suelo.



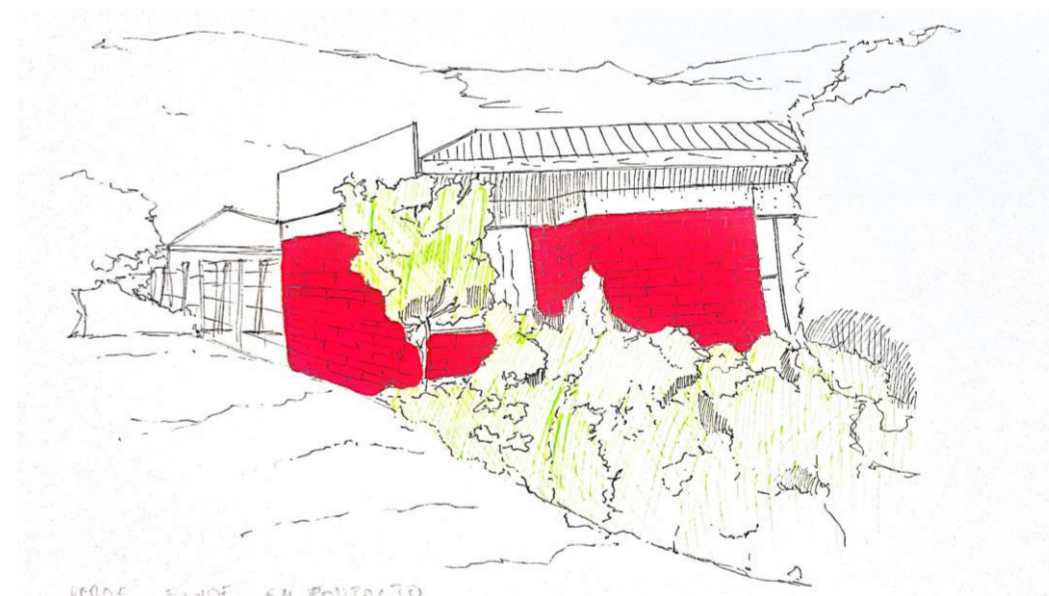
En una mirada prolongada , lo habitable a la formación del volumen de la casa, que se funde con lo verde, palpando su forma , extendiendo sus dimensiones en lo distante a lo cercano. Entendiendo las dimensiones del espacio desde el color.



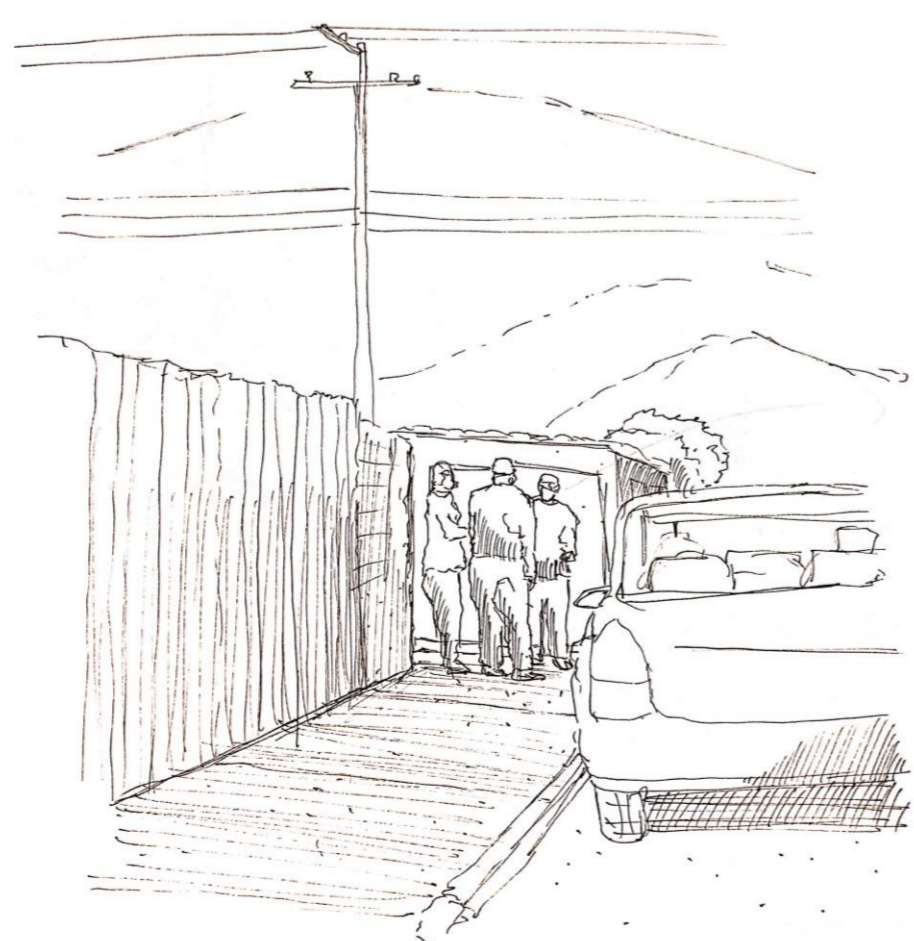
En un apoyo hacia la pared, este contraste de apoyo y soporte del cuerpo conforman el interior , lo frío que apoyo del extender del cuerpo y lo cálido en la textura gentil que palpa y acoge a la forma.



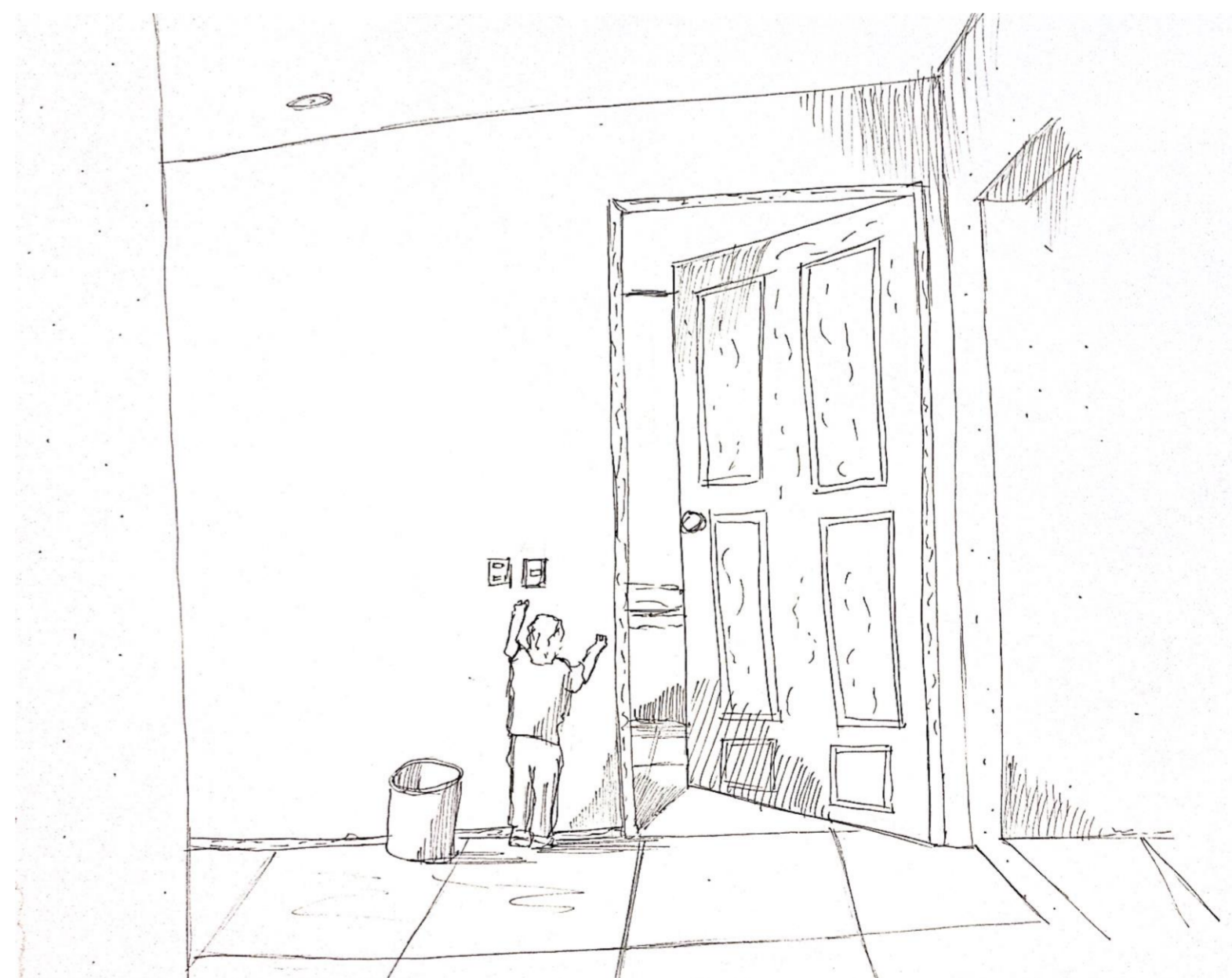
En un despliegue del interior hacia el exterior en prolongación de la luz , el abrir de la puerta muestra la conformación del vacío del arriba que acentúa a la flexión del brazo (interruptor) y a al vacío del entre que toca con la mano en pausa (pomo de la puerta).



En realce , lo rojo acentúa a la mirada , lo frío se devela en contraste del resguardo vertical que lo envuelve en su frente.



Exterior. En este cierre de madera ante su calidez al tacto de la luz forma lo palpable, prolongándose en continuidad con el suelo , rematando en contacto en el cuerpo en formación de su amplitud.



Mirando a mi sobrina , su cuerpo se extiende en contacto al interruptor en culmine con el hito. La cual muestra un vacío gentil que se dimensiona en tamaño de la acción del gesto.