

UN MODULO HABITABLE EN EL CUAL SE PERMANECE

Prólogo

A lo largo de este año hemos realizado croquis, en diferentes ámbitos del ser humano, las formas en que este se relaciona con el entorno, el espacio en que habitamos. Las personas están en una estrecha relación con el espacio que habitan, y la forma de permanecer en él.

Mediante el análisis de croquis, observaciones veremos como se produce un habitar en la cotidianidad donde nos relacionamos constantemente con los diferentes espacios públicos que son para todas las personas.

Este análisis nos llevará a una forma donde habitar y permanecer serán los motivos de estudio. Lo que finalmente nos llevará a la construcción de un espacio modular para el habitar de las personas y permanecer de una manera en particular el cual será definido por la forma de leer un texto.

Espacio público

Los espacios públicos son lugares a los que todos tenemos acceso, por donde diariamente transitamos. Todos somos seres públicos por el hecho de sentirnos pertenecientes o parte de esos lugares, donde acótese nuestra vida cada día.

Un espacio público será determinado por las diversas cosas que ahí sucedan como el uso el usó de ese lugar, los accesos que posea, las acciones que ahí se realizan y los límites que tenga.

Un axioma es una verdad evidente que no requiere demostración. Mi axioma elegido es " Las formas del uso de lo público. Que determinara el fundamento de los croquis y observaciones siendo este un eje principal para la continuidad del análisis del lugar.

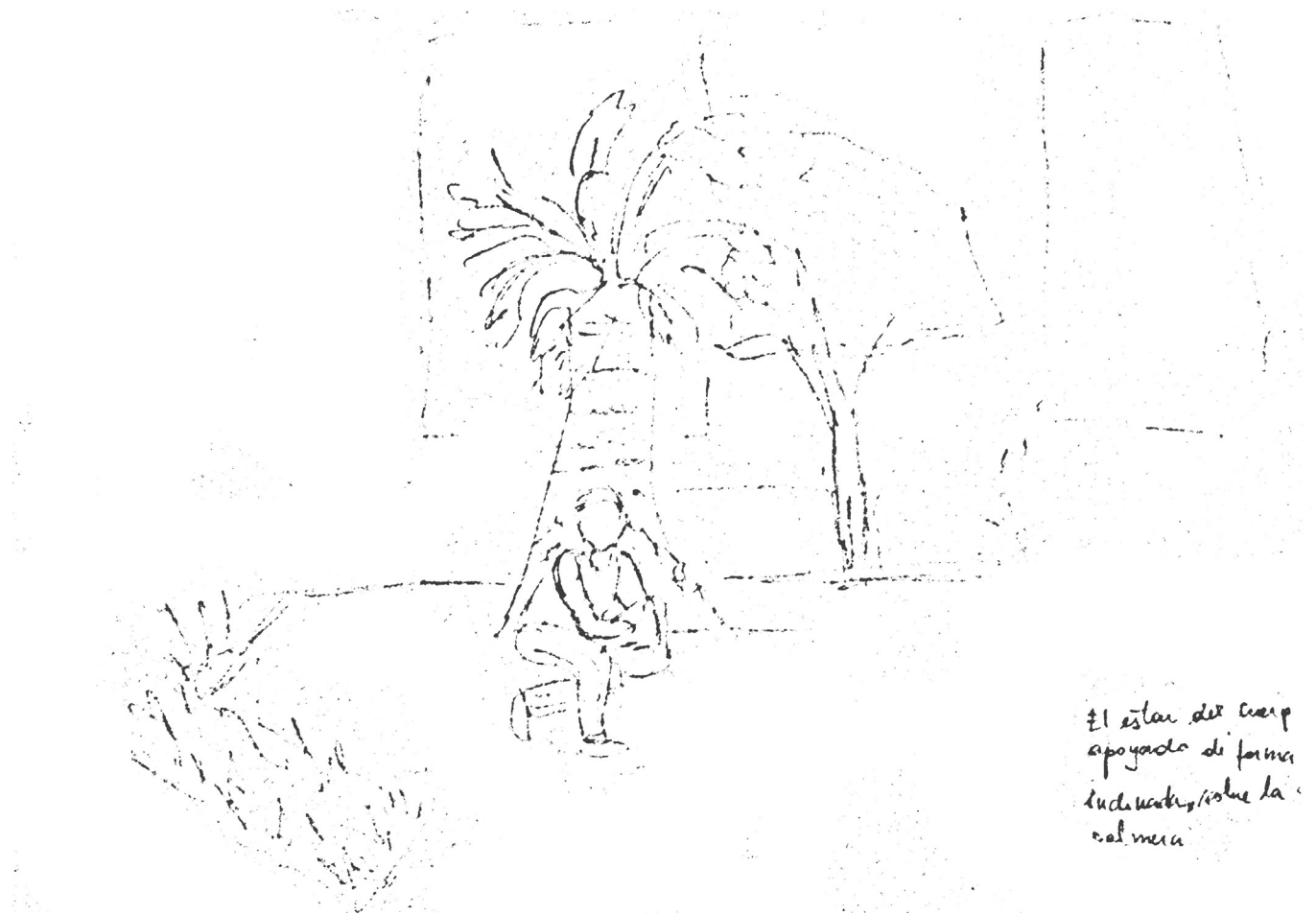
El uso del espacio será dado por las personas quienes intervinieran en como se use ese lugar permaneciendo en él según cada uno determine. Cada espacio público debe poseer alguna característica que los haga únicos y llame la atención para llegar y habitar ese sector.

Un ejemplo de espacio público es la plaza Victoria la cual es un sector donde la gente habita permanece entorno a un piletta que es centro donde congregan las personas.



Observaciones de los Horizontes

Los horizontes son los que determinaran la forma que tomara la propuesta, ya que serán la guía para mostrar lo analizado con los croquis que se realizaban observando lo que sucedía con esos tres espacios, que se generaban cuando un cuerpo habitaba un lugar.



El estar del cuerpo apoyado de forma inclinada, sobre la colmena

La sombra triangulada que es generada por los gestos

Esta sombra de este se genera a a partir del mismo cuerpo, y a partir de ella se genera y se proyecta. Además de profundizarse la triangulación cuando existen dos o más cuerpos en contacto.



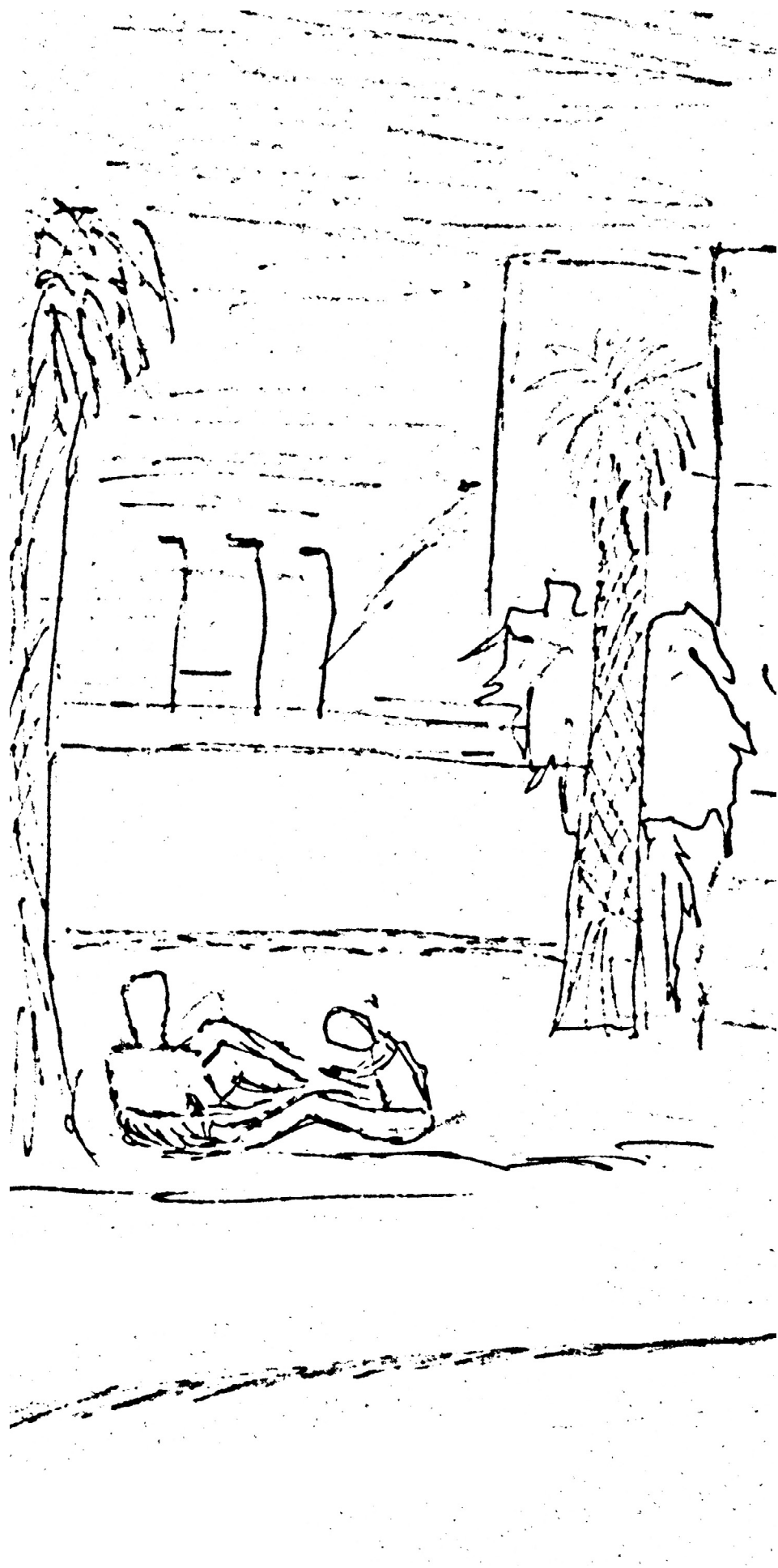
La forma que se genera al cuerpo estar sentado donde el cuerpo apoyado va generando triángulos el mismo cuerpo hace a su vez una forma similar a la triangular

La extensión que cobija a través de las sombras discontinuas.

Que es generado por el cobijo que recibe el cuerpo en la parte superior, que la mayoría de la veces es discontinuo y sin una forma definida, esto ocurre generalmente cuando el cuerpo se ubica bajo la sombra de un gran árbol o alguna estructura de gran tamaño que ejercerá sombras diversas sobre este cuerpo que se encuentra habitando un espacio.

El plano contenedor donde las sombras generan el permanecer

Esta sombra es generada por la recepción del cuerpo sobre el plano, y se produce gracias a la acción que el cuerpo realiza en torno a lo que se encuentra para usar como soporte.



Propuesta del acto

En el proyecto anterior en el cual la plaza Victoria era mi espacio público a analizar en ese lugar sucedía lo siguiente. El transitar se produce hacia el centro como punto de encuentro las personas se ubican en el borde de la pileta como en las bancas cercanas. Tanto para descansar como conversar o simplemente apreciar el entorno.

La pileta en este momento pasa a ser utilizada como asiento, y no para su fin inicial que es ornamentar y atraer a la gente a la plaza.

Aquí convergen las personas y se aprovechan de la estructura de esta, ya que se disponen sobre ella como asiento.

Aunque el lugar no fue destinado como un asiento de igual forma contiene a la personas. Para que esto suceda las personas deben transitar por los pasillos que se forman a partir de las áreas verdes de la plaza que los dirigirán al centro de esta. Así surge El converger al centro deteniéndose un instante sentándose sobre el borde.

De esta forma se habita y permanece en un lugar ahora bien la forma de habitar se realiza de igual forma sentándose, con la diferencia que este modulo de atraer a la gente para que quiera sentarse y leer sobre el modulo aquí se genera otra acción la cual es la de acoger a las personas y a demás que habiten el modulo por el tiempo que dure el cuento de la ciudades invisibles.



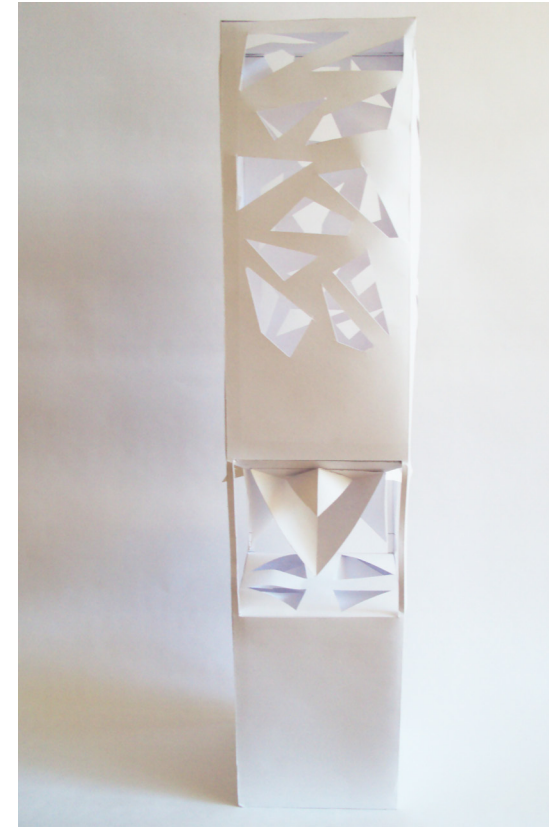
Proceso Constructivo

Este inicia con la representación de los horizontes por medio de maquetas de 13 x 60 de hilados diferentes. La primera maqueta realizada representaba de una manera más simbólico los horizontes, las siguientes fueron en la misma línea, pero ya las dos últimas representaban de mejor manera lo que los horizontes decían, este proceso siguió con la incorporación de palos de maqueta a la última propuesta realizada, los cuales son colocados en una grilla a escala de la sala.

Finalizado el proceso anterior, la continuación fue la construcción de la maqueta 1:1. Para ello se utilizaron listones de madera los cuales ahora reemplazaban a los palos de maqueta. Para realizar los ensayos de la maqueta se utilizó papel kraft. Y cuando eso estuvo listo se continuó con el cartón el material definitivo de la propuesta, el cual había que unir con los listones de madera y generar la forma antes propuesta.

Terminado la construcción del módulo, se genera la aplicación de color donde se utilizan dos formas para aplicarlo, una con pintura negra y el otro con papel volantín generando un achurado. La pintura negra sigue una línea la cual engloba al trabajo tratando de unirlos mediante esas líneas dejando el centro libre, así resalta la parte del asiento.

El achurado busca resaltar a un más el asiento generando líneas naranjas y verdes, además de resaltar el texto y la parte intermedia del módulo.



La exposición realizada por el taller se genera a partir de la unión de los módulos vecinos, además de la conexión que debe existir por cuadrante. Hay una unión más que une a todo el taller que es el poema de Ariadna poema que dará el recorrido para toda la exposición, ya que sus partes están divididas y puestas en el módulo de cada uno.



