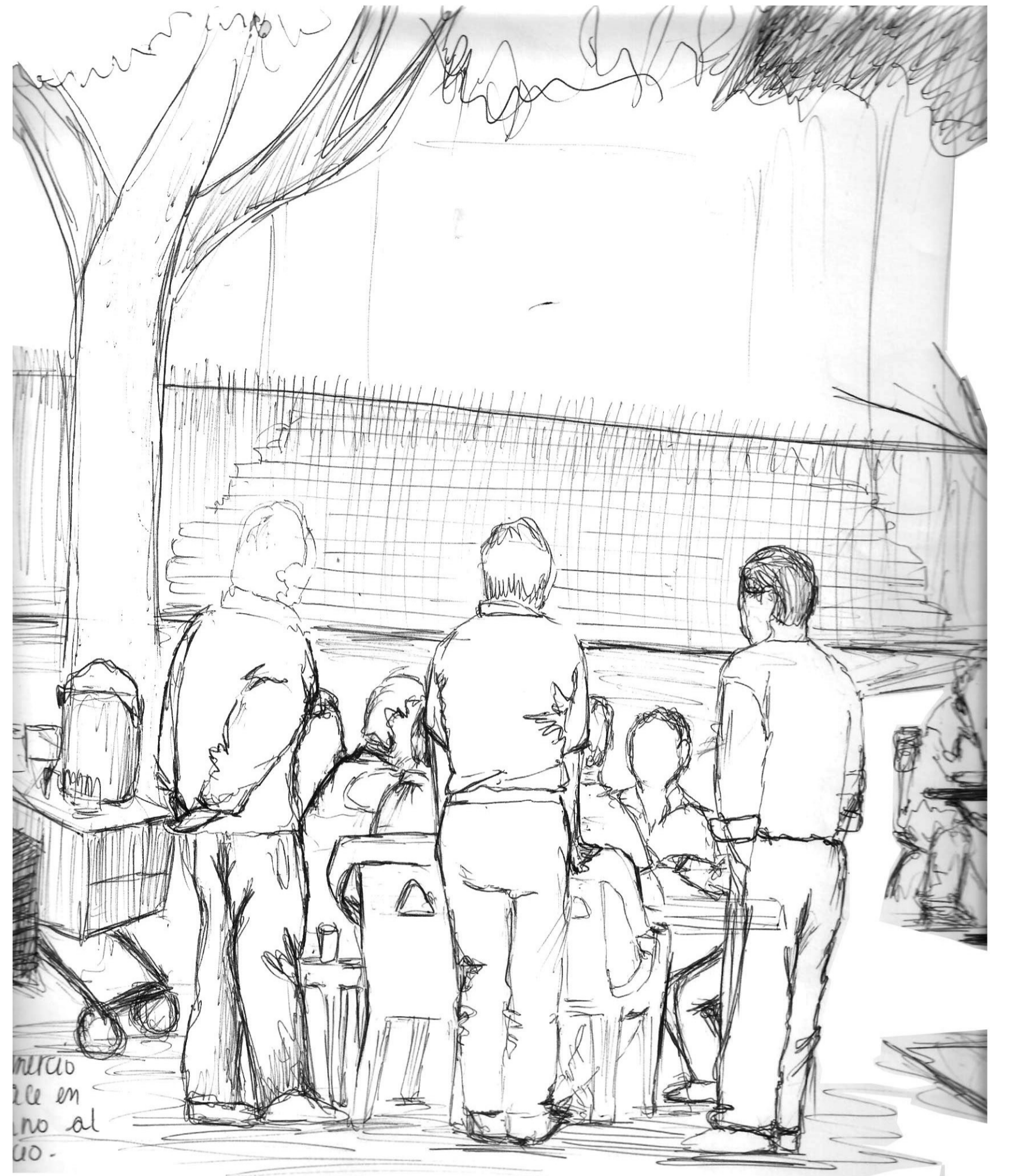


# ENCARGO 1

compilación de dibujos por etapa

## I ETAPA



calle utilizada como plaza de encuentro.  
lugar sombreado, junta en torno al fuego

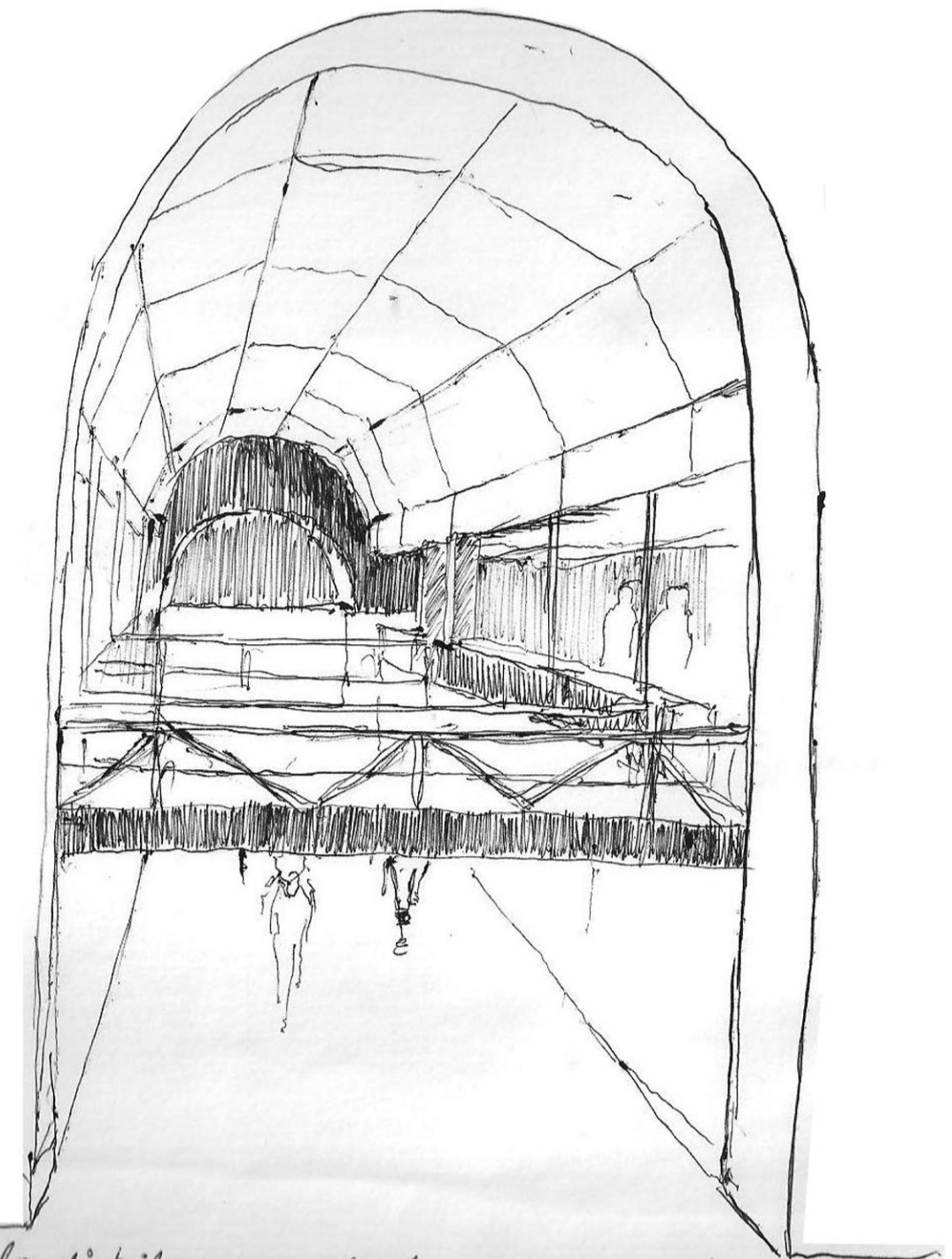
## II ETAPA



## 3° ETAPA

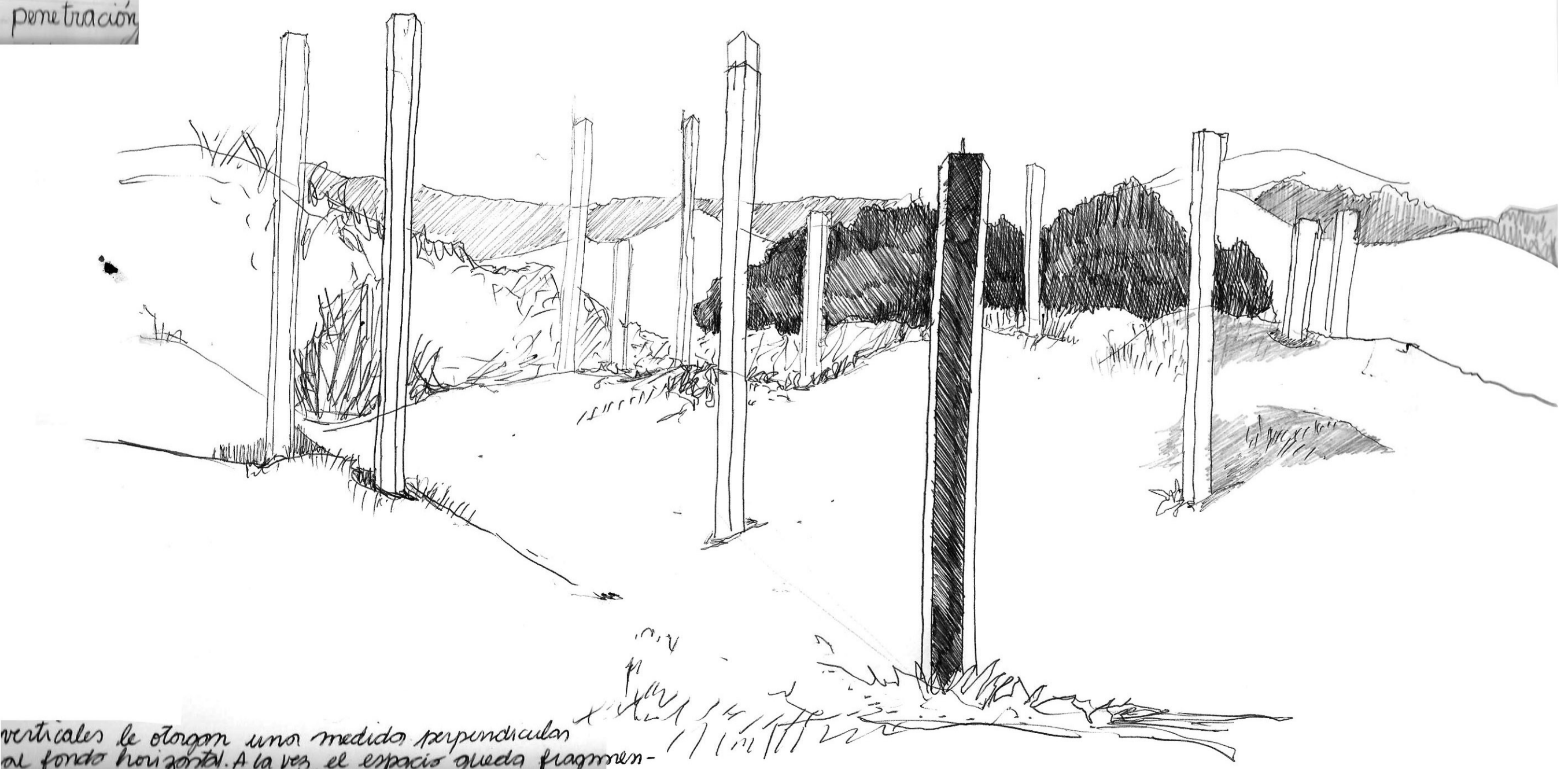
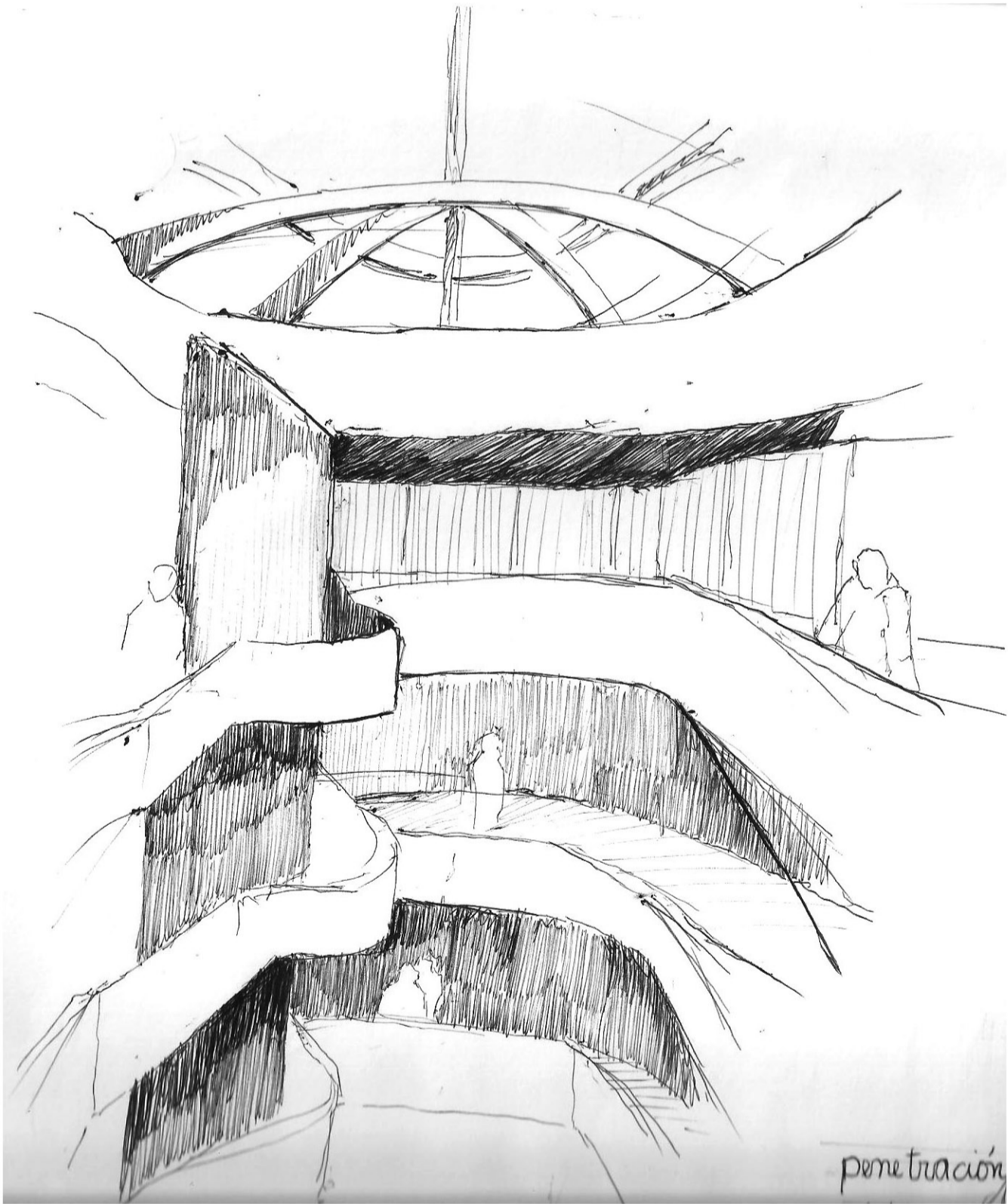


luz longitudinal se contrapone  
a la fachada girando una  
posición "desploma" (permanencia) en penumbra  
penumbra de lo íntimo



cielo distribuye una luz homogénea y constante,  
que se refleja en su punto central que se separa de  
su contorno en penumbra

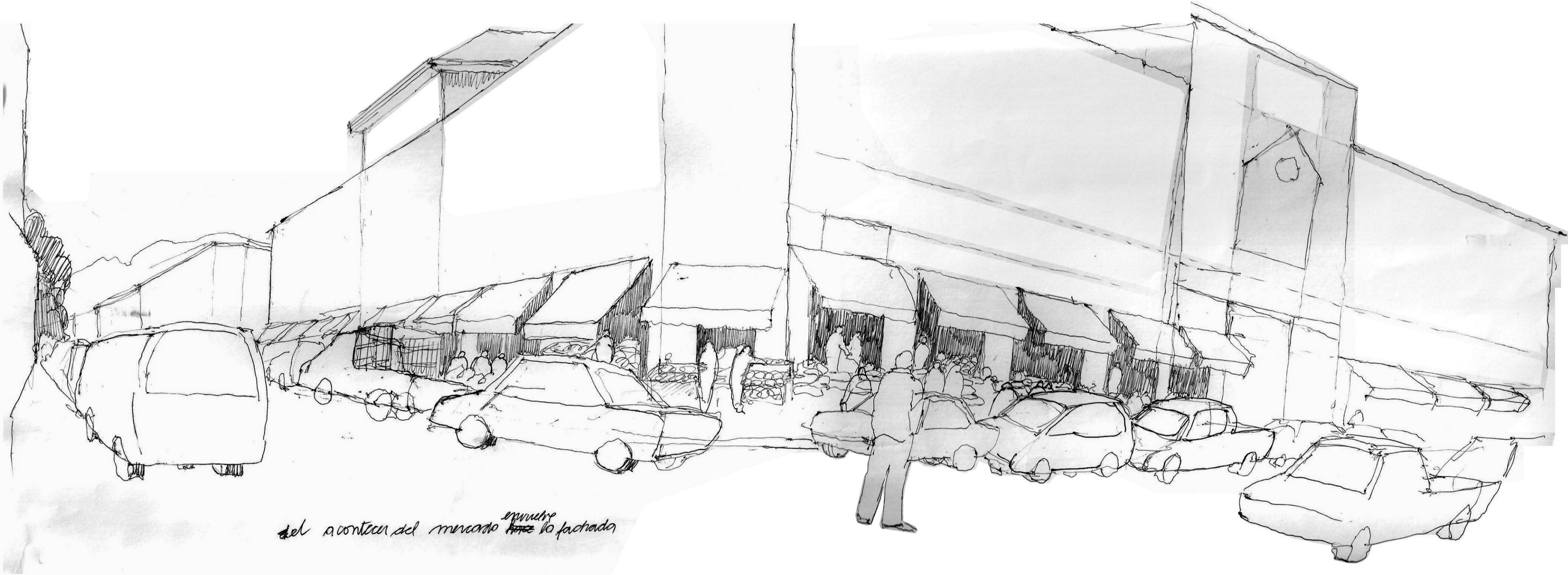
## 4° ETAPA



verticales le otorgan una medida perpendicular  
al fondo horizontal. A la vez, el espacio queda fragmen-

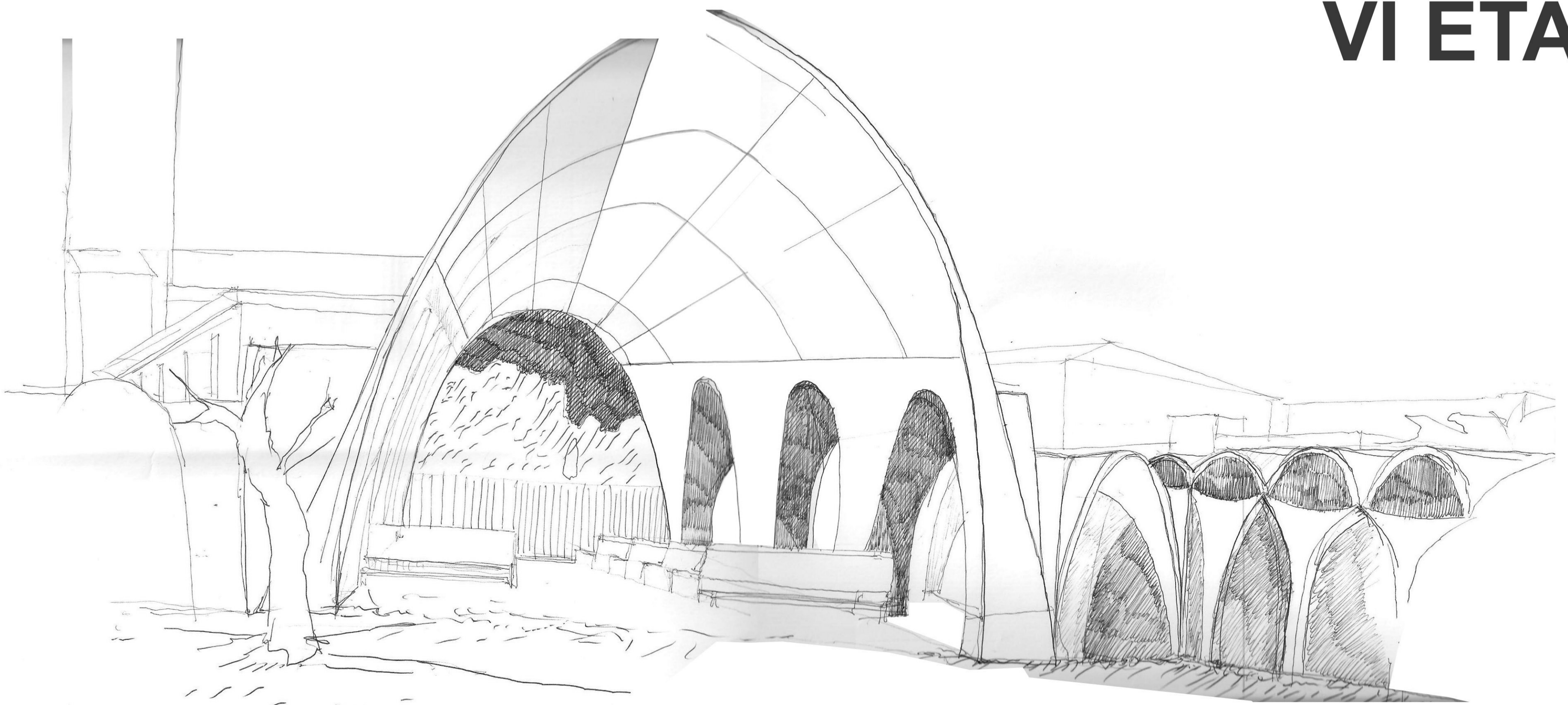
# V ETAPA

esplende lo SINGULAR.

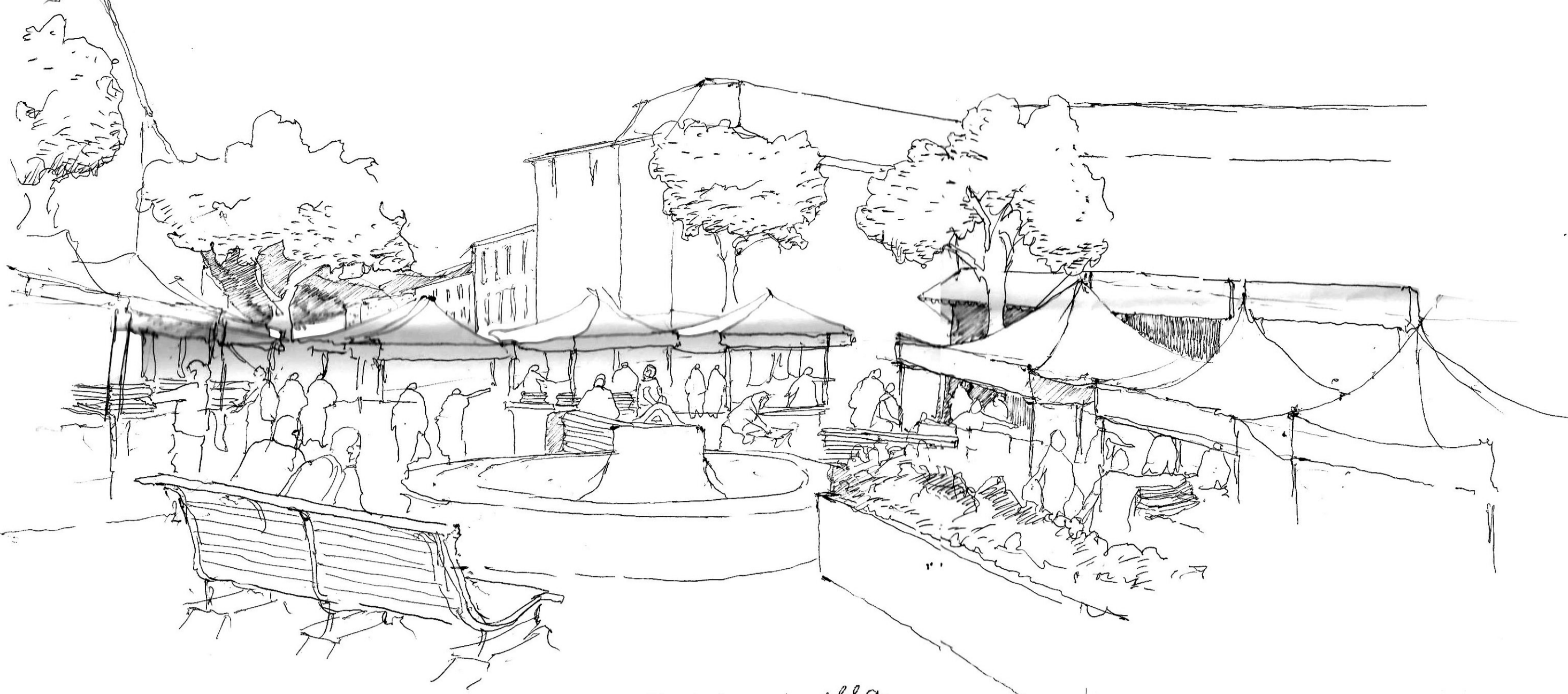


del acontecimiento del mercado <sup>espíritu</sup> ~~por~~ lo fachada

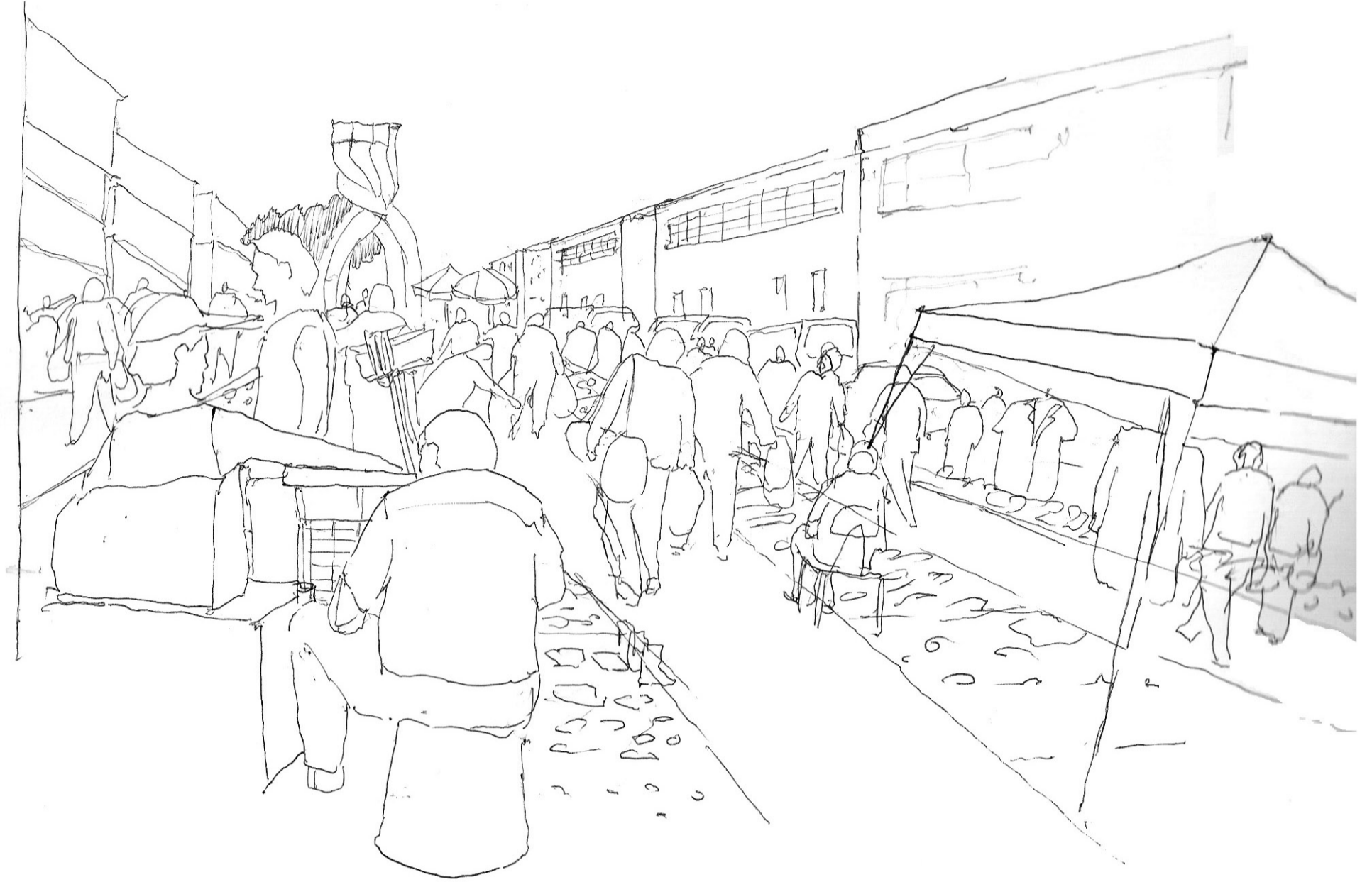
# VI ETAPA



# VII ETAPA



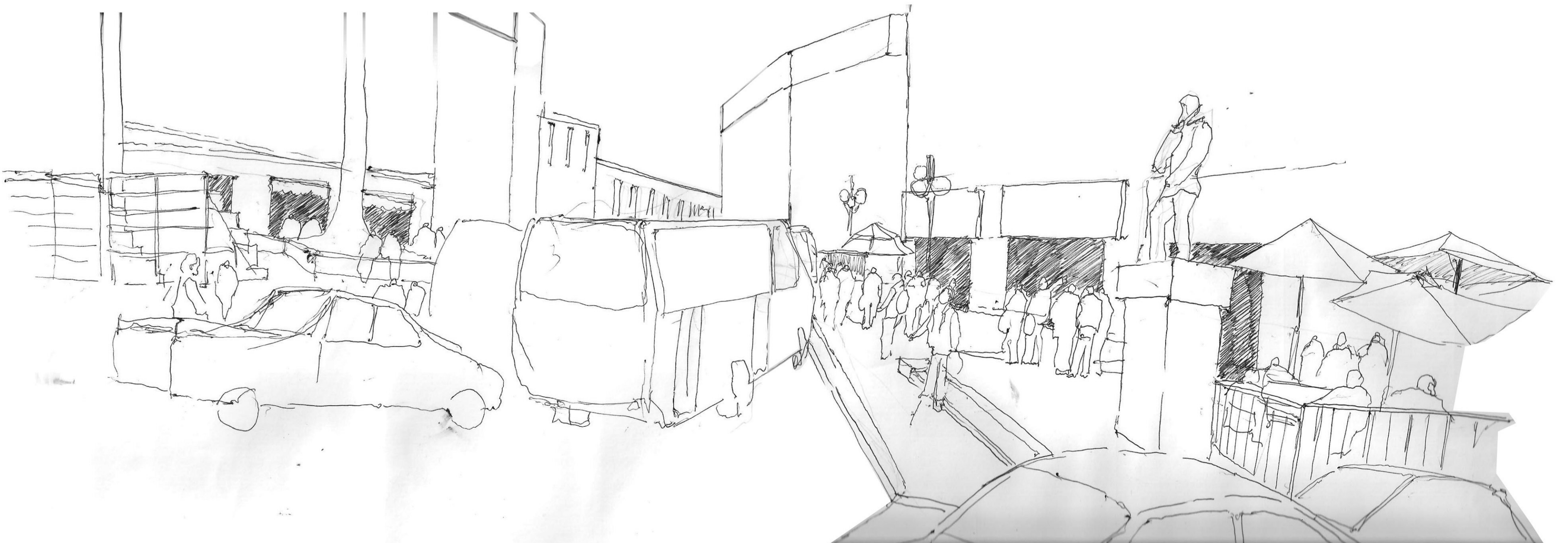
Plaza que es un "entre", negocios se disponen en alrededor de ella configurando un boulevard que la atraviesa. a la vez convoca a la gente del sector constituyéndose como ~~un~~ un lugar de permanencia, una pausa en el recorrido.



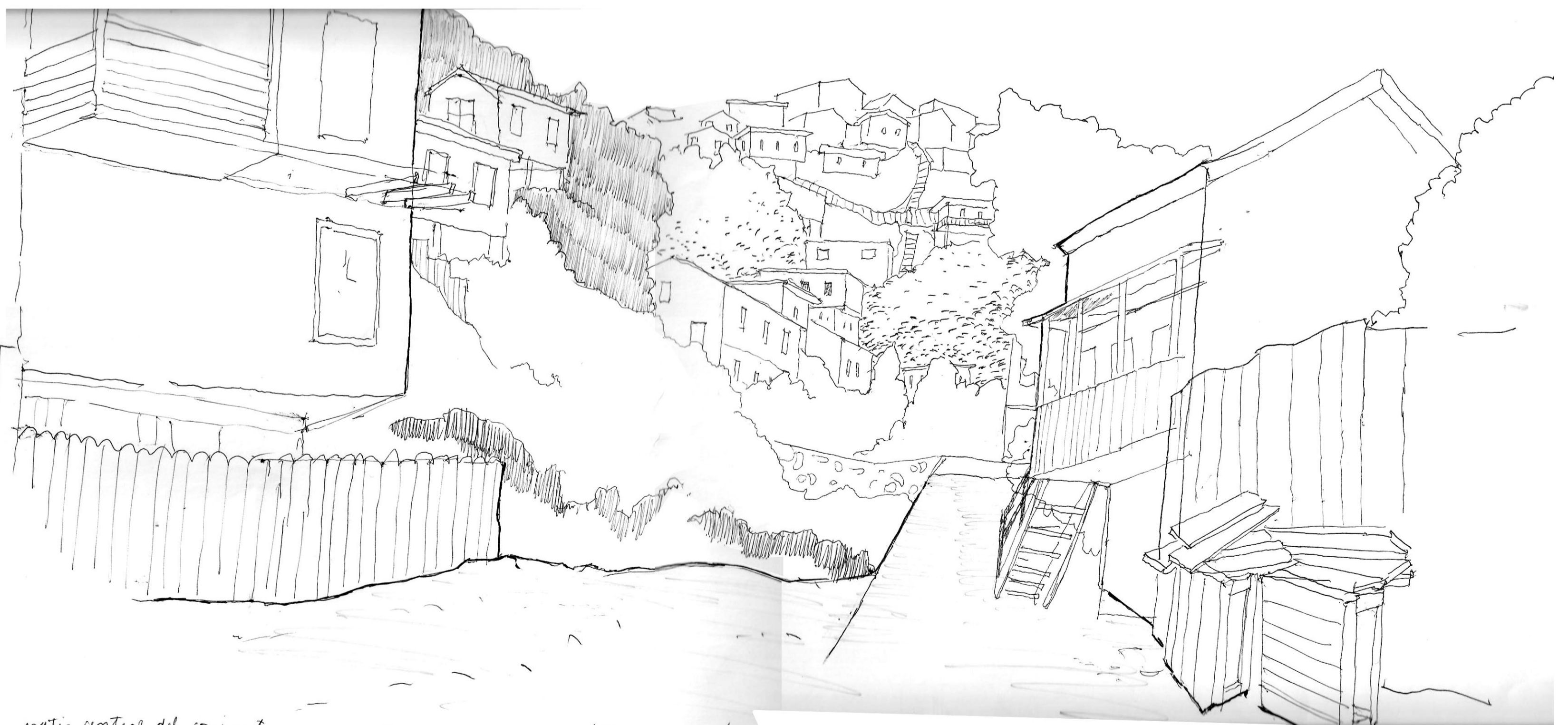
# VIII ETAPA



a pesar de estar al lado de la otra plaza, esta adquiere un rol más íntimo, de barrio, sure de las fachadas, a la vez envuelve la plaza ~~de~~ da una connotación de mayor intimidad



# IX ETAPA



patio central del conjunto, se constituye como antecámara a éste. El atrás como  
galería contenedor de un vacío que es interior.