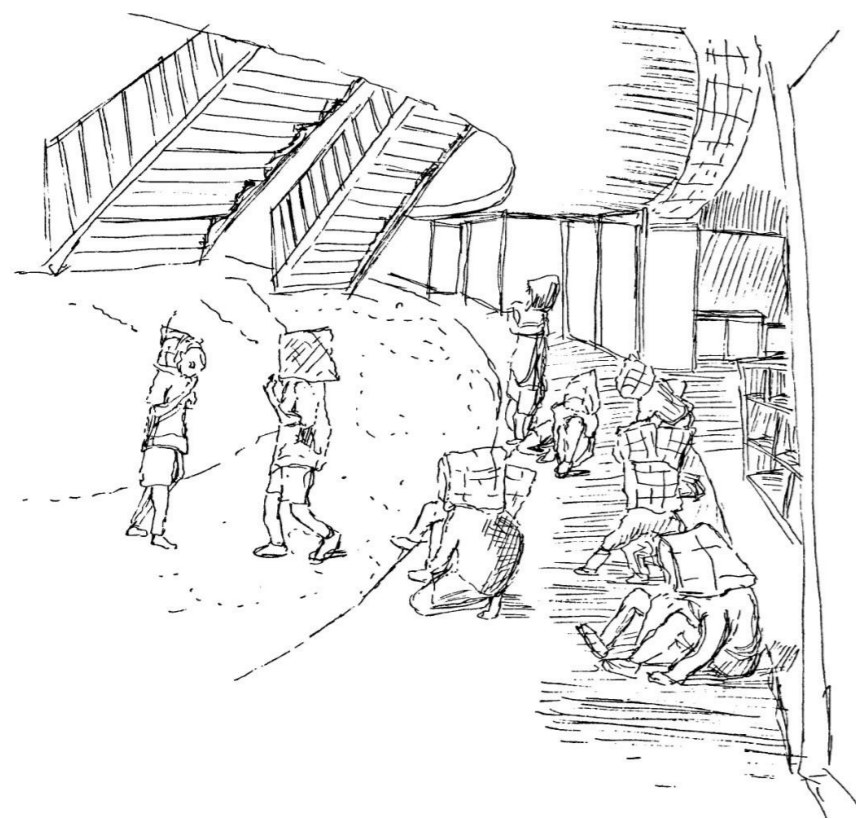


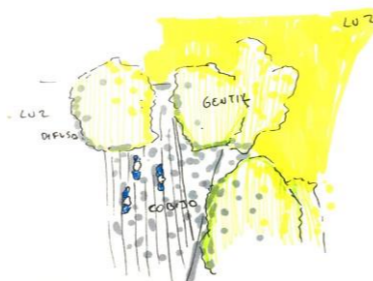
juego lúdico a ras del espacio.



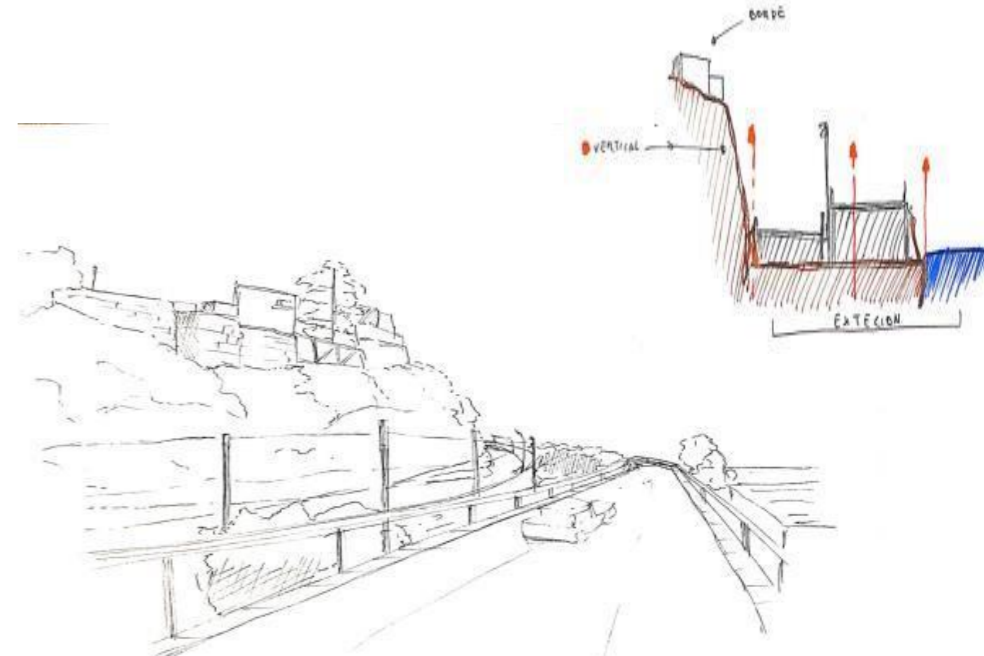
1-En el estar de un semiinterior en continuidad de interior y exterior. La detención corporal se condiciona desde la luz. Luz que se se matiza dando cabida en deslumbramiento en lo difuso hacia una pausa a ras de suelo, y en contrate a una detención corpórea acción que alude en prolongación de tiempo.



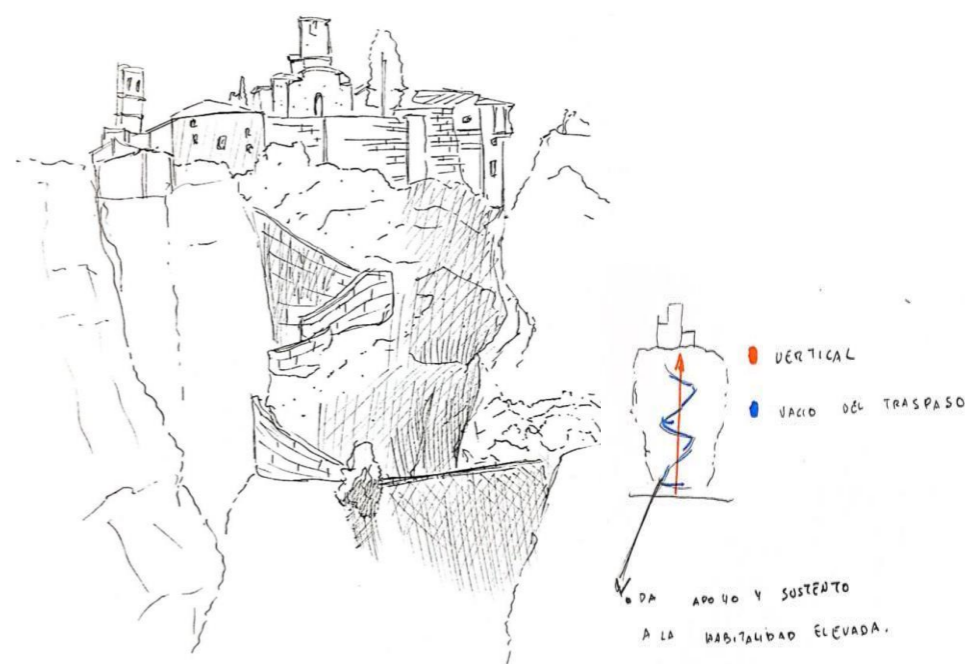
2-El juego a ras de suelo de mi sobrina, es entornado en lo gentil, develando el gesto propio de agacharse, entrando en contacto directo con el traspaso luminoso de las ramas y hojas. Condicionando al actuar del niño en busca de una luz, que este en contacto con el entorno.



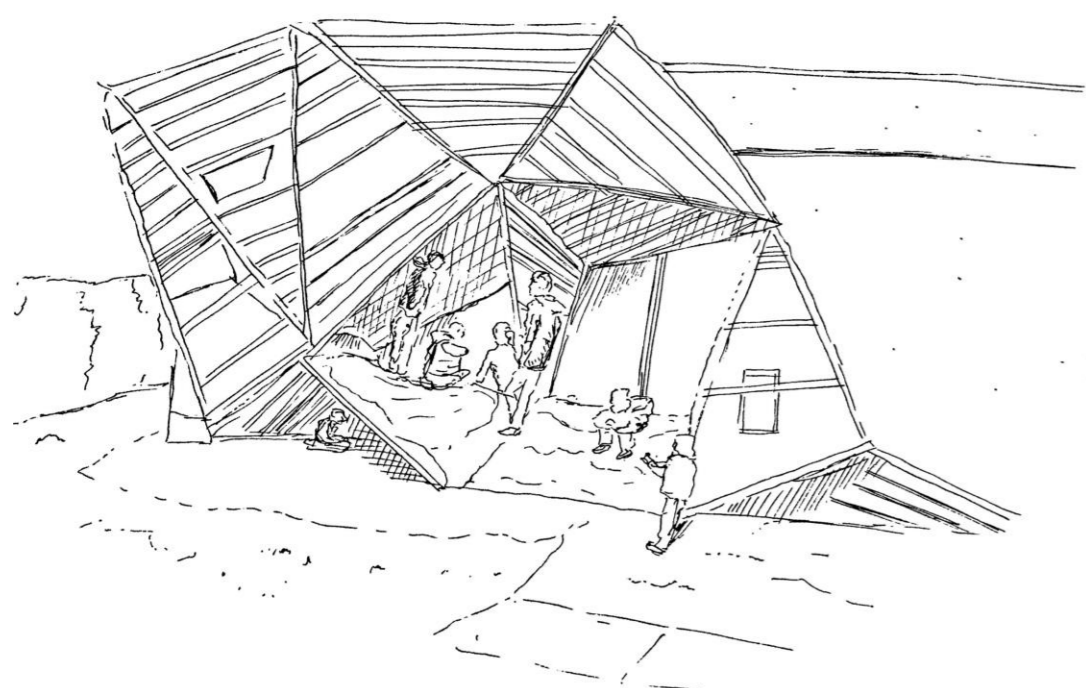
5-En un abrir de la puerta, el estar de mi sobrino dentro del cuarto, se da en una continua relación apoyo y soporte a ras del borde de cama y pared. Una estrecha relación, causando un borde continuo que articula al elemento y al espacio al mismo tiempo en virtud del gesto íntimo.



3-Elevado, mar. Esta interacción a paso consecutivo, con el mar da la comprensión de un exterior, que sustentando en magnitud a lo elevado. Lo elevado en interacción del exterior en condición de borde.



6-En proyección de borde, en los monasterios de meteora, el soporte del interior, entendido hacia lo edificado, se da en a ras de este ascender de la calle, que da sustento a esta interacción al traspaso de interior y exterior.



4-Inmediatez propia, los infantes interactúan en juego lúdico con el espacio que los envuelve, estando en tacto y contacto de arriba a bajo. En busca de una envolvente que los cubra en relación luz y sombra que se fragmenta en brechas verticales que forman la entrada del edificio.

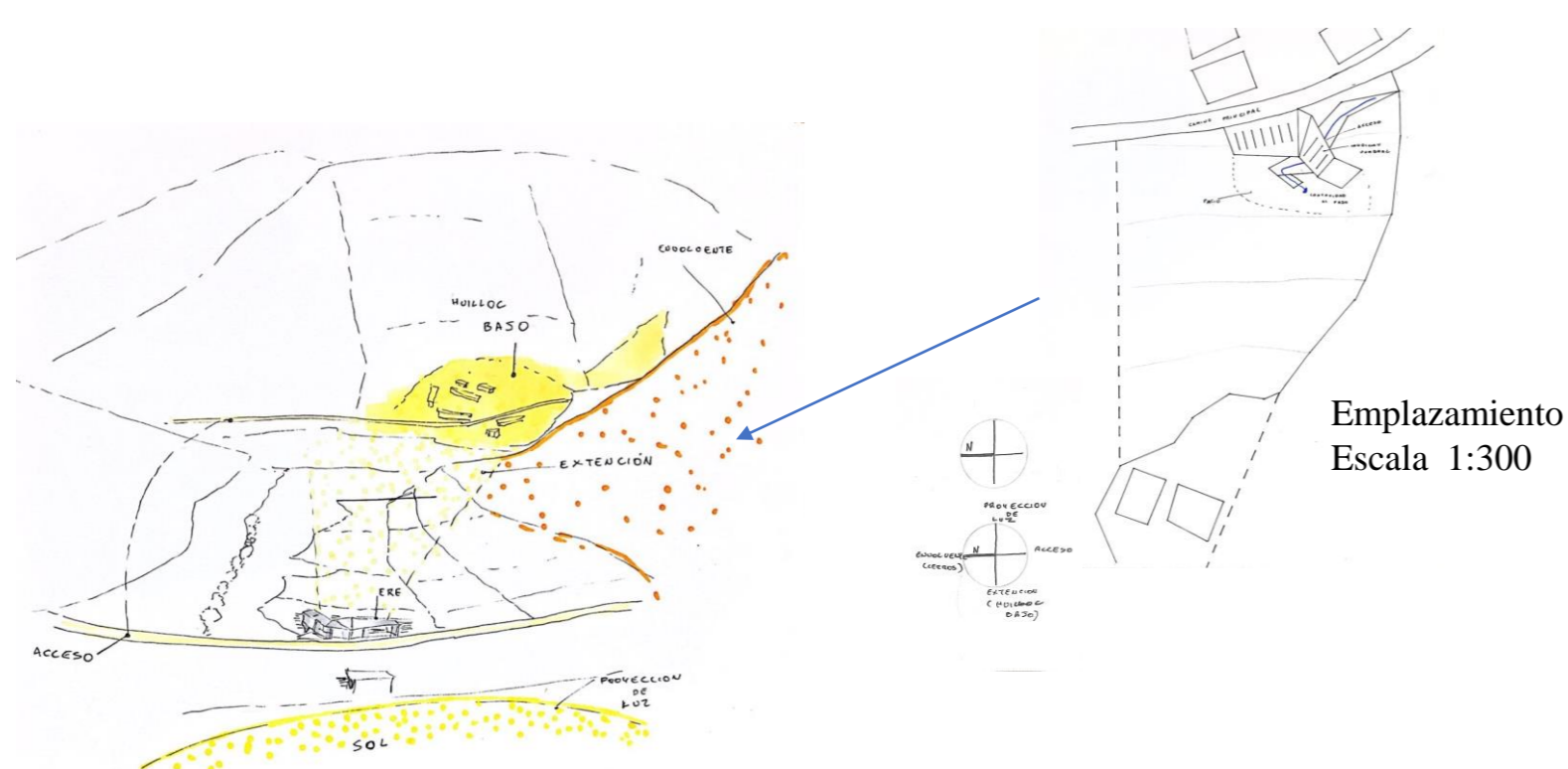
Acto: Convivencia lúdica desde amplitud próxima

En compresión del actuar del cuerpo hacia lo más lo inocente (niños), cayendo al croquis C2, muestra el condicionar del actuar del cuerpo en virtud de la luz, pausando su ritmo conforme a la prolongación circundante de su fujio luminoso que palpa y forma el cobijo que tanto busca el espacio propio. En continuidad en el C1 ante un ritmo de luz y sombra atrae al permanecer del cuerpo en condición de borde con la vertical del espacio (**Luz fragmentada en declive contrastado**).

En alzar de este converger de la amplitud de estos espacios con una mirada desde lo más íntimo (habitación), este **semi interior** que cobija a la instancia del permanecer del cuerpo, en una vista lumínica y parcial del entorno del cual es rodeado, al mismo tiempo que resguarda el actuar propio del espacio(C2), en un constante dialogo estrecho con el cuerpo en reposo, espacio y elementos que lo contextualizan. En continuidad hacia el entorno de aula (niños), ante su acto continuo de estar en constante movimiento a ras del espacio que los contiene, devela un extender de los espacios interior e exterior, al igual que en lo íntimo, con un dialogo que palpa al espacio, pero este es desde el juego, que proyecta un umbral, que abre camino a la posibilidad de los encuentros en los espacios. Dando a entender a la cocina hacia un borde central que más que limitante da posibilidad de que ambos espacios den potencia a estos encuentros de forma gentil, proyectando en forma vertical dicha luz contrasta en formación del extender del espacio hacia el exterior, comprendiendo a la amplitud del espacio propio del cuerpo a esta continuidad del espacio lúdico e íntimo, como eje central a la cocina, dando en resultante este **Convivencia lúdica desde amplitud próxima**

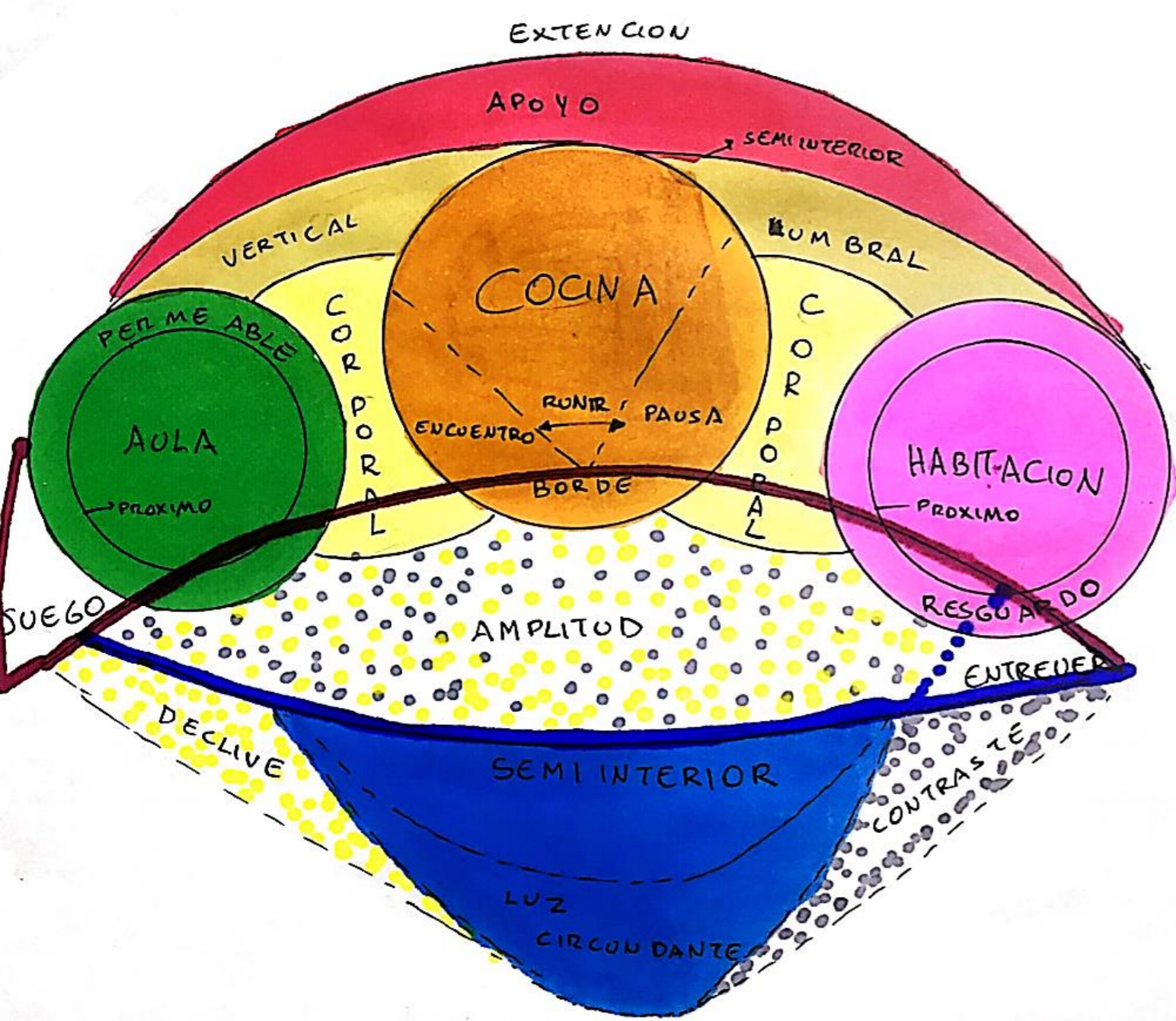
¿Que sustenta a esta amplitud? lo próximo al cuerpo muestra un semi interior, en una condición de un suelo que da apoyo a la permanencia de lo habitable. Este apoyo se da en constante insistencia en la proyección de un vacío habitable, (2 metros de elevación) dimensionándose con el tamaño de los niños prolongando su actuar hacia el exterior, sin que este deje de estar en proximidad al contacto del cuerpo (invitando hacia el estar en la extensión). Esto se manifiesta en continuidad de vertical que en declive da apoyo al sustento del alzar de la magnitud de este semiinterior, cayendo al C3, este volumen logra a ras del suelo, sustenta la presencia de la ciudad en su cima(huilo alto). Extender de borde del interior hacia el exterior, siendo que el actuar corporal sea quien deleve la condición de soporte del interior en la extensión.

Forma: Semiinterior vertical en declive extendido

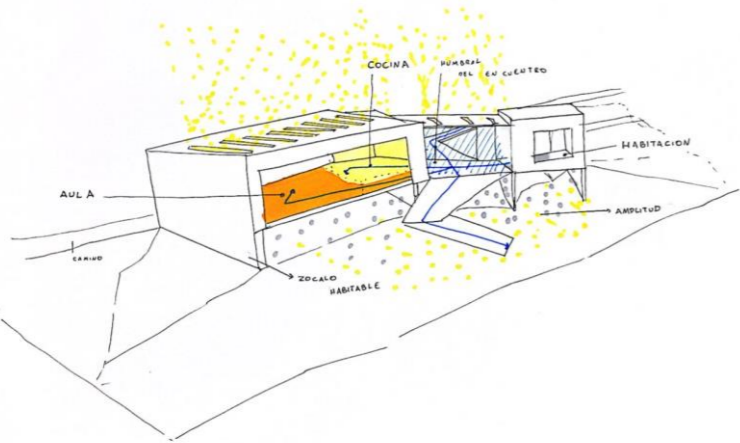


Emplazamiento Escala 1:300

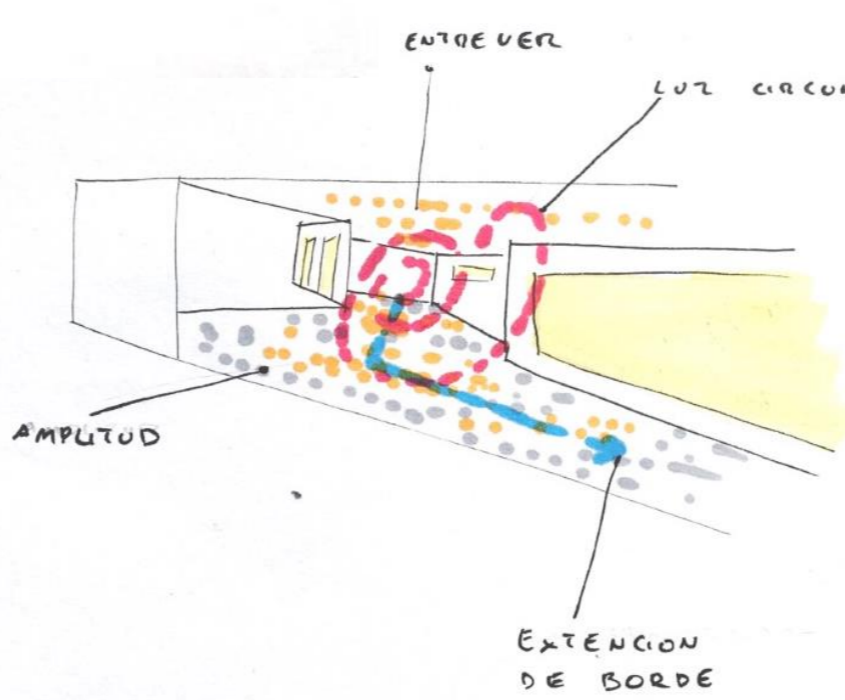
- Virtudes de la ubicación del emplazamiento del refugio infantil en Huilloc alto.



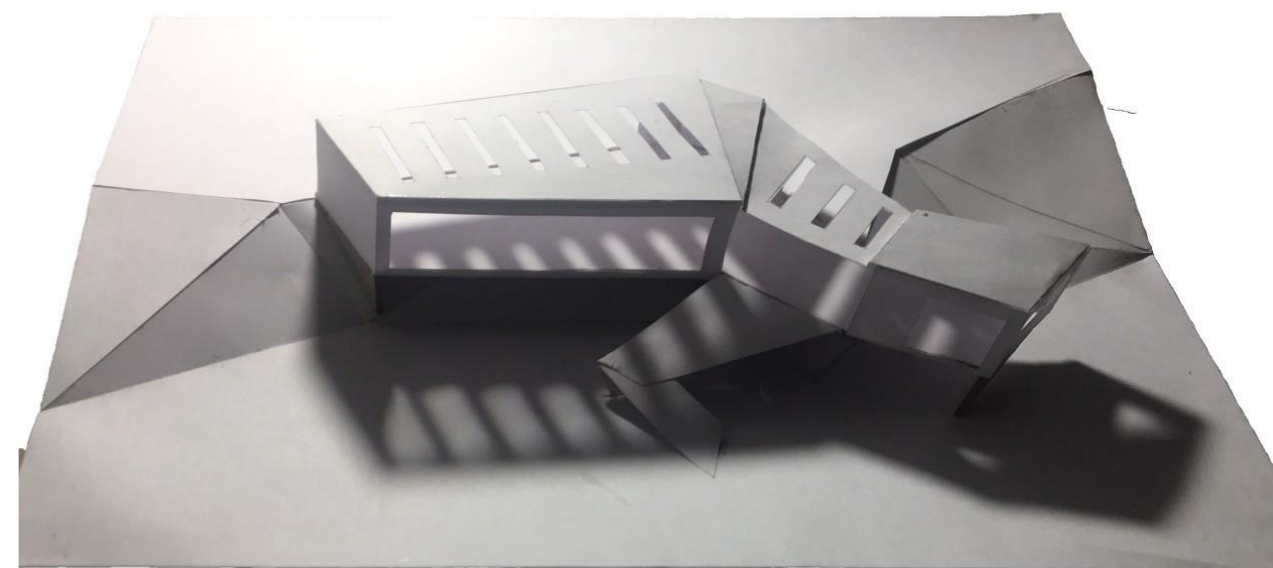
Forma: Semiinterior vertical en declive extendido



- Cocina pilar central en dar paso continua desde lo corporal a los espacios aula y habitación. Dando el traspaso al exterior que sería el patio en cobijo vertical.

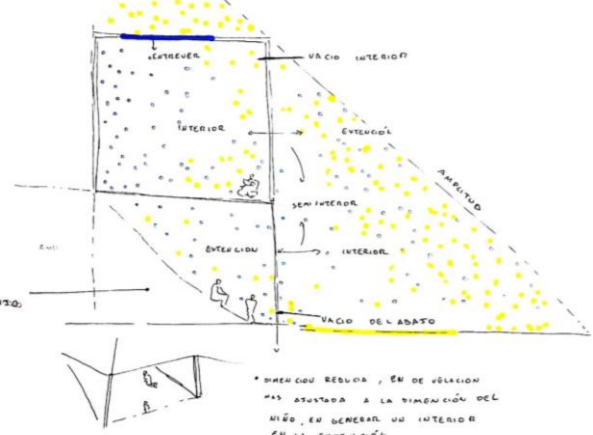


- Luz circundante en declive contrastado



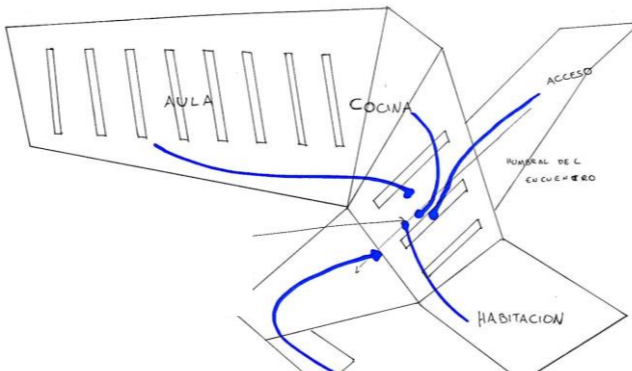
Elementos arquitectónicos

Extensión vertical



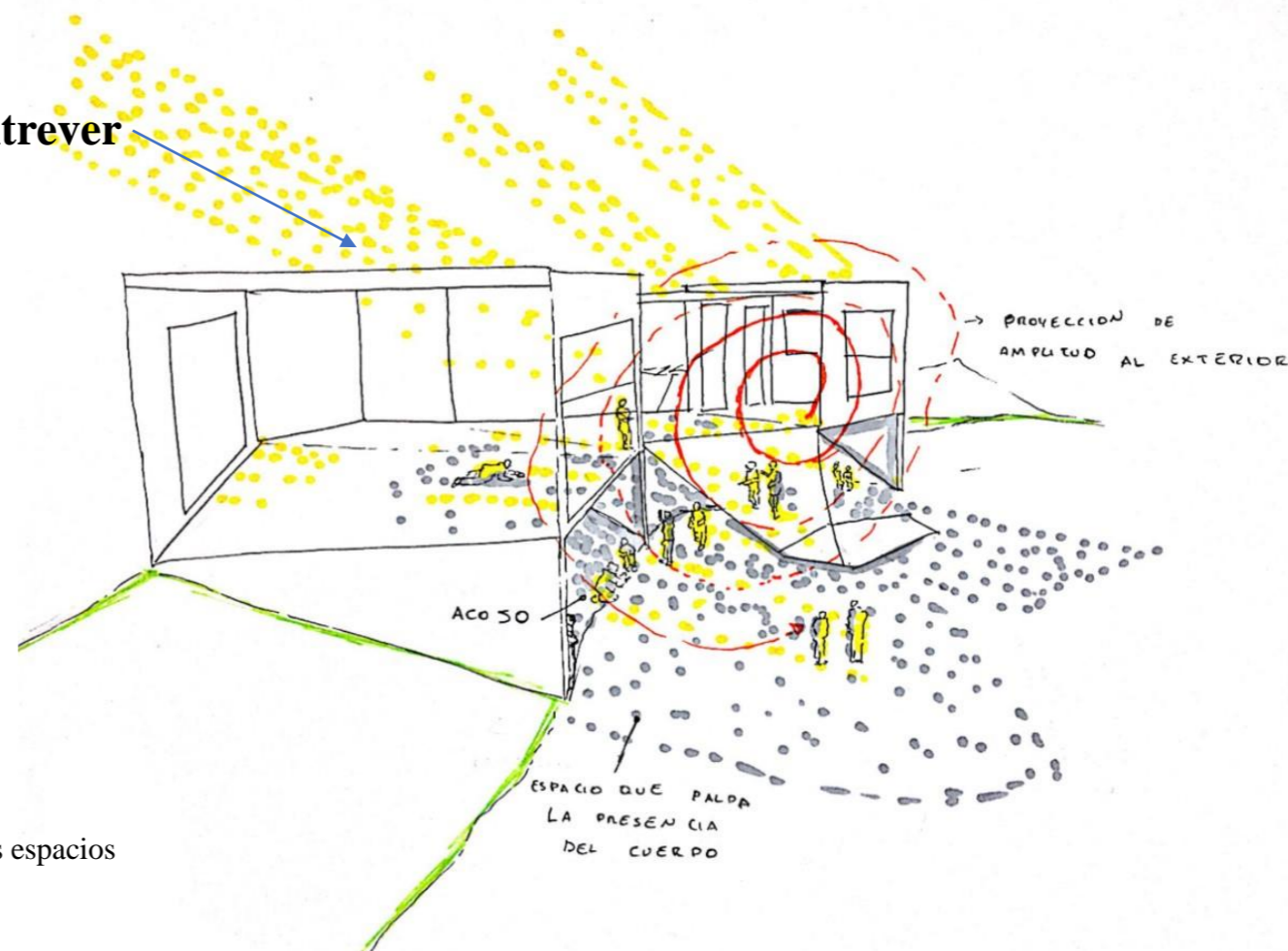
La conformación en la sucesión de verticales con Angulo convergente a la forma, permite dar cabida a la habitualidad a ras de la extensión en proyección al traspaso lumínico, dando contornos opacos que dan una acogida cálida (lo próximo).

Umbral del encuentro



Rampas que articulan al paso continuo de los distintos espacios hacia la cocina

Entrever



- Conformación y proyección del semiinterior.

