

# ETAPA I Y II

## Etapa I

Debido a la pandemia que se esta viviendo, la primera etapa del taller consta de utilizarnos a nosotros mismos, centrándonos en nuestro rostro, explorando sus curvas y líneas que representan la estructura esencial de nuestra cara.

Como consecuencia a la contingencia social surge el problema de ¿Cómo protegerse del corona-virus?. No obstante las mascarillas ya no son lo suficientemente efectivas, debido a que no solo hay que proteger las vías respiratorias, sino que el rostro en su totalidad. Dando inicio a un nuevo concepto; "Cobertores Faciales".

## Etapa II

La segunda etapa del taller consta de una investigación y comprensión practica de membranas tensiles, tanto como paraboloides hiperbólicos, arquitectura textil y estructuras tensadas.

### Rostro

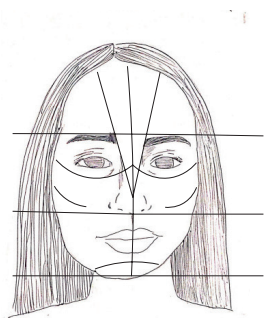


Fig. 1 Bosquejo de curvas y líneas esenciales del rostro.

Comprendiendo la estructura a fondo del rostro, distinguiendo su superficie curva y paraboloides por medio de líneas esenciales al dibujar nuestra cara (fig.1), damos paso a la abstracción en papel. Con la ayuda de pliegues curvos que generan concavidades y convexidades, construimos el volumen del rostro. Rescatando ojos, labios, cejas que van de forma externa al rostro.

Construyendo la abstracción de nuestro rostro (fig. 4), se van formando piezas, que al unir las forman nuestra cabeza. Estas al situarlas abiertas en una superficie plana, dan lugar a la "planimetría", que parte de una sola unidad (fig.2).

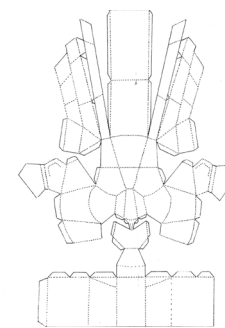


Fig. 1 Planimetría del rostro.

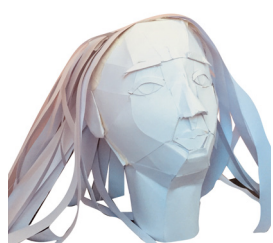


Fig. 3 Abstracción del Rostro (Lateral)



Fig. 4 Abstracción del Rostro (Frontal)

### Cobertor Facial

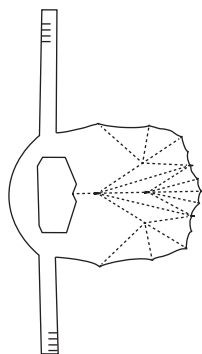


Fig. 1 Planimetría "Cobertor Facial"

Con el objetivo de protegernos del Covid-19, nace el concepto de "Cobertor Facial" donde se busca que a través del plegado se puede generar una protección al rostro en su totalidad.

Diseñando un elemento rígido con materiales reutilizados (fig. 3), que nace desde una sola unidad plana y, que por medio de plegados tanto rectos como curvos se logre abordar las particularidades y volumen del rostro. Pensando en un agarre novedoso, mas allá del típico agarre en las orejas.

Necesitamos que este cobertor facial, se puede construir de manera fácil y practica para las personas. Por medio del desarrollo planimétrico del total de las partes (fig. 1), y el lenguaje de signos que seria el desarrollo de un manual para la construcción del cobertor desde cero (fig. 2).

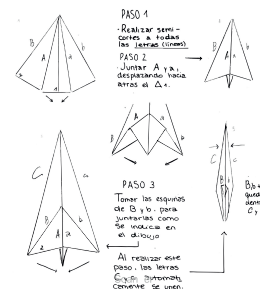


Fig. 1 Lámina "Manual Instructivo"



Fig. 3 Cobertor Facial (Frontal)



Fig. 4 Cobertor Facial (Lateral)

### Tensoestructuras

Indagando sobre paraboloides hiperbólicos, arquitectura textil y estructuras tensadas damos paso a un conocimiento más practico, donde se desarrollo la construcción de una membrana tensil.



Fig. 1 Croquis "TensoEstructura II"

Con la ayuda de una tela elástica, vamos reconociendo la tensión que se genera a la hora de colocarla sobre una estructura rígida, reconociendo puntos claves donde se debe coger o estancar la tela (fig.1), para lograr una tensión correcta, disminuyendo el desgaste de esta.

Como primera instancia, la inspiración se baso en una gran carpa, con una estructura mas recta y triangular (fig 3), donde a la hora de tensar y colocar el textil esta presenta un mayor desgaste. Por medio de esta problemática se cambio la estructura a una mas circular, modificando los triángulos por semi elipses en las entradas-salidas. Esto genero menos desgaste al coger, logrando la forma de una carpa larga y amplia (fig.4).

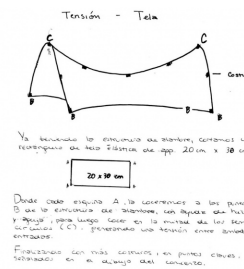


Fig. 2 Lámina "TensoEstructura II"



Fig. 3 "TensoEstructura I"



Fig. 4 "TensoEstructura II"