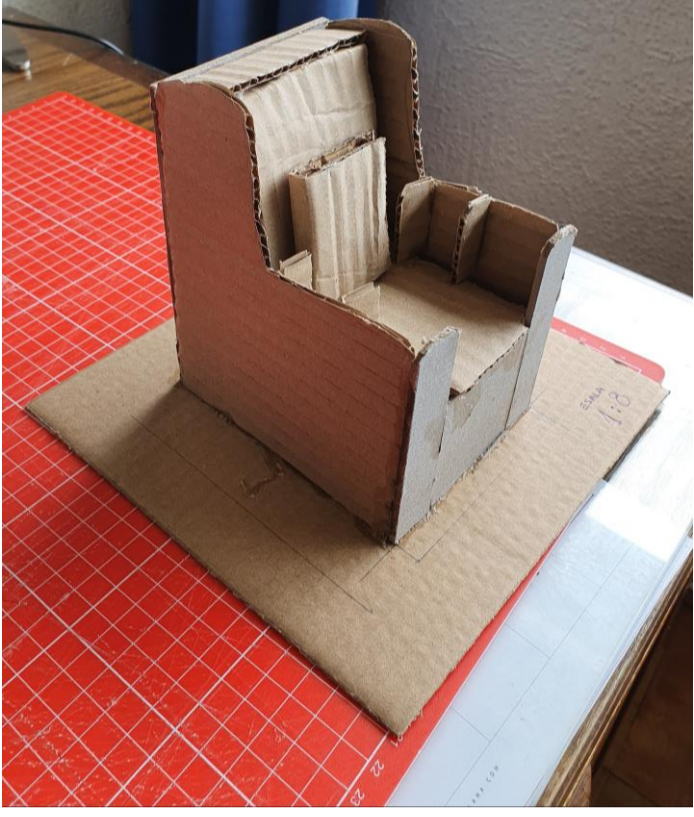
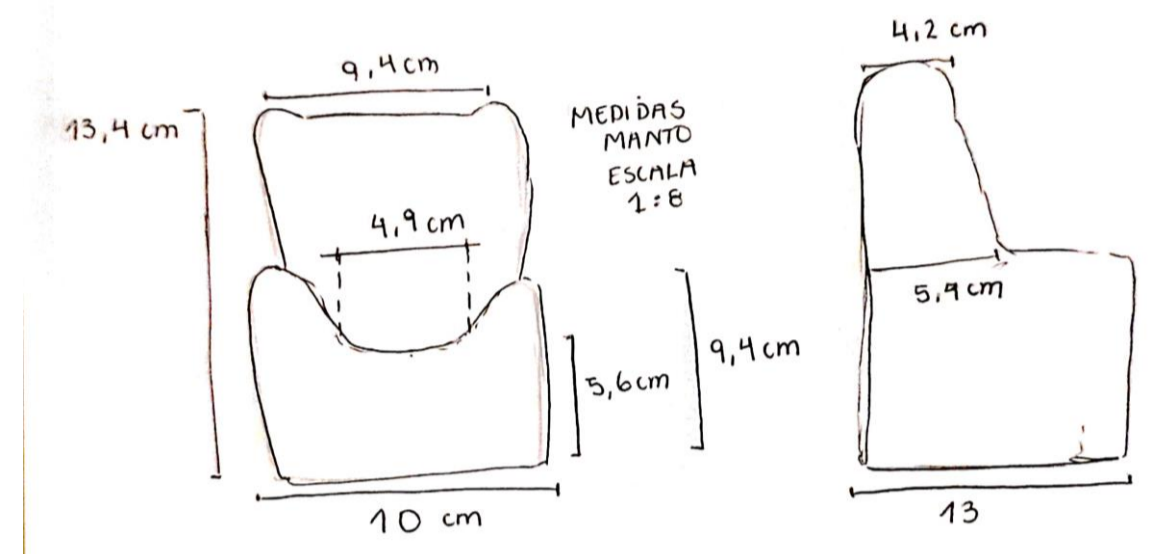


# Manto emergente que abraza un vacío interior



ESCALA 1:8  
Realizado con tiras de papel de 1.5 centímetros con pegamento cola fría.

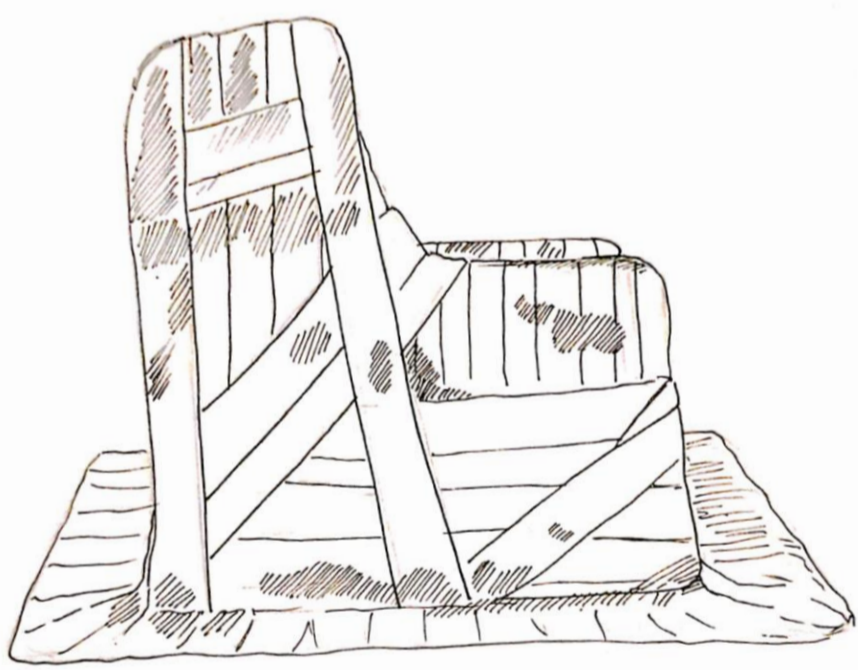
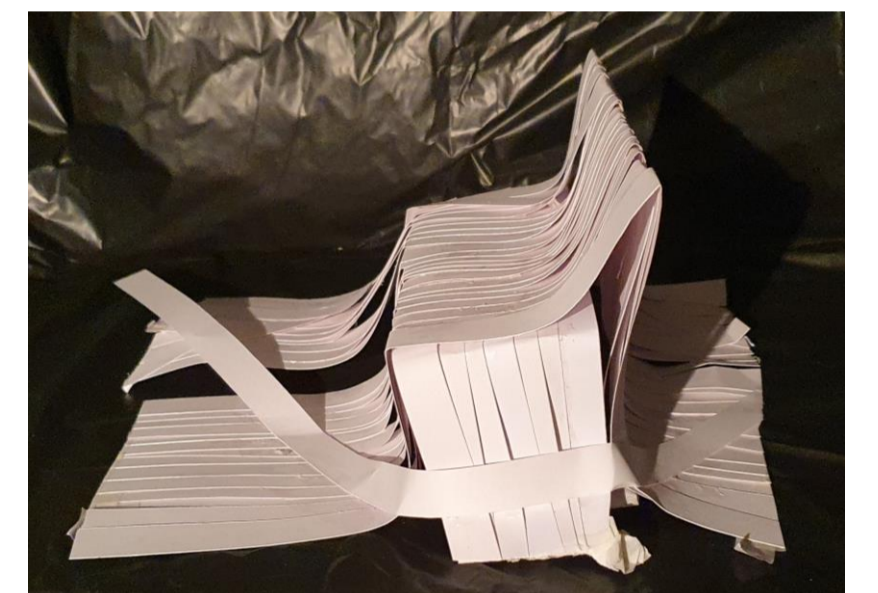
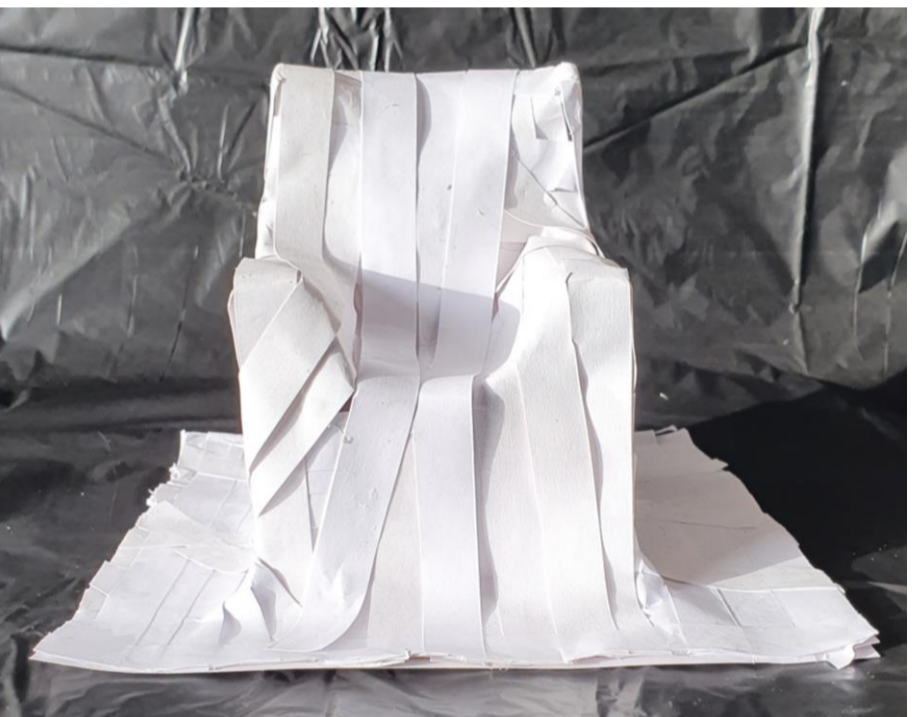
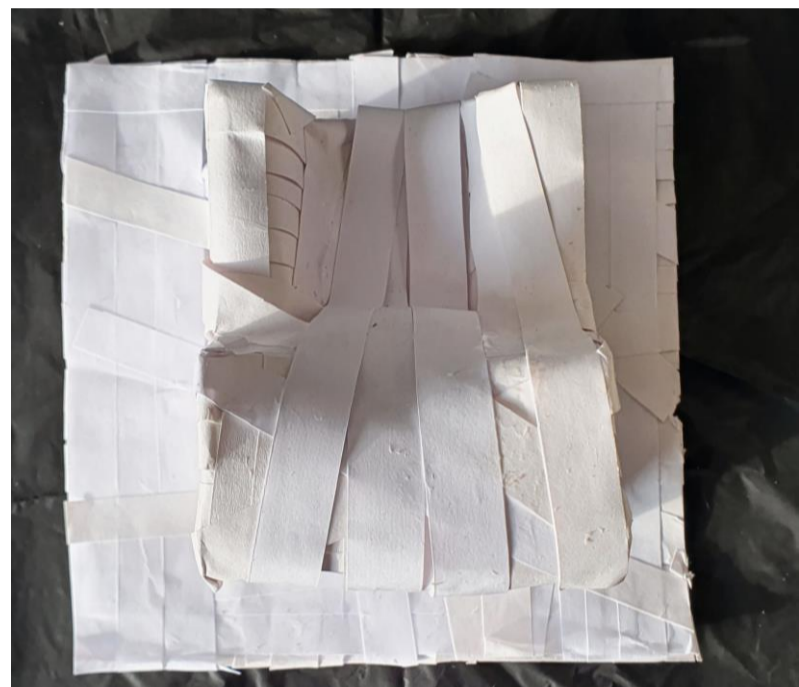
## ESQUEMAS MANTO



### Afirmaciones

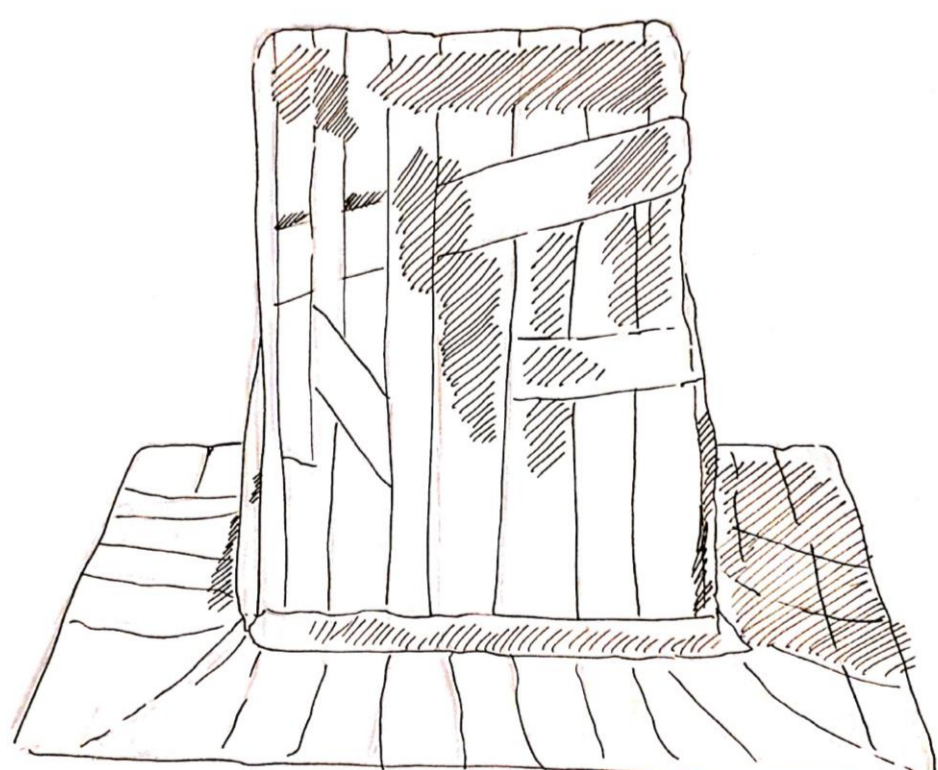
- 1.- Figura nace de la superficie de base (59, 57)
- 2.- Tiras de papel abrazan el vacío interior y evidencian una figura airada (60, 58),

Realice un primer intento para familiarizarme con los materiales el cual descarte por utilizar agorex que daño mucho las hojas. Con esto ya asimilado forme el definitivo con un pegamento menos intenso.

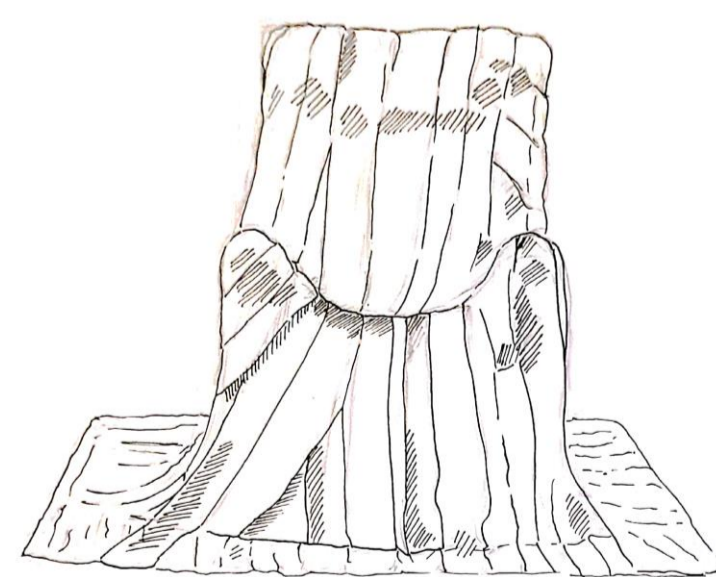
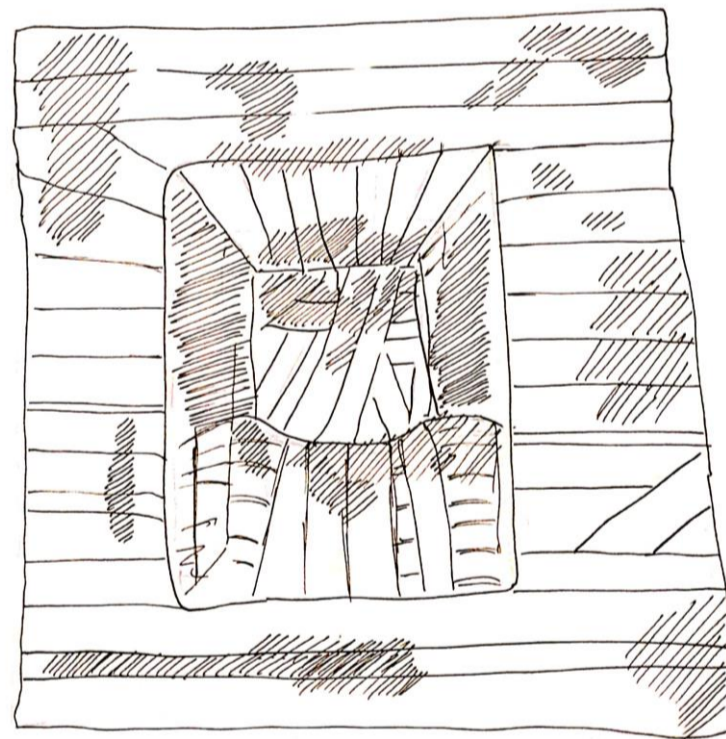


58 LAS TIRAS DE PAPEL ABRAZAN EL VACÍO INTERIOR PARA ENVOLVER LA FIGURA AIRADA POR COMPLETA. LAS SOMBAS ACENTÚAN LAS HENDIDURAS DEL PAPEL EN LOS LUGARES QUE EL PAPEL POSEE MENOS TENSIÓN.

60 MANTO POR LA PARTE TRASERA, RECTÁNGULO CON ALTURA DONDE ALGUNAS TIRAS DE PAPEL ACTÚAN ENVOLVIENDO Y LO CONTIENEN COMO SIETO, COMO MANTO ESPACIAL DEL SILLÓN.



61 VISTA AL VACÍO INTERIOR DEL MANTO, LOS PUEGOS EN EL CENTRO SE ENCUENTRAN EN UN ESPACIO ESTRECHO, OPACO Y CERRADO. HAY DESAVENES EN SU INTERIOR. SERÁ QUE ESTE VACÍO INTERIOR ME MUESTRA EL ESPACIO REALIZADO POR EL SILLÓN.



57 LOS TEJIDOS DEL PAPEL EVIDENCIAN LA IDENTIDAD ORIGINAL (SILLÓN) DE LA CUAL SE BASO ESTE MANTO. LAS TIRAS DE PAPEL CAEN EN UNA PRIMERA INSTANCIA HACIA LA DESEMBOCADURA CÓNCAVA DEL SILLÓN DE PAPEL Y LUEGO RETOMA SU DESCENSO HACIA LA BASE. LA FIGURA CREADA SOBRESALE DE UNA DIMENSIÓN PLANA.

59 ESTOS PAPELES SON TEJIDOS EN UN ESPACIO PARA FORMAR UN TODO QUE SOMBREA HACIA SU BASE AL ESTAR EN CONTRA LUZ, TAL CUAL LO HARÍA EL SILLÓN ORIGINAL. ESTOS PUEGOS (TIRAS) DE PAPEL DESBORDAN EN SU CENTRO HACIA LOS EXTREMOS. ESTA FIGURA SURGE (NACE) DE LA SUPERFICIE DEL SUELO COMO UNA MONTAÑA, CREANDO UNA FLUIDEZ ESPACIAL DONDE EL VACÍO ESTA PARA POTENCIAR.

