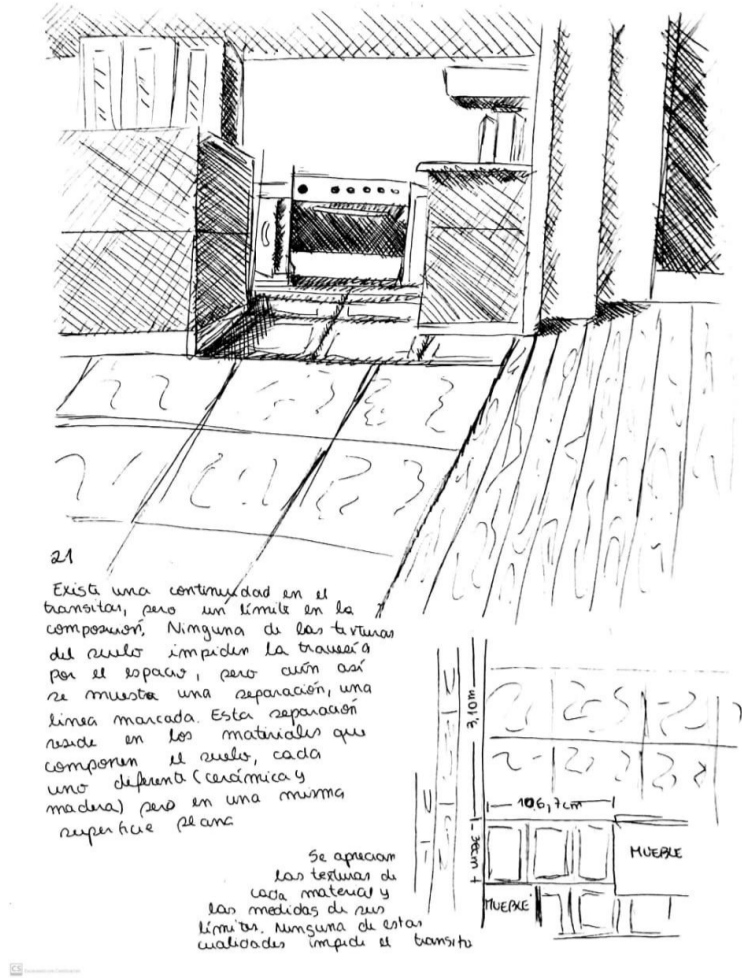


LOS LÍMITES TRANSITANDO LAS COMPOSICIONES Y NIVELES DE LOS SUELOS

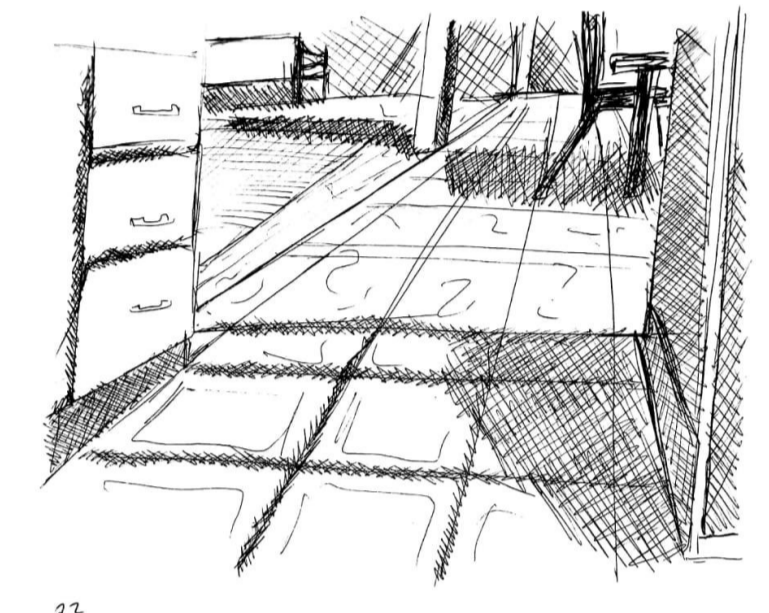
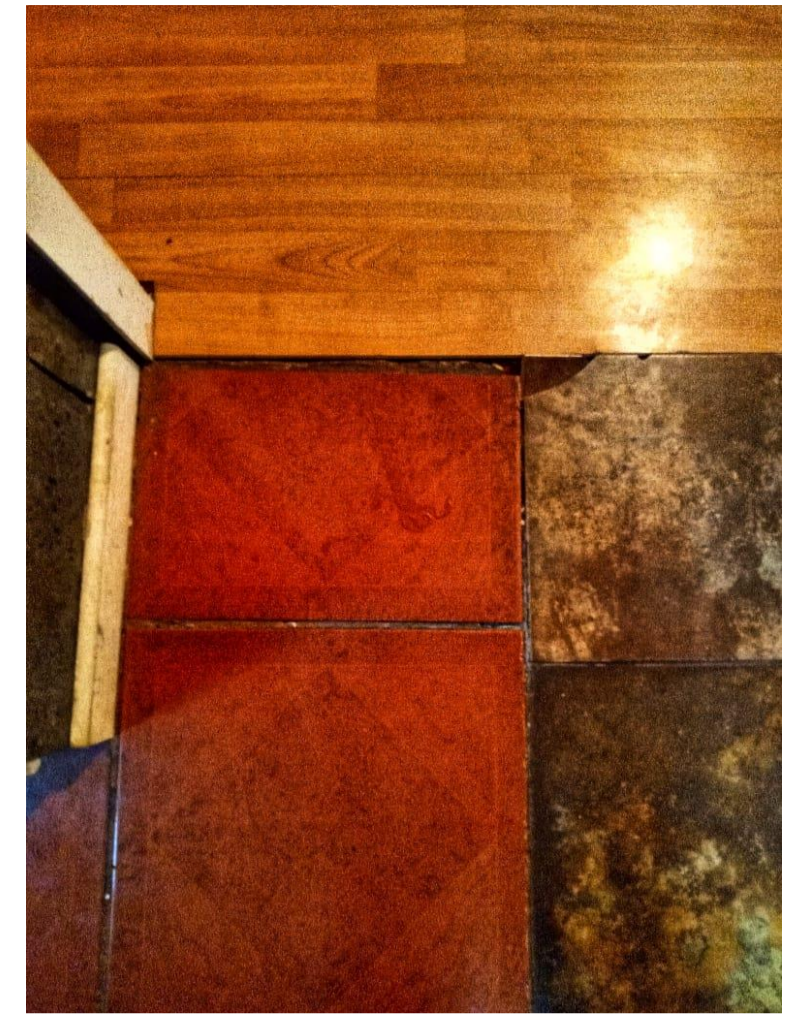
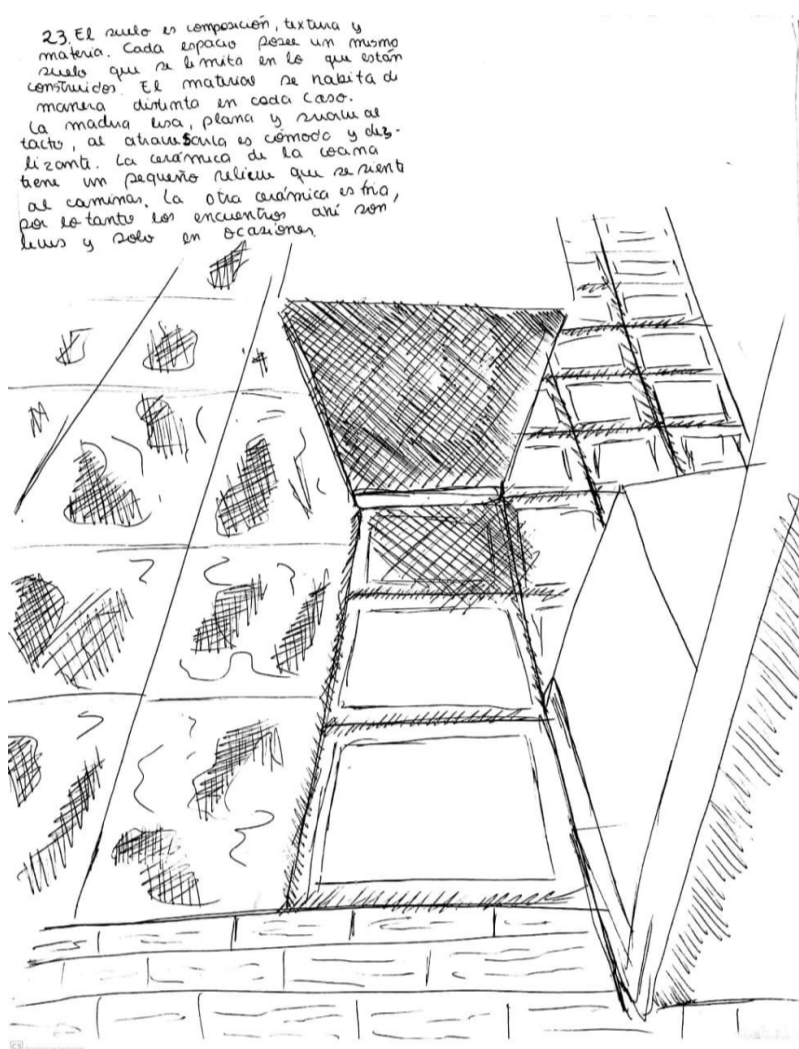
HITO 1:

“Distintas composiciones del suelo se unen como una línea límite.”

Las texturas del suelo afectan en el comportamiento y en las formas de habitar.



Los elementos que limitan al suelo son los muebles, con funciones diferentes en el habitar. A pesar de no haber distinción en las paredes, nacen que el espacio cambia, y con él, el suelo.



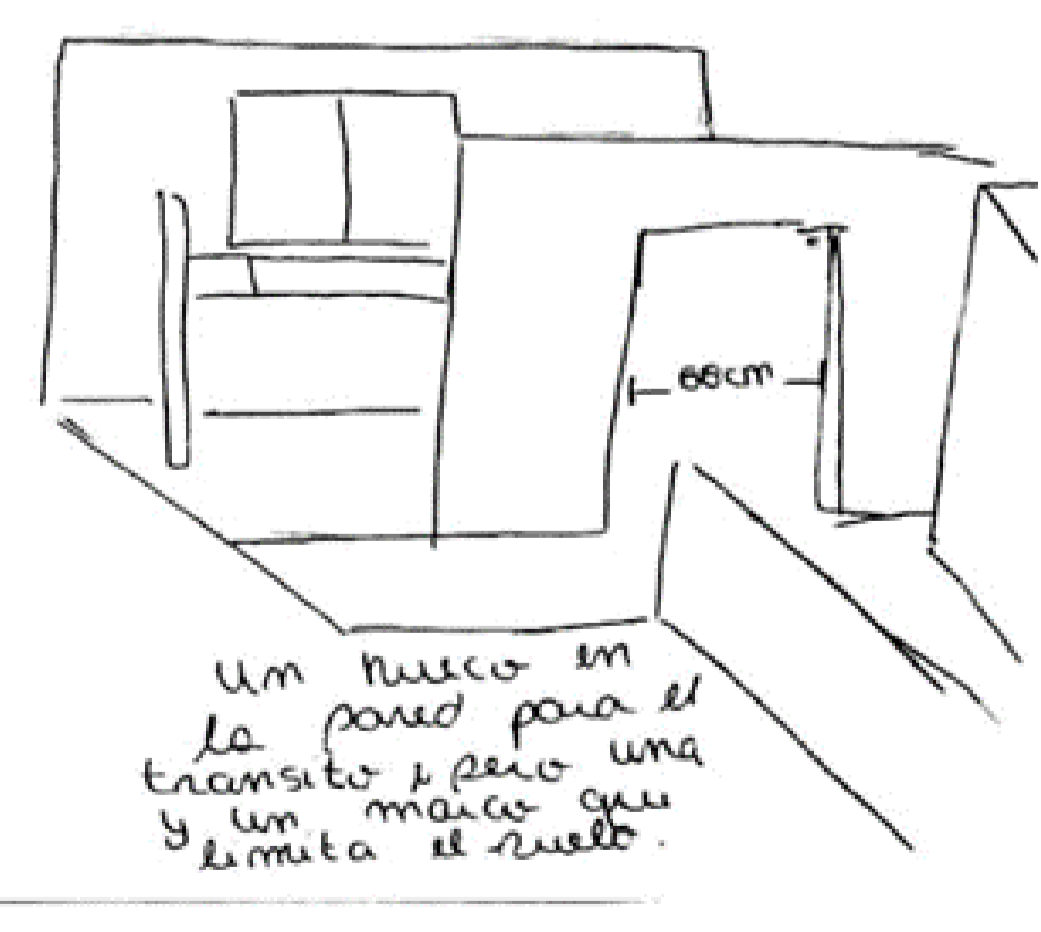
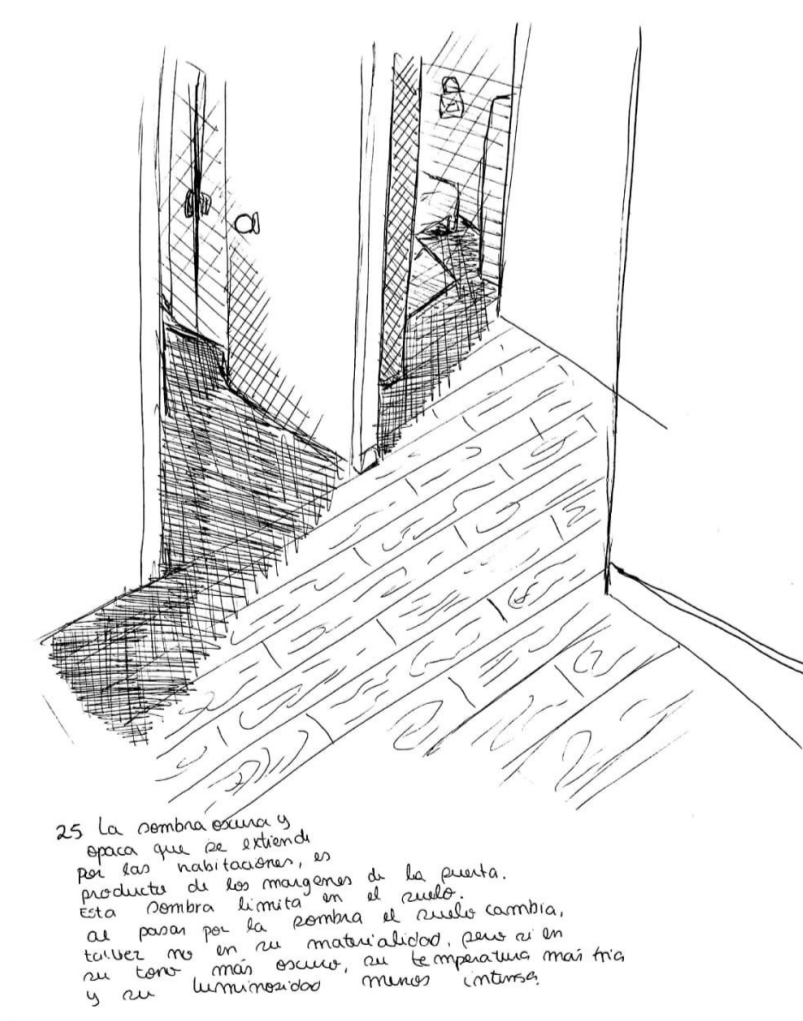
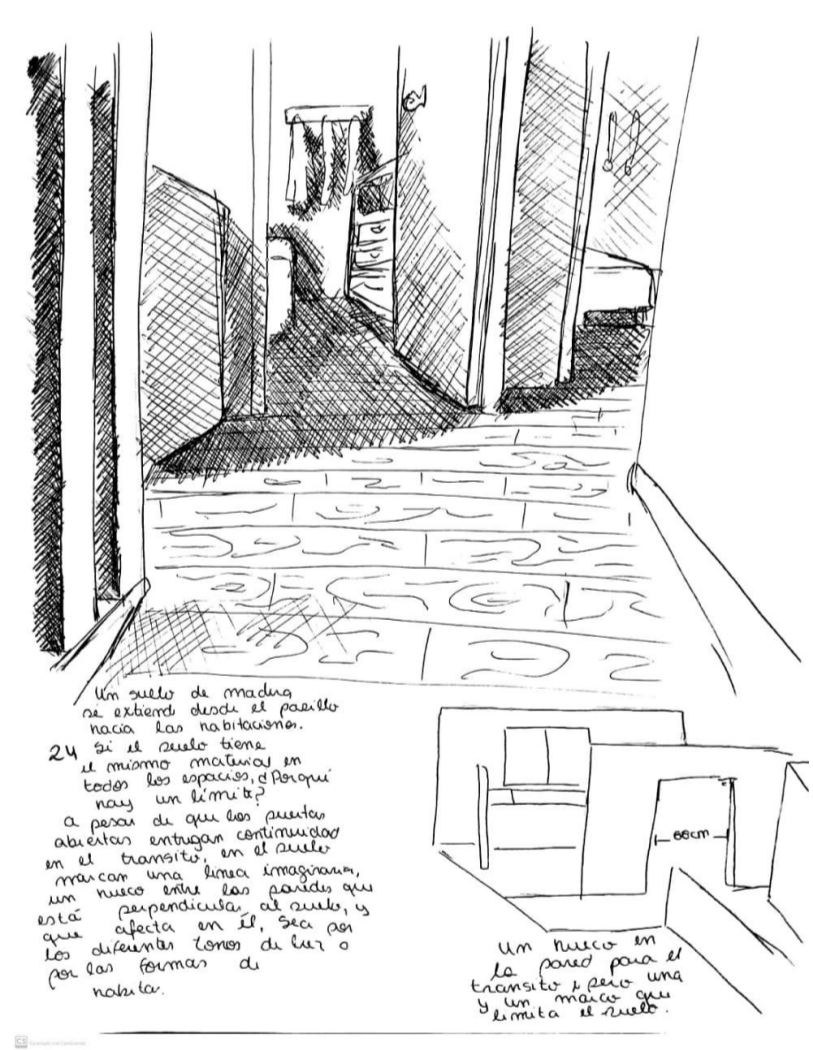
22. Tras espacios distintos componen en el límite del suelo. En el límite del suelo, los elementos que limitan al espacio, como muebles, con funciones diferentes en el habitar, a pesar de no haber distinción en las paredes, nacen que el espacio cambia, y con él, el suelo.



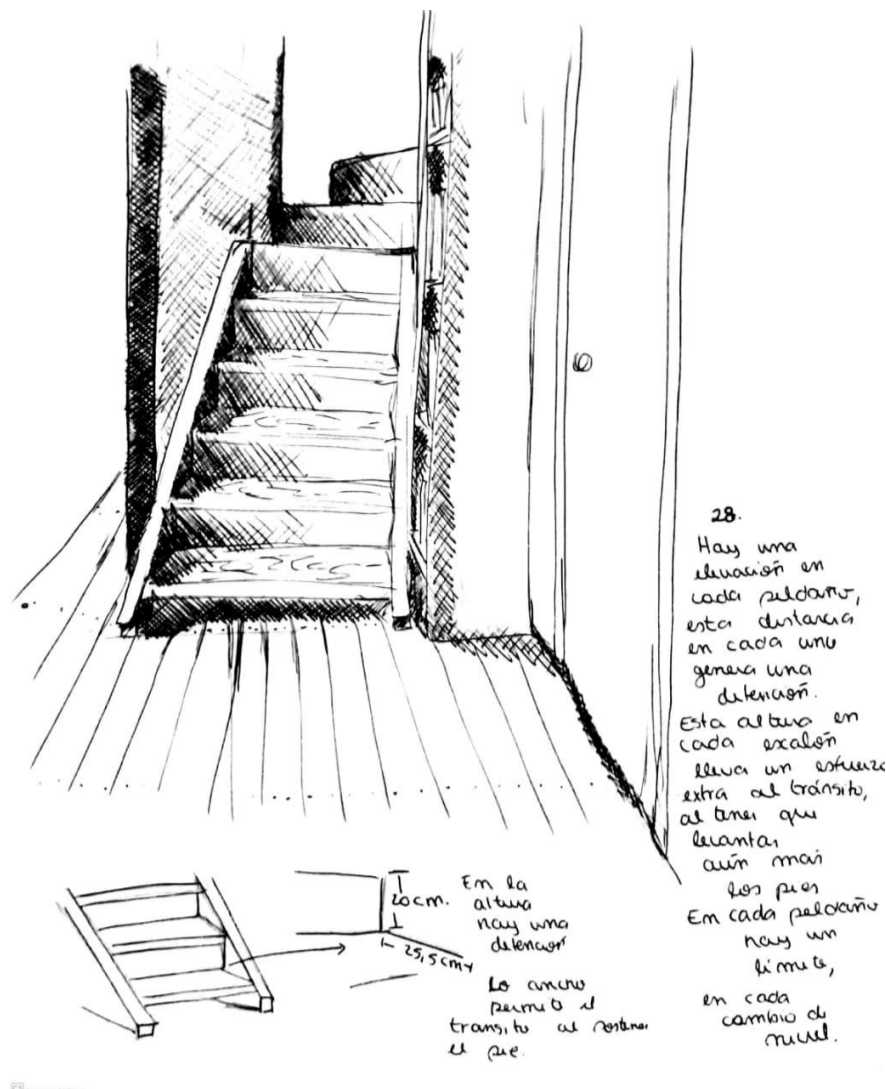
HITO 2:

“Continuidad en el transitar, unión de los suelos bajo el umbral”

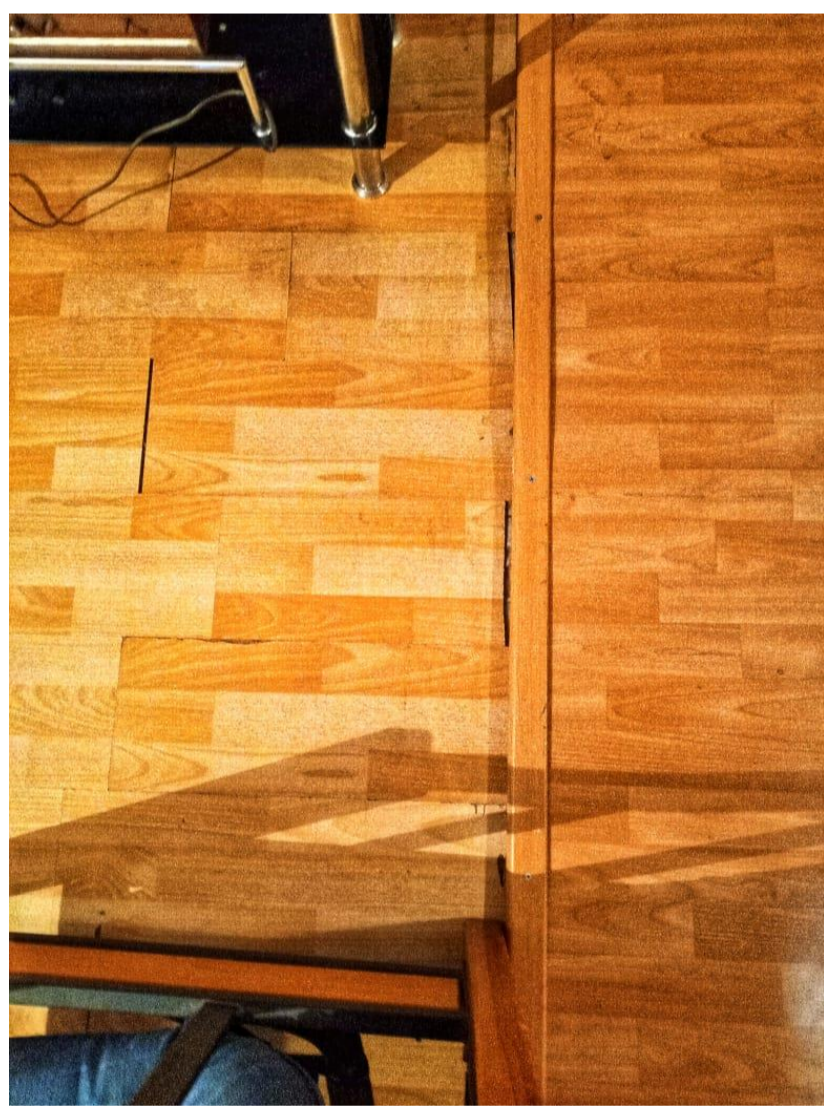
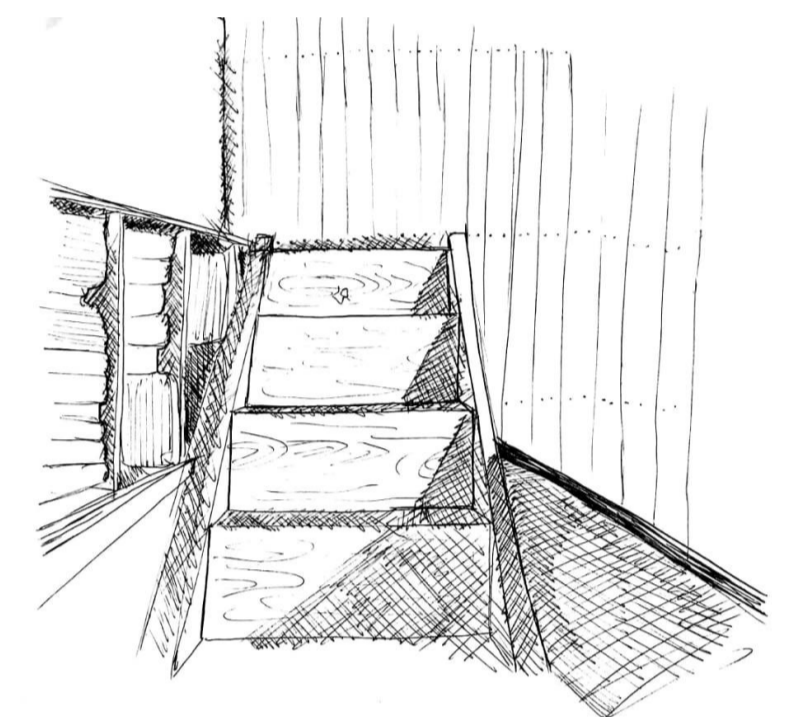
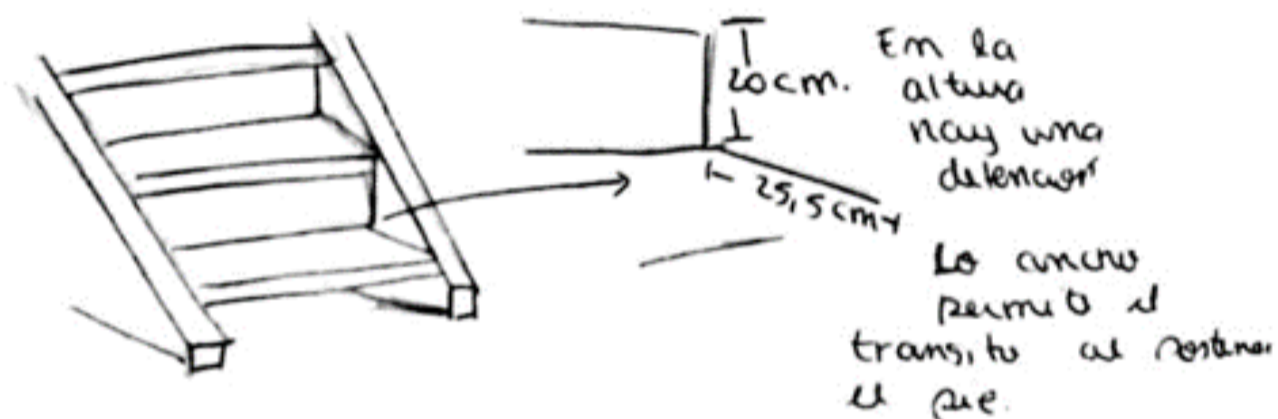
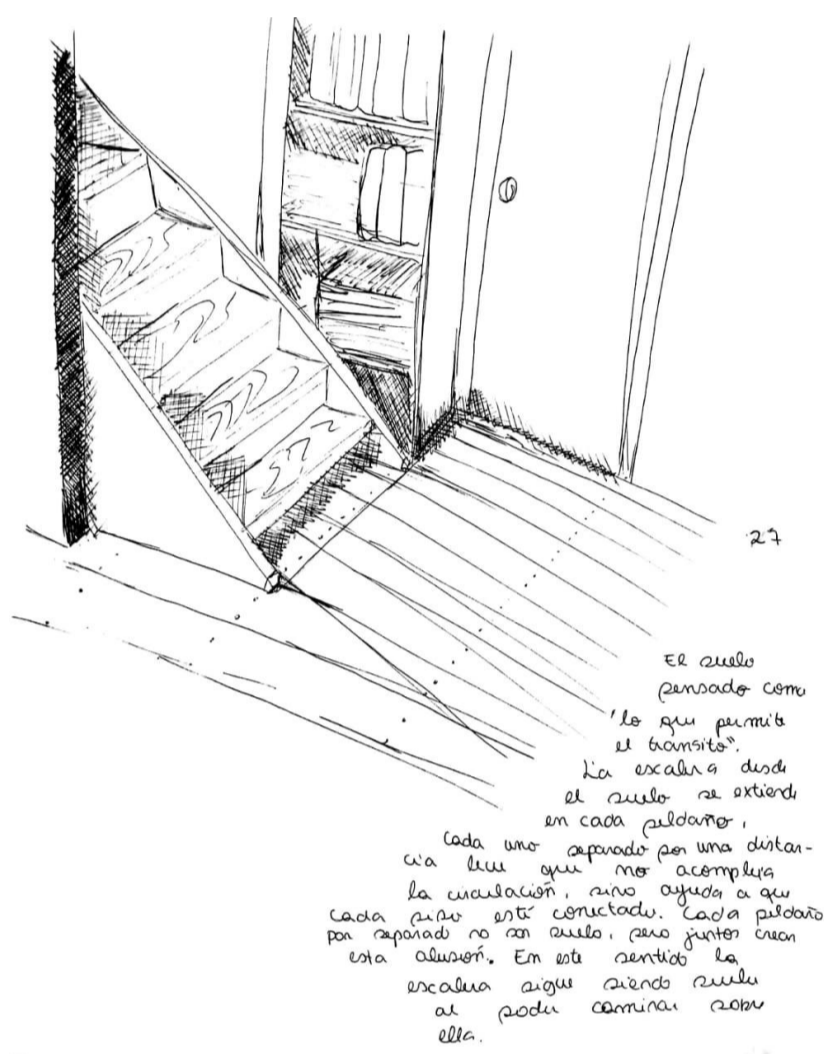
La puerta y la pared genera una detención en la continuidad del suelo, separando por condiciones como la luz o las formas de habitar.



LIMITES TRANSITANDO LAS COMPOSICIONES Y NIVELES DE LOS SUELOS



HITO 3:
“Unión del desnivel en el tránsito”
 La escalera y el primer nivel, ambos considerados suelo, se unen en el transitar.



HITO 4:
“Objetos y desniveles que cortan la continuidad”
 El desnivel del suelo, corta como una línea horizontal, creando dos espacios que nacían de uno continuo.

