

Sustento continuo del acto de habitar.

1.La continuidad horizontal de la extensión es interrumpida por una protuberancia que levanta e inclina al suelo. E.A

2.Ahí donde se articula lo vertical con lo horizontal surge(se revela) el suelo transitable , sustento y extensión permite dar cabida al permanecer y atravesar. V.C

3. Estabilidad de lo sostenido, las cosas no resbalan o caen (en el caso de una superficie vertical) A.I

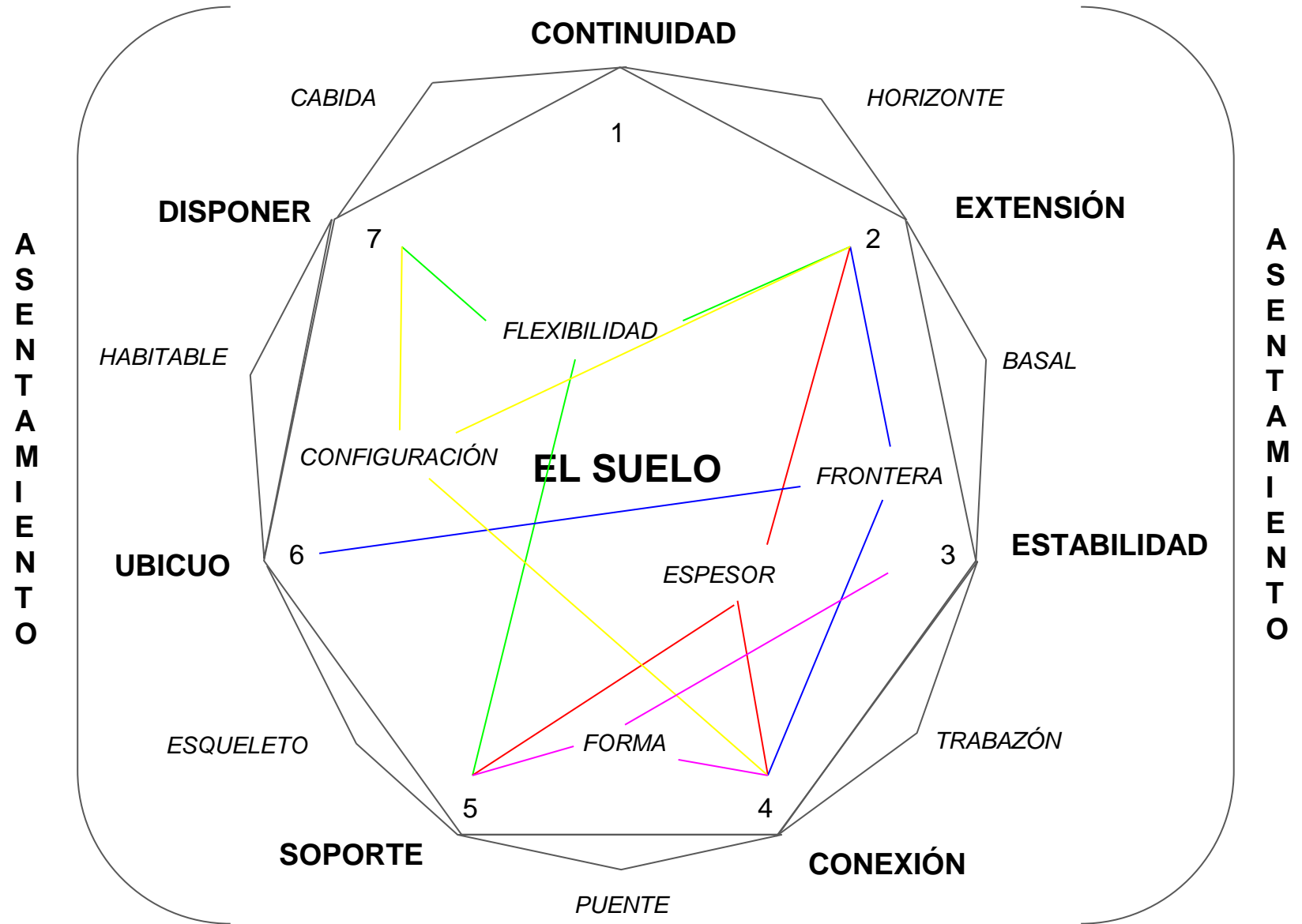
4.Más que un espacio físico un espacio espiritual, donde en sus rituales logra la conexión y convergencia entre estos dos espacios. M.B

5.Sustento continuo del acto de habitar. F. B

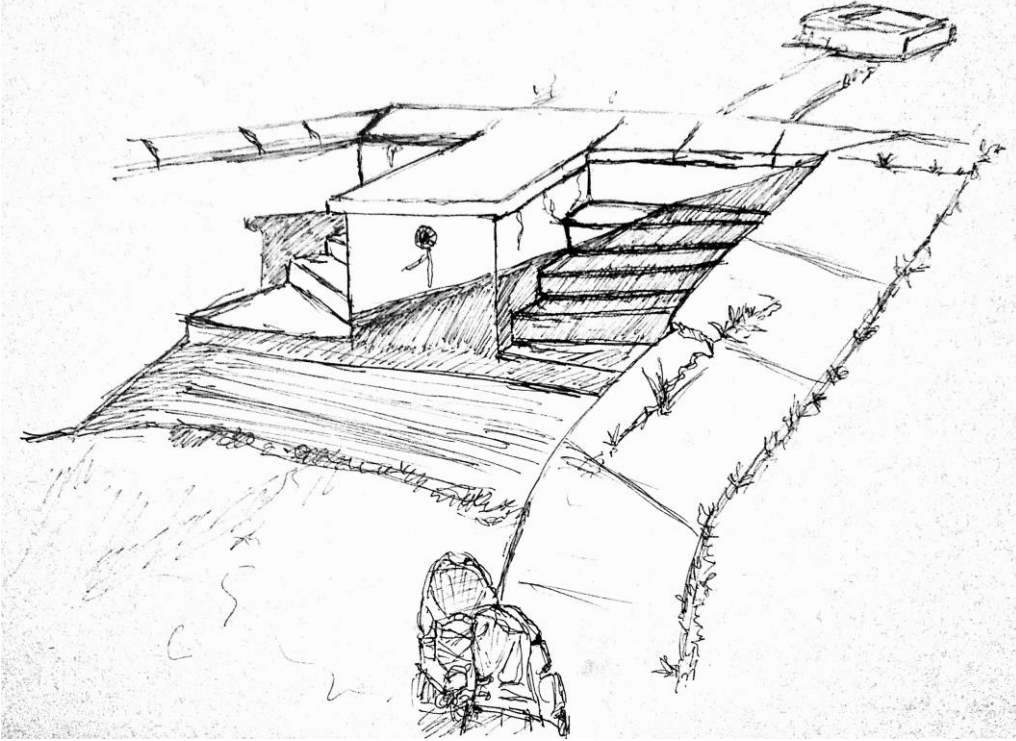
6.El suelo es innato a la estructura, cuando está crea un perímetro el suelo nace automáticamente como área. I.H

7.el suelo junto a los arbustos disponen un vacío en dirección al mar, está dispuesto en función a dar un recorrido a la vista. -A.V

Grupo 3 : Eduardo Arenas, Ignacio Herrera, Victor Contreras, Matilde Baier, Fernanda Bernales, Aylin Ivani, Alonso Viera.



4.- Un lugar al que se le puede dar forma
y un propósito por su estructura y su composición



- Forma... Soporte... Disponer

4.- Un lugar al que se le puede dar forma y un propósito por su estructura y composición, ya sea, por disponer como soporte la habilidad de retener agua al ser este una superficie sólida, en este caso claro.